

LCLの海で



成人向



！
ここは
人から
心の壁が
なくなつて

すべえが
ひとつになつた
世界なのよ



もう
行つたわ



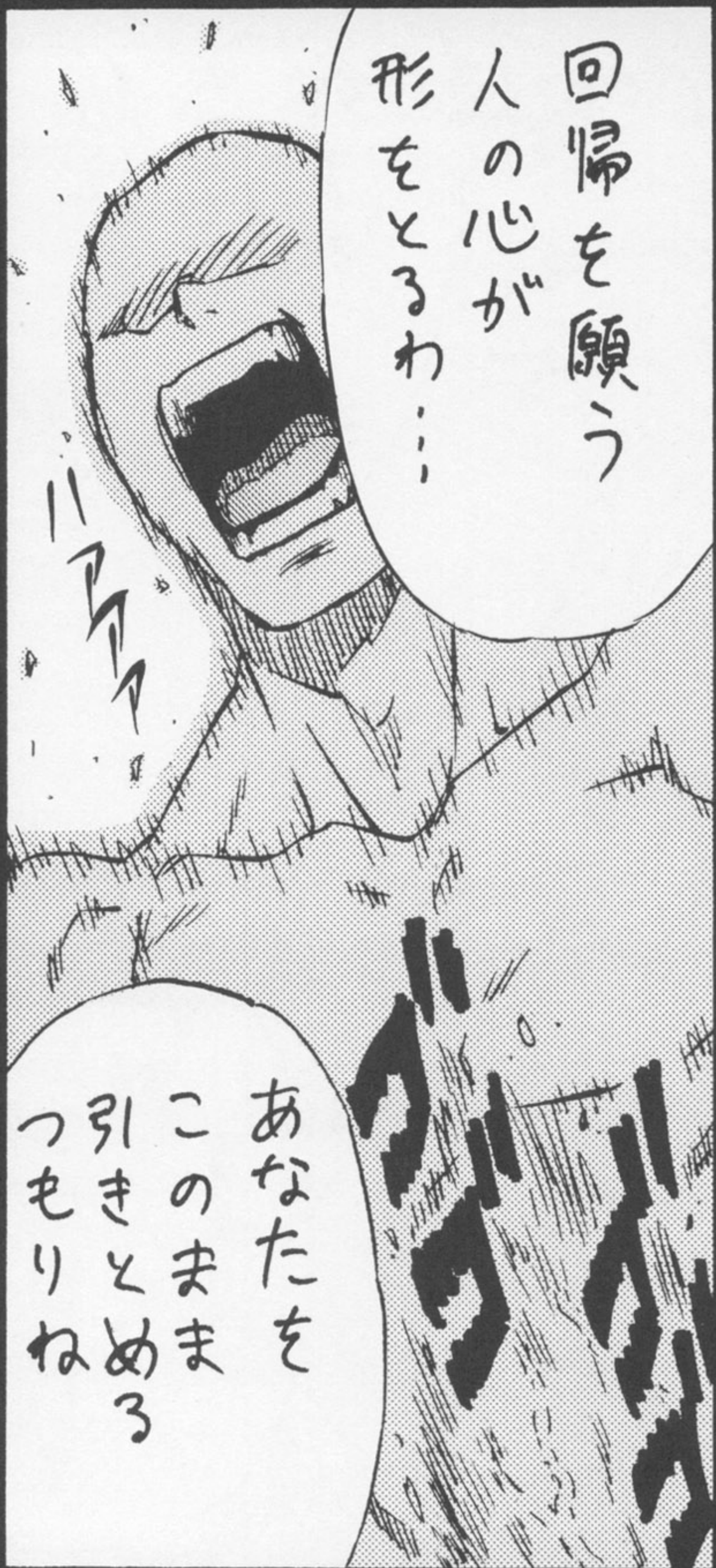
えらーい

ミンジは
ここに
いるのね？



…なら
わたし達も
さっさと
出るわよ
こんなとこ

ホラ
行くでしょ
アタモ





調子
乗る
いる
わん
よじ
ゃ

こんなの
で満
足な
せよ
っ
こ
え
の
ワ

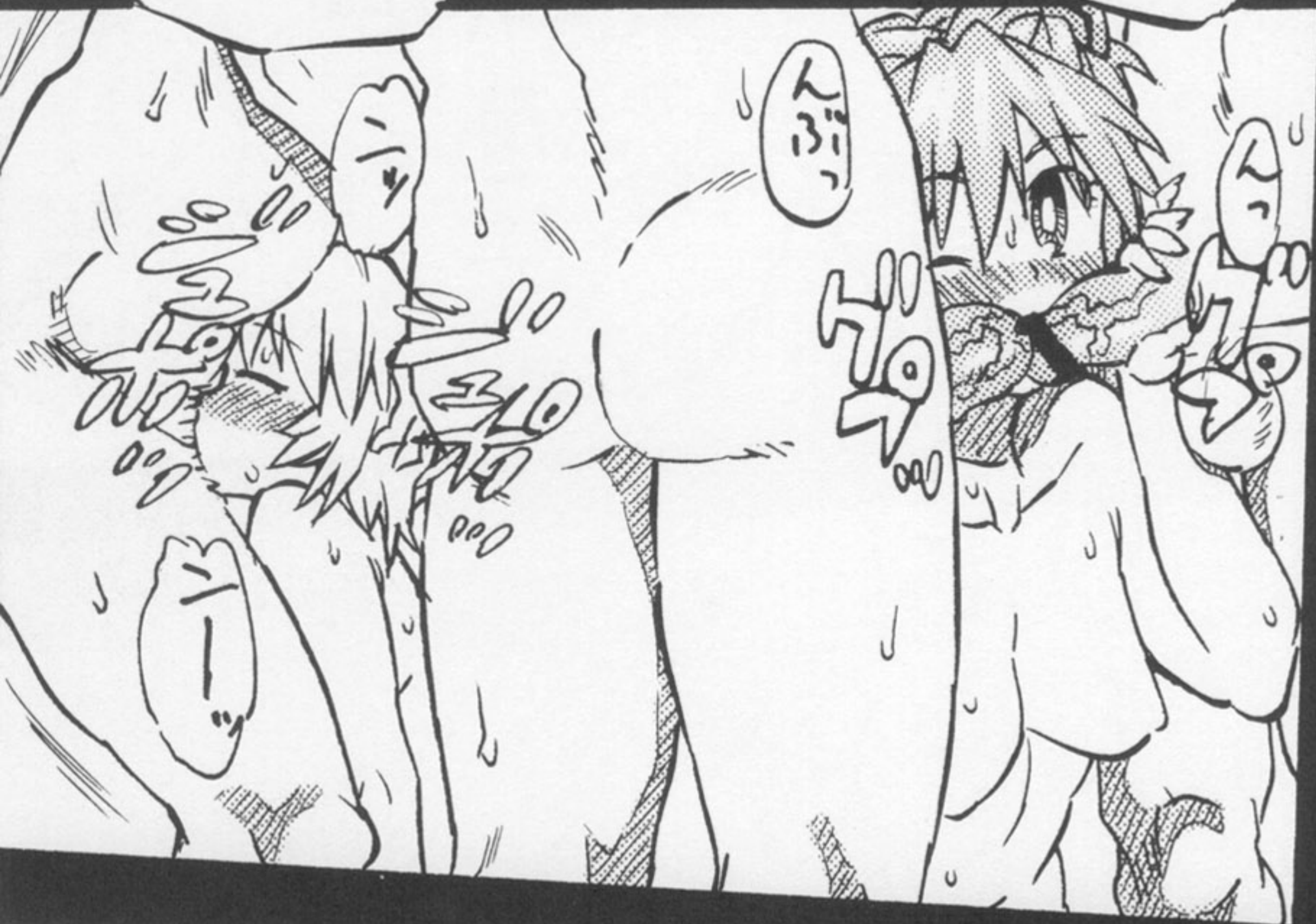


俺
たち
と
こ
こ
で
あ
っ
と
ひ
と
つ
に
な
れ
よ
く

ウ
ウ
ウ
ウ

ウ
ウ
ウ
ウ

絶
対
そ
の
ち
が
楽
し
い
ぜ



ん
ん
ん

ウ
ウ
ウ
ウ



ウ
ウ
ウ
ウ



い
く
よ
っ
出
す
も
の
全
部
の
ん
で
し
て
ち
ゃ
ん
っ

ウ
ウ
ウ
ウ

う
う
う
う
出
る
っ





いっしょが
いっしょが
いっしょが
いっしょが

ってえ...
近すぎる
から!!!

フ

ゴ

ゴ

どっちの
味方なのよ
アムタはー!!!



おアリアアリア

アリアアリア

アリアアリア

アリア

アリア

アリア

アリア

アリア

アリア



消え...
こく...

!?

完全に
この世界に
溶けて
しまったわ



あなたが
そのときまだ
自分を保って
いられば
ね……

全員を消せば
この世界に
引きとめる力が
なくなるのね



ただ自分が
抜きたいだけの
寂しい千ニポで
死んだって
イかないわ!!

そんなの
楽勝よお!

アッ

トロ



うううっ
言いますギじゃ
ねえかな……

シイちゃんは
そんな事
ないよね!!

3…7

ヌキヌキ
してくれろ
よね?!



現実世界
なんか

行かせ
ねえ——



くっ
必ずや
イかせて

「こゝで
永遠に
犯すぞ——



おあこいん
ナオ……

えっ!?

あんたは
ここぞ
果てるのよ

もっとも
追いかけて
きたんだけど
無駄だけど

おあおあ



クリー
なめる
なめる
なめる……

現実まで
追っついて
必ずお前を
シイプして
やるからな
……っ!!

おっ

おっ

おっ



馬鹿だな
あいつ...
しいしや
ないか別に

んっ

ブッ

ブッ

ズッ

ズッ

ズッ

「...」
「...」
「...」



何も 欲しく ないね!!

ブッ

ブッ

あッ

ブッ

ズッ

ズッ

そろっ
全ては
これで...



しーちかたは
僕らとモット
ひとつに
なりたてあ





これでもまだ
帰ってきてよとか
いうつもりか、

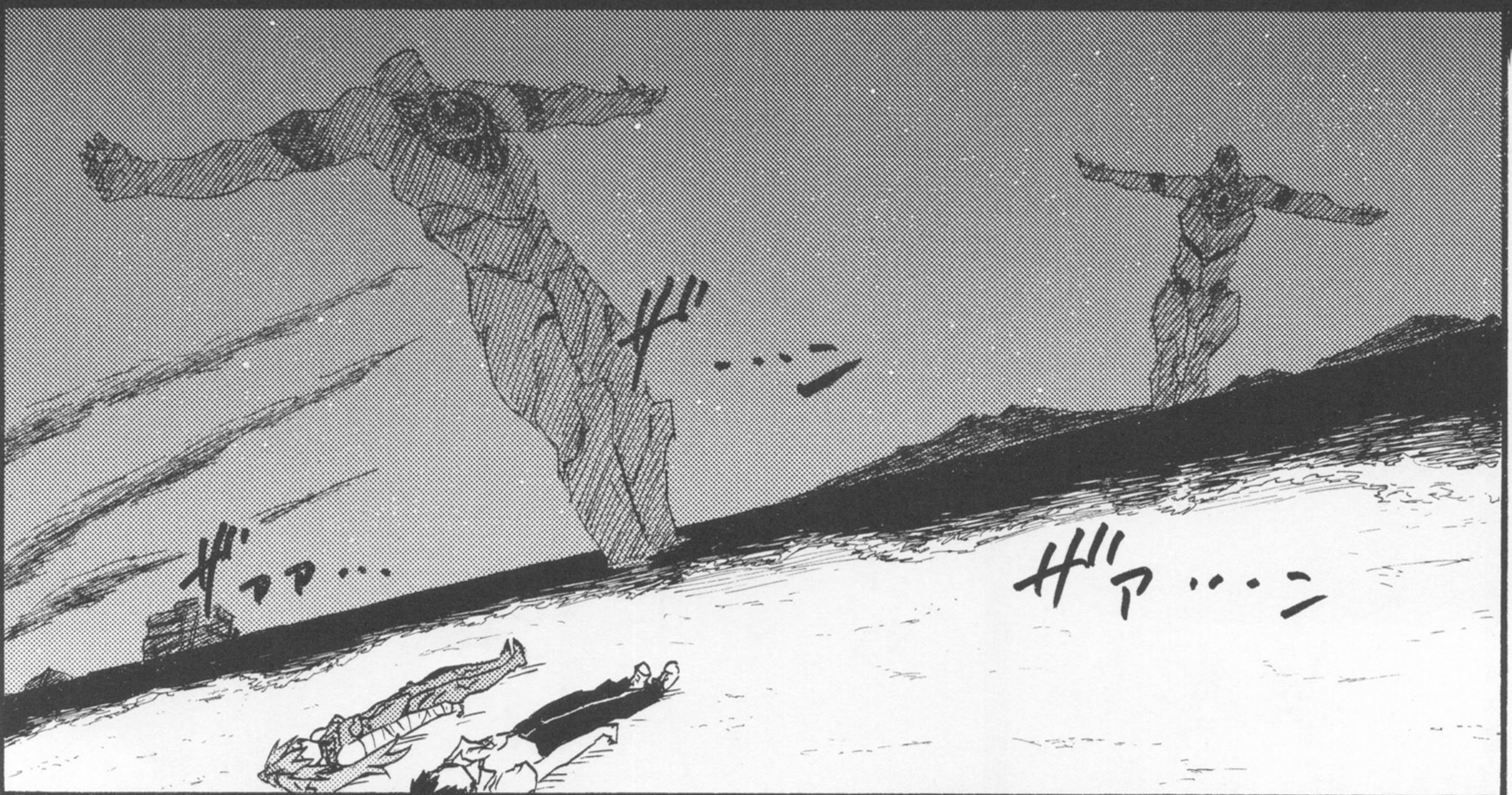
返すも返さぬ
なつかしい
なつかしい

この子ま
たくやに
おしまくこ...

帰るも
返さぬ
なつかしい
なつかしい



クッ...
クッ



END

あとがき

どうも読んでいただき
ありがとうございます。
いかがだったでしょうか…？

今回はアスカ主眼でレイも出して
ヒビで見た感じを描いてみたからたのびが、
レイは表情とか描くのがとてもむずかしいです。
そのわりに体型なんかはかなり変えちゃいましたけど…

次回の予定は冬コミです。受かるといいね…去年落ちたし
まだアスカであとひとつ描けたらそれで区切りかな。

次のページからはおまけ絵と、今回はゲストとして
三輪瞳さんに原稿をよせていただきました。ありがとうー！
それではまた～





さあ、
お家へ帰りませよ

だって
母さんがそう言ったからー

奥付

「LCLの海で」

発行日

2013.10.6

EP刷

ねこのしほ^o

発行

フィルアケセル

著者

秋谷昭

tomo@yt.catv.ne.jp

<http://akiya564.blog.fc2.com/>

※ 18歳未満の方の購読禁止です。

アムアム世間

FOR ADULT ONLY.