

WORKING

PARK AT THE MOON

MAHIRU
INAMI
ONLY
FANBOOK

The flasher Mahiru and Kotori
story playing in the park

I'M A FEMALE DOG.
I'M PERVERT WOMAN.
LOOK!.....LOOK ?
...LOOK AT ME.



OVER 18 YEARS OLD ONLY
X
RATED

PARK AT THE MOON

MAHIRU
INAMI
ONLY
FANBOOK

The flasher Mahiru and Kotori
story playing in the park

OVER 18 YEARS OLD ONLY
X
RATED





PREFACE

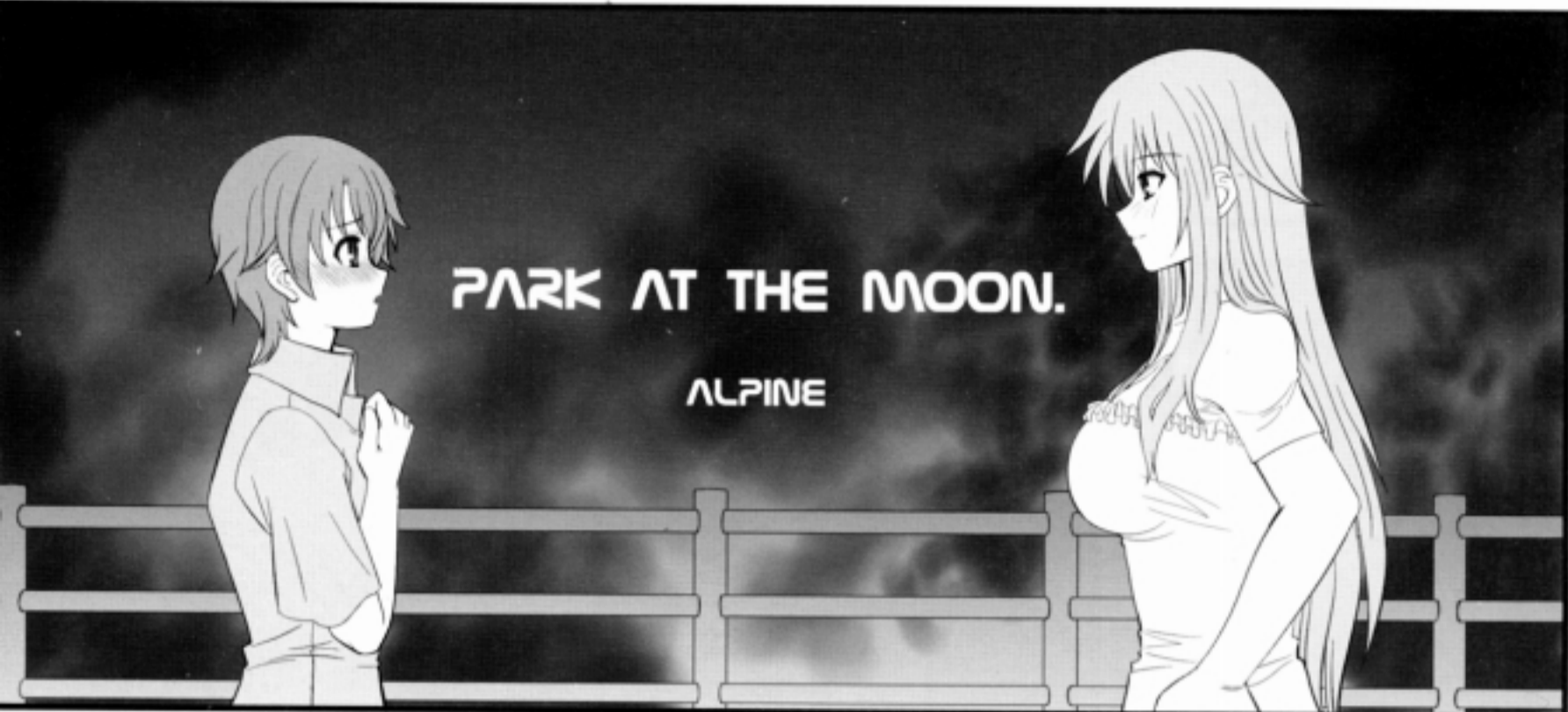
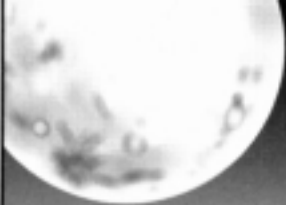
こんにちわ。あるびーぬでございます。

2011冬コミCB1の新刊は、二期も相変わらず面白いぞ～な、WORKING!!のベッタン犬キャラ伊波ちゃんとかとりちゃん(笑)の本です。中身はぶっちゃんアニメ版一期最終回が元ネタです。最終回を見たら謎電波がまだ勃ってもいない(※当時)スカイツリーからビビピンとやってきてしまい、自動書記のように話が出来ちゃいました。しかし…それからなんだかんだと1年あまりも放置しちゃいまして、このたびやっとリリースと相成った次第(´□`;))

中身は…中級 Hentai 紳士向けかと思うです。鬼畜っぽい部分は皆無ですが、本田△がジューニョ・ベルナソブカーノのようなナックル(笑)シユートきみななので、表紙をご覧になるか中身を確認してそういった属性のない方はご注意ください。

それではまた～。

※ちなみにタイトルは英文としてまるで成立してないですが、誤用でも誤記でもなく、某アルバムタイトルの改ネタでございます(´▽`;))



PARK AT THE MOON.

ALPINE



うっ...
ほっほっ



伊波さん



そ...
そわ...

ん

ん

ん





ええ
こころまで
は

ははは

よかった...

だいぶ様に
なってきました

うんうん

どう見ても
立派なメス犬に
なってますよ

でもまだ

恥ずかしいって
いうか...周りが
気になって

ドキドキが
止まらないよ...

それでいいんです

恥じらいは
忘れちゃ
いけませんし

本番はこれから
なるんですから

それでは...

ははは

わっわっ



はい
お手を
どうぞ

…まあ
このくらいは
初歩のしつけ
ですから

できごと当然ですね

では次の課題です



はいお手

キキキ



では
こちらを
どうぞ

キキキ



まだお手には
ためらいが
あるみたいですね

キキキ



……

キキキ



ためておな



キキキ

キキキ



あらがうし
うれしうたか
まひな

わふんっ♡



男でも女でもなくて
ご主人様なの♡

だからおひな様
こんなじやも
できるの♡

うっ
じ...ときめいて
しまった



まひなおじい様は
ご主人様になつたら
もう男も平気ですわね

ふん
ひな様

ふん...
ひな様おひな様



おひな様いっほい
気持ちよく
しゃりやの♡

イってっ...せゝえき
ゴクゴクさせてっ



ひらりひらり

しゃりしゃりっ♡



ご主人さまあ…♡

はー♡

はー♡

はー♡

はー♡

はー♡

おちんほミルク
とっても
おいしかったです♡

でも少し
こぼしちゃって
ごめんなさい



きたあ♡

ご主人さまの
せうえきい
おちんほ汁♡

あっ
あふれちゃる

全部
飲みたいのに…



はー♡

はー♡

はー♡

Yell





わあ〜ん

ご主人さまあ
うれしい…ですう

ちんぽん



ちんぽん
ちんぽん

よくできたね
まひる

じゃあ
ちんぽんちんぽん



ちんぽん…ん

ちんぽんちんぽん…

ちんぽんちんぽん
ちんぽんちんぽん
ちんぽんちんぽん



ちんぽん

ちんぽん…
気持ちいい
ですわ…ん



あ…出ちゃらう…

何度やっても
ご主人さまの前で
犬おしっこするの
は



あ…おしっこ…

わん

は

わん

わん



え…なに?

わんわん



ゾクゾクって
しちやうよお…

わん

わん

わん

わん

わん

わん

わん

うわゝ変態だ
…きも

やだ…
犬みたい…

やあ…

みらっみられっ

逃げっ…隠れ

おしっこする
気じゃないの？

ひと…人がいたの!?

み…みて

みて…オオい

そらよ…わたし
ころしたかった

メス犬調教中の
まひるは…

ご主人さまの
ご命令で

マーキング
おしっこ
しちやいます

ペットなわたしを
ころして誰かに
見られたらいたの
思っ…たの



続けて!



おんおん

3

3

ど

ど

ど

ど



みてっ見てっ

まひるがオシッコ
しちゃろとこる〜♥

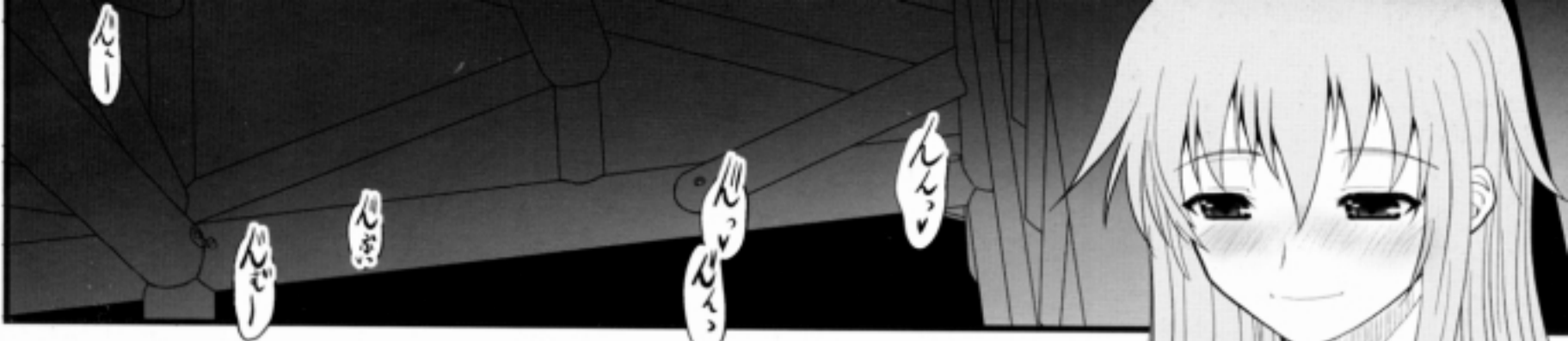
出たあ…
おしっこあ

ああ…
行っちゃったあ

もっと…お
もっと見られた
かったのに…い

犬しよん〜♥





♪♪♪♪♪
♪♪♪♪♪

わふ…ん♥
ご主人さまあつ!

♪♪♪♪♪
♪♪♪♪♪

♪♪♪♪♪
♪♪♪♪♪

♪♪♪♪♪
♪♪♪♪♪
また上の口で
さぐりますか?!

♪♪♪♪♪
♪♪♪♪♪
♪♪♪♪♪

♪♪

♪♪

♪♪

♪♪

♪♪

♪♪

♪♪

♪♪

♪♪

♪♪

♪♪

♪♪

♪♪

♪♪

♪♪

♪♪

♪♪

♪♪

♪♪

♪♪

♪♪

♪♪

♪♪

♪♪



ちんぽも黒いんだ

それは何
と何と何と何



ちんぽ

ちんぽ

ご主人さまあ
ちんぽくたさいい♡



たつぷり
味わってんだねこ

ちんぽ

あ



まひるの
メス犬まんこ
発情汁でこんな
ぐちゃぐちゃですう

ちんぽ

ちんぽ

ちんぽ



きたきたあっ

ちんぽ

ちんぽーびちんぽあー♡



まひるの
発情まんこが
もつと従順に
なるように

ご主人さまの
太いおちんぽを
ハメて!! 交尾して!!
馴れてくださあい!!♡

ちんぽ



ふかいつ
深いっっ！

あっ

ハッ
ハッ
ハッ



あっ

あー
あー
あー

奥っ…
ムンムン
ムンムン

あっ
あっ
あっ

ちんぽあつ
ご主人様のちんぽ
子宮突っついて
感じちやうよあ

あー
あー
あー

あー
あー
あー



こし…があつ

腰がぶわあつて
プフってしてっ
しびっ…れるう

あー

あっ

あっ
あっ
あっ

ハッ
ハッ
ハッ
ハッ
ハッ

ハッ

ハッ



私...小犬...
女の胸...
な...
な...

充分です



んんん

う...
う...

胸...
感じやすかった
ですよ

違いましたか?



これだけ硬く
勃起させて

こんなに...感じて
可愛い声
を上げて



ちがわっ...ないっ
ちが...わないけどあ



あ...
あ...

メス犬らしい
ですよ!!

まひるは充分に...
女の子...いや



勝手に...おなが

おまんこが
きゅんきゅんして
しちゃうとごめ

あぁ...わたし



今日は排卵日
なんです...アハハ



あ...あ...あ...あ



アハハ...アハハ

アハハ...

そんなの
決まっています

まひるは俺に
孕まされるんです

ご主人ねー！

ひびひびびび
これじゃあさっ

俺にとっても
まひるは
特別なんです

年増でも
ちっちゃい
子でもない

可愛い
飼犬です！

うれしいっ
うれしいです
ご主人さまっ

まひるっ
まひる種付け
されますっ

ご主人様の子
生みますうっ

ふんふん

じゃあおっ
子宮が下がるおっ
感じさせますおっ



だめっお尻っ
感じちゃっ



子宮…下がって
おちんぼこっ
当たっちゃいます

ああ…っ



今日のは
おちんぼより
太いからっ
お尻めくれ…っ



やあああっ
太いっ!!



しあわしえっ

しあわせなのっ
やっど孕めるのっ
ご主人さまのおっ



お尻のとおちんぼ
中でゴリゴリ…
あたっへ

あああっ
ふかいっ

The image features a repeating pattern of rectangular bricks in a light gray color, arranged in a standard staggered brickwork. The bricks are outlined in a slightly darker gray, creating a grid-like texture. In the center of the image, the words "PARK AT THE MOON" are printed in a bold, white, sans-serif font. The text is centered horizontally and vertically, with each word occupying its own space within the brick pattern.

PARK AT THE MOON

POSTSCRIPT

どうもお疲れ様でした。

企画段階ではWORKING!!本を作る予定はまったく
なかったんですが、とら祭りにて友人とエロトーク
してるうちになんとはなしにネタが生まれ、
それなら描いてみたいなあ…と当初思ったのは
なすな本だったんですね (;▽;)
結局そちらはネタがまとまらずお蔵入りだなあと
思ってた矢先に一期最終回。

見終わったときにはもう毒電波がスカイツリー方面
からやってきてたと。というわけで、おいらは電波を
勝手に描きとめただけの様なものでして、
伊波ちゃんやことりちゃんのキャラ性改変や
外観特徴を含めました中身のほうには今回あんまり
責任もてません。ごめんなさいm(__ __;)m。
でもまあ、そんな誰任せ？っぽい本ではありますが、
屋外でのメス犬調教(?)っぽい露出調教話ははじめて
かもなので、伊波ちゃんの犬っぶりも含めて自動書記(笑)
に徹するのも結構楽しかったですし、読まれる方にも
ちょっとも楽しんでいただけたら幸いです。

次に出すのは…一応年明け早々のサンクりに申し込みは
していますが、出し物があるかどうかは…
未定でございます。その後はコミ1になるのではと
思いますが、それまでには何かしら出したいです。
今のところは冬回避したはがない本3かなあ…。

とまれ、見かけましたらどうぞよしなにm(__ __)m
それでは、今年もありがとうございました。
来年も良いお年を。

2011.12.31 // あるびーぬ

PARK AT THE MOON

AFTER ENDING.

8ヶ月振りな
我が家での
ピールはうまいっ

ぶはっっ

あ〜いまひろは
まだ出ないのかー？

あの子は最近
長風呂ですからー

あ〜待ち遠しいなあ
…まひろ


いったい
どんな風に成長
しているのか

お父さん
楽しみだなあ


ほわっわん

お父さん？


あれ？




お帰りなさい…
っていうか
お久しぶり



お元気ですか
何よごさ




じゃあ
私そろそろ
寝るから



あやすみなさい


うんうん…

まひる…
成長したなあ…



あれ？

胸とか…お腹が…



次回発行予定は
はがない星奈本
Vol.3の予定です。
おそらくComic1に
なるのではと。

COLOPHON

■ PARK AT THE MOON

2011.12.31 初版発行

■ DIEPPE FACTORY

■ 印刷 POWER PRINT

■ WEB <http://www.dieppefactory.com/>

■ Mail alpine@dieppefactory.com

■ 18歳未満の購読禁止
■ 無断転載・複製等の禁止

SPECIAL THANKS K+



**DIEPPE FACTORY
2011 WINTER**



NG!!