



とあ
る
仮
面
の

性的
依
存

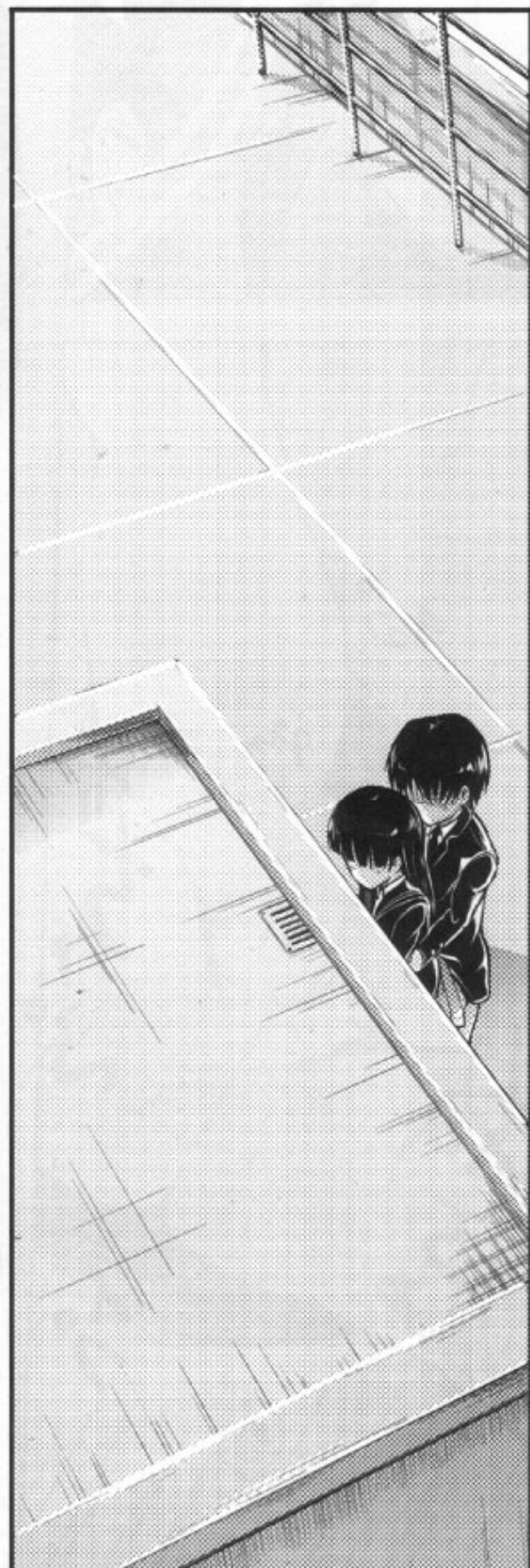
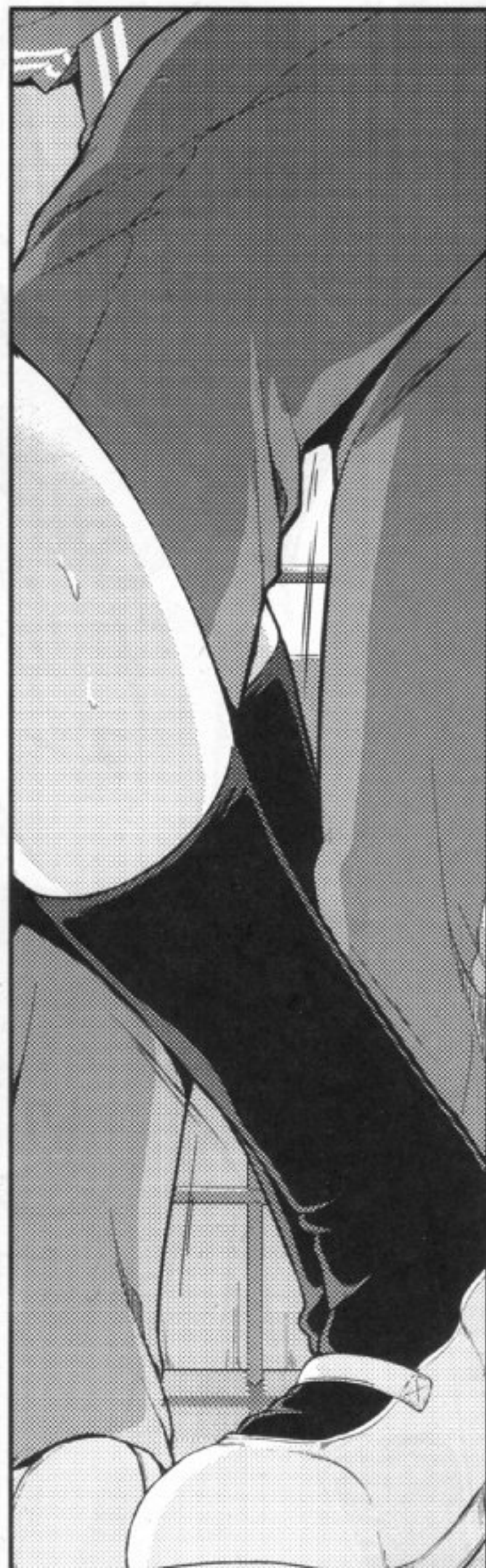
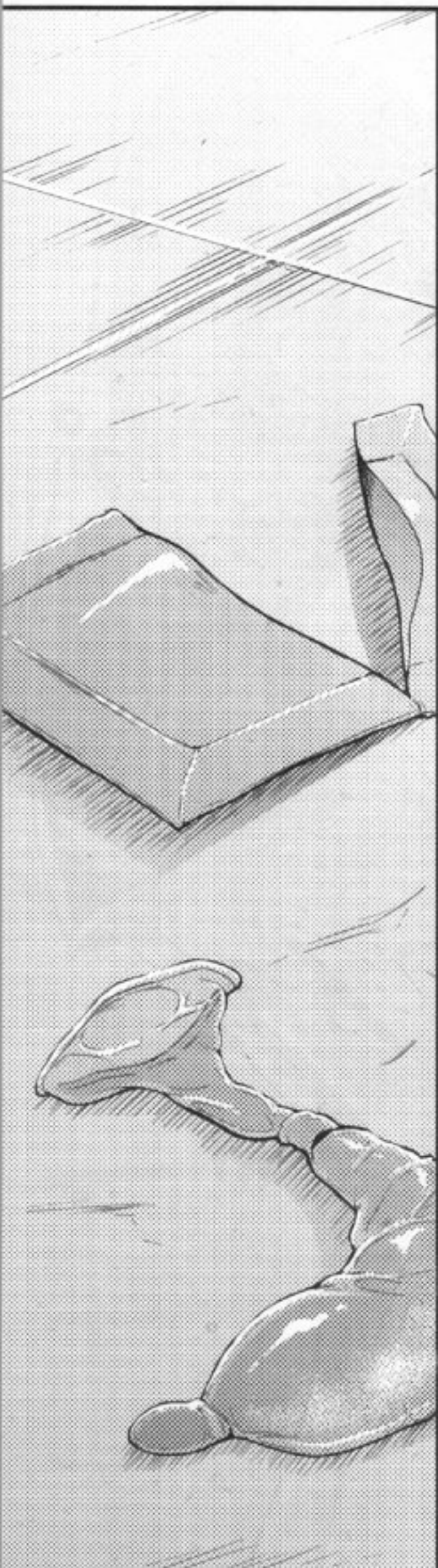
ア
デ
イ
ク
シ
ヨ
ン



S-FORCE
PRESENTS

AMAGAMI
FRONTIER

FOR ADULT ONLY









ぐえっ!!



え…いやその…
勢いでつい…



射精がすときは
外でつて約束は
だつたわよね?

ゴムを使い切つて
しまつたから無しでも
いいつたけだ…



そのまま外で
射精しちゃうと
制服に掛かつて
汚れちゃうかと…

ティッシュに
包むとか
色々方法が
あつたはずでしょ!?

気持ちよくなつて
もらおうと夢中で…
他の事は
考えられなくて…

どれだけ大変な事を
してしまつたのか
ちゃんと自覚してるの!?

あゝもう早く拭く物出して!!

ちよ... ちよつと待って...

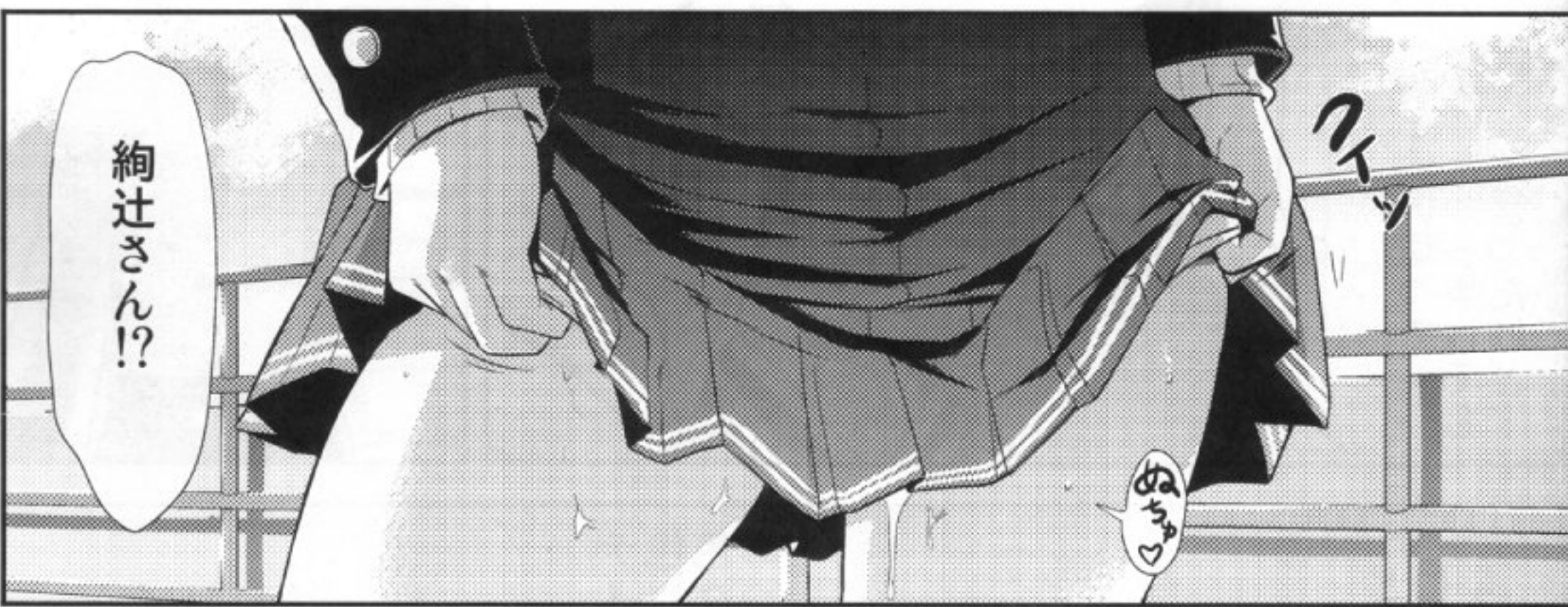
キーンッ
ガーン
カーン

うそ!? もう時間なの!!

何回もエツチしちやったからね



絢辻さん!?



い...急いで教室に戻らなきゃ...

少し休んでいこうよ それにまだ拭いてないし!!

あなたと仲良く遅れたら クラスのみんなに怪しまれるでしょ!!

でもお



2-A

次の体育
視聴覚室で
授業するってさー

そう…
ありがとう…

ヨド…

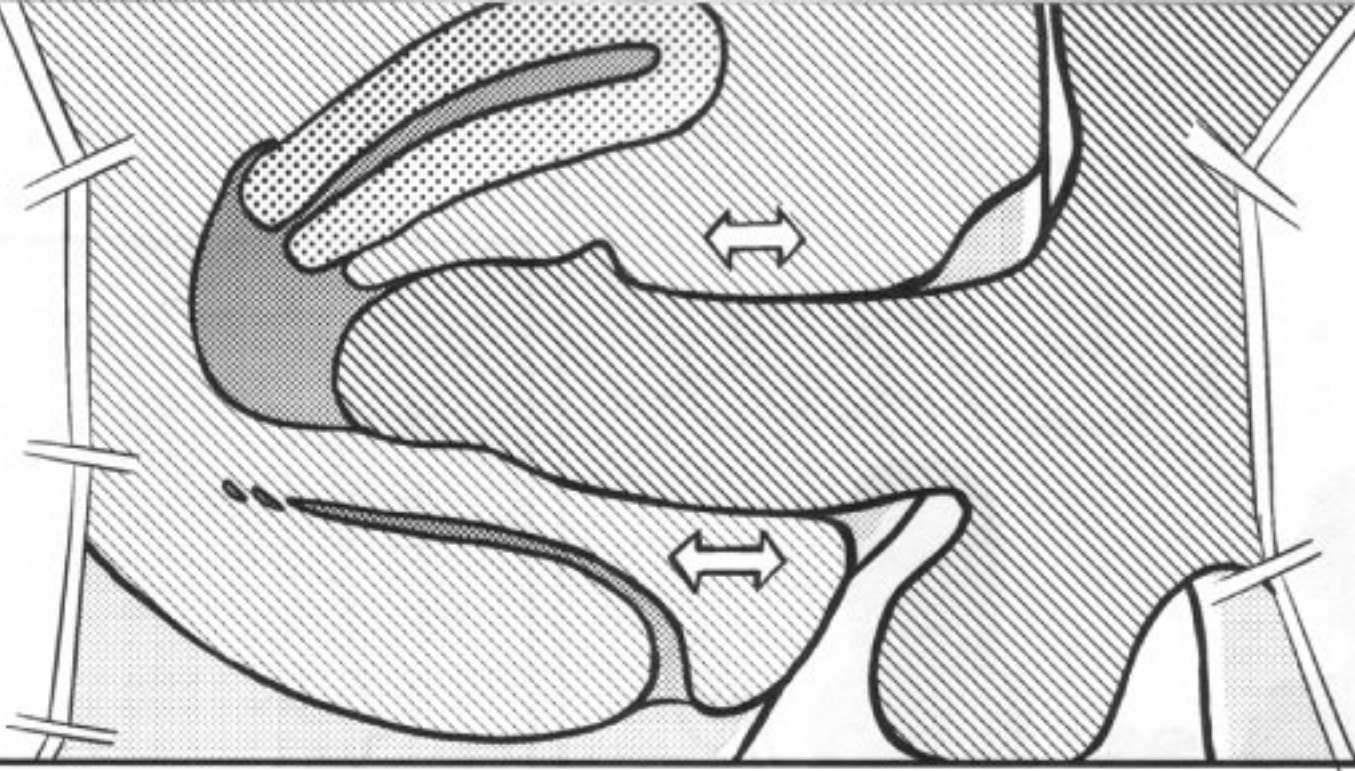
絢辻さん
やっとなんか戻ってきた!!

はあ…
私としたことが
軽率だったわ…

休みの時間橘君と
一緒に昼食を食べる
だけだったはずなのに…



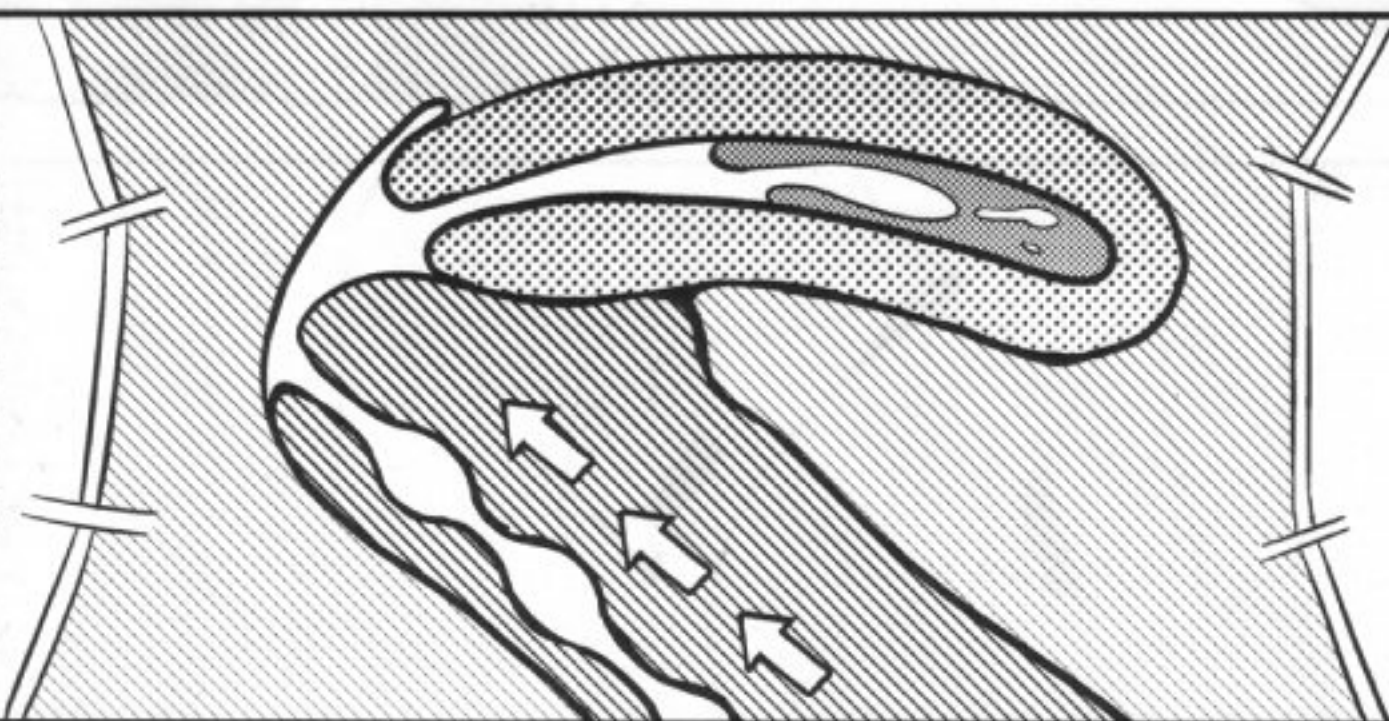
女性の膣壁と
男性の龟头・陰茎が
互いに摩擦し合い
男女とも快感が強まり



さらに
陰茎の動か
し方が
早く激しく
なるにつれ
快感がより
高まります



そして男性の
性的興奮が
最高潮に達すると
射精に至る



男性が女性の膣に
直接射精すると
精液は子宮に
流れ込み：





男性の精子は
子宮内の卵子に
たどり着くと
受精を行います



受精……

トクン……



橘君の精子が……

ミヤ……

私の子宮の中に……

エッチすると
妊娠しちゃうんだあ
怖いね

自己^{避妊}管理をしつかり
しろって話でしよ
言われなくてたつて
わかってるわよ



まったく時間の無駄ね…
絢辻さんも
そう思うでしょ？

べ…別に私は
橘君とはそんなこと!!



えっ!?



はぁ?





ねー絢辻さん
なんで純一あいつの名前が
そこで出てくるの？



ふくん
そういう事ねえ



あ…あなたには
関係ないでしょ!!

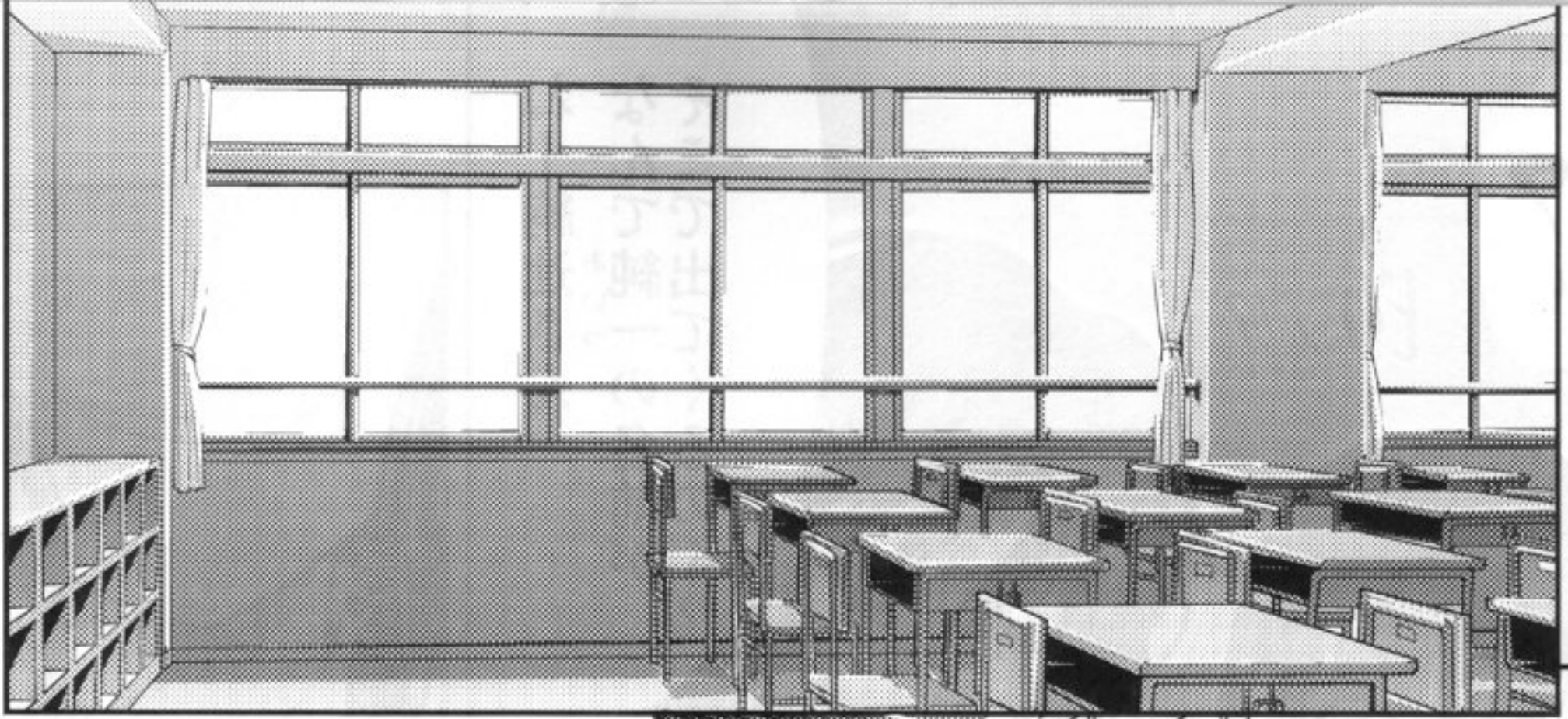
純一あいつとどこまで
進んでるのか
教えてよ



あたし
どれだけ動揺
してるのよ…

なんて失言を…

放課後…



あ：絢辻さん
そろそろ
帰らない？



先に帰って…
今は構わないで…





キスしてあげようか？



あ…あの
絢辻さん

なによ…



反省
してる？

ちよつと
待ってよお!!



また勢いで
無理矢理エッチに
漕ぎ着ける気でしょ？

違うよお
絢辻さん
落ち込んでるから
元気付けようか…

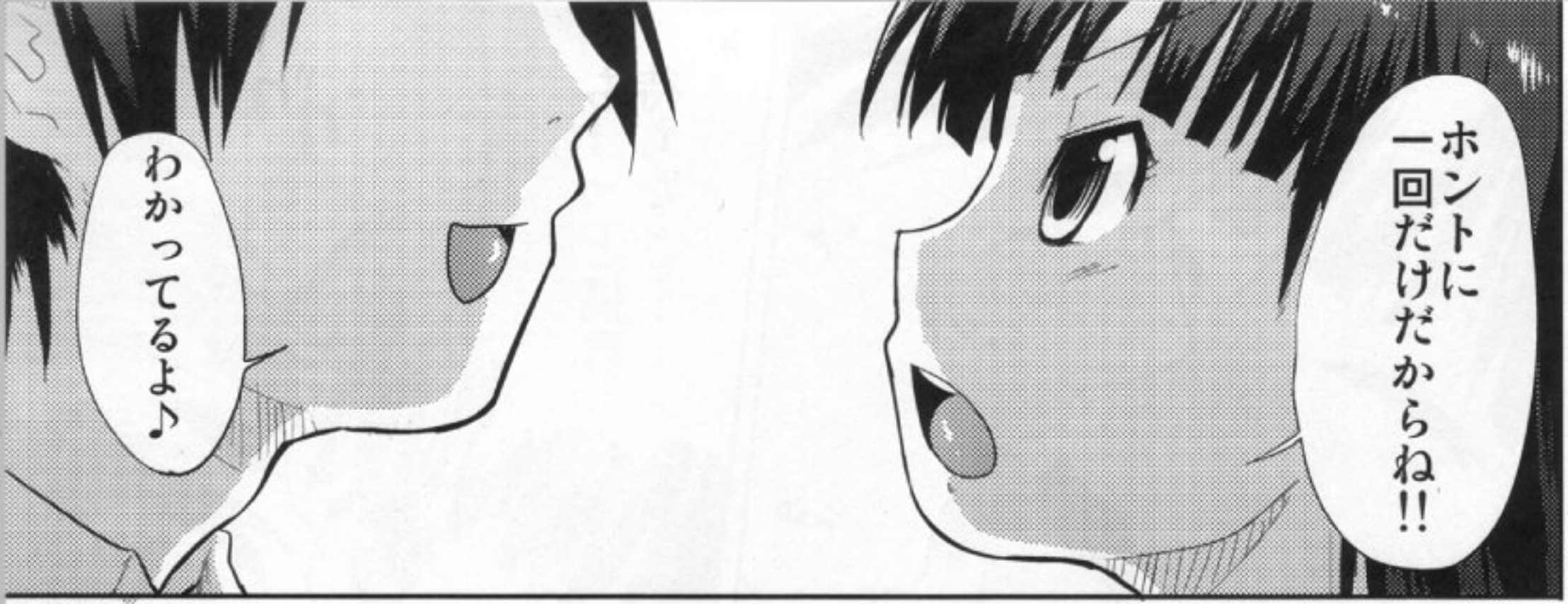
はあ？
何言ってる…

だって絢辻さん
キスしている時
嬉しそうな顔
してくれるから……



うんっ!!

一回だけ
お願い……





ちよつと橘君
待ちなさ…

グググ〜…



感情を
抑えきれない…

だま…
こんな激しくされたら…

ふっ





何期待してるのよ私
早く止めさせないと...

橘君もういいわ!!
今すぐ止めなさいっ!!



ぬちう



グッホ

ズググ...

ジュッホ

ビクッ...



カクッ
ビ...

私ってほんとにバカだわ
いつも彼の為すがままにされて...

ズッ

ズッ

ズッ

ズッ



結局こうなる...



橘君と一緒にいると
自分が変になっていく...

ガッ

グッ

グッ

グッ

グッ

グッ



何所と構わず股を開いて
見つとも無い自分に...

でも...
そんな自分が...

グッ

グッ

グッ

グッ

グッ

嫌いじゃない

あ…絢辻さん!?
離れないと外に…

ガッ

ビクッ

キョッ

タン

ダ…ダメ…
激しく動いたらすぐ出ちゃ…
ううっ…うあうあああ!!

ガッ

タン

ジュホッ

ズッ

ズッ





グッ

グッ

あっあっあっ?

グッ

グッ

グッ

グッ







あたしをバカにした責任
ちやんと取りなさいよ…

えっ…



橘君っ!!

ジッ



も…
もちろんだよ…

よろしい

それじゃ帰って
続きをしましょ

は…
はははっ…!!

■あとがき■

ご購入ありがとうございます、S-FORCEの武将武です。

アマガミが発売されてもう1年過ぎたんですね、早いものです。去年のコミ1ではセレビィ氏が絢辻さんの同人を描きましたが、今回は私が挑戦した形になります。

この仮面さん、凄く奥深いヒロインですね。M御用達かと思いきや、DSが可愛がりたくなるキャラときた…さすがパッケージヒロイン、格が違った！！

あと今回の漫画には棚町さんがゲストで登場しています。べ…別に噛ませで登場させたフケじゃありませんからね！ただ二人の関係が面白いから漫画で描いてみたかったんです…(ドッジボールやらテトリスやら、最高でした。修羅場は堪忍して～)この二人の漫画はまた別の機会で描いて見たいですね。それではッ



▲モジモジな物を見ると八つ当たりしてしまう絢辻さん

とあるあ
性的依存的
仮面の
性

アクション



AMAGAMI
FRONTIER

FOR ADULT ONLY