

**For Adult
Only**



**Green
Find**



何故か人間と
つきあうことに
なってしまった

クハッ

5

ニヤ

ニヤ

なんでこんな
ことになって
いるんだか…





嫉妬の妖怪が
ひとを好きに
なつて
いけない
道理もあるまい



あいつらの
茶化しは
気にするな

まあ…それより
妖怪として
悩む気持も
わかるけどな



この地底も
ずいぶん人が
増えて賑やかに
なったが

もともと
お前は人間が
好きな妖怪
なんだ

あんまり
難しく
悩むことは
ないさ



そんなの…



そんなの
知らないわよ…

私は…

まだ起きて
たんだ：
ちよつと
時間大丈夫？

水橋さん

今日は宴会
だったんじゃ
なかったっけ？

あいのよ
ほあんの
いって

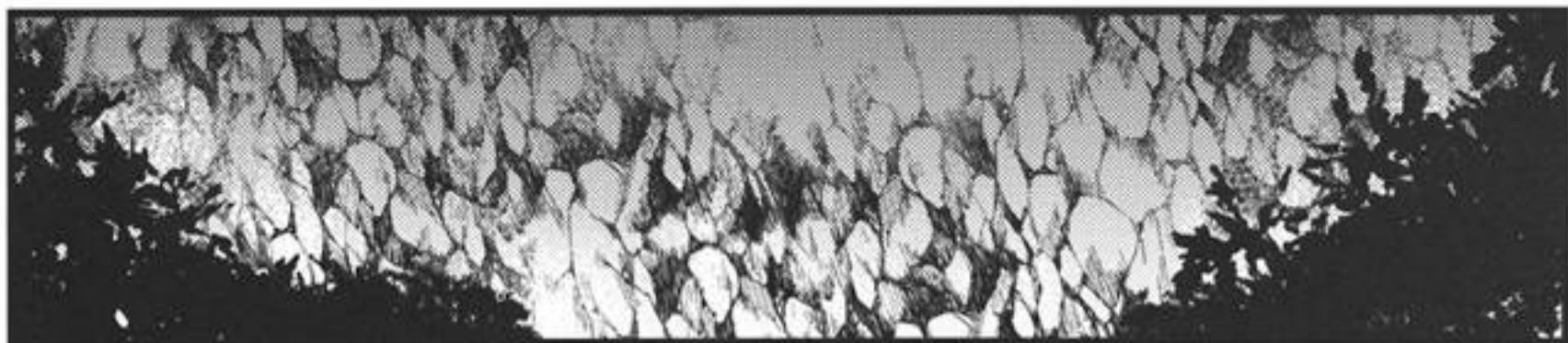
どーせ
誰がいよう
と
誰にせよ
次の日
の
連中だ
し

そうね…

じゃあ
僕とでも
飲み直
すかい？

少し
話した
い
ったし

ちよつと
付いて
きて
くれる？



もうちょっと…

ほら
見えてきた



随分
歩くんだね

こっちにきて
まだ日は浅い
から
こんなところは
初めて見るよ



地底の空が
見える場所
ってほん
だけどど
ない

ここは
特別

他の妖怪達も
あまり
知らない場所
なの



こっちにきて
地上をみるの
なんて
久々でしょ

そうだなあ…
当たり前だけど
地底じゃ
見られないし



…
こーいうの
見ると

地上に
戻りたいって
思うんじゃないの



おー…
確かに空だ…

なんて言い方
したら
変だけど

ここは
まだ地上から
浅いからね



どうかなー
空なんて
見飽きたくらい
だから

ウソ…

地上どうこう
は何も
ないけど…



嫉妬深い
私だけ
縛ってる

人間なんて
いるべき
場所じゃないのに
私のエゴだ



ほんとは
帰りたいと
思ってるはず

地底なんて
嫌われ者の
巣窟

人間に
恋なんてしたら
裏切られるのって
わかってるのに

見守るだけで
いつづけられない

だから
こんな場所に
いるバケモノに
しまったんだ

だから
私は

ひよっとして
俺って迷惑
かな？

えっ

いや…
地上にはやく
帰ればって
思われない
のかわらな
かって…

違う

そらそらお…

でもいめん…



迷惑かも
しれないけど

俺
パルス
スイと
もっ
と一緒
に
いた
いな
ーっ
て
思っ
ちや
うん
だ

だめかなあ…



ううん…

12



私も
一緒に
いたい





14





男は飲めるのが
好きなんです
でしょ

チャッ

パルスィ…
俺もう



もしかして
飲んで
くれてるのか

アハッ



うん…
私も…
あなた
の
欲
しい

本当に
好きで
ない
から
抱
いて
く
れ





こんな
にするの
久しぶりだから
もっとゆっくり…



んあっ



んあっ



あっ

あっ

あっ

あっ

あっ

あっ

激しい…!!





19





私も
ちゃんと
気持ち良
く
しなさい

了解



もうっ
自分ばっ
かり
好きに
して…



おっほい

ムッ

チュッ

Vo
おっほい

あとがき

どうも。俺です。

いっぱいいっぱいです
だせてよかったです
つぎがんばります

ツイッタ—
いつも
あはれこ
ごめんよ



奥付

発行サークル：てつのおとしご

発行者名：チロリアン

発行日：2015/08/14 コミックマーケット88

印刷所：緑陽社

メール：hsb.gong@gmail.com

twitter：[tiroryu](https://twitter.com/tiroryu)

pixiv：pixiv.me/hasebe_yu



東方project
Fan book

てつのおとしご



**For Adult
Only**

**Green
Find**

東方project
Fan book

てつのおとしご