



付
き
合
い

丸
山
ち
ん
と

R18
ADULT ONLY



彼氏が!?

紗希に



前に偶然
見ちゃったんだよね
紗希が男の人と
手をつないで
歩いてるのを...

帽子を被ってたけど
あれば間違いなく
紗希だった!

???

...?

!?



騙されてるのかも!

ありえるー!

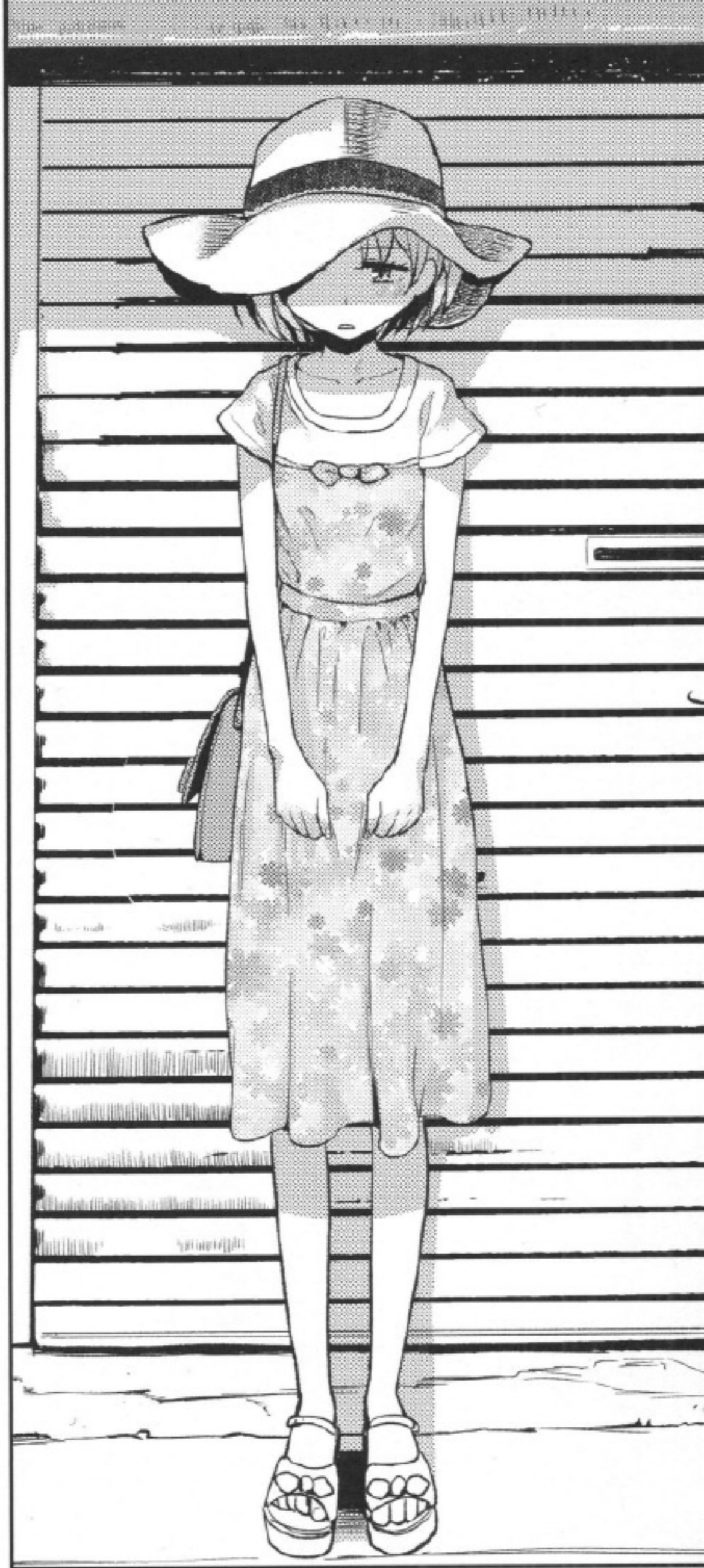
ちよつとみんな...
紗希だって
自分で交際する相手
くらい決めるよ



いない!?

ぶっころせー!

こっそり
追いかけてよう!



お互い、時間の限られた中
どうにか予定を合わせ
目立たないように
こっそりデートをする

ここは学園艦の中で
相手は女子高生だ
堂々と付き合う
わけにはいかない

いくら服装で隠そうが
にじみ出てしまう
学生特有のあとけなさ

…のようなものが
紗希からはほとんど
感じられないから助かる



それでも人が多い
賑やかなところ
はなるべく避ける



コンビニで飲み物や
軽食を一緒に選んだら

人気の少ない公園や
広場に移動して
そこで食事をする

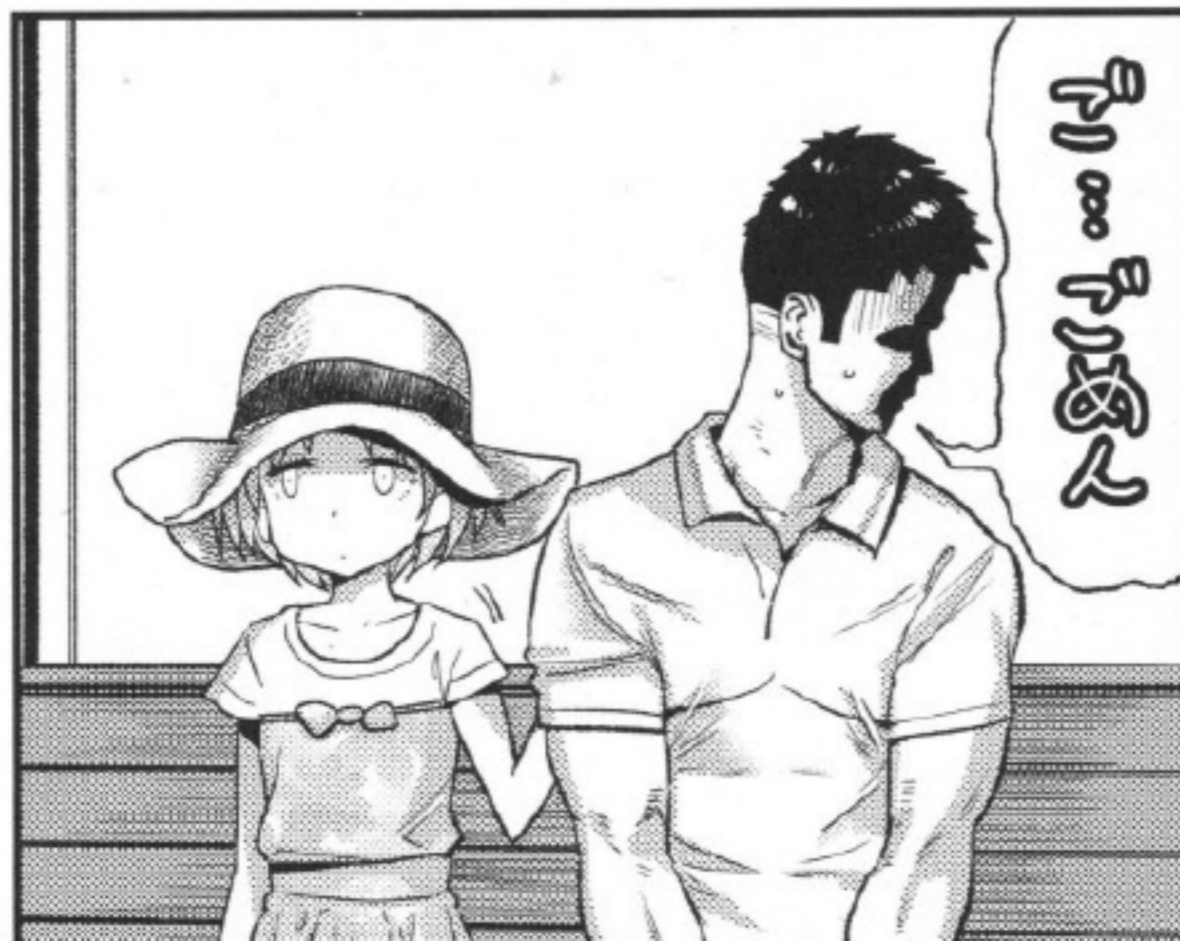
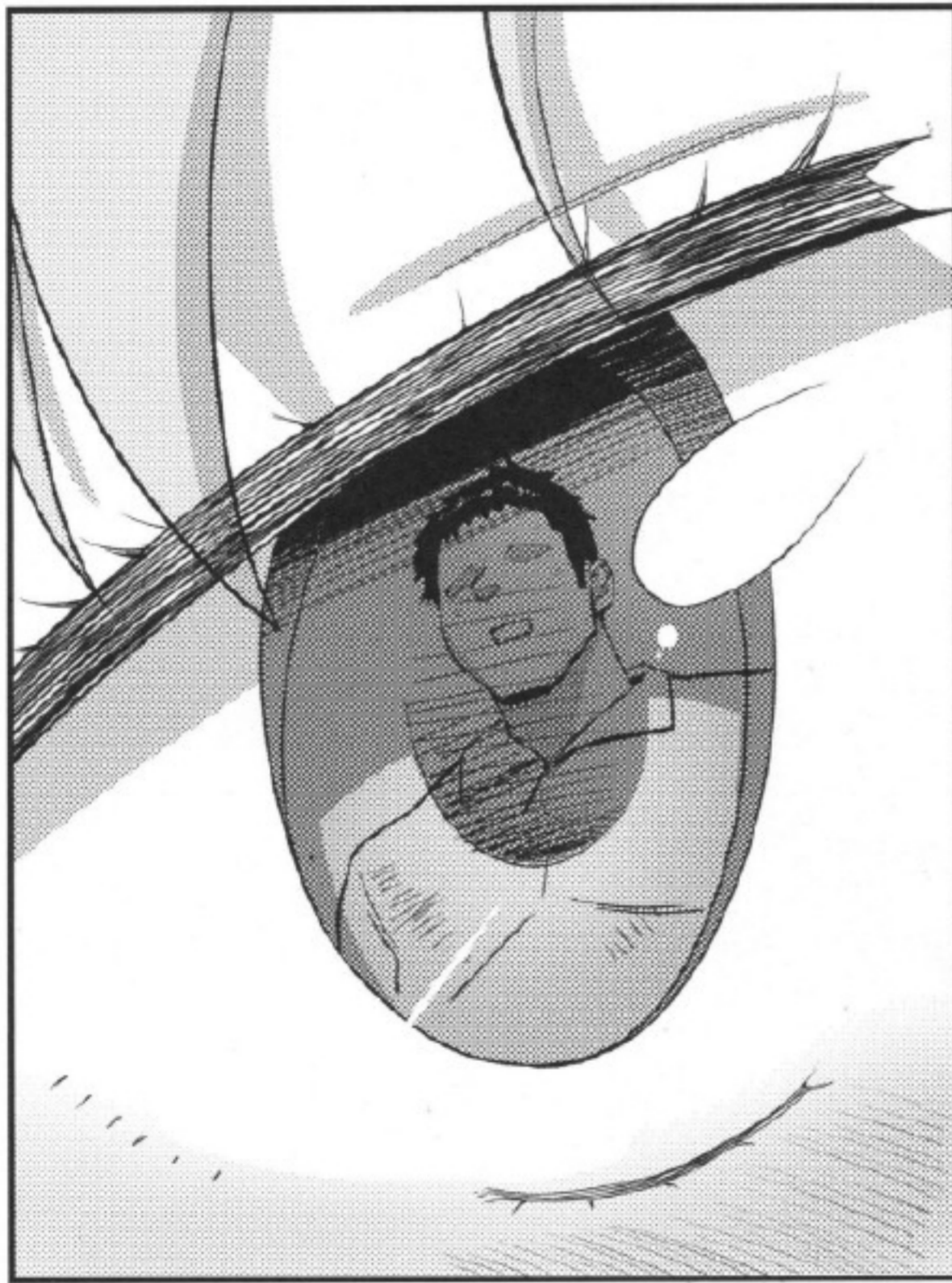


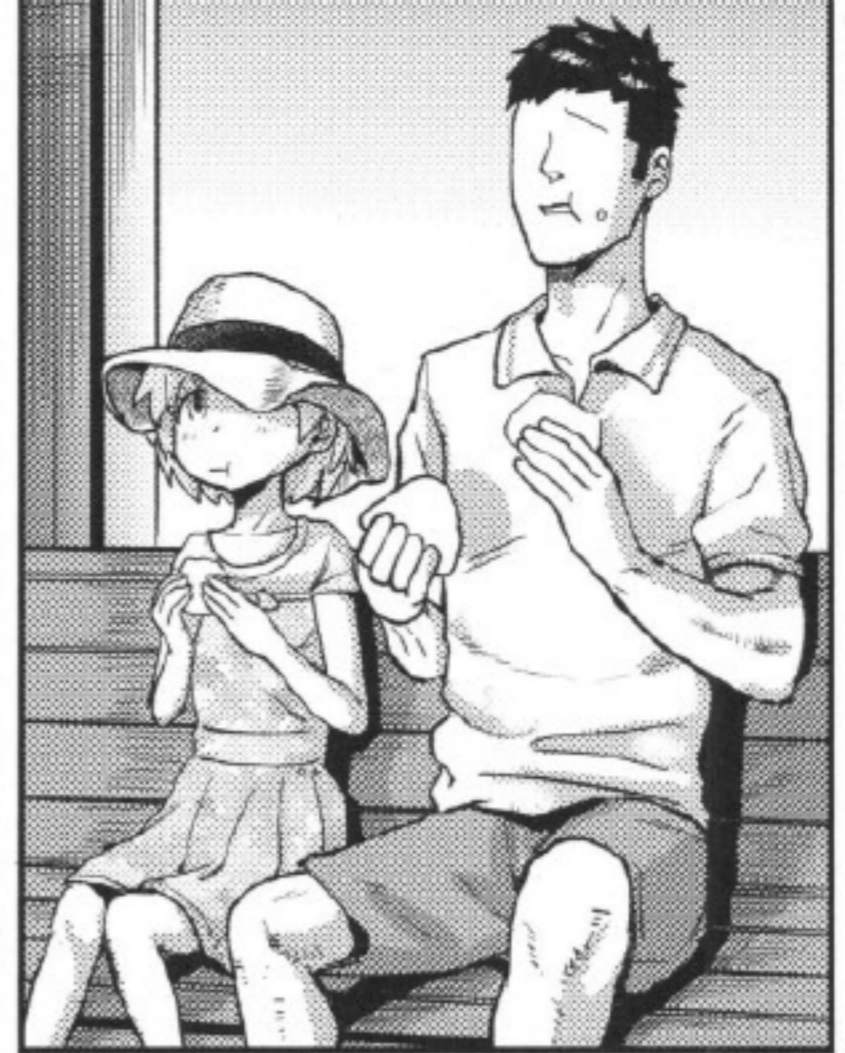
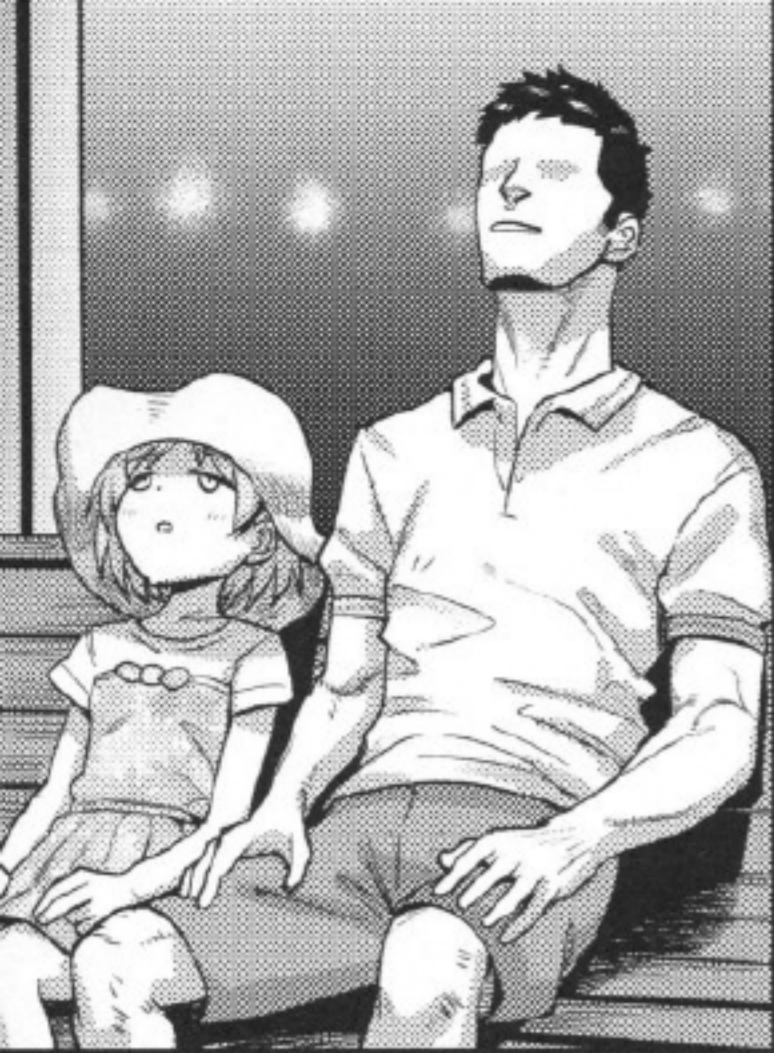
紗希もこのデートは
退屈じゃないと
言っている…ように見える



ドキ
ドキ







…そろそろ
帰ろっか



どうしたんだい
紗希ちゃん



スッ







ここなら人目に憚られる
こともなくキスできる



紗希はキスがすごく
積極的だよね♪



惚い
抱き心地だ...!!



キスもいっぱい
したしこれから
どうしよっか...♪



微かに香る石鹸の
いい匂いたまらん...!
選択授業の後に軽く
汗を流してきたのかな?

もぎゅもぎゅ

じ、じゃあ一緒に
シャワーを浴びよっか

暑い中外を歩いて
汗もかいちゃったしね

ちゅっ♡

ちゅっ♡

ちゅっ♡

おおぅ…
熱々フニフニに
包まれる…

はっ♡

はっ♡

はっ♡

こっちの方も忘れずに
ちゃんと綺麗に
しないとね…♪

スツ…

ヒッ

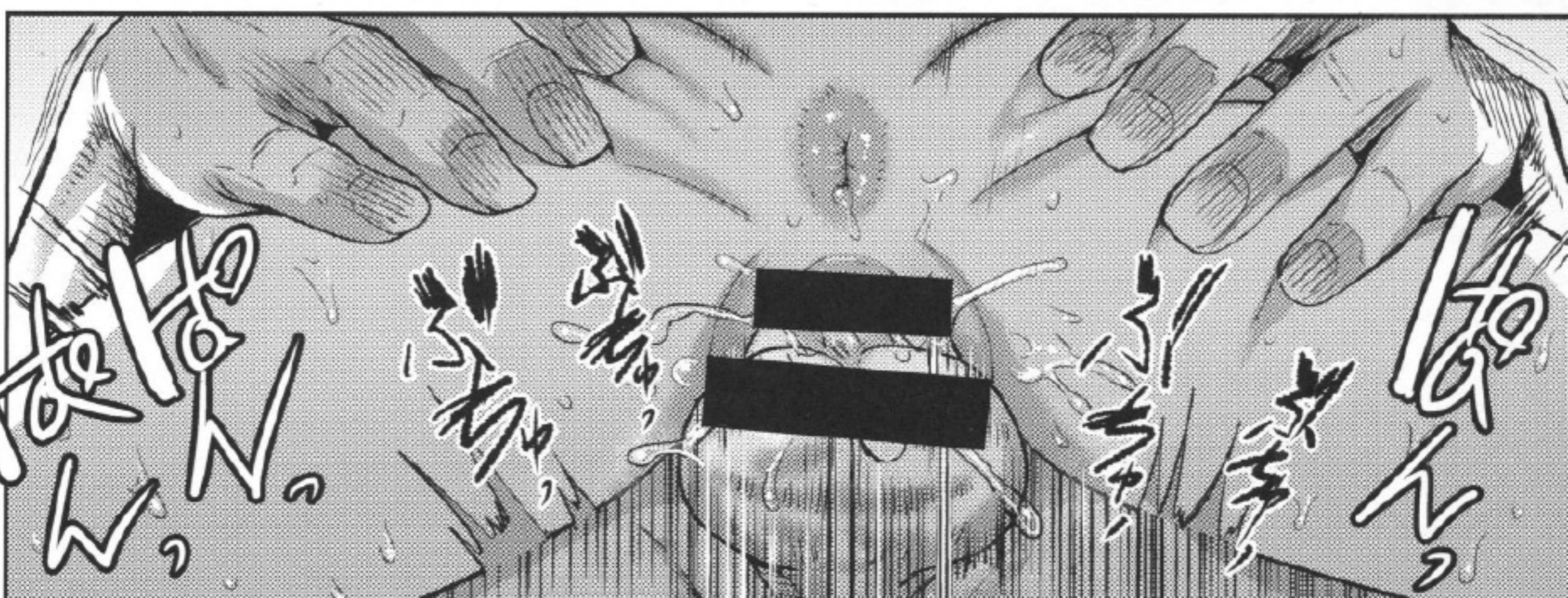
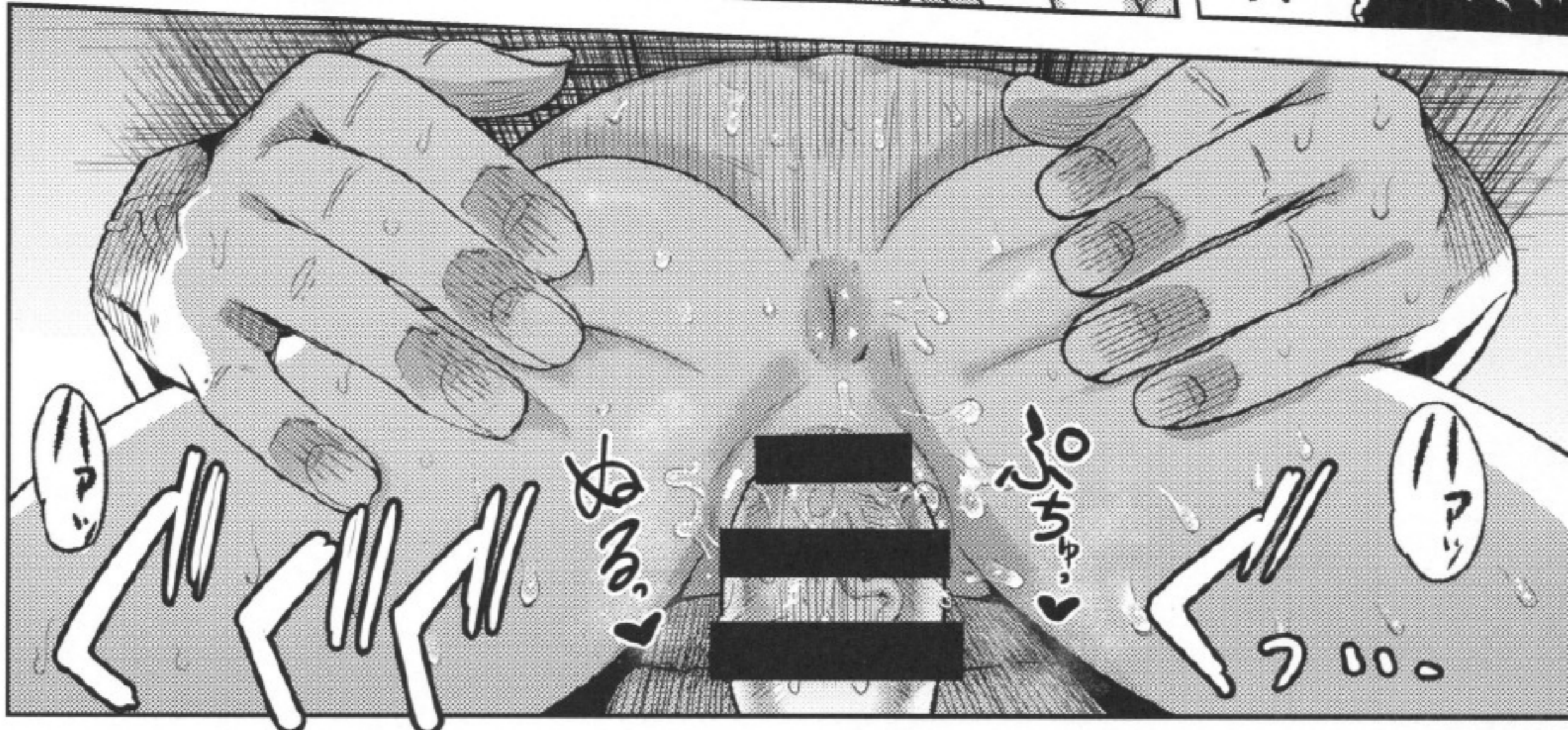
どっ♡

どっ♡

おろおろ

おろおろ





あー、すごい…俺今
紗希と生ハメセックス
しちゃってるよ



体位のせいも
あるのか…



締め付けもすごくて
いつもより具合がいい…!!



本当は避妊しなきゃ
なんだろうけど
腰が止まらない…!!



はーん
うーん
はーん
うーん

はーん
うーん
はーん
うーん

はーん
うーん
はーん
うーん



このまま
瞳内に...?

やばい...
射精そう...!!

う...

1999

たはは、
たはは、
たはは、

出る!!

出る!!

ちゅ

ちゅ





さつきから
紗希のえつちな汁が
とまらないよ

こつちも用意できてるし
このままチンポ
突っ込んじゃうからね♪

先っほを
当てがって...



一気に根元まで挿...

ぬぶん

ぬぶん



入!!

びびん

ぬぶん



紗希もセックス
楽しんでるみたいだね

おお…さつきより
ねっとりとしんぽに
絡みついてくる…!!



息も荒くなってきた…!!

乳首もピンピンに
ポッキしてる…♪

子宮も降りてきてる



表には出さないけど
紗希がちゃんと感じて
くれてるのがわかる



なんて健気で
愛おしいんだらう…
このままずっと
繋がっていたい

すっ

すっ

すっ

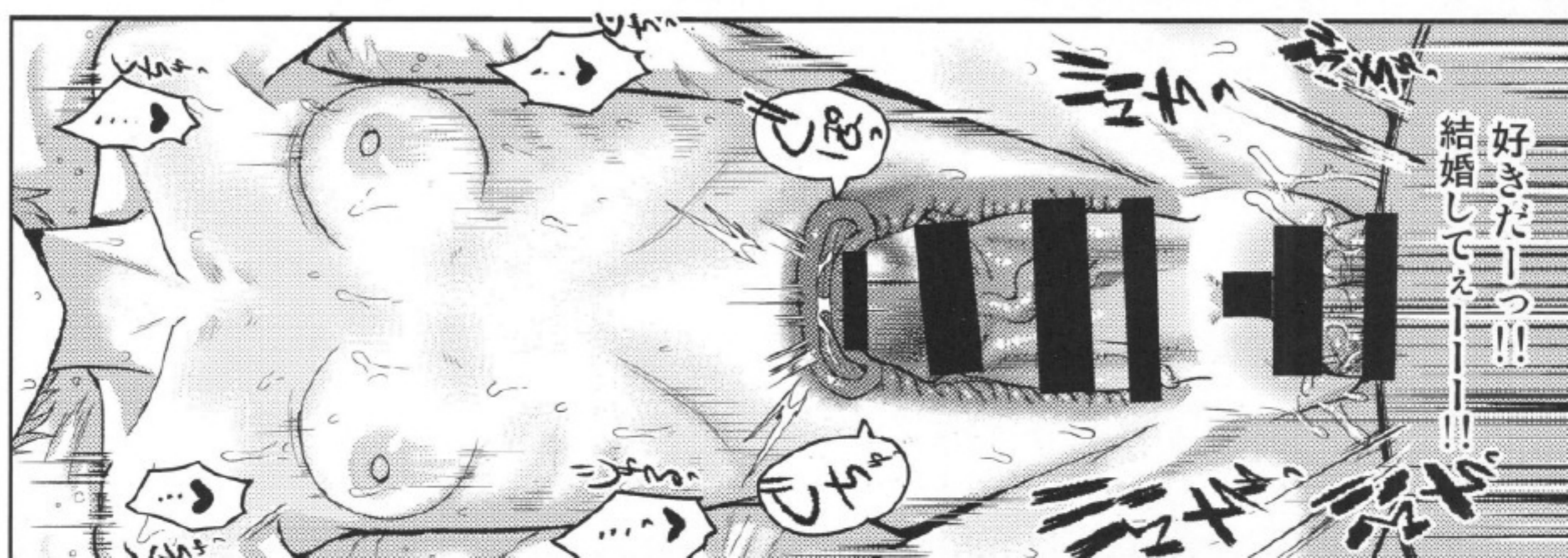


このまま…!!
キスしたまま
最後までするよ!!

♡

びちゃびちゃ

すっ



好きだーっ!!
結婚してえー!!

すっ

すっ

すっ

すっ





あとかき

いっぱいいっぱいでしたが20Pどうにか描けました。まだまだ描きたいシチュエーションはありましたがこれで完成です。正解が見えてなくてネームが大変でした。

今回は感情移入しやすいように普通寄りの筆役です。手癖ですぐ盛ってしまうので、ところどころいつもの感じです。

次に描くのはロリババアか普通ロリか、それともお姉さんなのか、まだわかりませんが、商業の方も頑張っているのによかったら読んであげてください。

BEなんとか



D-baird

■奥付■

サークル D-baird
印刷所 サンライズ
発行 2016/08/14
コミックマーケット90