

ピース オブ ヒール

PIECE OF HEAVEN



ドレスローザ
城下



……た……い……ま……
自介を捨けた女の

屍道、抜け回へんじや
ないわよ



情けないたら
あーん、んん

花れんもオレ達には...
姐さんに抱かれたい恩ね
あるんや...!!

これだけさうも
命からけい打らば
ないわね...れんも
目も...

これだから
男共は...!!

道楽させん
やめよう!!





夫が一度生まれ変われば...

大喧嘩



お前ら先に組さんつえへ行け

早く!!

お前達付...



!?

観念のたから...



オレに策がある... イチにオレに話してあげたい...



分れた... 武運を祈るぞ!!



必要...!!
私だ...



ご主人の機が
必要なんです!!

お願いします...
グラスオクレットの姐さんを
助けろって...

おん

おん



なごり...
必要です!!!

お前も
頭を下げろ!!

おん



だ...騙されたいわよ
...私けもう

男は信用しない
心に決めたらねえ!!!



し...仕方ないわね...
何をく...欲...のよ...

ミウ、噂に...聞...いたわ...
これほどは...!!

キョウキョウ
キョウキョウ...

なんのチャンス...
二度とねえ...!!

...いや、待て
!!

キョウキョウ
キョウキョウ

ドレスロイヤ
城の地下幽閉室



あー
うー

あー
うー



「お前を愛する方こそ
悪魔の心こそ」

「お前の顔が七五三を
生かしてや、たゞその顔に非に涙を
おに七踏外にじりおん



「お前を愛する方こそ
悪魔の心こそ」

「あの男は私達の敵
を以て非に感情は行わ
ない方

「はあ」



自分の行いを心の底から
後悔する方がいい……



アハハハハハ

お久しぶりです
アハハハハハ



た、たまらんてす
ミビロ組さんてす

私のケロは
じゅんぐんぐんぐん

じゅん
ぐんぐん

オレ達の元
お願いするスリ

わね
わね

はっ
はっ

はっ
はっ

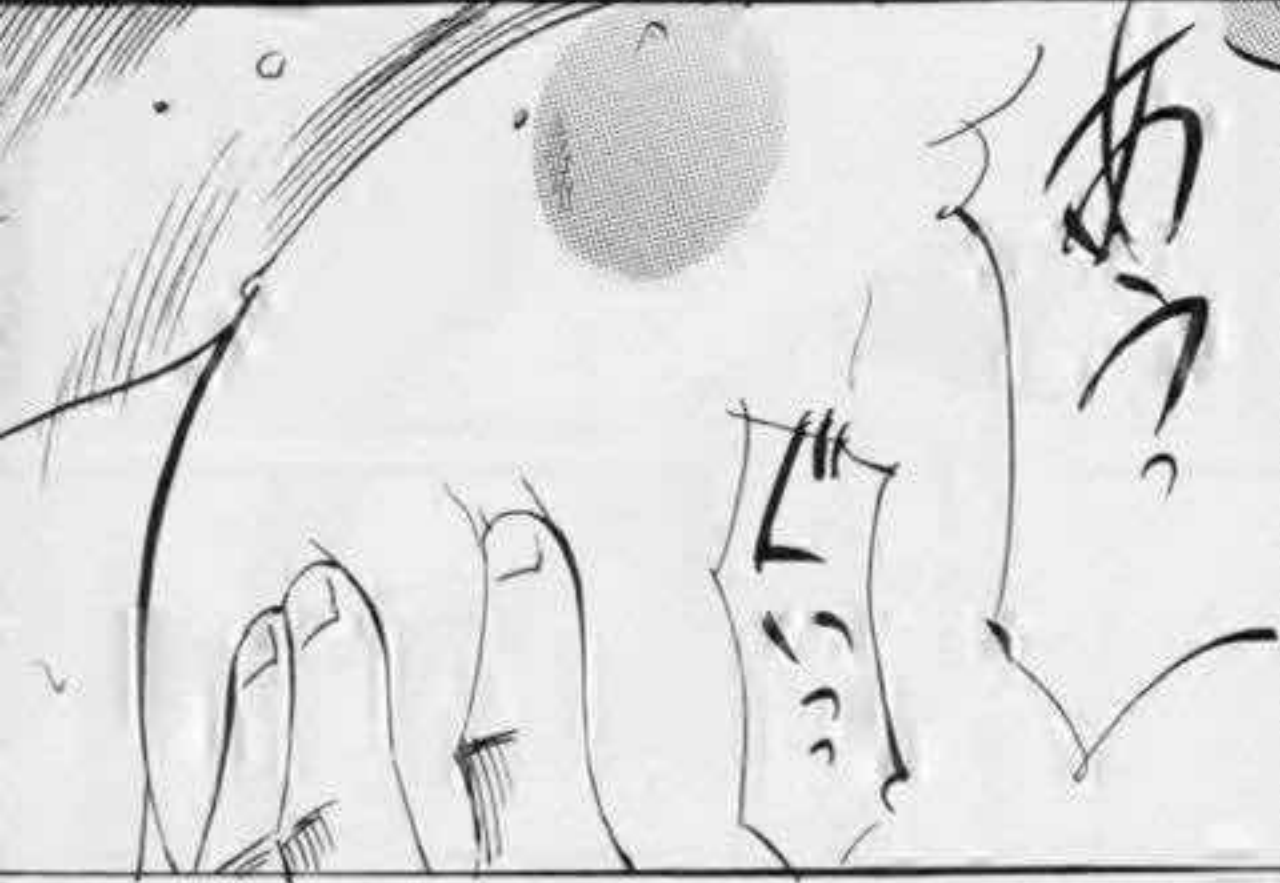
はっ
はっ

わね
わね

はっ
はっ



あゝ



あゝ



す...すんをぞ

女の胸を乱暴に
扱う...んがくちまよ...



あゝ



お前が...Gx6...
情けなく...!!

ん

あゝ



あんなに
強...

あんなに...

あんなに...

あんなに
吸...



あんなに
あんなに...

あんなに...

あんなに...



あんなに...
あんなに...
!!

あんなに

あんなに

あんなに



ああん

アッ

誰か

アッ

先々元う少し
待ちななよ
後心……

ああん

挿入丸い
はあん

ああん

はあん



ああ？バカ...？
...？

卍

お、お...？
...？

お、奥まで...？
...？

お、お...？
...？

お、お...？
...？



おっぱい
おっぱい
♡

おっぱい
おっぱい
♡



あゝ

あゝ

あゝ
ははは

ははは

はは

は

オレはワカワカの美の
ワカ人間。ド・イツルSを編ま
様々な輪を操るニエ
出来る



音を上げるのはまだ
早いわ、グアイオレット

ドンキホーテ海賊団
ダイヤモンド軍
キング
K・ハート

我々能力の本領は
これからよ、ミイイイ



ヒーローカビール ~ 設定集 ~

BABY5

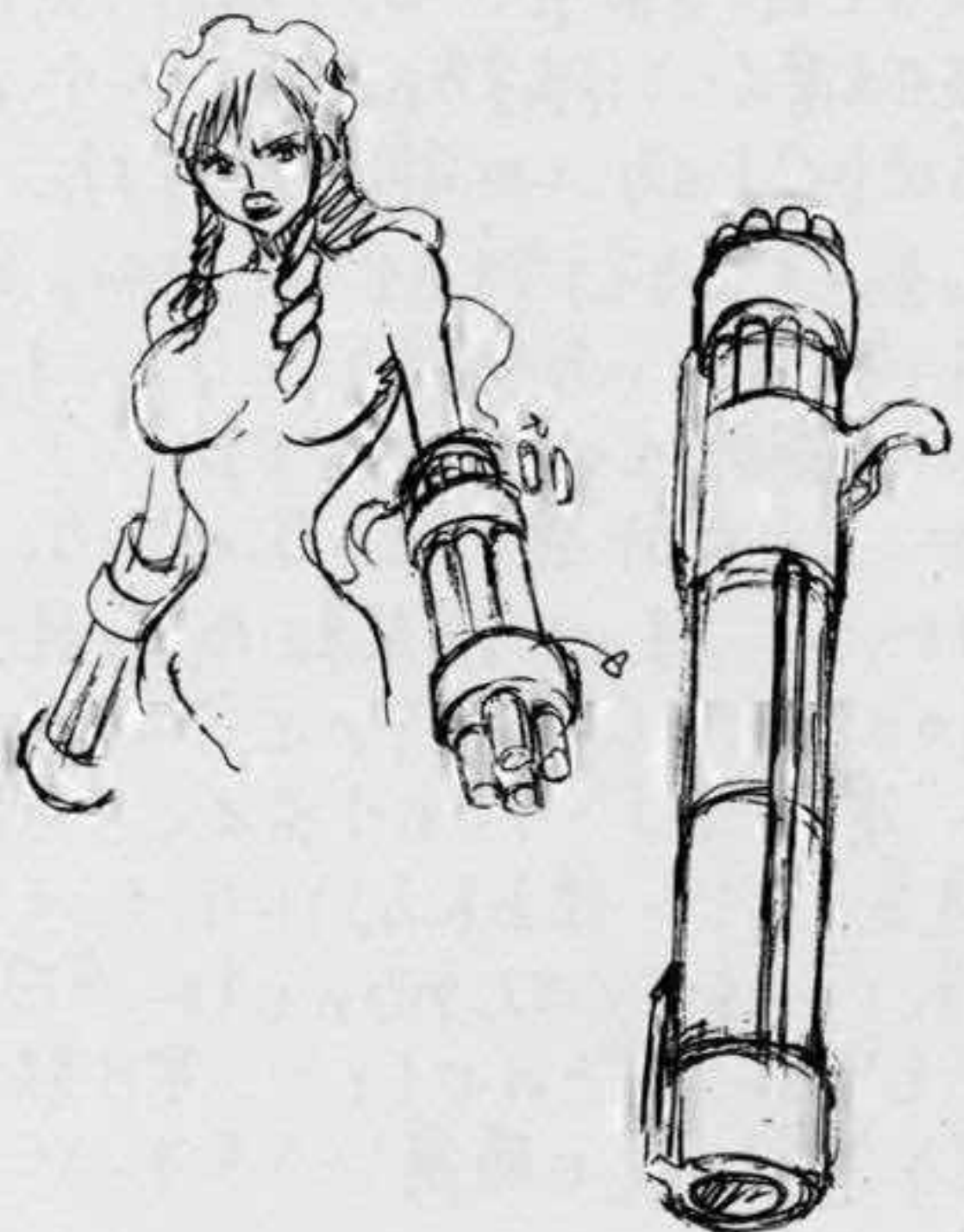
[ベビー5]



*今回、悪役ヒロインになる。という
のは、このシリーズだけでなく、私の同人史上に
おいても初めてのことですわ。この場合、
誰を中心に持て来れば良いのかは分り
ないの心、難しかったですわ。このあたり
はおそらく後編のグレイオレットに代わり
なると思います。

*ベビー5は、登場当時から気に入ら
ないわ。これだけキャラの立、た
女性メンバーが振り回されていようか。
敵キャラの方が多すぎたわ。そんな
描きたいと思わせるキャラでした。

*武器はサバイブ 私のオリジナルですわ。
両腕だけを 変化させるタイプのサイコ・ガン
のように思いました。本来誰かに使ってもら
い始めたいを 発揮する能力ですが、他の
メンバーを出すに 面倒なので、少し形を
変えた格好ですわ。





(K-Heart)



キート
[K-Heart]

*「ワカワカの実」のワカ人間。
私の場合はいっもシチュエーションを
考え、そこから逆算的に考えます。
能力を考えるのを楽しめる心で、原作
からどのようにするの付大変です。
(ハーツ本で出した「キラキラの実」に似た能力
がトリスロサで出て来た驚きました。)



初期稿

*最初の
頃にも、こ
不気味な
感じにし
ていたわ。



(A)



(B)



*ケイトレットの部下の中ねと中心
なる二人。(B)の方は劇中に出て来た
キャラをほろろの参考引用しました。
(A)は後半で活躍の予定。(B)と違い、
ヒーロー、ほい感じてす。



〔奥付〕

〔発行〕

太陽出版株式会社

〔発行日〕

26年 12月 20日

〔著〕

神無月 八人守 (武装女神)

武

装



女

神