



ニトリオ

NITORI-CHAN TO
LOVELOVE IRRUMATIO
BOOK

成人向
R-18



む

雨か

この様子だとしばらく
止みそうにないな
こつちから出迎えに
行った方がいいだろうか

サ
ア
ア
ア
ア
ア
ア
ア
ア
ア



カサッ

盟友！

こつちから
出迎えようと
考えていたが
余計な心配
だったな

ととし。

ス...

ほら

ずぶ濡れになる前に
早くウチに入った入った

話は後だ



久しぶりに
会ったんだから
少しくらい求めても
いいだろー

ぐんぐん
がつつきすぎ
だった？



キスする前から勃起してたの
知ってるんだからな？

ちゅん
ちゅん

それに
盟友のおちんちんこそ
我慢できそうにないじゃないか



はきつほらかりれ
もろかひい？

ちゅほ

ちゅほ

ほう
あわへなはんな

ちゅほ

ちゅほ



盟友の汗とか
色々染み込んで…

ちゅほ

ちゅほ



ずびる

おいし…
ずびる



ほれはらあ…

あむ



いっつはい
ひもひよふ
なふんふあからあ

ちゅほ







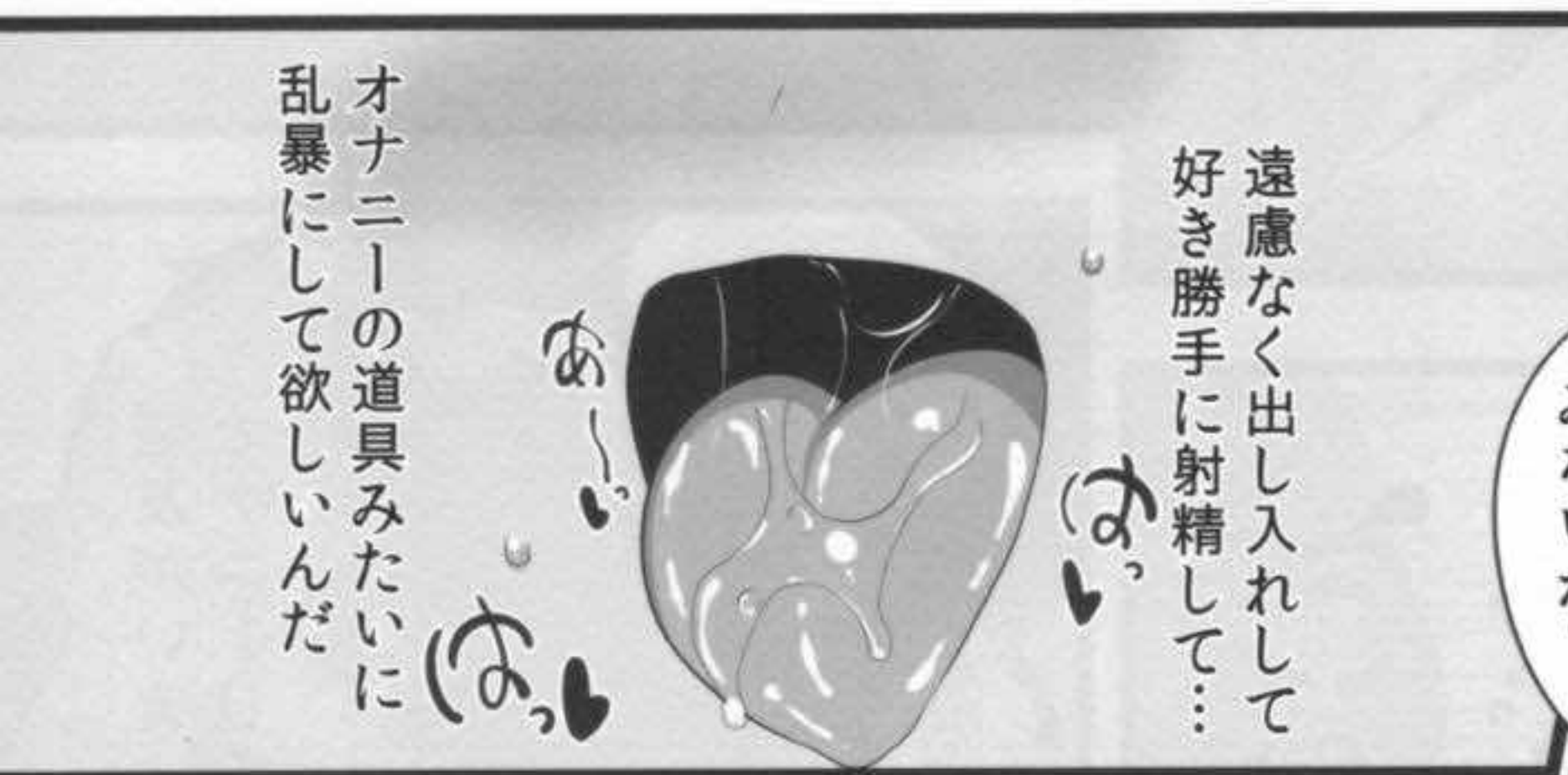
一回射精して終わり
…なんて事はないよな

せっかく今日の為に
溜めこんできたんだ



…なーんてね

グ
ル
ンッ!!



オナニーの道具みたい
に乱暴にして欲しいんだ

あーい
あーい

遠慮なく出し入れて
好き勝手に射精して…



だから、その、
今度はさ

私の喉、
好きに使って
みないか？

前みたいにな、さ



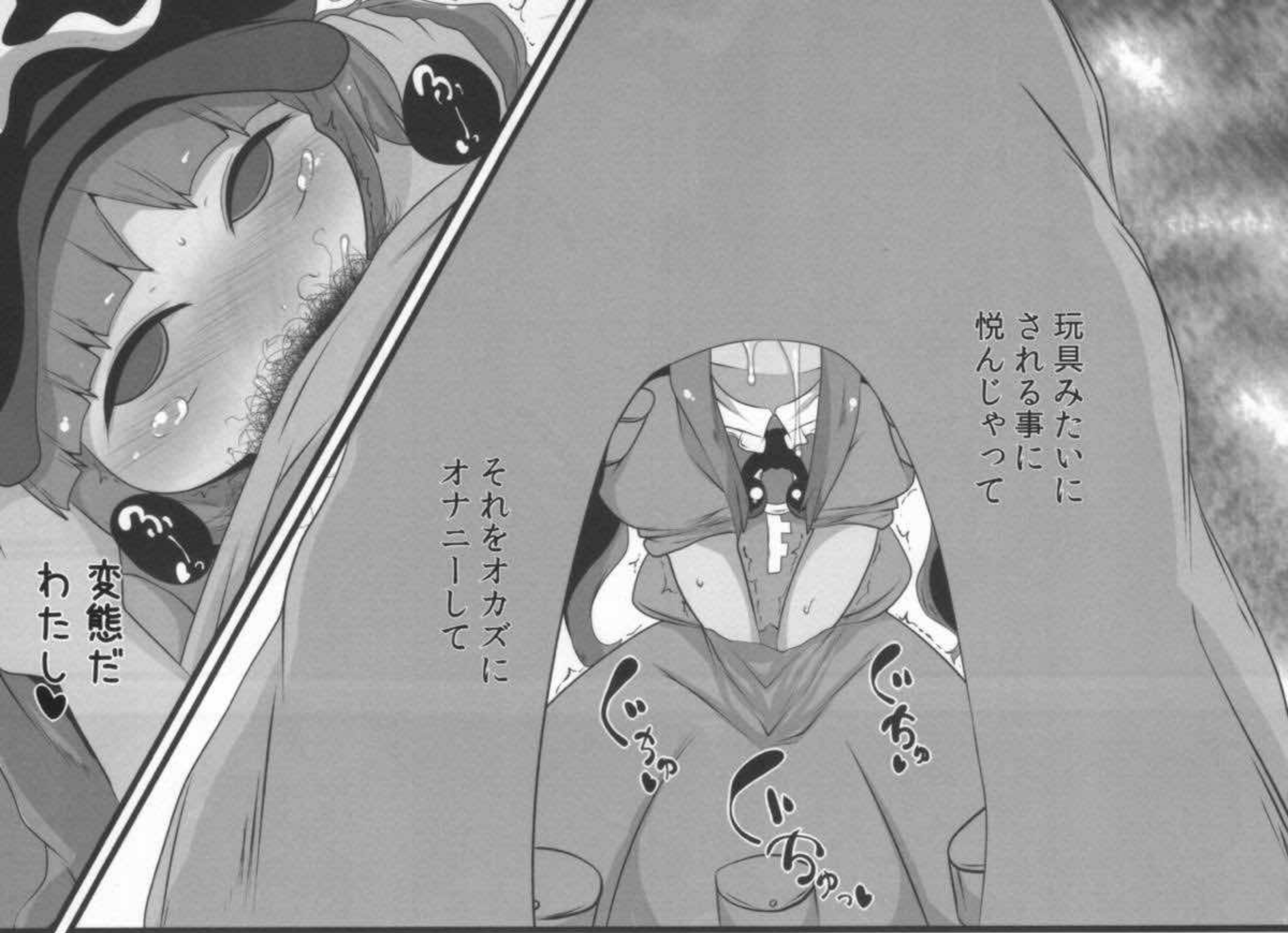
私の喉で
盟友がオナニーする所

見せて？

うん
いいよ

あーい
あーい

ガッ



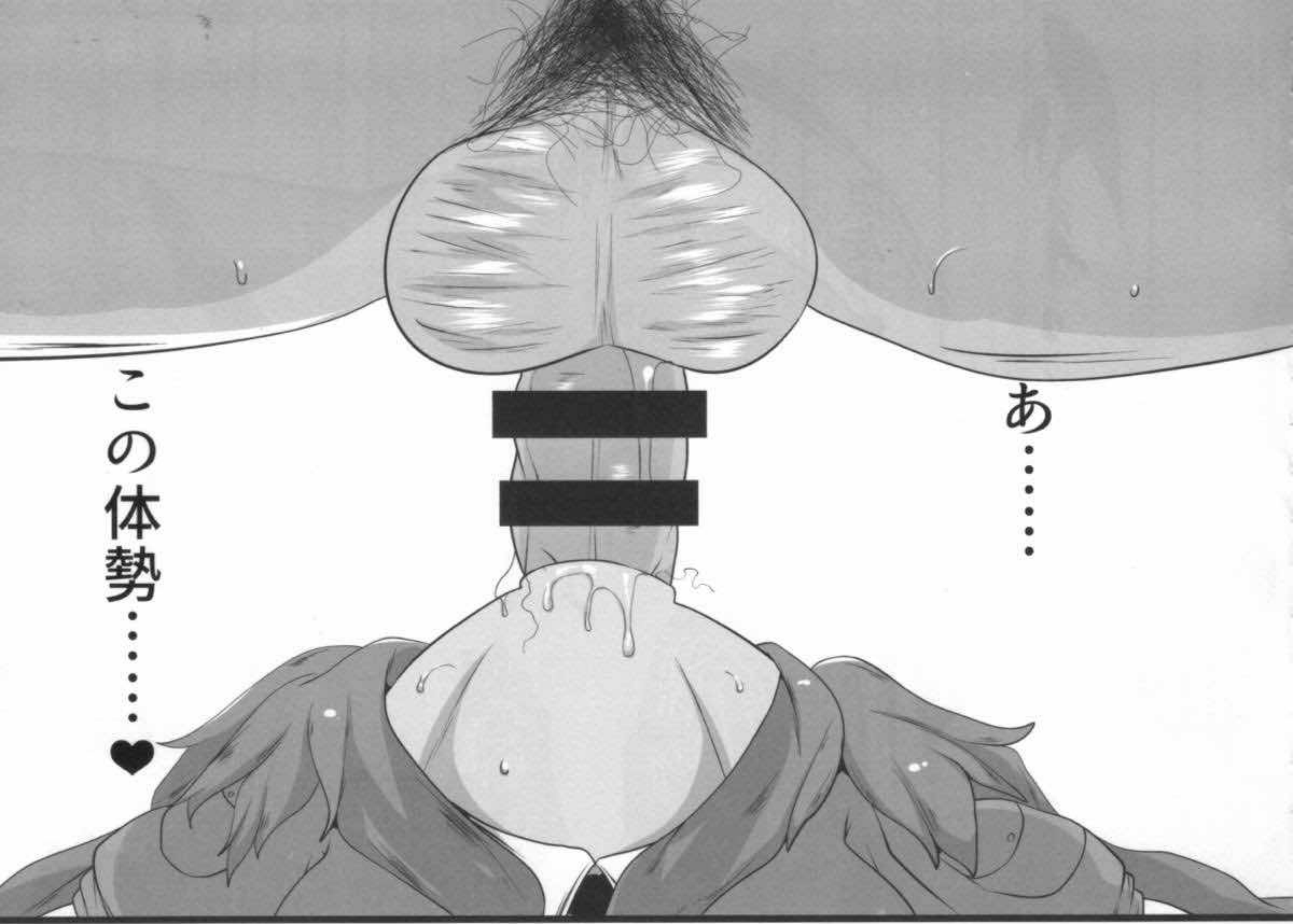
玩具みたいに
される事に
悦んじやって

それをオカズに
オナニーして

変態だ
わたし







この体勢……♡

あ……

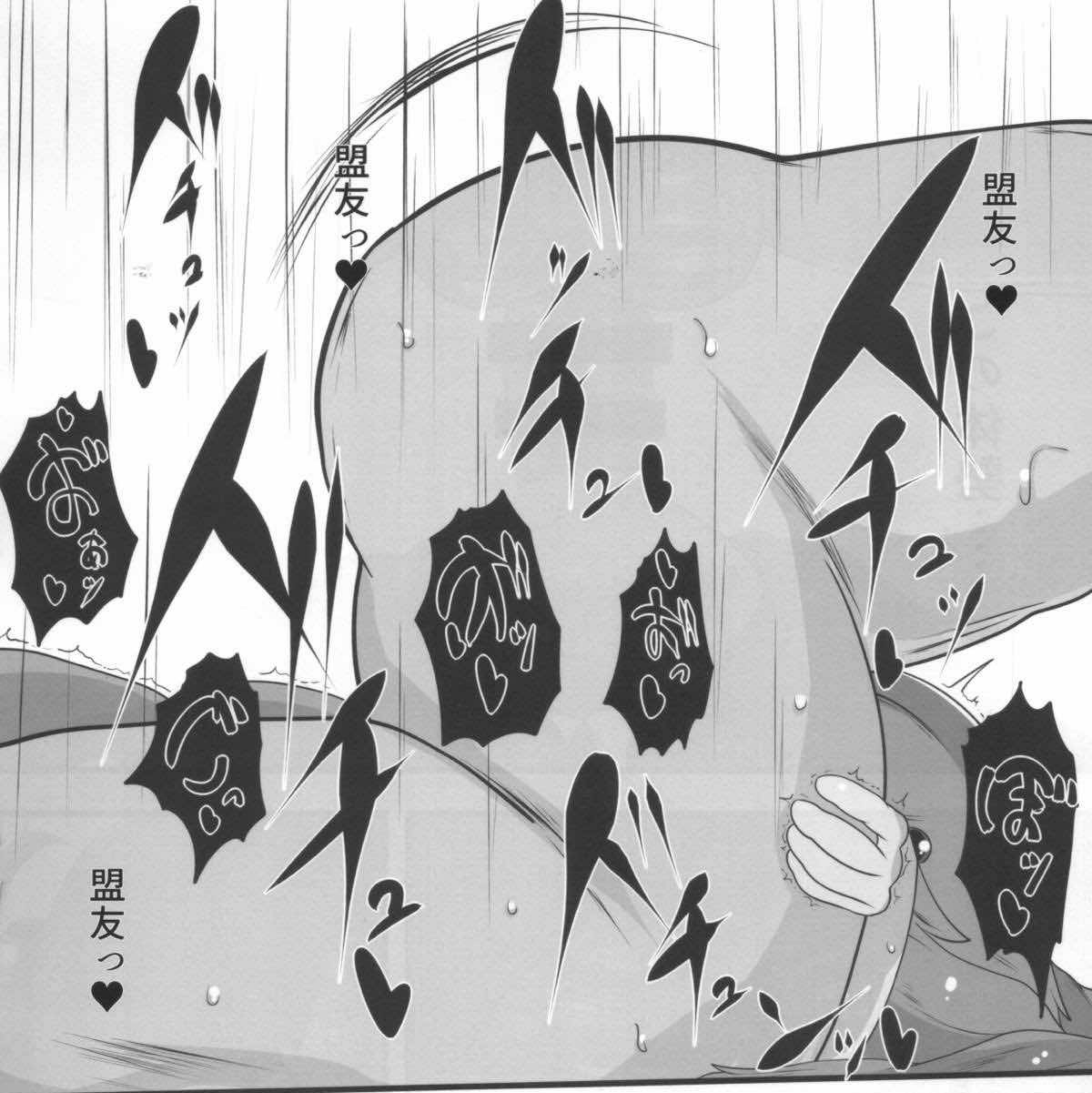


コッ!!



いいよ
盟友

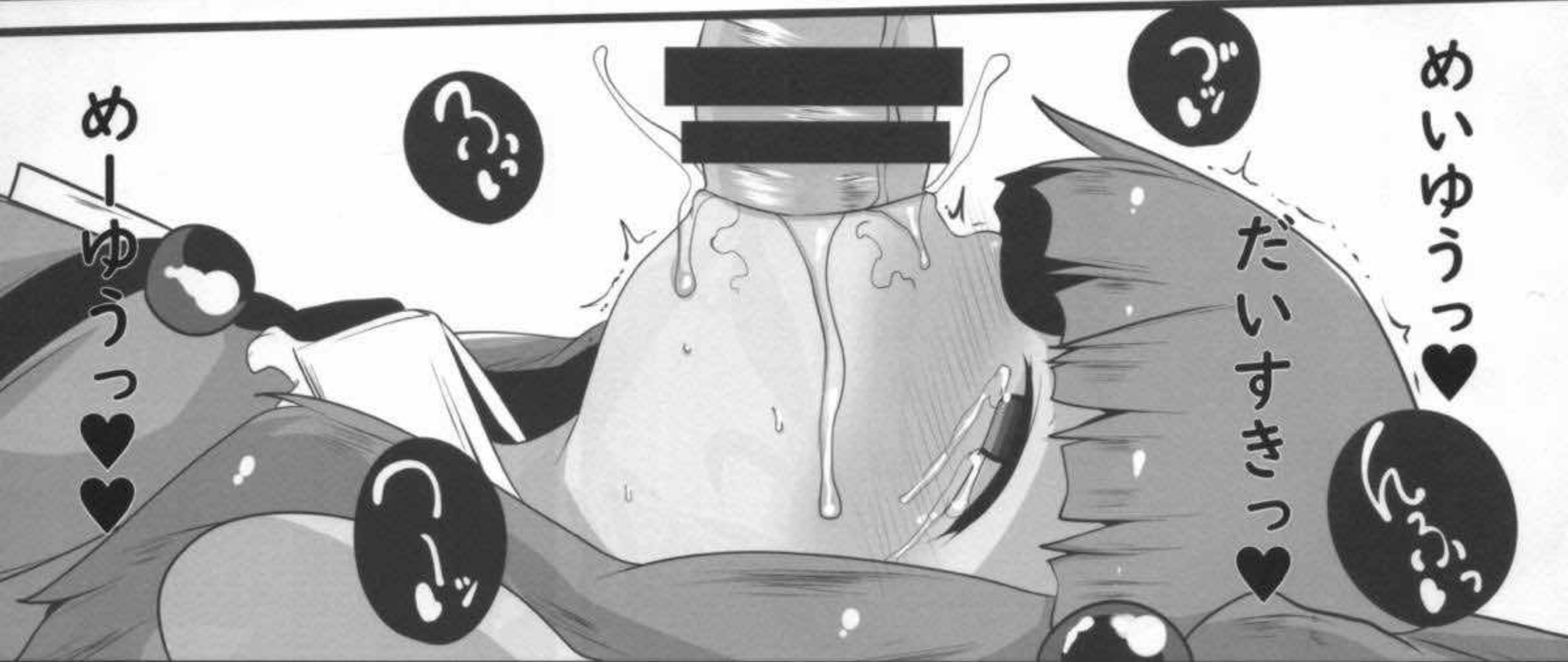
来て?♡



盟友っ♡

盟友っ♡

盟友っ♡



めいゆうっ♡

だいすきっ♡

めーゆうっ♡♡



ん？

体のほうは
大丈夫
なのかって？

体は小さくとも
人間より全然
頑丈にできてるんだ
気にするなって



だから…
ありがとうね
盟友

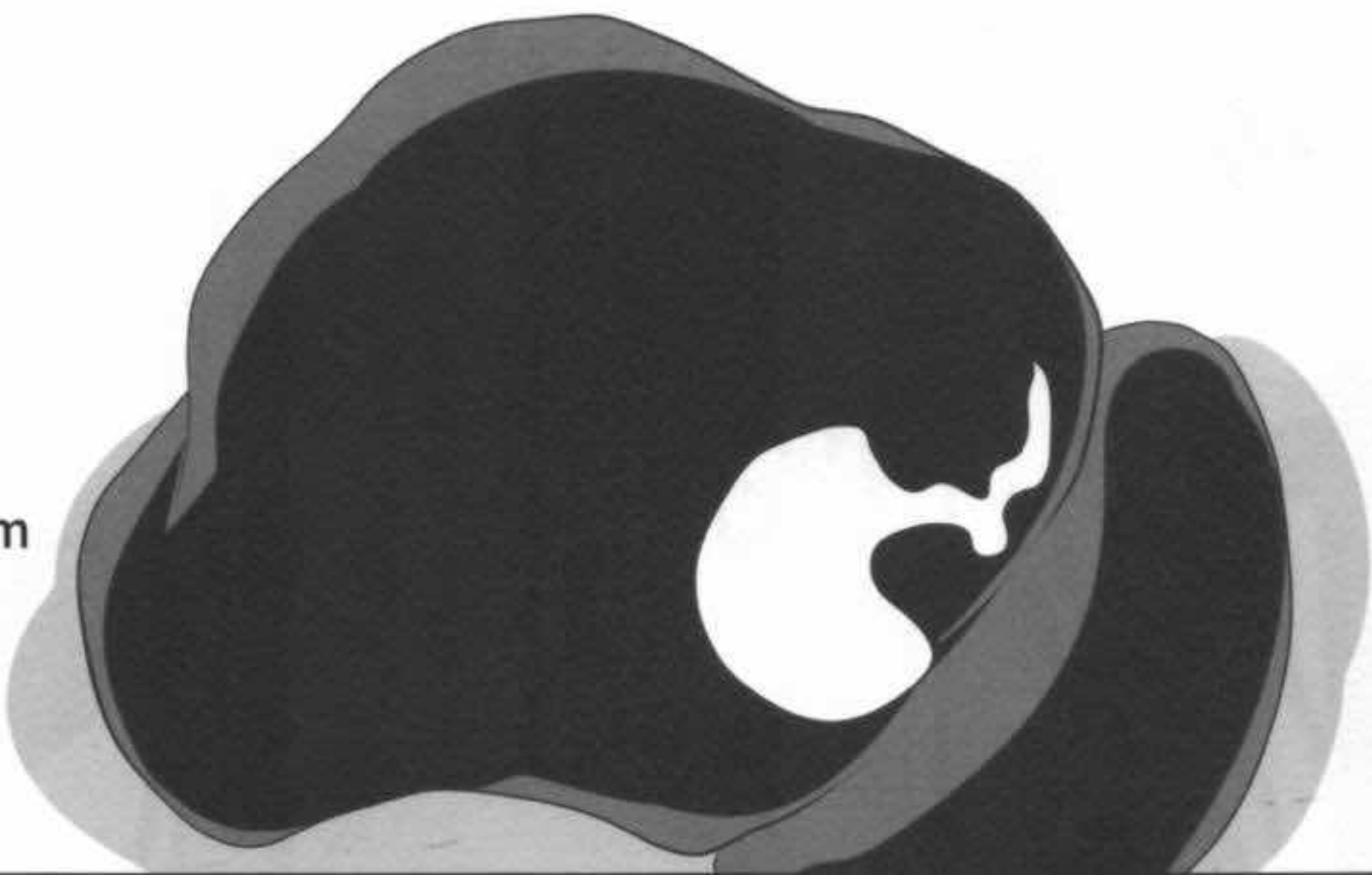


それに、アレだ

あんなお願い
されたら普通
引くもんだろ？
私だって引く

えー

サークル：むぎちや。
発行者：hans
発行日：2018/08/10
連絡先：nihinihi86@gmail.com
印刷： 同人誌印刷 栄光
eikou.com



むぎ"ちや。