



パチキュンへさまは

触手 ゼバリえ!

DOJIN
R18
成人向け

18歳未満の
購入・閲覧禁止

こあー何
やってるのー？

妹様・・・こあは今
パチュリー様に危険な魔法薬を
運ぶように言われてるのです

絶対に、絶対に押しちゃ
いけませんからね・・・

妹様！

あ・・・
パチュリー様の
部屋に・・・

謎の魔法薬が

知らんぷりしましよ

見なかったことに
しましよ！

ぎゃひいひいん！！
はい！



そろそろ寝ようかしら

ふう・・・

やっぱりオフトゥンって
最高だわ

今日はこれくらいにして
・・・

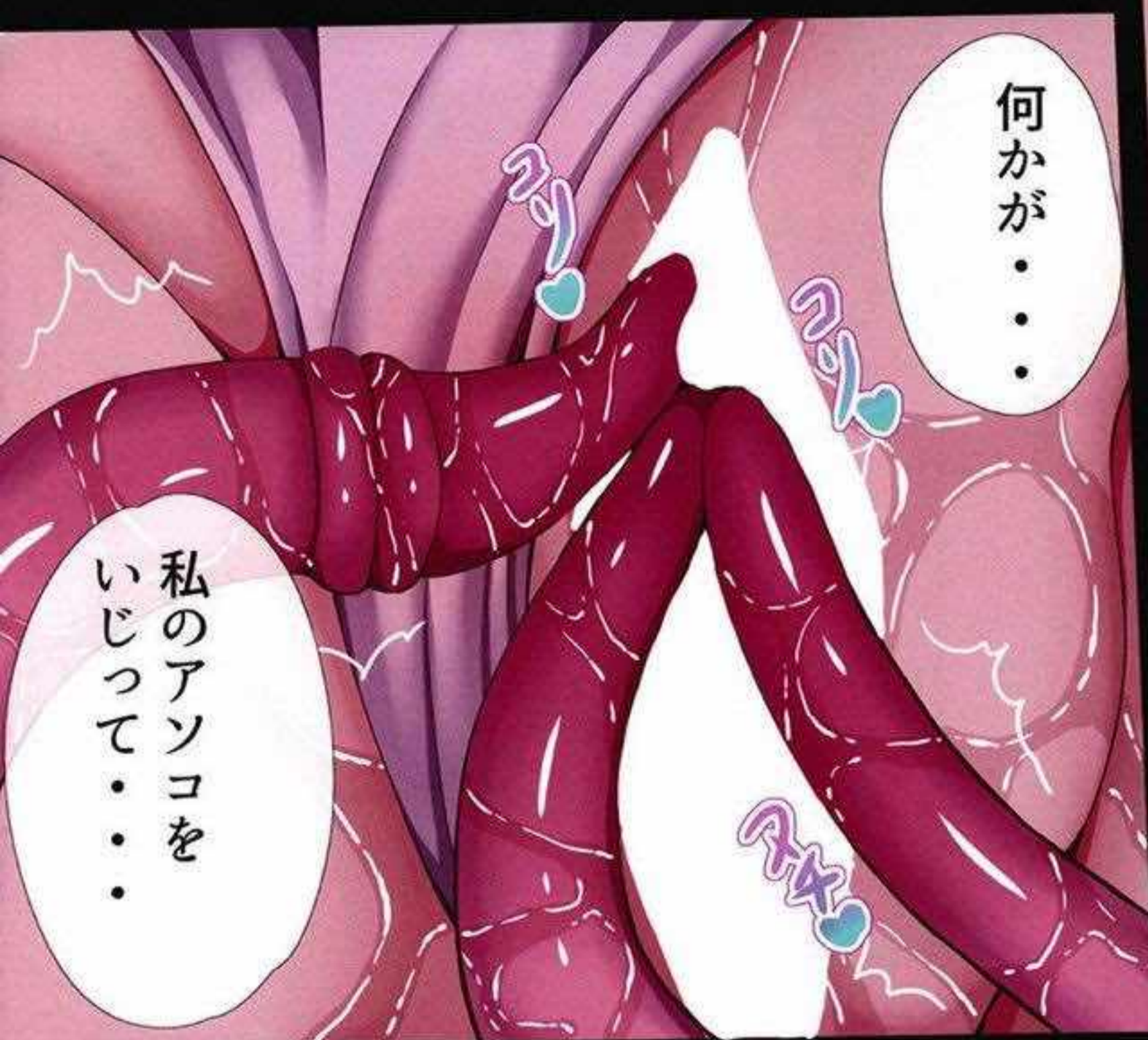
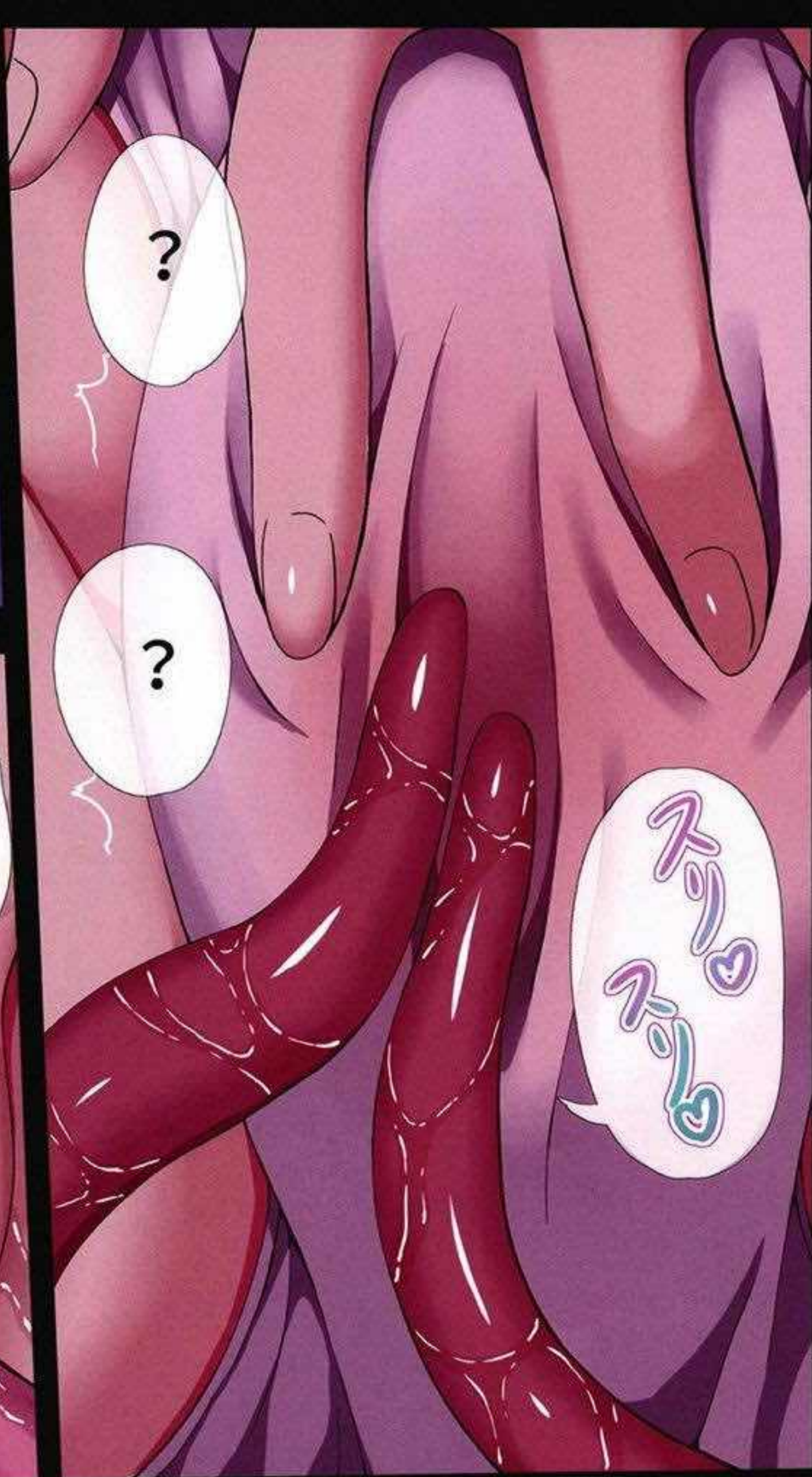
あ、でも寝る前に
ちよつとだけ

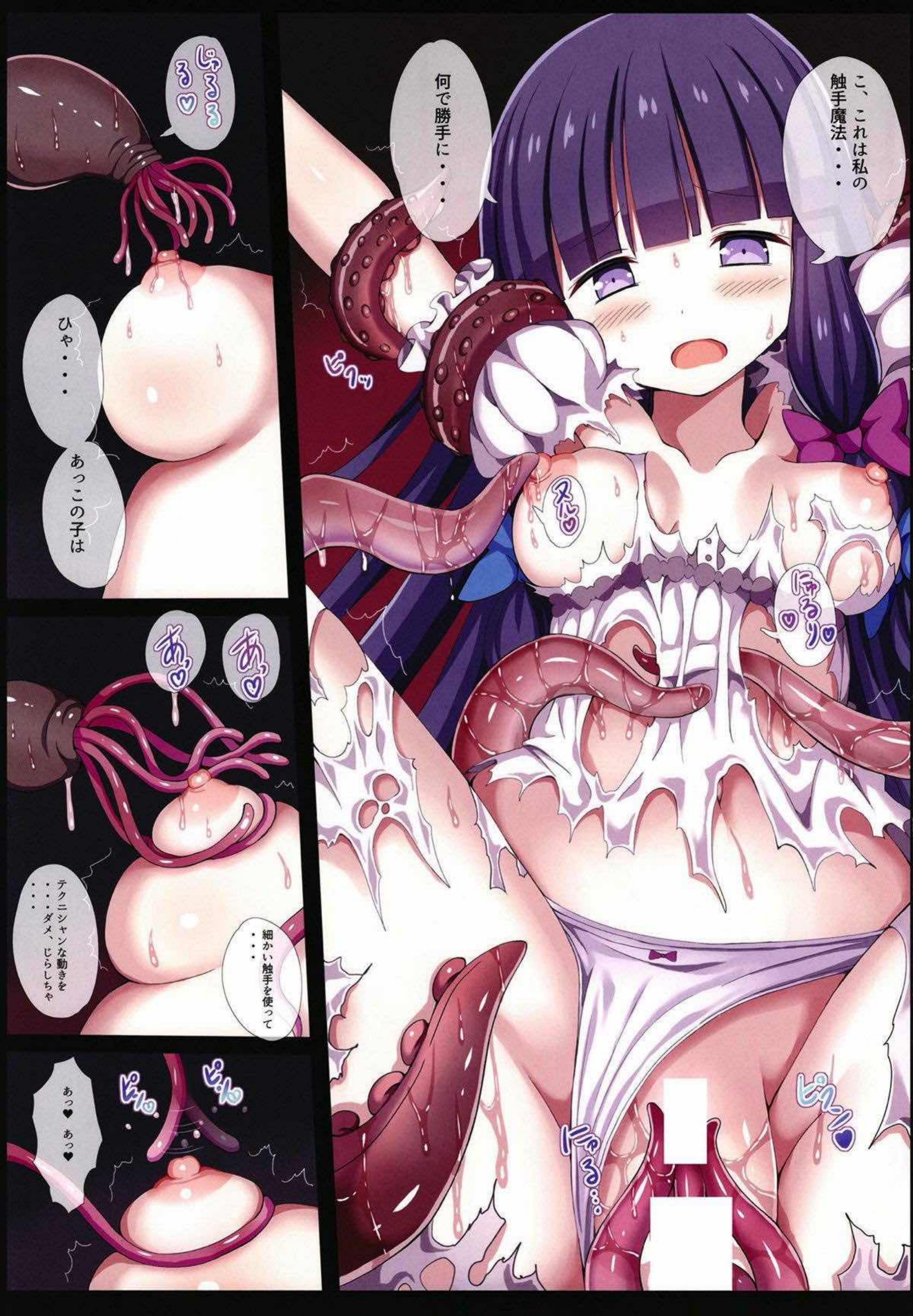
モゾ モゾ モゾ

ふた ふた ふた









こ、これは私の
触手魔法・・・

何で勝手に・・・

あつ♡
あつ♡

ひゃ・・・

あつこの子は

あつ♡
あつ♡

テクニシヤンな動きを
・・・
ダメ、じらしちゃ

細かい触手を使って

あつ♡あつ♡

びゅん
びゅん

びゅん♡

あつ♡



これはバキューム型の
触手……

その驚くほどの
吸引力で……



私の乳首を……



あつこの子は
穴という穴に
ミルクを発射する
触手

すごくたまって
そう……

こんな……

気持ち悪い
のに……

あつこ

あつこ

あつこ

あつこ

あつこ

あつこ

あつこ

あつこ

あつこ

あつこ

あつこ

あつこ

あつこ





?

また新しい子が...

あ...

ん...

ん...

ん...

ふ...ふ...

ぐ...ぐ...

ふ...ふ...ふ...



まさか...

アナルの方にも
.....?



あーあ
あーあ
あーあ

あーあ
あーあ
あーあ

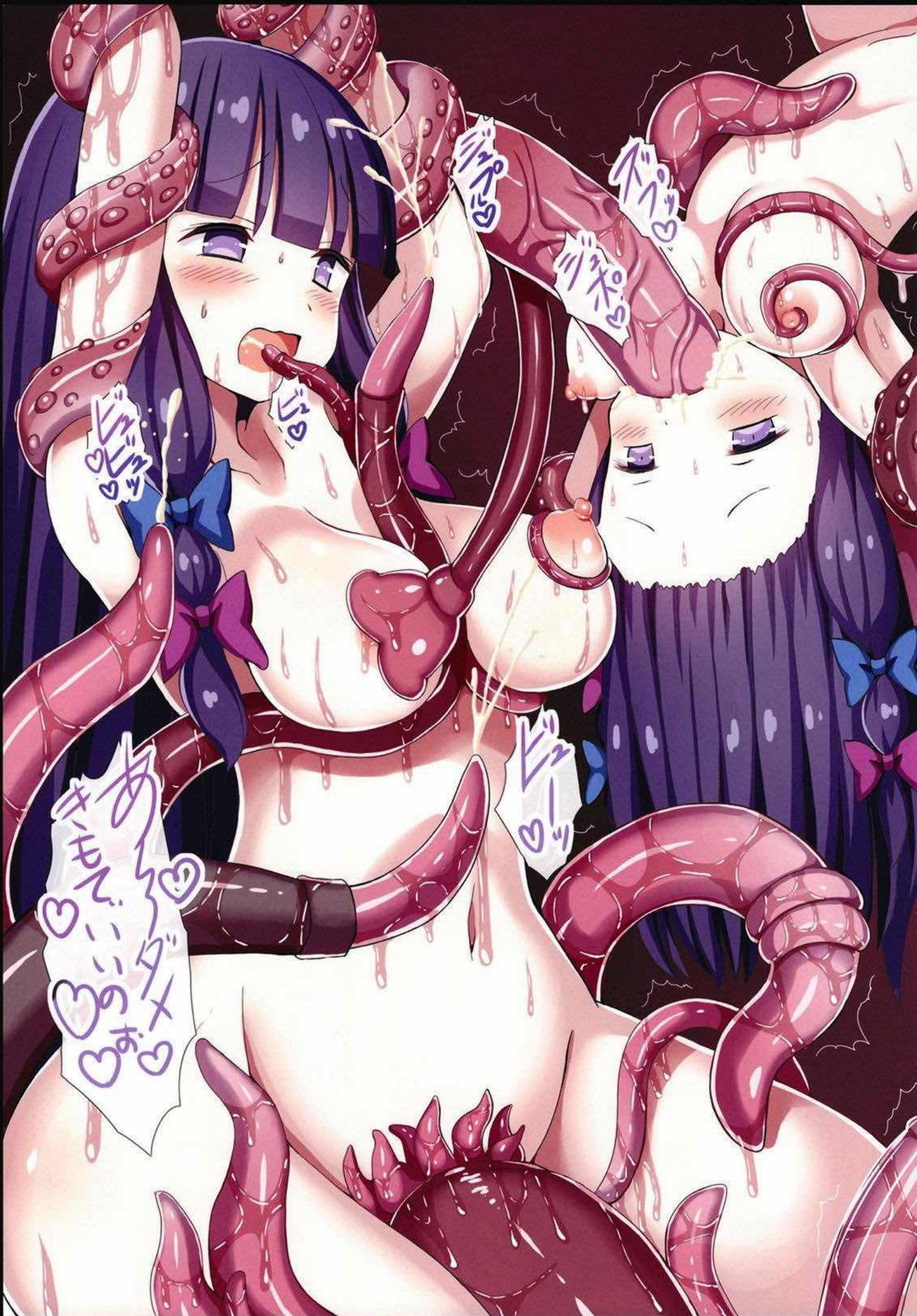
あーあ
あーあ
あーあ

あーあ
あーあ
あーあ

あーあ
あーあ
あーあ

あーあ
あーあ
あーあ

あーあ
あーあ
あーあ





ひーん・・・
私だけのせい
じゃないのに・・・

これは一体どういうこと
なのかしら？



■奥付■

パチュリーさまは触手ソムリエ！

著者 ギヴちょこ

HP:<http://gibuchoko.web.fc2.com/>
pixiv:<http://www.pixiv.net/member.php?id=745461>

連絡先：gibuchoko@yahoo.co.jp

印刷 ねこのしっぽ

発行日 2018.10.21

感想などお待ちしております^^→



パチコリへさまは

触手 ゼむりえ!

出たり入ったり...
頭おかしなやつら

なんでもみえすていばる

FOR ADULT ONLY

