



BLIND

I LOVE

R18
ADULT ONLY



精力の強い人♪

こう見えて私、
淫魔だから
わかるんですよ

ズル
ズル



さ。人間さん。
もっともっと
精子わけて下さいね

ズル
ズル
♡



ふふふ。人間さん。
これで、3回目の射精
じゃないですか♪

人間の里から、貴方を
選んで大正解でした。

ズル

BLIND LOVE

【ブラインド ラブ】

痴情

※理性を失ったおろかな心。

特に、色情に迷う心。「一におぼれる」

.....こあめ...

寝る前に、私の部屋まで
整理した本を持ってきてって
いったのに!

いつまでたつても
来ないじゃない!

今日も勝手に、人間の
里まで出掛けてたり。

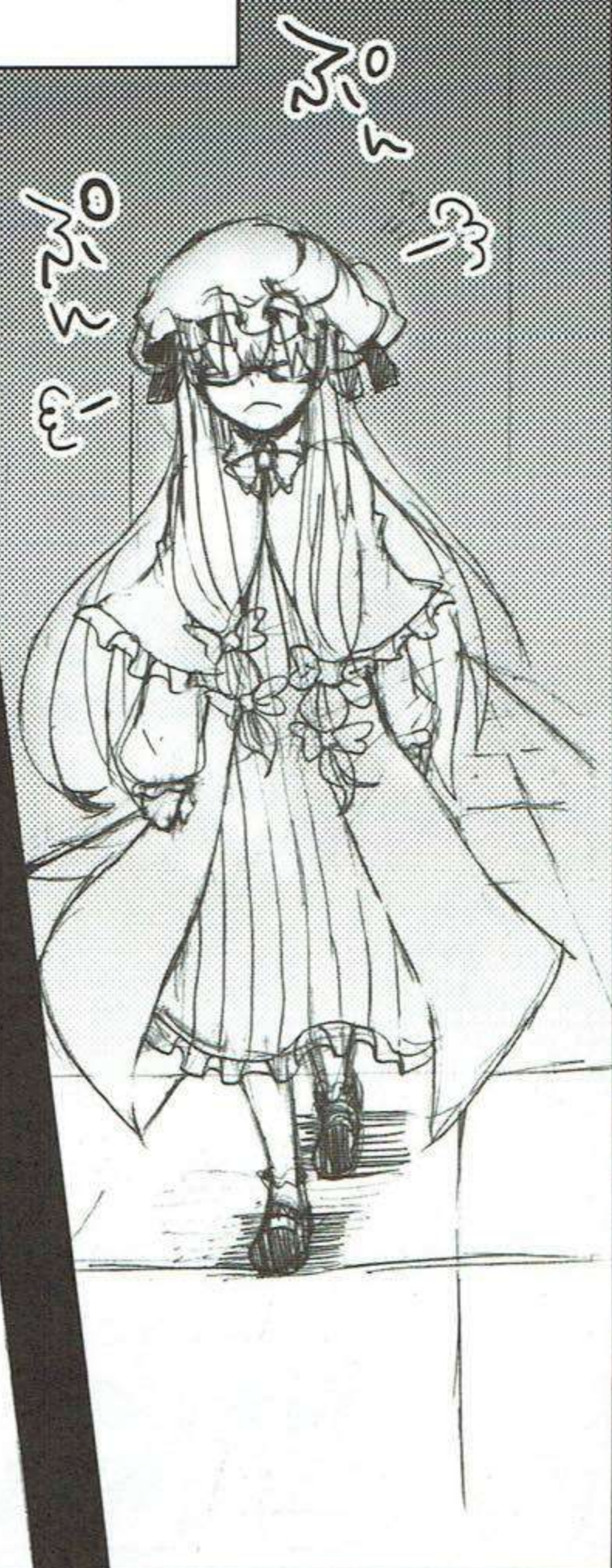
まさか反抗期にでも
入っちゃったのかしら...



あら...? 部屋が
開いてる...?



.....ちよつと、
いるんでしょ
小悪...

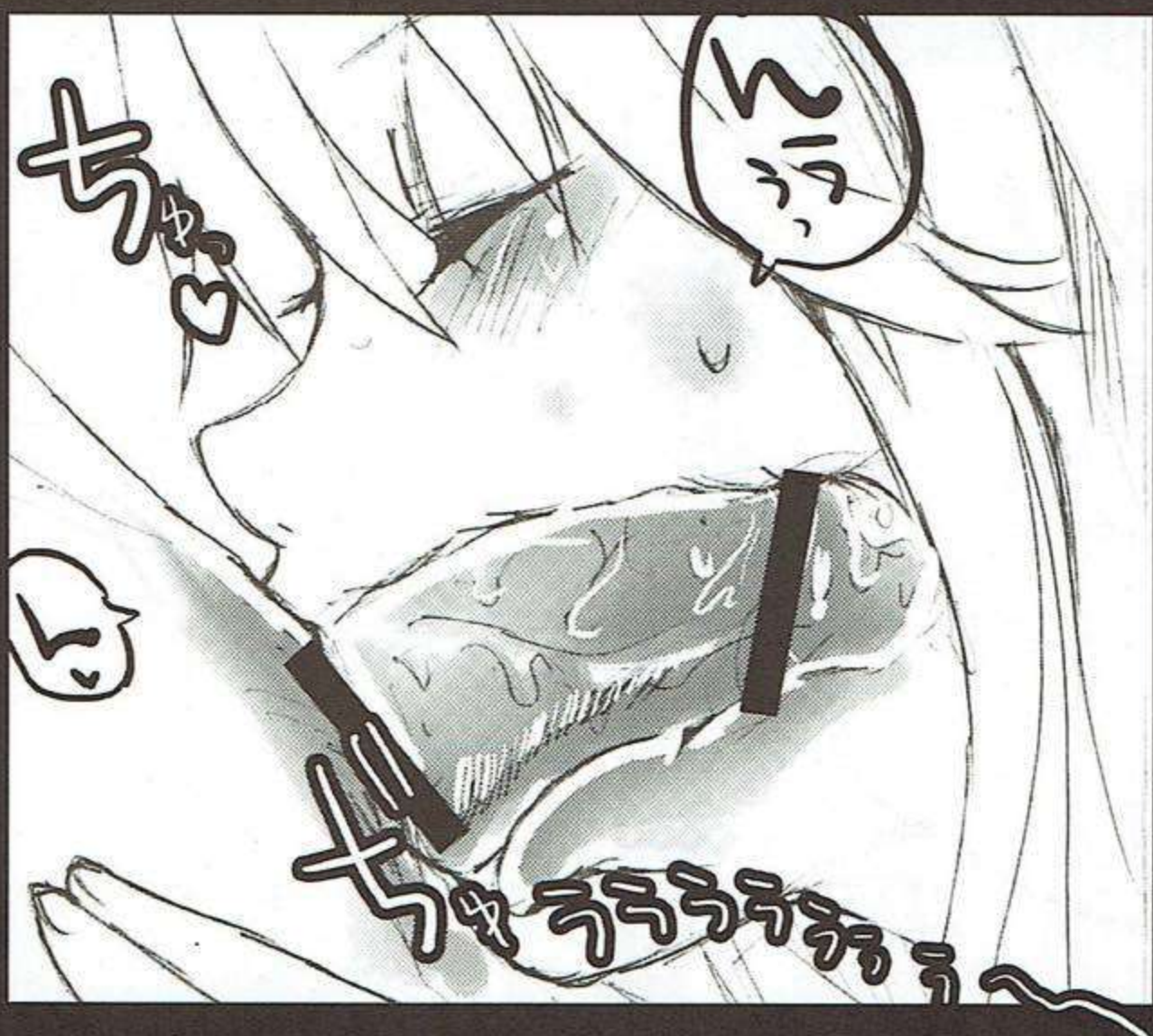




はあ…
人間さん…

おちんちん凄く
熱くなっちゃって
ますよお?

おしゅっ♡



あ…あの子…
何やってんのよ…

ん…あ。

まさか…
サキユバス状態に
なってるの…？

またお口に出して
くれるんですね♪



精子、沢山
頂けて私も
元気になりました！



ひゃー…

正直、口だけで
撮取できれば
よかったです。

けど

まだそんなにピンピン
してるなら平気
ですよね♪

私も興奮して
きちやっただし

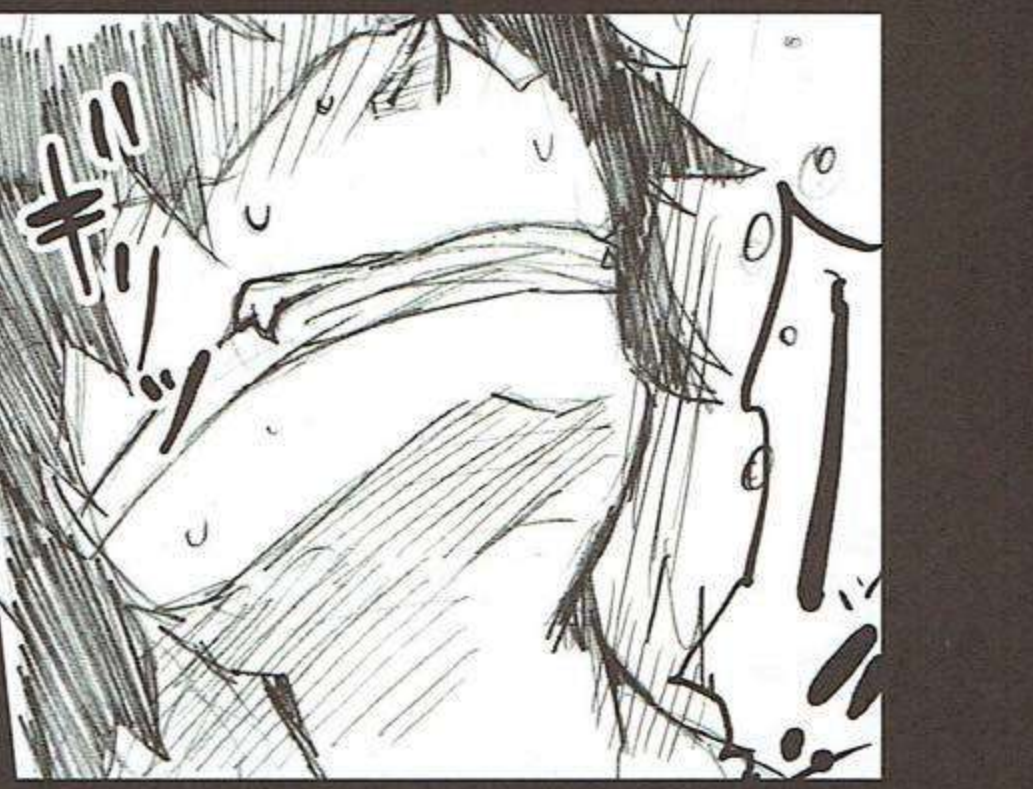
やっぱりサキユバス化
してるじゃない…

早くなんとかしないと
あの人間がやばいわ…

もう少しだけ
付き合っただけ
あげて下さいな。
人間さん！

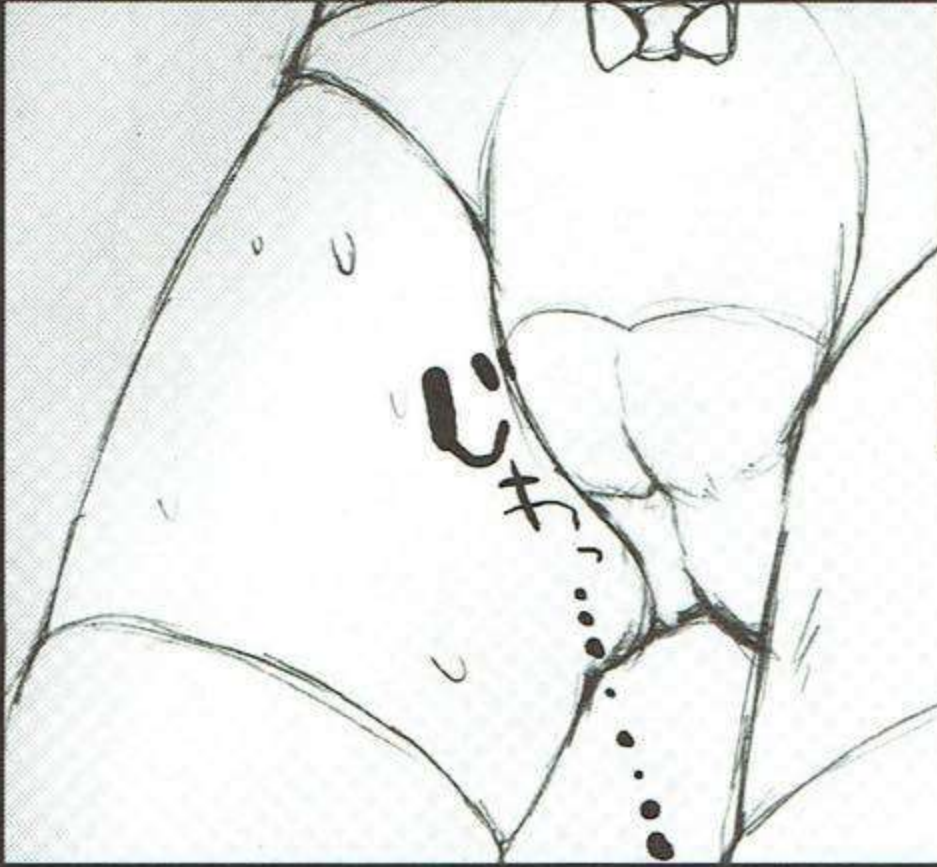
淫魔と性行為できるなんて
幸運ですねえー♪





今のあの子は、一時的に
サキュバスになってるだけ。
けれど厄介ね…。

…あの艶声のせいで
私にまで影響が出てる



あ



あの人間も力尽きるまで
ずっと相手をさせ
続けられることになる。



とにかく止めないと…！
確か、封印魔法の本が
私の部屋に…

確かサキュバスの能力は、
周囲の人間にまで
影響するはず…。



パチユリー様ですかあ？



図書館で
そんなことして
何考えてるのよ！

私としたことが失態だわ...
とりあえず、目を合わせない
ようにしないと...



ああ、ごめんなさいパチューり様

私一人で楽しんでしまつて、大変失礼しました。

今日、人間のオスを捕まえたんですよ

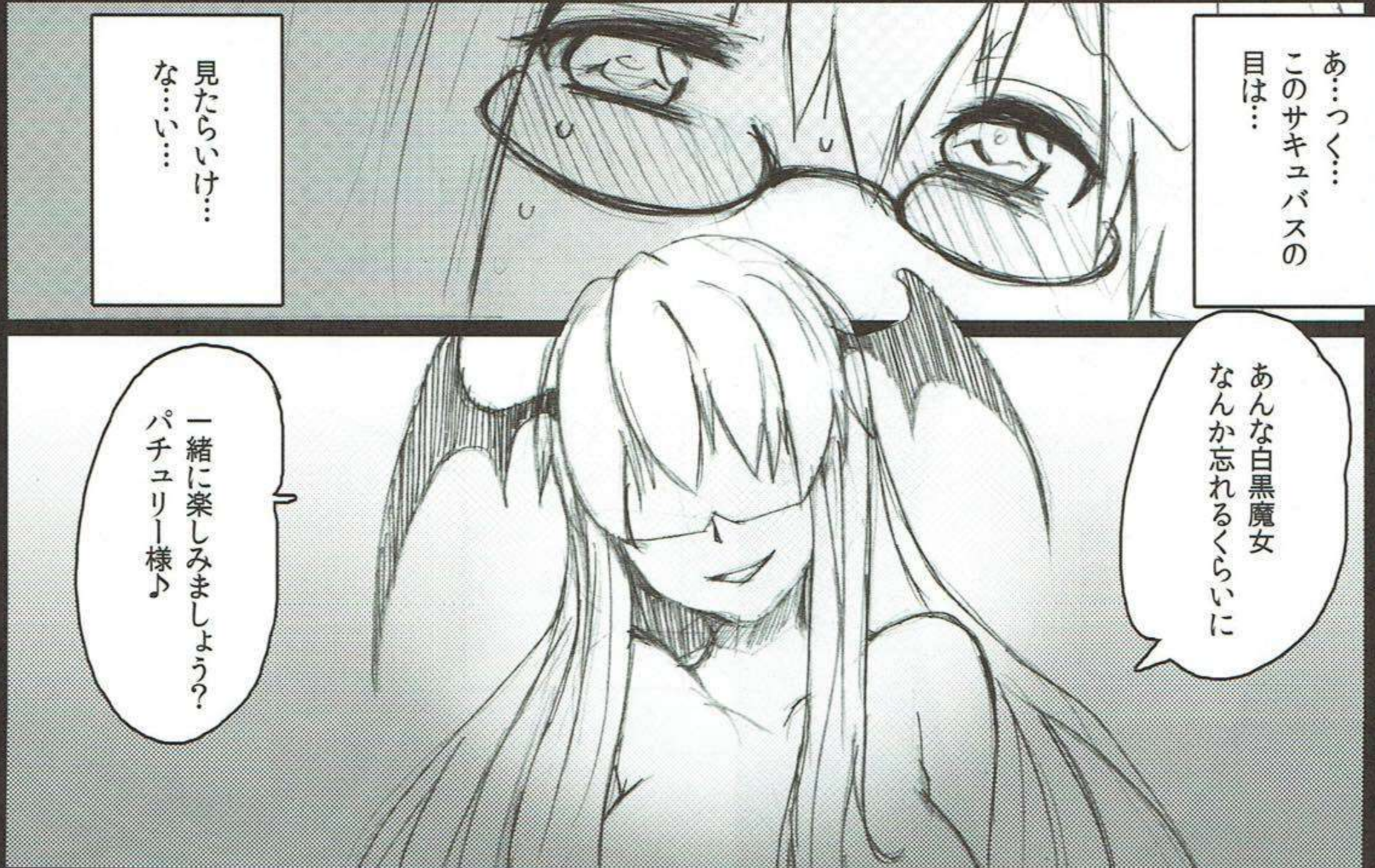
人間のくせに、なかなか素敵な精子をくれるんです

あ…つく…このサキユバスの目は…

見たらいけ…な…い…

あんな白黒魔女なんか忘れるくらいに

一緒に楽しみましょう？パチューり様♪



……う……

んぐ……

……ここ……は……？
……確か、小悪魔に
魅入られて気絶して……

そこから、一体
どうなって……

どうですか？
淫魔の力に溺れる気分は？
気持ちいいでしょう？

あー。目が覚めました？
パチュリー様！

体が動かない……!

ささーパチュリー様!

ひゃーすごいおっぱいですね！
ふかふかーやわらかーい！

ぷるん
ぷるん

けど乳首だけはちゃんと
硬くしてる
じゃないですか♪

はー

はー

挿れる前に、体の感度を
確認しますねー♪

なんだかんだで、
パチュリー様も
えつちな体してるんですねえ

きゅん♡

きゅん♡

んんんんん！！

んんんんん！！



え、いや...
ちよつと...

待ってよ
まどか
本気...で...



私の力で感度も
倍ですね!

そろそろ、いいですか?



あー...

はっ...
あー...



や...やあああ...
ちよつと...と...!

やだやだ...!
やめ...!



わーい♪
パチエリー様
犯しちゃった♪

はっ
あー
はっ
あー

はっ
あー
はっ
あー

やっーやだあぁあ…
はうっ…やだって…ばー!

小悪魔…!
やめなれ…ごっ…



んっ…はうっ…

うそっき。
……



ひゃあうっ!

いやらしい音
出して、気持ち良く
なってるくせに!

ちゅっ…
違…!

……



流されては
だめなのに……！
わかってるのに！



体が熱くて……もう……
何が……なんだか……



気持ちいい……よお……

も……だめ……
いつ……イキそ……！

パチユリー様
かわいい♪

ふふっ。パチユリー様
すっごく可愛いです♪



出てる...
中...そんな...



ふふっ。パチユリー様
すっごく可愛いです♪



壊したくなるくらい
好きですよお♪

ずっとずっと
愛してあげますからね。
パチユリー様。

END

アトガキ ■ ■ ■ ■ ■ ■ ■ ■

こんにちは、こんばんは。
念願の成人向けを描けて達成感に溢れているあびでございます。

…はい、そのままですね。
空想モノクロームというサークルで活動して早1年半。
ずっと売り子さん達に、成人向け描く描く詐欺をしていた私
なんですけれども、ついに発行することができました！

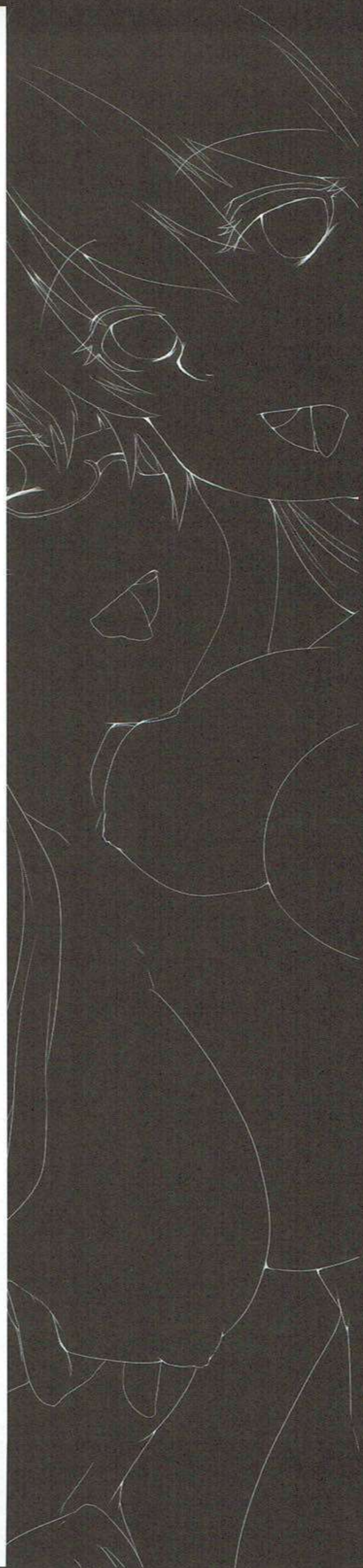
出すんなら地元オンリーかなあと思っていたんですが
まさか今回、紅楼夢で出せるとは思いもよらず。
というか、まさかあの紅楼夢に参加できるとはまったく想定外でした。

自分で見返してみると、どうにもやっぱりまだエロさが足りてない
んじゃないかなとヒヤヒヤしております。
世の中のエロ作家さんたちは、偉大ですね。凄いですね。尊敬します。
何を食べてたらあんなぬちよぬちよな本描けるだろーなー…。
自分も精進します。がんばります。ウス

中身のお話。
実は私の中で、小悪魔=サキュバスの血が残った悪魔。
という設定が出来上がっておりまして、こんな勝手な話の展開に
なっております。
なので、基本的に私の中のこあちゃんはエロエロです。どスケベです。
でも血が残ってるだけなので、特定の日にしか淫魔化しないんです。
それをパチュリー様が、封印して普段は事なきをえているんです。
…これがあび設定です！（どーん

いつか続編として、その辺のいやらしいお話を描いたえちい本も
出したいなーと思っております。…次はそうするか…そうしょうか。

無駄に長い後書きになってしまいました。
ここまで付き合ってください&手にとって下さり
本当にありがとう御座います。
またどこかでお会いできることを願ひまして！





オクヅケ ■ ■ ■ ■ ■ ■

誌名 BLIND LOVE
発行 2012.10.7
描いた人 あび
サークル 空想モノクローム
原作 東方Project
印刷 ねこのしっぽ様

メール abimel10@hotmail.co.jp
URL <http://abimel10.blog14.fc2.com/>

2012



**KUSO MONOCHROME
KOAKUMA × PACHOULI**