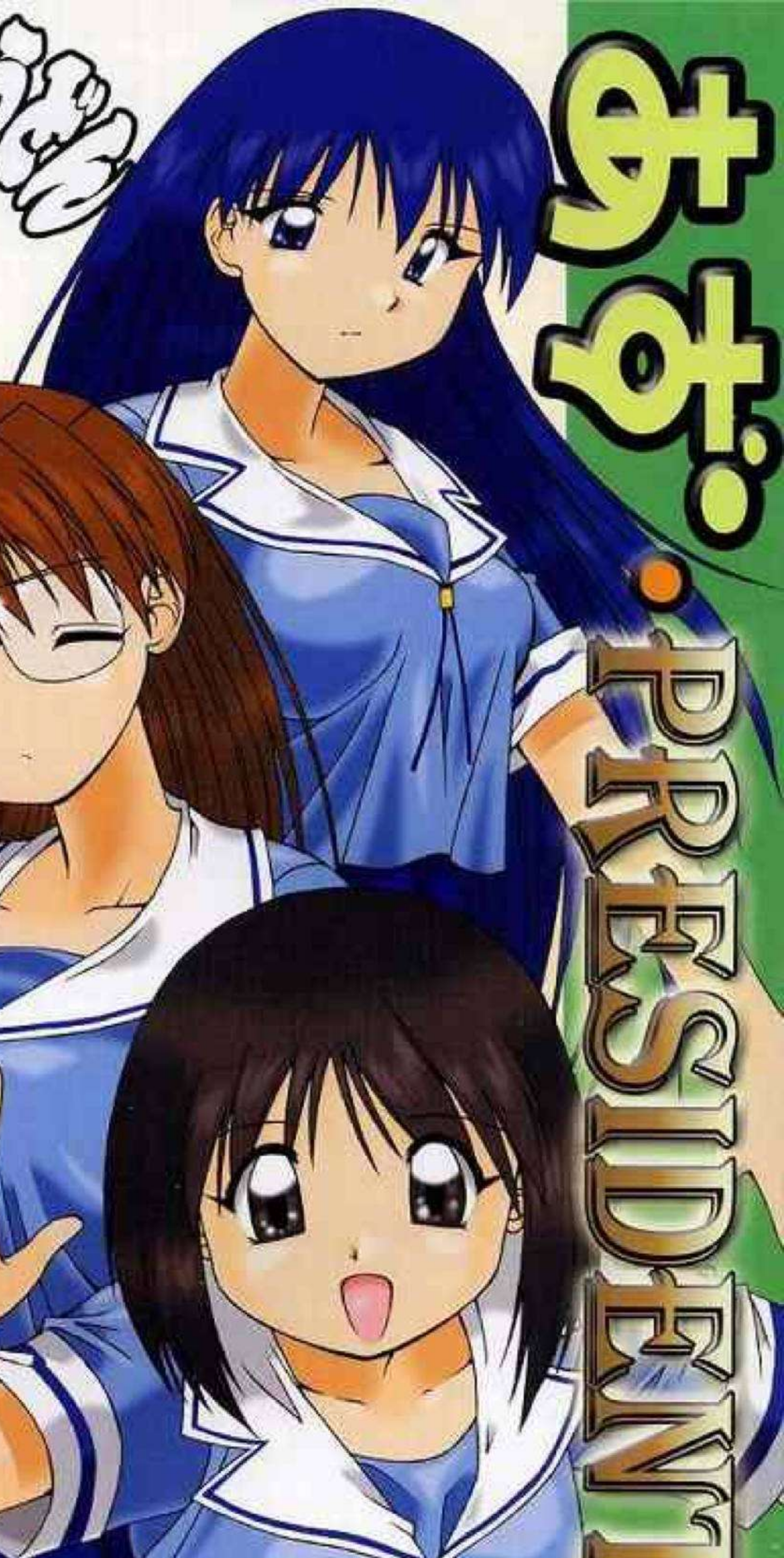


Presented By 魔法

あずき

PRESTIGE  
SIDERMENT



X 指定  
成年向



G · T · K

fyg. 

ほんと  
オドロキって感じ〜

ここまでは脅しを  
かけられるとはな

こんな汚い  
仔猫一匹で……





とたかく  
猫は押さえてけよ

OK OK

大人しく  
してらよ

ちりちり  
ぽぽ

.....  
こー

.....  
びび

.....

ん.....





おち、  
ちゃんと飲め

!!

うるせーな  
回数で勝負なんだよ

けほ

かたは

……うえっ……

はえーよ  
オメー



おめ……お

いやあああっ!!







ぐんぐん  
あんっ

ずずず  
あ

あんっ

ぐんぐん  
あ

あ

はう

うしうし  
んんんー!













やあ  
大丈夫かね？

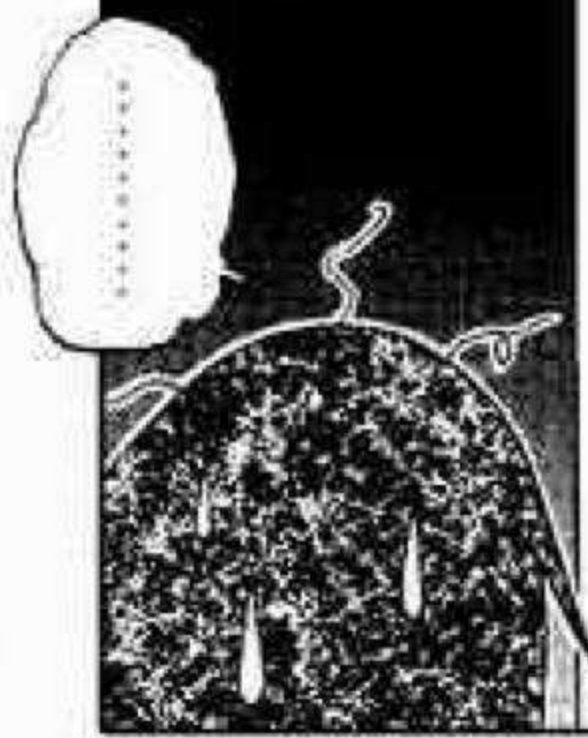


？

……



!?



……



では、暗くならないように  
燐りたまえ



女生徒はありのままに  
育ってこそ美しい

不貞の輩から  
生徒を守るのも  
教師として当然だよ



遅せーなー  
柿のヤツ



ソフト・

コンタクト

by 榎

あ

ロバ



えっ？  
何かあるの？

今日、  
寝っただ





理想の女に  
近づけよう...



何を隠そう、  
マグネのバイトの  
面接に行くのよ

ふふふ



一足お先に  
社会人ってわけ!

大げさだよ



あんまり  
びっくりしたわ



聞いてなーって



早く行け



ぱたぱた

今から行くのよ  
早く行け

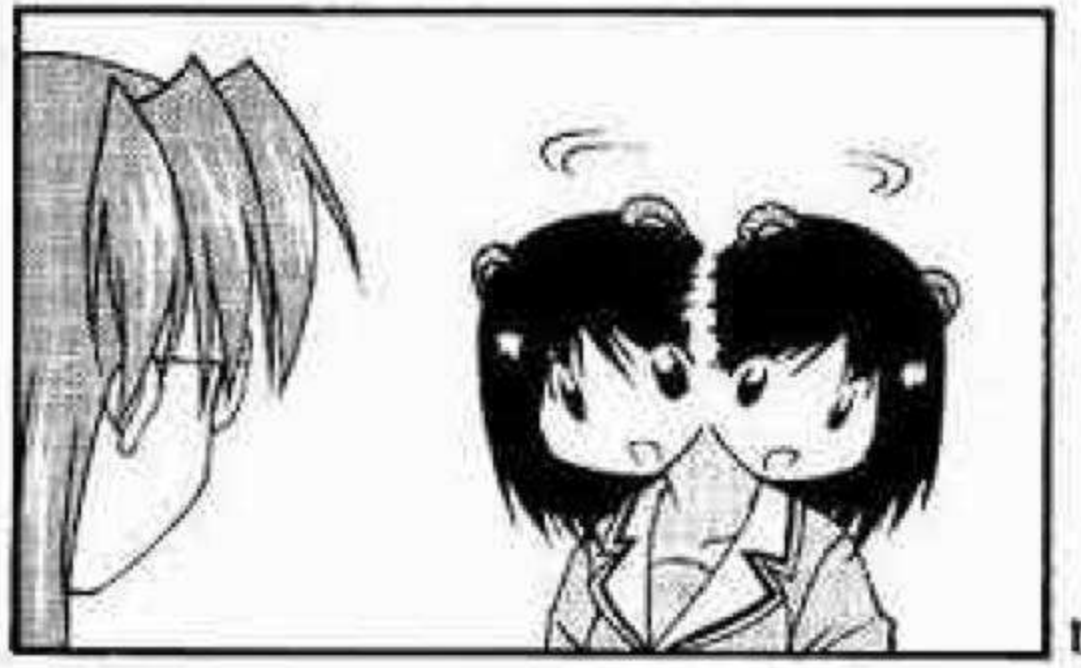














ふふーん

飼い手ついたらんなら  
いいじゃん

しもたー  
無駄足  
やったかあ



まったく  
世話の焼ける奴だなあ

えっ？ あれ？  
えーと



よーしじゃあ私が  
拾ってやろう



だいたい何？  
その耳は

あー前みたく  
逃げられたらあかん  
思てな  
女に殺さ  
ないでな

とにかく  
服が……

うわぁ  
手だらけに  
なってもた





ほな、早よブラジ  
貸してえな……



は、箱に入ったり  
するから……

あ



よみちゃん！  
貸し……



欲しけりゃ  
取ってみなー

ほーれ  
ほれ

!?





わ!

.....!!







.....大阪



はいっ!

クククク



な、何言うてんねん  
私.....



ひゃあああ!

ははっ



これはちやうど  
おしおきたぞう?



あ、あの……  
よみちゃん？



今日は、私が  
拾って来たんだから



おとこ  
のきこり



そんなあ





あ...  
あかん...!

あかん





きゅんきゅん

んふっ

あははは

ふわぁ

ホント、仔猫  
みたい……

クス

あはは

いっほ

あはは



ああんっ

ふう

はっ

ひやあああ!!

あああ





はあ

インちゃんな………？

はあ

はあ

大阪って、  
イジメたくなる  
タイプなんだよね

……

お





!?

ちんちん……



はーい









うわ、オオオ  
あんなにきた……  
おっ、おっ

おっ

おっ



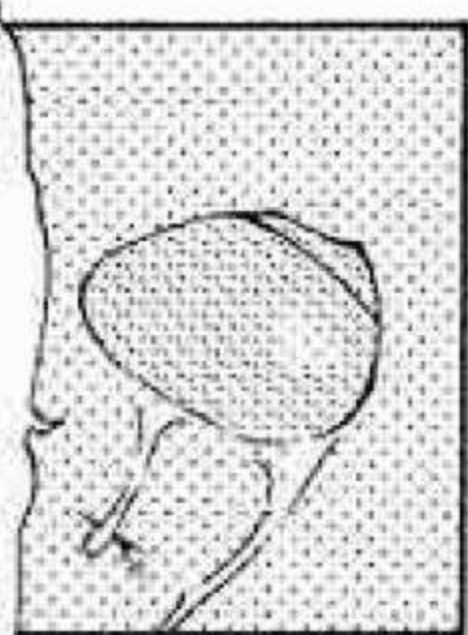
……おっ

おっ

おっ

……  
……

おっ……







ああん……

ああん

……あん

はっ  
あっ

ああん

……あん、あん……





くちん

あき……

ぬあ

んく……

あ……ううううー！

んふ……

うわー

うわー

うわー



ああ……っ

う……っ

はあああんっ!!





はーっ

はー

はー……



おはよー

おひゃあ



