



通称**官能の奉仕者**及び
各**触手**についての**報告書**

FOR ADULT ONLY

PRESENTED BY
遮断活動

通称官能の奉仕者及び各触手についての報告書



18歳未満の購入・閲覧を禁止します

登場人物紹介



官能の奉仕者

原作の時点でこの名前。
ノセられてまんまとエロ本を出した。
隠しボスのような扱いなので
遭遇できるようになってから
すぐ行くとほぼ100%全滅する。
獲物を絶頂させることに特化した
愉快的触手を引っさげて
女の子にえっちなことをしまくる。

サムライ

年齢不詳のつるぺったん。
戦い一筋で性的知識は皆無。
設定画集には「ツヤのない全身タイツ」
と書かれていたが
そんなこと知ったことではない。
服は乳首が浮き出るくらいに薄い
とんでもない頑丈さなので
この本では終始破れることはない。多分



ブラシ触手

基本にして万能。拘束から刺激からなんでもござれ。
唯一の難点は作画カロリーがそれなりに高い。



媚薬注入触手

乳首とかクリとかにちくっ♥とする。痛くない。
えっちな液で性感帯の感じやすさアップ!



媚薬発射触手

大量のえっちな液をどぼっとぶっかける。
それをブラシ触手が塗りたくるコンボが必殺技。



媚薬ガス触手

嗅ぐだけで4~5回イッちゃう気体をはあ〜っ♥ってやる。
そういえばなんだかエロア量産機みたいな顔だ!



細触手

服の中に巧みに入り込み直接柔肌をやわやわする。
細さを活かした繊細な責めで乳首もクリもイチコロだ。



唇触手

とにかくクソほどしゃぶる。粘液どっぼどぼに絡めてしゃぶる。
パツと見もやや不細工なので生理的嫌悪感は強め。



花触手

満を持してやってきたとにかくえっちな攻撃力の高いヤツ。
えっちな液体♥をどぼどぼ分泌しながらえっちないぼいぼ♥で
えっちな穴をずぼずぼ♥してえっちな繊毛♥でえっちなおまめを
さわさわ♥くりくり♥しちゃう我らがリーダー。
もうあいつ一人でいいんじゃないかな。

ほかにもいろんなしよくしゅがある(けどこの本では出てこない)よ



くそっ……ドラゴン以外に
ここまでの魔物がいるとは

ここで必ず
倒さねばならん
……!!

ズズ



どこの航海記で読んだ
『黄色い軟体生物』が
こいつのことか……

はっ

見た目こそローパーと
変わらないが……
ドラゴン並の強敵だ



一撃一撃が
重く速い!!

斬って一本触手を落としても
他の触手が不可避の連撃を
放ってくる……ならば……

……カウンターで
一撃で刺す!!

核は見当がつく……
流石にドラゴン程の
体力はないだろう



媚薬ガス触手
吸い込むと絶頂するガスを
辺り一面に発射する



何が起き

毒ガス……!?



!?

っ……!?

ガクガクガク

ガクガク

ガクガク



ッ……!!

グッ

グッ

振りほど
けんっ……

くそっ

まずい……
捕まった……!!

An

An

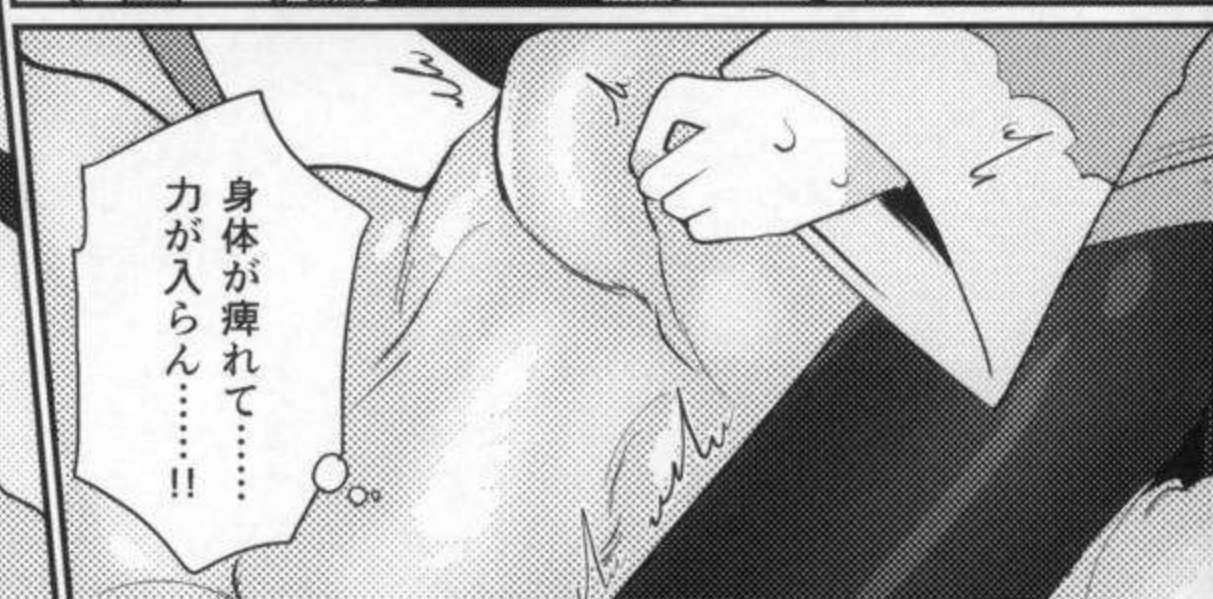
An



さっきの
毒ガスの
せいかな……!?



媚葉注入触手
性感帯の感度を上げる
媚葉を直接注入する



身体が痺れて……
力が入らん……!!





媚薬発射触手
肌に触れると性感を
上げる粘液を発射する



何故……
殺りに来ないっ
……!?



かけられると
妙な声が
出てしまう

それにこの
液体……

びゅっ
びゅっ
びゅっ





なんだ……
さっきから



身体に
妙な感覚を
叩きつけられる
たび

魔力が際限なく
漲ってゆく……!?



な……

細触手

細かい隙間に入り込み
媚葉を隅々まで塗り込む

ズルズル……

中に……!?



直接……っ

塗るなあ……!!

あ

くそお

あ

ぽんぽん

しゅん

しゅん



気持ち
悪い……!!

ズルズル

あっ

うあ

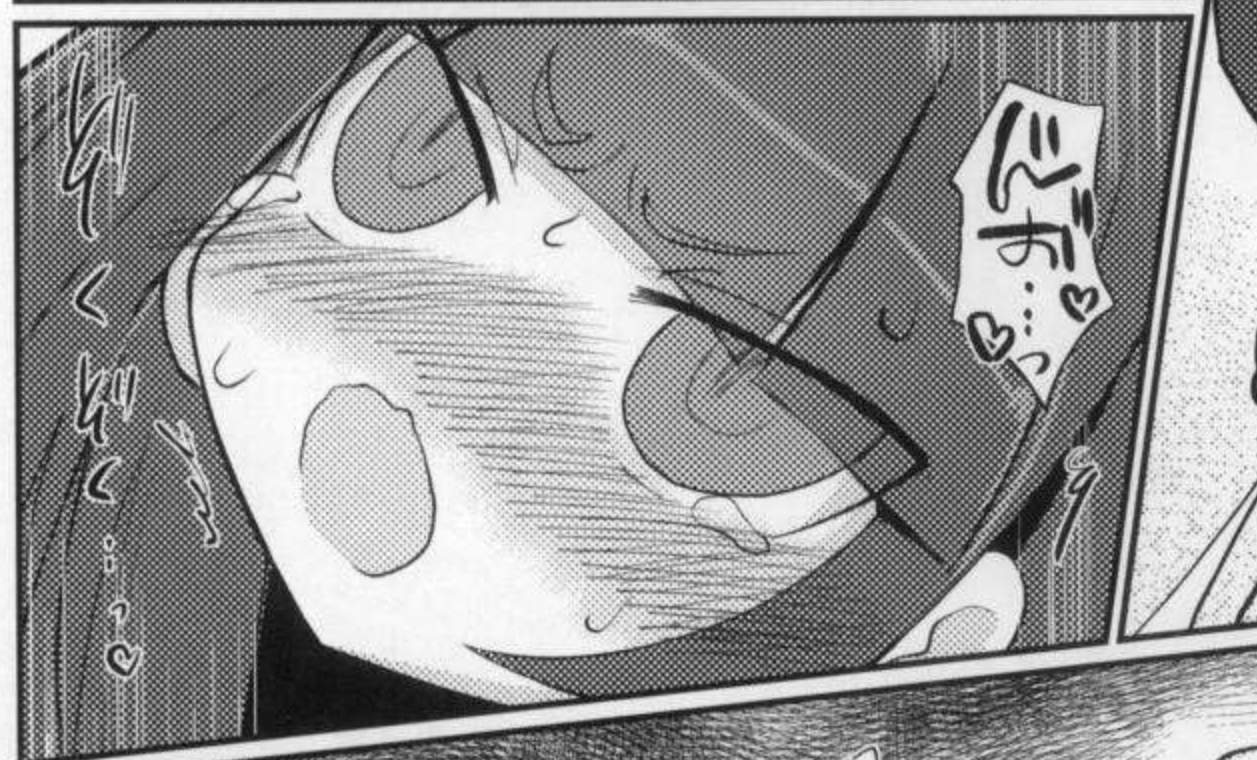
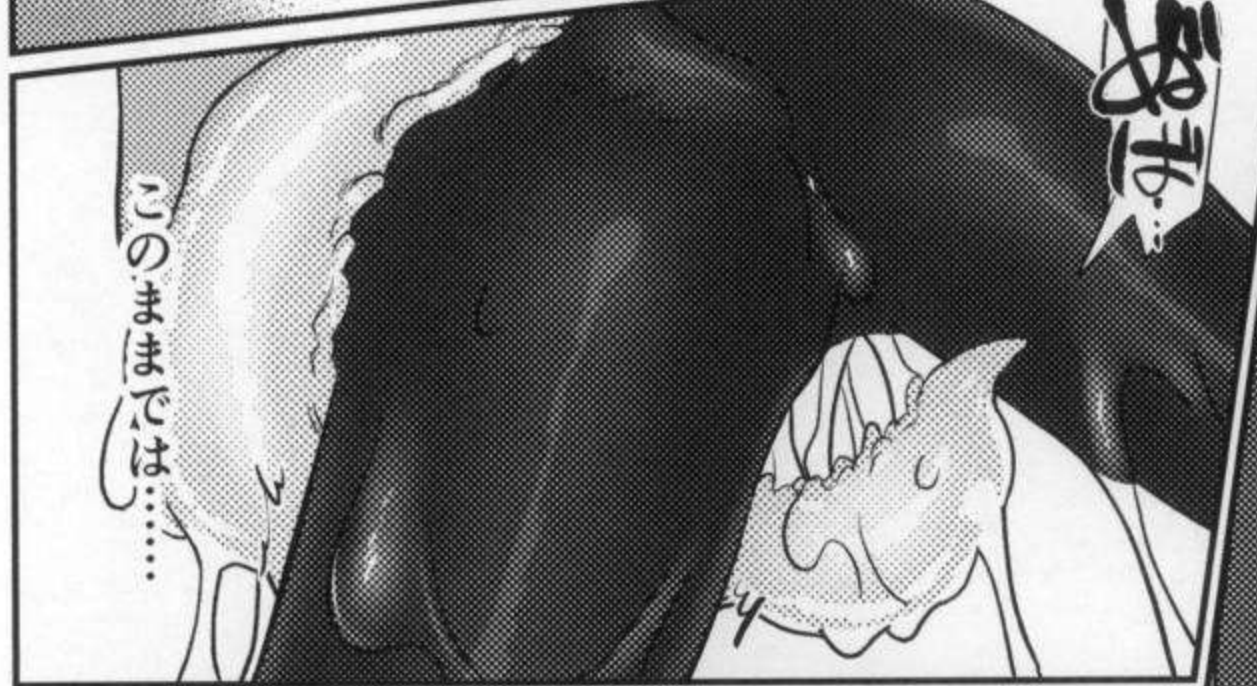
ズルズル

ズルズル

ズルズル



喰いもせず……
殺しもせず
人を弄んで……!!





びしょびしょ

びしょびしょ

びしょびしょ

びしょびしょ

びしょびしょ

びしょびしょ

びしょびしょ

びしょびしょ

びしょびしょ



そっっ
こするなあっ

っっっ

ぬいぬい

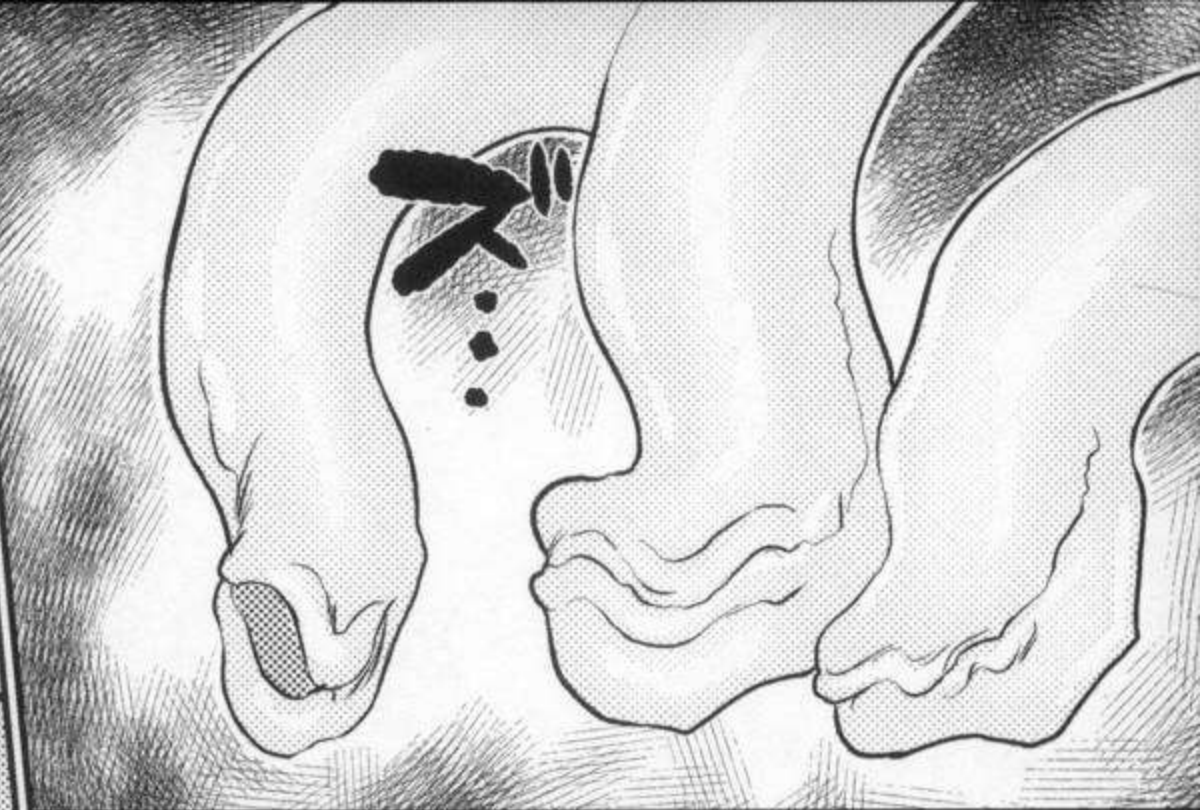
びしょびしょ

びしょびしょ

びしょびしょ

びしょびしょ

びしょびしょ



股がっ……
変になるっ
……!!

あたまがっ
……!!

く……
そ……っ

この形
の……!!
ガス

……っ!!

……!!

びびびび

びびびび

びびびび



ニギギギ



ズズズ...



呑み込む
気か……!?

!!
!!!



いかんっ

呑み込まれたらっ
今死ぬわけには……!!

めろろ

めろろ...

ズズ...

ズズズ

サニハッ!

力が抜けるっ……

クニッ

クニッ

クニッ

キヤッ!

全身から……魔力が吸い取られる……っ

ギョウッ

サニハッ
サニハッ
サニハッ

サニハッ
サニハッ
サニハッ
サニハッ
サニハッ

キヤッ

キヤッ

クニッ

クニッ

キヤッ

クニッ……

んのおおお……っおお……っ

……

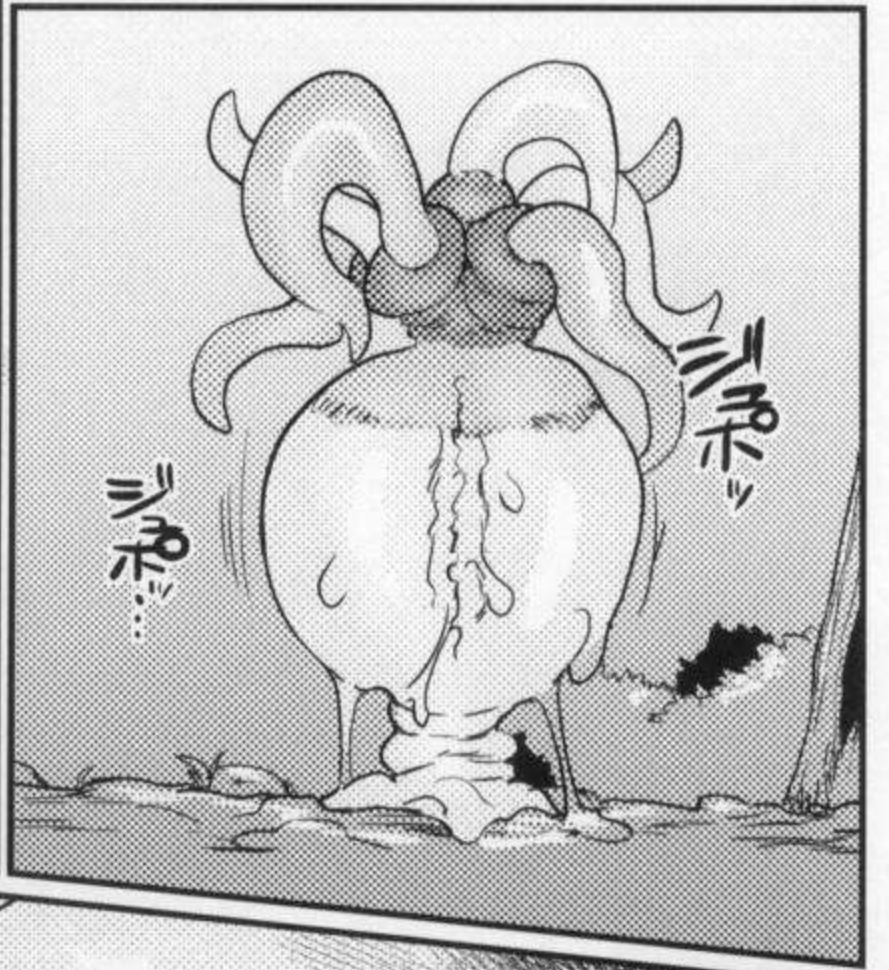
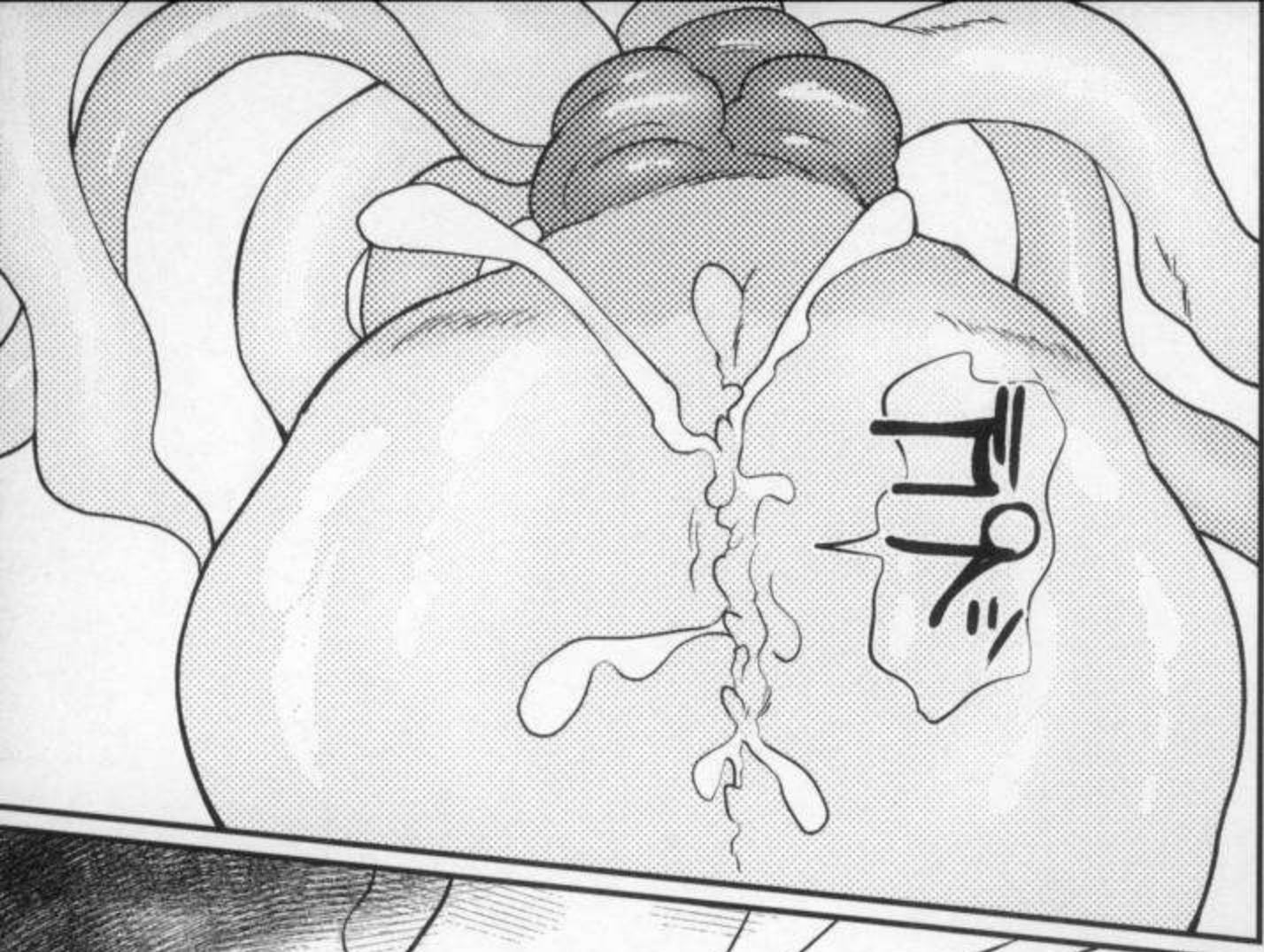
キヤッ
キヤッ
キヤッ
キヤッ
キヤッ

クニッ

クニッ

キヤッ……

く……っ……っ……っ



「官能の
奉仕者」

人間やルシエの魔力を
好物とし
吸収して糧にする
大型の魔物である

生き物は絶頂する際
僅かな魔力を
生むことが分かっている

官能の奉仕者は
本体から生える
無数の触手を
巧みに扱い

媚薬ガス
媚薬粘液等を
体中に浴びせ

性感帯を刺激し
幾度となく
絶頂させることで
獲物に多量の魔力を
発生させる



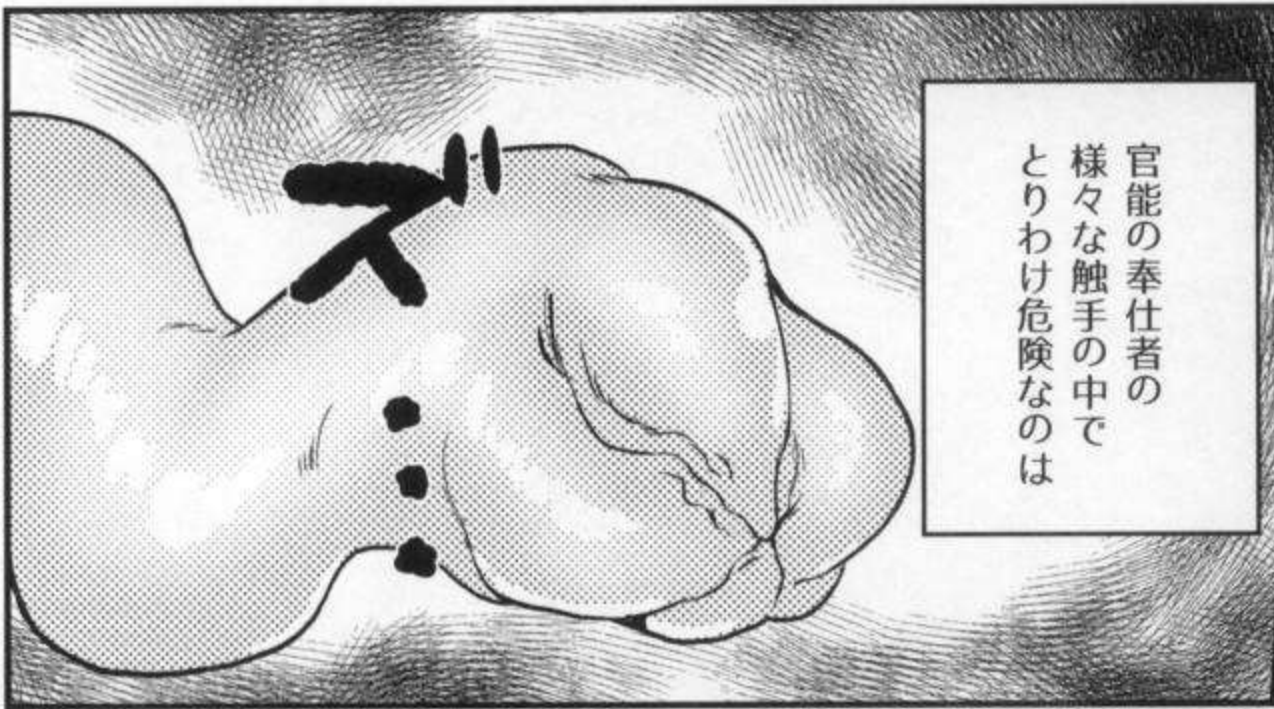
その際
想像を絶するほどに
与えられる
「強烈な多幸福感を伴う
性的快感」が

「官能の奉仕者」の
名の由来である

こいつ……
魔力を食うのか……!!!

殺されないなら
逃げようはあるっ……

刀さえ……
刀さえあ



官能の奉仕者の
様々な触手の中で
とりわけ危険なのは



主に
膣や肛門へ挿入される
花のような形をした
触手である

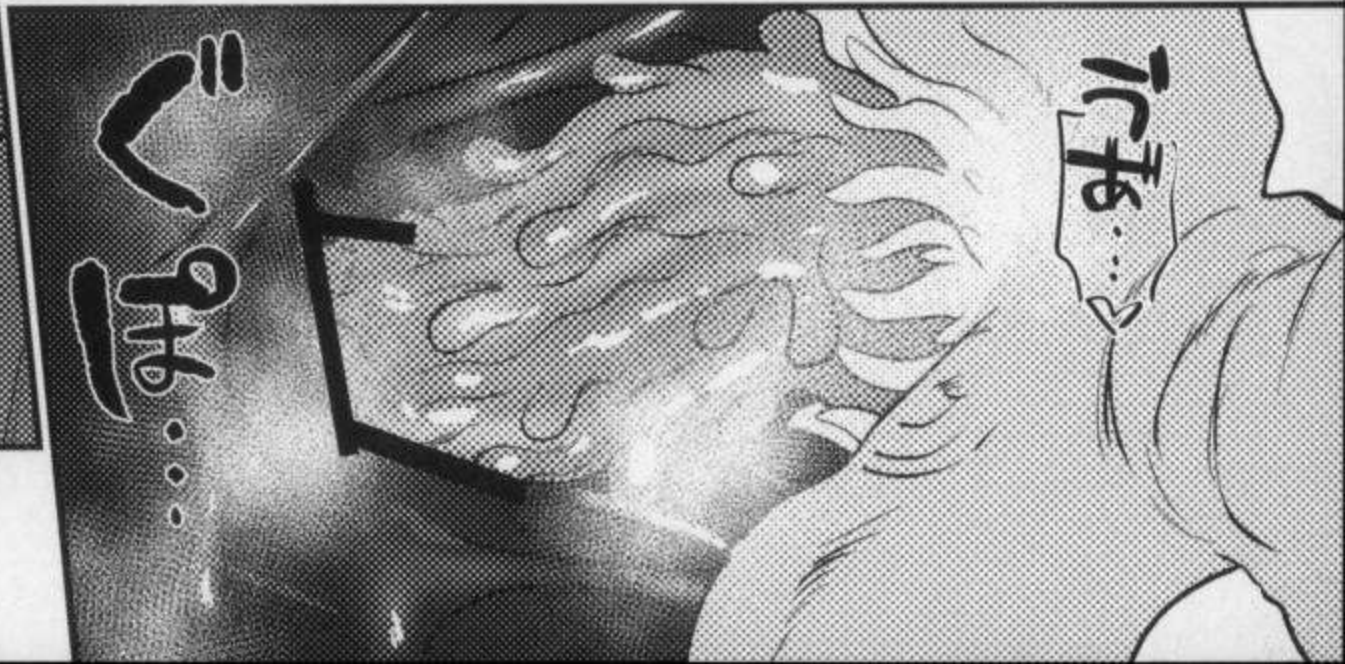




びん

その「花」の
中心部分からは
肌に触れるだけでも
絶頂効果のある媚薬が
分泌されており

子宮や直腸などから
吸収されることで
最大の効果を
発揮する





ぬぐぐぐ

ぬぐぐぐ



通常
意識や理性を
保つことは
困難である

獲物は激烈な絶頂効果で
性感帯を何度も刺激され
「絶頂から降りてこれられない」
状態が延々と続く

絶頂させることただ一つを
目的としたその行動は
獲物の身体を気遣うことなど
考えられていないため





花鳥

花鳥

花鳥

花鳥

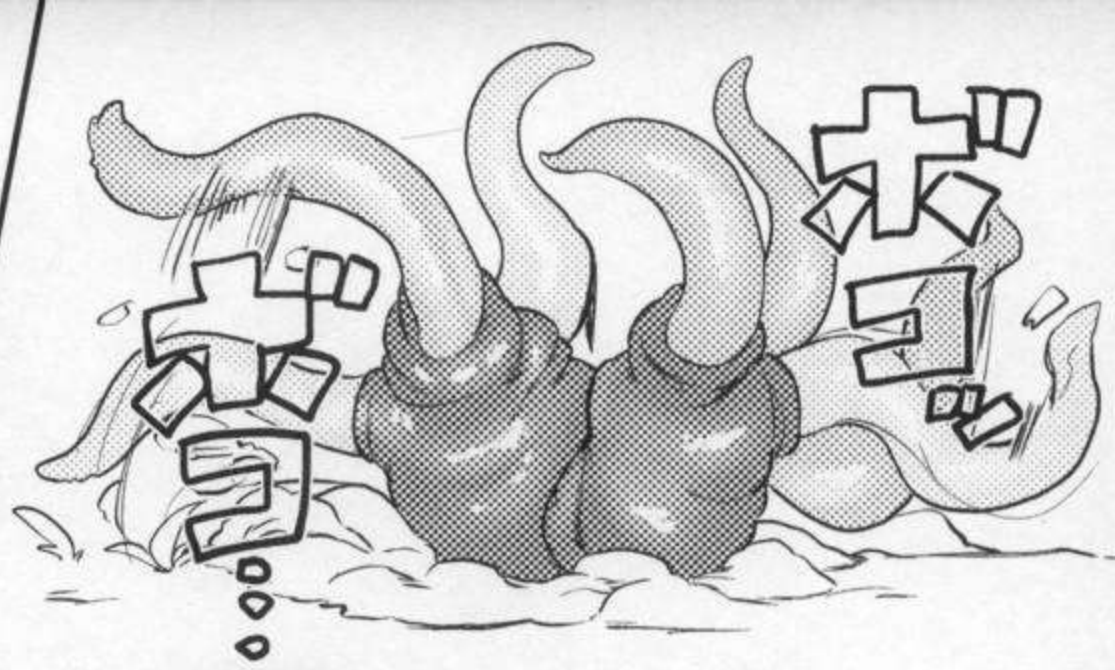
花鳥

花鳥

花鳥

絶頂責めと魔力の吸収
この2つを繰り返し
十分に魔力を補給すると
「苗床」の準備を始める





官能の奉仕者は
獲物を体内に
閉じ込め
地面に潜伏する

これは
獲物を容易に逃さず
外敵にも狙われにくく
するためと考えられる

また
官能の奉仕者の体内には
1体から2体の幼体があり
性感帯を刺激し続ける

獲物を絶頂させる
練習と考えられるが
同時に獲物に魔力を
生成させ

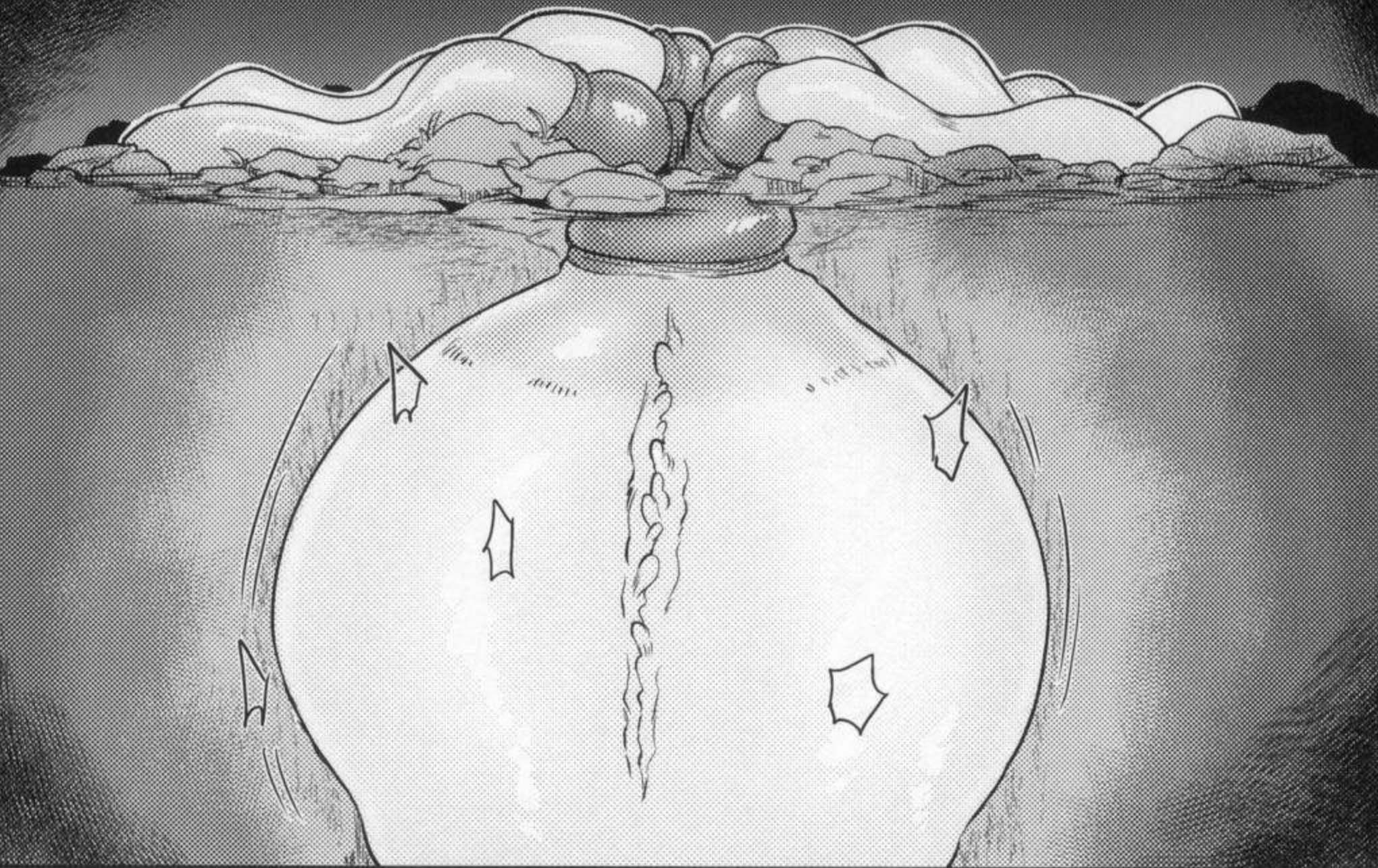
官能の奉仕者本体と
幼体の両方が
吸収して糧とする
サイクルが完成する



官能の奉仕者が
人間を苗床とし
魔力を産ませては
糧とする方向に
進化したのは



一度の生殖で
生まれる個体が少ない為
巢に籠もって
安全に子育てをする
為と考えられる



——この報告書に書かれた『官能の奉仕者』の生態は

※この作品はフィクションです。実際の団体・触手とは一切関係ありません。
※18歳未満の閲覧、本作品の一部または全てを無断で転載・複製・web上への
アップロードを禁止いたします。

通称官能の奉仕者及び 各触手についての報告書

発行 2018年12月31日 コミックマーケット95

執筆者 給水係
サークル 遮断活動
Mail situmetu@sakura.ne.jp
HP <http://onssm.sakura.ne.jp>
Twitter zess_kyuusui
pixiv id=447271

■ 印刷 株式会社栄光