

春画部

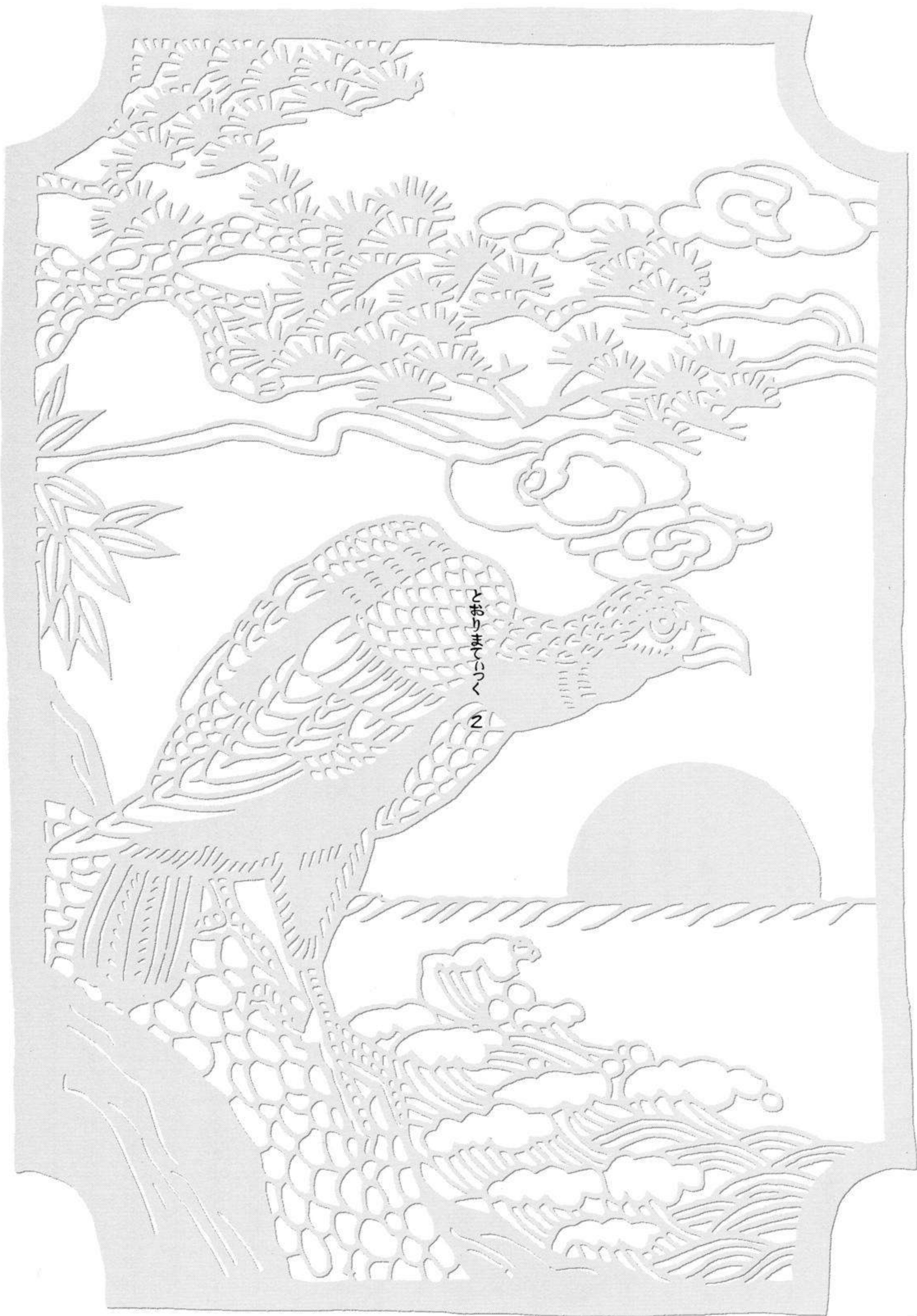


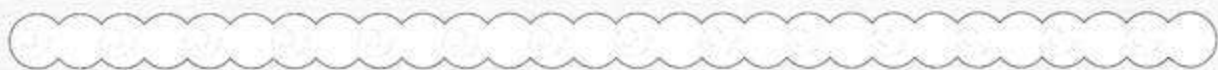
としまへいく

成人向

亡めり来ていくる
真面目







CONTENTS



身体検査

環々唯

イラスト

tomo.s

用具室

環々唯

真とっておまていく

みんち

まほろ新喜劇

みなわのひみつ

ゲゲゲのまほろさん



今日は月に一度の
定期検診の日です

帆風博士—
まほろです！

やあまほろ
体の調子は
どうかな？

はいっ
絶好調です！

検査するから
服脱いでそこに寝て



あの博士
胸……

却下だ









博士...っ
駄目で...すう

ん...はああっ!

れろっ



あぁ...っ

ひん

ひん

ひん

ひん



あぁ...っ
い...くっ

ひぎい...!
あぁあ...っ

うや!

はあ...あ
んん...っ



ふあ...あっ!

ちよ

パンツ
染みがこんなに
広がってるよ



ふふふ
乳首の刺激だけで
軽くイっちゃった
のかな?

.....あ

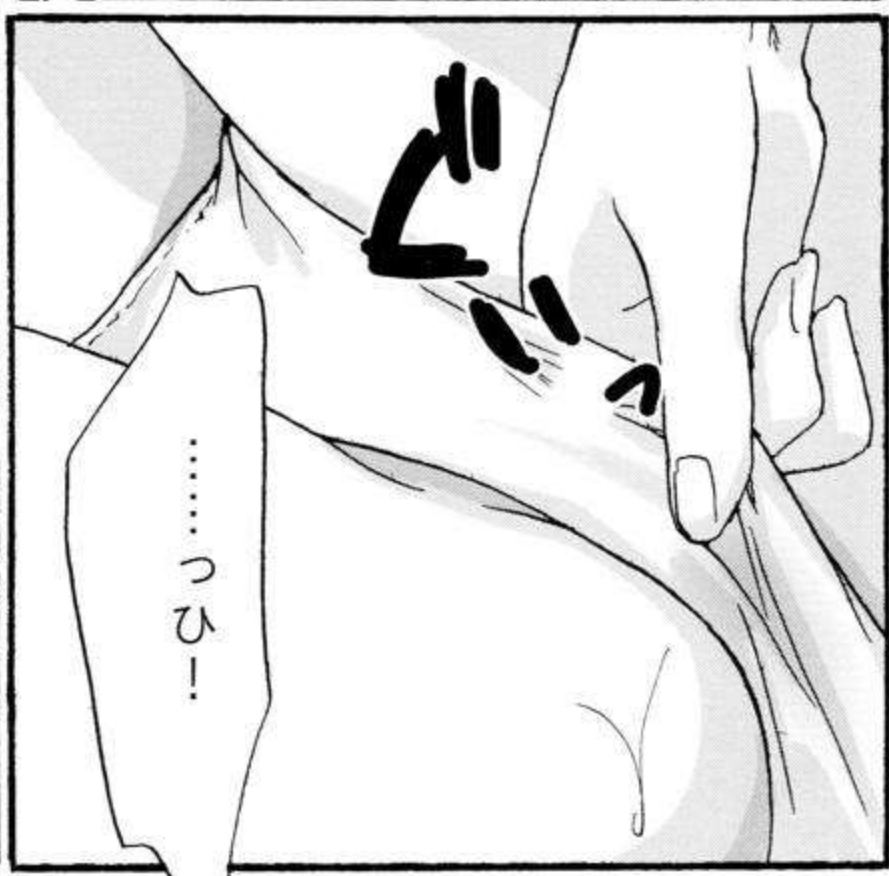
ほきー



……
染みって言うより
おつゆが溢れ出して
きちやってるね

あ…そんな…

ぱん



ぷる

まほろ
またイキかけた
のかい？

駄目だよそんなに
がつついちゃ
それに指だけだと
満足できない
でしょう？

クリトリス
真っ赤に
充血してるよ

とろろ

しゅん

ヒダヒダが
欲しがって
ヒクついてるし

汁まみれで
奥まで肉が
蕩けちゃってる

や…ん
博士はやく…！

くっ

ちゅ

か
や
か
か



ひやあ!



…ん

ふ…ん
ぐむ…ん



んぐっ



ああ…ん
早くコレ
…下さい……!

おやおや
何時からそんな
はしたない子に
なってしまった
のかな



平和ボケして
イケナイ遊び
ばかりしてるん
じゃないか?

やっ……!
あはああ……!



あ

はあ……!

スゴ…っ
中がああ!

うあー

んうーふっ!



どう?
まほろが欲しがってた
おちんちん全部
中にはいったよ

あうん
イ…いいい!

ああ
は…かせえ!

ひう



あっは
んああ!
は...あ!

了解



あ...
凄い...イイ

まほろ
どうだい?
感想は



もっと
一杯にして.....!

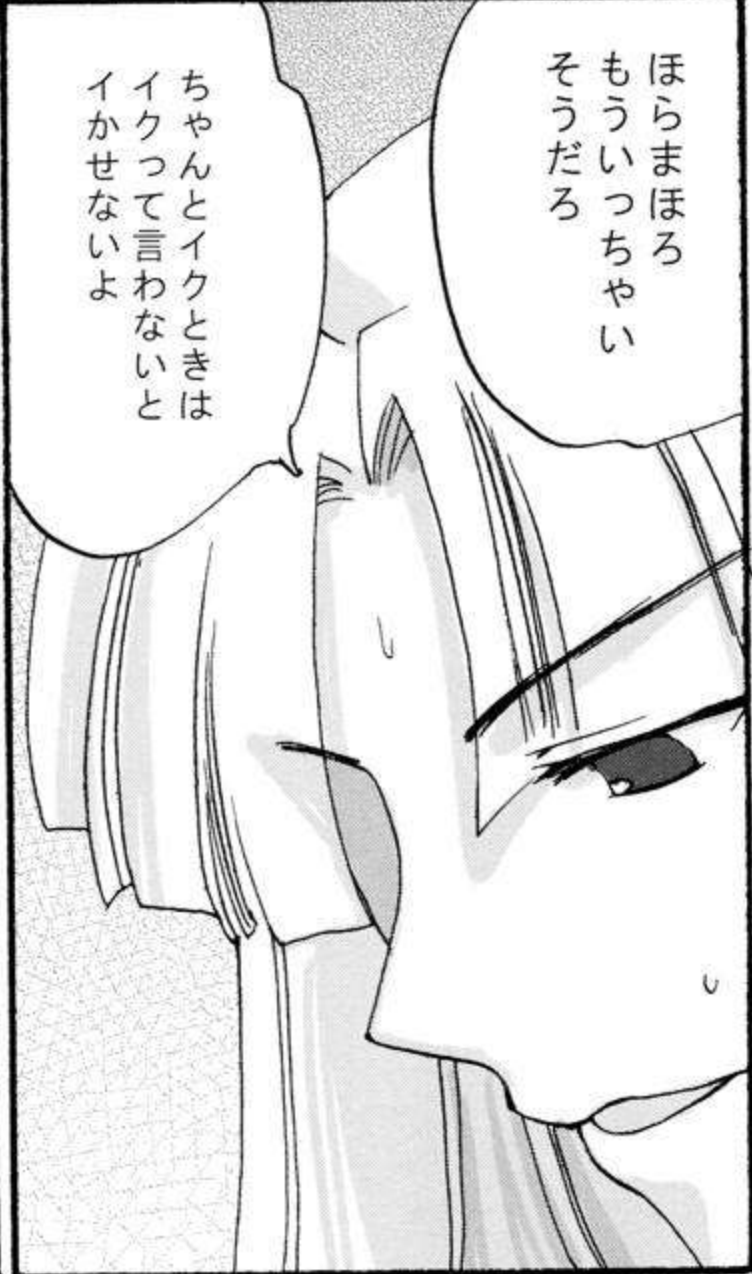
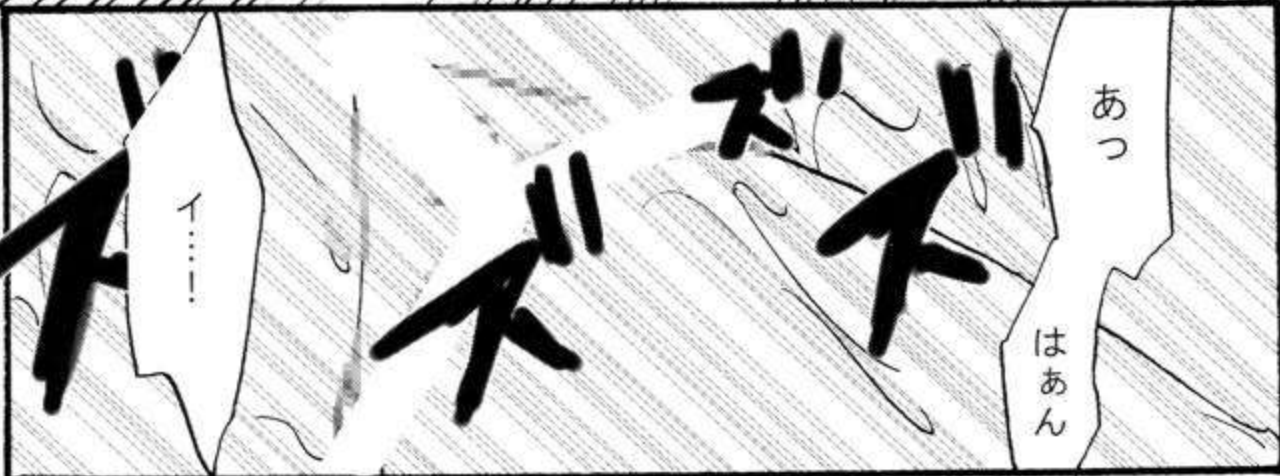
んふ!



や...凄い
も...つとお

は
あうん!
ひうう.....!





やあ……!
はか……せえ!

イク……!

あ……
イク……

イク

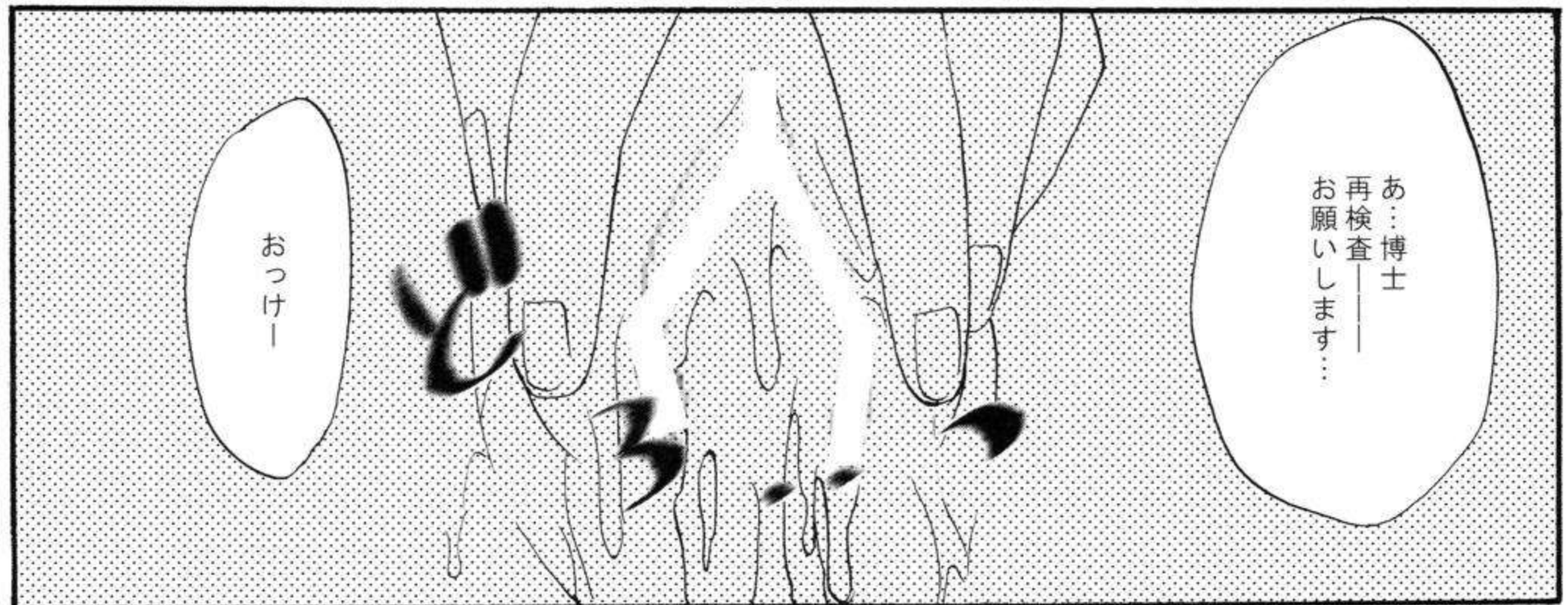
やん
いくろう!

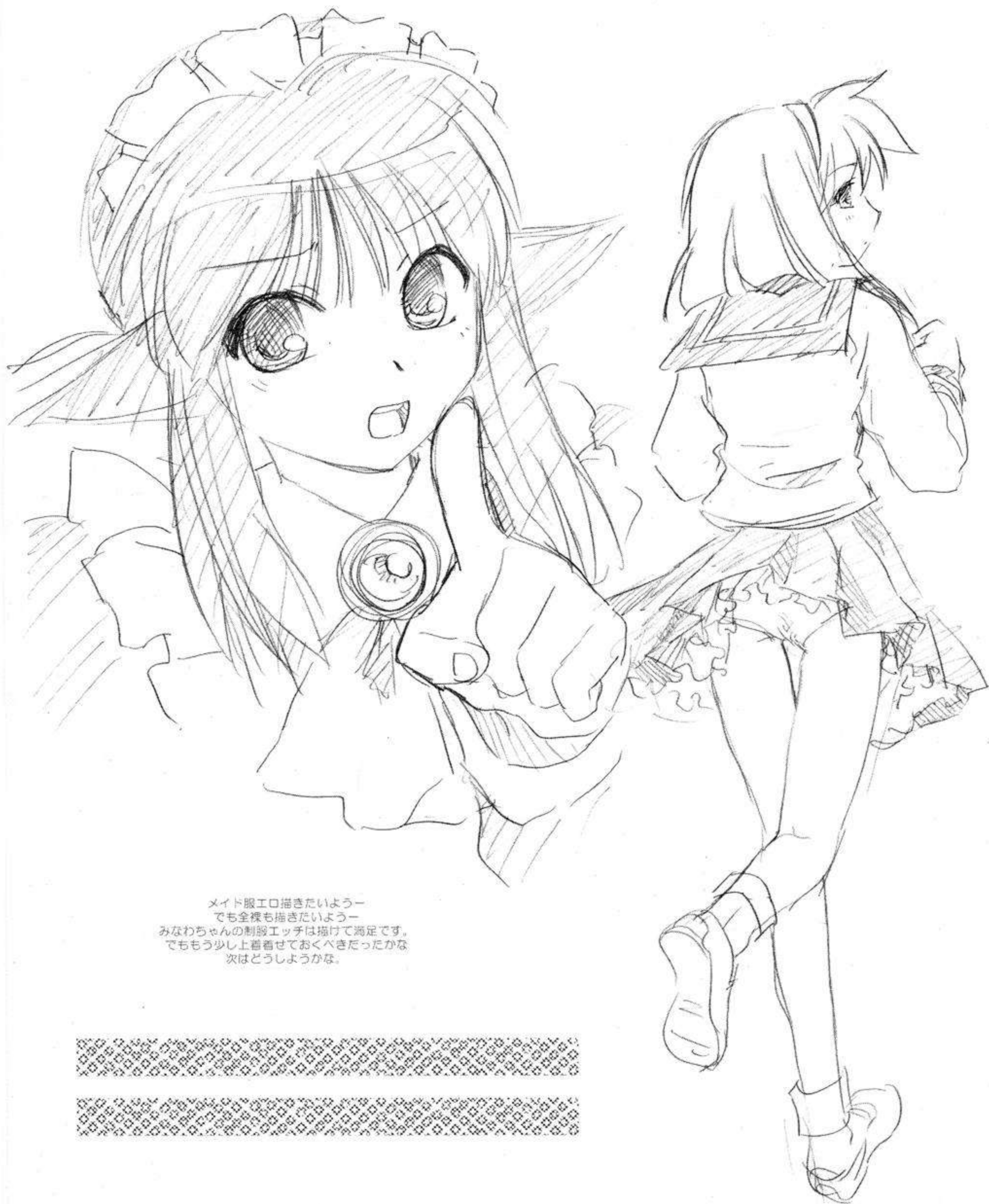
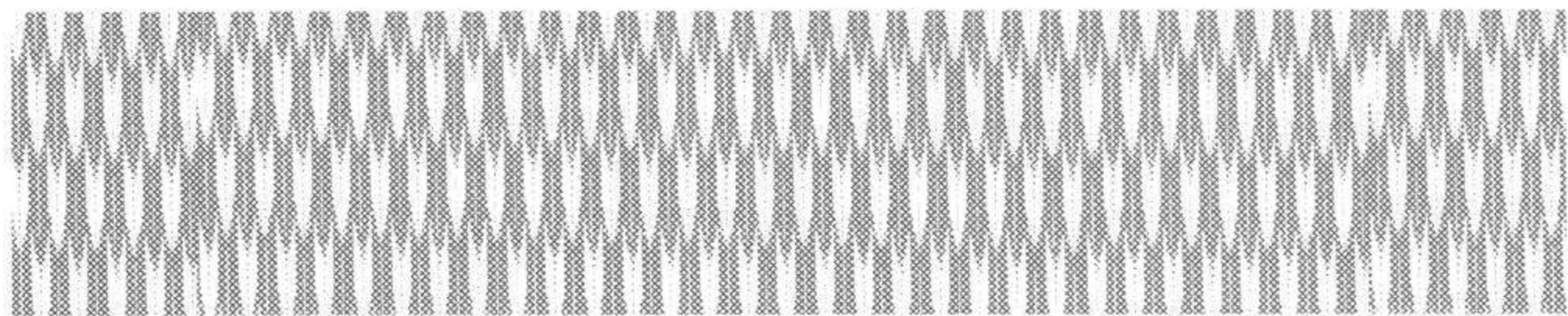
ふあ!

あうん

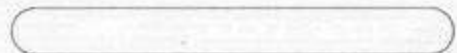
イク

イツ
くろう!





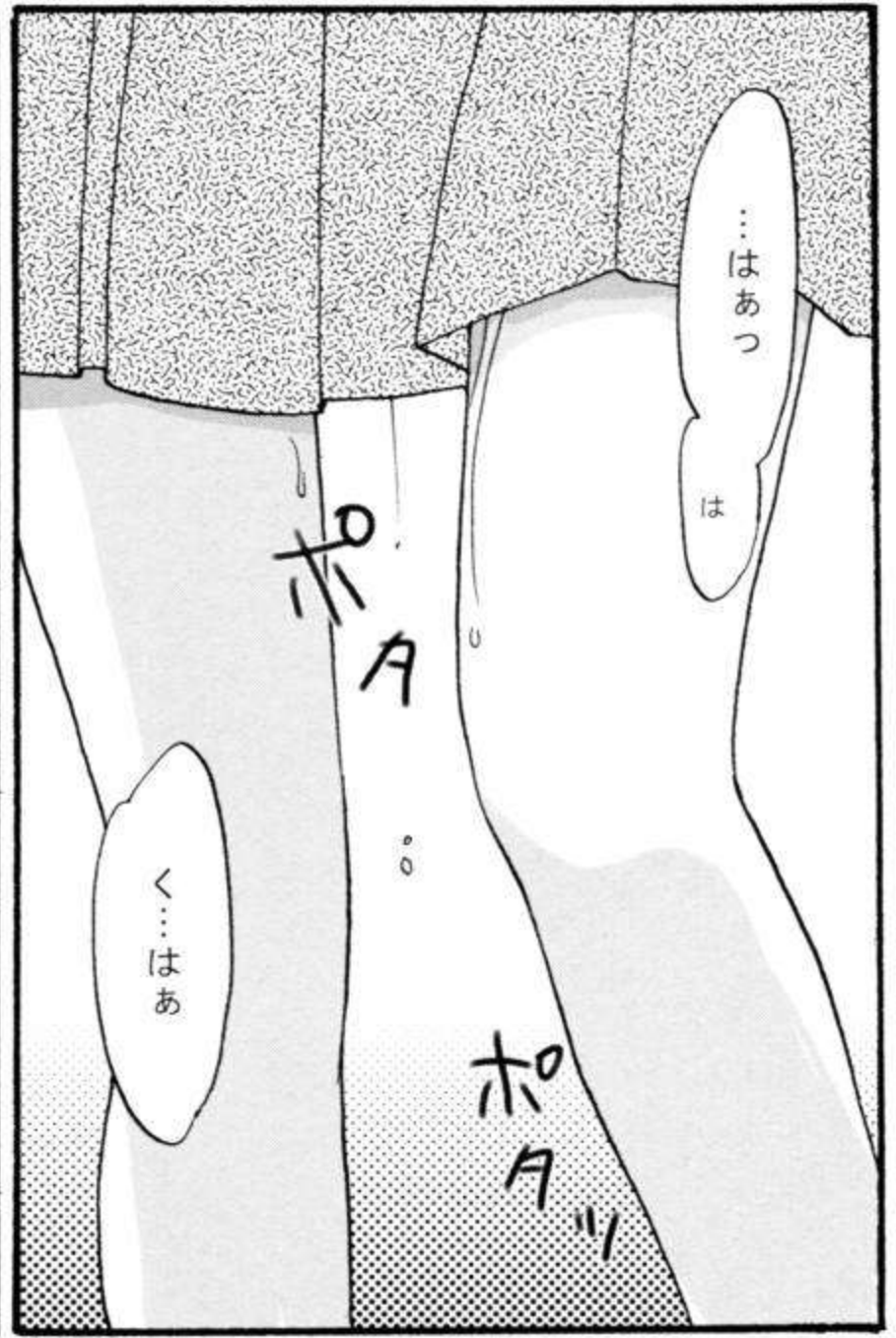
メイド服エロ描きたいようー
でも全裸も描きたいようー
みなわちゃんの制絛エッチは描けて満足です。
でももう少し上着着せておくべきだったかな
次はどうしようかな。





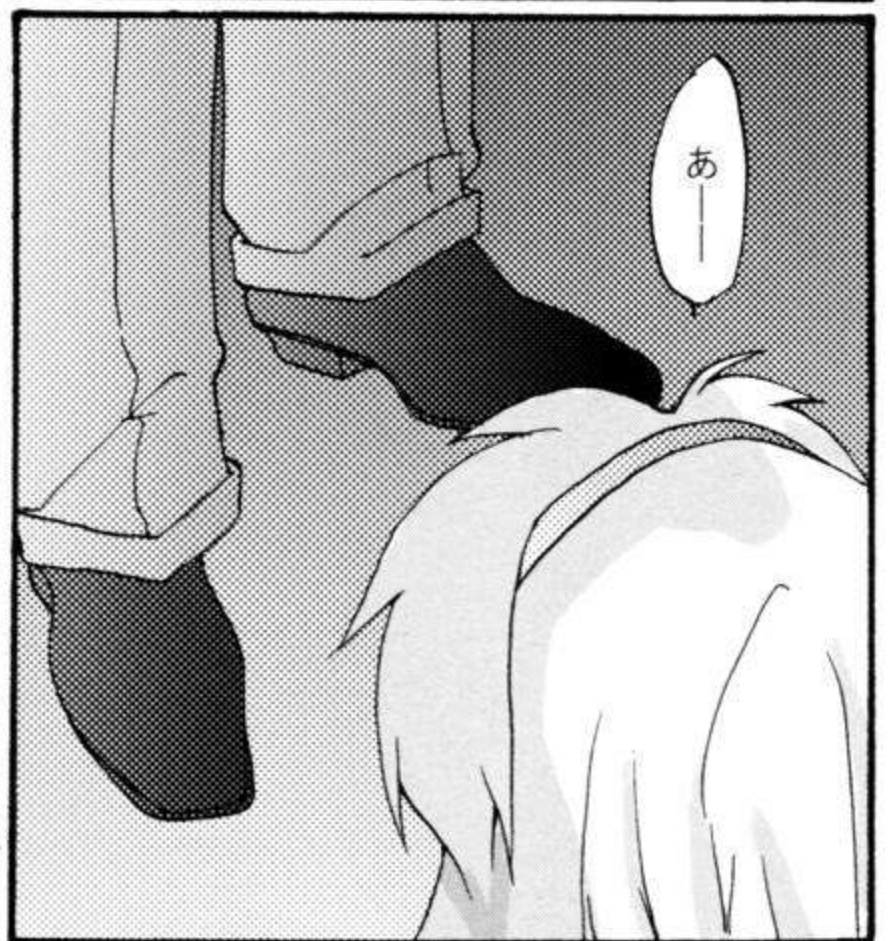
Automatic Maiden

Tomo Sanami @ tomo-graphy 2002 Nov.











おっおい！
いったい何を——？

「めんなさい！」
「めんなさいっ！」

かぢゅ かぢゅ
かぢゅ



はあ…
はっ…あ

かぢゅ
は

ごめん…なさい……



え…Hなのは
いかん！
おいっ！

は
お



…うっ！
んあ



んむ
ぶわっ



は…あ

ごめんなさい私——
実験の後遺症で
体内に精液を注がれないと
発作が起きてしまうのです

——みなわ君
そういう事情が
あるなら…

んあふう！

協力して
あげるよ

こうすれば
いいのか？

…あつ

あつ！
イ…イイ！

こつちも
いじるよ

んあ





あ——ああ
ふあああああ！

あはっ
や……んっ

はああっ！

おちゃ おちゃ

びりり



いっぱい
精液出して……！

あはっ！

んっ
は……ああ



うあ！

ああう
中に……出し……てえ——！

びりり



んあああつ!

グ
ン
ク
ク

ん...

あつ!
イク...う...!

やっ

ム
ク
ク

ム
ク
ク

ム
ク
ク

ん...
ん...
ん...





澤

やっばおっばい。
最初のころはそれほど巨乳じゃなかったのに
成長期の娘さんはグングン大きくなってすばらしいですね、
私服がこれ見よがしに乳を強調する服になっているのも
やはり男の目を惹きつけたす年頃だからでしょうか。
萌え～

と、勝手に妄想を膨らませてみました。



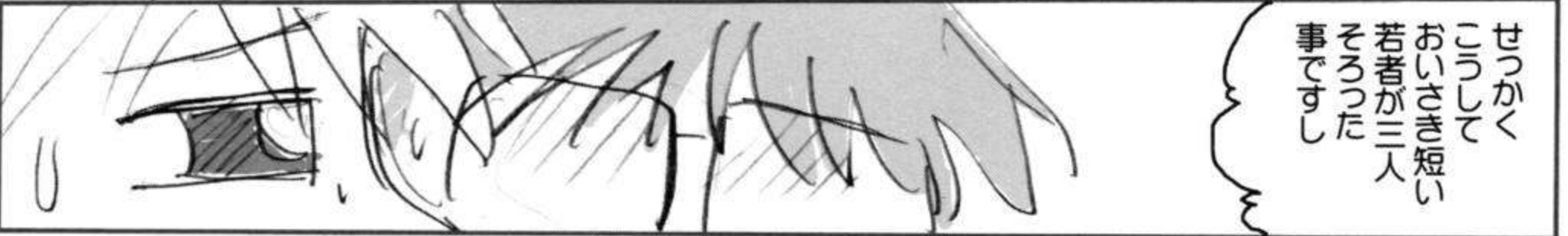
深雪

風呂屋の姉ですか。
泡風呂やさんの娘だったらボディー洗いとか
マットプレイの達人なのか！？
トリル話めとかハキョームフェアとか
憧れちゃう～～！
いいな～

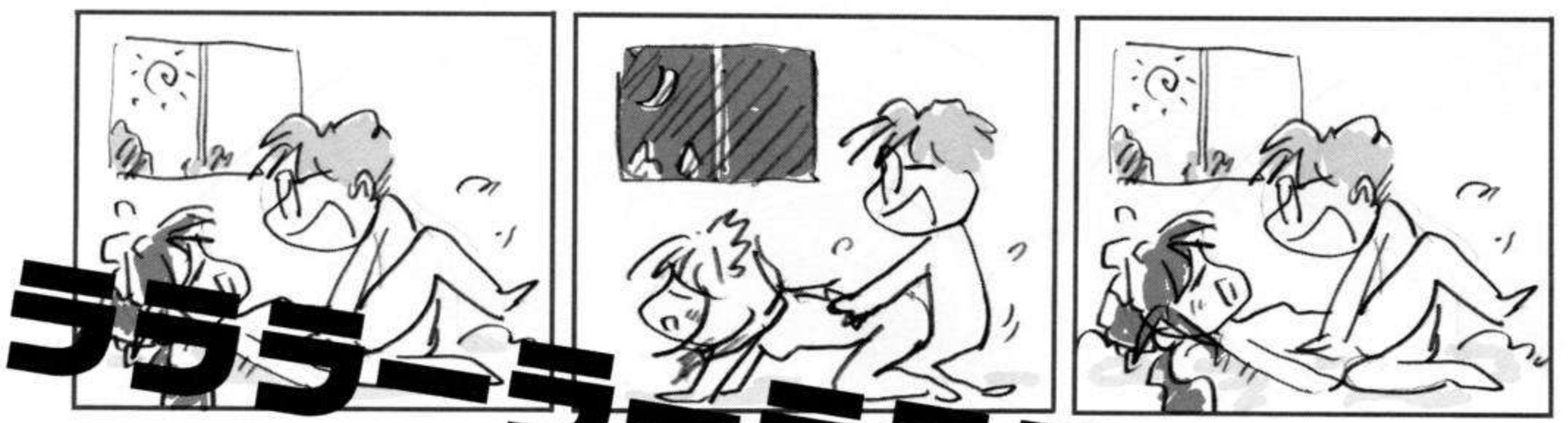


あと、風呂で裸を見慣れてる所為で
ついうっかり学校で全裸になったりとか
しないかな。しない？
全裸にジャージの上だけ羽織って
グラウンドに飛び出して欲しい～！
しない？





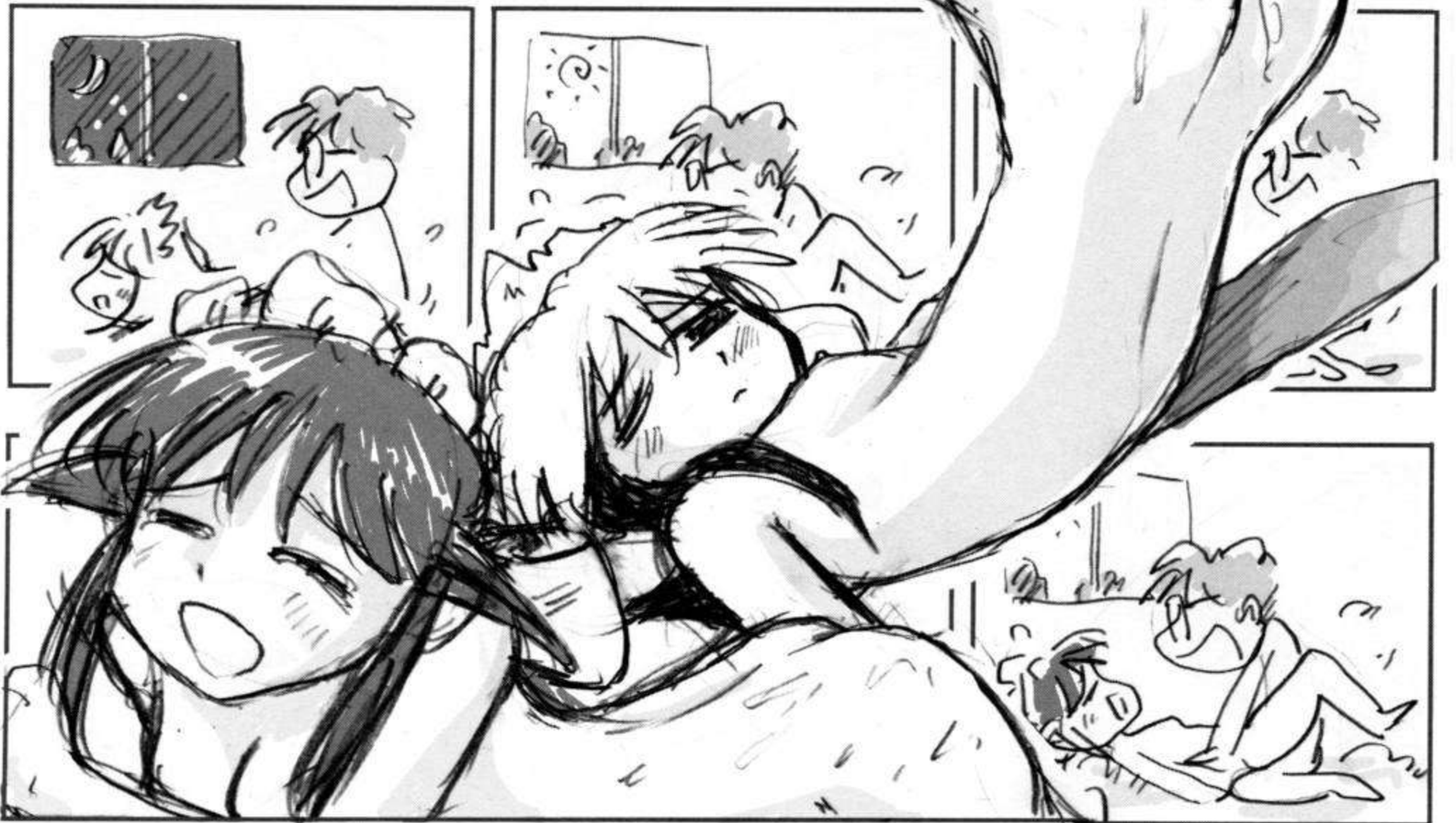




あーん

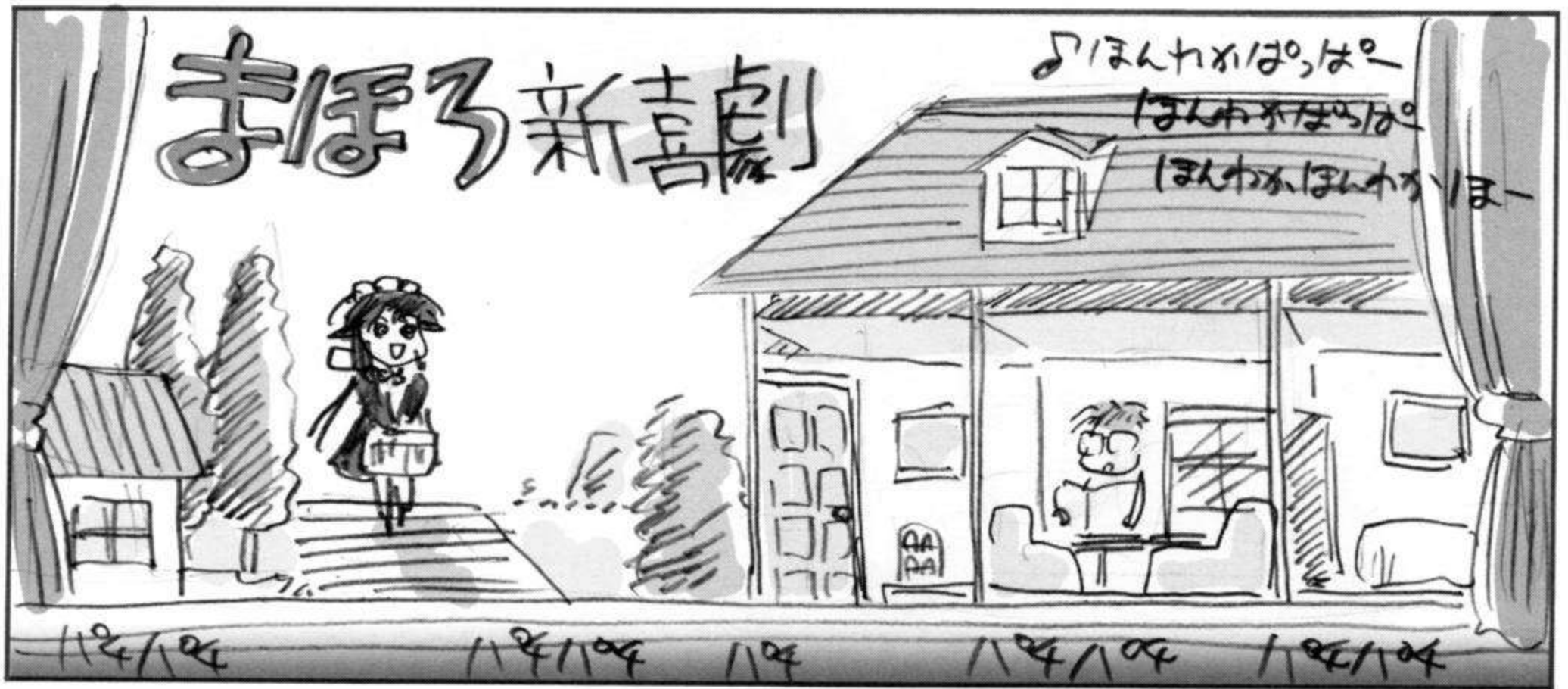


あーん





びみょうなオチであかり



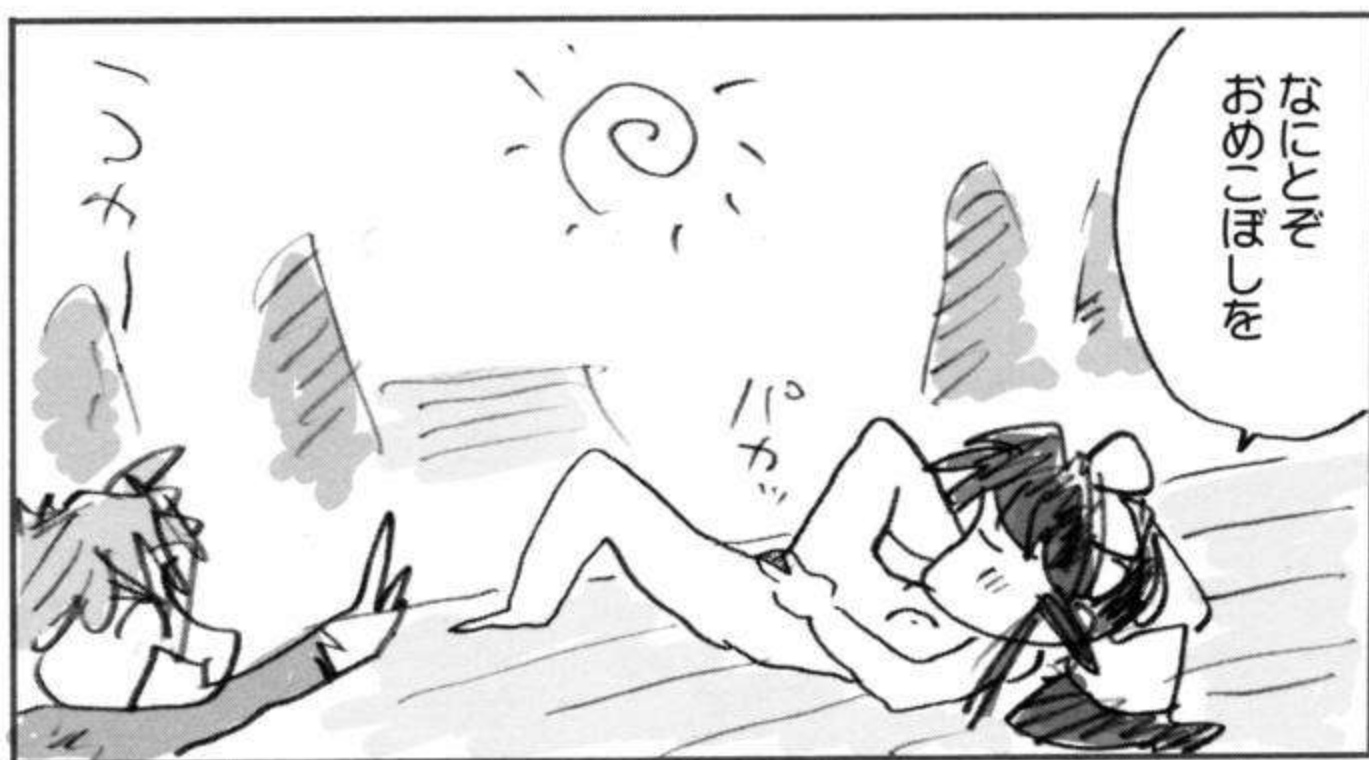
ヴェスパー名物ピチピチパンツ!
ヴェスパー名物ピチピチパンツ!



さっしかなのね
このなごり野ごりか...



おまえが
一番エッチ
なんじゃあああ!



なにと
おもえ
おめいぼしを

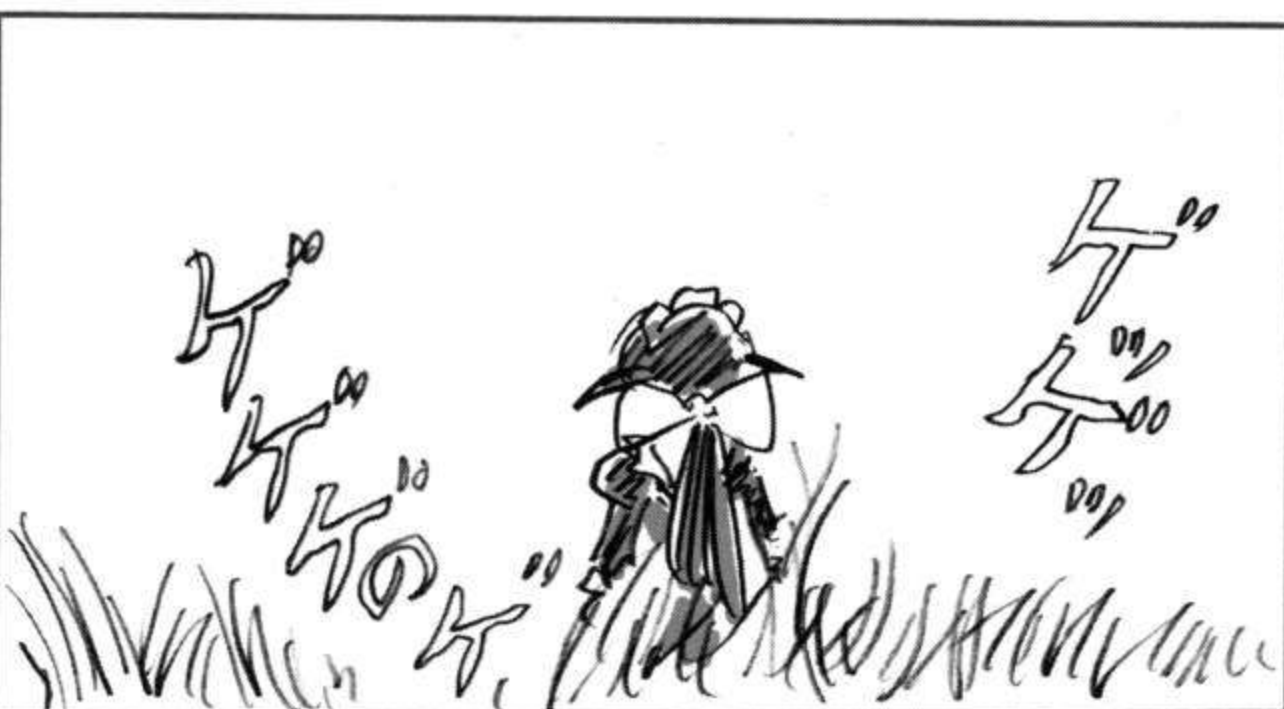


ああ
体が
熱いわあ



おわり



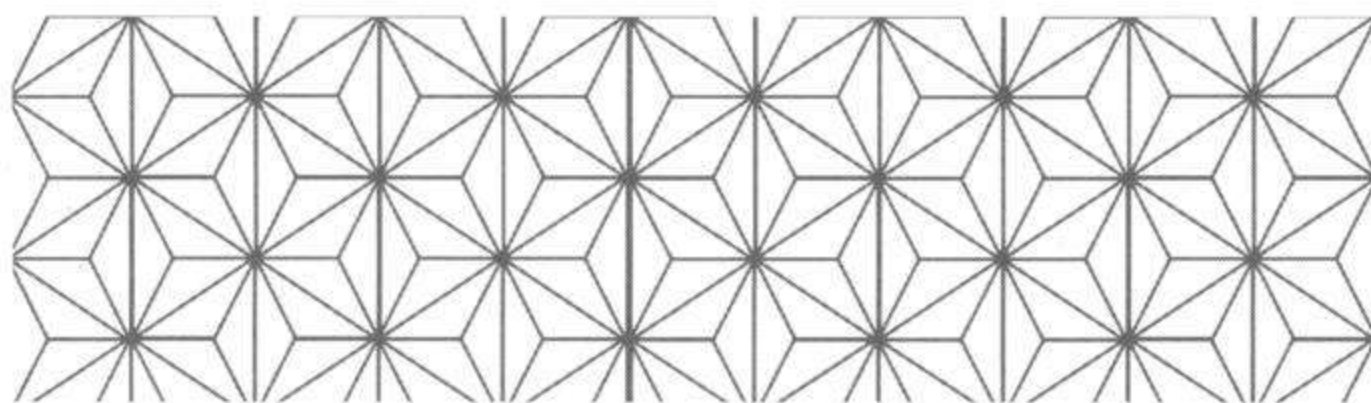


人間の体内には、数々の毒素がはいりこんでいる。そしてそれらは人間にとっては不要なためそのまま廃物として捨てられる。だが、まほろはその毒素を廃物として捨てず武器にかえる能力を持っている。すなわち一年間貯蔵しておくどんな妖怪にでもきく毒まんじゅうができるのだ



千鶴子

毎回私服が妙にかわいいですね。
ぢたま先生のひいきっぷりが
伺えるようです。
やっぱりすじですか。
すじはいいですね。心が洗われます。





とおりましていく 2

2002/12/30

春画部

<http://syunga.com>