

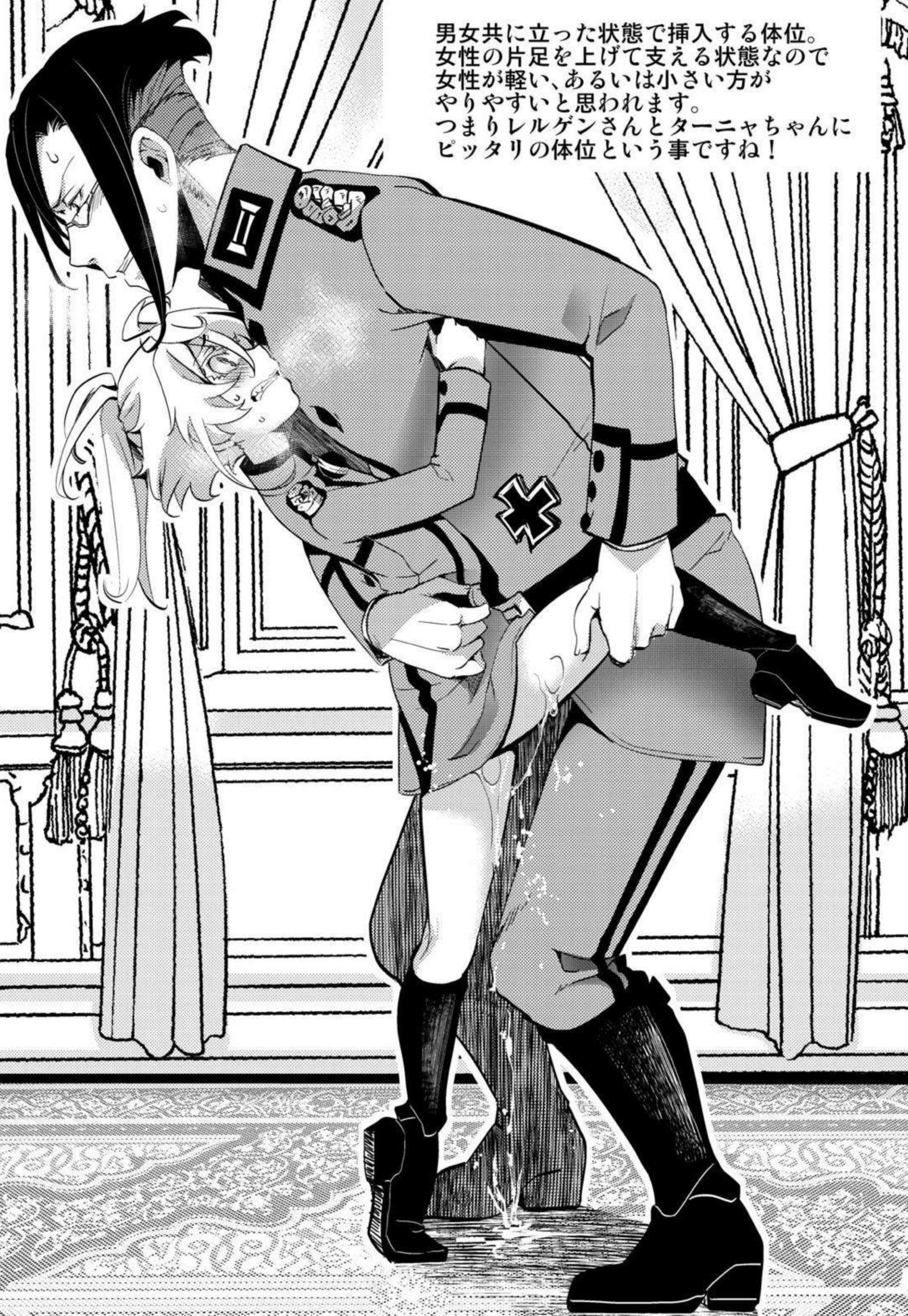
帝國極秘資料

四十八手指南書

18歳未満ノ閲覧購入ヲ禁ズ

## 01 立ち鼎(たちかなえ)

男女共に立った状態で挿入する体位。  
女性の片足を上げて支える状態なので  
女性が軽い、あるいは小さい方が  
やりやすいと思われます。  
つまりレルゲンさんとターニャちゃんに  
ピッタリの体位という事ですね！





## 02 千鳥の曲(ちどりのきょく)

ようはフェラチオ。  
ただし女性は股の間ではなく男性の横からしゃぶる。  
fantia掲載時は股の間にいた事は内緒である。  
ターニャちゃんのような女の子が顔を赤らめてしゃぶるとか最高だろ。  
ターニャちゃんはいいぞ！

### 03 立ち松葉(たちまつば)

仰向けになった女性の足を持ち上げ、立った状態で足を交差させ挿入する体位。  
アクロバティック過ぎるけど軍人であるターニャちゃんなら  
きっとやれる！  
頑張れターニャちゃん！



## 04 深山(みやま)

正常位の一つ。女性が足を大きく上げるのが特徴。  
性器が男性に丸見えなので、女性の羞恥心を煽る事が出来る。  
ターニャちゃんにはある意味拷問のような体位だと思います。  
最高。





## 05 立ち花菱(たちはなびし)

クンニの一つ。  
女性の腰の下に枕やタオルを敷き、行う。  
これも性器が丸見えになるので、女性の羞恥心を煽る。  
やはりターニャちゃんには拷問と思われるがそれが良い。



## 06 鶯越えの逆落とし (ひよどりごえのさかおとし)

女性が床にうつ伏せになり手をつき逆立ちをするように足を上げる。男性は足を支えお尻側からクンニするという四十八手で最もアクロバティックな技だが、軍人の二人ならどうという事はない!

## 07 碁盤攻め(ごばんぜめ)

女性がベッドや机に手をつき、男性が背後から腰をしっかりと支えながら挿入する。  
四十八手の中で最も簡単な体位の一つなので、  
軍人である二人には朝飯前だ！





# 08 首引き恋慕 (くびひきれんぼ)

男女が向き合い座り、互いに開脚した状態で挿入。  
お互いに首に縄をかけ引っ張り合いながらピストンする。  
上下関係のある二人に是非ともやって欲しい！



# 09 絞り芙蓉 (しぼりふよう)

背面座位の一つ。  
男女が同じ方向を向き  
足を閉じて座った男性の上に  
女性が足を開いて挿入する。  
私見だがターニャちゃんはバック  
挿入に弱いと思う。  
可愛い。





## 10 鳴門(なると)

大体絞り芙蓉と一緒にだが男性が女性の膝を持ち足を大きく開かせ、腰を回転させながらペニスを膣の奥深くへと挿入させる。レルゲンさんのは大きいのでターニャちゃんには入りきらないような気がするがそれがまた良い!



## 11 千鳥(ちどり)

仰向けに寝転んだ女性に男性が  
かぶさるようにして挿入する。  
この時、女性が足を折り曲げて  
おくのがポイント。  
ターニャちゃんの細い足では  
挟みこむのは難しいかもしれないが  
それはそれでエロいので良い！

## 12 椋鳥(むくどり)

ようはシックスナイン。  
身長差が結構あると大変かもしれない。  
頑張れターニャちゃん！



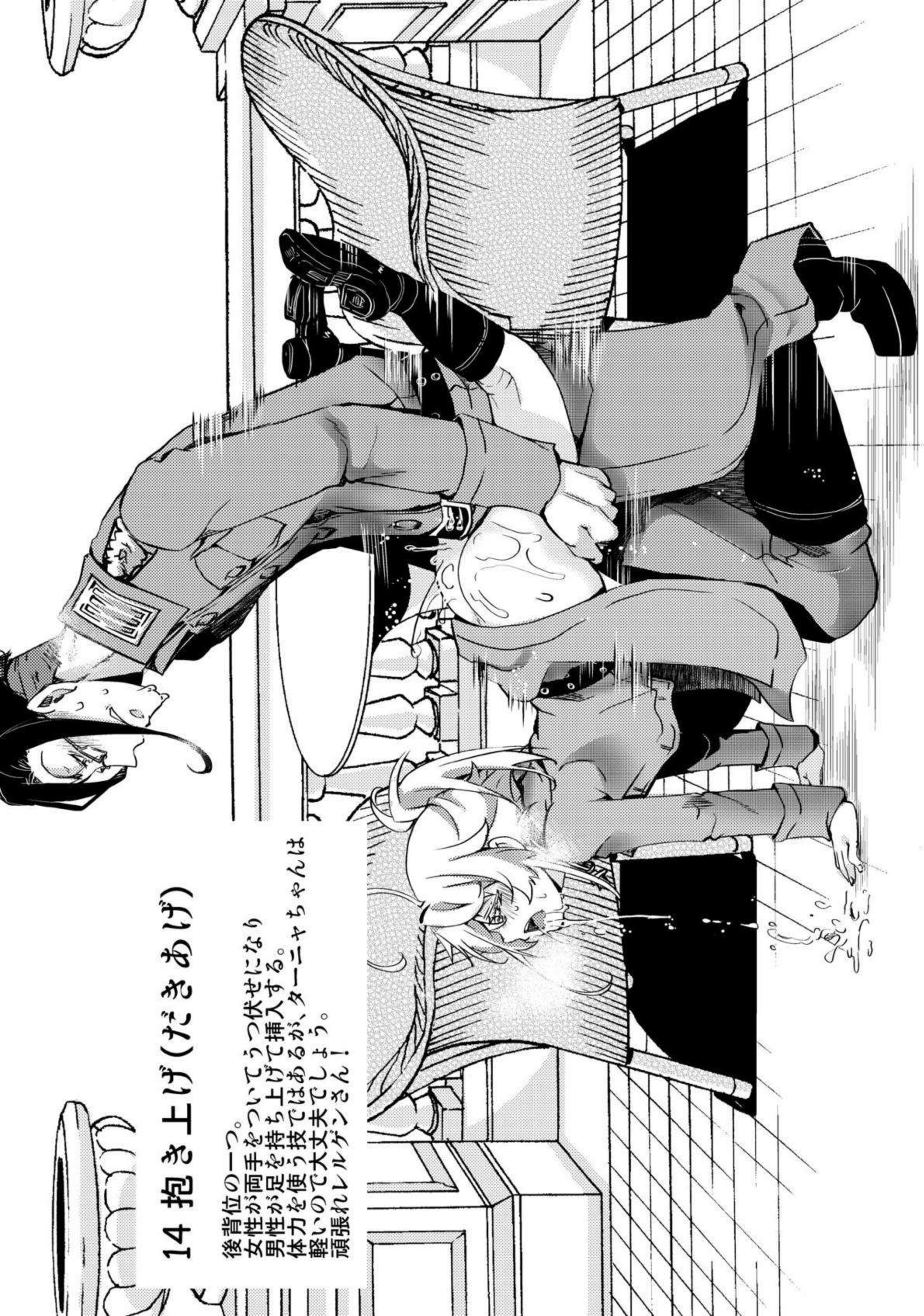


### 13 鶯越え (ひよどりごえ)

一般的にいうバック。  
ターニャちゃんが好きなた体位(私見)  
腰を浮かしてみたり、スパンキングを  
取り入れるとより楽しい。

## 14 抱き上げ(だきあげ)

後背位の一つ。  
女性が両手をついでうつつ伏せになり  
男性が足をもち上げて挿入する。  
体力を使う技ではあるが、ターニャちゃん  
軽いので大丈夫でしょう。  
頑張れレルゲンさん！





## 15 雁が首(かりがくび)

普通のフエラチオ。  
タニヤちゃんが生懸命  
やってる姿マジ可愛いぞ！  
タニヤちゃんはいいぞ！





## 16 手懸け(てがけ)

背面座位の一つ。  
椅子やベッドに座った男性の上に  
女性が座る形で挿入する。  
鏡を設置してターニャちゃんに  
羞恥プレイしたいね！



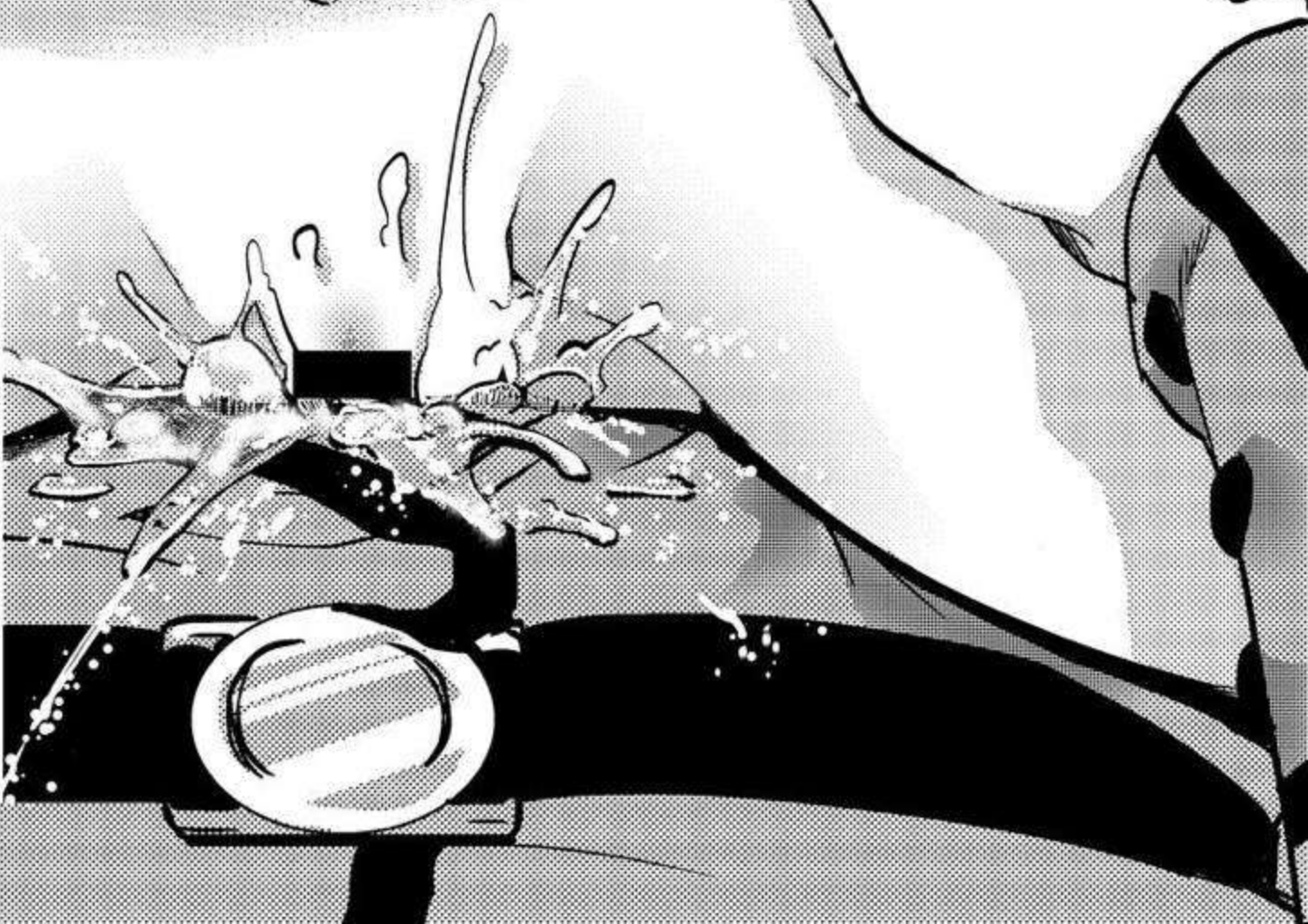
## 17 しがらみ

正常位的一种。  
男性が上、女性が下で挿入する。  
お互い足を伸ばし絡ませる。  
女性が太ももに力を入れてペニスを  
挟み込むんだけど、ターニャちゃんの  
細い足ではうまく挟めずもどかしい  
感じで進行できますね！  
超興奮する！



## 18 百閉 (ひやくへい)

一般的に言われる騎乗位。  
女性にとってイキやすくなる体位。  
ターニャちゃんのイキ顔  
とか絶対可愛い！



## 19 本駒駆け (ほんこまがけ)

背面座位の一つ。  
膝を立てて座った男性の上に  
女性が乗るような形で挿入する。  
挿入後、女性は床に足をつき少し  
腰を浮かせる。  
男性は下から突き上げるように  
ピストン運動をする。  
ターニャちゃん可愛い。





## 20 帆かけ茶臼 (ほかけちやうす)

対面座位の一つ。  
仰向けになった男性の上に女性が  
乗る形で挿入する。  
そこから男性が上半身を起こし  
女性の片足を肩に乗せる。  
ターニャちゃん可愛い。



## 21 茶臼のぼし (ちやうすのぼし)

騎乗位の一つ。  
女性が仰向けに寝転んだ男性の上に乗る。  
女性が上半身を倒し、男性と密着させる  
ように合わせる状態になるので照れた  
顔を一ヤちゃんが見れる。  
絶対可愛い。

## 22 理非知らず (りひしらず)

江戸時代から伝わるソフトSMの一形態。  
女性を体育座りにさせて手首足首を縛る。

ソフトSMと言われるように、無理な体位や縛り方はしない。

個人的にはハードSMでターニャちゃんを啼かせたい！



## 23 時雨茶臼 (しぐれちやうす)

一般的な騎乗位。  
女性が膣を締めながら動く。  
この時男性が下から突き上げる  
ように動かすと、より快感が強くなる。  
快感で声が出そうになるのを  
必死でこらえるターニャちゃん  
可愛い。





## 24 テコがかり

48手の中でも難しい体位の一つ。  
見た目はシックスナインのようだが  
お互いが舐め合うのではなく  
性器同士で繋がる。  
対格差が激しい二人には更に難しい  
かもしれないが、軍人の二人なら  
問題ないでしょう！



## 25 こたつがかり

座位の一つ。  
名前の通りこたつの中で挿入する  
のだが、帝国でこたつはギャグにしか  
ならないので、執務室の机に変えた。  
これはこれでエロいのでオールOK！  
ターニャちゃん可愛い。



## 26 獅子舞 (ししまい)

対面座位の一つ。  
男女が向き合い座った状態  
で行う。  
女性は座ったまま足を上げ、  
男性の肩に乗せる。  
その際ひっくり返らないよう  
後手をつく。  
ターニャちゃんは軽いので  
割と楽に出来ると思われる。  
ターニャちゃんめっちゃ可愛い。



## 27 撞木ぞり (しゅもくぞり)

騎乗位的一种。  
男女共に仰向けになり行う。  
激しい動きはし難いが、  
見た目はエロいので鏡を見せ  
ながら羞恥プレイがオススメ！



## 28 寄り添い (よりそい)

セックスの前戯、もしくは  
後戯。  
ソフトタッチで行うのが  
良い。  
頭などでなでとかして  
ターニャちゃんが赤面する  
の見たい。可愛い。



## 29 つり橋(つりばし)

正常位の一つ。  
まず普通に挿入し、その後女性の腰を持ち  
浮かせる。  
女性は肘で体を支える割とアクロバティックな体位。  
でも軍人の二人なら大丈夫大丈夫！



## 30 うしろやぐら

後背位の一つ。立ちバックと呼ばれる体位。  
激しいピストン運動が可能。  
野外セックスとかでよく見るやつ。  
足ガクガクしながら必死に立つターニャ  
ちゃんを見たい方にオススメ。



# 31 御所車 (ごしょぐるま)

騎乗位の一つ。  
仰向けに寝転んだ男性の上に女性が  
乗り挿入。

ペニスを起点に女性が360度回る。  
多分途中でターニャちゃんが羞恥で  
嫌がりそう。  
可愛い。







## 32 二つ巴(ふたつどもえ)

棕鳥と同じシックスナイン。  
棕鳥と違うのは男女の上下のみ。  
棕鳥は女性が下で、二つ巴は男性が下。  
上で必死に舐めてるターニャちゃんも可愛い。  
ターニャちゃんはいいぞ！



### 33 窓の月 (まどのつき)

横になった女性の後ろから  
挿入する。  
奥の方まで挿入出来る。  
必死にシーツにしがみつく  
ターニャちゃん可愛い。

## 34 岩清水 (いわしみず)

女性が仰向けに寝転んだ男性の顔の上に座るようにしてクニニをしてもらう。挿入ではなくテクニックの一つ。ターニャちゃんには間違いなく羞恥プレイになる。絶対可愛い。



# 35 流鎗馬 (やぶさめ)

縄を使った本格的な騎乗位。  
仰向けに寝転んだ男性の首に縄、  
もしくは紐を巻き付け、それを  
女性がたずなのように引っ張り  
ながら腰を動かす。  
やっと自分が上位になれる  
ような体位がきたので、ターニャ  
ちゃんは結構ノリノリでやりそう。  
いじめられたい。



## 36 こたつ隠れ (こたつがくれ)

対面座位の一つ。  
その名の通りこたつの中で挿入する。  
が、帝国にこたつはない！！  
仕方なくテーブルにしたけども  
こたつであろうがテーブルであろうが  
どっちにしろシュール！  
間違いなくターニャちゃんは  
「どうしてこうなった!？」と  
思っているだろう。可愛い。



### 37 宝船(たからぶね)

騎乗位の一つ。だ男性の上に女性が乗る。仰向けに寝転んで男性の足と交差する。この時、女性が足を男性の足と交差するポイント。通常の騎乗位よりも深い挿入感が味わえるので絶対可愛い。



## 38 締め小股 (しめこまた)

身体を伸ばして行う伸長位の一つ。  
足を揃えて仰向けに寝転んだ女性に  
男性がかぶさるようにして挿入する。  
女性が太ももに力を入れ、ペニスを  
締め付けるようにするのがポイント。  
頑張って締めるターニャちゃんだが、  
足が細すぎてあまり締めれそうにない  
けど、それがまた良い！



## 39 押し車 (おしぐるま)

四十八手の中でもかなり  
アクロバティックな体位。  
四つん這いになった女性の  
足を持ち上げ、身体を浮かせた  
状態にしつつ挿入する。  
そのまま女性が手を出して  
進む。  
全員考えることは一緒だろう。  
「どうしてこうなった!？」





# 40 鶯の谷渡り (うぐいすの たにわたり)

挿入技ではなく、前戯後戯の  
テクニック。  
仰向けに寝かせた女性の全身を  
男性が唇や舌を使って愛撫する。  
手を使わず口だけで攻めるのが  
ポイント。  
快感に溺れるターニャちゃんが  
捧める。ヤバイ超可愛い。



## 41 浮き橋(うきはし)

後背位の一つ。  
横向きに寝かせた女性の腰を  
男性が抱え、腰と下半身を  
浮かせるようにして挿入する。  
もう間違いなくターニャちゃんは  
後背位が一番好きになると思う。



## 42 抱き地蔵 (だきじぞう)

対面座位の一つ。  
ソファや椅子などに腰かけた  
男性の上に女性が跨る体位。  
イチャ度が増す体位。  
是非とも二人にはイチャコラ  
していただきたい。



# 43 達磨返し (だるま返し)

紐や縄を使ったソフトSM。  
膝を曲げて寝転んだ状態の  
女性の足を紐や縄で縛る。  
男性は縛った足を抱え、  
女性のお尻が床から少し  
浮き上がるくらいに持ち  
上げて挿入する。  
レルゲンさんが鬼畜に目覚  
めそう。  
ターニャちゃんを性的に  
いじめて欲しい。





## 44 乱れ牡丹 (みだれぼたん)

座位の一つ。  
男女が同じ方向を向いて  
行く。  
女性が大きく股を開くので  
羞恥心も煽る事が出来る。  
乱れたターニャちゃん可愛い。



## 45 仏壇返し (ぶつだん がえし)

後背位の一つ。  
立ちバックとの差は女性を  
前屈みにさせる事。  
男性側からは性器がはっきり  
見えるので大変エロい。  
ターニャちゃん可愛い。

# 46 菊一文字 (きくいちもんじ)

側位の  
 仰向けに寝  
 女性が足を  
 女性は大き  
 男性は大き  
 女性は大き  
 取り手が腰  
 羞恥に染ま  
 色々見えて  
 ター二ちゃん可愛い。





## 47 松葉崩し (まつばくずし)

女性の片脚を持ち上げて挿入する体位。  
深く挿入できるのでポルチオ開発が  
捗る。  
中イキも外イキも出来るターニャちゃん  
マジ可愛い。



## 48 燕返し (つばめがえし)

後背位の一つ。  
四つん這いになった女性の後ろから  
男性が挿入する。  
男性が女性の片足を後方にあげさせ、  
自分の腰を強く突き出す。  
四十八手を極めたので二人は  
何だかんだあって結婚すると思う。  
結婚式は派手にやって欲しい。



# どうしてこうなった!?

発行日 令和元年12月30日  
コミックマーケット97  
サークル 御主人様の玩具箱  
hal

印刷 ねこのしっぽ