

12 ART WORKS
PRESENTED BY
Cony

ほ たん 鍋

FOR ADULT ONLY

















たっは智代ちゃんがいって
事たぶんおすねっ!!

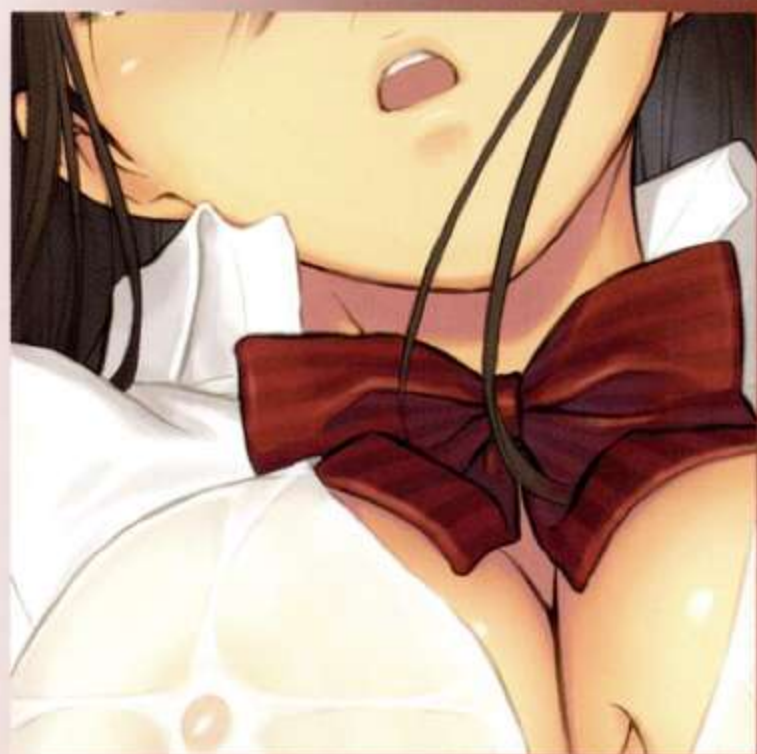
カラーページは何だか智代ちゃんに
なっちゃいました(汗)時間があたら
もって描いちゃったかも。

CLANNADキャラでのお気に入り
ランキング1位は実はことみ
だったんですけど何かに
自分絵に著しちゃうの
がヒジョーにムズくて
結局描いたのは1点
だけだった(汗)

2008.12.30
Tommy







トシトシ...トシ、トシトシトシ...トシ...トシ...

トシトシトシ...トシトシトシ...トシトシトシ...トシトシトシ...





おん、おん来ん...

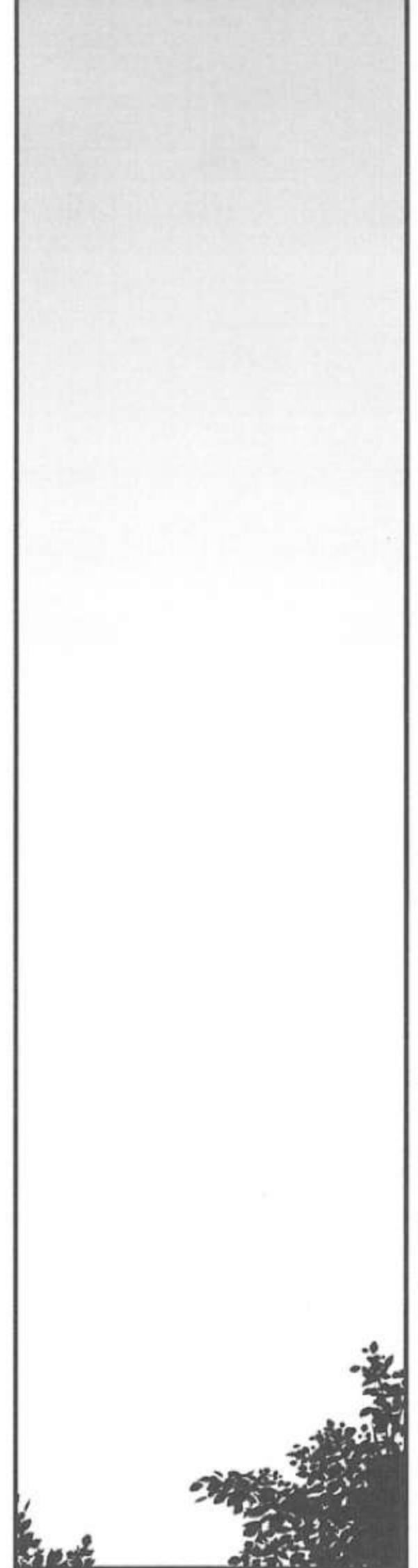
ほら...あたしたち二人でしていいから...

プリンターの準備は済ませよう。











ちゅん
ちゅん
...ポポポ...

朝立ちと
いうやつなのか
.....

こ...
これが...



うーん
!!



しゅ
しゅ



どき
どき

わたしに
どうしろと...

こ、この状況で...





お：
岡崎：

なんて：
たくましいんだ
…！



それに…

さあそこ
しまった

なんて熱くて
硬いんだ…

どくん…

どくん…

こんなものが
わたしの中にも
入るといのか…！



だが…何なんだ？
この気持ちは…



だが…



これでは
春原と同じでは
ないか…！

何を考えているんだっ
わたしは変態か？
わたしはただ、
岡崎を起こしに
きただけだと
いうのに…

って…

ぽっ

ぎゅ



下腹部が熱い…

これが…

あ…♡

これが愛しいという
気持ち…なのか？

じゅん…

岡崎…



わたしは…

お前が愛しい

んふう♡

はあ

はあ

はあ

はあ



ん…

んん…

れん…

ん♡

ちゅ…



んん...♡



とりあえず
男は射精せば
おさまると聞いたが...

これで...
いいのだろうか



んん...♡



どうだ？岡崎

なんだ...？
この感覚...

こうすると...
もっと気持ちいいか？

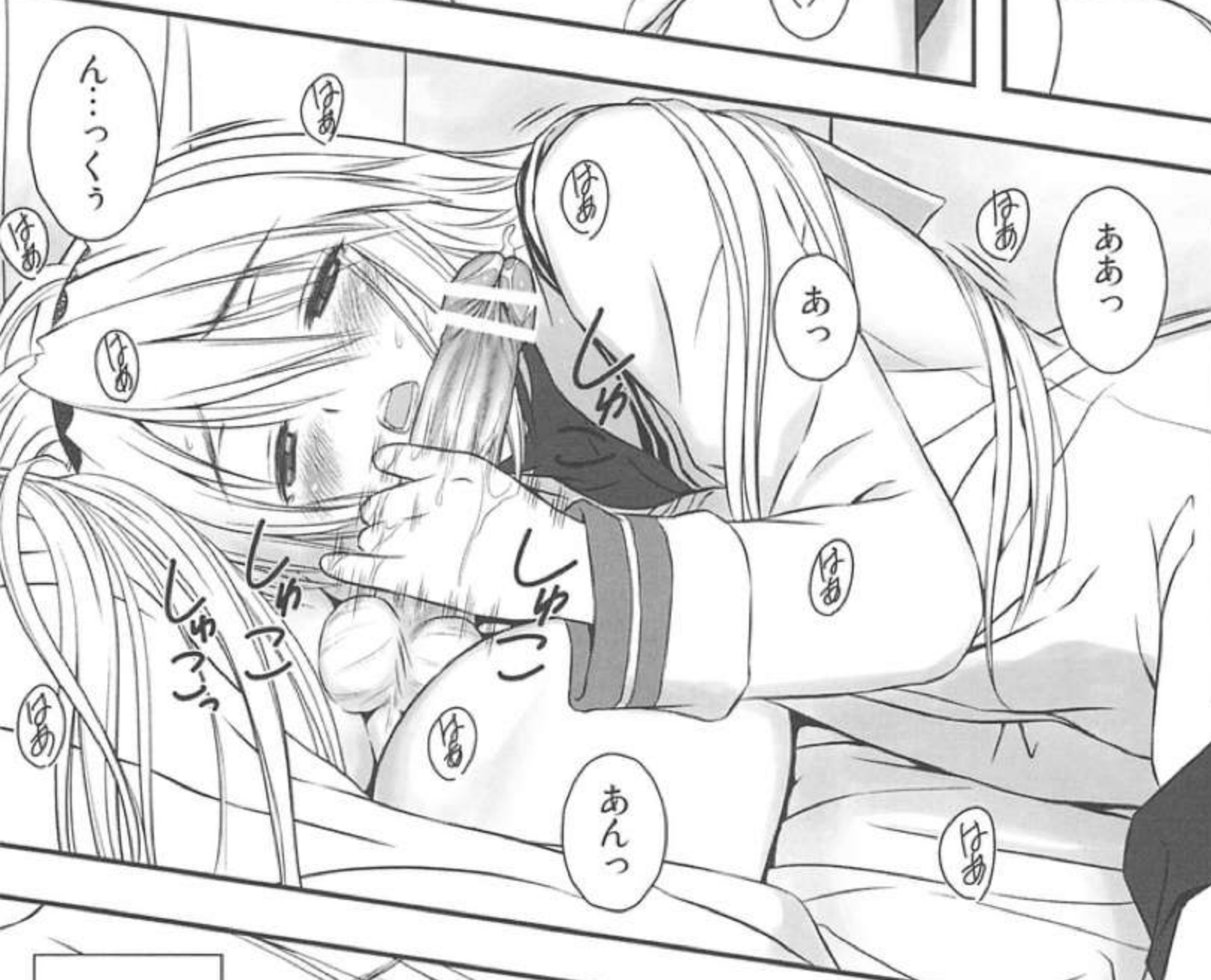
カラダが
疼いて...

んむう

ぬっ
ぽっ

んふう

んん...
ちゅっ
ぽっ



アソコが熱い…
熱くて…岡崎のみたいに
硬く…なってる…

ああっ

あっ

あんっ



岡崎…わたしは
お前が

はあ…っ
ああっ!



ああっ!

んあはあっ!!









キー
コー
キー
コー
キー
コー

なんだよ岡崎、
聞きたいコトって



ん？

なあ、春原



...

夢精ってさ、…ぱんつ
破ったりするものか？

はあ？
アナタ何ですか
唐突に

オナニーか
何なんじゃ
オナニーか





このページ、実は始め
に考えたネムの
1ページだったります。
時間がたつと急遽変
更してボツにされた
もの(汗) このネムの
段階ではリキのほたん
もちゃんと登場させる予
定だったんですけど、出来
上がったマンガは智代
メイン。この本のタイトル
「ほたん篇」の意味は
どこへ?、と感じに(汗)
ほんとにKEY作品の川
柳をもっとまじえたもの
にしたかったんですけど
なあ。残念。><
からページにも書いたけど
CLANNADキャラではことみ
ちゃんがお腹に入らんだけど、
清や園子と一緒で、どうし
もエロネタにはもっていけない
(しかももていきたくない)キャラ
なんですよ。Tony的に。
だったらエロ無しで、これは
無しで(笑)





あとがき

みなさまこんにちは、Tonyです。この度は「ぼたん鍋」をご購入いただきまことにありがとうございます。今回はクラナドねたで描いてみましたがいかがだったでしょうか。自分的には反省点の多いモノになっちゃったかなって感じ>< 実はこの作品、キャラ造形の特徴を残しながら描く事が思いのほか難しかったり。特に前髪は普段の自分の描き方と大きく違ったデザインなので、難しかったなあ。もうちょっと研究してみよう。うん。次に描く時はもっとバランス良く描けるようになるかも。というわけで、ものすごく今更な話を。なぜ自分が同人でパロディを描くのかとい

ますと、もちろんその作品そのものが好きだということもあるけど、それ以前に他の作品のキャラを描くということそのものが楽しいんですよね。自分の絵とは違った特徴を持った絵柄ってものすごく勉強になります。どれだけ自分の絵柄に昇華できるかなんて。もちろん描く対象の絵柄が激しくかけ離れていたとしてもやはり違った意味で描いていて楽しいです(笑 カイジとか(笑 まあ、それは置いて、今回のマンガは智代メインで描いて見ましたが、実際の智代ちゃんはあるんじゃない!っていうのは自分でも分かっているのにカンベンしてください(>< つい出来心です(汗 最後に、このあとがきにあるカットは、これまでに使ったコミケ用のサークルカットの一部だったりします。あ、もう書く余白が…。それではまた夏コミでお会いしましょう。

2008.12.30
Tony





ぼたん鍋

発行日 2008年12月30日 初版発行

発行元 T2 ART WORKS

発行者 Tony

taka_tony@i.bekkoame.ne.jp

http://www.bekkoame.ne.jp/i/taka_tony

〒162-0804 東京都新宿区中里町7番地

濱井ビル1F アールピーエム

印刷 コーシン出版

2008.12.30
Tony

