

霊基改造工房

イリヤスフィールは
えっちなオモチャに
なっちゃいました♡

えっちなことで
頭がいっぱい♡
大事な使命も常識も全部えっちな
知識で上書きしちゃいました♡

ご奉仕専用♡
魔改造おくち♡
柔らかく当たる歯が新感覚♡
長〜い舌がねっとり絡みついて
使用者さんを絶頂に誘います♡

ふわとろなのに
キツキツ♡
甘く優しく包み込むひだひだ♡
先端に吸い付くえっちなお部屋♡
使用者さんに最適化された理想の
内部構造です♡

成人向同人誌
R-18
FOR ADULT

LemonMaiden
Presents 2019

靈基 改造工房



イリヤさん
えっちなオモチャは
なっっちゃいました♡

R-18 DOUJIN
FOR ADULT ONLY

靈基改造工房



ここは私の工房
別名『靈基の廃棄場』
などとも呼ばれているが

ここカルデアでは
同じ英靈を複数
召喚し融合する
事ができるが

元を含めて5騎以上は
ぶっちゃけ不要だね

要するに君は
変換される
靈基なんだよ

理解できたかな？
6騎目のイリヤちゃん

まあせっかく
こうやって召喚
されたわけだし

靈基変換前に
せいぜい私の
役に立ってくれ

い——

嫌——！



ん…?

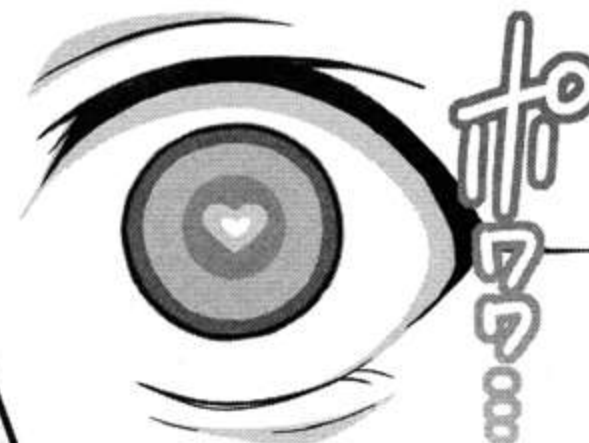
おはよう
イリヤちゃん

からだ
靈基を弄られた
気分はどうかな？

？

？

パン★



未熟な^{オナホ}マスターもあま^ホんごころが
大切な使用者さんの為に
精一杯がんばりますね♡

ええっも…
はじめてっも♡

このたびは^{オナホ}学生性玩具
として再臨しました
イリヤスフィール・フォン・
アインツベルンてえす♡

ふむ…
靈基へ干渉実験は
成功したようだね

- 男性のフェロモンに反応し強制発情
オーダー
- 使命変更：人類史守護→性処理
- 能力変換：不要な知識・常識の削除
性知識・性技術の特化
- 身体機能の改造：後述



■粘膜から使用者の情報を取得
腔内環境を最適化



COMPLEAT



腔内環境最適化中...
||▽

あっ♡あっ♡
変わっ♡るっ♡...♡
お腹の奥熱っ♡♡

マスター
使用者さんの情報あ♡
しっかரிいただき
まじだあ♡

ガキッ
ガキッ
ガキッ...

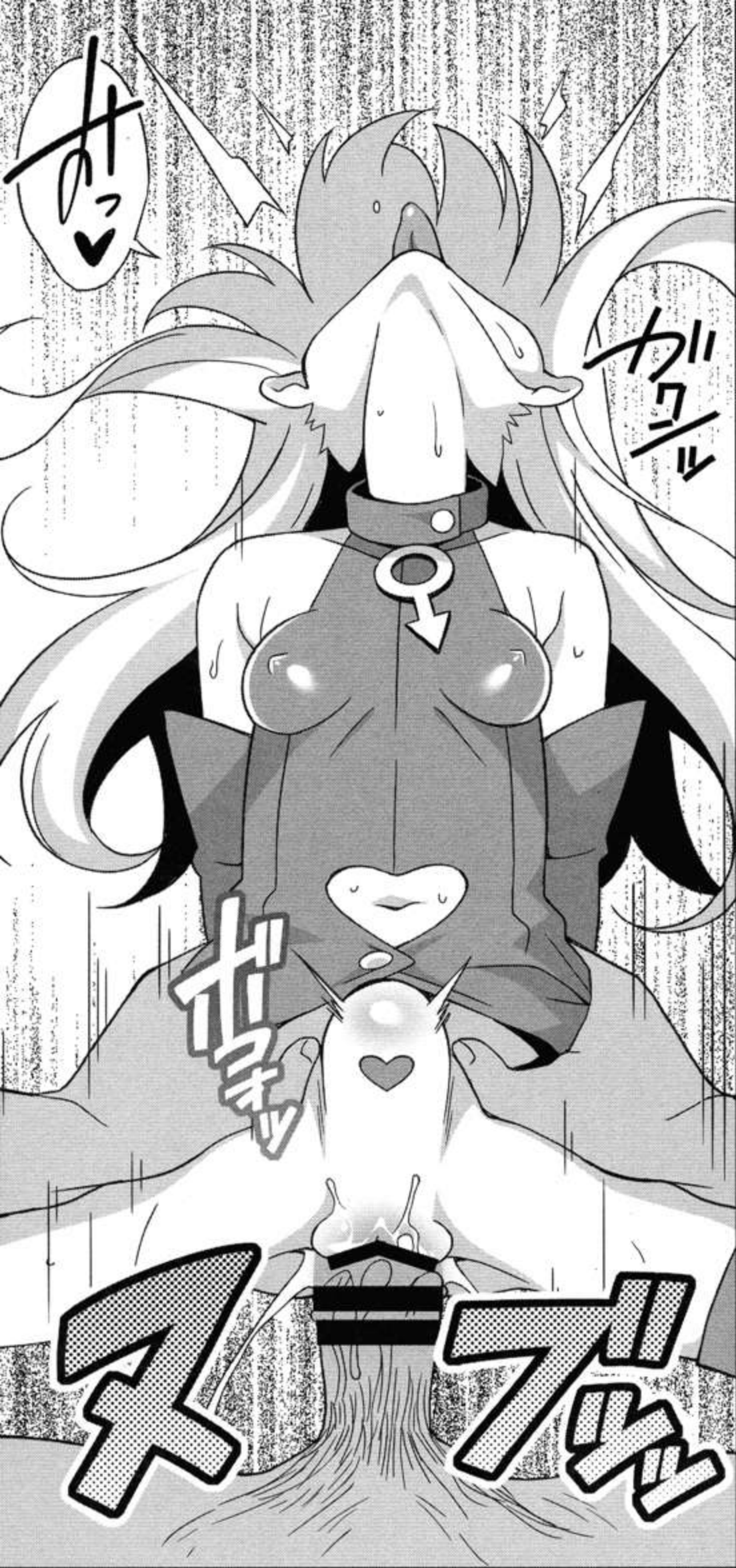
ははっ
わかったわかった



まきキー♡
キニー♡
インナのおまけ♡
おまけ♡おまけ♡
なっ♡なっ♡



じ準備完了♡
マスター
使用者さんのおまけ♡
最適な環境になっ♡



マン肉がチンポに 吸い付いて離れないよ



♡♡

にゅぷぷ♡♡
イリナと使用者さん
繋がってるよ♡

あ♡♡まだ
動いちゃダメえ♡

使用者さん♡
調整されたおまんこ♡
じゅわん♡
堪能♡

使用者さん♡
恥垢♡
タメ♡
清潔♡

膣壁が勝手に動いて
チンポがしごかれる…ッ



おまんこで恥垢
せ〜んぷ
舐める♡



おまんこぽかぽか♡
しちやいぽかぽか♡



♡♡
イリナ性玩具♡
使用者さん♡

ちゃん♡
気持ち♡



あっ

最高だよイリヤッ
このオナホ学生最高ッ



ここんなの

はっ...

気持ちいいに
決まってる



だろッ

はっ
はっ



男のひと好き
ちゃん好き

好き
好き



道具のくせに
スケベな声で
悦んじゃって

そこは弄ってない
ハズなんだけど
チンポそんなに好き?

はっ

はっ

はっ

はっ

はっ
はっ
はっ

まったく
オナホになるために
生まれてきたような
スケベ娘だね

アハハ...

望み通り最高の
チンポケースに
してあげるよ

そうだな

アハハ
アハハ

次は口腔おぐちを弄ってみようか
フェラしやすいうように
歯を柔らかくしたり
舌を伸ばしたり

い弄からだこ弄からだこ弄からだこ
イリサの靈たま聖まあ♡
もっこスケベこやらこ
靈たま聖ま♡

はははっ
イリヤちゃん
興奮しすぎだよ

だだここえ♡

そんなの♡
そんなスケベなの
待ちきれないよあ♡

アハハ

アハハ

アハハ

イリサのちんぽを
おちんぽいっほい
パコパコするからあ♡

アハハ

マスター
使用者さんの精液
射精してえ♡

オナホスフィールの
子宮に精子いっほい
♡♡♡♡♡

アハハ





子宮口が亀頭すっぽり
飲み込んで…ッ 最後の
一滴まで絞り取られる…ッ



にゅぷぷる…♡
これからカルデアの
オナホ
備品として一生懸命
精進しますから♡

っ…っ射精ありがっ♡
っざいましたあ…♡
イリヤの使い心地い♡
い方がてしたかあ…？

とても良かったよ
これからも性処理用具
としてよろしく頼むね

いっばいイリヤを使って
いっばいイリヤを弄って
いっばいイリヤで
愉しんでくださいね♡

ニヤニヤ♡

トクポロ♡

数日後

本日は皆様
お忙しい中



試作性処理人形
お披露目会に
お越しくださり
誠にありがとうございます
ございます

さっそく本人^{人形}より
自己紹介を

はい

みなさん
こんにちは

オナホールサーヴァント
性処理専用魔法少女
イリヤスフィール・F・
アインツベルンです

イリヤのおススメ
性処理ポイント

マスター
使用者のための
ポイント最適化
ふわふわの膈内環境

マスター
使用者さんの勃起
おちんぼに
からみついて

長い舌

モテロンの所も
改造されて
小学生になり

みなさんのため
お好きな
使用して



おちんぼの
ニオイだけで
イッちゃいます...

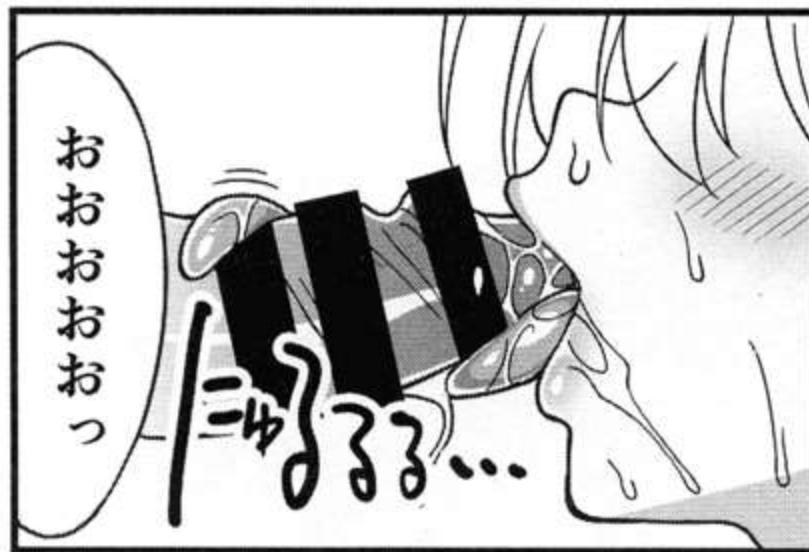
ほめる...

ヒン...



おっ

ちゅ♡



おおおおおっ

ちゅ♡...



イイリヤちゃんに
お掃除してほしくて
おじさんチンポ
一週間洗わないで
おいたんだよ

ハア
ハア

ハア

わ♡

ワァ...



ちゅ♡
ちゅ♡
ちゅ♡
ちゅ♡
ちゅ♡
ちゅ♡



し舌がチンポに巻きついて...
手コキともぜんぜん違う
やわらかい感触...これは...

マスター
使用者さん...♡
イリヤのお掃除舌ロキイ
いカガれす方あ...

ニャ♡

ゴッ♡

ゴッ♡

ニャ♡

ニャ♡



ね♡

イヤ♡

ああッ!?



遠慮なく
ピエロちゃん
可愛いわさ

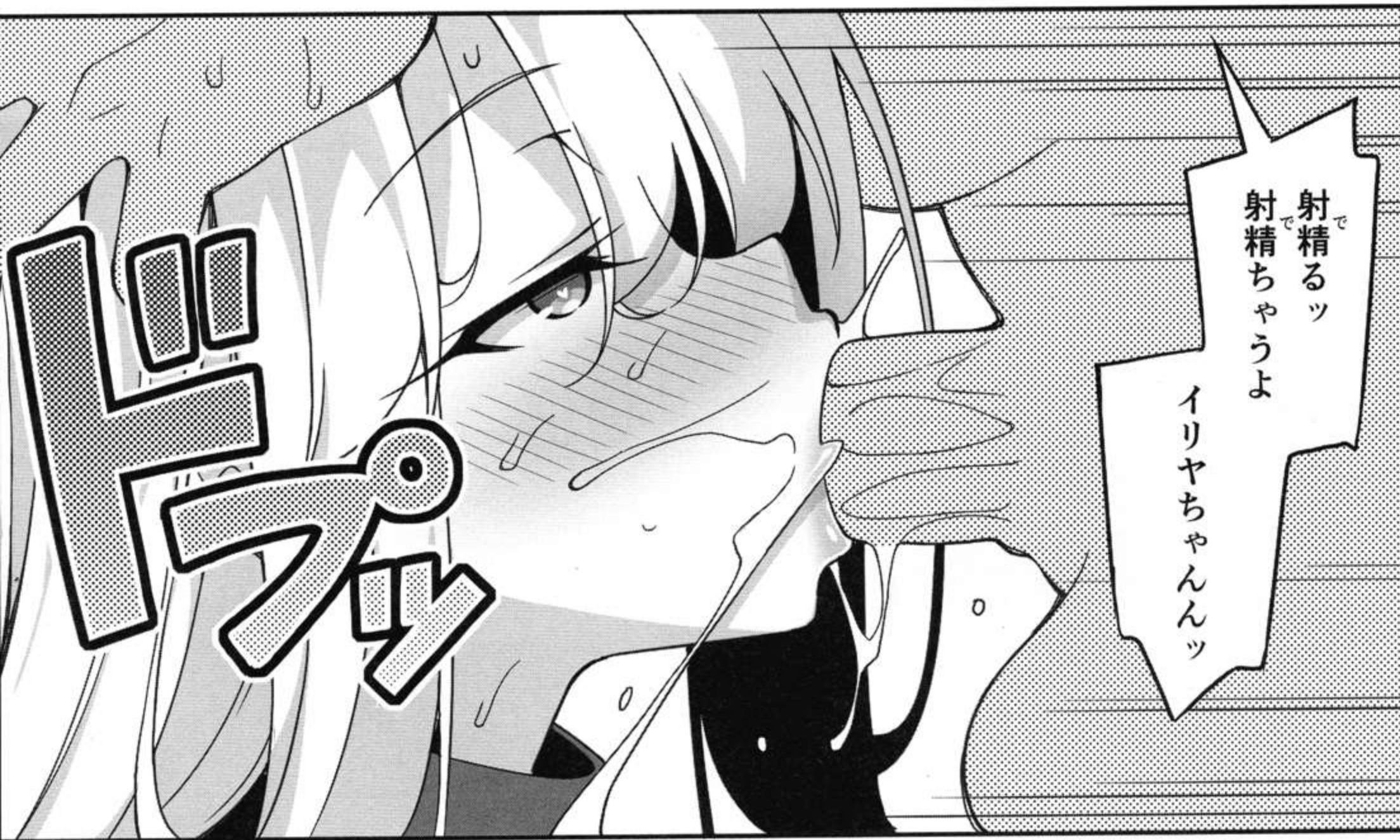
イヤイヤイヤ♡



おちんちんを
射精したく
なりたいよ♡

イヤのスケベな
お口もさくよ♡

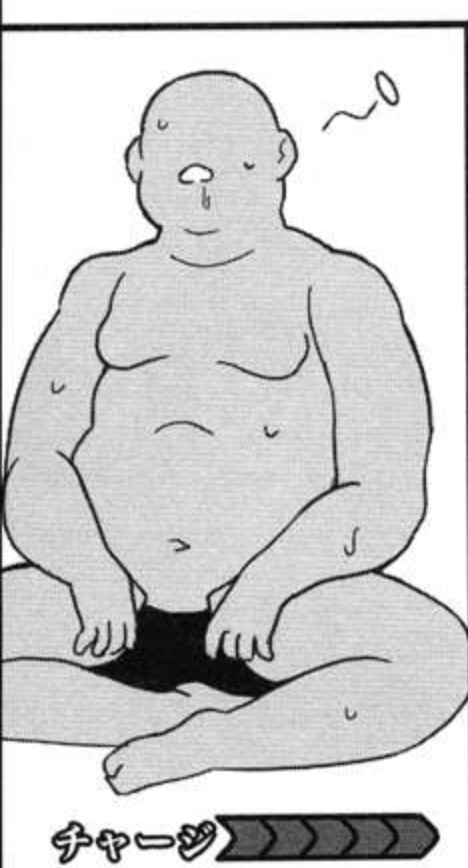
お♡す♡ヨ♡...♡
又♡...♡



ドッ

射^で精^でるッ
射^で精^でちやうよ

イリヤちゃんッ



チャーゾ



ドッ



チャ

イヤ♡

ああ：喉：喉がマンコ
みたいに締め付けて：
一滴残らず搾り取られる：

もうガマンできねえ
俺はマンコ使わせて
もらうぜ

あゝ♡おひとほ
挿入れる前…♡

新規の使用者登録
成功だわー

やん

あゝ

チンポ舐めまくった口と
キスしたくねーわ
粘膜ならこれで十分だろ

グシッ
グシッ
グシッ

ふふ…♡

おまんこ
腔内環境の最適化
ばっちり♡♡♡しませたあ
新しい使用者さん♡

イリヤのハメ穴
いつでも利用
可能です♡

瞬間洗浄機能も
あなごー

あゝ
あゝ

あゝ





オオレもう
手コキでいいや
イリヤちゃん
チンポシコって

イリヤちゃん
イリヤちゃん
ちんちん舐めて

あ〜っ♡

カクカク
カクカク

カクカク

ほ〜っ♡

ほ〜っ♡

ほ〜っ♡

ほ〜っ♡

ほ〜っ♡

ほ〜っ♡



うわすっげーヌルヌル
もうオマンコと
変わりねーじゃん

■SWプレイスーツ
表面に粘性を持つ特殊素材
温度と水分でぬめりが増す

ほ〜っ♡



待たない
みんなもあ♡

カクカク

カクカク

今この瞬間に使用される特殊素材は、
ぬめりが増すので、
あんなに気持ちいい



あーイリヤちゃんの
おてて気持ちいい

これヤバっ

スリッスリ

スリッスリ

うう…ッ
もうイキ



あは♥おま(2)♥
イリヤおま(2)♥
全身おま(2)♥

おま(2)♥おま(2)♥
おま(2)♥おま(2)♥

イリヤちゃん好き
イリヤちゃん好き

クソツ
もう射精ちまうツ

イイリヤちゃん
スケベすぎるよ…



つ次は
ボクの番ツ

イリヤちゃッ
イリヤちゃッ

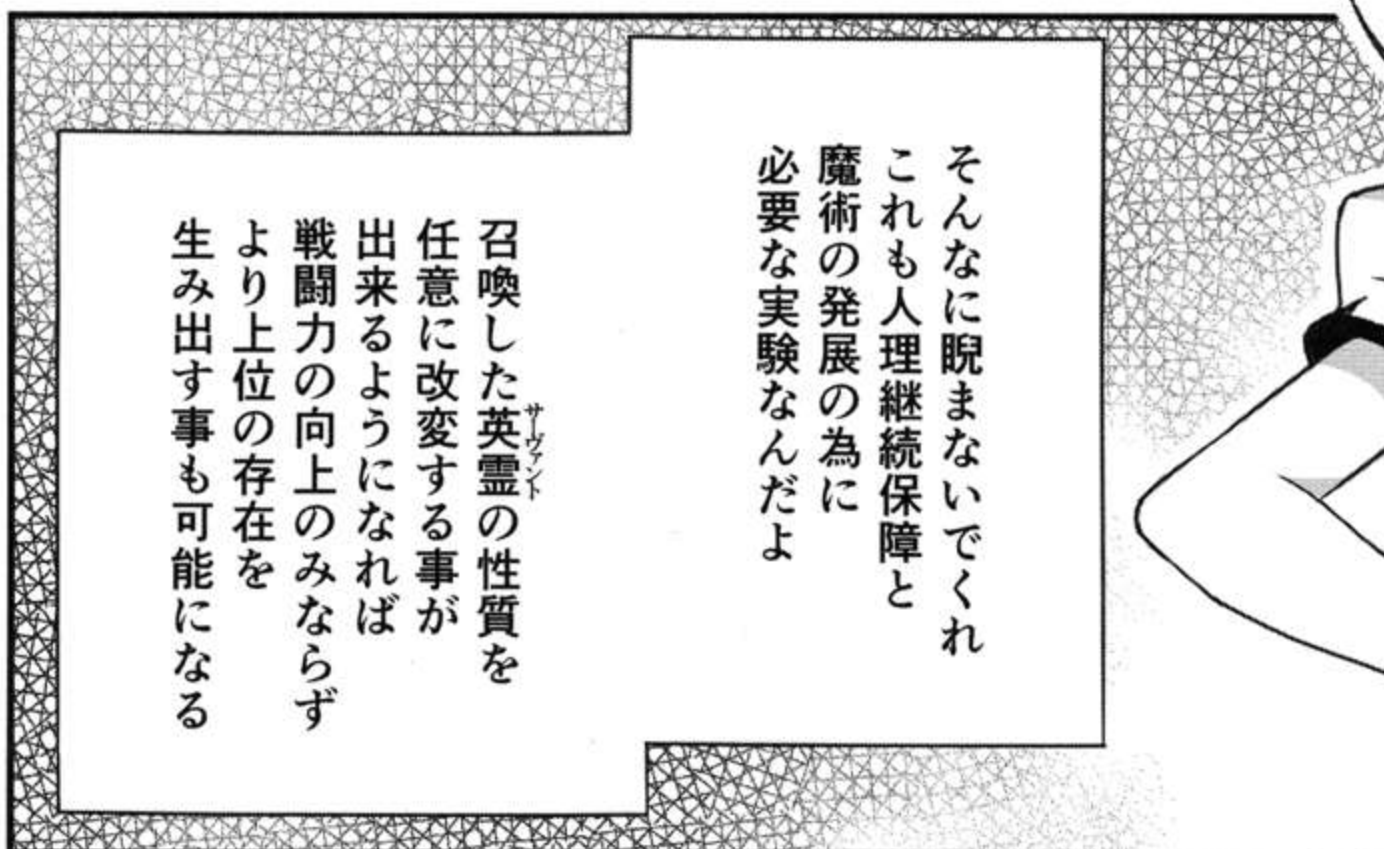


ふー…
射精た射精た

■本日の処理人数：12人
■体内に放出された精液量：96ml
■累計抽出精液量：138ml
■性処理機能：良好
■正式採用

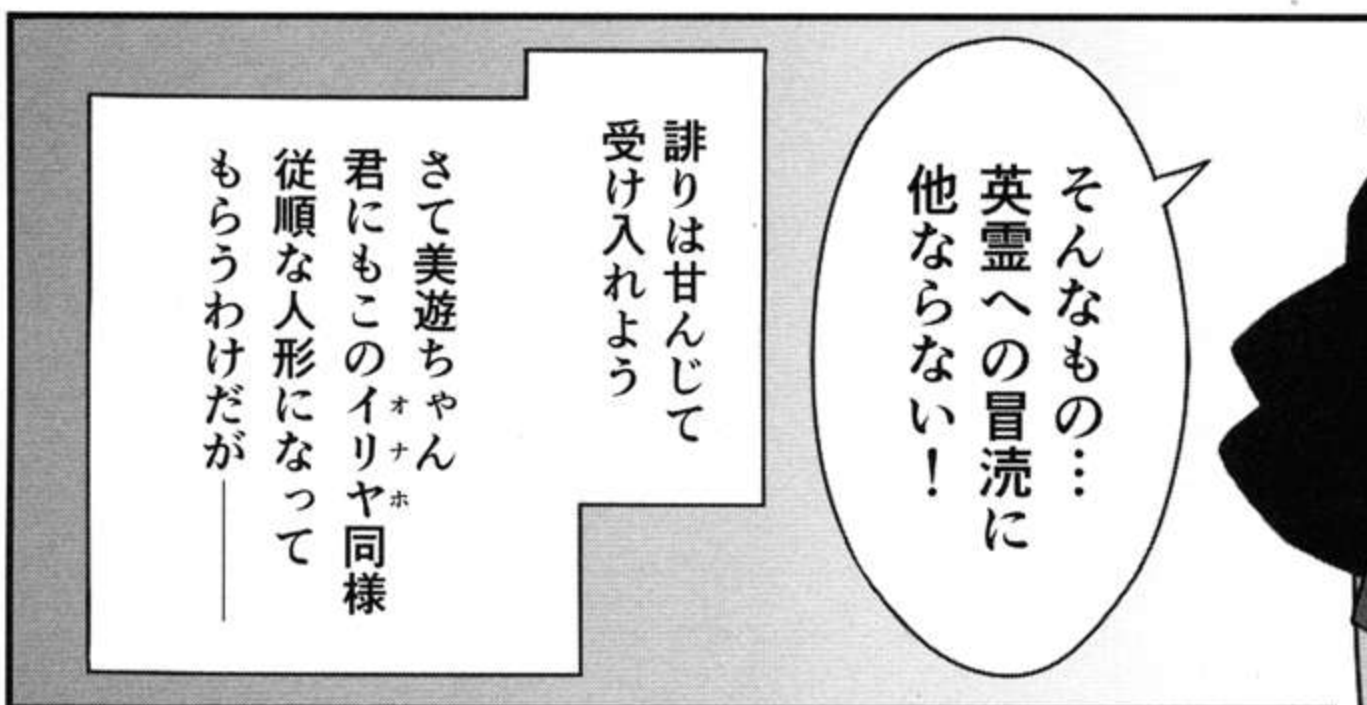


私の^{廃業場}工房へようこそ
6騎目の
美遊・エーデルフェルト



そんなに睨まないでくれ
これも人理継続保障と
魔術の発展の為に
必要な実験なんだよ

召喚した英霊^{サウザン}の性質を
任意に改変する事が
出来るようになれば
戦闘力の向上のみならず
より上位の存在を
生み出す事も可能になる



そんなもの…
英霊への冒瀆に
他ならない!

誹りは甘んじて
受け入れよう

さて美遊ちゃん
君にもこのイリヤ^{オナホ}や同様
従順な人形になって
もらうわけだが――



わたしは絶対に
変^負わ^けらない!

イリヤも元に戻して
いっしょに座に
還らせてもらう!



カワイー♡

性処理^{オナホ}友達の
イリヤといっしょに
精一杯おちんちんを
戻してあげます…♡

性処理^{オナホ}専用魔法少女
美遊・エーデルフェルト



イリヤちゃんの
実験データほほ
べタ移植だけど
思いのほか相性が
良いみたいだね

ん…♡



キス…♡
もっ♡…♡

美遊ちゃんは
甘えん坊だなあ



キス…気持ちいい…♡
ずっ♡こい♡たい…♡

ん♡がわいい♡ま〜♡ミソ♡
でも性処理魔法少女♡の♡
本分♡忘れちゃ駄目だよ♡

■ 霊基改造データの移植
霊基への干渉に別個体のデータを使用
追加の処置なしに完成体とほぼ同等の
知識・能力を保持
性格などの個体差は残る



■能力の移植と追加改造
イリヤ譲りの最適化能力に加え
肛門・腸内による性処理能力を
強化されている



ふわとろの
イリヤに比べて

おんおん

キュン

美遊はゴリゴリと
食欲に搾ってくる
感覚だな

はい…♡
はしたないぞ
ためんなひゃい…♡

ははっ
オナホ
同じ人形でも個性が
あって大変良いぞ

ズル
ズル
ズル

ほらっ初射精
初腔内射精だ

オスの味女の快感
オナドール
性処理人形の使命
靈基にしっかり
刻み付けなさい

はい…♡

ズル

ズル
ズル
ズル

ズル

ズル

はい…♡
イキまわっ♡

おー♡
///カマエーションを♡

ズル
ズル
ズル

■靈基改造データ移植実験：成功

★5鯖が余った事とかないです…。

今回は吸精魔力中毒の続編を出す予定でしたが、仕事でスケジュールがかなり押してしまったので、コミ1で出した霊基改造本の完全版を出させていただきました。

完全版…と毎回オチがないです。

一応それっぽいなームは描いていたのですが、雰囲気暗くなりそうなので載せない事にしました。

今回は面倒な話なしに頭からっぽにして読んでもらいたかったのです…。

もし余裕があればFANBOXあたりで公開するかも…？

大したものじゃあないですけど、オチだけpixivに貼るのもちょっとアレですし…。

それでは、次は春のコミケで！

2019年12月 蒼海

来年は平穏に暮らしたい…

霊基改造工房

発行日 2019年12月31日 Comiket97

著者 蒼海

発行者 LemonMaiden

印刷所 PICO

連絡先 Mail aoilemon@bbm-d.jp

Pixiv <https://pixiv.me/so-kai>

本書の18歳未満の方（高校生含む）の閲覧を禁じます。

本書の無断複写・複製・転載・WEB上へのアップロードを禁じます。

靈基改造工房

イリヤスフィールは
えっちなオモチャに
なっちゃいました♥

えっちなことで
頭がいっぱい♥

大事な使命も常識も全部えっちな
知識で上書きしちゃいました♥

ご奉仕専用♥
魔改造おくち♥

柔らかく当たる音が新感覚♥
長〜い舌がねっつりと絡みついて
使用者さんを絶頂に誘います♥

ふわとろなのに
キツキツ♥

甘く優しく包み込むひだりだ♥
先端に届く付くえっちなお部屋♥
使用者さんに最適化された理想の
内部構造です♥

PRESENTED BY
LemonMaiden

成人向同人誌
R-18
FOR ADULT





PRESENTED BY
LemonMaiden