

家族と思われているので
別々に取った部屋も
ひとつの大部屋に
変更されてしまった





うおおッ

チッ

なんか
綺麗な貝でも
めつけた？

!?

アハハ♡
パパ
ツカマエタ♡

ンアアアアア
何やってるの

ムスメとの
スキンシップ！
大事なコトダゾ♡

クム...

おはっ

綺麗な貝

ンー♥
パパの
元気ダナ♥

ウオツ...

キゅっ

ドッチが先に
イかせられるか
シヨウブ!

アンっ♥

このー!

アアア





何をなさって
いるのですか





おやあ
喧嘩かい？

いえ！
そんな…

お風呂
沸かしといたから
仲直りにみくんまで
入ってきなさいな



オ？

着た



それと……
私もいるのですよ？

……一日だけとはいえ
貴方の……



叡智荘・
裏手

へえ〜
立派ですねえ



お風呂？



では
ごゆっくり



家族風呂

……
「家族風呂」？



ええ
ウチは露天風呂が
ウリなんです

あの…
家族風呂ってみんなまで
一緒に入るやつ…

大歓迎だ！

今更気にする
ことも無い
でしょう

家族なの
ですから



カホー…



ば…
爆発して
しまう

〇〇様
折角の家族風呂
なのですから
隠さずいきましよう

フエイフエイも
ノータオルダゾ

エツ!?





ひとまずお体を洗いまししょうか

まだまだ元気ダナ!

おおー

バキ...

うう...ちんちん見ないで...



エツチ
すぎる

アツ
その呼び方
ヤバイ

お座りください
「あなた様」



ふふ♥
気持ちいい
ですか?

アツア
オツパイが
チンチンに

みんな
で
手伝
おう!

いい
です
ねー

ほらっ
フェイ
フェイ
も!

ええっ



順番に
やりましょう
順番に

ライラさん
いきます

わて

わて

ライラ&メイド
連合軍



ふふ
あったかい♡

具合は
どうですか？

ゴシ
ゴシ

ア
ア

仲直り
しましうか
あなた様♡

ギョ

ウオオ
……



はあーっ

はあーっ
はあーっ
はあーっ

ふふ

ミユヅ

ミユヅ

はあーっ

あー

どんどん
熱くなってる...

苦しいですか？
いつでもどうぞ

ミユヅ
はあーっ
はあーっ

はあーっ
はあーっ
はあーっ







アツ♡

ンツ♡

来テ...♡

アツい...♡
パンパン...♡

やっ
広げないデ...♡

びくびく♡
びくびく♡

びくびく♡
びくびく♡

非非も
いくぞっ

びくびく♡



あっ♡

ダメっ♡
ダメっ♡

奥までっ♡
来ててっ♡

んう♡

腰っ...
ぬけちゃ...

ズシ

ズシ

ズシ

グッ
グッ

グッ
グッ
グッ

グッ
グッ

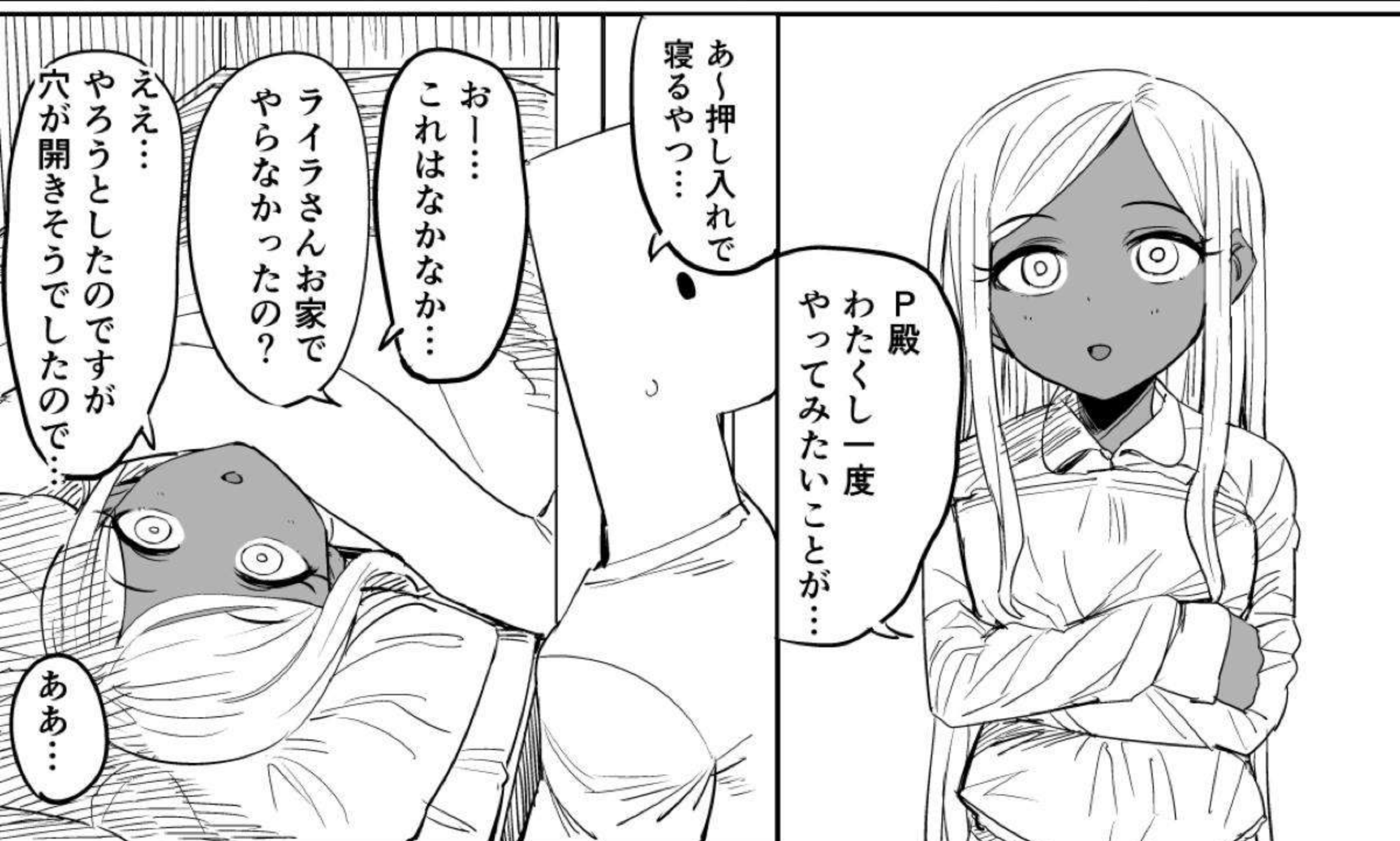
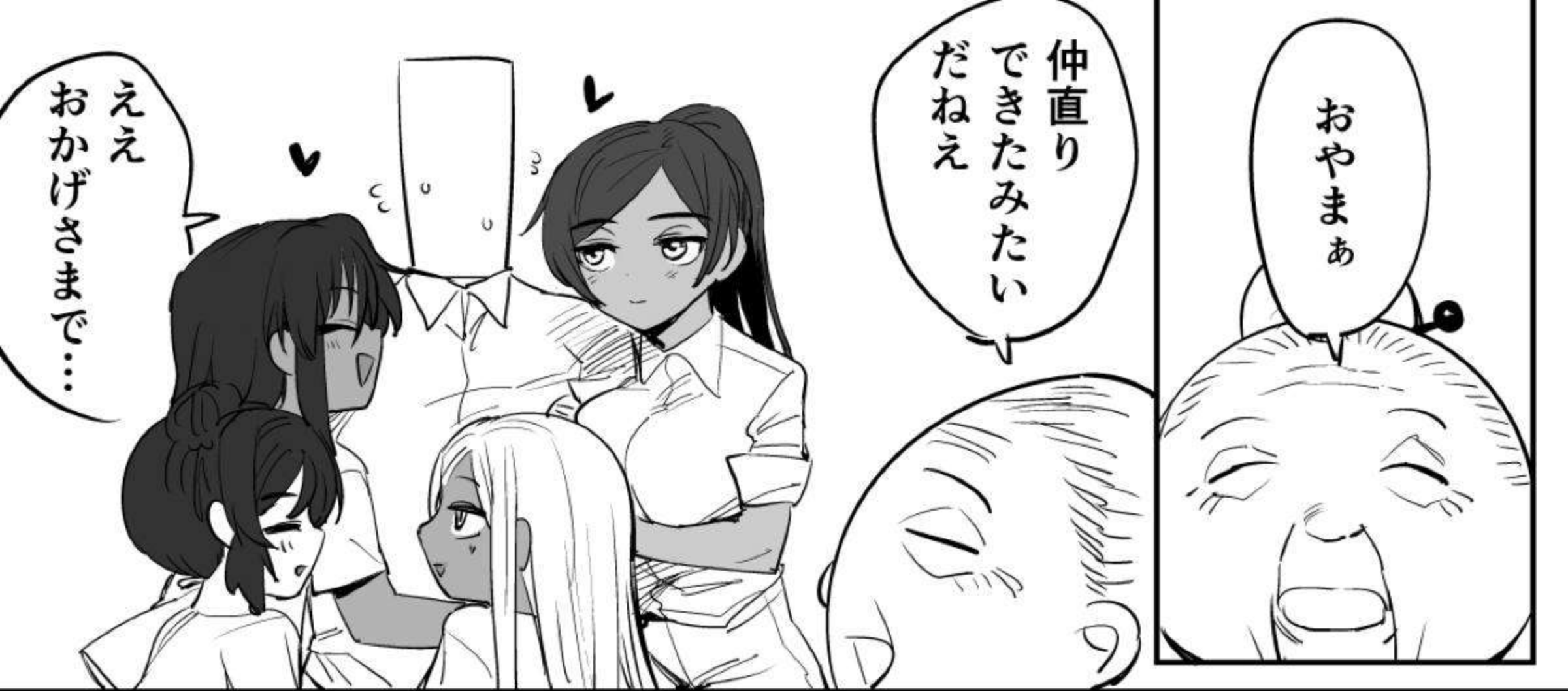
グッ
グッ

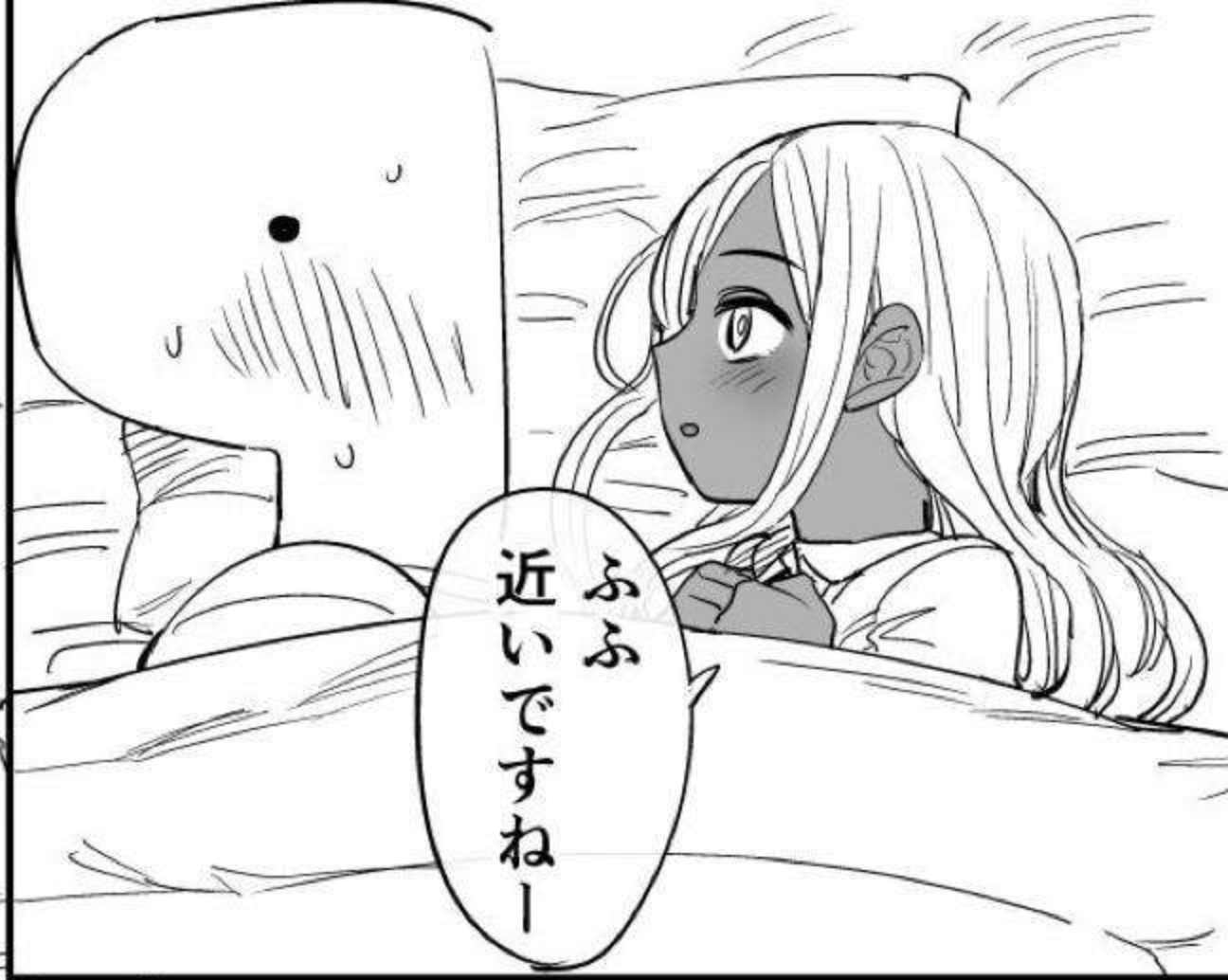
グッ
グッ

グッ
グッ
グッ

グッ
グッ

♡♡♡





…P殿
今日だけ…

今日だけ
わたくしのパパに
…

ライラさんっ
もう…



来てください
パパ♡
わたくしの中に
…♡

消灯

ハイ

カキ
カキ

じゃあ
おやすみー



では
早速...

ん...

ん...



ん...

ん...

ん...

ん...



はっ

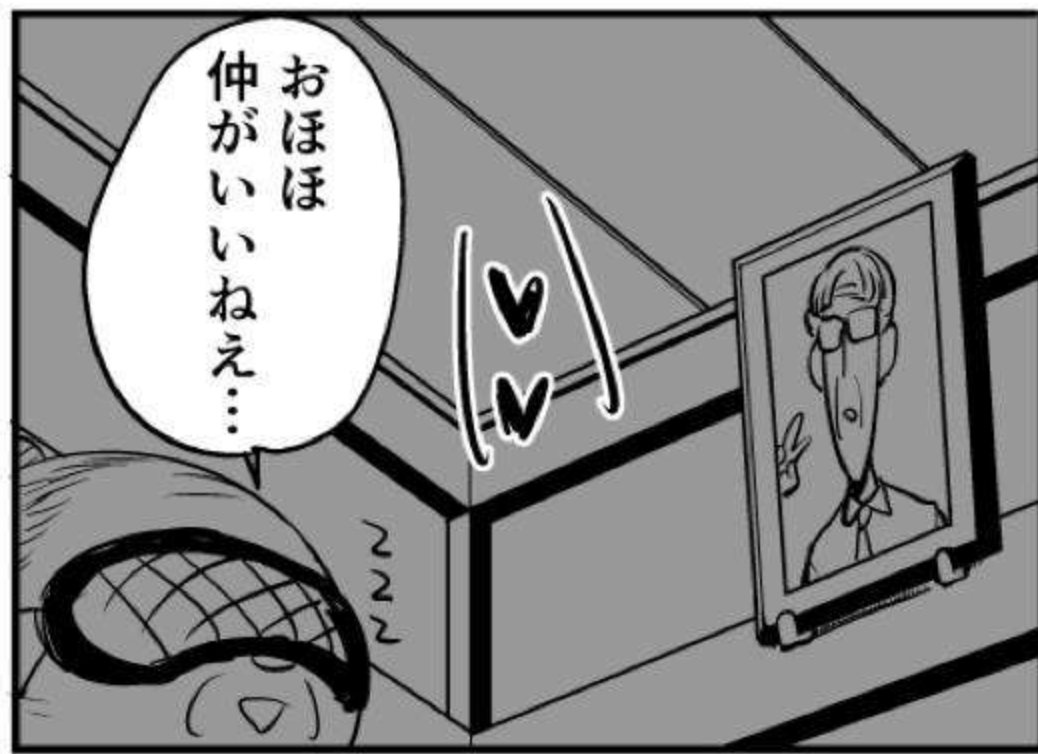
ん...

ん...

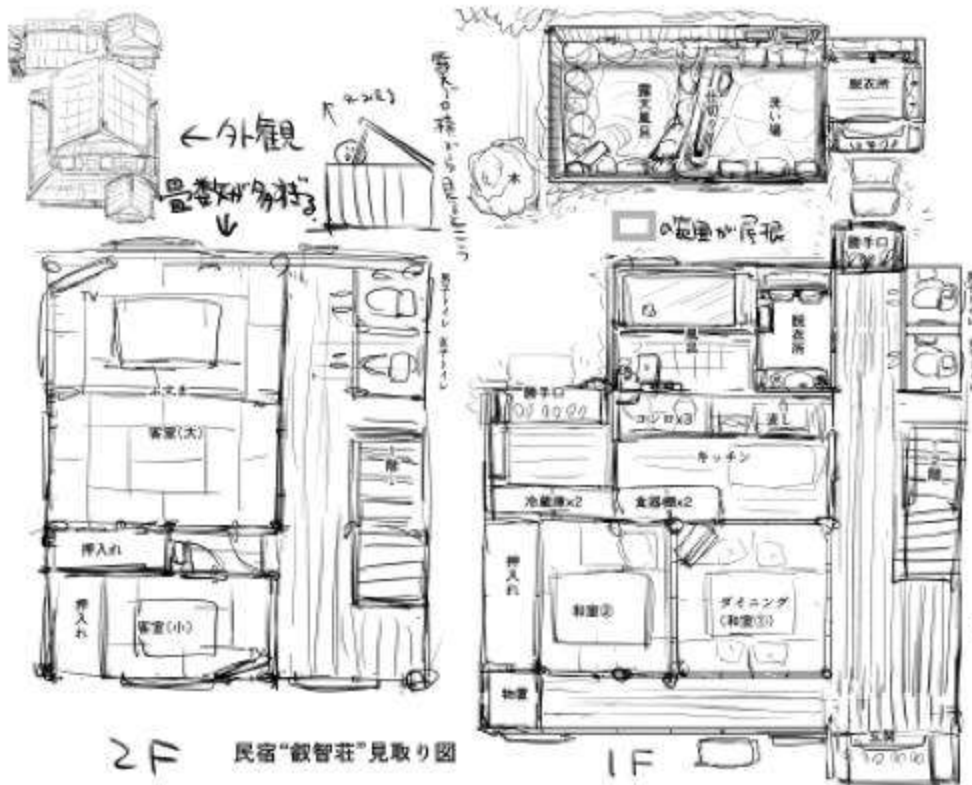
ア...めっちゃ
柔らか



きゅっ



おまけコーナー



← IT千荘見取り図
(×印9日前完成)

この時点でまだペン入れしてあらず。
ていうか表紙も
描いてた。



IT千荘外観 →
(×印6日前完成)

×印6日前なのに6時間かけて
描いたやつ。この時点で本文ペン入れ
0.5P/20Pくらい。灰が見えた
でも互描の業がたのどOKです

とらやと間に合わせたんだっけ...???

あとがき

☆ライラさんに「パパ」って
呼ばせるのめちゃうちゃ
罪深くて最高だなんて思い
ながら描いてました。

☆フェイフェイちゃんエッチ
が少なくなっちゃったのは
反省点。また描こう

☆いつの間にかメイドさん
エッチ多めになっていた。
そういうこともある

「ナタ・フェイ・ライラー日家族体験!？」

2019年8月11日 第一版発行

2019年9月20日 第二版発行

発行者：お肉/妖刀お肉

Twitter : @oniku029029mm