

ohepe yo-syu presents

# ハルイチゴ<sup>〃</sup>

Spring Strawberry  
For adult only

yo-syu tamagotei vol2



ohepe yo-syu presents

# ハルイチゴ<sup>〃</sup>

Spring Strawberry



# CONTENTS

ya-sju taragatel Vol.2

ハルイチゴ  
spring strawberry

ポニーテールとルーズリックス

⑤

つかた 120%

①⑦

もうひとつのその1

①⑤

もうひとつのその2

②⑤

イラスト

②⑦

あとがき

②⑨

おくづけ

③⑩

# ホニールと ルースウィングス。



真中なんて  
いつだって  
おそえちやうつて

巻八回へへへ



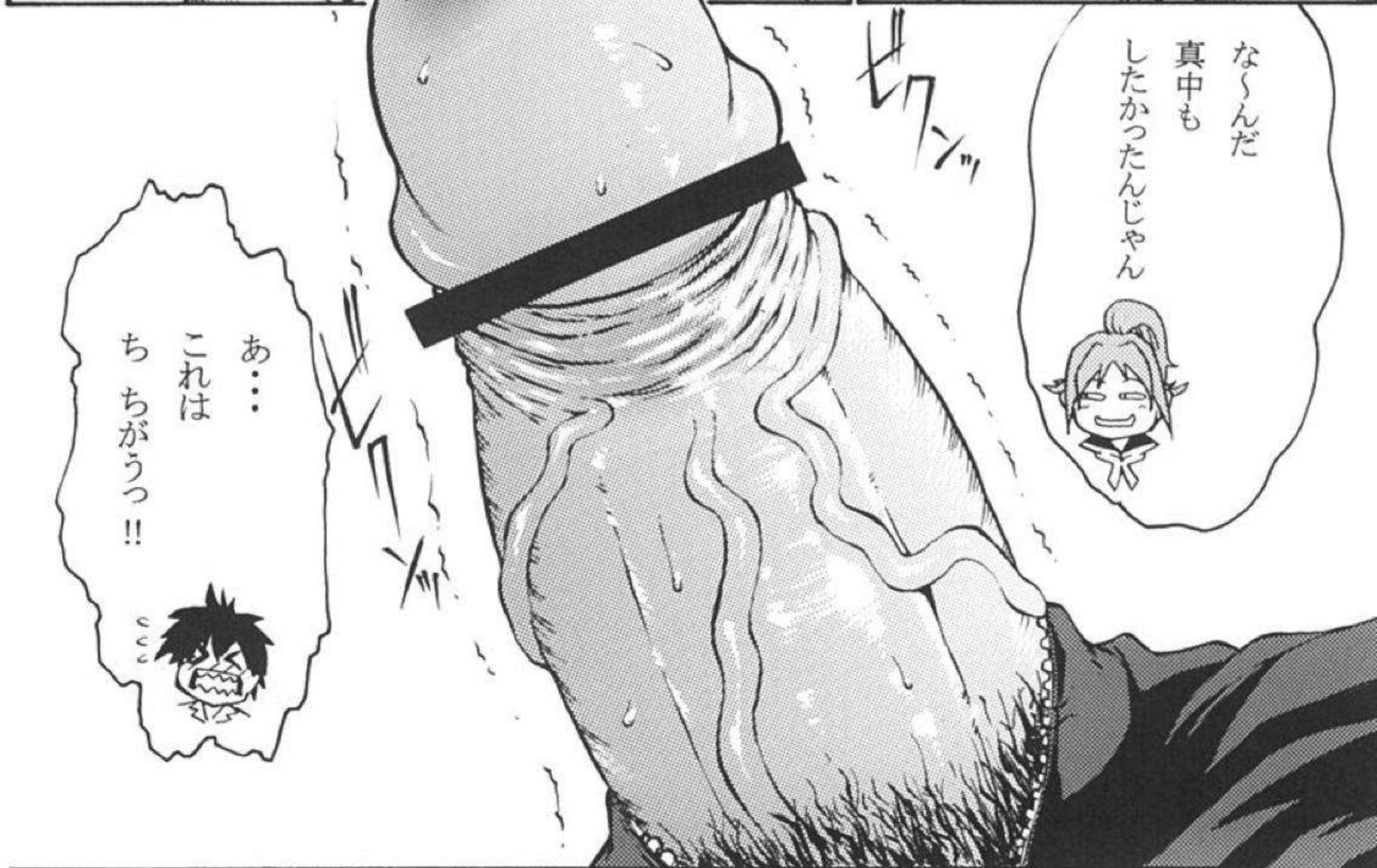
バツバカ  
さつき



なっなに  
やっつんだよ!!



前に  
言ったじゃん





ううまい...  
ううまい...  
ううまい...

さっきの  
舌と指が  
からみついて...



オレ  
このまま

さっきの...

ダメだ!!  
みんなの事  
はつきり  
させてねえのに!!









なんか…  
さつきの顔見て  
ガツンときた



おもいつきし  
ぶんなぐられた  
みたいだった



ススゲー  
都合いいかも  
しんねーけど

ななんか今  
さつきの事  
スゲー気持ちよく  
してやりたい…







あま...  
あま... せん...

は... は... は...

は... は...

は... は...

は... は...

は... は...

は... は...

は... は...



今度は私も  
真中を  
気持ちよく  
する...







# もうとーろー 1

## さつき

今いちご~の中でゾッコンキャラです。

最初いちごを読み始めたときはあんまり好きではなかったのですが、

読めば読むほどなんかハマってしまいました。

というか読むほどにカワイソーになってきます。

(あ~真中の野郎なんとかしてくださいよ~(;'д`)ハア~)

でもまたそんなところもまたカワイイんですわ。

しかもスタイルはムチムチな上に

セーラー服で素足に上履き(素足に上履き…実は結構…イヤッ!かな~り好きです。)

とか、ルーズソックス+制服の上から大きなセーターとか

ブルセラ属性のあたしのツボつきまくりです。

なんつ~んですかね、大人のお姉さまとはちがった若いフェロモン

ブンブンって感じっつ~んですかね。

他のキャラにくらべてなんか汗臭い女の子の感じというか

そんな感じです(…あたしの言語能力ではコトバにきれないっス)

いやもういろんなもの膨らみっぱなしですホント…。

(膨らみすぎでゴメンナサイ…(x\_x))

ホントさつきエロいです。

つーか真中、オレにも少し恵んでくれ!

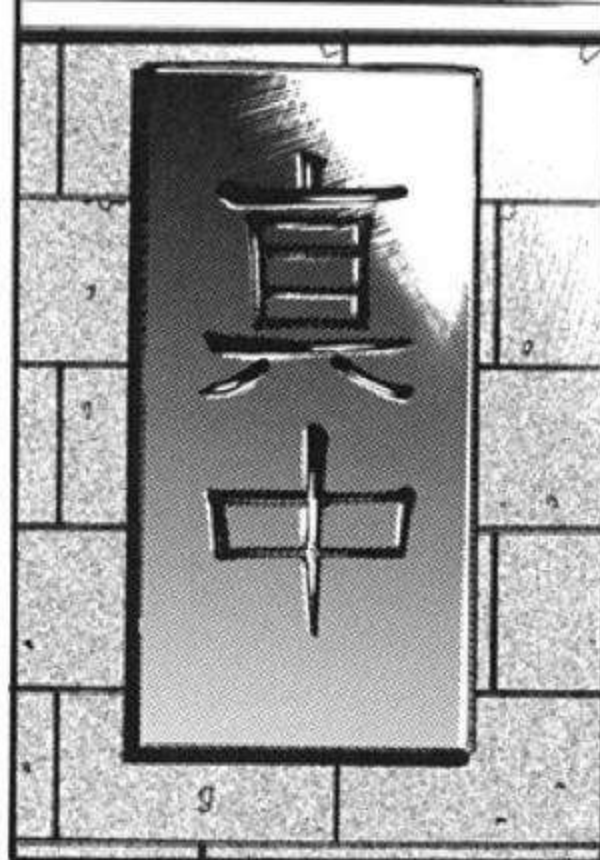


ohepe yo-syu presents

ハルイチゴ<sup>〃</sup>  
Spring Strawberry

---





そーいえば  
今日東城これないって  
家族で出掛けるんだって



ふーんそっか  
せつかくニガテなところ  
教えてもらおうと  
思ったのに

# つかさ 120%

そーいえば  
淳平くんの  
家入るの

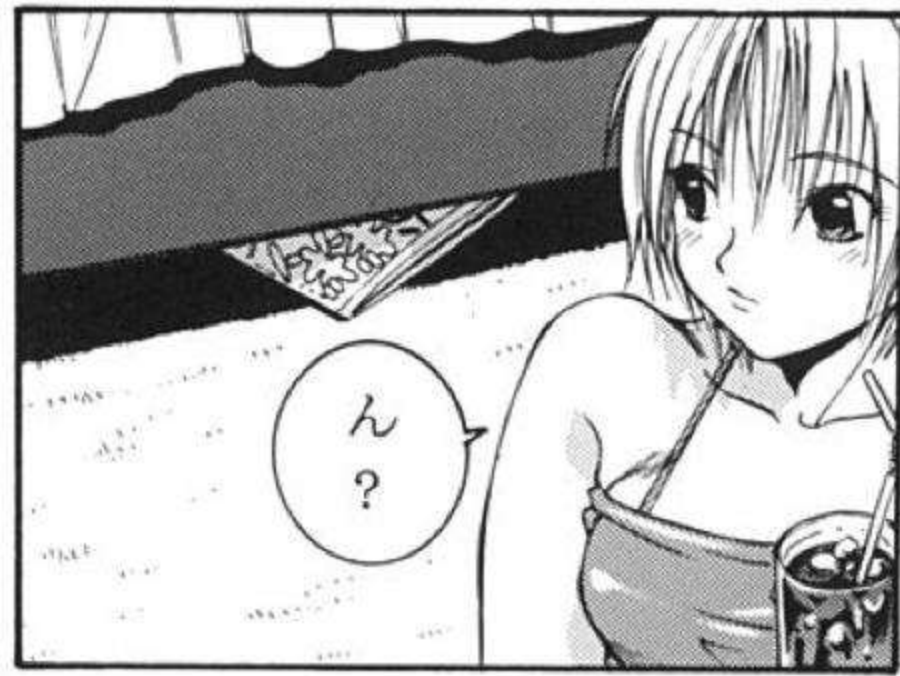
初めてじゃ  
ない?



## 養酒 オヘペ Yho-shu Ohepe



何  
これ?



ん?



ふーん  
こーゆー感じなんだ

てゆうか  
男の子の家つて  
初めてなんだよね





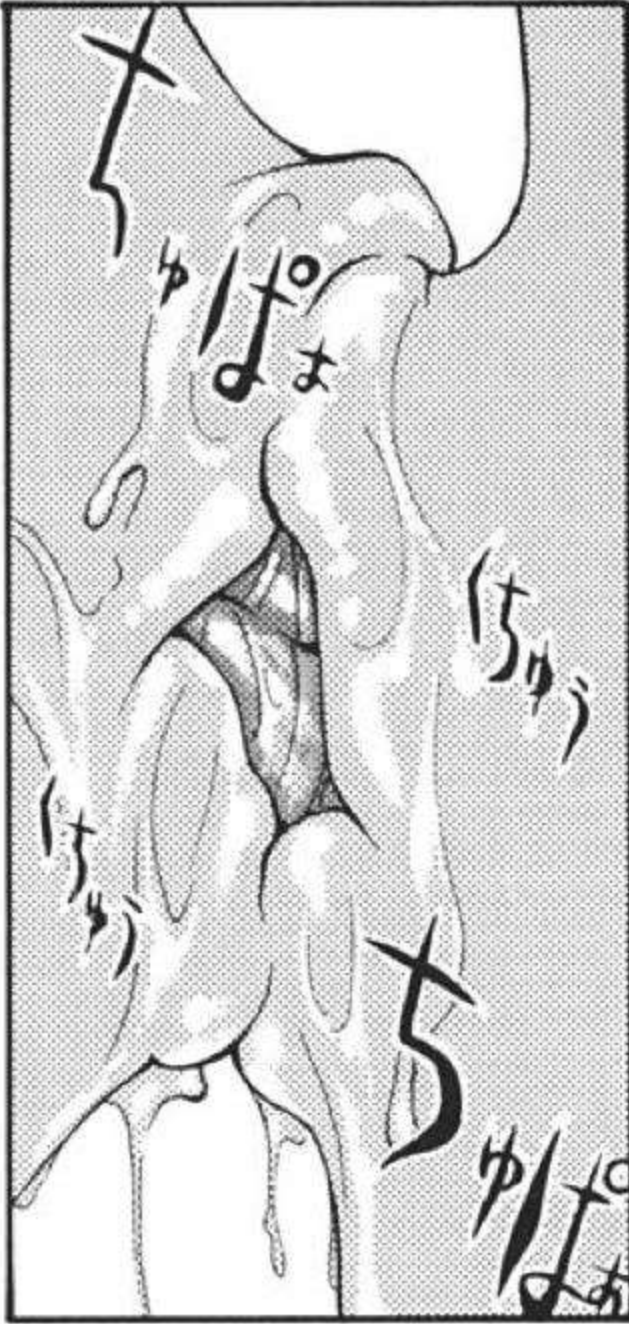


びっく  
り  
したよ……

いきなり  
なんだもん



……  
好きだよ





あ  
あ  
はあ  
はあ

あ、  
あ、  
はあ  
はあ  
あ、  
あ

あ、

アッ

アッ

アッ

アッ



あ  
あ  
あ  
あ  
あ

はあ  
あ……









## もうとーく その2

### つかさ

さつきが出てくるまではいちごの中でNo1キャラでした。  
 最初は、お友達のサークルで  
 ジャンプ本を書く事になったのがキッカケで、  
 ジャンプならいちごだろ～。 で  
 いちごなら西野かな～。 って感じてました。  
 さつきのところでも書きましたが  
 ブルセラ属性で、(純正のカッコよりも)ルーズソックスとか  
 制服の上から、すその長いセーターとかの方が  
 個人的にツボなので、自然と西野に流れましたね…  
 西野ってクチビルがプルプルでステキです。 ああ LOVE～  
 (西野だけそう見えるのは気のせいですかね～)  
 グロスでヌラヌラしたクチビルを見ていると  
 そりゃ～もう いろいろ想像するってもんですよ。ホントに。  
 (西野がグロス塗ってるかは分かりませんが)  
 最近、回想シーンでロングヘアーバージョンの  
 西野が出てきましたが、個人的には、あっちの方が好きかも…  
 ……いや。 ショートも悪くねーなー ……うう…  
 (なんかおもいきり作者の術中にはまっていますな…)  
 つーか、真中。マジ オレにも少し分けろ…  
 ホント 西野のくつ下だけでもいいから!!(笑)





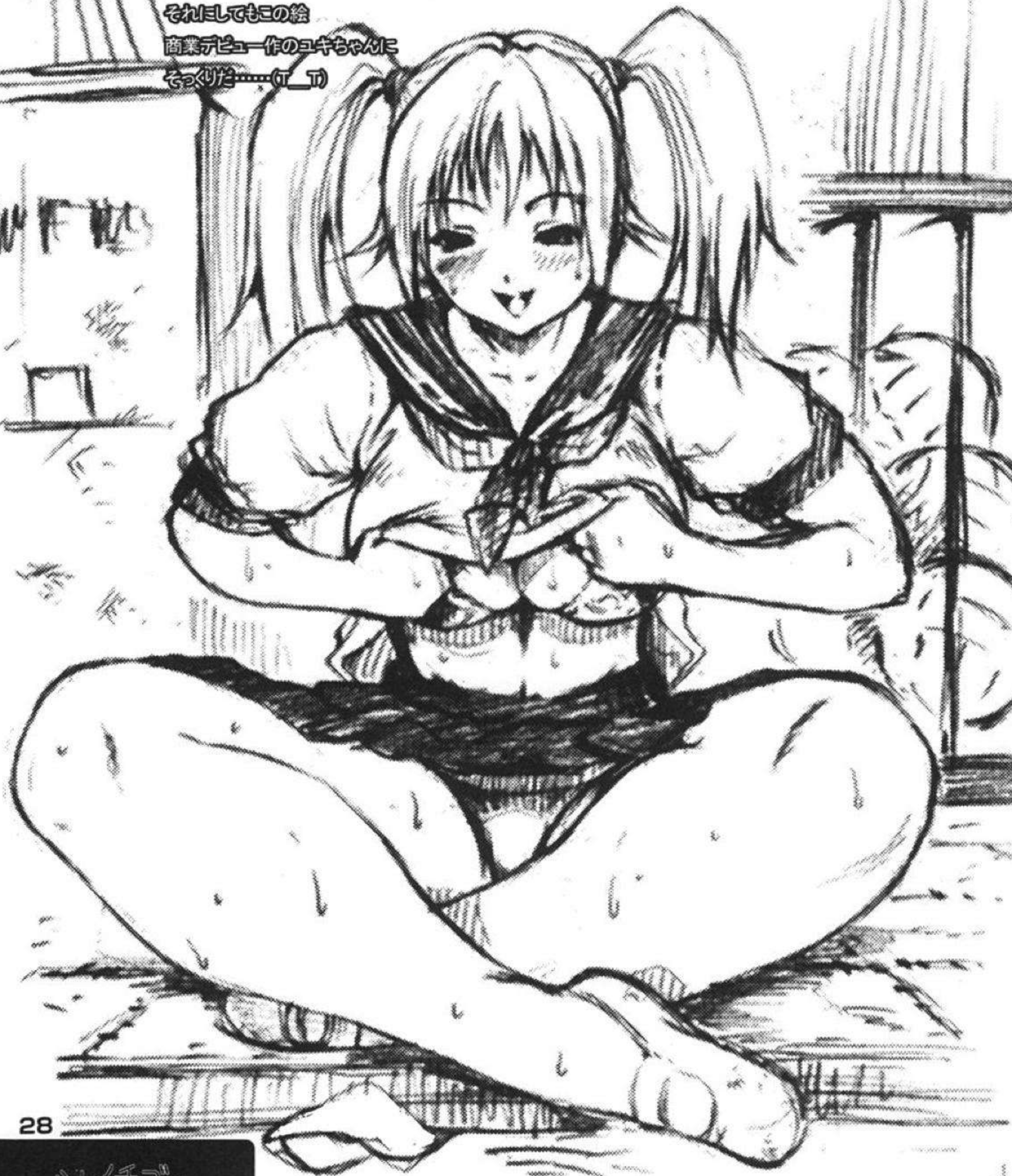
ohepe yo-syu presents

ハルイチゴ<sup>〃</sup>  
Spring Strawberry



さつきがする前からちよっぴりラインが  
それを見られてちよっと恥ずかしそうってな  
シチュエーションです。  
またさつき描きたいっす。

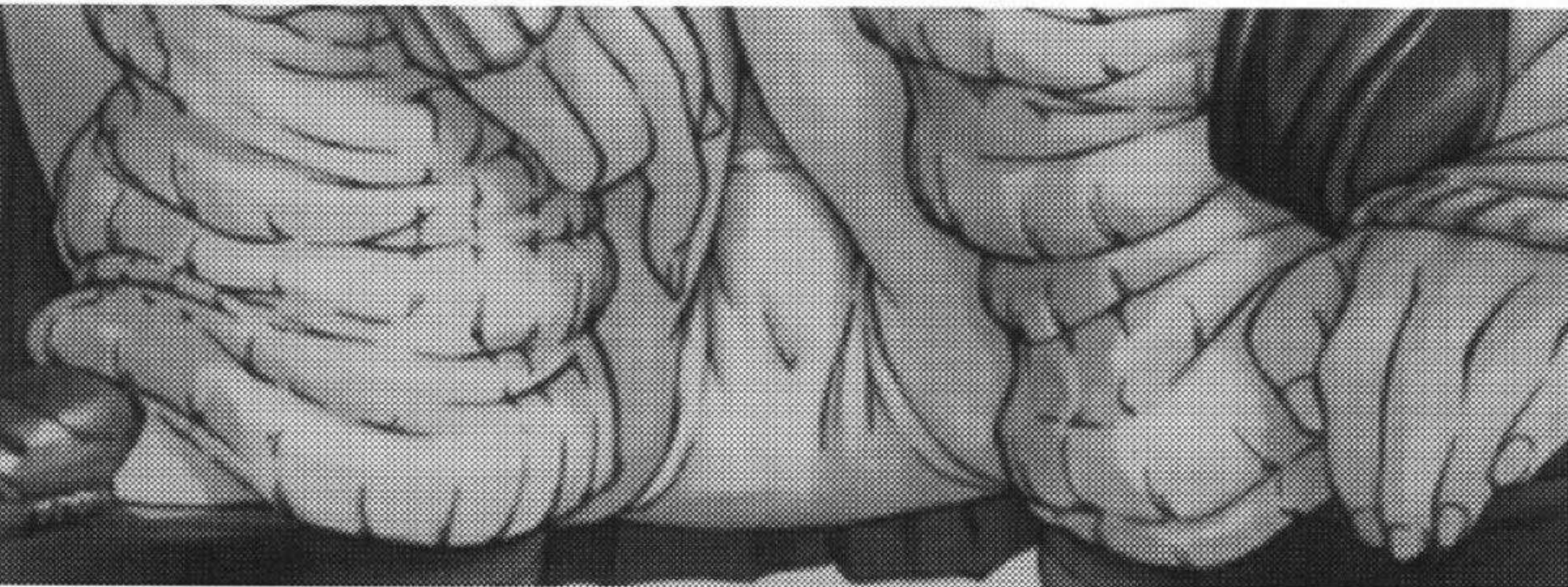
夏の夕方、放課後に  
蒸し暑い体育倉庫で「ね〜ここでしょっ」  
みたいなシュチュエーションです。  
(イヤ〜夏ってHな感じでステキです。)  
それにしてもこの絵  
商業デビュー作のユキちゃんに  
そっくりだ……(T\_T)



# 🍓 あとがき 🍓

この度は新刊【ハルイチゴ】をお買い上げいただきありがとうございます。

毎度毎度あたふたドキドキしながらですが  
2冊目の個人誌がなんとか完成にこぎつけました  
同人誌を描き始めて1年ちょいたちでしたが  
今まではまわりの友達がレポとかコミケ前になると  
同人の作業で修羅場ってるのを見て  
「たいへんだな～」なんて人ごとでしたが  
その大変さがマジ分ってきました  
イヤ～なんだかよくわかんないっすけど他の作家さんスゲーッス マジで。



これからはもっとマンガ描くペースが上がればいーなーとは思いつつも  
ナカナカ思うようにいかんです。  
来年の今頃も同じような事いってるような気がする…(´△`;) )

いやもうがんばらねば、ホント マジで…

ohepe yo-syu presents

# ハルイチゴ<sup>〃</sup>

## Spring Strawberry

yo-syu tamagotei vol2

### 著者

養酒オヘペ

ohepe yo-syu

### 印刷所

コーシン出版

### 発行日

04. 4. 29

### 発行

トユルトウル

URL <http://www.thultwul.com>

E-MAIL [thultwul@msn.com](mailto:thultwul@msn.com)

- 18歳未満の方の購入、閲覧を禁じます。
- 本書の無断転載、複製、上映、放送を禁じます。



最近メガネをかけ直したのですが、ヘッドホンと一緒にすると  
電脳人間になった気分です。

URL <http://www.thultwul.com>  
E-mail [thultwul@msn.com](mailto:thultwul@msn.com)

shepe yo-syu presents

ハルイチゴ<sup>〃</sup>  
Spring Strawberry  
**For adult only**  
yo-syu tamagotai vol2

