

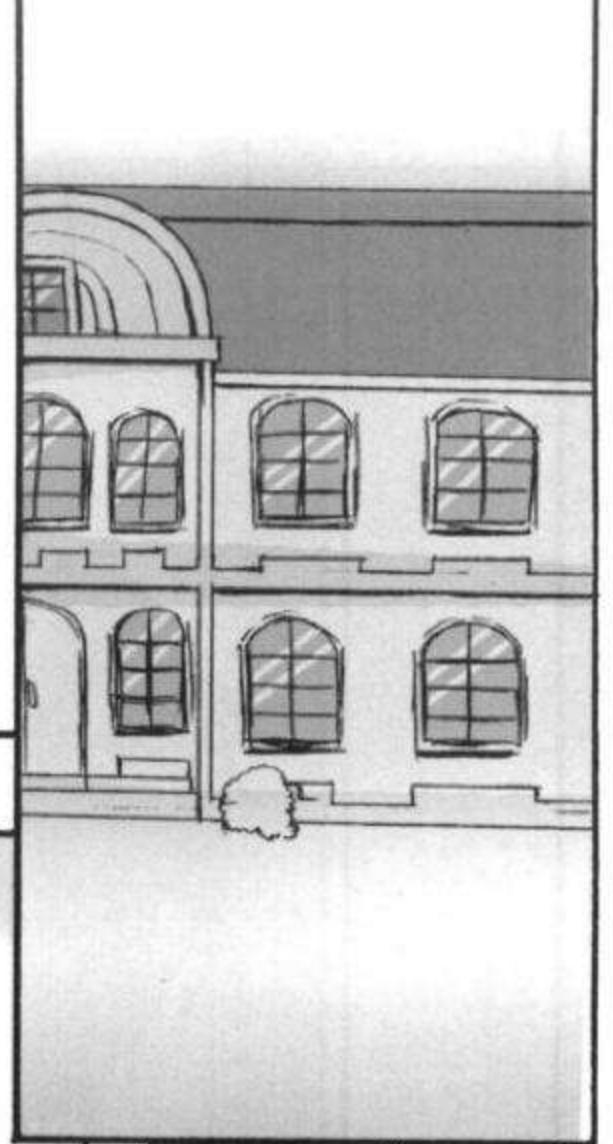


Hシエル
-PERCEPTRON-

ADULT ONLY



兄さん
いいのですか？



ああ

内容が内容だけに
私としては
兄さんには見せたく
ありません



……



いいんだ
見せてくれ
秋葉

今は何でもいい
先輩の情報を
知りたいんだ

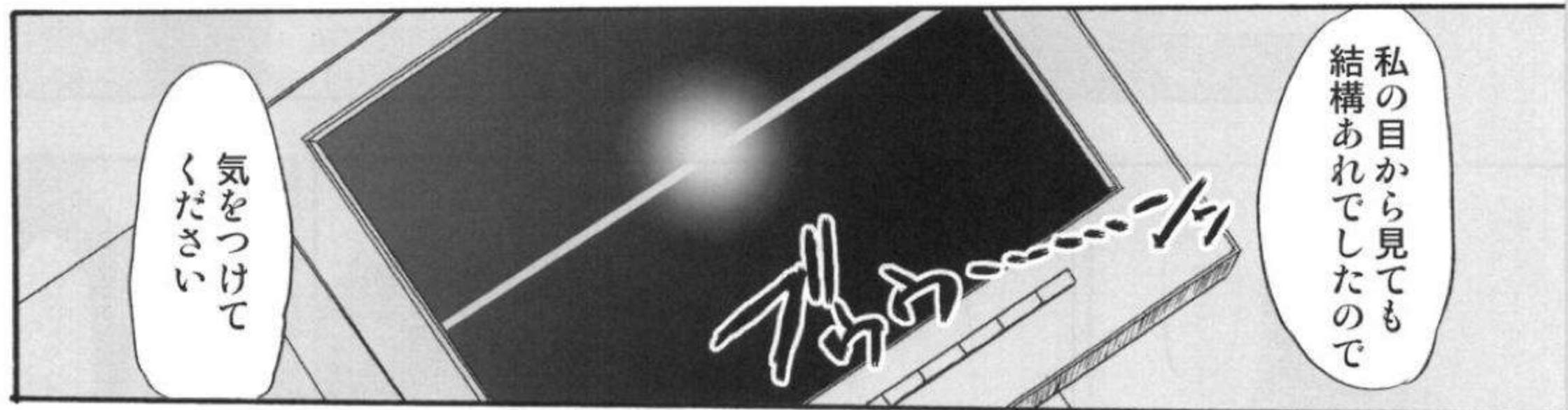


……



琥珀！

再生なさい！



では始めよう

埋葬機関所属シエル
改め
疑惑検体〇七二一

異端審問を行う

疑惑？
ふざけないでください

これは一体
誰の差し金ですか

異端検体に対する
審問第一番

肛門への
聖水注入審問

無視しないで
答えなさい!!!

すわい







こんなこと
許しません……っ

ひひ

漏れてるぞ
しっかりケツ
閉めておけ

それとも
ゆるゆるで
閉められんのか？

ひひ
折角の聖水を
仕方ないの

くそっ!!!



んうっ





あがつ!

あつ!!!

やあああつ

ずんずん

ぐちゃぐちゃ

ぐちゃぐちゃ

ぐちゃぐちゃ

ああああ

あああああ

ああ

悪くない
:ですか?

なかなか
どうして

ゆるゆるかと
思ったら



あ...

ああ...あー

あやああ



この淫乱めっ

ほれほれ
こうするともっと
いいじゃろ?

あつ!!! あん!!!

あああ



あああつ

あつ!!!

やだあつ
抜いてええつ!!!



いやあああ!!!

上品に吸い付いて
くるじゃないか

ぐちゃぐちゃ

ぐちゃぐちゃ



絶頂回数カウント
始めます
……1回目

ああー

あああ

あああ

あー

チン

チン

チン

チン

チン



ひひ
効くだろ?

2



うあああ
あああ

3

あああああ
あああああ
あああああ



あああ!!!

4回目



あああああっ!!!

だめえええ!!
またイッラ イッラ

5...6

7回目
イきました

あああああっ



あああんっ

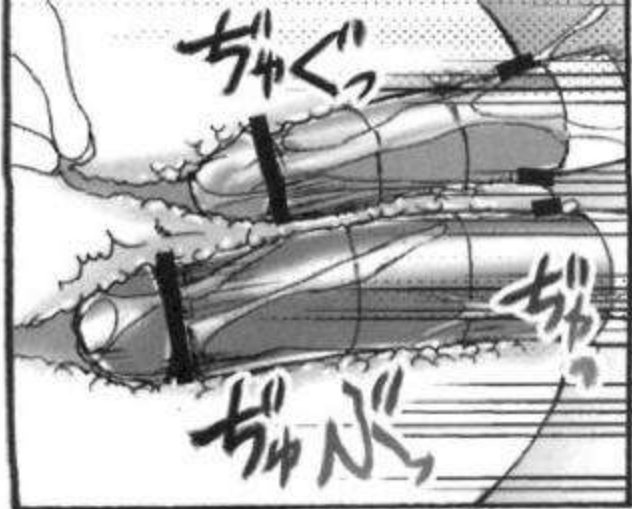
8...9

やだっ!
駄目ですっ!!!
私さつきから
イきっぱなしにっ

10

やめっええ

あああああ



ケツにぶち込んだ
聖水な...あれ

そうそう
言い忘れてたが



媚薬だから



あはああはあ

あはああ

ちゅん

ちゅん



同じ教会の人間だろ……何でこんな酷いことを……

ツン



言葉の額面通りに受け取れば『疑惑』という事なのでしようけど



兄さんも教会がどんな所か知ってるでしょう？

それに教会も一枚岩ではない
そういう事だと思うわ

だからって先輩はもう人間に戻ったんじゃない……



——でどうするんですか？

え？



私は遠野家の当主としてこの地の管理者として

この地でのこのような振る舞いは看過できません

犯人は捕まえないければ遠野家の名折れ
そう思いませんか？

第八〇一審
薬物投与による
審問



第八〇二審

肛門への
射精審問



はい





あ...
や...ああ...

あ...

ひう.....

うう.....

おいブタ 何一人で
イってやがるんだ？

もっと締めて
気持ちよくして
くれんかな

はひっ...



あああああ!!!





あゝ…
中出しの
お礼は？

ああ…

そんな…こと
言えません…

へへそうかい
強情なこつた

あああ…



よー！

あゝ…



イクラレイクラレ

尿穴イクラレ

ちゅ

ちゅ

あ

あ

もうめええええ

ありや壊れちまったか?

ちゅ

ちゅ

うう...

ああんんん

イクラレイクラレ

ああ〜

Fffffff

ああ〜

ちゅ

ちゅ

ちゅ

ちゅ

ちゅ

ちゅ

ちゅ

—そういうえば
聞きましたか？

んん

んん

ん…いや

なんかさつき東洋人が
二人ほど侵入した
みたいですよ

へへ
そりや怖いねえ

第四五五審

ええでも
すぐに捕まえた
みたいですよ

そう

んで

どうやら一人が
黒髪美人の吸血鬼
らしいです

こっちに
来るのかな？

ええ

ありや
それは可哀想に



おちんぼ
しこしこさせて
いただきます



あは

美味し...



あはあ

こっちも
ですね!

尻穴の方は
緩くありませんか?



ありがとうございます
頑張ります



あは



精神 ありがとう
フィニッシュ

あぁ

びしょ

びしょ

びしょ

びしょ
びしょ
びしょ
びしょ

びしょ

びしょ

■表紙の原画です。

シエルと言えば尻、
尻と言えばシエルと言える位
に互いは密接な関係にあると言えます。
それは決して過言ではありません。



奥付

性的な内容を含んでいます。
18歳未満の方は決して閲覧しないでください。
無断転載、個人使用の範囲を超える複製・配布
およびネットでの交換等は禁止いたします。



サークル名 :ばーせふとろん
発行者連絡先 :
発行日 :2008/12/30
印刷会社 :ねこのしっぽ



ADULT ONLY

PERCEPTRON-