

# 妓楼亭

『を』卷



成年向



ただ、かわいく描きたかったはずなのに  
だれなんだこのドSキャラは・・・

# もくじ

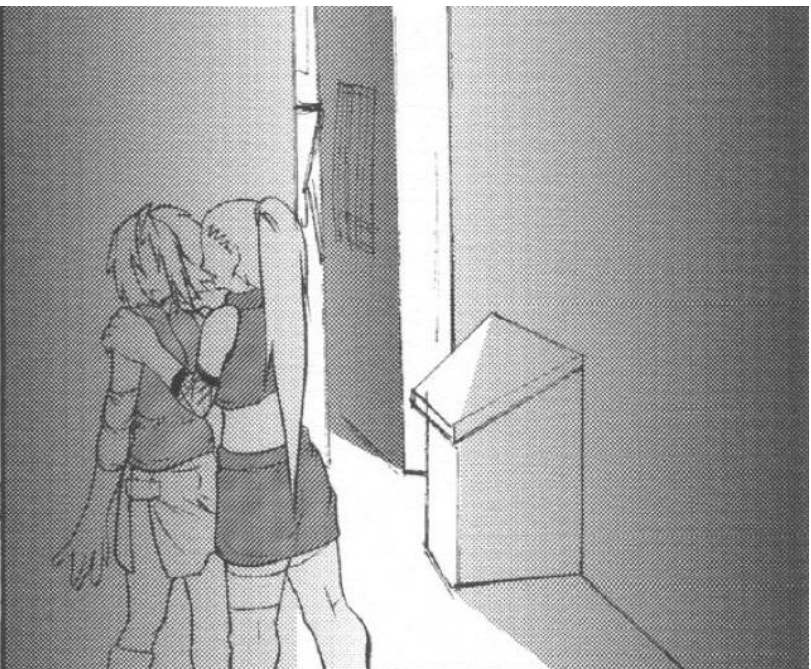
まんが・・・・・・・・・・5 P





あら、このしゃない  
どうしたの？

どうしたの？  
あんた



いの術はとめて  
解けたから忘れてたわ

あは、忘れてた



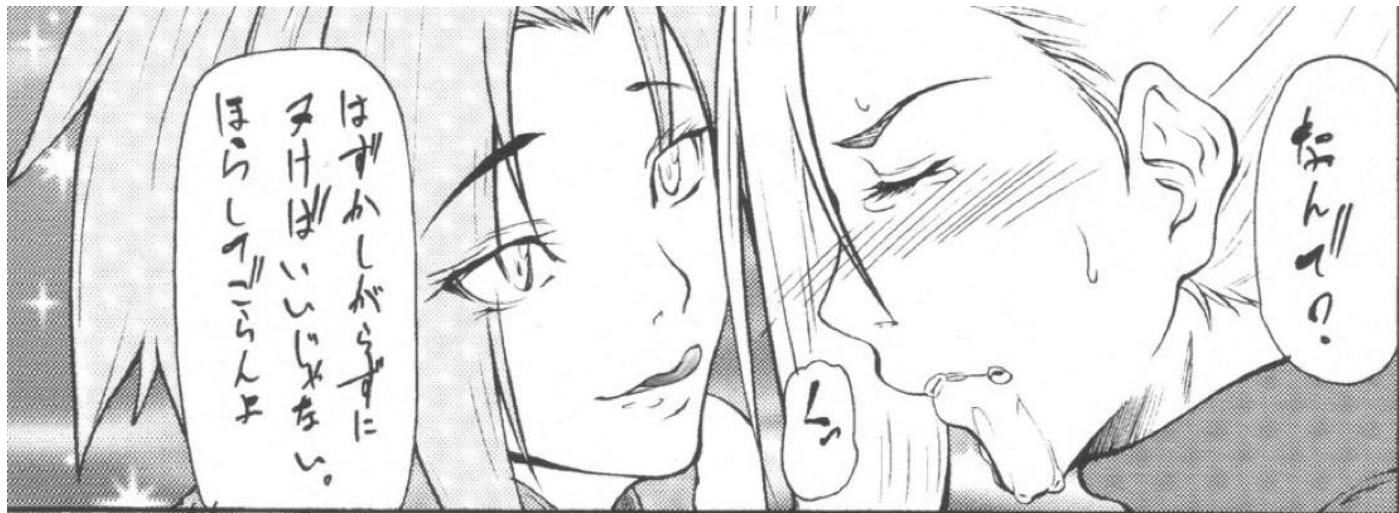
これだよ

あんたが仕掛けた  
術が全然解けない  
んだよ

しゃあ勝負は  
私の勝ちね



か、勝つていいから  
これなんどかして  
もう気が狂いそうよ



はあかしがらずに  
受けはいいぬをい。  
おん//の//いんよ

おん//の。

ん



おん



ん

おん

わかっているせに

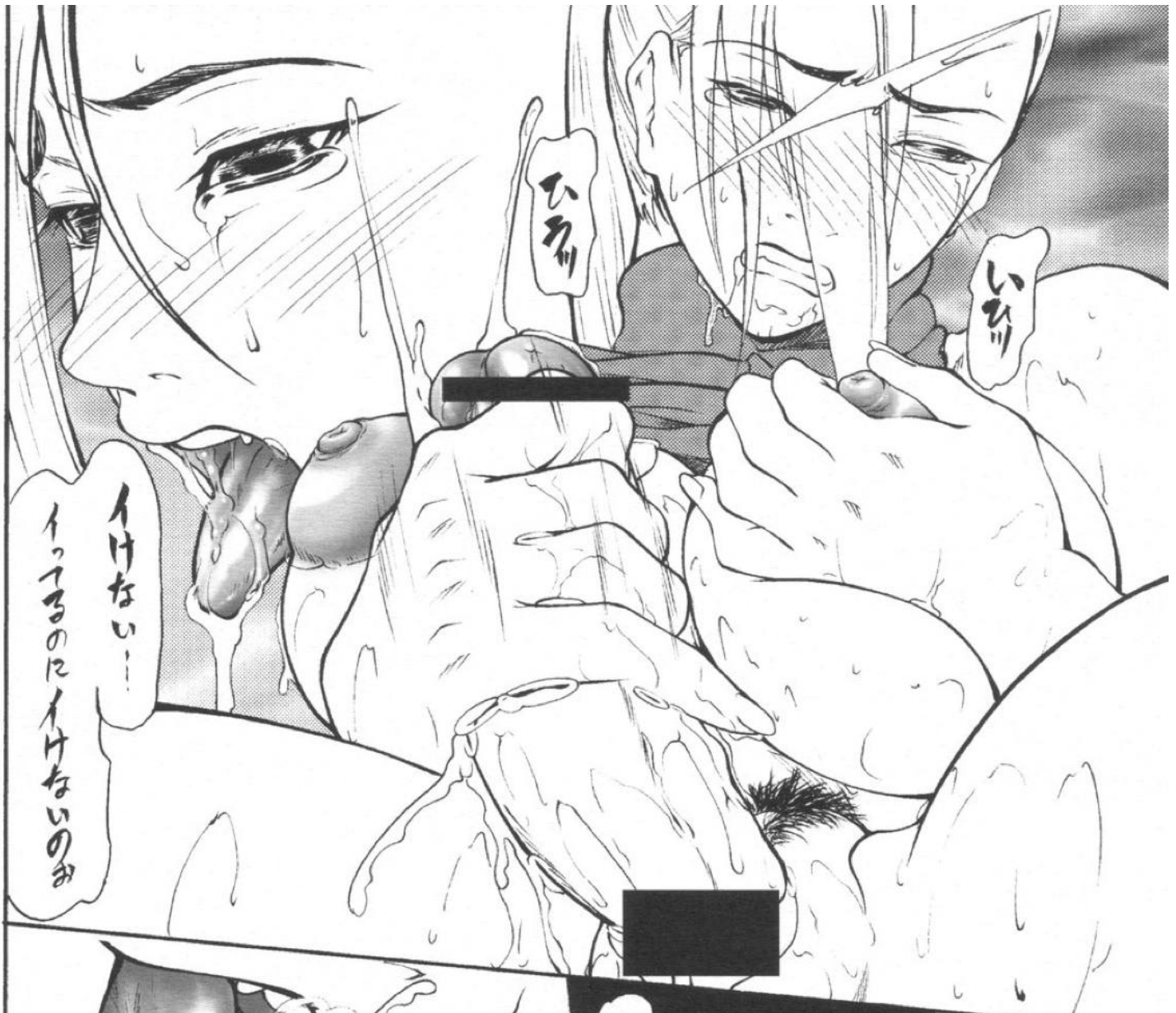
わかっているせに!!

ん  
おん

ん  
おん

HL

HL



いけない...  
いけるのにいけないのか

いけ

いけ



ま、待って

そりゃ技くらへ  
だもん。それくらい  
するわよ

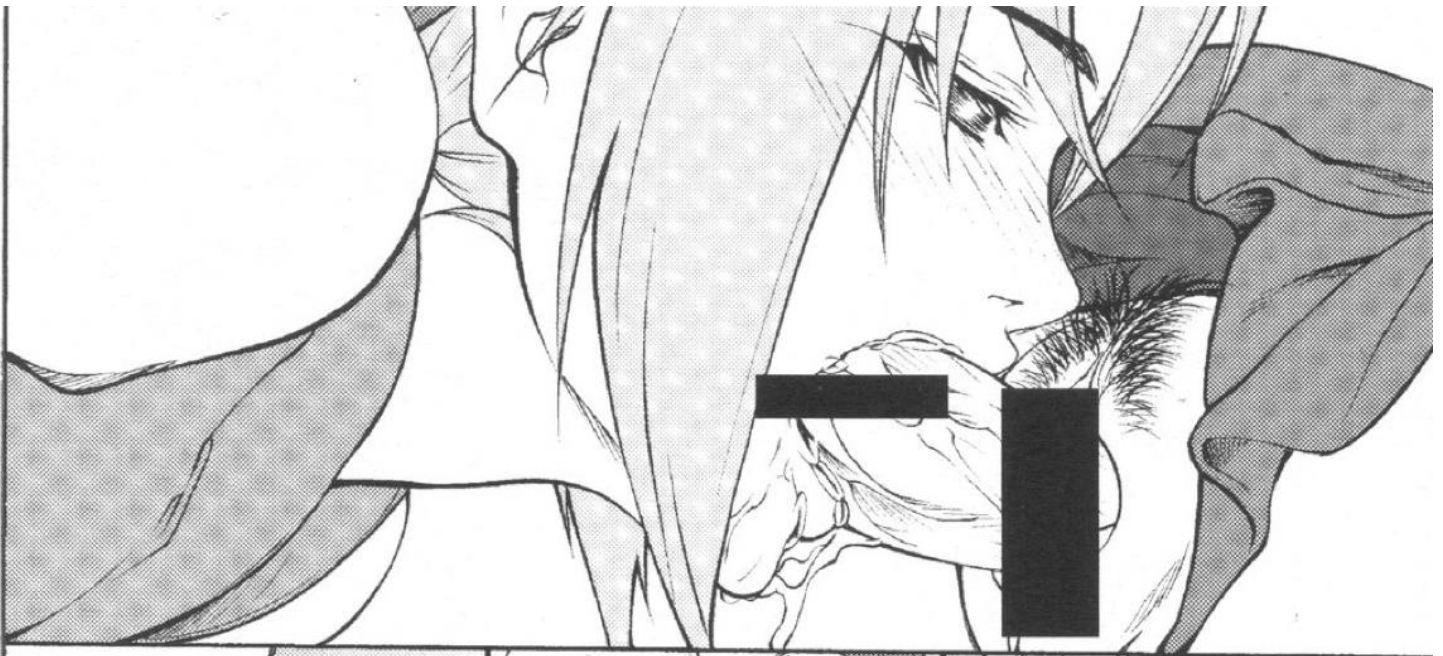


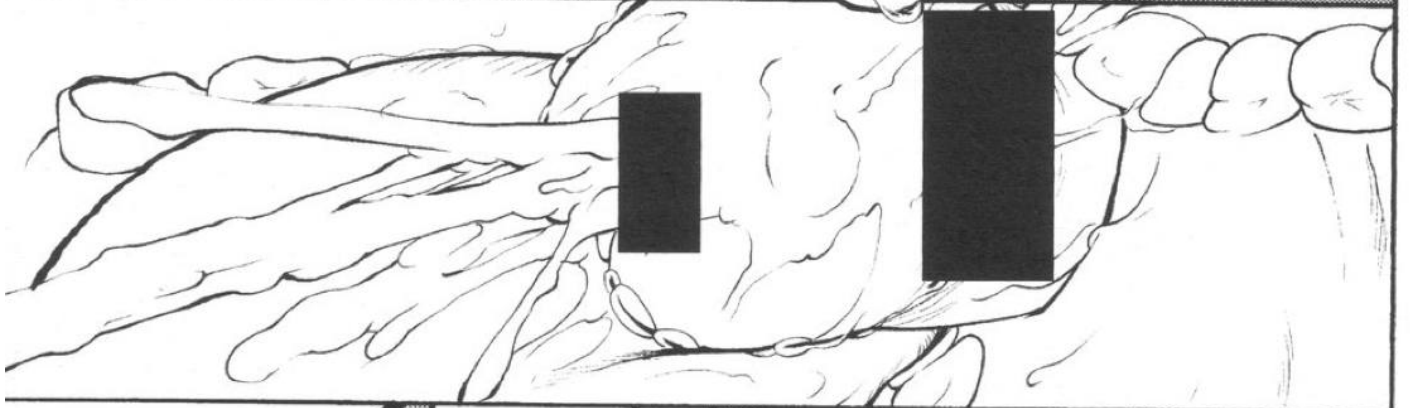
お、お、お

そふあ、その様子じゃ  
いのはっも解除  
できないな













そんな無防備なところ  
のひてると、また色々  
仕込んでやろうぞ



たたいまー

遅くなってごめん

誰かいるの？



いのもんね  
海まつりの

ふえの



んらんか...

んらん

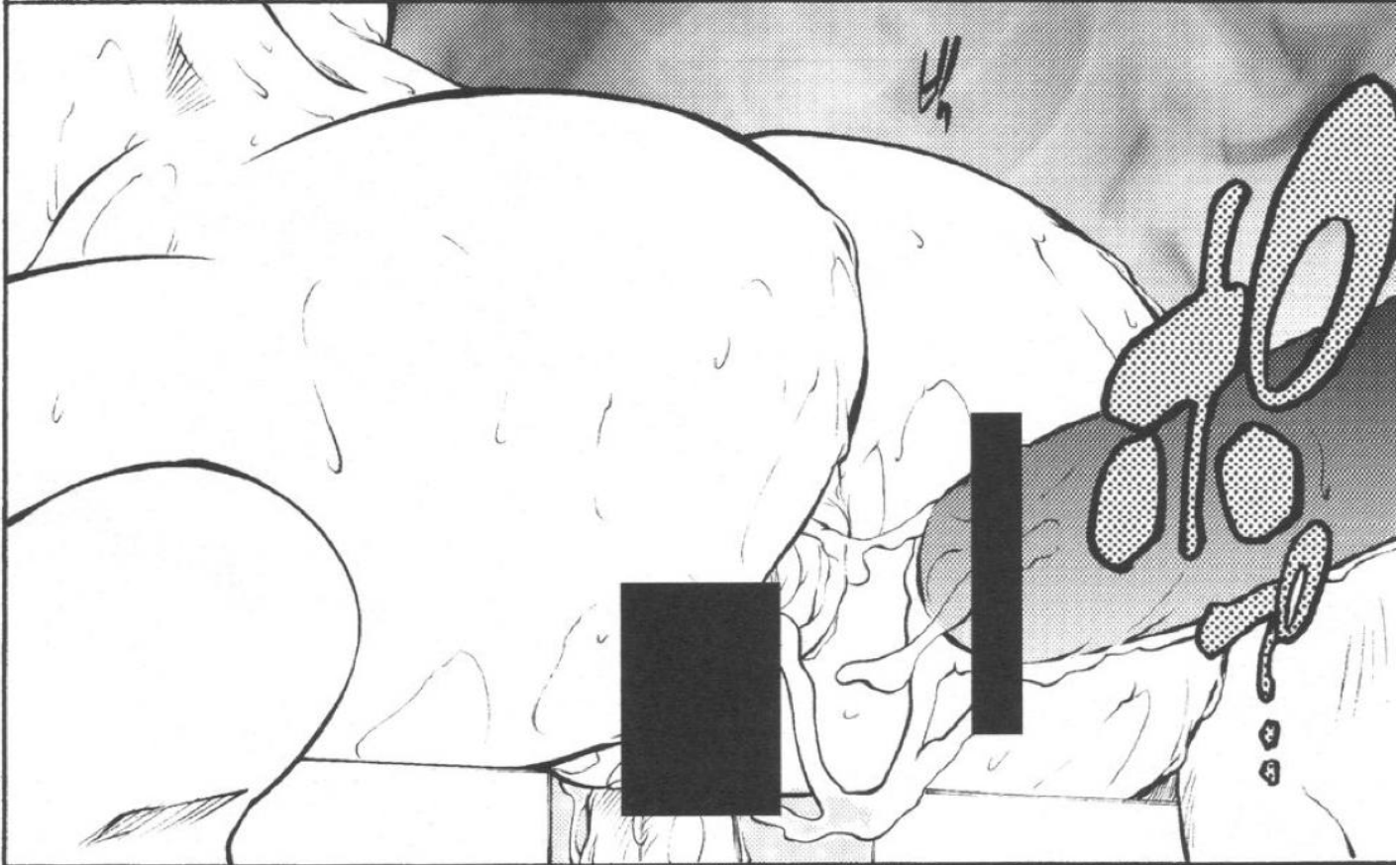
？

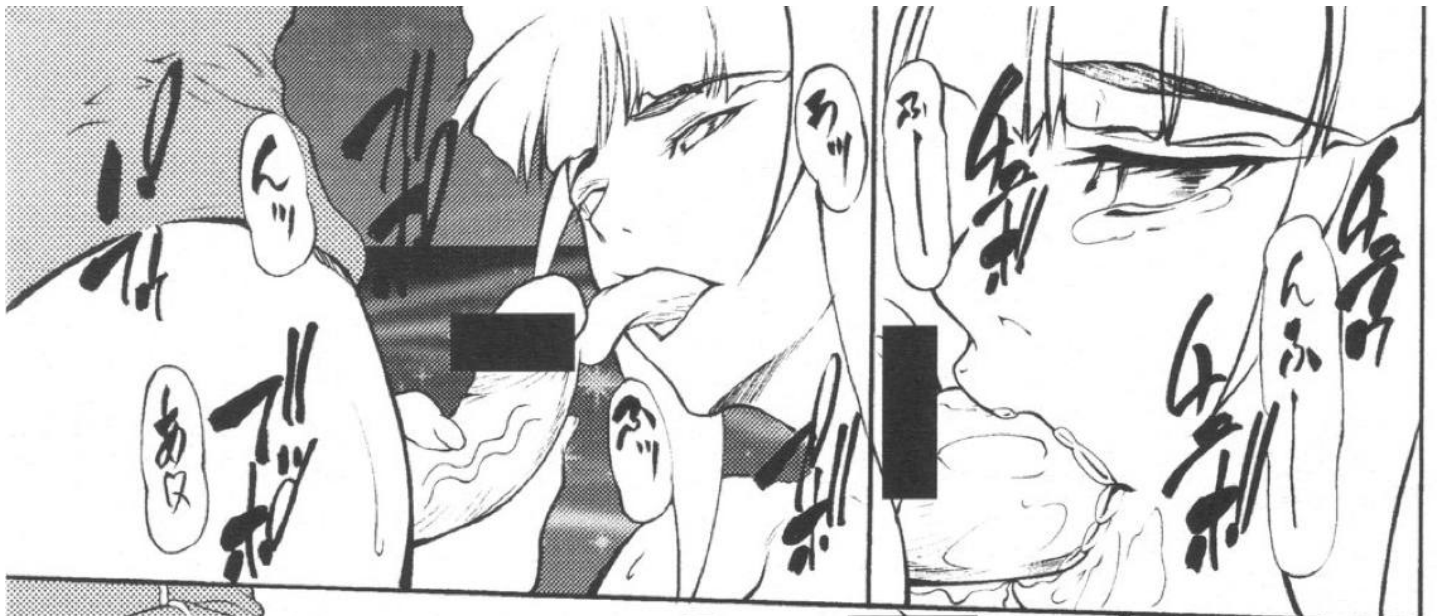












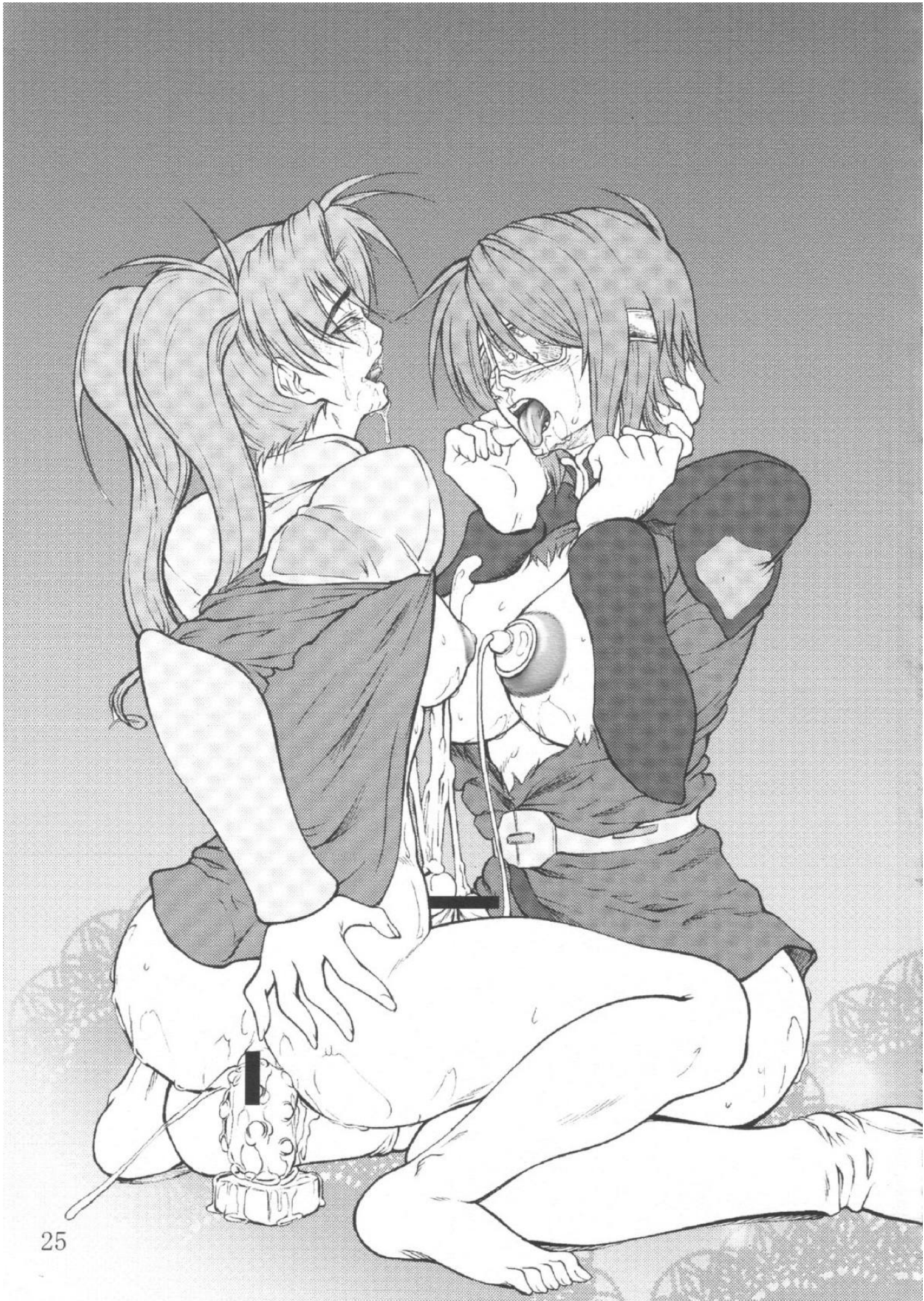




ぶつりと、終わる・・・









18歳未満の閲覧 及び  
無断転載 禁止

おくづけ

発行日 2006. 12. 31

発行 妓楼亭

印刷 株) クラビス フリーク

連絡

shizima@m13.alpha-net.ne.jp

# 妓楼亭

成年向