

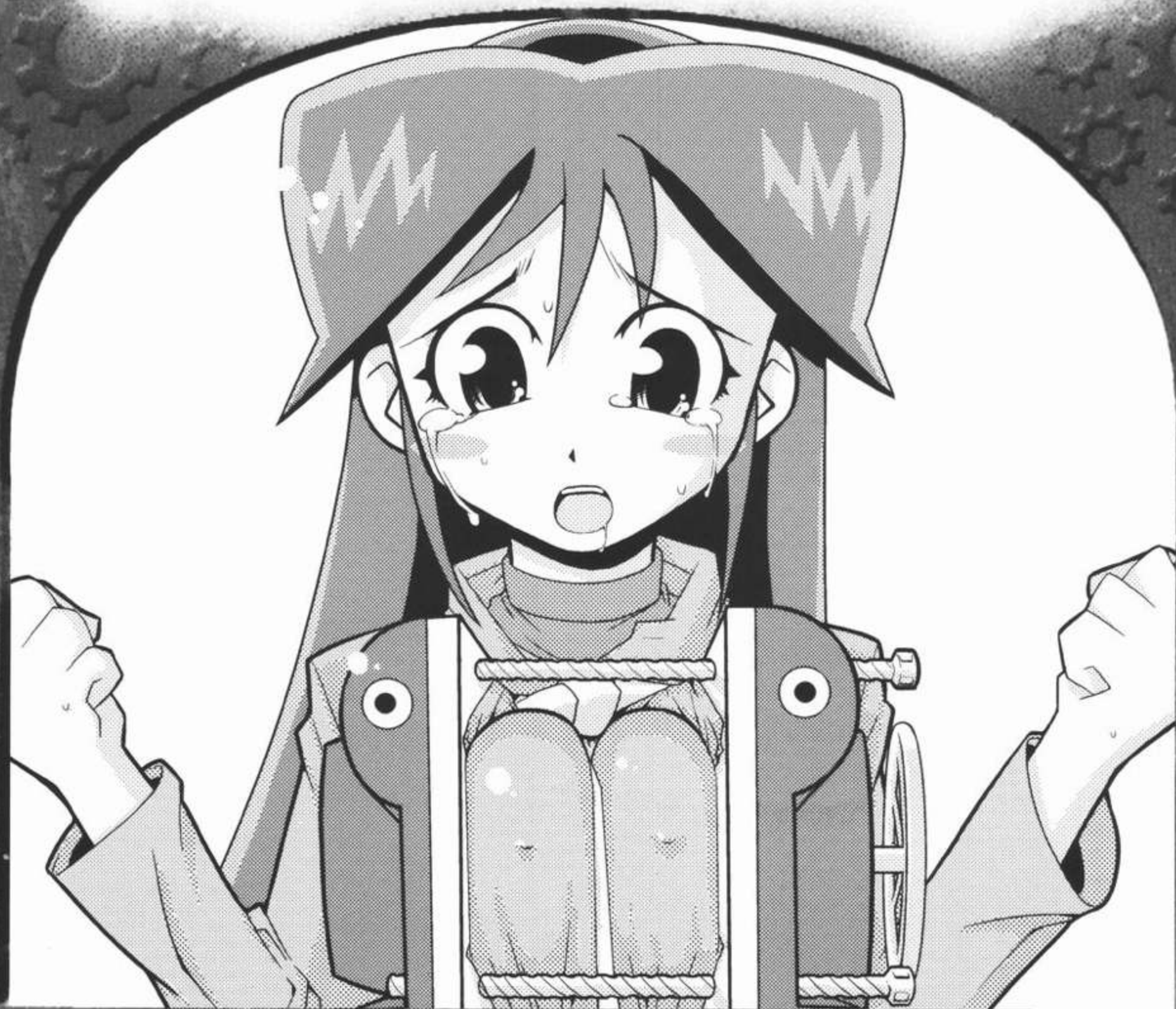
# TWILIGHT 333

FOR ADULT ONLY





じ ごとく まん りき じめ  
地獄万力締め



Illus. Zood

## 注意書き

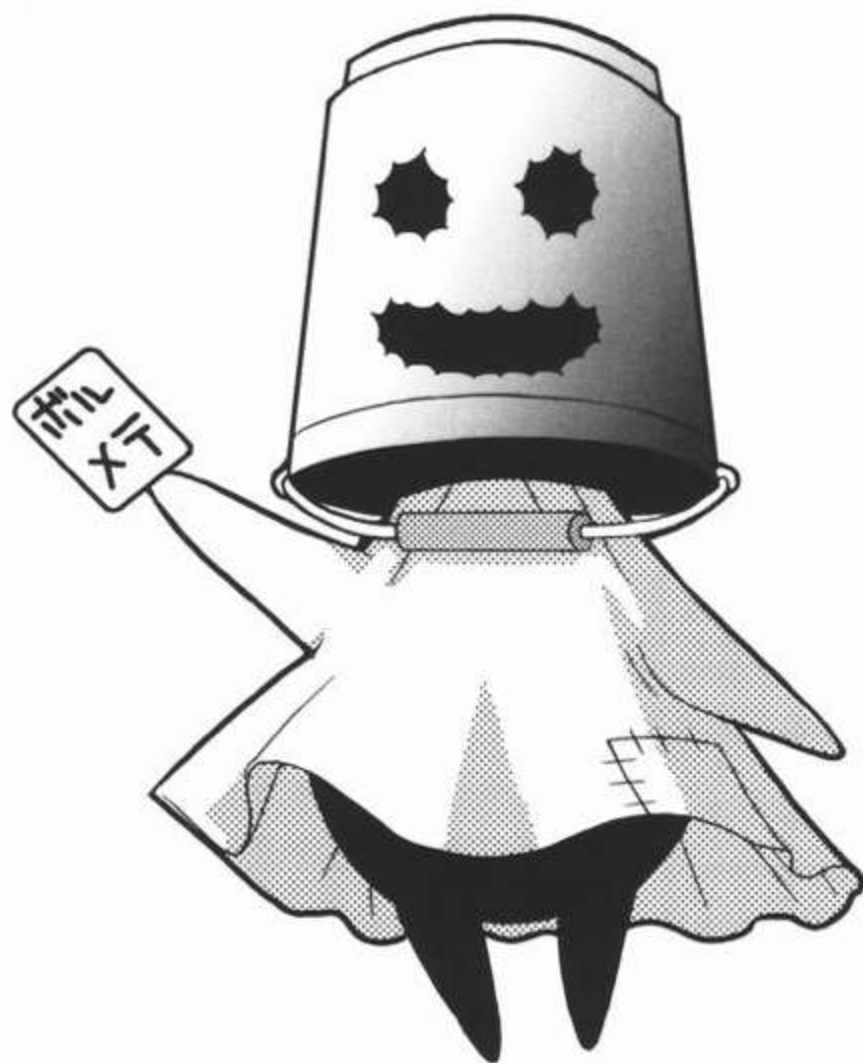
この本はTCGデュエルマスターズ第6弾までを基本として  
いますが、ものすごくむりやりな展開の為、変なカード  
レシピになってたりします、あんまり気にしないでください。  
というか描いてるうちにもどんどん新しいカード出るのって、  
かなり困るんだよね、使いたくなるし（笑  
ちなみにアニメオリキャラ沙雪も出番はこれだけです（笑

痛い…痛い…ちぎれちゃう…

## 序説

黄昏ミミと不亜幽、二人の真のデュエリストの  
闘いは自らの体をシールドにするという過酷な勝負に  
なり、幽の除去コンデッキによりドロローを潰される形  
でミミの劣勢が続いている…だが、トリガーのチャンスが  
くれば逆転も狙える…ミミはあきらめてなかった…。

(デュエルシーンをページの都合で割愛しました  
申し訳ないです)



-TWILIGHT DUELIST-





あうう…

あらあら…  
品のない貴女には  
お似合いの格好ね…

もっと無様な  
姿を晒すと  
いいわ…

シャドウムーン、  
シールドをブレイクッ！

オオ

オオ



クズが私に  
刃向かうから  
そうなるのよッ!



あつ…  
いやッ!

07

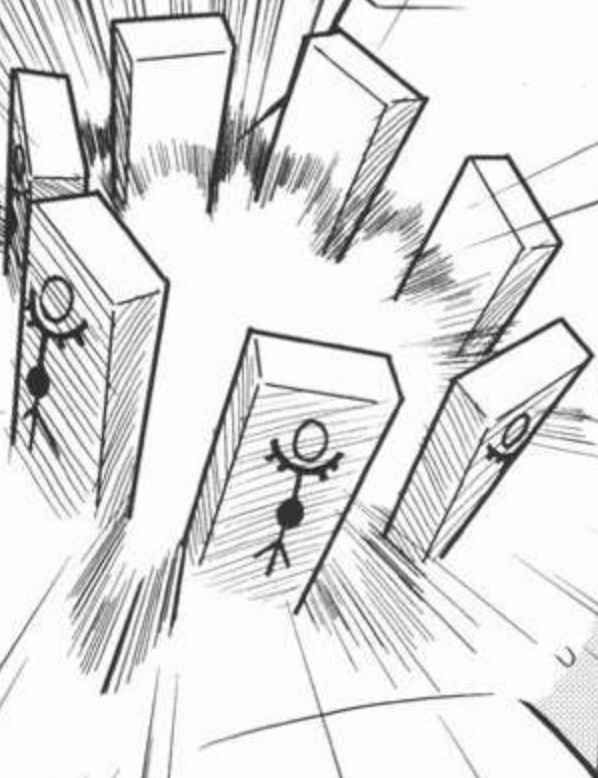
# 深緑の魔方阵

!!

S

シールドトリガー

T





これは…  
逆転の  
チャンス！

白凰様…力を…

お借りします…



深緑の魔方陣の効果で  
マナゾーンのカードを  
シールドへ！

仕込ませて  
もらったわ…

最強の  
シールド  
トリガーを！







\*ホーリースパーク：相手のクリーチャーをすべてタップする光系呪文





貴女の  
大切な  
シールド  
膜をね…



な、何を  
…いいいッ  
いやあ!

あ、ああッ  
あぎいッ!



ひいひいッ  
ぐぎいッ!





この、このオ  
抜けなさいよ！



ブラッディ  
イヤリング、  
召喚



\*ブラッディイヤリング：  
闇の軽量ブロッカー



こ、こんなコトして  
ただで済むと思わない  
でよ！



フフフ：  
卵胞虫の  
意味知りたい？



\*卵胞虫ゼリーワーム：攻撃時に相手の  
手札を一枚破壊する、闇のクリーチャー



タマゴを沢山  
出すのよオ!

揉みしごく  
とねえ

やっ  
やあ!

何かが  
入ってくるう!

13

ああッ!

いやあ  
ああッ!

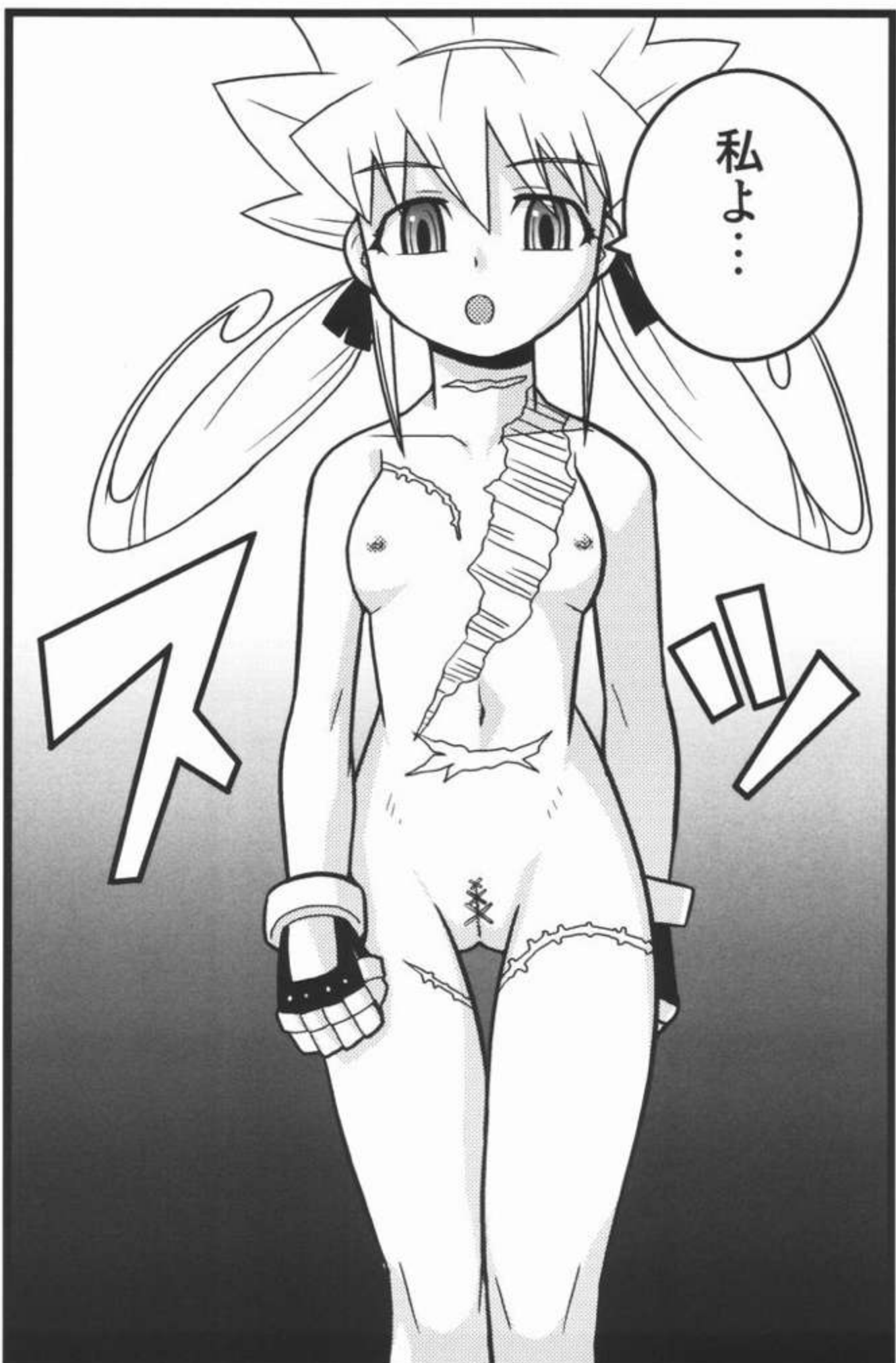
アッ  
アッ  
アッ



オオオオオオオオオオ









実験体だから  
ほとんど道具  
扱いだし…



帝王切開は  
3回したかな…

ここは開きつ  
ばなしたから  
自分で縫って  
閉めたの

もう…  
使えないけど

そうじゃ…  
そうじゃない  
でしょ!

なんで別の  
方向へ進むことを  
考えなかったの？

私なら  
こんな場所に  
いない!

帰る場所も  
好きな人も  
いる!

帰る  
場所…



でもあなたは  
もう帰れないし  
処女でもない

…でもあなたの  
言うとおりに、どこかで  
方向を変えることも  
できたかもしれない…





今からでも  
ここから  
一緒に…

なら



…そうだ

私にも  
好きな人がいた  
ような気がする…



ブラッディ  
イヤリング…



御礼に

ありがとう、  
あなたは優しい  
人ね…



な…  
どうして…

つらくならない  
ように、正気を  
飛ばしてあげます

この子たち  
キマイラ属は

あらゆる種族の  
DNAを持って  
いるのよ

ええッ！

さあ…  
ギガボルバ…

彼女を  
妊娠させなさい

いやあああ  
ああああッ！





ああッ!

いた、痛い  
痛い痛いッ!



そ、そんな  
トコはやッ

ひびく!



ウツウツウツ

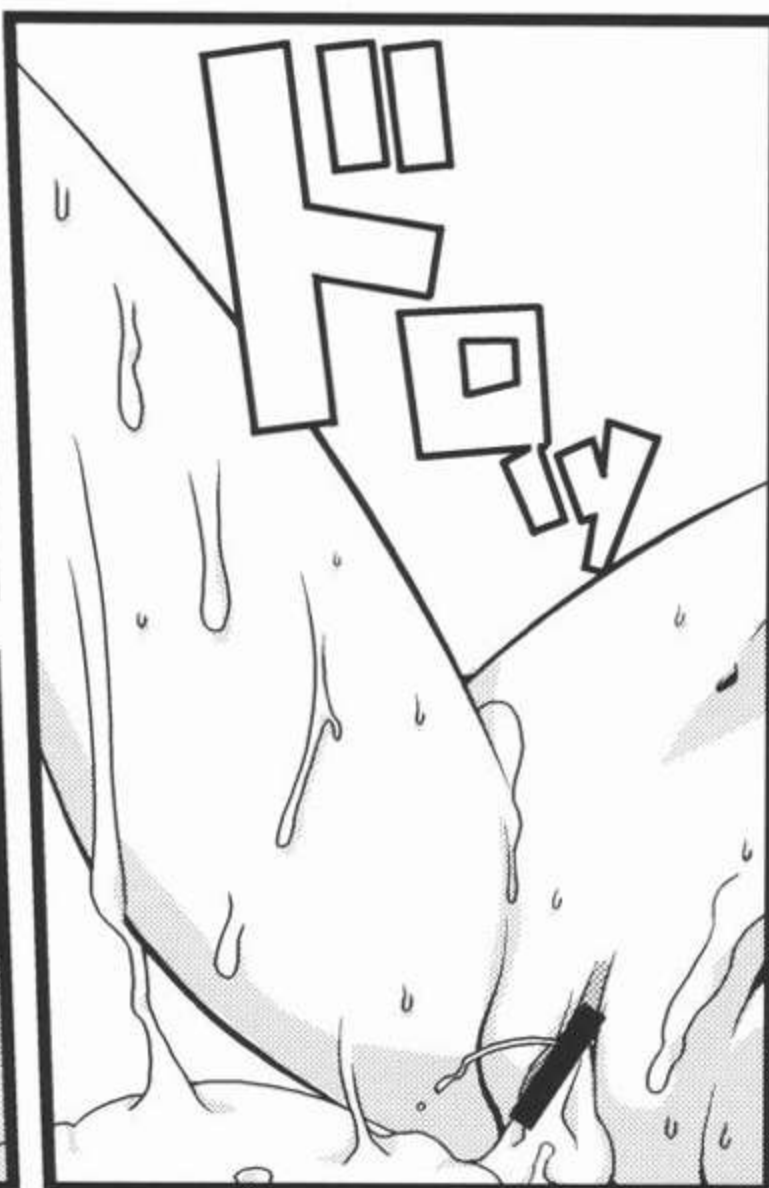
ひびく、  
じぎららららッ!



はあああああ  
あああああッ！







21

…私は

黄昏……  
奇襲の……

新しい実験体  
かなり具合いいぜ、  
特に体がたまらんぞ

あの歳であの胸だから  
な…一体どういう成長  
してるんだかな





ほらよ、  
フェアリーライフ  
超動だぜ：  
…ククク…

\*フェアリー・ライフ：自然系呪文  
山札の一番上のカードを一枚マナ  
ゾーンに置く

えは  
マナはじ？

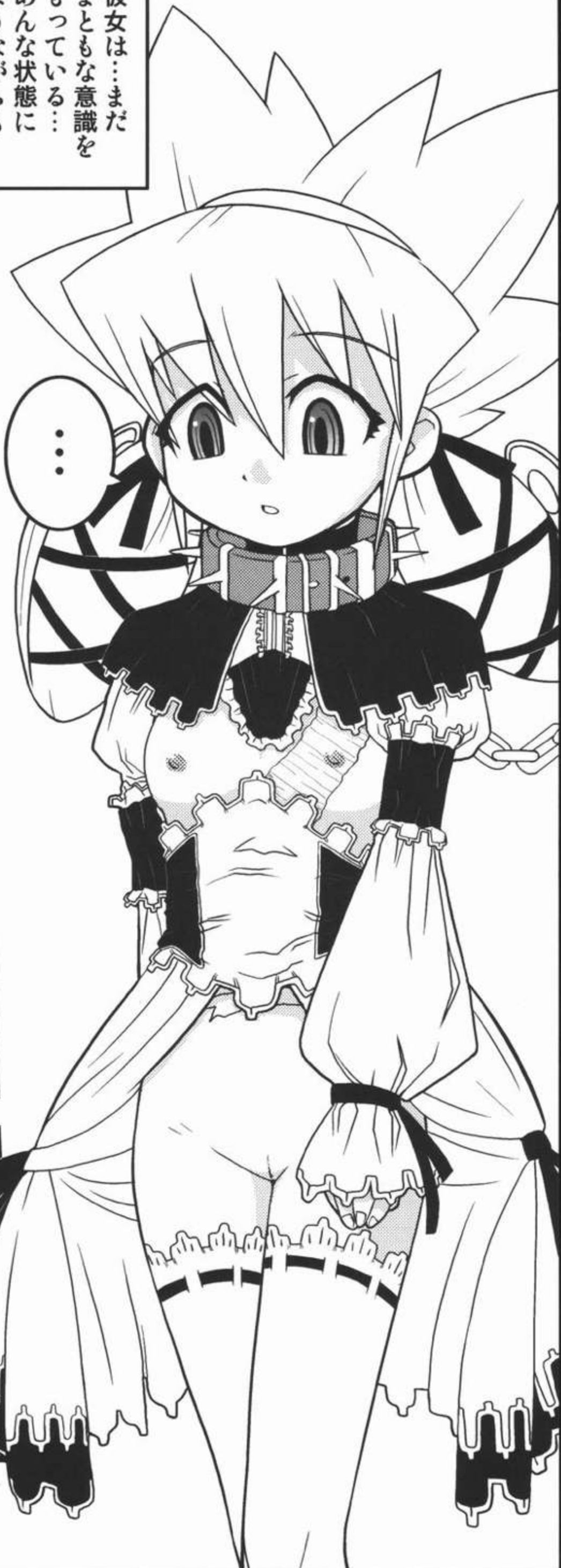
あはっあ！

コイツわりと  
傑作かもな、  
弄りがいあるぜ

ちゃあー

彼女は…まだ  
まともな意識を  
もっている…  
あんな状態に  
なりながらも

よく働いてる  
ようだな…幽



これからも  
そうであれば  
彼らの命は  
保障しよう

彼女の事情が何にせよ  
私は私のやるべきコトを  
貫き通すだけだ…  
だが、もし…  
真の解放者が現れる  
なら…



\*サウザンド・スピア：火系火力呪文  
バトルゾーンにあるパワー4千以下の  
クリーチャーをすべて持ち主の墓地に置く



て、てめえ  
何者だ!

なんだコイツ  
異様につええ!



うげえツ!



ひ、ひるむな  
倒せ!



超動

サウザンド・スピア





真の解放者：  
それは忌まわしき  
輪廻を解き放てる  
者：



史上最強の  
デュエリストにして  
カードマスター：



切  
札

勝  
舞



## あとかき

4週間後にこにやにやちわ（意味不明）どうもZOODです。  
今回はデュエルマスターズ！！イイトシしておはスタ見てたり、  
コロコロ読んでる大きいお友達にしかわからないマイナーネタです（笑

本来ならば一年前に決行する予定だったのですが、その時やっていた  
デュエマアニメが突然打ち切りにあい、気持ちが萎えたので保留状態  
になってしまいましたのです。

ですが、1年経って地上波への復活！！（衛星電波では完成してるぶん  
だけ放送されましたが、子供にトラウマを残しかねない終了の仕方でした）

…やるなら今しかない…。  
今やらずして、いつやれることになろうか！（笑



ちなみに原作は初期MtG時代からのファンで、  
単行本も全部もっています。  
オススメは3、4巻のVS黄昏ミミ編。  
ミミは原作の登場の仕方の方が好きです、  
アニメ版は最初の方からして勝舞との間に  
馴れ合いみたいなのができてて、奇襲のミミの  
印象が薄くなってしまっていたような…むしろ  
その後の方が活躍してたし…（笑

カードゲーム自体は、さすがに相手もないし  
コレクションするにもお金がかかりすぎるので  
手を出してません。（資料として少し買っては  
いますが）  
そのかわりGBA版は買って遊んでおります。  
基本デッキはまわればうれしい赤緑ビート、  
青にも黒にも白にも弱いです  
…トホホ（笑

皆様も興味がありましたらやってみてください。

それにしても…本を出すのが少し延びてしまい  
出したカードの匂が過ぎってしまったのが  
悔やまれます…ギガボルバなんてもう誰も使って  
ないんじゃないか…。

原作もミミの妹のナナがでてきてるし…、  
ミミもナナぐらいの時はあれぐらいの体  
だったんですかね…一体どういう成長を  
すればあんなに立派に…黄昏家恐るべし（笑

それでは今回はこのへんで…

2004/8/15 ZOOD

# DUEL MASTERS

黄昏  
DUAL





MIMI

TASOGARE





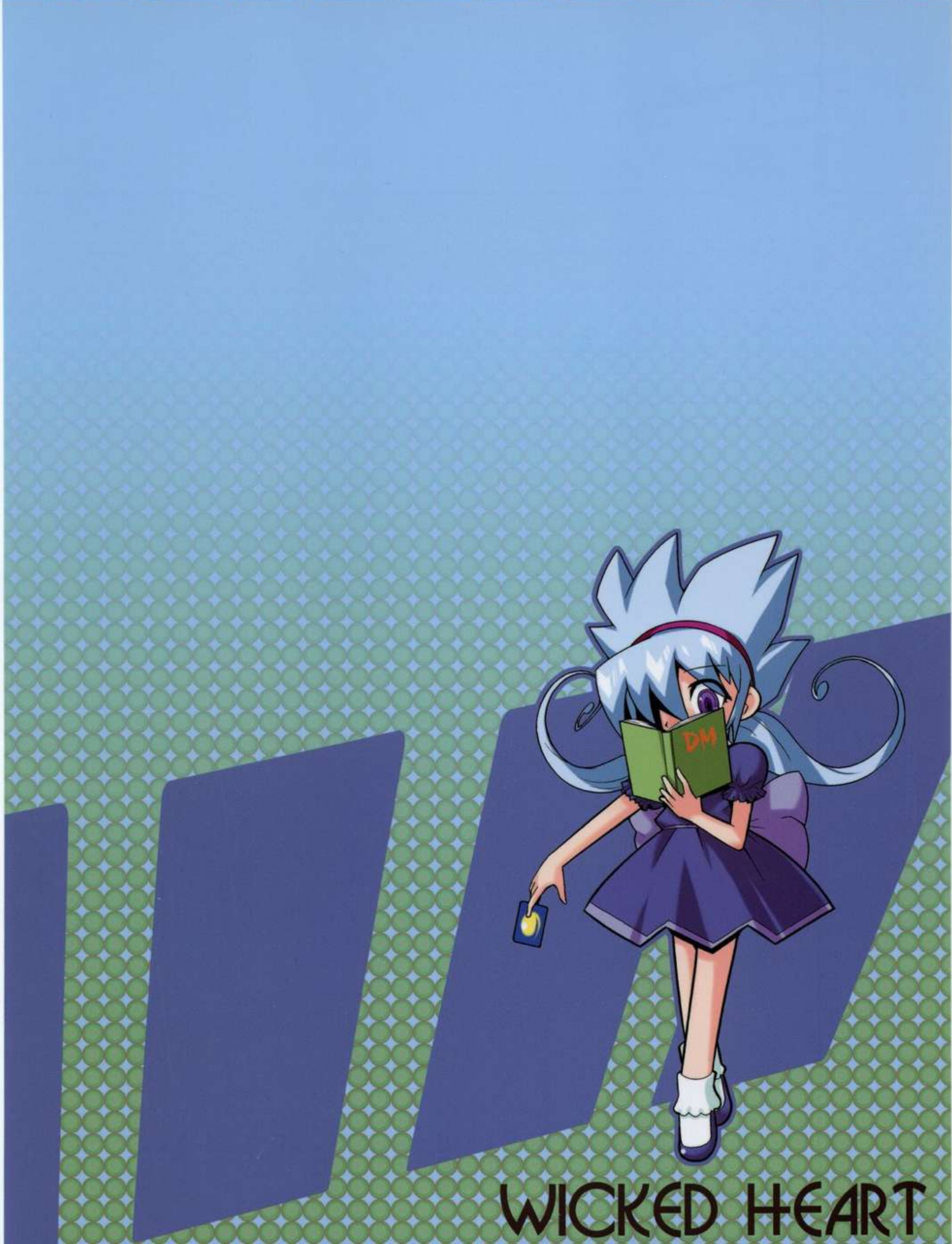
illus. Zood

奥付

発行日  
2004年 8月 15日  
印刷  
SUNRISE PUBLICATION CO.,LTD.  
発行  
WICKED HEART

無断転載は呪われ、苦しみのち黄昏地獄拳1万発！！w





WICKED HEART

