

・説明

エーテルプラグ(仮)

粘膜接触によってよりダイレクトにウィッチの魔導針能力を増幅させます
魔導針に連動して回転し素敵を行います
ゲル化エーテル水コーティングで入れやすく抜けにくい形状で腸壁にも優しい仕様
装着には専用の技師が必要となります



専用潤滑液



専用指サック



固定用前張りシール



・装着準備

まずは確認 しっかりと確認しましょう
ウィッチの場合あまり見られませんが
挿入部付近に体毛が生えていた場合
接触不良の原因になります



失礼します

前後ともに
しっかりと念入りに確認



じー

陰核部は魔道回路の
接触部分です
綺麗にしておきましょう



陰核包茎のウィッチの場合は剥いておくと
より接触感度がよくなります
剥いた後は戻らないよう専用の
シールをはっておきましょう



装着時に切れてしまわないよう
よく慣らししておきましょう
まずはプロダクションの練習から



専属の整備兵になった場合に備え
ウィッチのどの辺りがもつとも
リラックスできるか調べていくことも重要ですよ



続いて挿入しやすくするために
ウィッチ用潤滑液を使用します
傷つけないよう防護サックをして
塗りこんでいきましよう



接触不良回避のために
クリーニングも平行して
行います
奥まで潤滑液がいきわたる
よう入念に塗りこみましょう





装着

ほぐし終わったらいよいよ装着です

最初のうちは

性能は低いですが装着しやすい

小型を使います

細い先端部を入れー



そしてゆっくりと返し部分まで挿入しましょう

あとはサイドの紐を
結べば装着完了です

その際陰核と魔道回路をぴったり
合うよう調整します

※吸着効果でロックします

上下左右の調整が終わったら
次は動作確認ですー



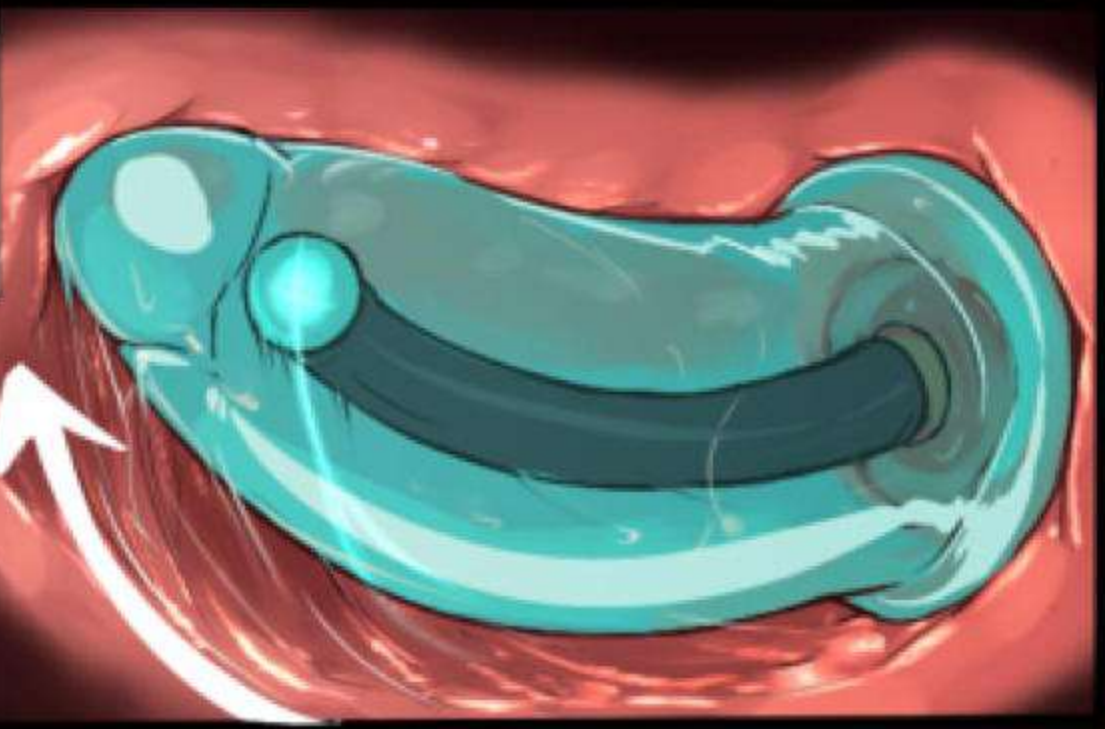
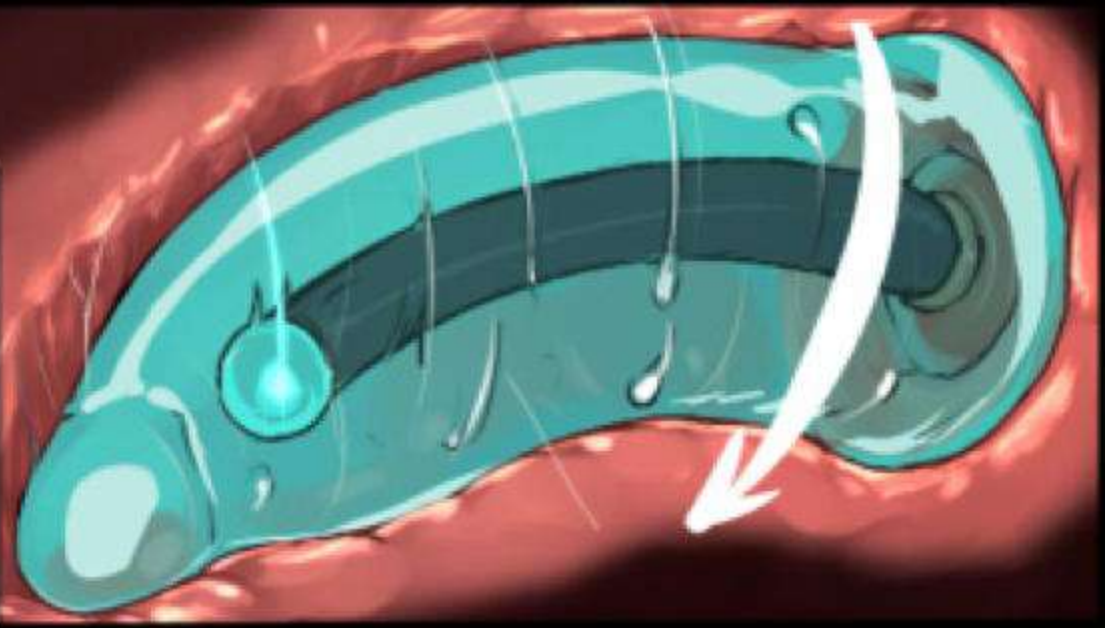
動作確認
装着し終わったら動作確認です



※魔道回路に極微量の電流が走りますが人体には無害です



戦場での窮地でより性能を引き出せるよう興奮状態に合わせて策敵速度が上昇します

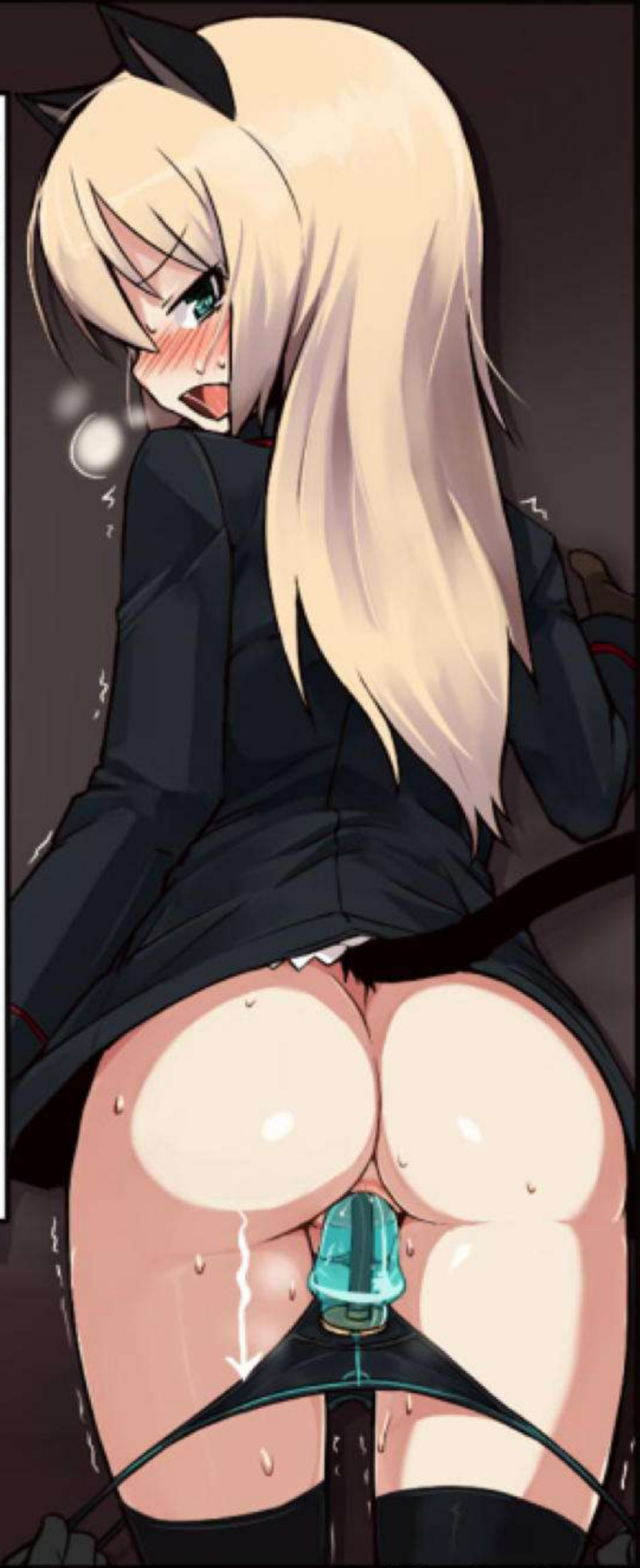


動作中に違和感がないかウィッチに確認しましょう
同時に正常に装着できているか
目視で確認します



どっつてスガッ...

メ、カ、キ...



・装備解除
勢いをつけずゆっくりとおろしましょう
抜いた後はシールもゆっくりと剥がします
装備解除後は装着部をよくマッサージして緊張をほぐしておきましょう



以上をもって
新装備の講習を終わります
※ウイッチからの評価が悪かった場合
別部署行きとなります



入念に装着状態の調整を行うハイデマリー氏



開発初期の装着テストの様子

当時は適切な潤滑液の量もわからず
サイズもウィッチへの負担の大きいものであった



装着訓練を行うハリデマリー氏とハインリーケ氏



※裏返しての使用は想定されておりません

