

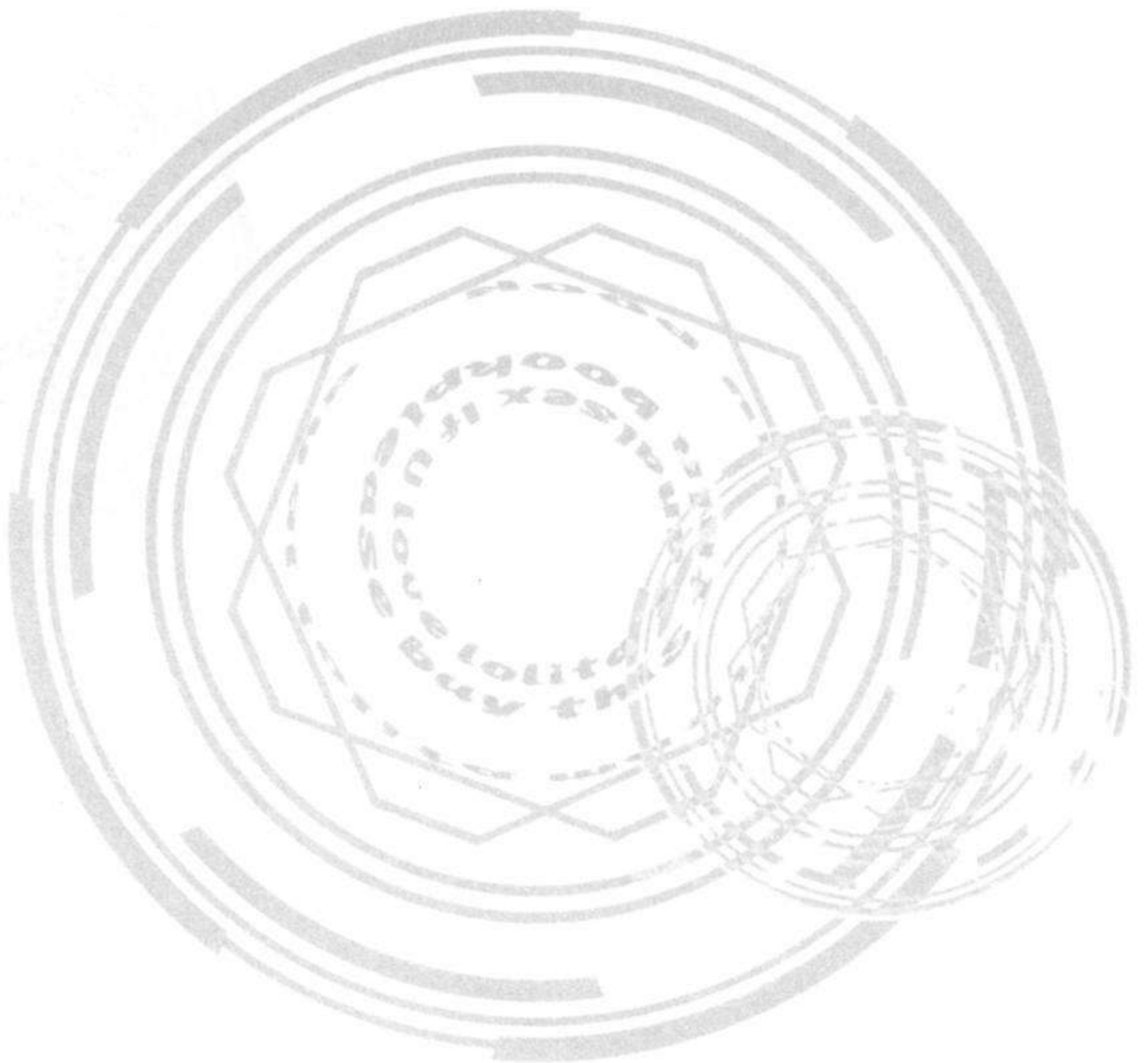
The  
thin  
book



なのフエイ+アリシアを  
おち○ちんでぎょう虫検査

【成人向】







さて、今日は……

【同、3年1組】



【私立聖祥大付属 学校】



健康診断として  
○学生なら誰もが  
経験する……

ズッ



……を、  
行きます♪

はい

【学3年生】高町なのは

?

トビキョウ  
トビキョウ  
トビキョウ

【学3年生】フェイス・テストロッサ

【担任教師】プレシア・テストロッサ



あせっ♡

嫌な予感をさせる、

後ろにある飛び箱と体育  
マットは何のためですか？



毛じっ♡...

お母さ・・・いや、先生

ぎょう虫検査という言葉もそうですが



伏字になっていて、  
キャラの年齢を悟  
らせる小道具よ♪

ぎょう虫の  
検査員の方、  
どうぞ！

カラッ



ぎょう虫  
検査

紹介するわ。

肛門愛好家の  
竿師「A」よ。

・医者、  
どこか  
常人で  
すらない

お尻の検査の時間だよ

良い子のみんな

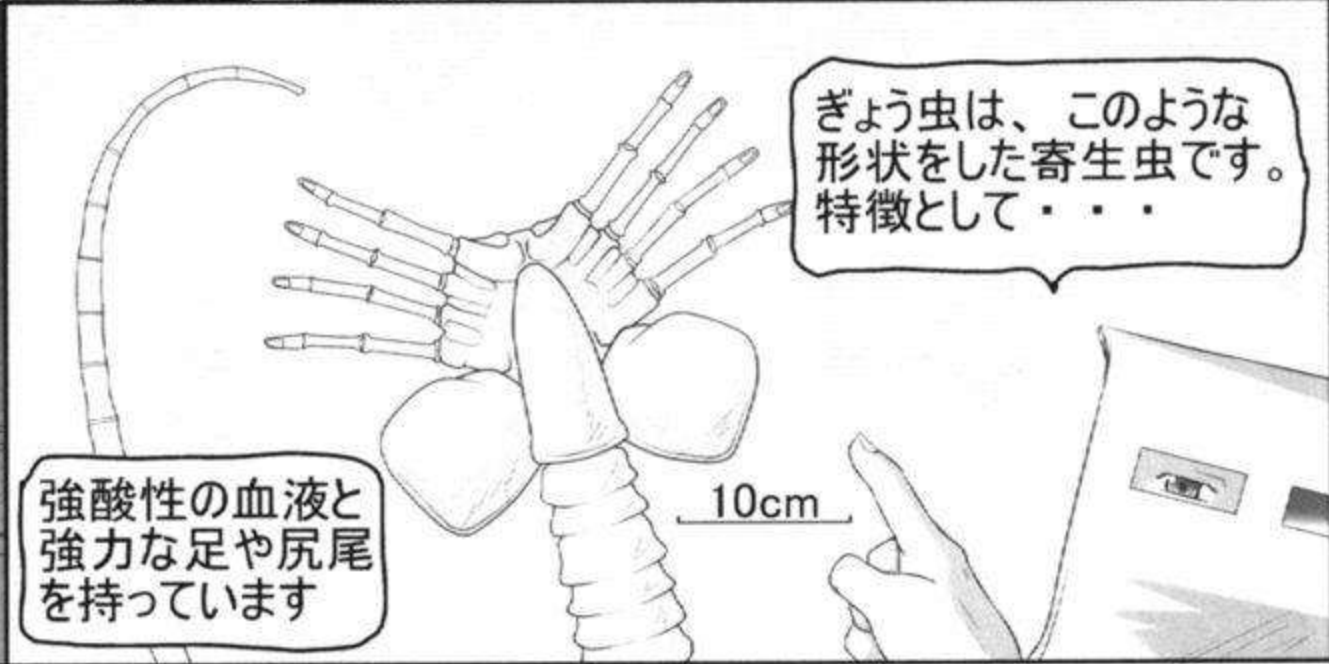


竿師だけあって、  
カリの高い立派な  
男性器ね・・・

ずっとご無沙汰だから  
見入ってしまうわ・・・

おつき♡

ふっし！  
ふっし！



よくわかる  
ぎょう虫





肛門から頭部を出して産卵し



ぎょう虫は体内で孵化を行い



そして朝には自覚症状は無いのですが

何だったか  
会社いくか



引き起こします

肛門周囲に、  
激しいかゆみを



健康に悪い虫なので  
検査が大切なのです

このように

あの、私の知ってる  
ぎょう虫と違います



懐かしいわあ...

お母さんも、長女・アリシアのぎょう虫検査をした事あるわ...  
舌で舐めて。



ぎょう虫検査  
セロファン

before  
(昭和)



after  
(平成)

これでは肛門入り口しか検査できない為、今では腸内も検査できる粘着コンドームが主流です

検査テープが主流でしたが

かつては検査といえば、お母さんた検査テープを肛門に貼ってもらう...  
か...

長女のアリシアがここに入学する前の幼い頃...

それじゃあ、服を脱いでお尻をお母さんに見せなさい♪

あの、お母さん？

それじゃあ、お母さんが「検査」してあげるからね

お母さんが、ここの楽しみ方を教えてあげるわね

愛娘の♪ケツマンコ

入り口だけでなく、腸内もしっかり味わって...調べてないとね♪

■アリシア・テストロッサ

可愛い声を出すなんて

ひよっとしたら、ぎょう虫がいるせいかもしれないわね!

...お母さんが治療してあげるわ



お薬がたくさん出るように、  
孔を指で広げておいて...

おちんちんから出る、  
白いおしっこがお薬なの♪

それじゃあアリシア...  
お薬を注いであげるわ♪

尿道を指で刺激して、  
極限までに勃起させる  
幼い蕾を貫き、排泄しか  
知らない直腸を蹂躞する  
には...十分な硬さが必要  
な為である

何を  
しての?

んっ

アッ

アッ

んっ

おっ

お母さん! 痛いっ、痛い!  
お尻引っ張られる!

アッ

アッ



ぬるぬるしてたわ・・・  
アリシアの直腸液って  
どんな味なのかしら？

アリシアのお尻の穴、  
気持ち良すぎてお母さん  
お薬出しすぎちゃったわ



いけない、せっかくのお薬  
・・・なのに全部飲んじゃったわ  
・・・仕方ないわ、もう一回♪



奥に残った場所まで舌が  
届かないわ・・・  
アリシア、ウ〇チするよ  
うにいきんで！



だから・・・お母さんに、お薬返してね♪  
愛娘の腸液と、私の  
精液の・・・愛の味♪



こうして繰り返し返す長女の  
 アナルで楽しんでいたら  
 。。。。とうとう家出したの





カ一杯絞ったら、  
ロリ母乳が出て  
きたぞ♪

またか〜い

ぎゅぎゅ〜っ!



びゅん!



ロリ巨乳の  
おっぱい、  
ぎゅ〜っ!

びゅん



おっぱいに歯形が  
付くぐらい!

ちゅちゅ

ホラ! もっと力強く吸って!



右側のおっぱい  
でも出るかな?

自分のおっぱい、味見して  
みる? 飲まないならおじさ  
んが全部飲んじゃうよ♪



どう? どんな味?  
おじさんの精液も飲  
ませてあげるから、  
分けて頂戴ね☆

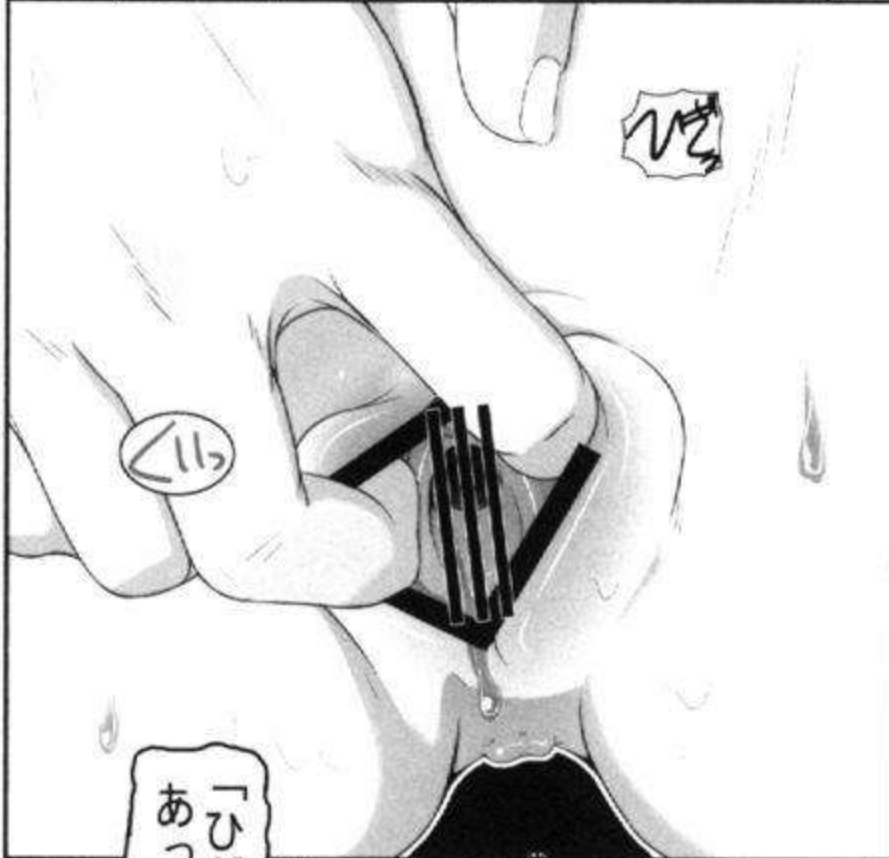
おっぱい!

お世辞にも美味しい  
とは言えない、初め  
て出る自分の母乳



こんなの検査じゃないよお・・・

小さくても女の子のすっかりふにゃふにゃだね



「ひだ」の内側、あったからい♪

子供おっぱい美味しかったよ  
次は・・女の子の、ワレメを検査しようね♪  
大丈夫、ワレメの「ひだ」の裏部分だけだから



熱くてぬるぬるの  
女の子の穴・・・  
いじられてすっかり  
ふにやふにやだね♪

女の子の穴には入れ  
ない代わりに、お尻の  
穴でたっぷり射精を  
楽しませてね



まずは・・・このお口で  
おちんちんをしゃぶって  
もらうからね♡

ほら、フェイトちゃん  
しっかりして!



歯を必死に閉じて、  
口に入らないよう  
抵抗する

ほら、おちんちん!  
お父さんの・・・  
見たことあるでしょ?

ぬるぬるにしてくれないと、  
お尻の穴に入らないよ!





知らない、可愛い肛門



ご、ごめんなさい・・・  
ごめんなさい・・・  
お願いですからやめて下さい



熱い子供の直腸温  
ワレメよりもアツアツ



ごめんなさい！ごめんなさい！  
良い子にするから  
もう許して下さい！



直腸の奥から子宮をぐりぐり  
女の子の一番大事な臓器が  
出てきたよ☆





何言っているの？フエイトちゃんは  
何も悪いことしていないよ？  
むしろ、これから大人を喜ばせる、  
良いことをするくらいだよ！

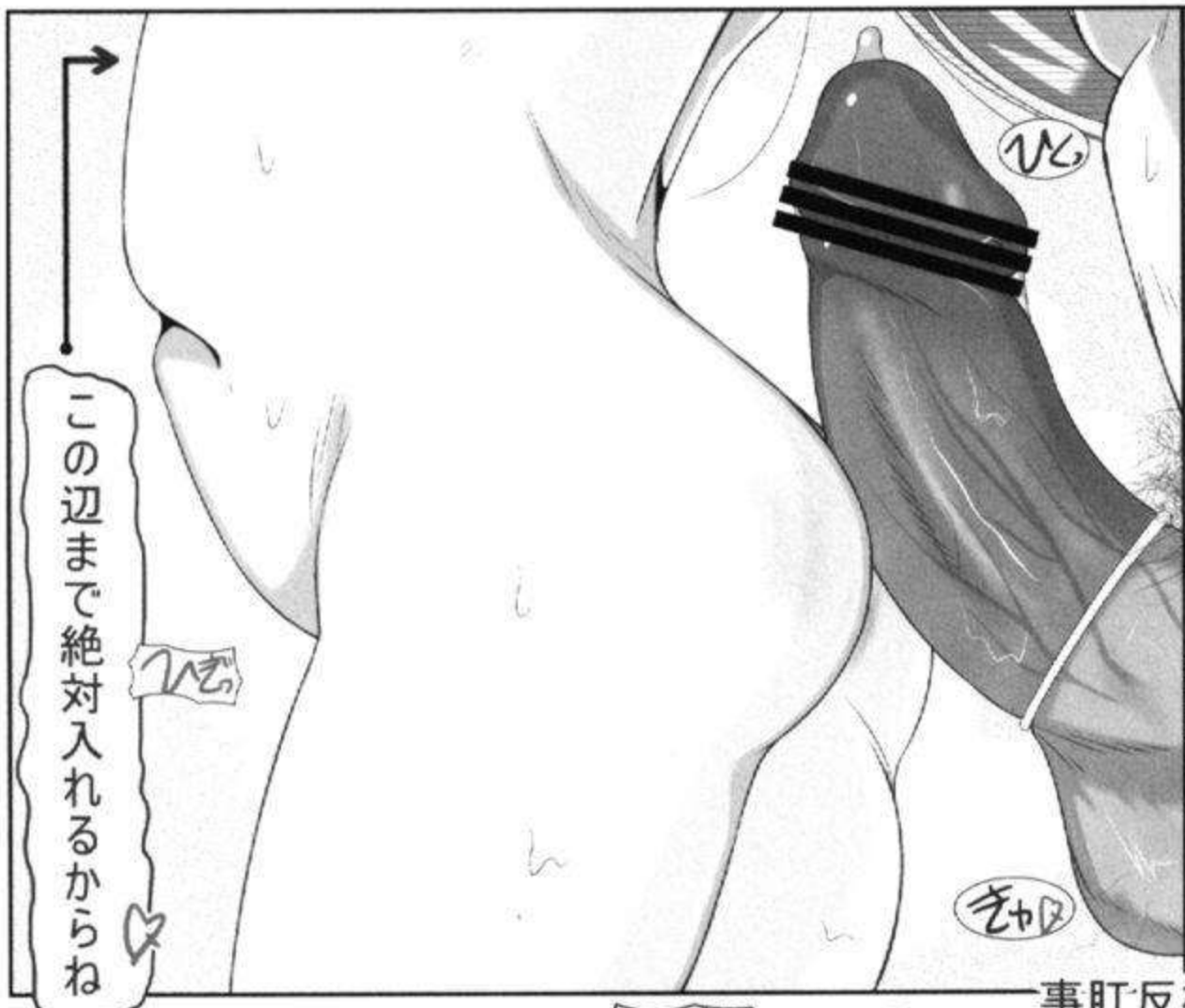
今度は、子宮じゃなくて  
膈壁を外に出してみようね



少女に見せ付けるように、  
男性器にゴムを装着する



そして、  
十分に少女の内臓の  
感触を指先で楽しみ



ほら、逃げたりしない！  
今から大人のおちんちんを...

この辺まで絶対入れるからね



肛門をすぼめる度に、括約筋と連動した小さな幼穴が閉じようとする感触を楽しむ...

肛門を必死に閉じて抵抗する少女の... まだ性器として機能してない幼穴を指で限界まで広げる



極限までに勃起した男性器は反り返り、押さえ込んだ少女の肛門に入れるため、下に向ける事にも苦労する

子供の... ちっちゃいお尻の穴♪  
いつも出しているう〇ちよりもずっと  
大きいモノを、今から入れるからね



ほら、抵抗するのを諦めないで！  
必死に嫌がるのを、力づくで  
肛門にねじ込むのが・

・ロリアナルの  
醍醐味なんだから

美味

女兒愛好家にとって、抵抗を  
諦めた少女では性的な征服感  
を楽しむことが出来ない

う〇ちするよういきんで！  
おちんちんを外に出すように！

排泄しようと、いきむ直腸の  
動きに逆らい、強引な挿入を  
楽しむ、ついに・

「おぞましいモノ」  
を、  
外に押し出そうと  
いきんで抵抗する

フエイトちゃん、  
射精すよ、

びる

嫌！  
核！核！

汚！！



きゅん

んん

んん



こちらはワレメ愛好家の竿師「B」よ♪



それでは、次はなのはさんのぎょう虫検査をする番ね♡



性的な意味での餌になるのは、貴女のほうよ、なのはさん



あ！、家に帰ってペットのアリジゴクに餌をあげなくちゃ☆

じゃあ



子供ワレメの膣内、熱くてキツキツ♡



検査嫌なの！どこも悪くないの！



指先に感じる子供の子宮口・・・このちっちゃい子宮に、赤ちゃんの種をたくさん注いであげるからね♡



コンドームなら、なのはちゃんの体の中にもあるじゃないか？

お、お願い・・・せめておちんちんにゴムのカバー付けてえ・・・赤ちゃんできちゃう・・・



コンドームの事？何言っているんだいなのはちゃん♪



「子宮」という、コンドームと同じ袋状の生殖器が♪  
精液は漏れたりしないよ♪



子宮の中までねじ込んで距離を稼ぐんだよ

ちっちゃい娘の場合、おちんちんが半分も入らないから・・・

それって意味が無・・・



先っぽが入ったあ！入口でおちんちんの皮がむけたのでこびりついたカスを・・・

なのはちゃんの子宮で拭いて綺麗にするね♪

このちっちゃい子宮に無理矢理ねじ込むからね！



なのはちゃんの子宮で  
おじさんの先っぽのカスも  
とれて綺麗になったし...

この必死に抵抗するのを  
押さえ込んでねじ込むのが  
おじさん大好きなんだ

ほら、おじさん重いでしょ？  
押しつけられるかな？



ロリコンの変態精液を、  
子宮コンドームの中に  
たっぷり射精するからね！

吸い付いて抜けないよ♪



ホラ！逃げない！精液を全部  
子宮の中に出すまでじっとして！

子宮口が、射精する度に...  
先っぽを締め付けて離さない...  
幼くても、女の本能が働くんだね





当局から  
正式な検査報告が  
戻ってきました

意外  
ですが



さて・先日のぎょう虫  
検査の結果ですが



肝心の肛門での検査を  
忘れていた為・

恥か  
しい

おま  
ぎょ

一方、なのはさんの  
ぎょう虫検査結果ですが・



ロリ巨乳の傾向が確認され、  
今後も胸が大きくなるそうです

フェイトのぎょう虫検査は  
「正常」という結果ですが、

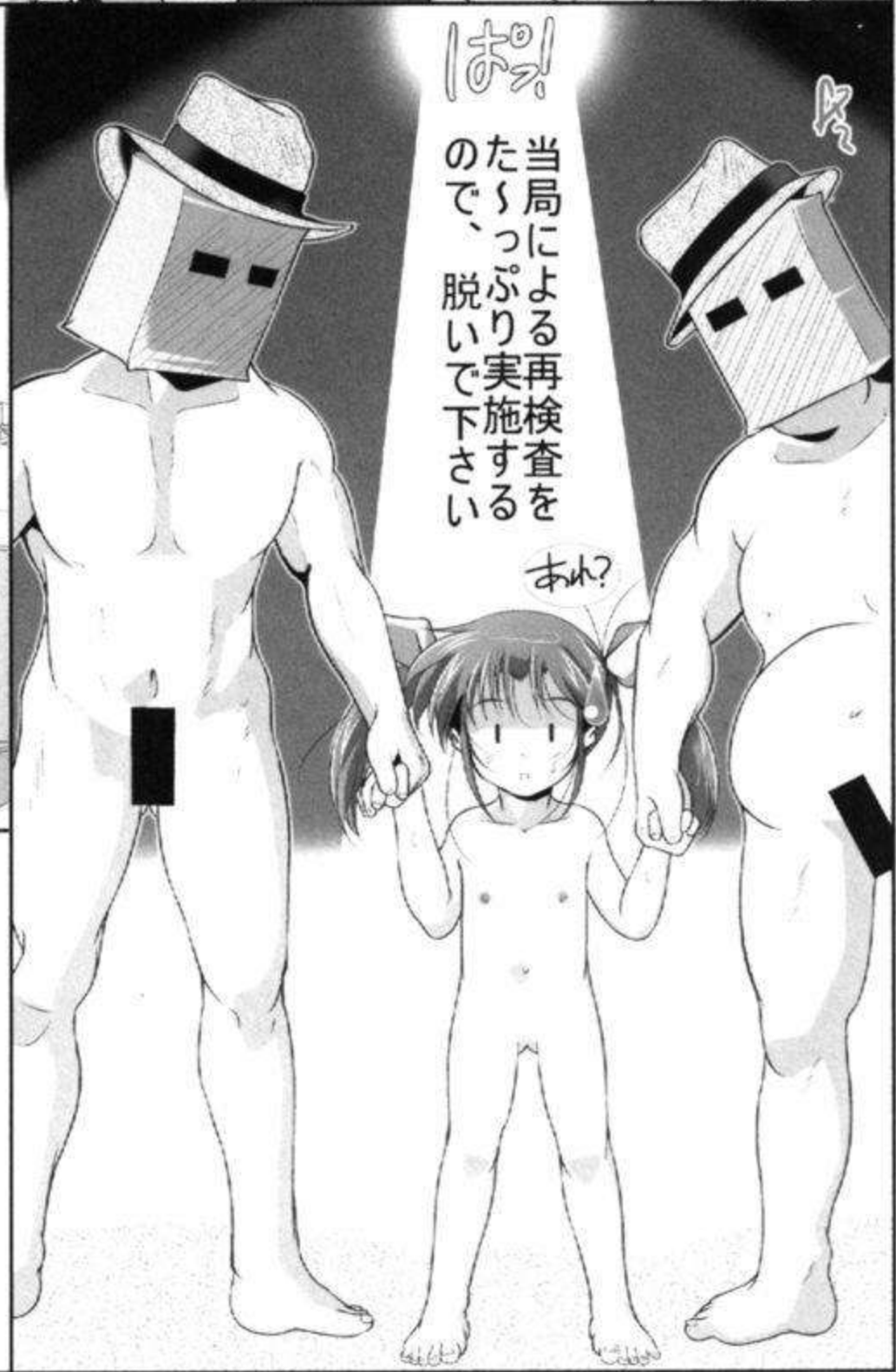


ますます胸が大きい  
ロリ巨乳へと成長し

その後・  
フェイトちゃんは



い  
やあ...



はっ!  
当局による再検査を  
たすくため、脱いで下さい

おれ?



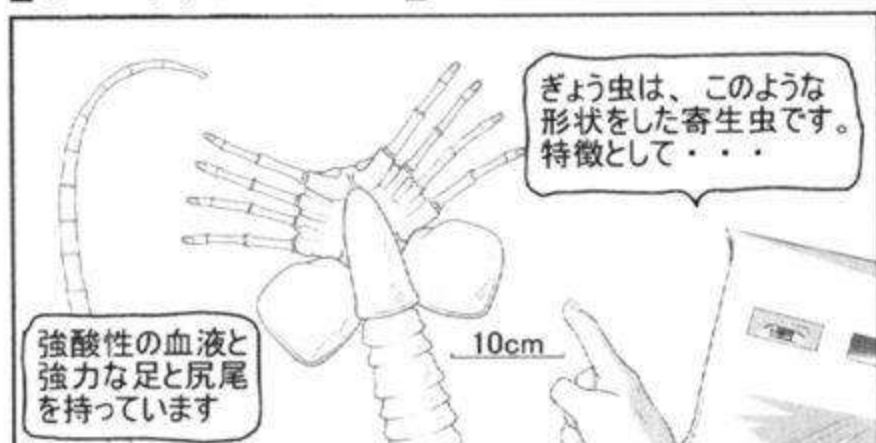
お腹の大きいロリ妊婦  
になりましたとき♪

なのはちゃん  
検査のおかげで

おま  
ぎょ

～作中にある、真に受けないほうが良いネタの雑学案内～

【フェイスハガー】



■エイリアンが男性器をモチーフにしているように、フェイスハガーの裏面は女性器のデザインになっています  
有名な酸性血液ですが、死んでしまうと酸性の血液は中和されるそうです。調べたところ、酸ではなく腐食性細菌という話もあるとか。死後、酸が中和されるのは卵を生みつけた宿主を酸で死傷させない為か喃

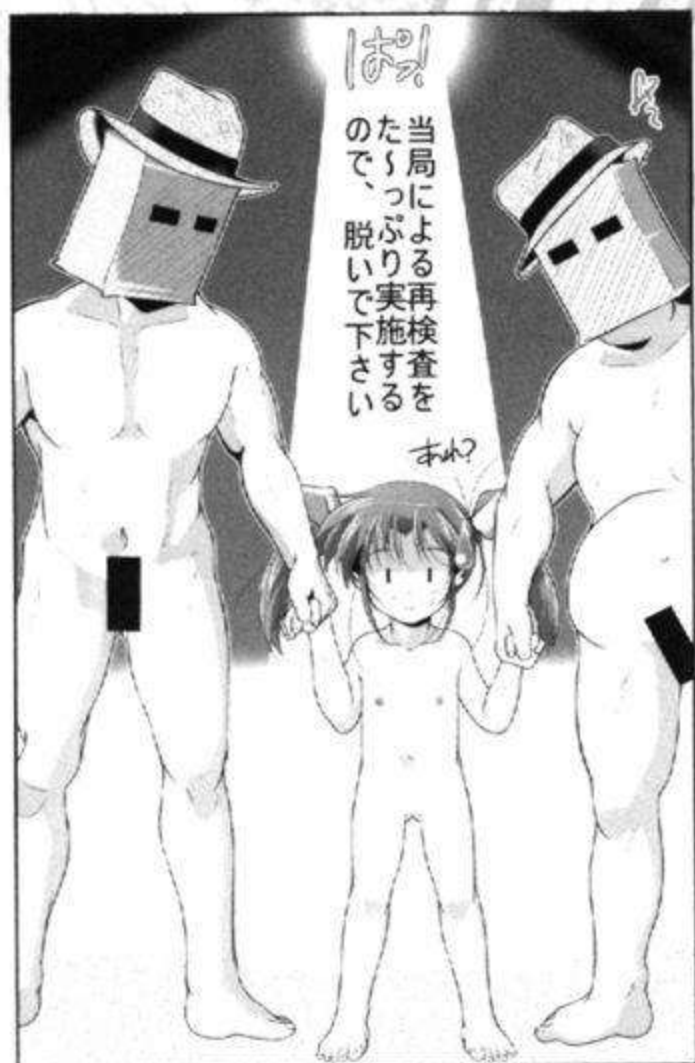
【チェストバスター】



■後ろに長く伸びた頭部には、寄生した生命体と同じ神経系統が構築されるようで、人間の脊髄が再現されている半透明のフィギュアが販売されていました胸じゃなくて、お尻の穴から出れば死なないのに(多分)

【エッグチェンバー】

■これを見るたびに思い出しますが、昔チョコエッグという何故か皆熱中したお菓子があった喃卵の出口のデザインは十字形ではなく、最初は女性のワレメだったそうです。・・・ということはおにんにんを入れれば気持ちいいかもしれませ(ry



【FBI職員に囚われた宇宙人】

■SFが好きな子供は、誰もが一度はこの写真を見て宇宙人は本当にいるのだと真に受けたことと思います。もちろん私もその一人ですが。Sigh 実際には、宇宙人でも合成写真でもなくて、単純に毛を剃ったサルを男二人が手を持っているだけのトリック？写真だそうです。このオチを知ってしまった時のショックは大きく、死ぬまで知らないほうが夢があつてよかったのですが・・・Sigh この体格差は、ロリ系には向いているらしく、女の子の小ささを表現するには都合は良いのですよね



- 冬嗣(ふゆつぐ)です。買っていただき、有難うございます。アナル好きのサークルとして、こうして作品を公開させてもらっています
- キャラクターの年齢表記では、昨今気を使う必要がある流れになっていますが今回はランドセルや、飛び箱のように利用する年齢層をイメージさせるものを一部シーンで盛り込んでみました
- ぎょう虫検査といえば、子供の頃に誰もがお尻の穴に、テープを貼ってもらった経験があると思いますが、今やロリアナル系の、シチュエーションの一つとなっていると思いきい今回描くことを思いついた次第です
- テープの検査ですと、肛門入り口だけを弄ることになりますので粘着剤を塗ったコンドームを挿入し直腸の中まで検査する→アナルセックスという発想です
- ぎょう虫の説明では、誰もが知るエイリアンのフェイスハガーが登場しています
- 体内でチェストバスターに成長し、胸郭を突き破って外に出る生態と、本当のぎょう虫の肛門から外に出て肛門周囲に産卵するという生態が、出る場所は違えど、何か似ているなあと思いつき冒頭のギャグパートに登場させてみました
- 最後のオチは、どうみても変態性行為なのに、ちゃんと検査として実施していたというのと、再検査では有名な囚われた宇宙人にして大団円？にしてみました
- サイトのみならず、Pixivやニジエにも投稿しておりますので、是非いらしてください

best Regards, Fuyutugu.

- 本書が落丁本の場合、それはアタリかもしれません。苦しい言い訳ですが。

# なのフエイ+アリシアを おち○ちんでぎょう虫検査

【成人向】

冬宮

著者 冬嗣(ふゆつぐ)

発行 2013年8月11日 (C84/2日目)

URL <http://www.muse.dti.ne.jp/~fuyutugu/index.html>  
(アナル 巫女 ..で検索するとトップに表示されます)

MAIL [fuyutugu@muse.dti.ne.jp](mailto:fuyutugu@muse.dti.ne.jp)

Pixiv <http://www.pixiv.net/member.php?id=16053>

ニジエ <http://nijie.info/members.php?id=30634>

印刷 (有)スズトウシャドウ印刷様

The thin book of anal sex for big friends.



なのフェイ+アリシアを  
おち○ちんでぎょう虫検査



【成人向】

冬宮



なのフエイ+アリシアを  
おち○ちんでぎょう虫検査 【成人向】

