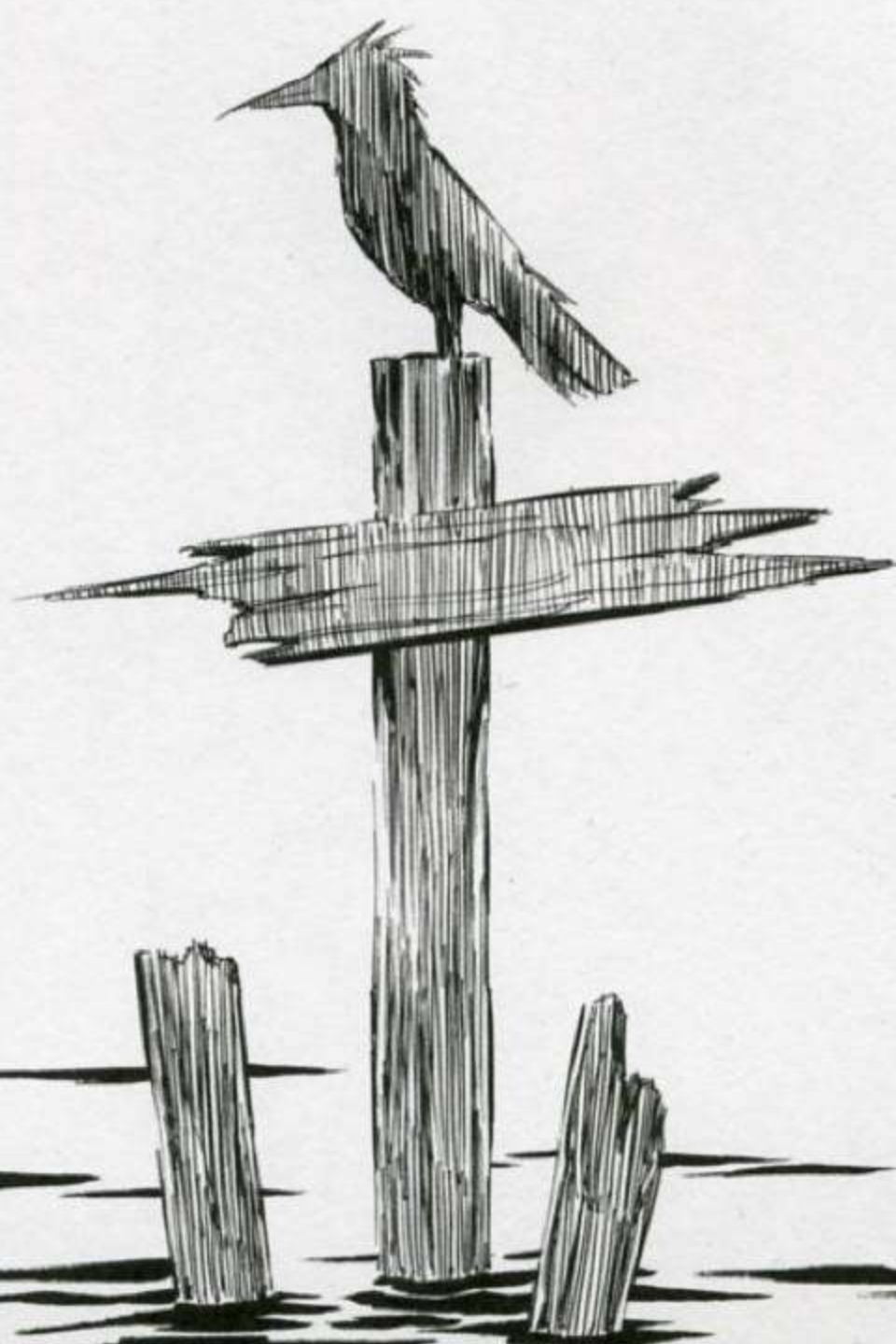


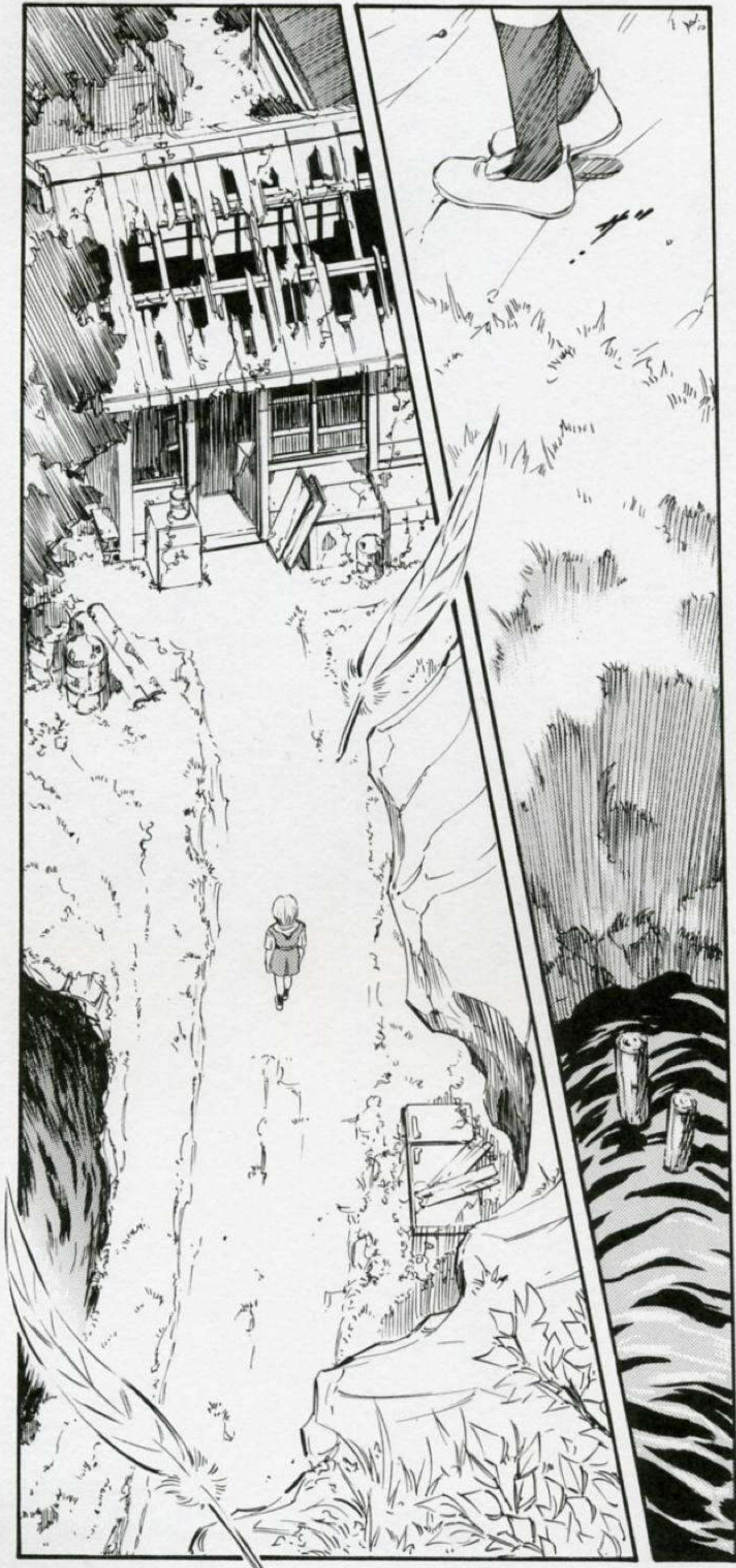
綾波白



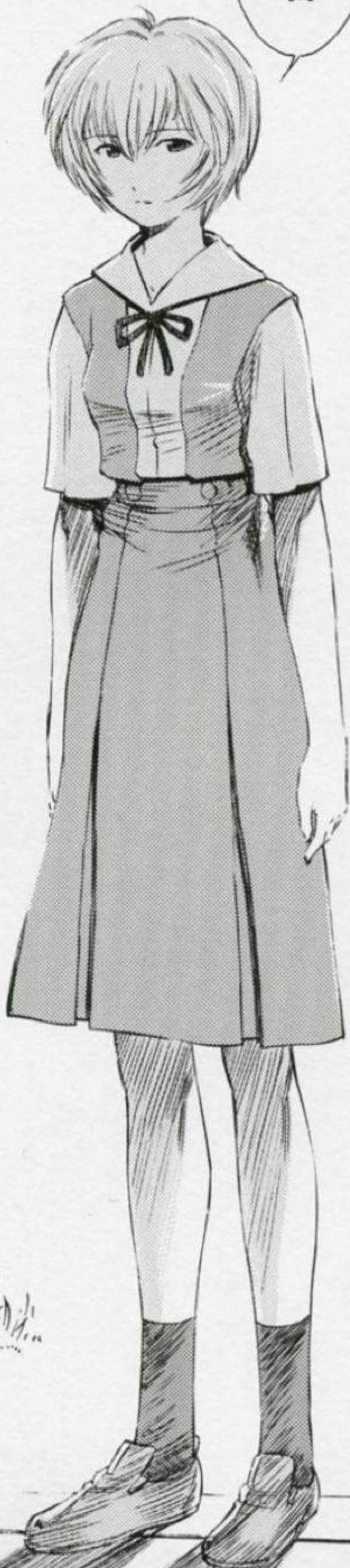
蔵王

魂のリレーン





何?...碇君





久しぶり

やあ綾波



魂のリフレイン



懺悔・触れ合う心





感じたい…

君のぬくもりを…



抵抗…

しないの？



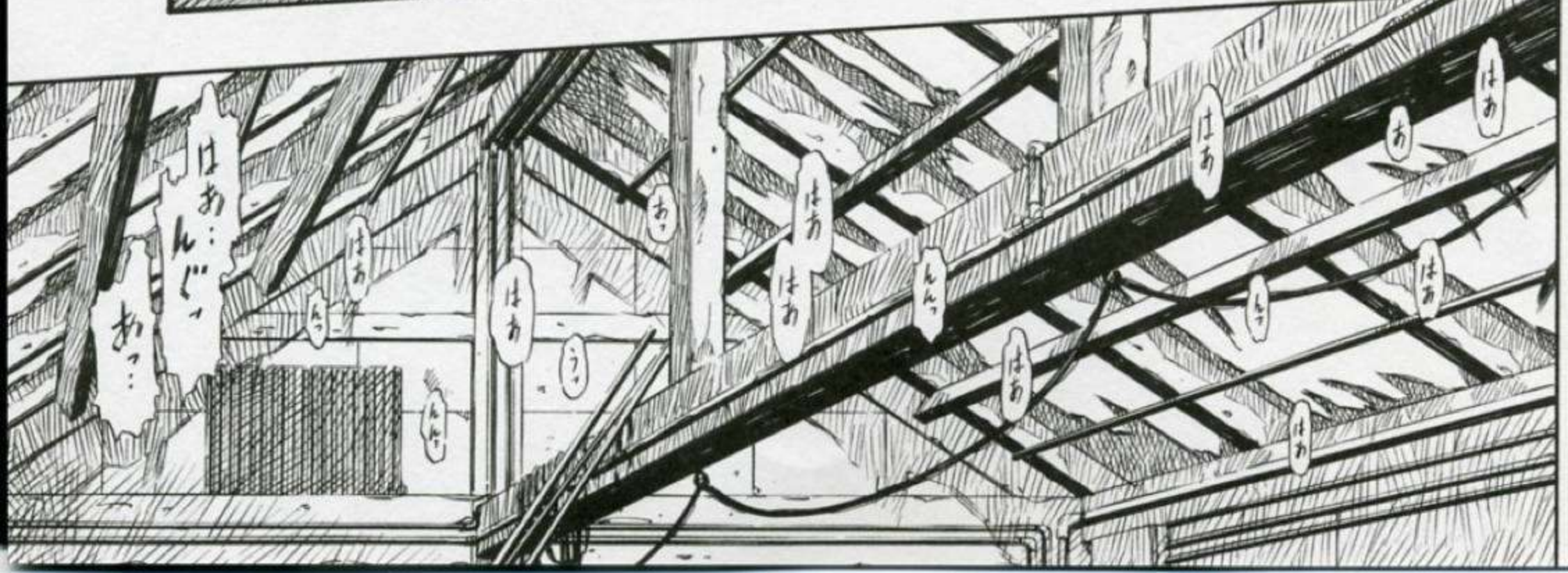
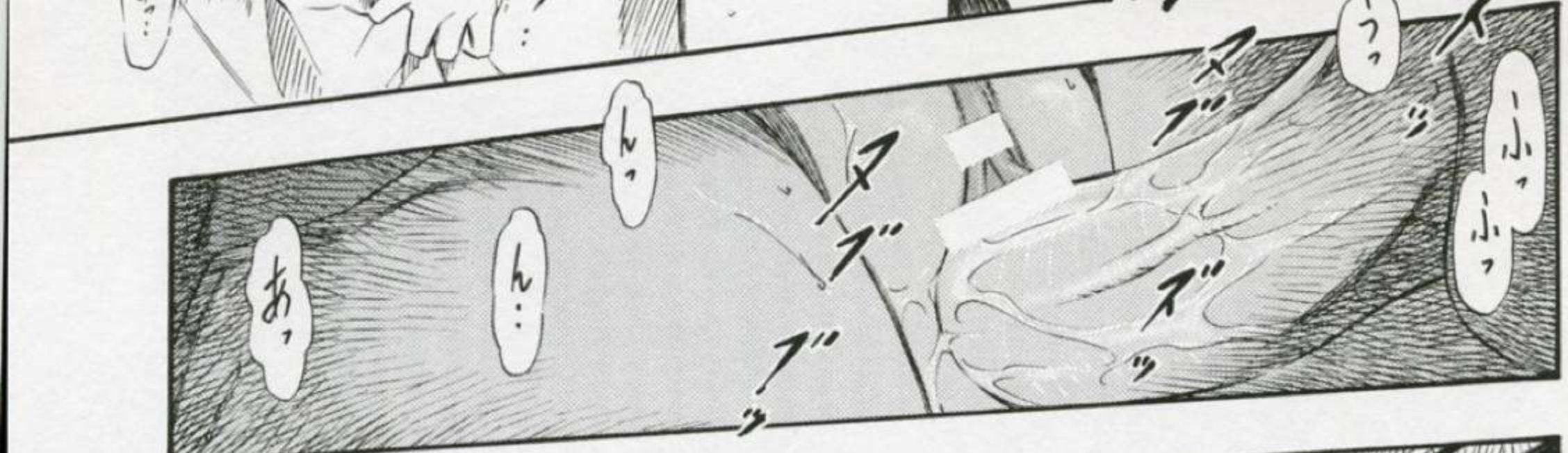
きみ
綾波を抱きたくて
たまらないからね

あなた本当に…



抵抗しても
するんでしょ







はあ

はあ

はあ

はあ

はあ

はあ



はあ

はあ
はあ
はあ

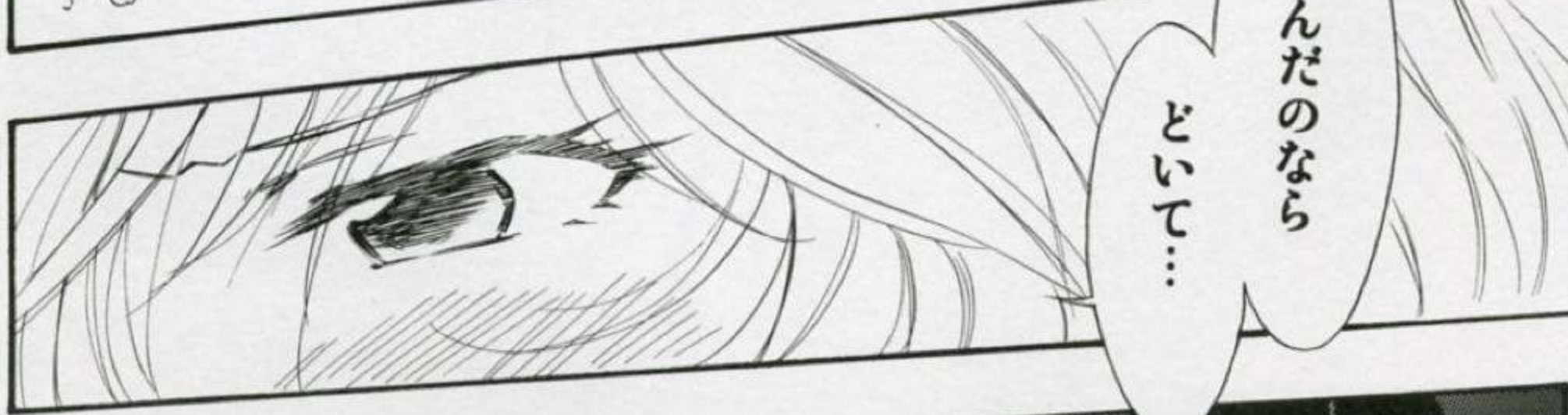
はあ

はあ

はあ

はあ

はあ



どうして...

済んだのなら



はあ

はあ

嫌だ!

嫌だっ!!

碇…君…?

こんなに
接っているのに
なんで!

な…何を言っ…

こんなに奥まで
触れているのに!!

おお

ツツ

ああ

ああ

はあ

はあ

はあ

はあ


ニ

ニ

ニ

ニ



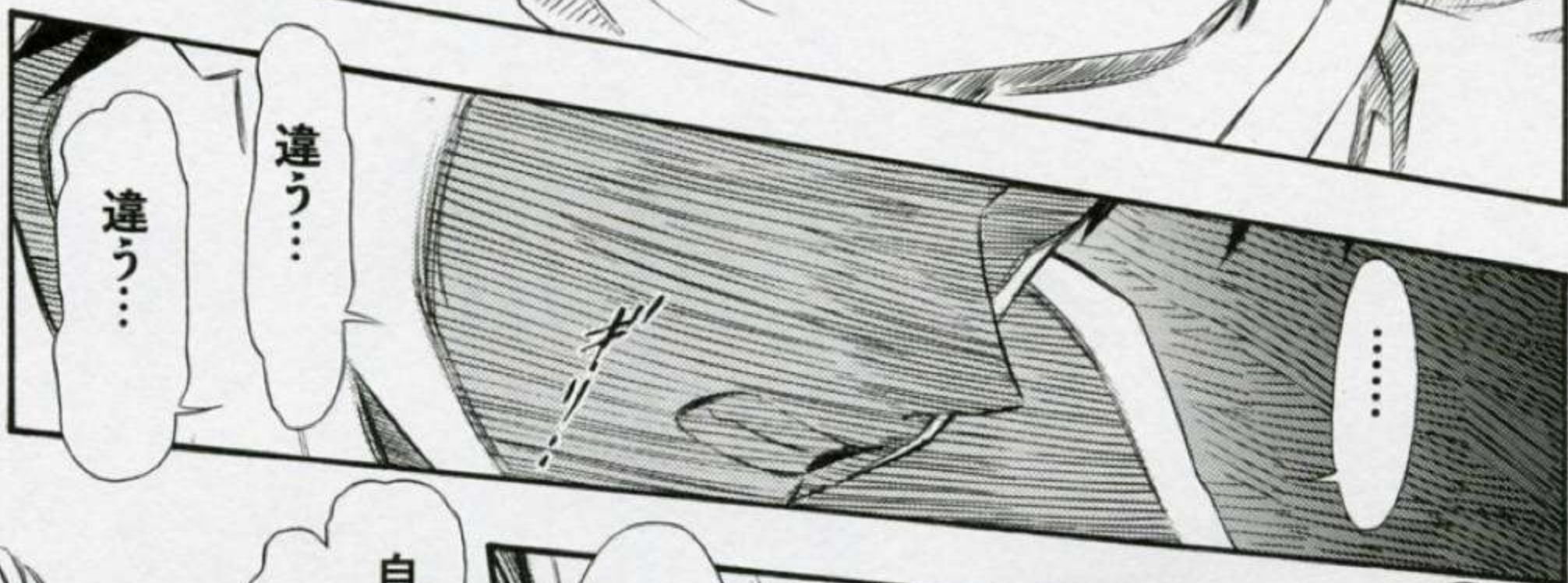


なんで…君に触れている
気がしないんだ…



わたしが…

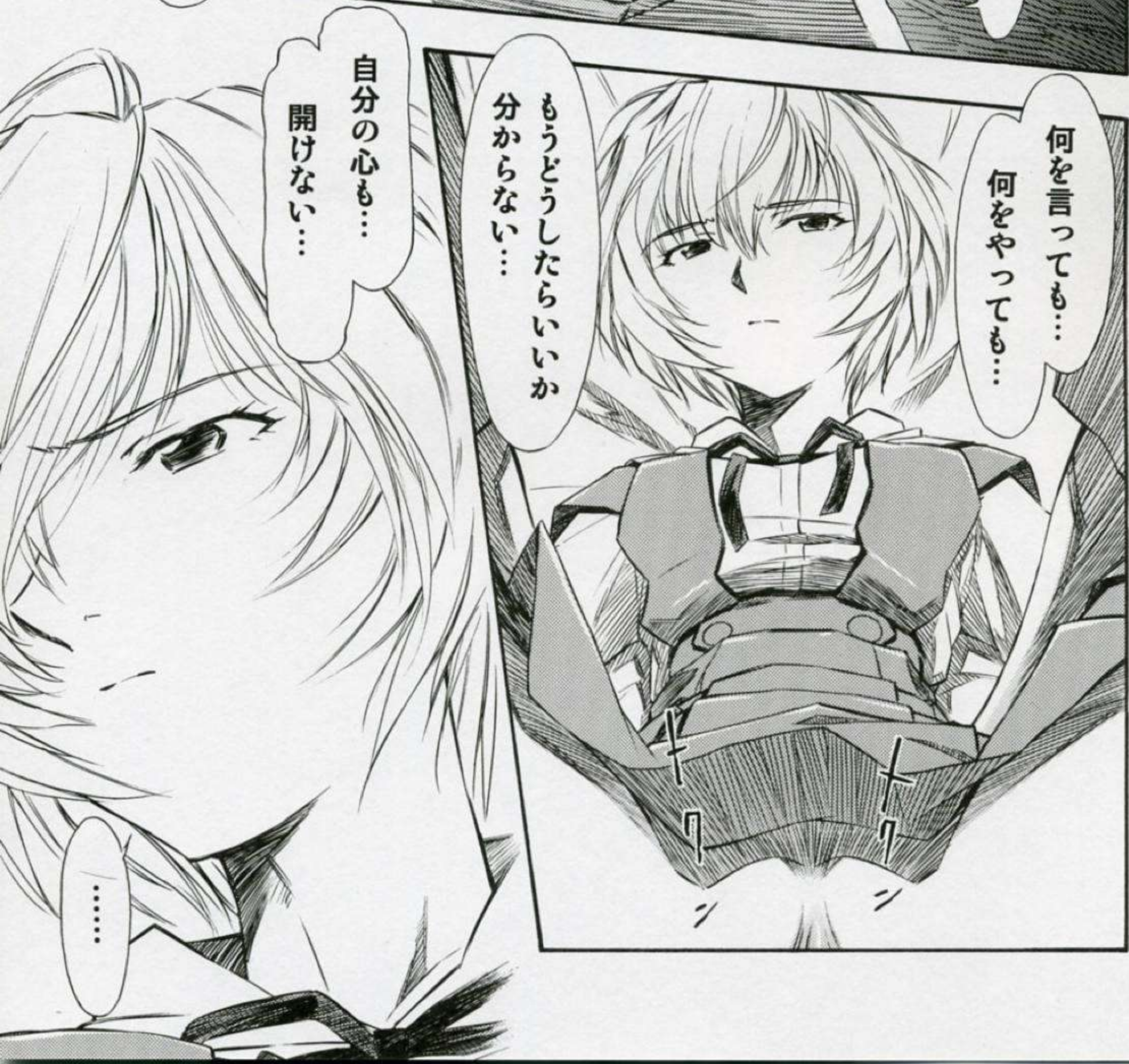
悪いの？



……

違う…

違う…



何を言っても…

何をやっても…

もうどうしたらいいか
分からない…

自分の心も…

開けない…

……



そんなの…

わたしだって分からないわ…

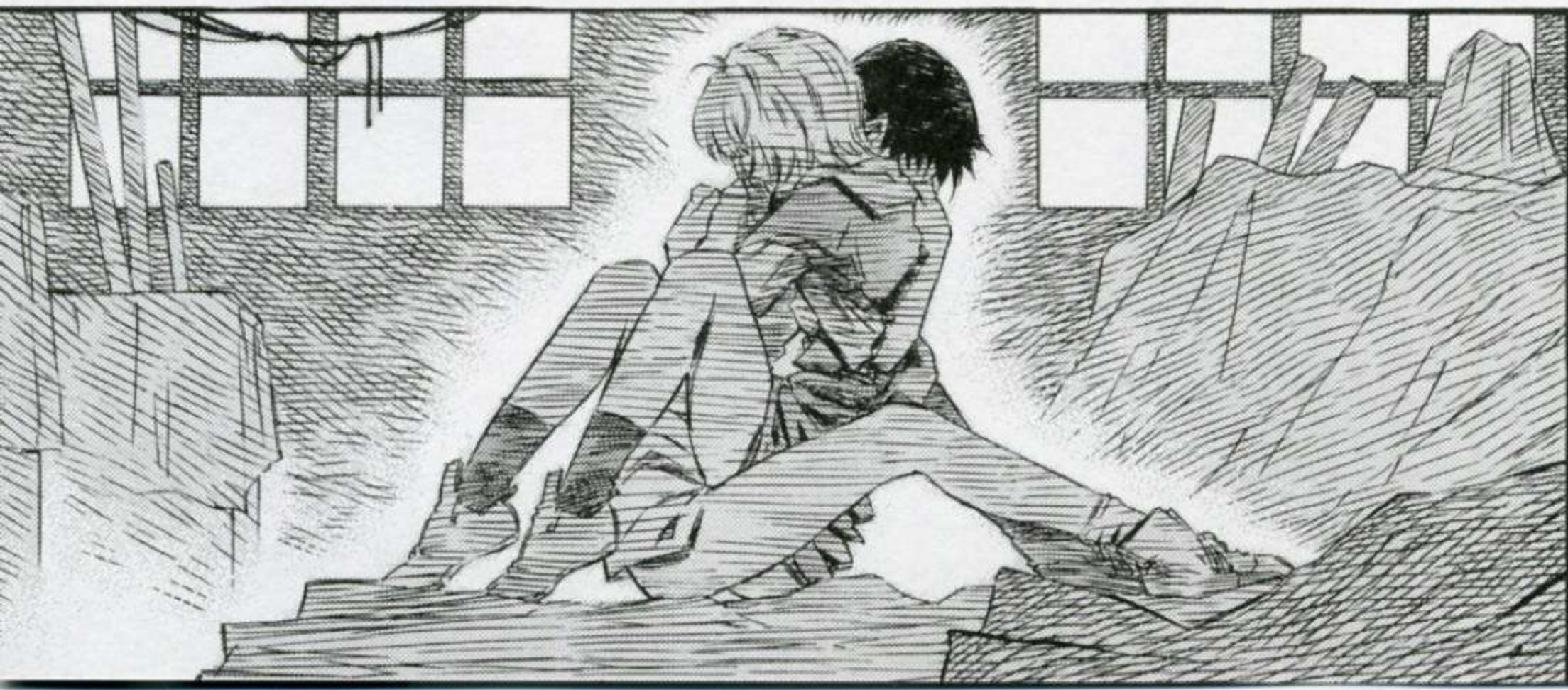
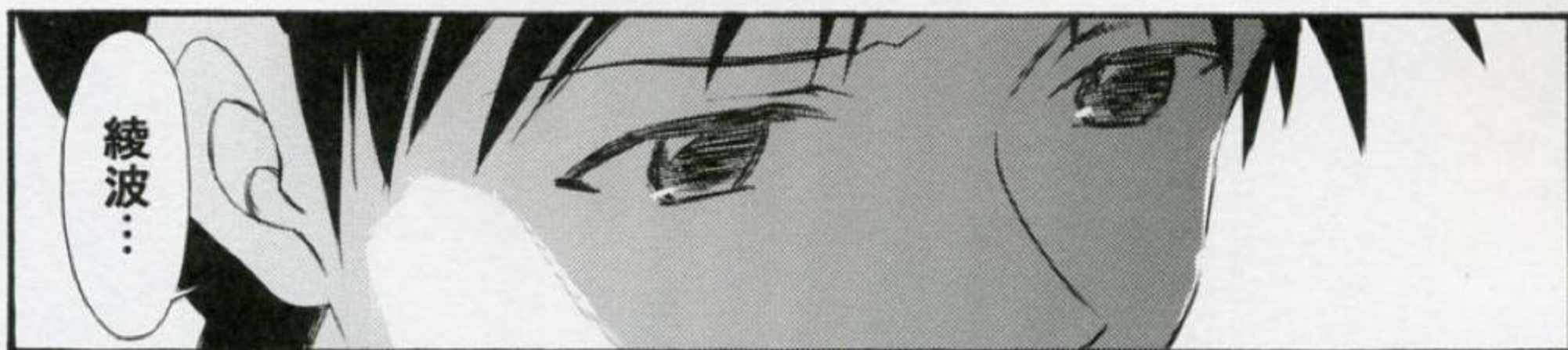
……



綾波…？

カチカチ

シユルツ





彼変ったね



無器用な者どうしの
身体の重ね合い？

どこが！

泣き落としで
女抱くなんか…

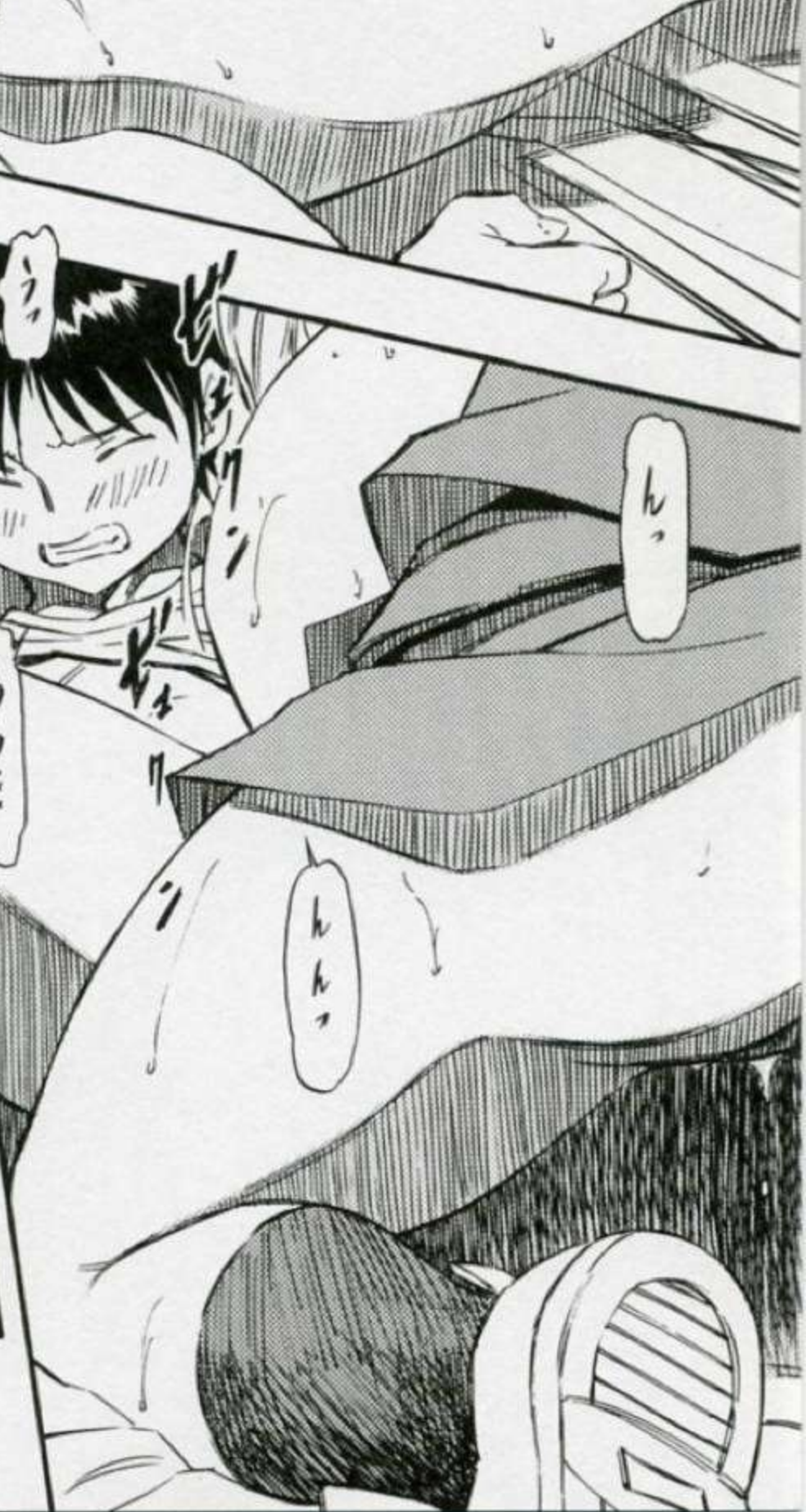
最低！

何よ？

別に

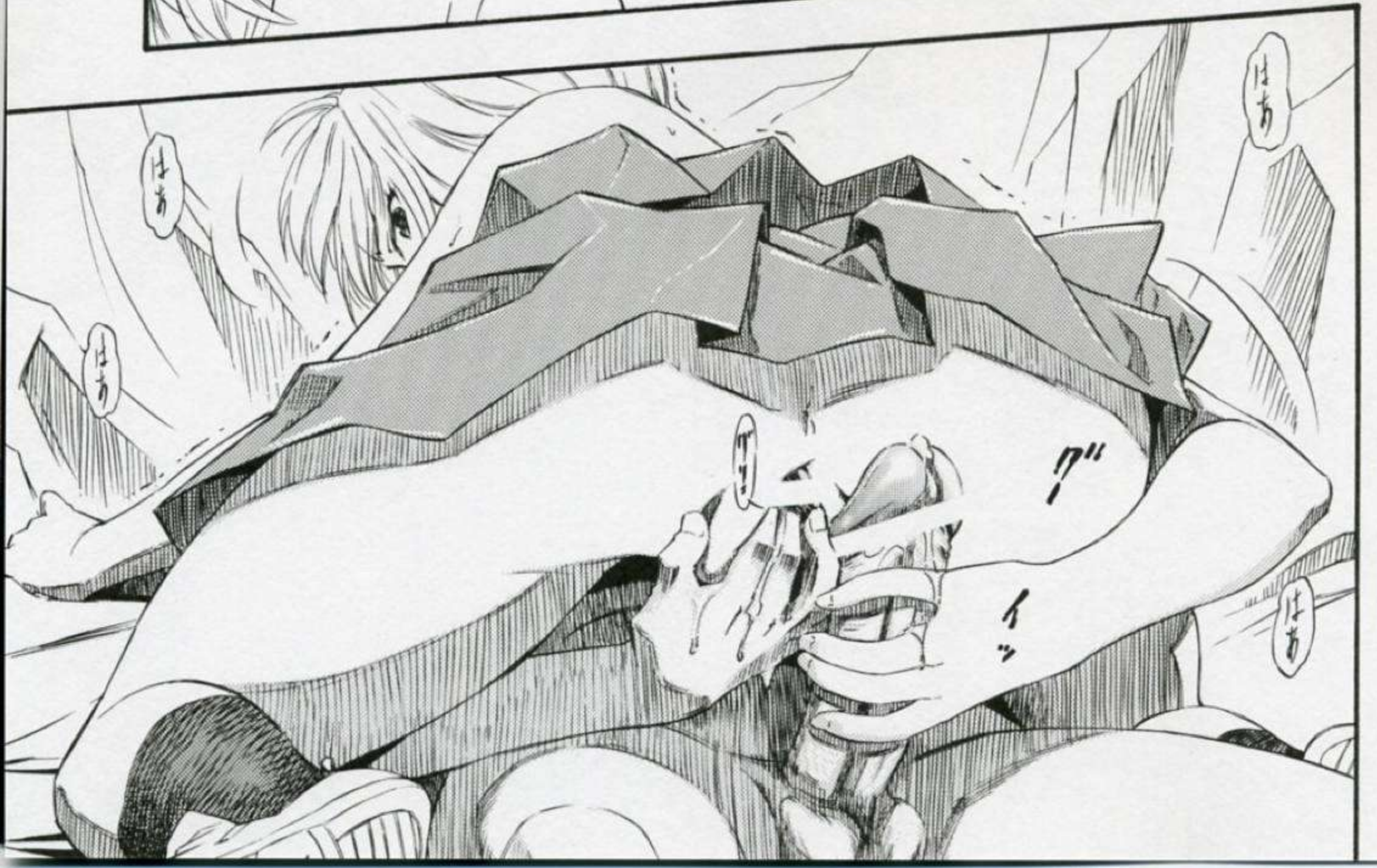
ふん…















碓君…

綾波…

はあ

はあ

はあ

はあ



綾波…

い…かり…君



綾波

はあ

はあ

はあ

はあ

はあ

近くに感じる？

はあ



近くに…

はあ

はあ

はあ

はあ

はあ



あああ

あああ

あああ

あああ

あああ

あああ

あああ

あああ

あああ

あああ

あああ

あああ

あああ

あああ

うう

んん

んん

んん

んん

んん

んん

んん

んん

んん

んん

んん

んん

んん

んん

んん

んん

んん

んん

んん

んん

んん

んん

んん

んん

んん

んん

んん

んん

んん

んん

んん

んん

んん

んん

んん

んん

綾波

綾波

綾波

んん

んん

んん

んん

んん

んん

んん

んん

んん

んん

んん

んん

んん

んん

んん



クッ!

カッ!

クッ!

クッ!

クッ!





ま...また...

...



綾波...

何



またね



どうしたの？

....



おもしろくない

帰る

成長しないやつ

君も…

無器用だね



あと描き



「綾波-黒」もよろしくです!

戯王 hp. 戯の穴 <http://www3.cnet-ta.ne.jp/o/ohkura> (2007.3現在)

誌 名 / 綾 波 ・ 白
発行元 / スタジオ・ワラビー
絵 師 / 蔵 王
発行日 / 2007年04月30日
印刷・製本 / P I C O
通販委託先 / <http://www.toy-town.org/>

<<注意事項>>

- 発行元の許可なく本誌の一部、又は全部の無断複製・複写・転載・翻訳・データ化を禁止します。
- 本誌は国内向けです。海外へは持ち出さないでください。
- 本誌は成年向けです。18歳未満の方の本誌購読、譲渡はご遠慮下さい。
- また、18歳以上でも影響を受けやすい性格の方の閲覧もご遠慮下さい。
- 洒落、ジョーク&ユーモアに理解のない方の購読もご遠慮ねがいます。

綾波白

for Adult Only

蔵王

kura-oh

スタジオ・ワラビー