

姫の素

Toriaezu SHINAMA no
Tankoubon wo Pakutte
Mitakedo Kakukotonante
Nainode Iwakemita ni
ZuraZura to Mudamoji wo
Raretsu Shitemita YO!
Do you like pleasure?
KATAMARIYA COMICS

FOR ADULT
ONLY

PRESENTED BY

か
たま
い
屋



姐の素



2006 KATAMARI-YA



CONTENTS

生徒会長の虐め方
...05

実験...
...25

あなうめ
...35

あとかき
...41

おくづけ
...42

本書の内容の無断転載(WEB上を含む)
複製・改竄等は禁止です。
本書は成人向けの内容を含んでいます。
18歳未満の方の購読はご遠慮ください。

http://www.geocities.jp/katamari_ya/
しなま個人HP <http://nama.eek.jp/>

かま
か
り
た
2006

生徒会長の虐め方



小さいのなんて
揉み甲斐が
無いと思ってた
けど...

うっっっ...

まにーっしなま



っていうか...

この屈辱...

もみ
もみ



ひあッ

意外と...
じゃない



ん...

くっく
くっく





んふふ…

しゅっ

しゅっ

ガッチガチにしちやって…



あら…

意外にグロテスク…

ずるんっ



うあッ

ずりゅっ



みっともない先っぽね

ぐりゅっ



対馬クンてば包茎じゃない

むりゅ

ぎゅぎゅぐゅ

ホラホラ
どうなの？

気持ちイイの
かしら？

ぎゅぎゅぐゅ

汁が
止まらないし

凄くビクビク
いってるわよ！

ちゅぐゅ

ちゅぐゅぐゅぐゅ

いきそろう
なの？

恋人の前で
別の女の手で
だらしなく
射精するワケ？

近衛…



近衛…



あら？

へーしゃ

な…
何よ
これ？



対馬…

そんなの…

イヤあ…



なんか
ムカついた!

バキバキ

私の
されるがままに
なってれば
いいのッ

対馬くんは
私の奴隷
なんだから!



やるわね
対馬くん:

精神力だけで
射精を止めたと言っの？

これなら
どう？

あなたの
大切な人には
出来ない芸当
だと思っけど？









びび

ひやうじ

す...

ゴッ

ぬりゃ

んう...

ドロドロが...
いっぽい...

もう...
入れちゃうん
だから...

い...
いいよね対馬...

くっ



ぐうッ

う…く…

みきッ

みきッ

くらッ

対馬…あ…

ずいっ

ブッ

対馬の…

あは…は…

あ…く…

アタシ…
対馬のものに
なったんだね
……

対馬の…
入っちゃったあ…

近衛…



あッ

はんッ

対馬ッ

対馬あッ

対馬のが
いっばいだよおッ

アタシの中ッ

近衛ッ

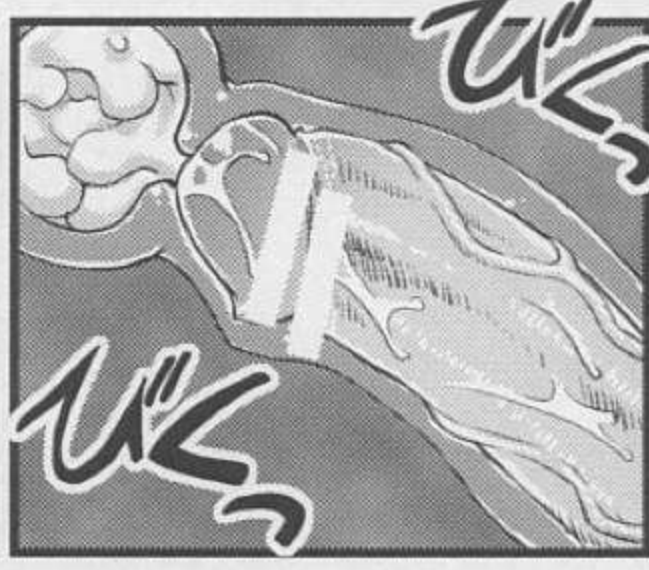
ひん

出ちやう?
もう出ちやうの
対馬ッ

出してや対馬ッ

中じらしめらシ

ん





んひやうッ

指が…
勝手に…



う…
う…



あ…ん…
う…く…

こんな…
こんなのって…

くちゅ
くちゅ

ちゅる

あら
生徒会長様

自慰なさる
なんて
はしたない

アタシと対馬の
見たら欲しく
なっちゃったの
かしら？

対馬はアタシの
なんだからね！

欲しいなら
欲しいって
哀願して
ごらん
なさいよ！



う…



あ…





く…

くださいッ

対馬クンの
おっきいの
私にもッ

ちよ…

名前ネタ
NG?

なにも
そんな素直に
告白しなくても

と…
とはいえ

や…
約束だから

仕方ない
わね

ね…対馬クン…

ぴと

初めてだから…
優しく…ね…



あ…あ…
挿入って…

挿入ってくる…

う…あああッ

くくく

みちっ
みちっ

ブッブッ

ズンズン

ズ
ズ
ズ

ああッ

挿入った…のねッ

挿入ってるッ

ぬ
ぬ
ぬ

ぬるる

対馬クンの
挿入ってるッ



れろろろ

んちゅっ

おいっ、おいっ



対馬あ... 私にもお

ゴポオ



あふッ

んああッ

はんッ

すいご...

対馬のがッ

対馬のが
あふれてッ

泡立ってるうッ

はッ

あッ

子

対馬クンッ
激しいッ

中でいっぱい
擦れてるッ

ヌキヤ

ねろろ

対馬あッ
対馬の指
気持ちイイッ

びびびび
びびびび
びびびび

たびん

たびん

グチュグチュって
いやらしい音
たててるうッ

ずぶ

ずぶ

ずぶ

ずぶ

ずぶ

ずぶ

イッちやうッ

イッちやう
よおおッ

うああ
もう…

もうダメエッ



あはあ
あはあ
あはあ

あはあ
あはあ
あはあ

びしょ

びしょ

びしょ

びしょ

びしょ

びしょ

びしょ

びしょ

びしょ



二見さん……

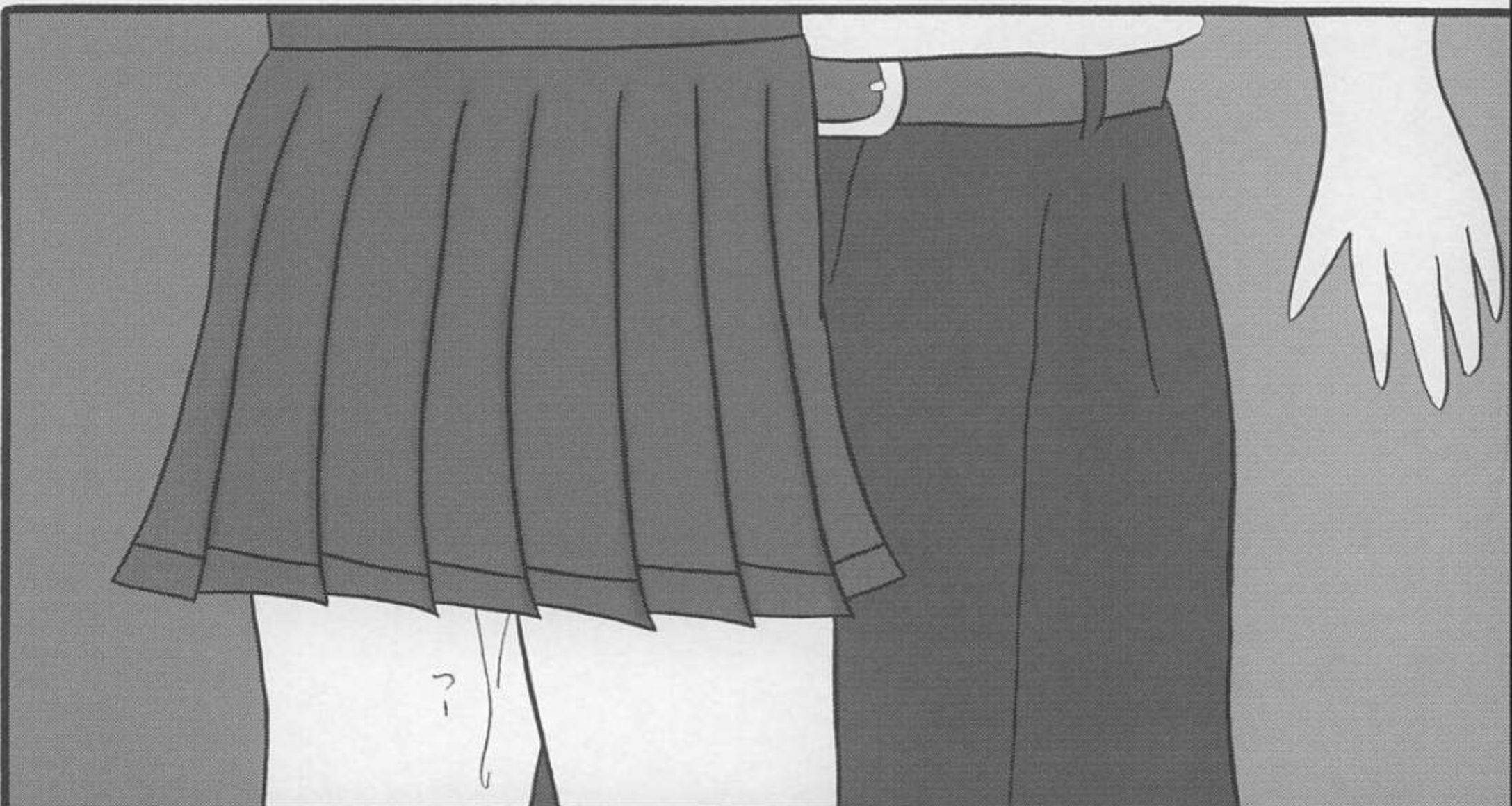
あなた……か……
また今日も
来たのね……

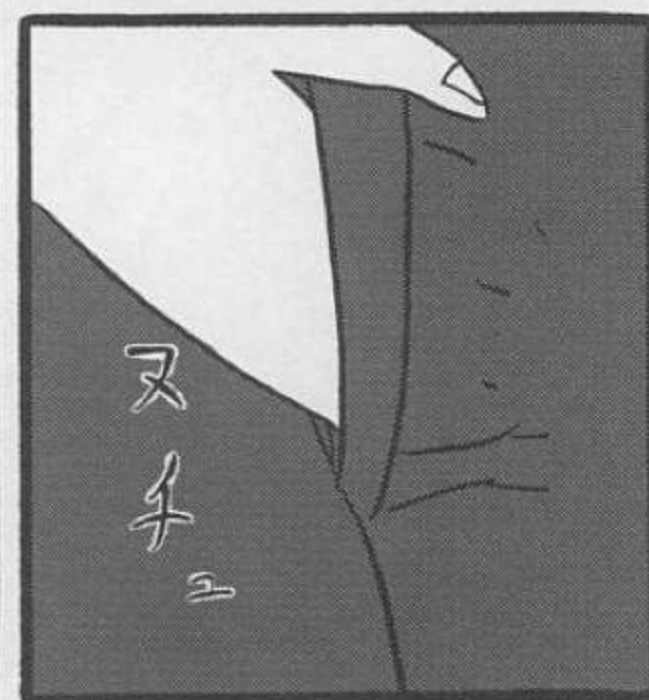
実験……

実験……を

するんでしょ？

ス





でもまだ
続けるわよ





はふう
おいしい

やっぱりあなたの
セーエキって最高だわ

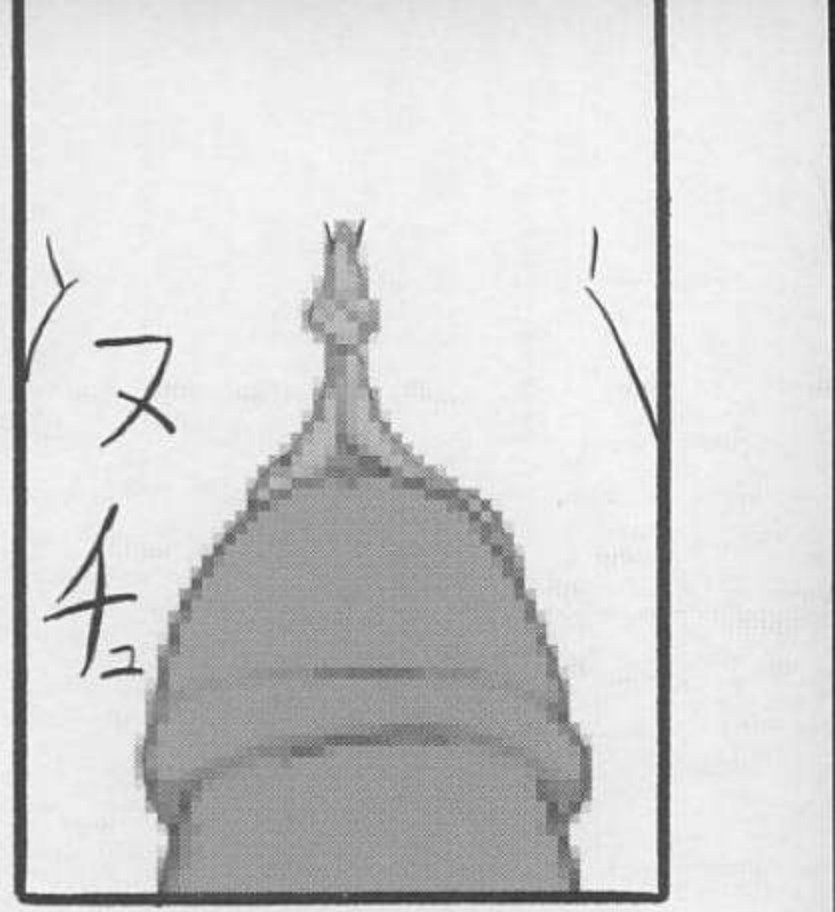


コクッ

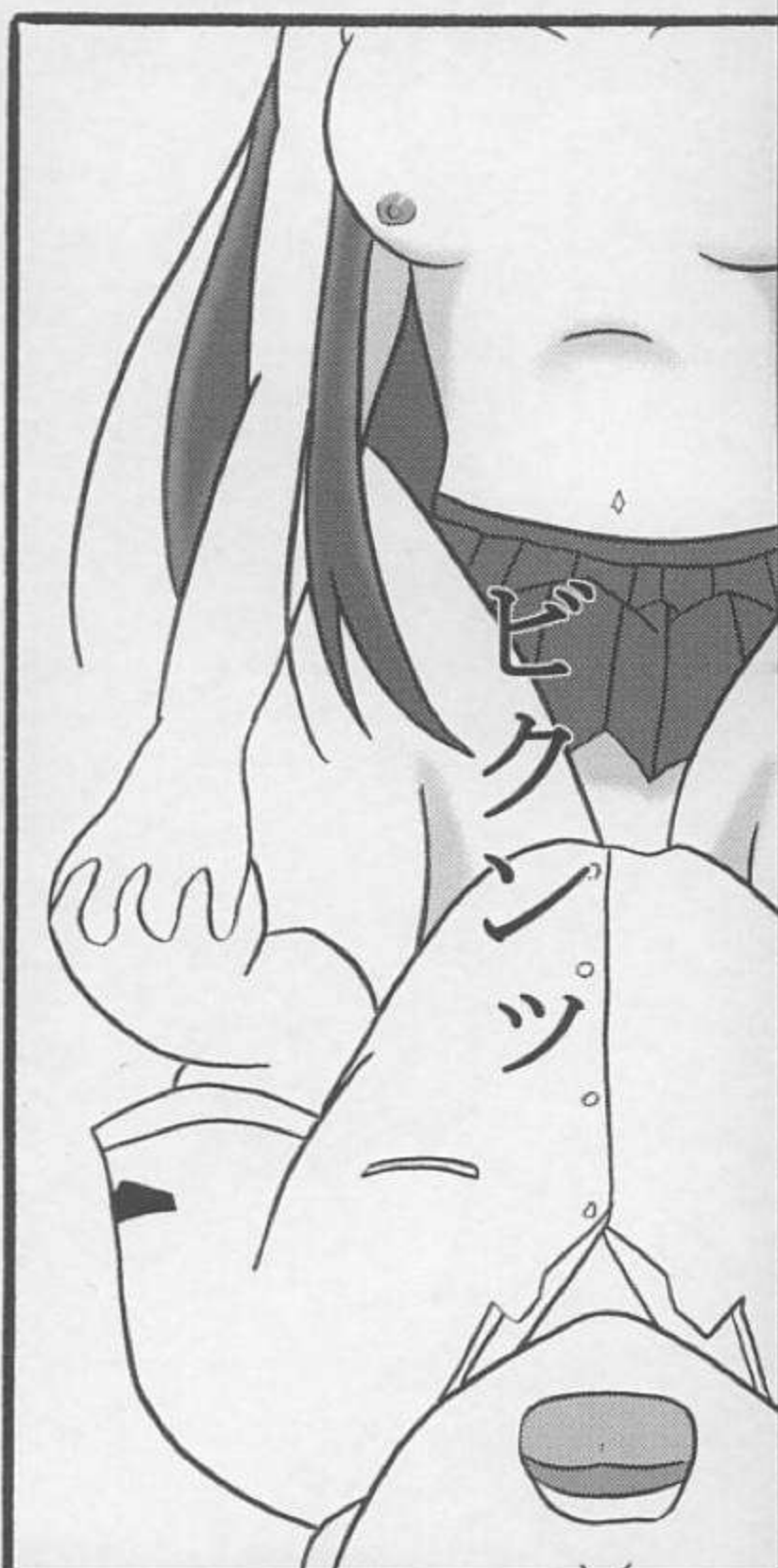


ほら見て
わたしもこんなに
なっているのよ

だから……ね





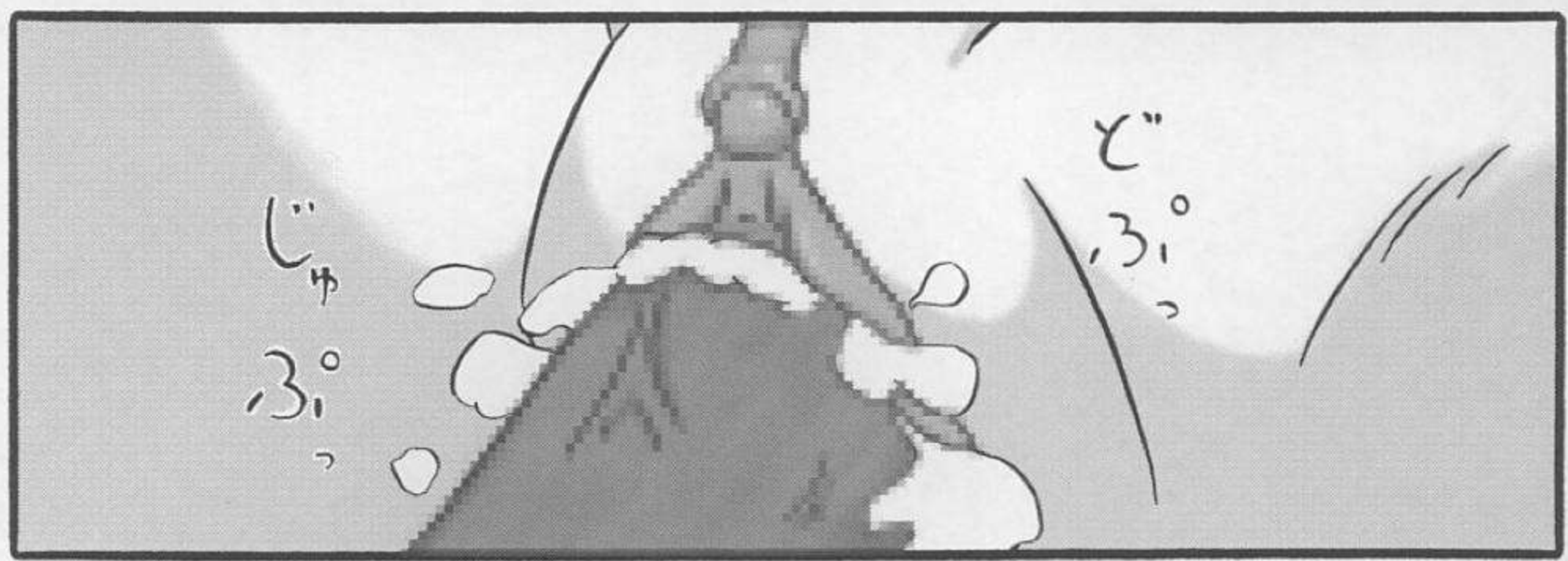




イツクウウウツツ

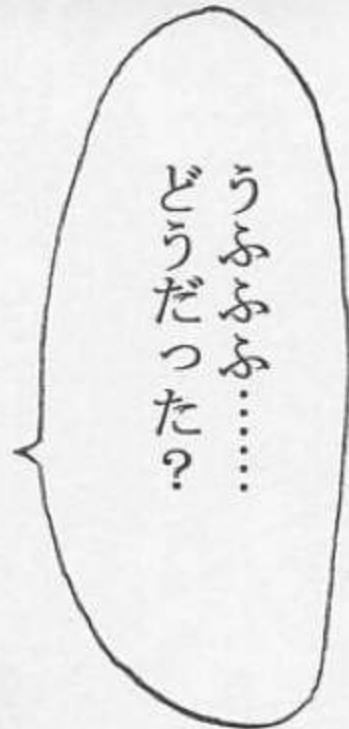
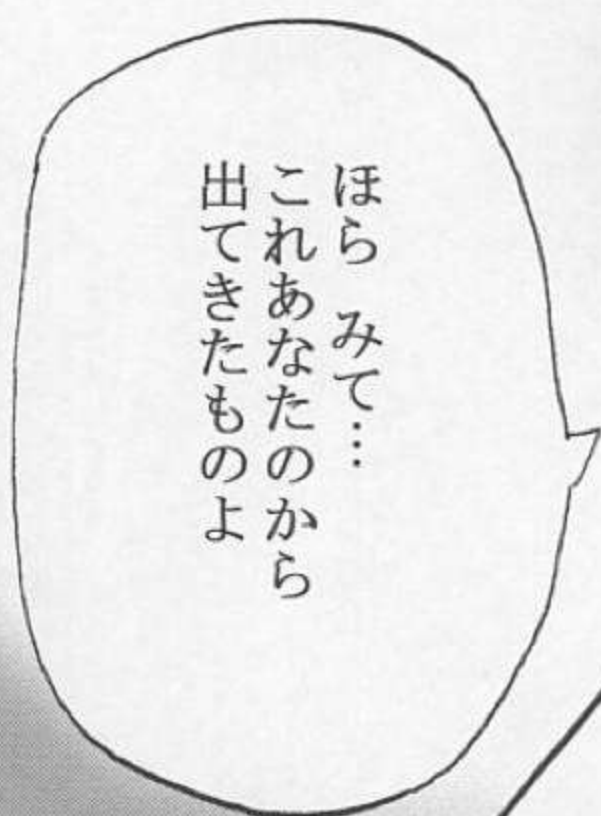
イイツ

イクツ



じゅ
ぷ
ぷ

ど
ぷ
ぷ



まだ
僕達の実験は
おわらない



穴埋め乙

穴埋め代わりに、某つよきすアンソロ裏表紙のボツラフその1。
連絡の行き違いで物凄い特急で考えたため、内容がアレです。
とにかく素奈緒が描きたかったので（結局描けなかったけど）
関連する人物を使ってでっちあげました。




穴埋め ktkr

穴埋めその2。しつこく素奈緒。趣味全開。しかしボツ。
 オイラが描きたかったのは素奈緒と館長だったんだよおおおおおーツ！！
 などとわめいてみる。



穴埋めでF A

つーわけでこれに決定。結局素奈緒居ねえじゃん（泣）
12月発売って言ってたから、こいつが世に出回る頃には
どっかで見かけるかもね。



穴埋めっていう レベルじゃねえぞ！

つーわけで穴埋めその4。
結構アナルスキーなオイラですが
そういや今回はAFなかったなと。
つーか、時間の都合でページ数
最初から絞ってたんで、
描き切れなかったっていうのが
正直なところなんでけど。

さて、コイツが世に
出回る頃には、
ファンディスクも発売
されてるでしょうが、
近衛人気出ると
いいですね。



穴埋め 5

カニです。
どこでもさかっちゃう
バカッパルのカニとレオですが
だったらプールのシャワー室も
定番かなと。
カニの良さはクリアするとわかる。

穴埋め 6

時間が無いっていうレベルじゃねえぞ！！
つーわけでフォントとかもでたらめに。
これ書いてるの入稿日の午前6時だし。

で、なごみん。

メガネどうしようか迷ったけど、
時間が無いので省略。

生パンスト。

生えてないのでえろす度アップ。





素奈緒本でいくぜ！
って言いだしっぺが違うの
描いててわ世話ないっすなく(_)>
いや、同じ発売日で貧乳つながりって
ことで・・・ダメっすか？

カネツキ マサヨシ

あ・と・が・き

時間無いので文字だけですまんス。
ていうか、この修羅場の中、どっかに埋まってしまったキミキス応援本
を掘り出そうとして失敗。ていうか、見当たらないんですう。
おかげで、あとがきに使うはずだった時間が全部消滅してしまった。
ていうわけで全部文字。
今年は単行本出たりで年々激動度が上がっているオイラの人生ですが
来年は少しゆっくりしたいなあ。毎年年末になると言ってるセリフ。

つよきす、ファンディスク出ますね（出ましたね）。
毎回思うんだけど、ファンディスクとか11月、12月、7月、8月は
発売禁止！！ イベントに間に合わないから。
おかげで毎回、FDでの新設定発覚にビクビクしながら同人描く羽目に。
素奈緒のえろシーンは期待してるけど、その半月後に妄想エロ同人誌が
発行という針のむしろ。どうしてくれる、この屈辱。

つーわけでオチなしです。また来年！！

しなま



姫の素

おくづけ

発行者：かたまり屋

発行日：2006/12/31

印刷所：ポプルス様

代表者：カネツキマサヨシ
fujifuji@be.wakwak.com

かたまり屋
2006

http://www.geocities.jp/katamari_ya/
しなま個人HP <http://nama.eek.jp/>

か
ま
か
た
ま
り
屋
2006

姫の素 2006/12/31発行 かたまり屋



HIME-NO-MOTO-TSUYO-"KI"-SU