



黒崎家の死神

●成人向●

現世に来てから

俺は見てしまった——





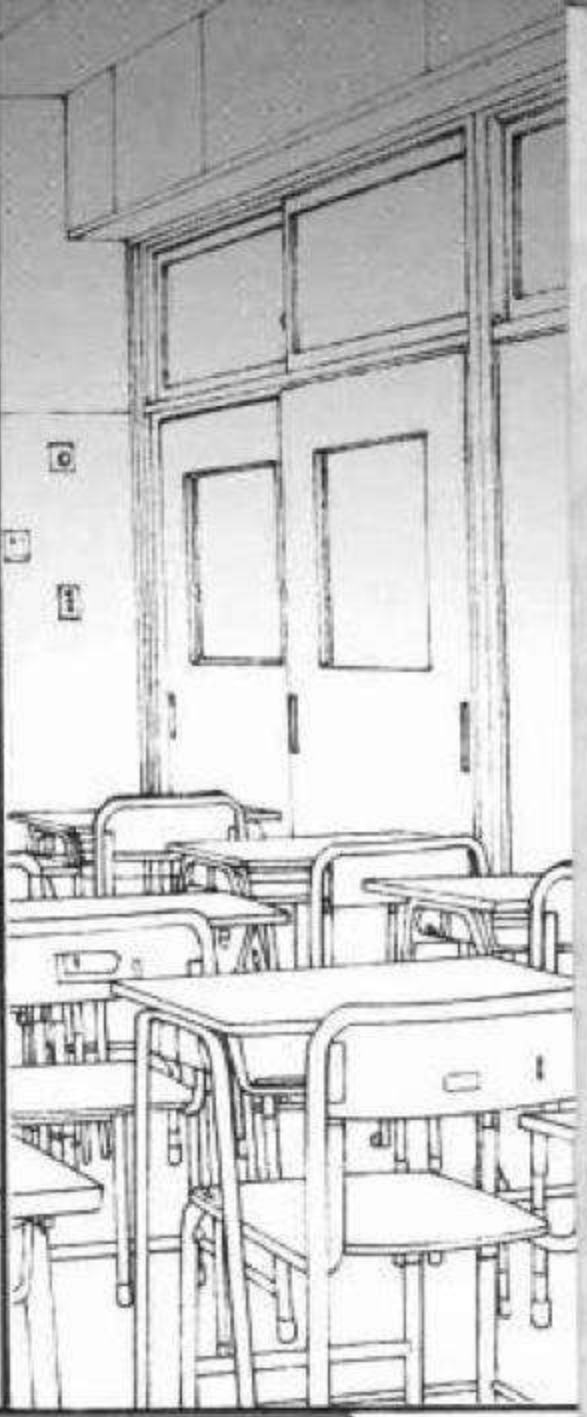
もっ…
いい加減に
しろ!
帰るぞっ

!

はっ



んっ…



さあ?
その時はその時で

×



なっ
誰か来たら
どういいう言訳を…

ぐわ





んっ

やめんかっ…

伸び…るっ

んっ

んっ



んっ

んっ



あッ！

ふあ

あっ

んっ

んっ

んっ

んっ

んっ

あ！

あ！

あっ

んっ





早く...何??

...
...
...

挿れて...っ

ガタッ!

はっ

あー...
あー...

あっ...
いちっ...

ちよつと前までは
痛がつてばっか
だったのに...

んあっあっ

あ
が
た

あ
が
た

あ
が
た

あ
が
た

あ
が
た

あ
が
た





は

この
エロい顔

ん



ぬ

ん

ん...



ん

ん

あ

ん

ああ
深い...

ん

ん



いつ…一護っ
もつと優しく出来ん
のか お前は

ん？
だって
モノ欲しそうな
顔してたからさ

何っ…



ぐほ、

ぐほ、

ぐほ、

やあっ…

…っ…

ぐほ、



そんな事…

あッ

んっ

ああ

ぐほ、

ぐほ、

ぐほ、

ぐほ、

あああああ

すじっ...いっ...すじっ

グチュ

グチュ

グチュ

グチュ

グチュ

グチュ

グチュ

きも...ちっ...いっ

ルキ...ア

はあ...
もっ...う

体中っ...熱くて
おかしくなっ...

んんん

んんん



はあ...!

もう一回
するか♪

.....も



なっ...



ヒッパッ...



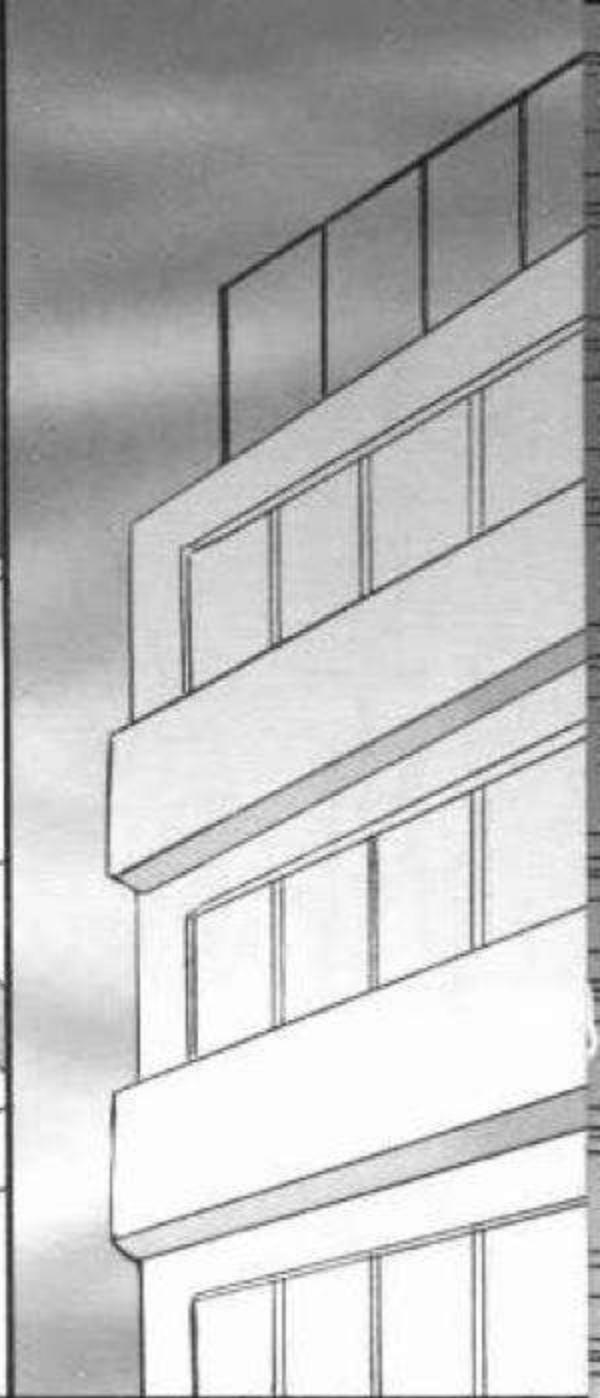
はあ

はあ

はあ

ヒッパッ...

まったく...
またこんなに
出して...



…乱菊さん

どーしたの？

恋次じゃん

おっ？

そりゃショック
よね——

そう…
そんなとこ
見ちゃったんだ



まあ
しやーないじゃん

なんなら私が
慰めてあげよっか♪

たねん♡



どーせ俺なんて
一護には何一つ…

イラ



男なら
乗り込んで
行っちゃえば？

だってルキアも
まんざらじゃ
ない感じだったし



ソウル・ソサエティ
尺魂界に昔から伝わる
秘伝の薬！ 食べた瞬間から
男性ホルモンを爆発的に増大させ
特に生殖器の大きさ、機能に
絶大な効果をもたらすと
言われているの



これは？

ソウルのマメ豆が

これはねえ



ハイ
これ食べな

これであっちは
一護に負ける
はずないよ

でも……
そっちだけ
勝ってもなあ……

何言ってるの！
それが一番重要なのよ！

女を最高の快樂へ
誘うことで 気持ちも
こっちへ向けさせる

恋愛に手段を
選ばないこと

お：おう
そうか！

あ
そろそろ
体に変化は
ない？

へ？

そ……そういえば
何だか体が火照って
きた……ような

股間も普段の勃起
とはひと味違う……
ような

ありがと——

乱菊さん！

びやうらう

……
ウソに決まってる
じゃん
ALL SPAN MILK

ちんちん最初から
一護さんばいばい……







は？
なら見て驚くな



お前：それ
負け惜しみだろ：？



なっ

ガン



いや：立派って：

至って普通？



2回やった後
だからだよ。

MAX時はすぐゴールだよ

たぶん待つべき

すぐ復活すから



何：してるんだ？



もうこうなったら
ルキアに判定して
もらうしかねえ！



まいつか：帰ろ：



は？



キリッ...

ん.....ん

ッ！



なッ...

はッ
だめだっ
大事なことを忘れる
ところだった...!

うわっ何だっ
気持ちい——!

ちよっ...
恋...次っ

ルキアっどうだ?!
俺の方がいいだろ?

あッ

あッ

キリッ...

たわけ！

いきなり
挿入してっ

そんなこと
わかるか！

ルキア！

どつちがイイか
ハッキリしろ！

止めるんじや
ないのか！

あーくそつ
一護の精液なんて全部
掻き出してやる！

ぢゅん

ぢゅん

ぢゅん

ぢゅん

ぢゅん





あと一回だけ
だって

んッ
こんなの...



...文句言える
立場かよ

オイッ 一護っ
またそんな事っ...!
嫌がるぞろ!

良かった...
ここが現世で



こんなところ
もし兄様にでも
見られたら...

ん...ふっ...

びびっ!!

びびっ!!



あっ…

ドッ



やべっ…ルキア
おま…エロすぎっ

イっく…

ドッ
シュー

シュー

シュー

イッ

イ…



まっまだ
でるっ…

ちよ…
恋っ…次!
も…いっぱいっ…

シュー

シュー



体の中っ…
あつい…!

…こーなったら…

うわっ
そんなに出して…
出来ちまったら
どーすんだよッ

はぁ

はぁ

はぁ

シュー

シュー



こーする
気♪



ぐりぐり



イツ...



いっ...一護

何を...する気だ

ちゅぽ



グッ
グッ

あああ

あっ



はっあ
もう
やめっ…

すげー
しめっけ

あッ

あッ

ジュッ

ジュッ

ジュッ

ジュッ

ジュッ



ひあ

ジュッ

ジュッ

ジュッ

ジュッ

ジュッ

ジュッ

はあああッ…





碎蜂の水着姿描くのがすごい楽しいです…。
まだまだ描きたい…。



INFORMATION

○『くりおね社』はYU-RI個人の成人向け中心サークルです。現在、BLEACH、ONE PIECEなどのWJ系で活動しております。

○個人での通販は行っておりませんので、当サークルの発行物は、イベント（コミケ、関西の大型イベント等）や、各同人誌委託書店（虎の穴、メロンブックス等）にて探してみてください。

○最新情報は当サークルのHPにてご確認ください。

<http://www.kurione.com>

こんにちは。YU=RIです。

この度はこの本をお手に取っていただき、本当にどうも有難うございました～！

当初、イチルキ本にしようと思ってたのですが、過去にも2度ほど描いたこともあり、今回は恋次も絡ませてみよう、ということでこうなりました…。

私的にはあまりカップリングにこだわりはなく、とにかくルキアが皆に愛されているのが好きなのですよ…。

でもやっぱり一番はイチルキなので、またラブラブものを描きたいですね。

以前描いた、日乱も有り難いことに結構好評いただいたので、またやりたいですね～v 織姫も描きたいんですが、その場合、バリバリ男性向けな内容になるかと(爆)。

まあそんな感じでポチポチ頑張りますので、2007年もよろしくです♪



YU=RI.

『黒崎家の死神』

●奥付●

発行日／2006年12月30日

発行／くりおね社

連絡先 (mail) /

kurionesha@mail.goo.ne.jp

(ご意見、ご感想等、お気軽にお寄せいただくと嬉しいです)

※本書は成人指定本です。未成年の方のご購読を禁じます。

※本書の本文の一部、または全ての無断転載、転用を禁じます。
スキャン画像のインターネットアップロードは絶対にやめて下さい。

ファイル交換も同様です。

どうぞ、よろしくお願い致します。



2006
くいおね社