



EINS

FULL COLOR ILLUSTRATIONS

R-18 FOR ADULT ONLY



































特別企画

表紙のイラストが出来るまで





ガチャ

ゴーン

ゴーン
ム
ゴーン

大事な話があると言う事ですが、何かあったのですか？

主、我が主

大変やっ！

主!?

ん？
今下に変な感触が？

リイン、
どないしよ、
うち……うち……っ

むに



主……

あおあ

なんですか！それは！

なせ半裸!?

HA HA HA



いや、
夜天の書の中にお〇んちんを生やす
魔法が記載されててな

試しにやってみたらこの通り☆

私知りませんよ!?そんな魔法!

パァァ

アァ



あつでも戻し方はわかったんよ
デモそのやり方がちよいと特殊でな

それは？

もじ

もじ



それで生やしたはいんやけど
元に戻らなくなっちゃって

あやー





いやー
いつ見てもリインのおっぱいは
でっかいな

うっ…
あまりマジマジと見ないでください

ぷるん



じゃあお○んちんを
胸ではさんで



それで上下に動いてみて



それで主、私はどうすれば
いいのですか？

そうやな





ちよっ!?
話がちがいます我が主!

どうやらこの魔法は胸じゃなくて
中でしないとイケないなんや(棒)
だから...最後までしよか



なありイン



ドキ
ドキ

お静まり下さい我が主

もうっ馬鹿なことを言っていないで
早く終わらせてください

それじゃリインの初めて
いただきます

10分後 交渉成立

主の私の中に...

んっ
あ
あ
あ

あ

ん

ん

ずん
ずん
ずん

ずん

あ

ずん

ずん

あ

ラインすごいっ！
さっきの比べ物にならないくらい
気持ちいいっ！

あ

あ

あ

ぱん

ぱん



ポロ

ああ……
成り行きとはいえ主と関係を結んでしまった……



とよん



リイン、ありがとな



歴代の主に一度も捧げなかった純血が
同姓の主に捧げてしまうなんて……

うん
うん



ホロ

我が主…

うちがちゃんと責任持つから
ライン、ずっと一緒に居てな



さあ〜? なんのことやろね

ところで主
先ほどから背中になにか
当たっているのですが

わん わん



■話が違います我が主！

全てはここから始まった。
元はエッチな絵を描けるようになりたくて、じゃあなのはのキャラだったら巨乳のアインスを描こうと思ったのがきっかけです。
この頃はまだ闇の書の意味の影響があって目がキリっとしています。



■親友だけじゃ嫌なの！

前作が好評だったのでシリーズ化が決定。タイトル名の由来はなのはイノセント内のキャラクターの好感度がLv.12までで親友止まりだったのでそれを越えた先って意味です。
ここから「あなたさん」が登場していきます。




■アインスといっしょ in大晦日

タイトル名の由来はなのはイノセント内の称号からです。
いつのまにかアインスとあなたさんがお付き合いを始めてます。
そこに至るまでの話はちゃんと描きたいところです。




■今夜もアインスといっしょ！

お付き合いしていたら温泉に行くよね！の1点張りで描きました。
ここらへんからAVをみて流れや構図を勉強するようになりました。
(因みにこれは1泊2日シリーズ)




■アインスといっしょ in八神堂

背景は某〇フマップの撮影風で。ここらへんからあなたの扱いに悩み始める。因みにあなたは高三くらいのイメージで描いてます。




■アインスが例のタートルネックを着てみたら

もう完全に流行に乗った作品。しかも微妙に旬が過ぎていたという。表紙こみで10日で完成させたのは後にも先にもこれだけ。リビングでラフを描いていたよ。



■アインスといっしょ inLOVEHOTEL

エッチもして今まで描かなかった衣装を描きたい、そうだ、ラブホのコスプレサービスだという流れです。ラブホの資料が中々見つからなくて苦労しました。



■アインスといっしょ 総集編

上記の作品をまとめた時の表紙です。ちょうど転職して研修期間で単身赴任の中描いていたので当時を思い出してちょいつらい。家具付きアパートは絵を描くに適した環境じゃないよ。



■ ブレイブデュエルはじめませんか？

アインスを描きたいけど当時ネタが尽きてしまったのでフェイトちゃんとレヴィに来てもらいました。アインスもお客さんにエッチなことをする予定でしたが、ここで自分の性の倫理観で悩むことに。2次元いえど、NTRや浮気が駄目なのです…



■ エッチなブレイブデュエルは×

ギン姉を描きたい、でも上記の通り相手があなたさんだとNTRになってしまう、悩んだ末シュミレーションという形になりました。もう少し性に寛容に慣れればアインス以外のキャラの本をもっと出せたかもしれません。



■ 抱き枕カバー 騎士服/闇の書の意味

アインス初抱き枕カバー。まだ描きなれないときのだからまだ目がキラッとしています。チハトヴァールは触手を連想させてちょっと不評でした。リメイクしたいですね。



■ 抱き枕カバー 私服/ユニゾン

この頃は蒼い下着ブームでしたw なのセントのイベントでシグナムとのユニゾンverがかっこよかったのと某サークルさんが喜ぶだろうなあと 思って描きました。



■抱き枕カバー 春服/チア服

バリアジャケット着ないとリリカル要素無いw

片面はバリアジャケットじゃないと分かりづらいなと反省しました。

同じキャラクターの抱き枕カバーを3回も作るとは思いませんでした。



■お風呂ポスター

コミケグッズで等身大のタペストリーを作りたく、折角だからお風呂でも飾れるように耐水製にしました。

バリアジャケット着たままおっぱいを出すの難しいですね。



■寝そべりタペストリー

毎回抱き枕カバーを作るのもつまらないと思い、寝ている横に飾れるものを作ろうってのが発端。

印刷所さんにずいぶんと無理を言った記憶があります。八神家全員集合です。



■お風呂ポスター

主といっしょのお風呂をイメージして描きました。見ている資料は同じだけど初期のアインスの髪の毛はピンクよりの薄紫になってます。当時の私はこれがかわいいと思ってたんでしょう。



■ おっぱいマウスパッド2014

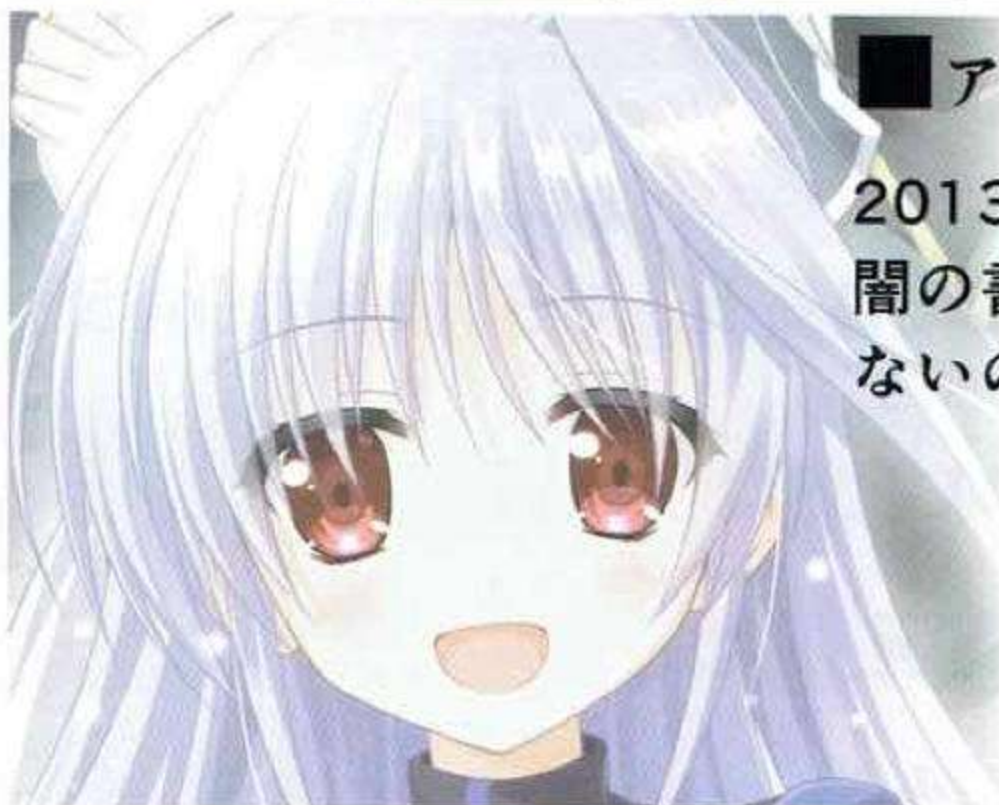
もうそのままの通りのおっぱいを
堪能できるマウスパッドです。

下の2017年と比べるとこちらのほうが
儂げ感はあるような…



■ おっぱいマウスパッド2017

3年も経てば塗り方も変わる訳で
どちらのほうがお好みでしょうか？
マウスパッドだけど、余白部分も
このように描いてました。



■ アインスフルカラーコレクション

2013年から2017年の集大成。
闇の書の意味verはあまり描ける機会が
ないのでちゃんと描けてよかったです。

■ あとがき

最後まで見ていただきありがとうございました。

ひとえにこんなに長く描けたのも応援や感想を送っていただいた皆様のおかげです。

これでひと段落ですが、まだまだ描きたいものがあるので
これからも応援をよろしくお願いします～



EINS FULLCOLOR ILLUSTRATIONS

2017.8/13初版

印刷所 大陽出版

うぱ小屋/えんどり

URL <http://soushibana.blog42.fc2.com/>

Twitter [endori_](https://twitter.com/endori_)

無断複製、転載ご遠慮ください



2017SUMMER うぼ小屋/えんどのり