



ぽえぽえぽえ〜

感じるわけ
ないんですけど〜? W

沙花叉がえっちな
催眠アプリなんかで

そんなアプリが
効くわけないじゃ〜ん

妄想も大概に
しとけよな〜!

はっ♡

はっ♡

ズツ♡

ズツ♡

ズツ♡



一時間後

連続甘イキモード

はあ…♡はあ…♡

ちよちよ…
ちよい休まない…？

イツく…！！

はっ♡

はっ♡

さっきから
身体が変なんだけど…

やっぱ…
イクの止まんないし…

こんな状況で男の人と
触れ合ってたら
意識しちゃうじゃん…♡



スツ♡

スツ♡

スツ♡

スツ♡



子宮が
めちゃくちや
疼いてる…♡

ほんとに
えっちなアプリで
操作されてるのかも…
沙花叉

何スマホ
操作してんのよ…♡
はっ♡

ヘンタイ!

ヘンなこと
しないでよね…!!

早く沙花叉の身体
元に戻しなさいよ!

オキオキ

ズツ♡

ズキンッ
ズキンッ

はっ♡

ズ

ズ



受精確率MAXと...

おいおいおい...っ!

そんなの
今の沙花叉にしたら
絶対まずいって...!

ほんとに今頭の中
そういう妄想で

いっぱい
なんだから...っ!

アイドルなんだから
妊娠なんて
絶対ダメなの...!!

ほっちゃんっ

ほっちゃんっ



はっ♡

はっ♡

はっ♡

はっ♡

はっ♡

はっ♡

はっ♡

はっ♡



~~~~っイグツ  
♡♡♡

甘いキ強くなってきた…♡

ふにゃあ…♡

でも…  
も…もし…  
受精しちゃっても

スケベな  
飼育員さんのこと  
なんて好きに  
ならないし…!!♡

だから沙花又の勝ち  
なんだからね♡

ぼえぼえ…♡

ほちんっ♡

ほちん

ズツ♡  
ズツ♡  
ズツ♡

ズツ♡  
ズツ♡

ズツ♡  
ズツ♡



さらに一時間後

ガチ恋ラブラブモード  
親愛度200%

16:09

# 排卵中

- 親愛度 200% >
- 受精確率100% >
- 着床確率100% >
- 昇
- 願望
- 強制排卵
- 感情抑制
- 愛情表現



えへへへ大好き♡  
んべあつ...♡  
はあつ...♡

もっとなごの深く  
突いてよ♡

龟头をぎゅ〜って  
してあげるから  
絶対気持ちいいよ♡

イチラブカップル  
なんだから  
当然だよ♡

ズツ♡

ぽちゃん♡

ぽちゃん♡

ちゃっ♡

ちゃっ♡

はっ♡

はっ♡





イツ……く……  
イカされる……

い……く……  
♡  
♡  
♡



はぁんっ♡  
はぁん♡

んっ♡  
ん♡  
ん♡  
ん♡

んっ♡  
ん♡  
ん♡  
ん♡





沙花又の  
媚び媚びおまんこ  
喜んじやってる…❤️



沙花又の  
旦那様専用おまんこに  
ザーメン沁みるう…❤️

こんな気持ちいいの  
だったら  
受精して即着床  
間違いないよお…❤️  
幸せ…❤️



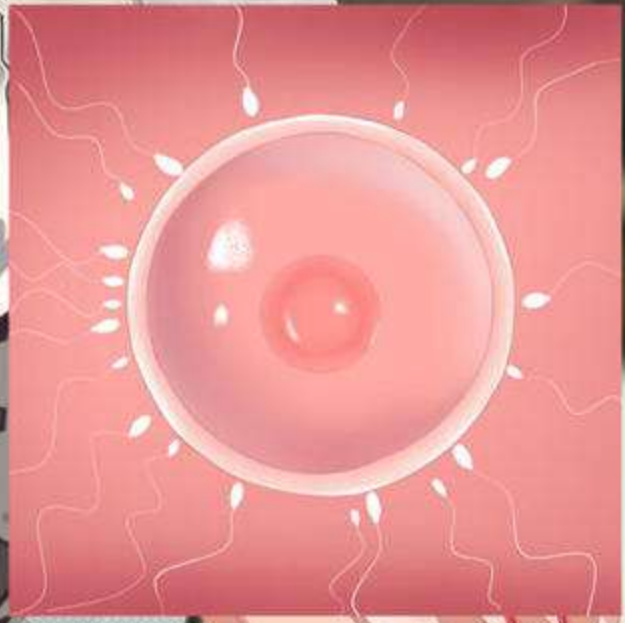
びゅん

ひゅん

ん



沙花又達さ〜  
これから毎日  
ラブラブイチャイチャ  
しようね♥



あまあま新婚生活  
始まっちゃう♥

ず〜っと  
いっしょだよ〜♥

一日中ハメハメ  
パコパコだよ♥

トーン

トーン

びゅるん♥

びゅるん♥





催眠を解除します  
しばらくお待ちください

超過した親愛度は  
通常時にも  
引き継がれます

え？  
この後の  
表情が楽しみ…？

何を言ってる…  
いつでも沙花叉達は  
ガチ恋カップルでしょ？

っへ…へ…  
っへ…へ…  
っへ…へ…

っへ…へ…

トーン

トーン

はっ♡

はっ♡





# 排卵中

親愛度 80 % >  
受精確率 100 % >  
着床確率 100 % >

- 昇
- 願望
- 強制排卵
- 感情抑制
- 愛情表現



# 排卵中

親愛度 80% >  
受精確率100% >  
着床確率100% >

- 昇願望
- 強制排卵
- 感情抑制
- 愛情表現



# 排卵中

親愛度 80% >  
受精確率100% >  
着床確率100% >

- 昇願望
- 強制排卵
- 感情抑制
- 愛情表現



16:09

# 排卵中

親愛度 80 % >  
受精確率 100 % >  
着床確率 100 % >

- 昇
- 願望
- 強制排卵
- 感情抑制
- 愛情表現



# 排卵中

親愛度 80 % >  
受精確率 100 % >  
着床確率 100 % >

- 昇
- 願望
- 強制排卵
- 感情抑制
- 愛情表現





16:09

# 排卵中

親愛度 200% >  
受精確率 100% >  
着床確率 100% >

- 昇
- 願望
- 強制排卵
- 感情抑制
- 愛情表現



# 排卵中

親愛度 200% >  
受精確率100% >  
着床確率100% >

- 昇
- 願望
- 強制排卵
- 感情抑制
- 愛情表現



# 排卵中

16:09

親愛度 200% >

受精確率 100% >

着床確率 100% >

- 昇
- 願望
- 強制排卵
- 感情抑制
- 愛情表現

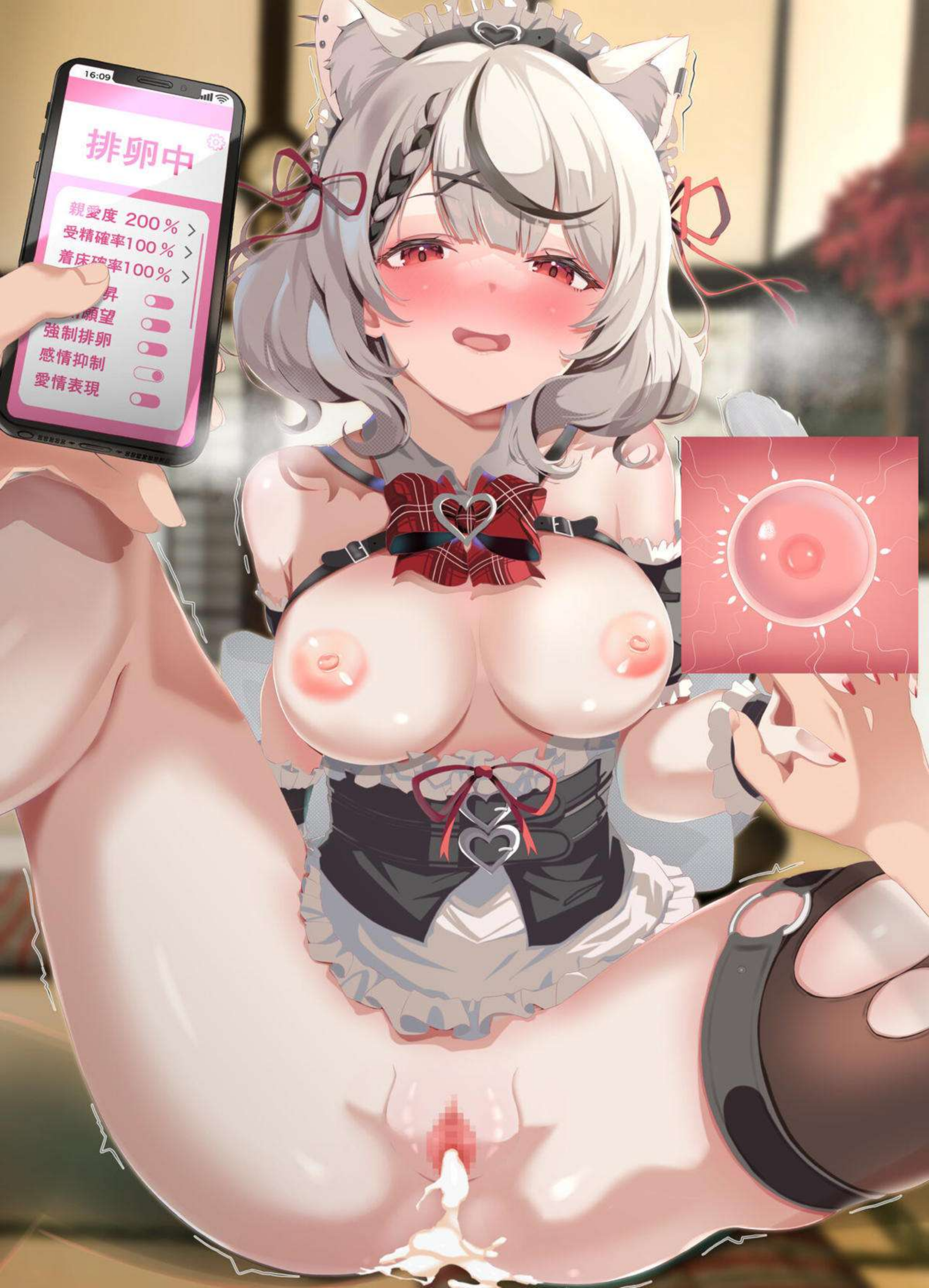


16:09

# 排卵中

親愛度 200% >  
受精確率100% >  
着床確率100% >

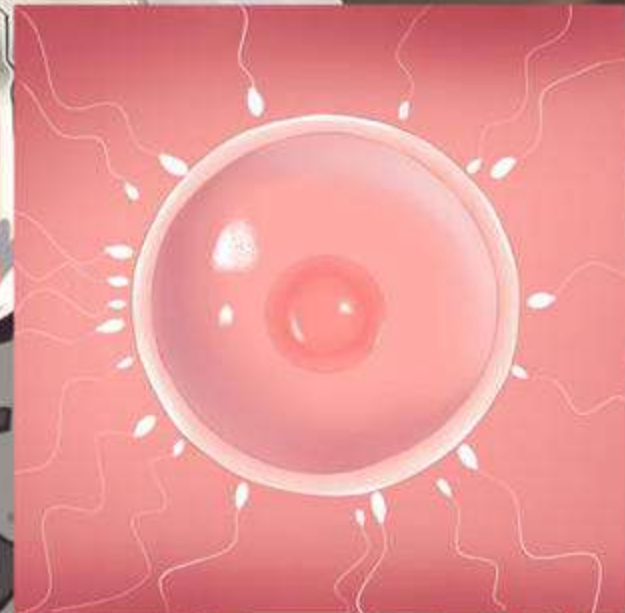
- 昇願望
- 強制排卵
- 感情抑制
- 愛情表現



# 排卵中

親愛度 200% >  
受精確率 100% >  
着床確率 100% >

- 昇
- 願望
- 強制排卵
- 感情抑制
- 愛情表現





# 排卵中

親愛度 200% >  
受精確率 100% >  
着床確率 100% >

- 昇願望
- 強制排卵
- 感情抑制
- 愛情表現