

**R18**  
ADULT ONLY

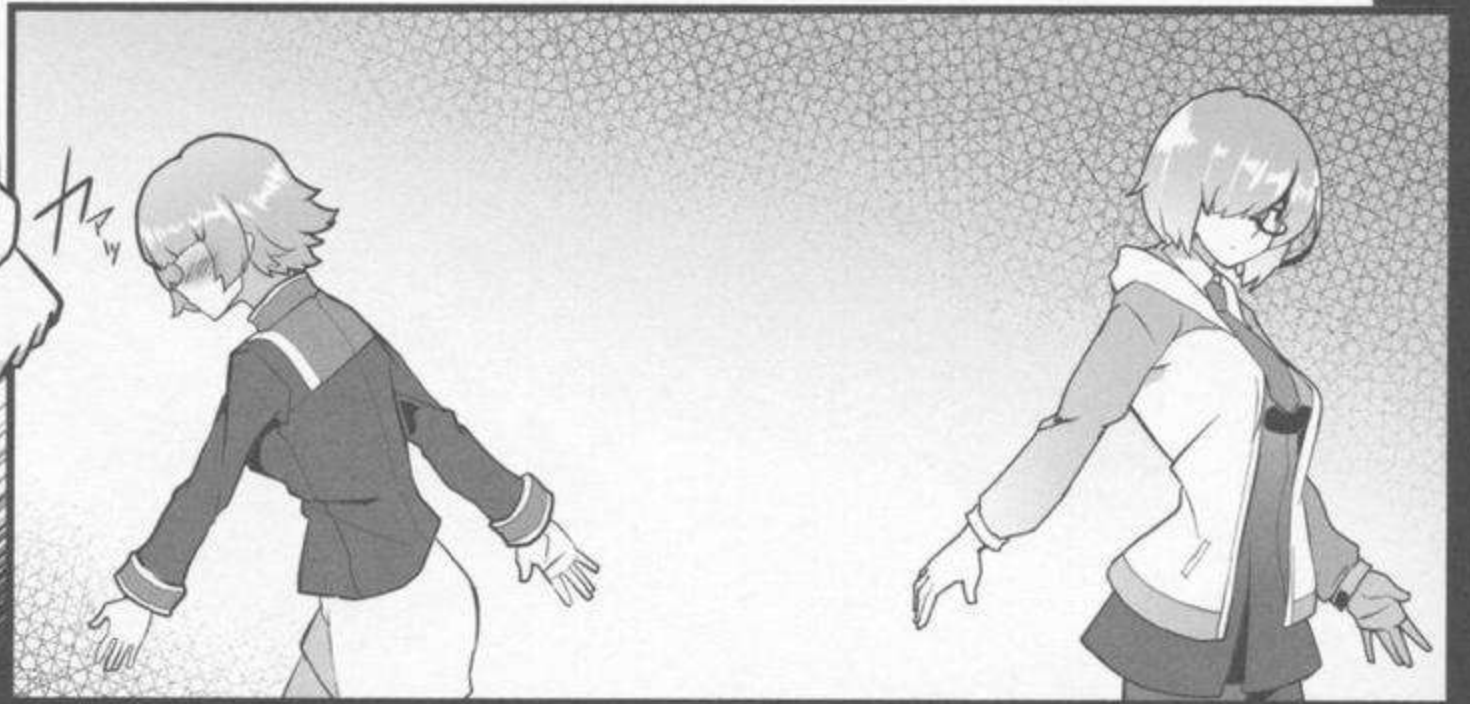
**NTR**

**マシマシ  
頑張ります**



カルデアの  
奥の奥、

片隅に  
それはあります



特殊メデイカルルーム

カルデアは

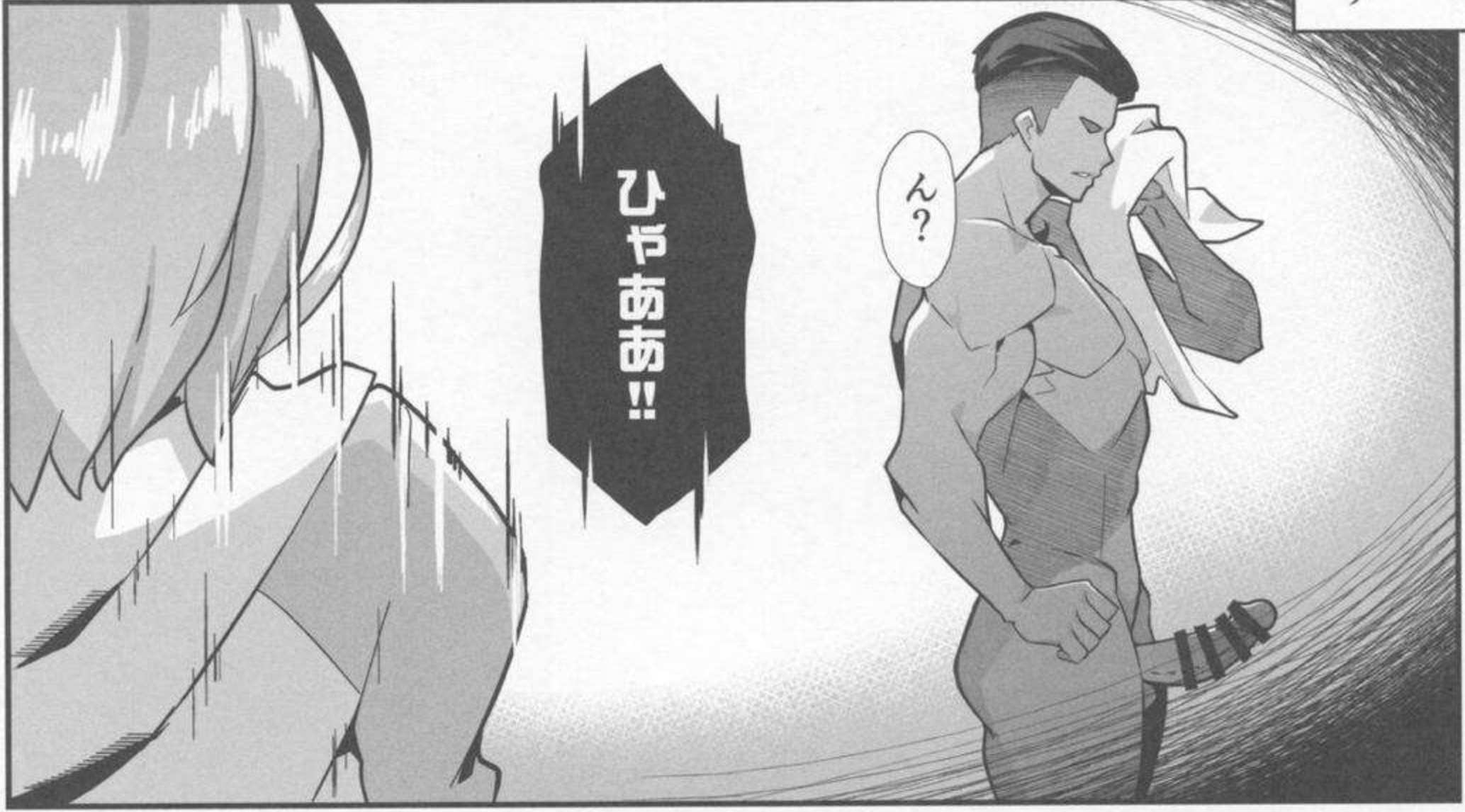
外部との交流を  
完全に遮断しています

なので

スタッフの方は

やはり…その…  
色々溜まってしま…  
うそうです

その解消のために  
用意されたのが  
ここです



マッシュ君がこんな所に  
来るなんて珍しいね

ここがどんな場所かは  
知っているだろうか？

はい…  
一応…

(それは服を着ていると  
言うのでしょうか)

その…そういった、  
こ、行為に  
関して…

ご相談が  
あります…

なるほど

藤丸君とねえ…

お互い初めて同士なら  
上手くいかなくてもあまり  
気にする必要ないんじゃない？

そ、そうかも  
知れませんが…

それ以来  
先輩との間に  
少し距離が  
出来てしまったような…

何か良い  
解決法はない  
でしょうか



私にマッシュ君の  
身体の開発を  
させてくれないか



何故そういう  
お話になるの  
ですか!?

藤丸君に  
足りないのは  
性行為に対する自信さ

マッシュ君が性行為時に  
しっかり性感を  
得られていると  
実感できれば

彼も自分に自信を  
持て、性行為自体も  
円滑に出来るようになる



わ、  
分かりました

よろしく  
お願いします……!



藤丸君と  
マッシュ君との絆は

私達にとっても  
重要だからね

良ければ協力  
させて  
もらえないかい?



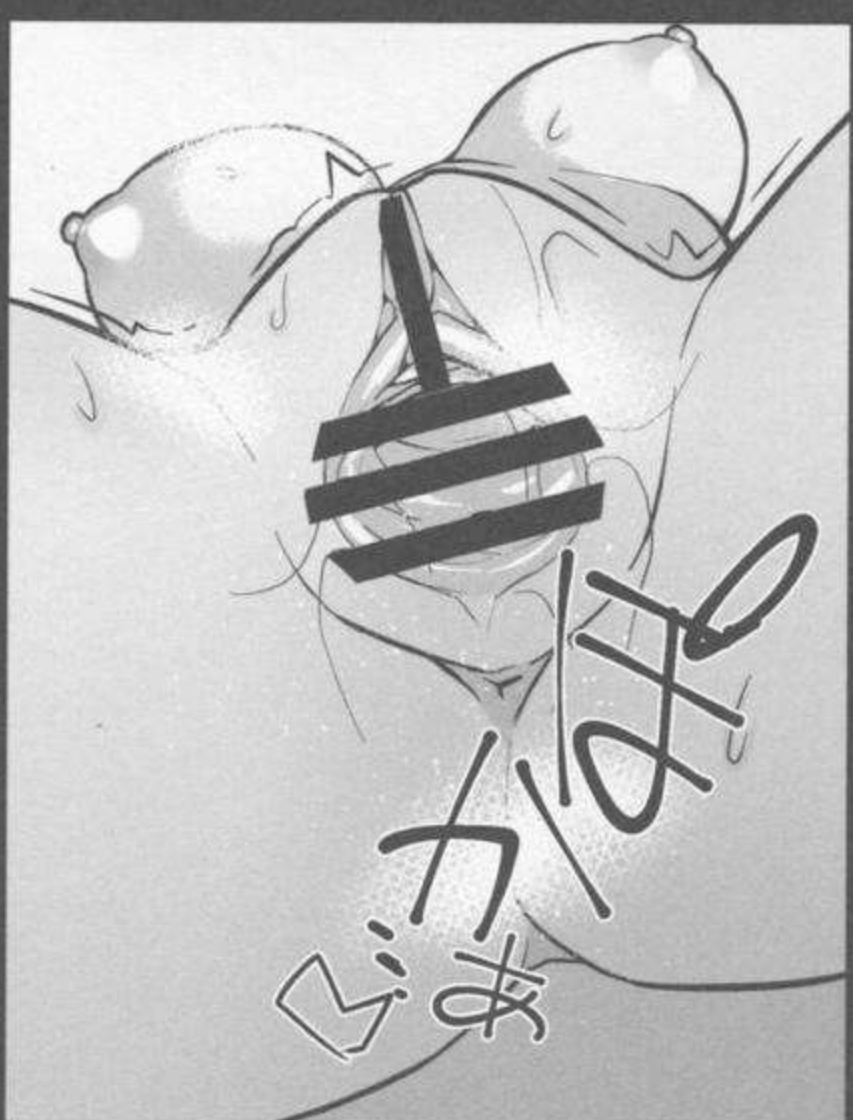
初日だし  
これ位にし  
しておこうか

また  
連絡するよ

「JED」

私は  
初めて

性行為で  
絶頂をしました



性行為には  
前段階も大事  
だそうです

このような  
わざと扇情的な  
衣装を着て

相手の興奮を  
誘うそうです

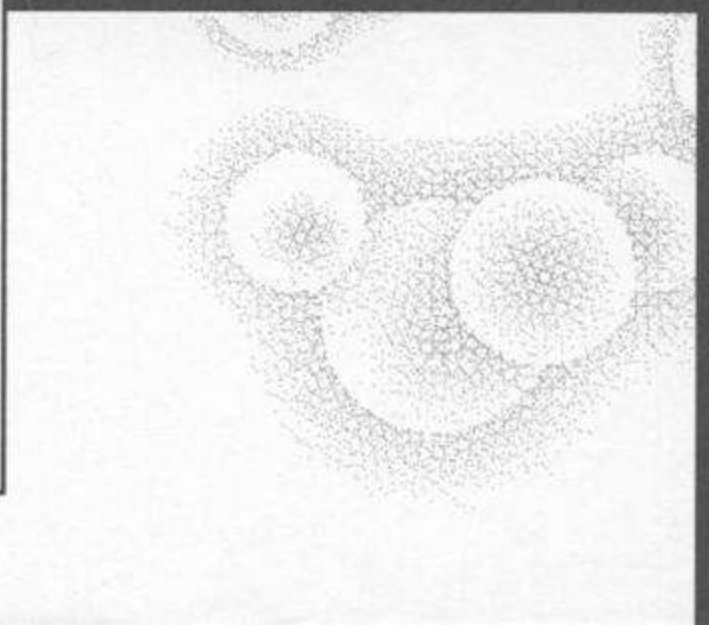
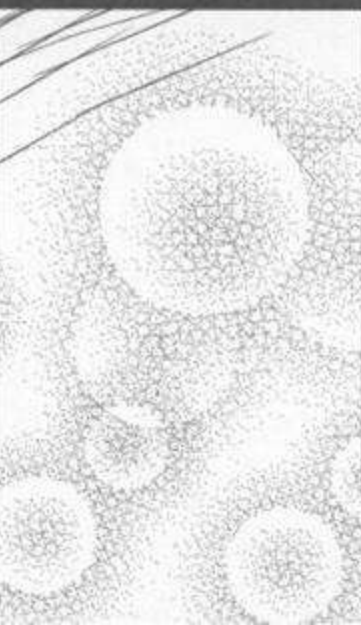


ドクターは  
やはりその…

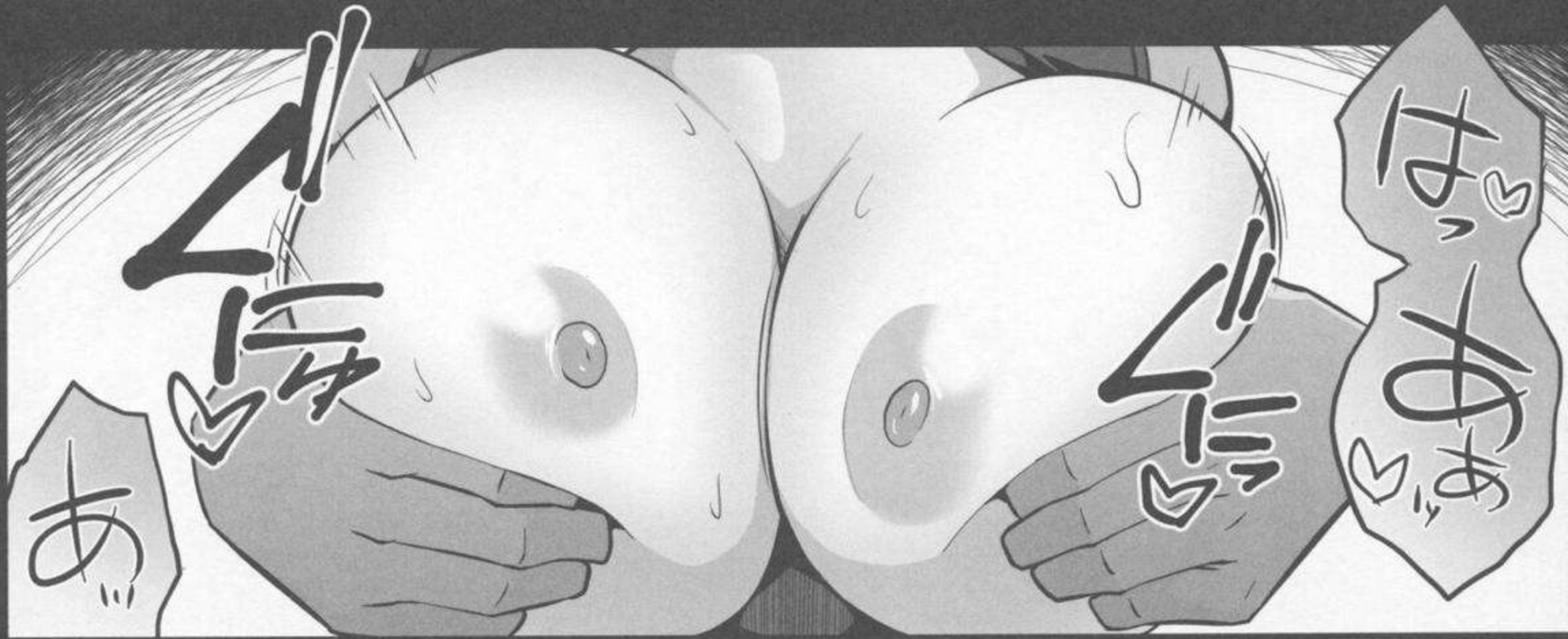
女性の扱いに  
とても  
慣れていません…

私の反応を  
つぶさに観察し

愛的確に  
愛撫を  
してくれ  
ます









太くて  
ゴツゴツした  
指が

私の中に  
入ってきます

反応を  
探るように  
動き



ソコを  
擦られると

私の弱点を  
捉えます



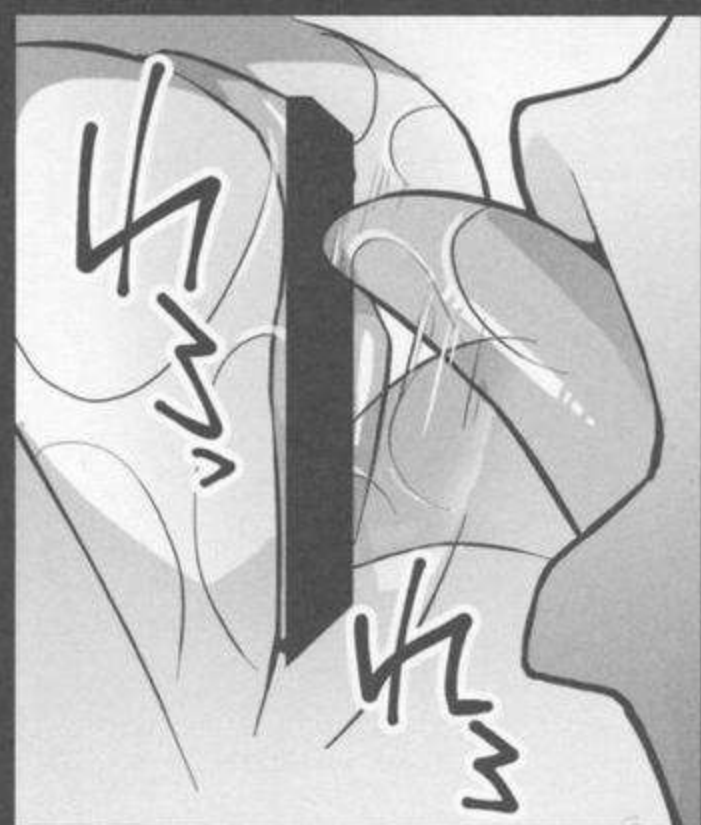
あっという間に  
イカされて  
しまいます



ドクターの  
指の動きに  
堪えきれません

恥ずかしいので  
我慢しよう  
とするのですが

一度絶頂した後も  
ドクターは  
止まりません



絶頂で  
敏感になった  
身体を更に  
追い詰めていきます



こうして  
私の身体が

完全に  
開ききった頃

ドクターの  
陰茎が  
入ってきます

奥…

深くへと…

ドクターの

太くて、長い

ソレが

お尻こっちに  
向けて



私の臍内を  
くまなく  
擦り上げます

ア  
ン  
ク  
ン

あ  
あ  
あ

あ  
あ  
あ

は、は、は...





自分では  
気づいては  
いなかったの  
ですが



私には  
マゾっ気が  
あるようです

お尻を叩かれながら  
突かれると

身体の真ん中が  
どんどん  
熱くなるの感じます…







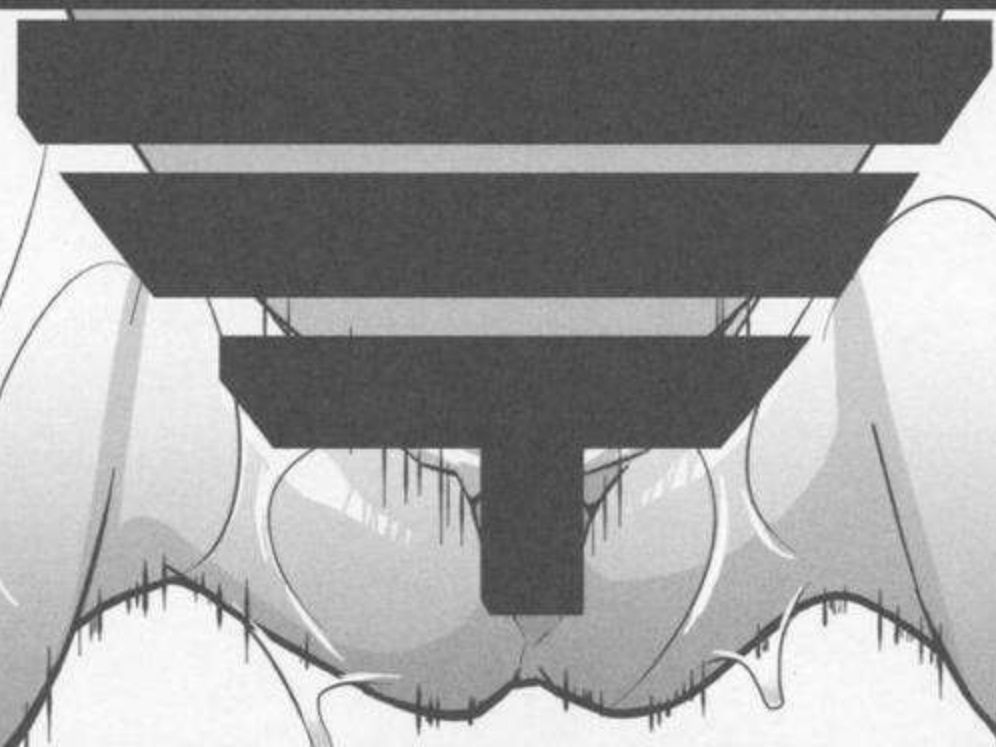


先輩…

先輩…っ

せ…んぱい…っ

いめん…なさい



てんてんてん  
てんてんてん

てんてんてん  
てんてんてん

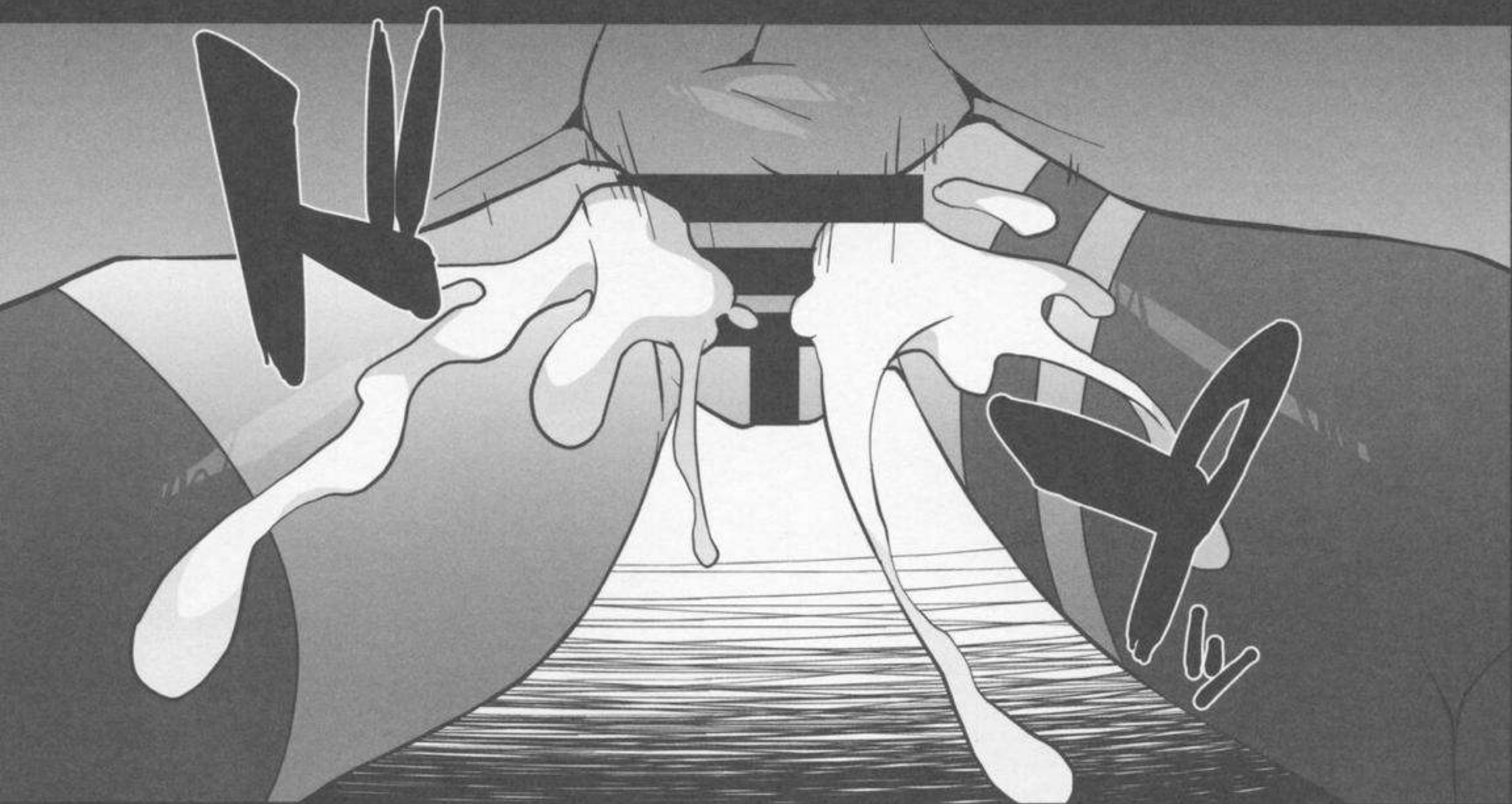
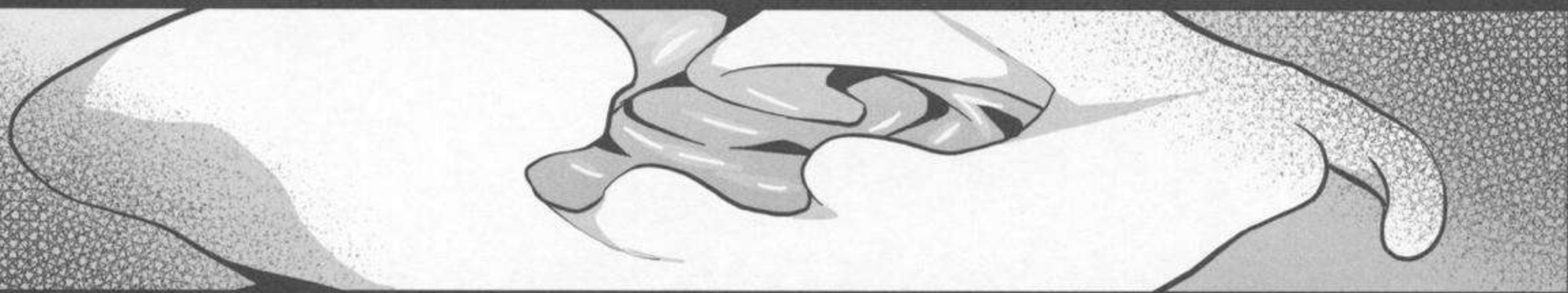


てんてんてん

てんてんてん

てんてんてん  
てんてんてん

てんてんてん  
てんてんてん



先輩：  
待っていて  
ください

マシユ、  
頑張ります

じゃあ今度は  
マシユ君が  
動いてみようか

自分で  
挿れてみて

クッ  
クッ

ダメです

マッシュ君、  
キスしても  
良いかい？

- 発行者 kupala/ぷにぽんや
- 発行日 2022年8月14日
- 印刷 サングループ 様
- mail shizuho.kiriya@gmail.com
- pixiv 174076
- twitter \_kupala



Fate Grand Order FANBOOK  
Mash Kyrielight  
2022 Summer



**プリンポonya**  
p u n i p o n y a