

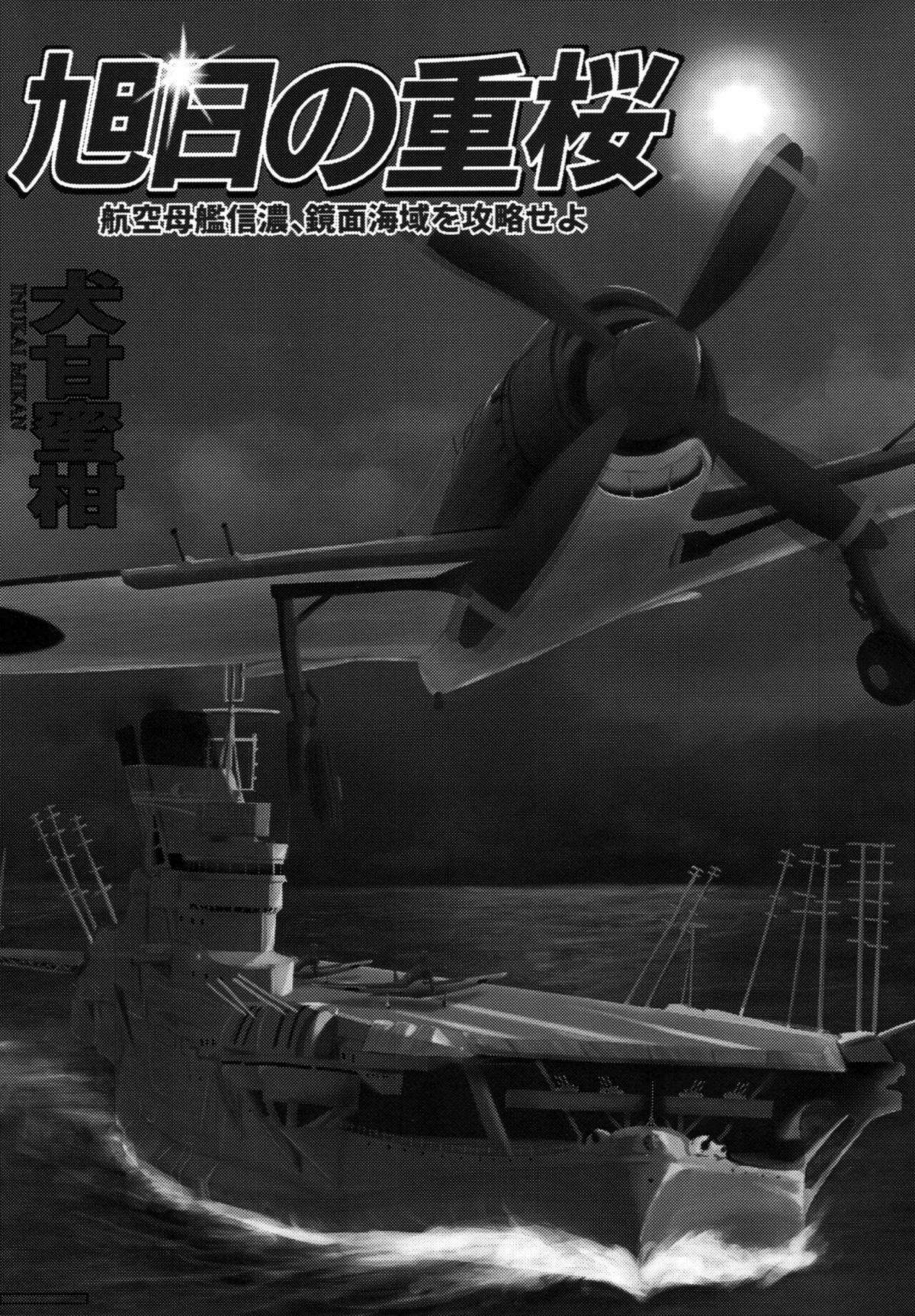
ウチの信濃が
可愛すぎる件

ADULT
R-18
青年向け

旭日の重機

航空母艦信濃、鏡面海域を攻略せよ

犬甘蜜柑
INIKAI MIKAN





強力な次元の歪みを検知中

困ったことになってしまいましたね

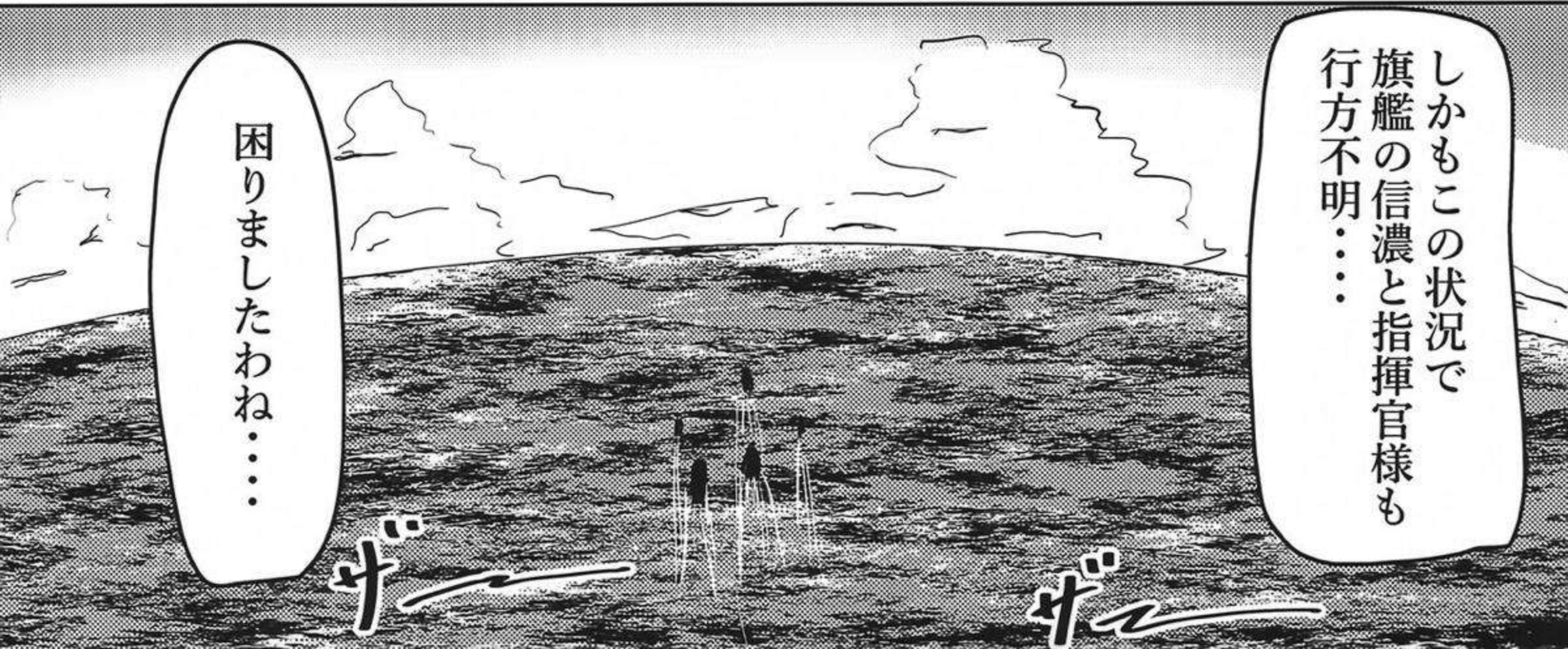
ピッ
広範囲で通信障害が出ています

まさかこんなところで鏡面海域に出くわすとは

外部との連絡も復活していません

一応戦闘機隊に偵察をさせています

ゴウッーゴウッー



しかもこの状況で旗艦の信濃と指揮官様も行方不明……

困りましたわね……

ザーザー



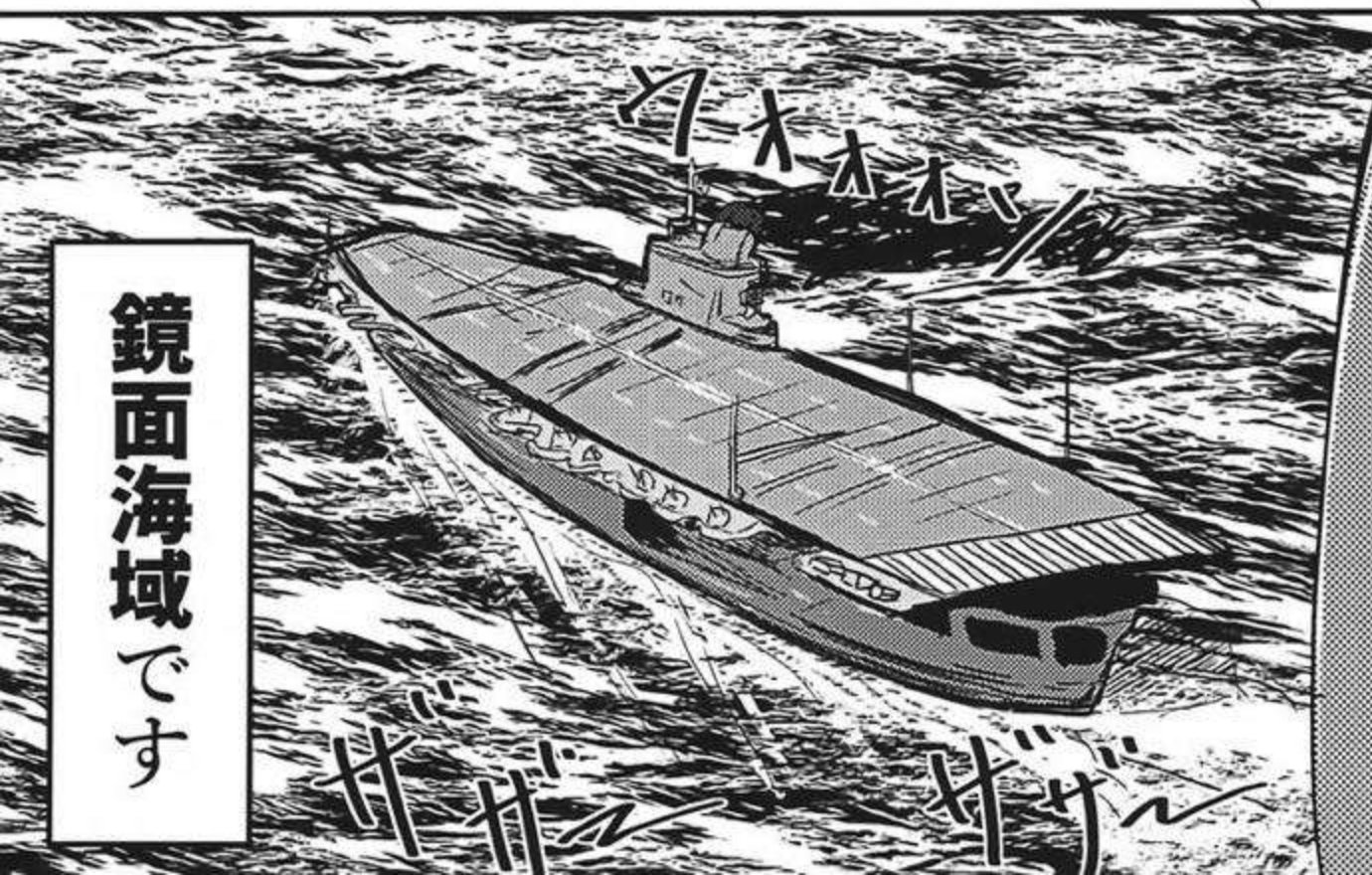
半径100キロ圏内に
敵艦影ナシ
これは……
敵とこちらが……

見渡す限りの
海原……？



紫電壱から信濃へ
電波干渉が激しい……
外との通信が困難に
なっています

ここは完全に……



鏡面海域です



居ない……

ふう……

味方の反応も
ナシか……

あなた
汝はどう思う？

俺たちを
呼び込んでおきながら
何もしてこないのは
違和感しかないな

闇雲に動くのは
危険……
セイレーンの罠？

ワム……

ああ
今すぐ動くのは
得策じゃないな

暫く彩雲を
偵察に向かわせて
みよう……

我ら追の敵は……

慌てても仕方ないさ
ここはゆっくりと救援を
待とうじゃないか

汝は本当に肝が
座っている……

ははは
大いなる力の前に
人間は無力なだけさ

さ、書類の山でも片付けるかね
天城さんにどやされたくない

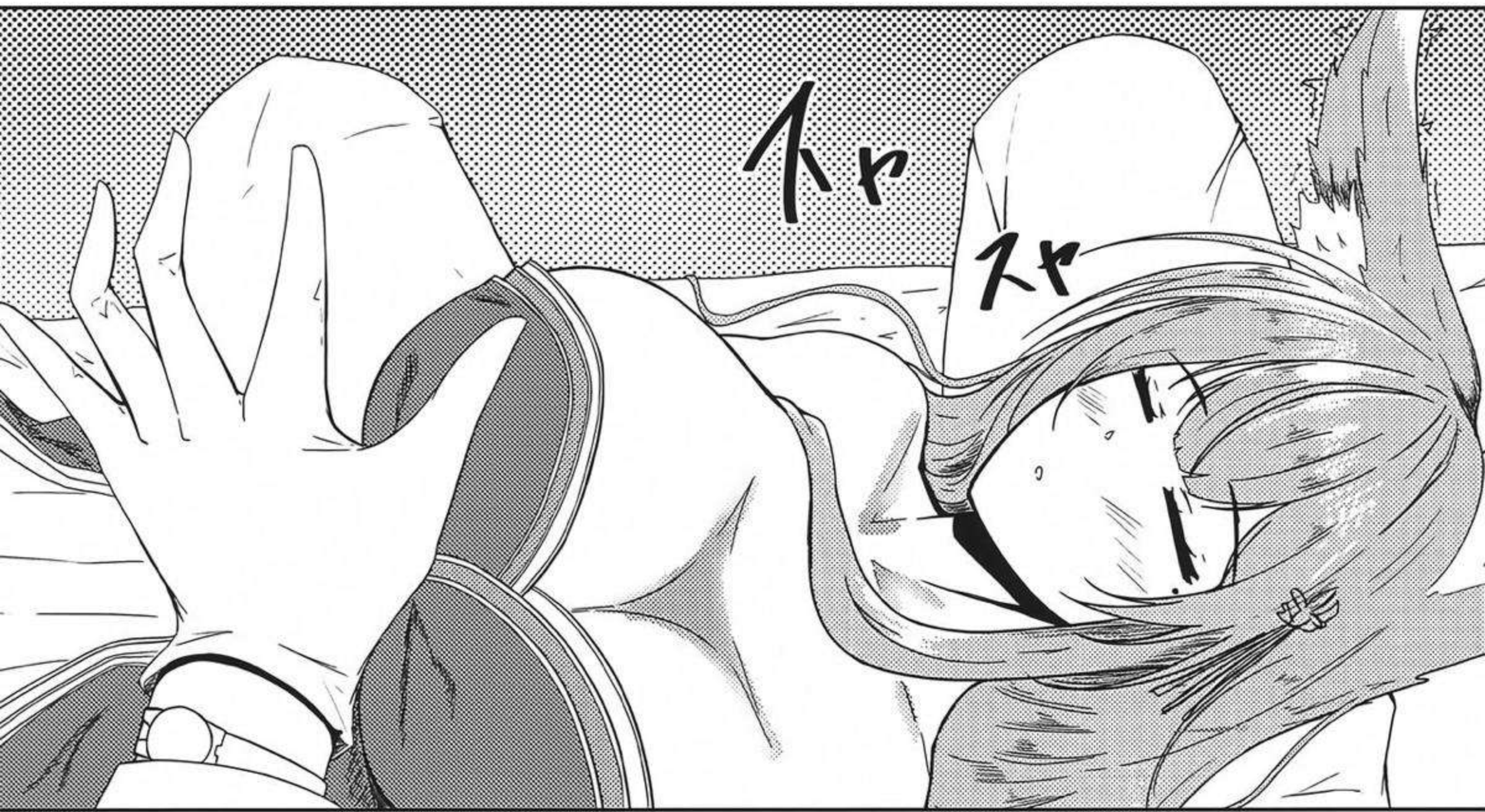
汝は
夏休みの宿題を
最終日にする
タイプであつたか

ん



どうして
こうなった!?







触らないでと言われたら

そういうえば……
信濃は耳を
触られるの
苦手だったな



汝……
耳は弱く……



お触りはナク!!

触りたくなるのが
人間だよな……

それに
あの耳のモフモフ感と
きたら……



これ……
今なら
お触りし放題
なのでは？

……あれ？

Zzz

ガッ

重桜の子たち特有の
この耳……

この触り心地……
ついついずっと触って
いられるんだよな

!?

んっ

毛ッ

毛ッ

えっと……
ひよっとして?

感じて……る?

ゴッ

ゴッ

めっ



耳の
内側の方は?

サッ

んっ

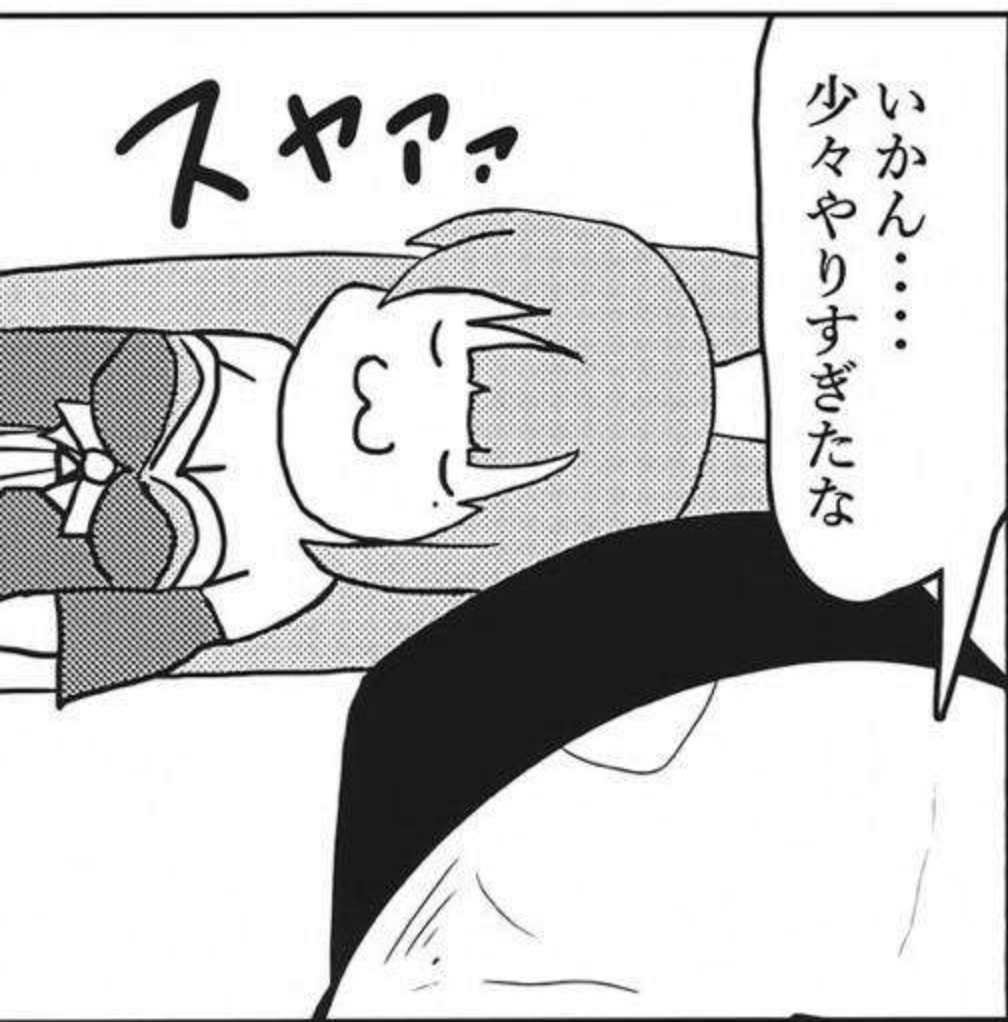
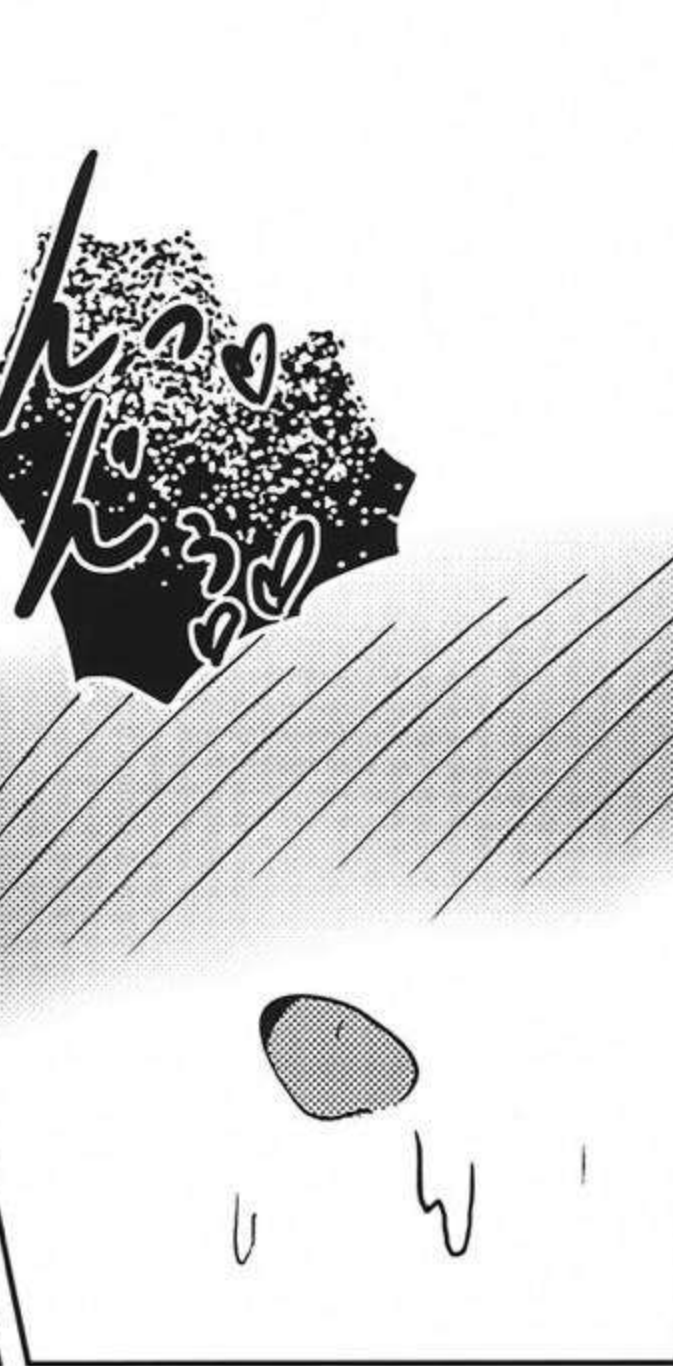
ビッ

ビッ

スッ

あッ

なるほど
耳の内側の方が
弱いのか





す、すまん!!
つい気持ち
よさそうだから



※ 汝……
身は……
あまほ……

ぐおっ!!
起きる……
のが……



うわ!!
びびり!!



し、信濃っ!?!?



この身体の火照り……

信濃……

汝が沈めてくれぬか？



ここならば
邪魔は入らぬ故

429



いいいのか？
信濃……

少しだけ
待ってくれる？



ん？

と、どうやら
そなたも……





その……
変では……無い?

ドキッ

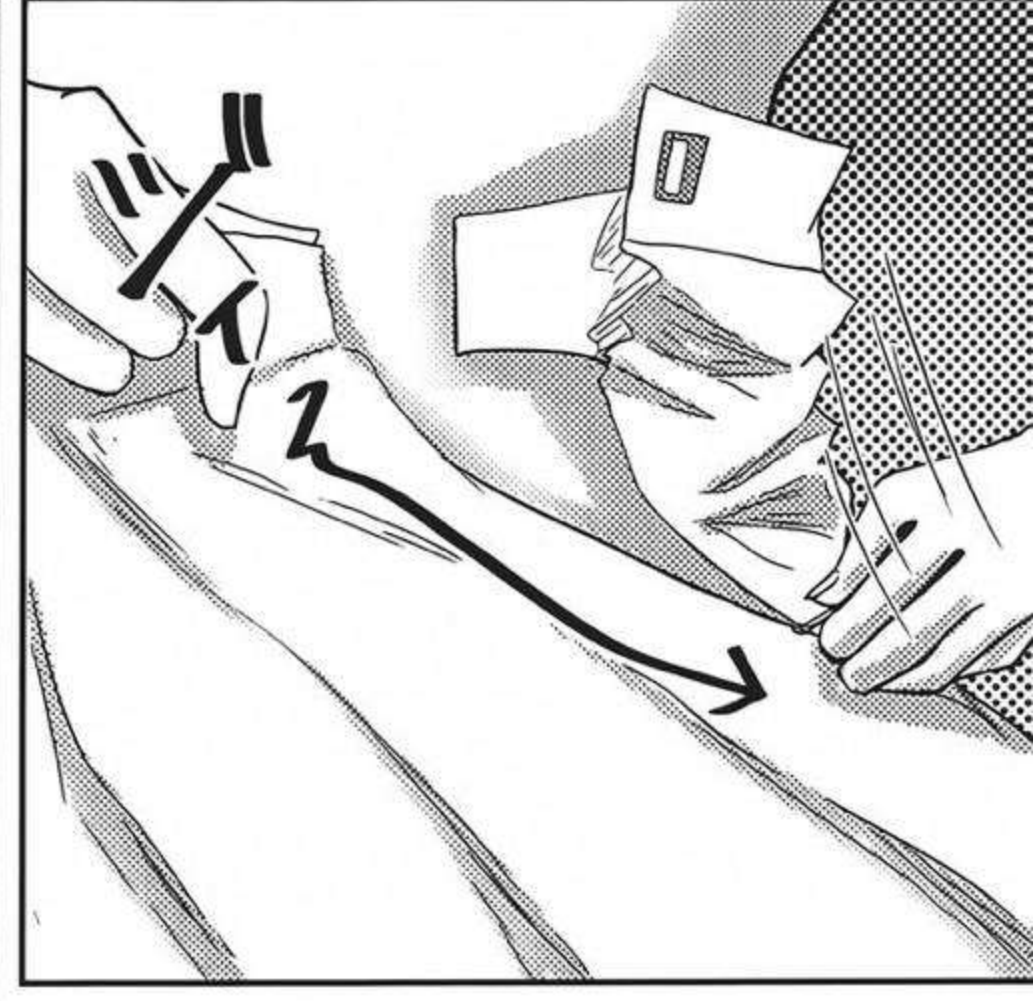
ブルッ

へ、変じゃないよ
凄く……綺麗だ



……し、信濃?

しゃる
しゃる



パサッ



私も……
準備できてる



汝のは……
準備は出来ている
よう……



そ、汝のが
大きいと……
あう……

キョッ

くっ……
信濃の膣内はキツイな
油断したらすぐに射精
しまいそうだよ



すまんツ!!



はー

はー



これは...
膣内がうねって



えッ?

??

びびび

びびび

びびび

びびび

びびび

びびび



耳はツダメツ!

ピルピル

そ、汝ツッ?!

サワ



ぐりぐりふあめえ

ぐんぐん

ぐんぐん

ぐんぐん

ずぼん

セクセク

あーん

あーん...

あーん

!!!





耳はダメって
言っていたのに

すまない
すまない
信濃が可愛くて
ついついな



よいしょっ
信濃は軽いなあ

んんッ!!
んんッ!!
んんッ!!

??



脚上げて……

んんッ

お
んんッ

汝、この体勢……
奥に響くから



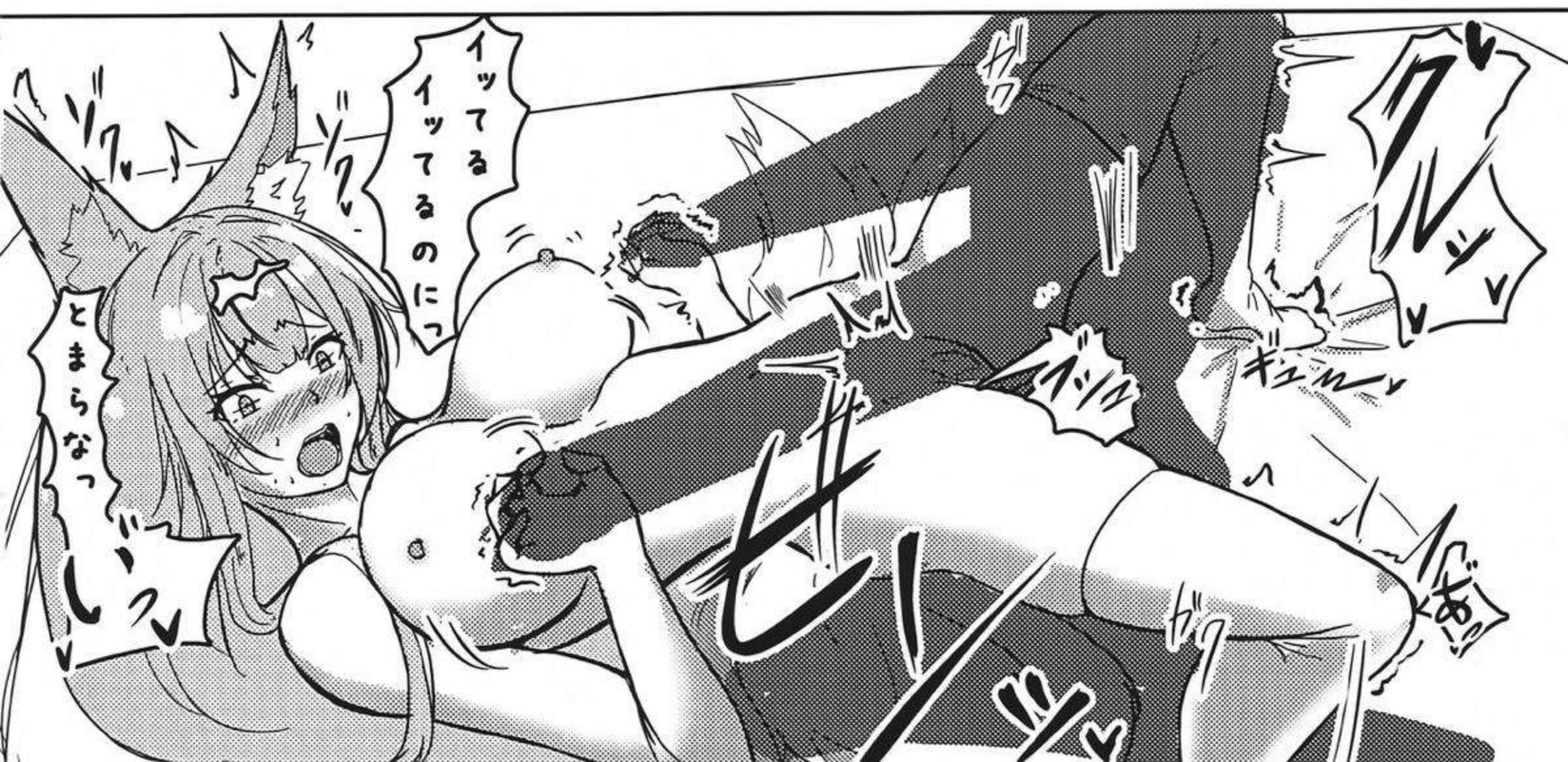
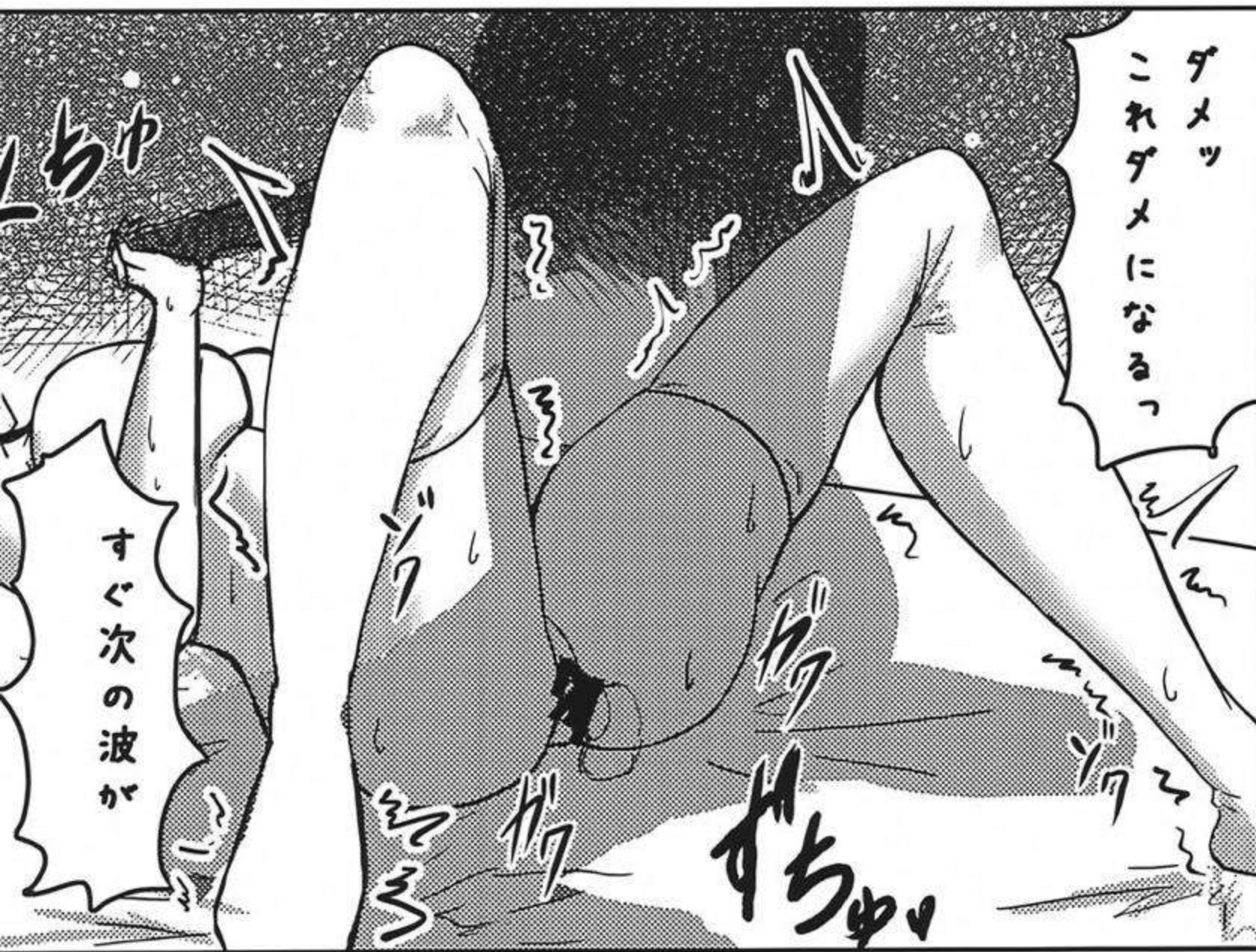
ちよつと
体勢を変えようか
ベットに行こう

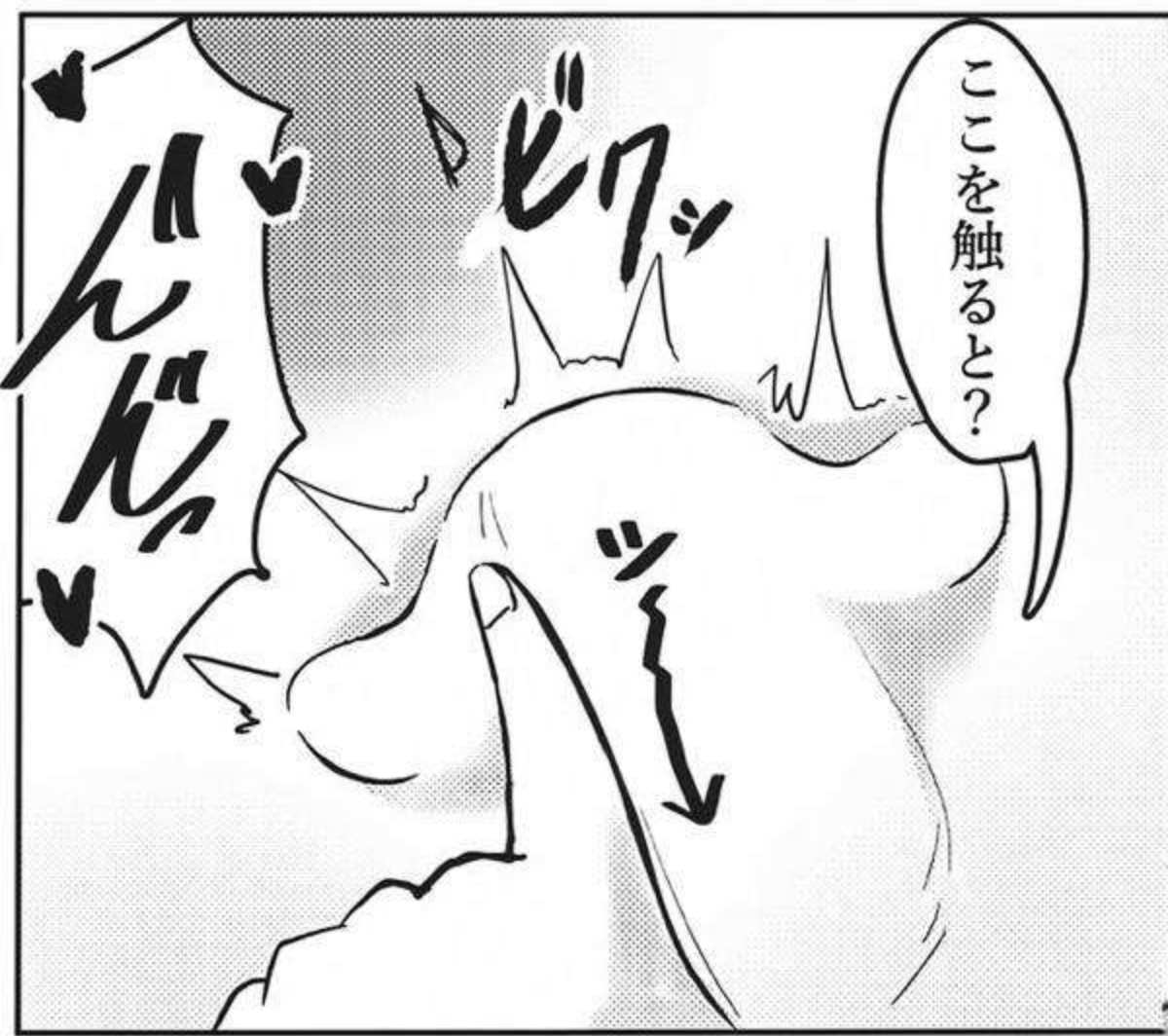
ゆっくり……
ゆっくりね？



ハハハ……
膣内が締め付けが
すごいな
でも、本番は
これからだぞっ

そなたのが
凄すぎてツ

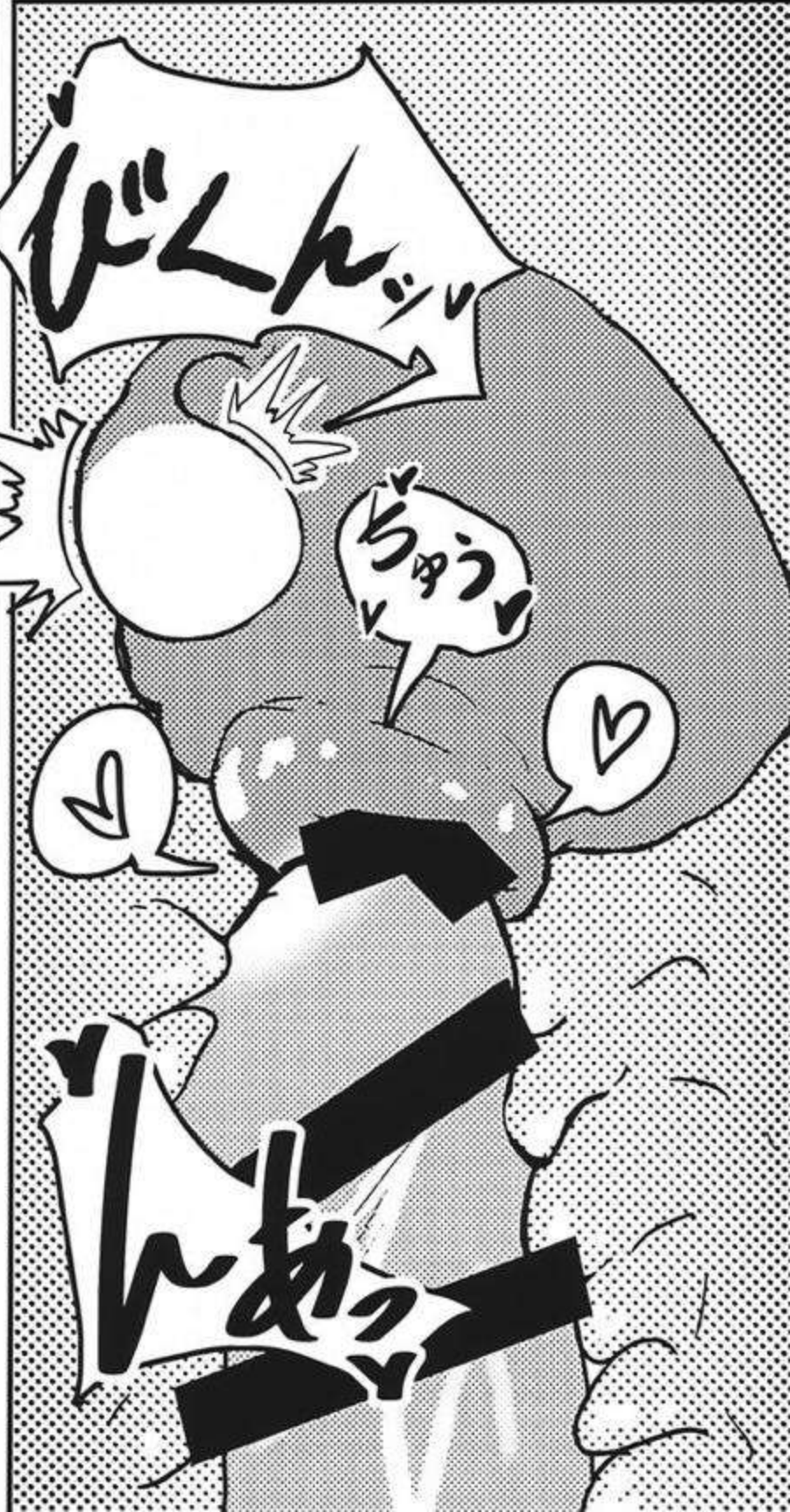






奥トントン
しちやってるっ♡

気持ちいいの
止まらないっ♡♡







あー
あー

びん
びん
びん

また
また
また

あ
あ
あ

あ
あ
あ



汝？
まだ出来る？

くっ
気持ちいい……
これならスグ復活しそう

良かった……
それじゃ次はー

ちゅん
ぐゅん
むにゅん



ひゅん
!!

ぐわん
!!

あー
信濃
みーっけ
皆探して来たよ

無事アichiチャイフイッシュ
と合流できたので……

この後
滅茶苦茶
鏡面海域を
攻略した

れーすいべんと
とやらに着る服なのだが
どうだろうか？

少しはまかしくが……

そ、その
汝さえ良ければ
この服で……



あとがき

ここまで読んでいただきありがとうございます。五周年間近でいきなり信濃の新衣装が出てきたりとコミケ前に運営さんやってくれるじゃないの。絶対これは今描いてる同人誌に

ぶち込んでやるぜと思いながらなんとか形になって良かったです。

本当はRQ衣装もぶち込んで描きたかったですがこの辺でタイム

アウトみたいです……

あと少し私に時間があればさてさて、秋には5周年放送もありますし、次のKAN-SEN

は何じゃろなと期待して

おります。個人的には

大和型を期待大にして

まっています。

なので、冬の本は

大和型で

決まりですね。

もし大和型

じゃなかったら

木の下に埋めて

もらっても

かまわないよ!

信濃





奥付

「うちの信濃が可愛すぎる件」

制作 蜜柑農園(自家用)

発行責任者 犬甘みかん

発行日 2022/08/14 comic market100

連絡先 E-mail yukkurimikan11@gmail.com

印刷 有限会社ねこのしっぽ様

※本同人誌を無断で転載することを固く禁ず

旭日の重桜

航空母艦信濃、鏡面海域を攻略せよ

INUKAI MIKAN
犬甘蜜柑

