

「」とハシビロコウの甘い生活!

ハシビロコウ「」

K E M - F R E F A N B O O K



DOJIN
R18
成人向け
18歳未満の
購入・閲覧禁止

何故かウチには
ハジロロ
フレンジが用者さん

カマ
カマ

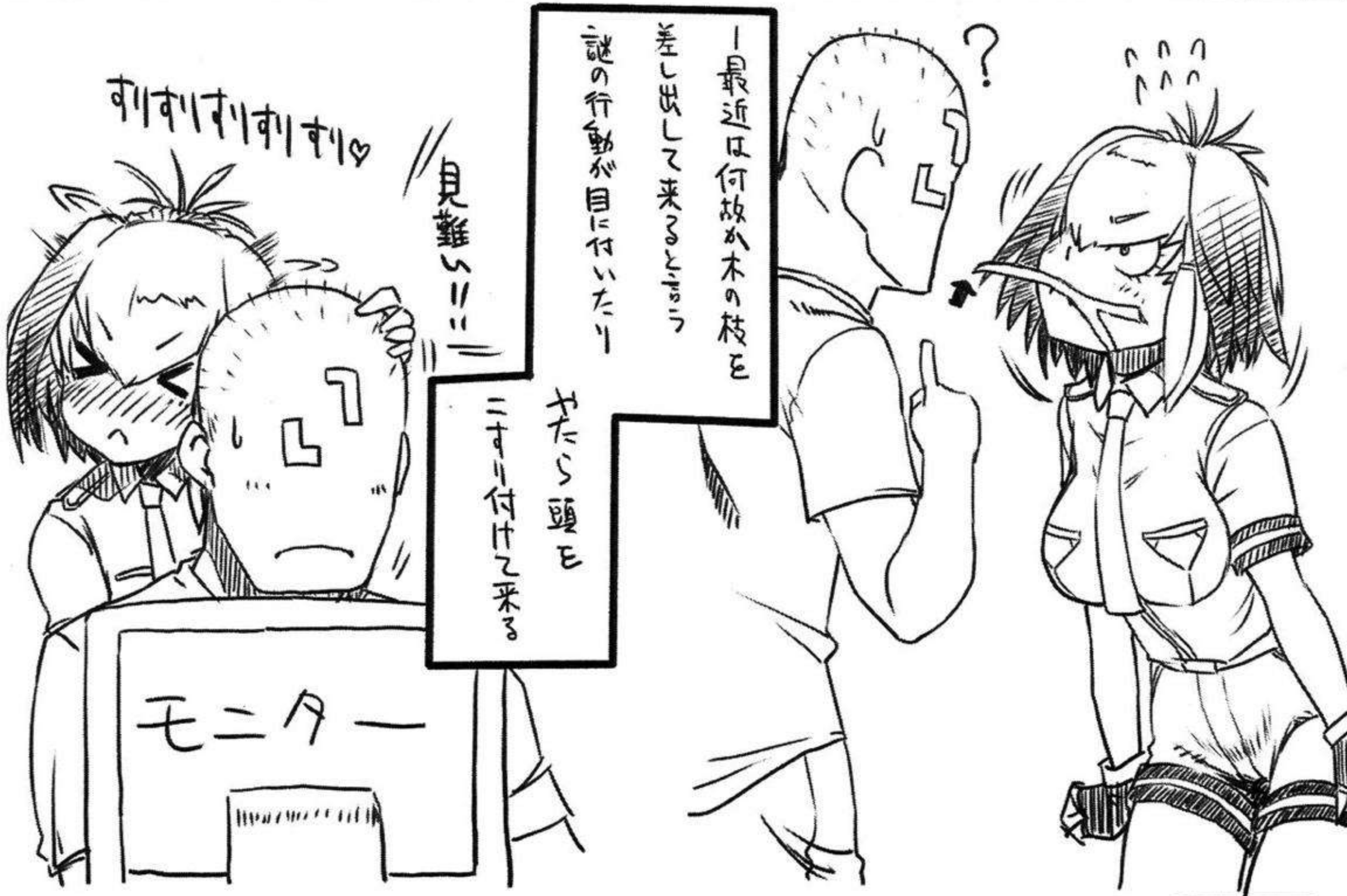
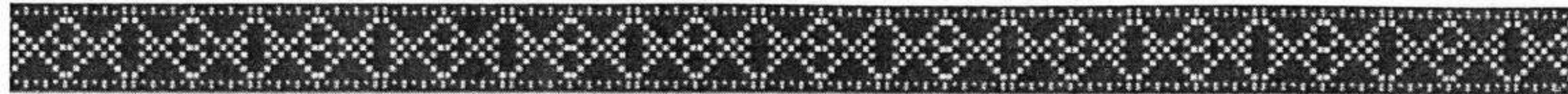
ナリキ
...

モニター

普段は何をする
のかわかんない
じーと見なきゃ

初めはニラまれて
いるかと思いたが
単に習性としかた

慣れて来たの今では
当たり前近衛に
まどありさん



最近は何故か木の枝を
差し出して来るよwpsw
謎の行動が目についたり

またら頭を
ニヤリ付けて来る

わいわいわいわい♡

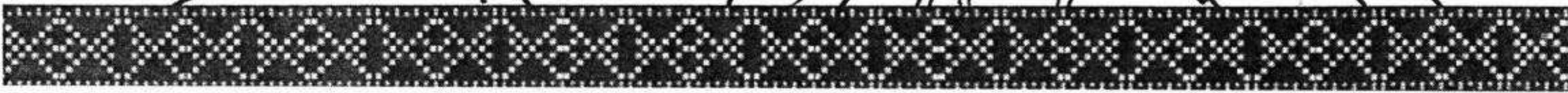
見難う!!!

モニター

ついは俺の寝床に
入って来るよwpsw

.....
もしやこれは発情期か
求愛行動とかなのかwpsw?

俺が重う!!!







奥付

ハシビロコウと「」

発行日:2017年5月3日 / ふたば学園祭 12

発行:まだ決めてません / (i)

連絡先:toutaku60@gmail.com

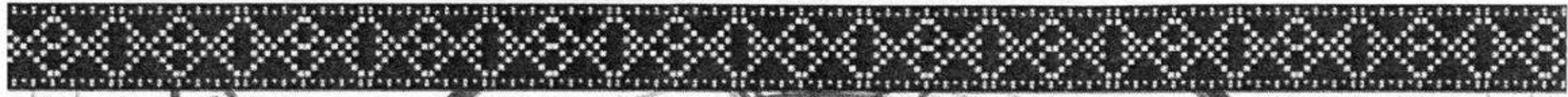
twitter:TTQ13/E_RNN14(鍵垢)

piciv ID/5387



「ハシビロコウと「」」

まだ決めてません



E.RNNI4
20170309.

