

HEAVEN'S INFERNO
楽園獄

MADU TIGA

RIE
NIA





キャラクター



がびまる

がらんの画眉丸

でかいチ●ポを持つ背の低い忍び、彼は妻と再会するために不老不死の仙薬を探す旅に出た



ゆい

結

画眉丸の帰りを辛抱強く待っていた妻。「夫は何をしているんだろう…」



やまだあさえもん

さぎり

山田浅エ門 佐切

画眉丸の妻に対する固い決意に惚れ込んだ武士(彼女は既婚男性に対する報われない愛のフェチを発症しました)



ゆずりは

杠

恥知らずにも画眉丸を脇の下で誘惑しようとしたくノ一
画眉丸のでかいチ●ポを味わうまではバイセクシュアルだった



メイ

神仙郷で画眉丸の旅を助けた天仙
画眉丸が彼女を島から連れ出し、養子にした。



???

この隠れたキャラクターは最後のページで明らかになります



???

この隠れたキャラクターは最後のページで明らかになります



???

この隠れたキャラクターは最後のページで明らかになります



???

この隠れたキャラクターは最後のページで明らかになります



???

この隠れたキャラクターは最後のページで明らかになります

免責事項

- この漫画は正史漫画の別の結末を描いているため、ネタバレが含まれる可能性があります
- メイちゃんはアダルトシーンには一切関与しません

TWITTER (X): @RIE_NIA
INSTAGRAM: RIE.NIA
PIXIV: USERS/17039192

欺瞞のベールの奥深くに隠された、
比較的大きな小屋が横たわっている

その家には伝説の忍びと…

三人の妻たちが住んでいる

がらの画眉丸、
その強さだけでなく、
妻たちに平等に愛を
分ち合う公平さでも
有名です



『地獄楽』終了後、佐切、杠、メイはなぜか画眉丸、結と同居中

主人を
助けてくれて
ありがとう

いやいや、
ここに泊めて
くれたお二人に
感謝するのは
私たちですよ

君の優しさに
報いるために
私たちにできる
ことはありますか？

じゃあ、「房中術」の
修行について説明
していただけますか？

メイちゃんは君たち
3人があの島で毎晩
「房中術」の訓練を
したと教えてくれた

「房中術」

性的親密さを
伴うタオの
5番目の
訓練方法

簡単に言えば、
3人は一緒に
セックスした

ああ！
もっと早く
気づくべき
だった

だから最近夫の
顔色が悪いんです！
あの呪いが発動したんです

呪い？

それは任務中に
セックスした忍を罰する
ために私たちの村で
作られた呪いです

村の外の誰かと
性行為をすると、
呪いによって壘丸が
爆発する前にゆっくりと
体が弱っていきます

なんじゃ
それ！？

ちょっと、
あれは
ガビのせい
ではない、
彼は制御
不能だった
のだ！

彼を落ち着か
せるために
彼のチンポを
しゃぶった
のはさきりん
だった！

ほーほら！
あたかも私が
主犯である
かのように
言うな！

「画眉丸は統合失調症で
妻はただの幻想だから
一緒に寝ても大丈夫だよ」
って言ったのはあなたです！

合意の上であったか
どうかは関係ありません、
君た3人でセックスした
から呪いが発動した

呪いを解く方法は
ありますが、まず君に
聞きたいの…

君も私と同じように
私の夫を愛して
いただけますか？





待たせて
ごめんなさい

呪いを解く唯一の方法は…



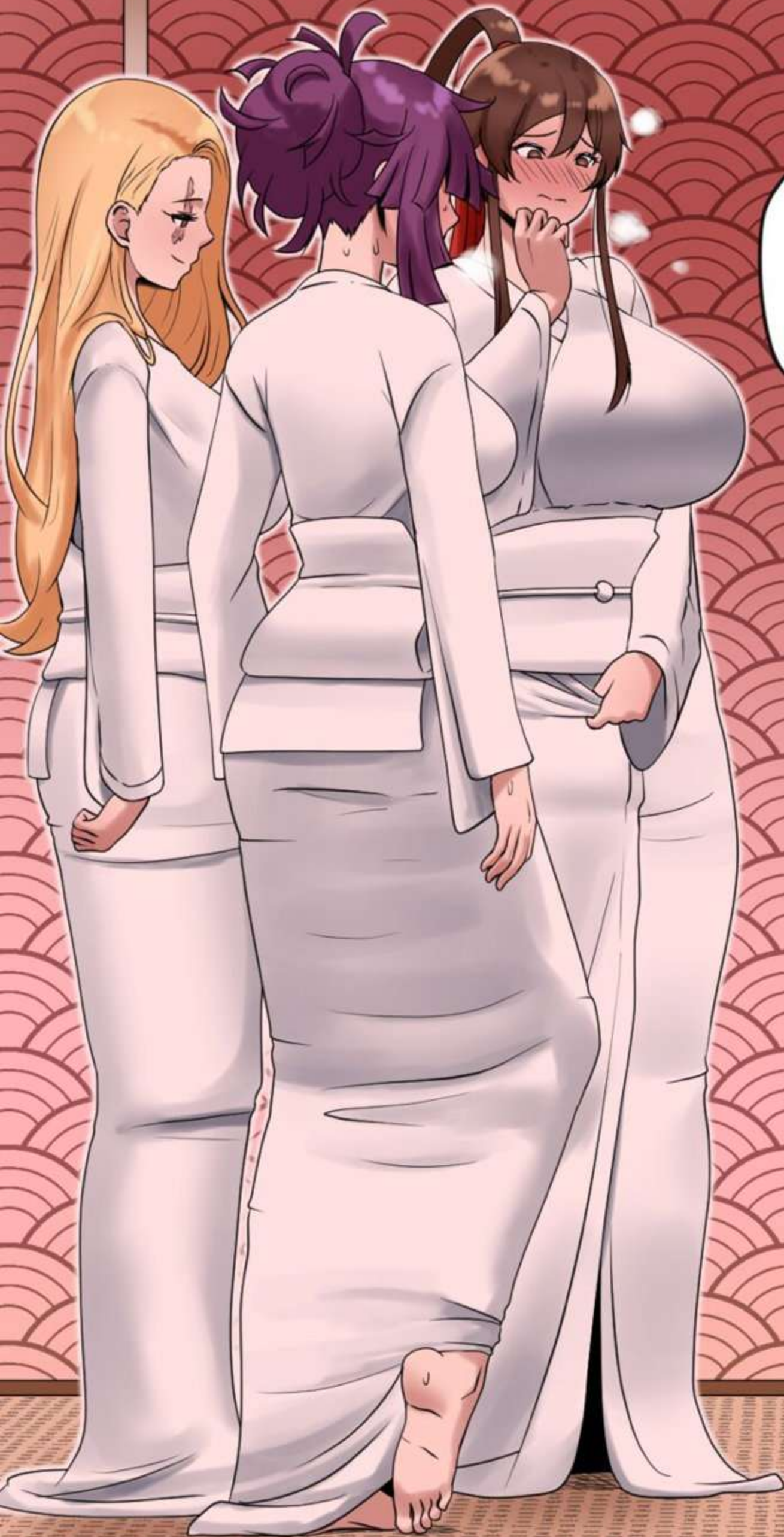
これから私たちは
あなたのお世話に
なります

もう一度よろしくね、
ガビ…いや
あんだ

忍びは妻の
同意を得て、
一緒に寝た
女と結婚しない
ければならない



まあ、仕方がない…



来い
俺は君たち3人を
私の妻として
平等に扱います







ペ、ペニスは
大きくなって
きています！

おほ？
……

脇の下が彼を
興奮させますね？

なるほど、
主人がこういうの
が好きだという
ことに今まで
気づかなかつた
とは……

ですが、
私はまだ負けは
認めないよ！

結？

パイズリも
大好きなん
ですよ？

お手伝い
させて

え？
ああ……
どうぞ

結さんはいつも
こんなに攻撃的ですか？

ピクピクしてる！
彼はもうすぐ来ます！

私のこと
忘れないでね

私のお尻の味は
どうですか、
あなた？

我慢しないで、
射精して！

……



これは、あなたが打ち負かした悪徳地主から取った特別な衣装です。そして、ウエディングドレスと一緒に取りました。

どう思う？

あら、なんて正直な反応なんだ

なんか私たちの最初の夜を思い出させます

イク！

んほ！！

中出ししてください

赤ちゃんが欲しい...いや、二人の赤ちゃんが欲しい！

あなたの最初の妻として、私はあなたの最初の子供を産みます！





乳首はそのまま
だめ!

おは
んかあま?

恥ずか
しうばあ...

おは

♡

♡

♡

♡

♡



お尻を
緩める

ふえっ?

ちよっ
ちよっ
おほっ!!

おしゃべりは
全部スキップ
しましょう

さて...

んっ!!

んっ...

んっ...

んっ!!

お尻から大きなうんこが
出てくるようなものです!!

んほっ♡

お尻を強制的に
大きく開けています!!

いやああ!



無数に広がる法師の極地

氣遁・多重タオ分身の術









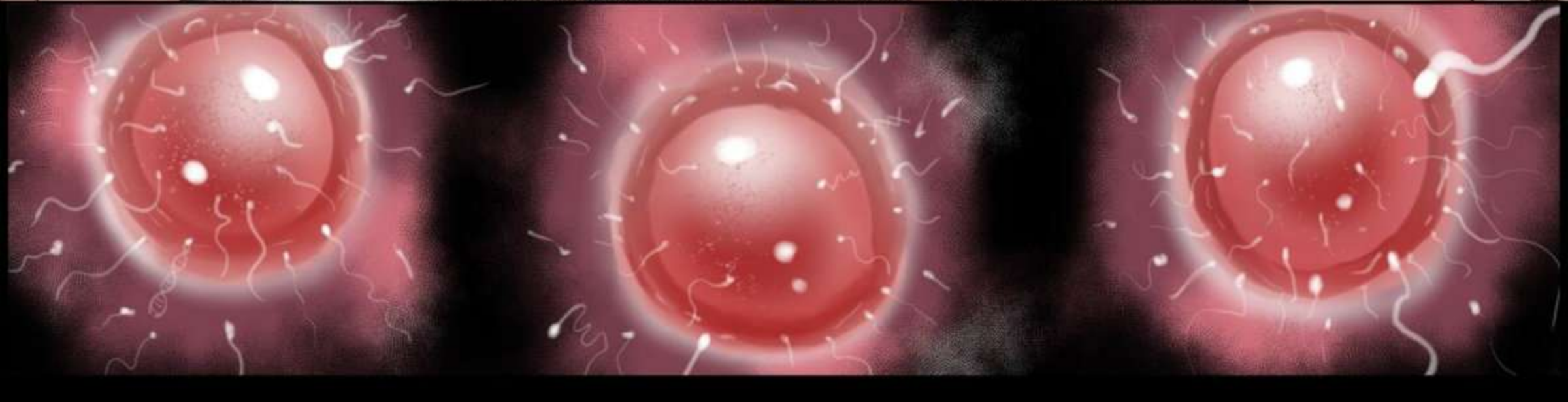
よくやった

すべて完了
彼女たちの内側はとても満たされており、すでに妊娠しているようです



まあ、このままではもっと大きな家を建てないといけない

それとも村を建てるべきでしょうか？



人間の繁殖率は恐ろしい

彼が小さな家族から
本格的な大きな忍者の
一族になったと思うと

でもその人たちはどうの
昔に去ってしまっただろう？
あの人たちは私たちのように
不滅ではありません

今お君は家族と
呼べる人もいない、
家と呼べる場所もない

.....

私の家に
住んでください

桃花と菊花が
復活しました、
一緒に家族に
なりましょう

人の命は儚いもの
かもしれないけど...

?

：世代から世代へと
受け継がれる絆は
残り続ける

この土地は
私の家であり

そこに
住む人々は
私の家族です

メイ!!

儀式の義務から逃げるな、
この引きこもり天仙!!

極東にはかつて
歴史上最大の忍者の村の
ひとつだった都市がある
不死梅神社は
市の中心部にあり、
そこには国宝に
指定される内気な
地主の女神が
住んでいる

伝説によれば、
この女神は村の
創始者である
伝説の画眉丸と
契約を結んだという

女神を救った代わりに、
女神は終末まで子孫を
世話することになる



キャラクター, 10年後

x00年後



がびまる

月 画眉丸

月一族と
月隠れの里
(後に大都市に発展)
の創始者

彼には生涯で3人の妻と
58人の子供がいました



ゆい

月 結

夫に対する怒りを
なんとか克服した
画眉丸の最初の妻

「息子も3人の女性と
結婚したいと
言っています...」



さぎり

月 佐切

画眉丸の二番目の妻

画眉丸と結婚するため、
山田家の当主を
決闘で破り、
山田家の跡取り
としての地位を捨てた



すみれ

月 董

画眉丸の三番目の妻、
旧名は杠

彼女は画眉丸との
結婚を機に古い
アイデンティティを捨て、
新しいアイデンティティ
を引き受けた



ふしうめのみこと

不死梅命

月町の人々から土地神と
して崇められている天仙、
彼女は彼らを自分の
子供であるかのように
愛し返した

彼女の本当の名前はメイ



こいと

月 小糸

月一族の一員で、
現代における画眉丸の
多くの子孫の1人

彼女は現在の
不死梅神社の巫女



てんげんまる

月 天元丸

画眉丸の第三子、
母は結

彼は鬼殺になるために、
ある時点で村を出ました



けんしんまる

月 剣心丸

画眉丸の第二子で、
母は佐切

剣術を磨くために、
彼はある時点で村を出て、
国中を旅しました



ばびまる

月 馬眉丸と

あやめ

月 彩女

画眉丸の第一子と
第四子で、母は董

彼らは両親の
忍法を受け継ぎ、
月一族の次期
当主となった



グイファ

桂花

中国に逃れて人間の
中に住み着いた天仙

数世紀後、
彼は古い友人を
訪ねるために
日本へ行きました

免責事項

この物語はファンフィクションです。実在の人物団体とは一切関係ありません。

他のシリーズのものとの類似点は単なる偶然です。

