



presented by **TTT**

ゆたや 2000

成人指定

ゆかり みゆき

presented by **TTT**

はじめに

はじめまして。サークルTTTのミハルと申します。
この度は当サークルの本を手にとっていただき
まことに有難うございました。

うちの本には毎回必ず、この「はじめに」の文章が入るんですけど、
なんとなく今回は初の縦書き。特に理由はありません。気分です。

さて、「らき☆すた」本です。何ていうか、京アニってすごいですね。
とんでもない天才集団……?とにかくすごいと思います。

しかし今回はキャラ選択に迷ったー迷いましたよー。

一番好きなキャラは、多分つかさなんですけど

あんまり性的なものを感じないんですね。

そういう観点ならやっぱりみゆきさんなんですけど、

どうもみゆきさん一人だとベタすぎるっていうか、弱い気がする。

百合カップルであるところのゆたかとみなみっていうのが

一応第一候補だったんですけど、どうにもエロくならないんです。

それで試行錯誤の結果がゆかりさん。天然で人妻ですからね……。

性的な部分では文句無しでした。個人的には。

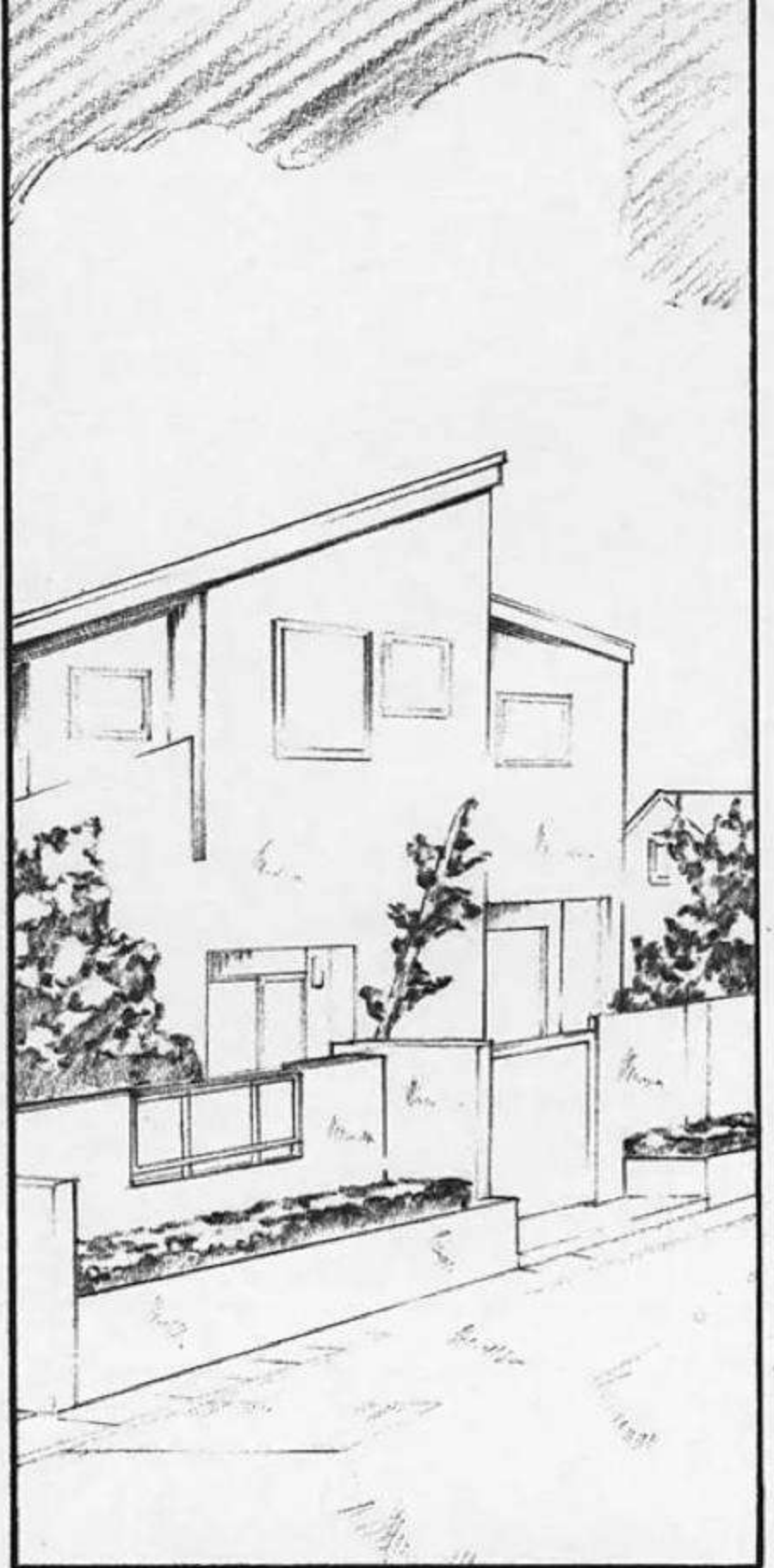
でもゆかりさんの知名度って結構低いんですね。ゆかりって誰って結構言われた。

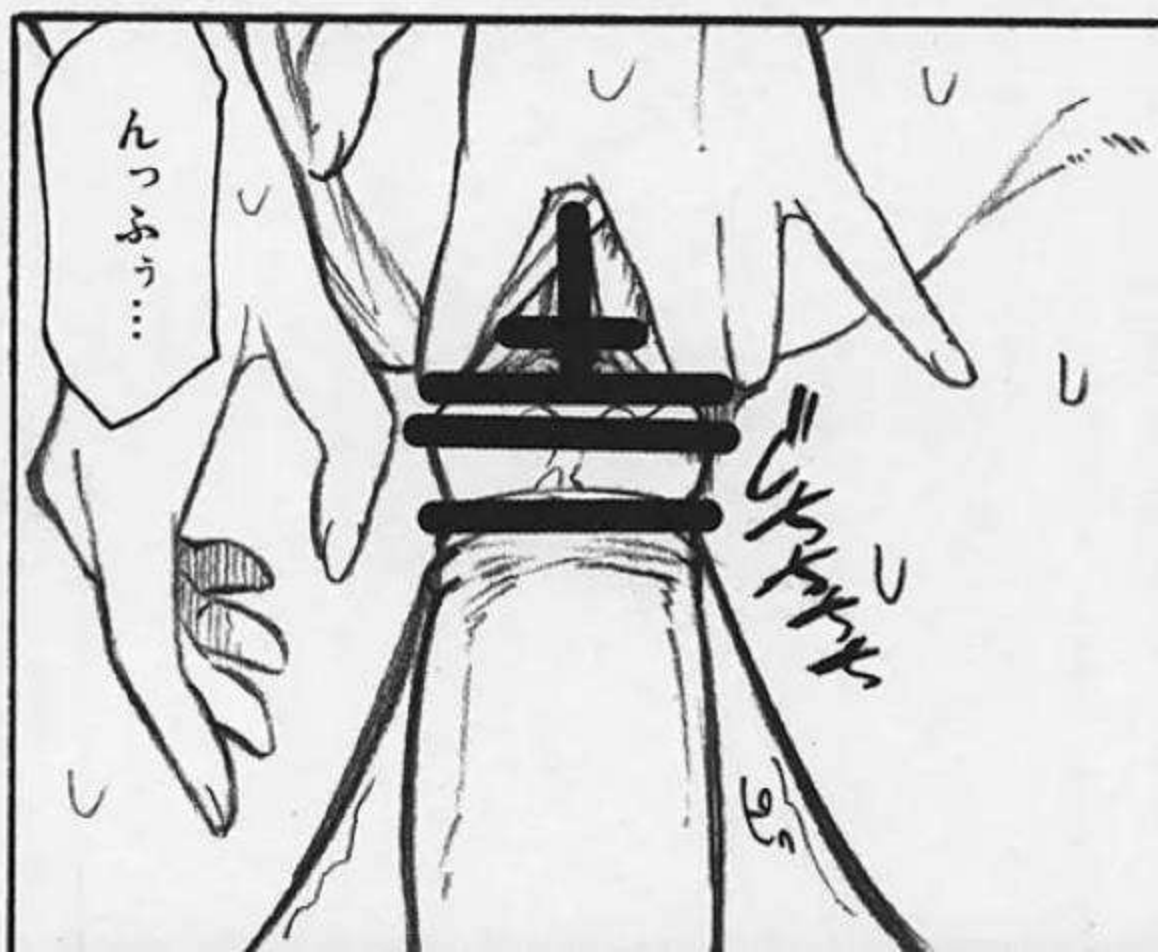
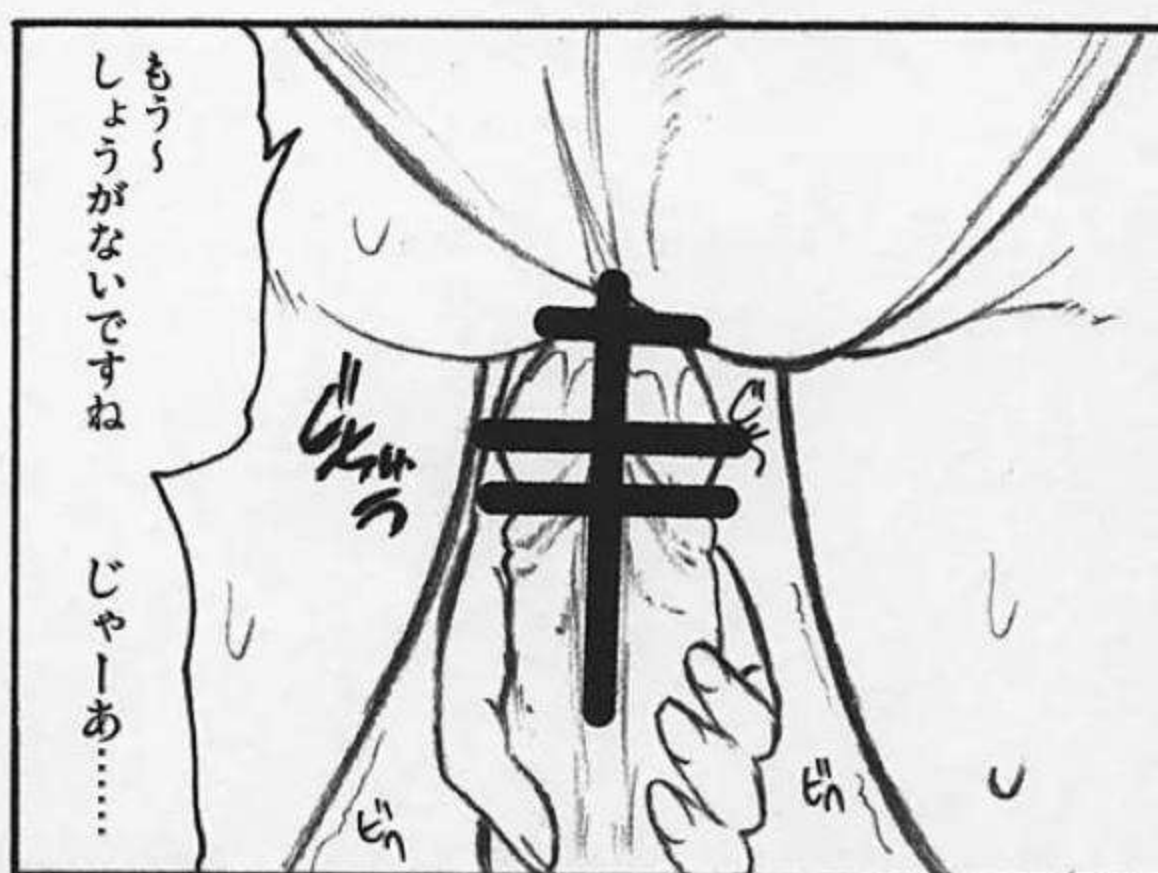
そういえば初の親子モノです。まあ父娘とか母息子だと

ちよっと描くの抵抗がありますけど、母娘は完全にファンタジーとして

わりきれました。

そんな訳でゆかり×みゆき本です。どうぞご覧下さい。では







キスも随分
してないのよ
……ん

ん



旦那さんとは
どれ位のペースで
Hしてるの？

んっ

そうねえ…
三ヶ月に一回くらい
かしら

あは
あは



こらっ
宅配屋さんっ！
もうっ！

んっ

んっ
んっ
んっ



んっ

あんっ



奥さんお腹に
余分なおにく
ついてるねえ

んっ

んっ







みゆき...

おっ
おかあさんっ？



おっ

お母さん
ただいま
かえりました



みゆきっ



んんん
女の子の
いいにおいっ

でもちょっと
汗くさいかしら？

おっお母さん？



お帰りなさい
みゆきっ今日も
かわいいわねっ

おっ

お母さんっ？
どうしたんですか
その格好





お母さんっ
どうして
こんな事……

えっとね……
アレよ！
親子の
スキンシップ！

まっ



おっ



でっでもっ
これはいきすぎ
なのでは

もう
みゆきったら！
難しく考えないで
一緒に気持ちよく
なりましょ♪

も



てっ
うが
う

びん



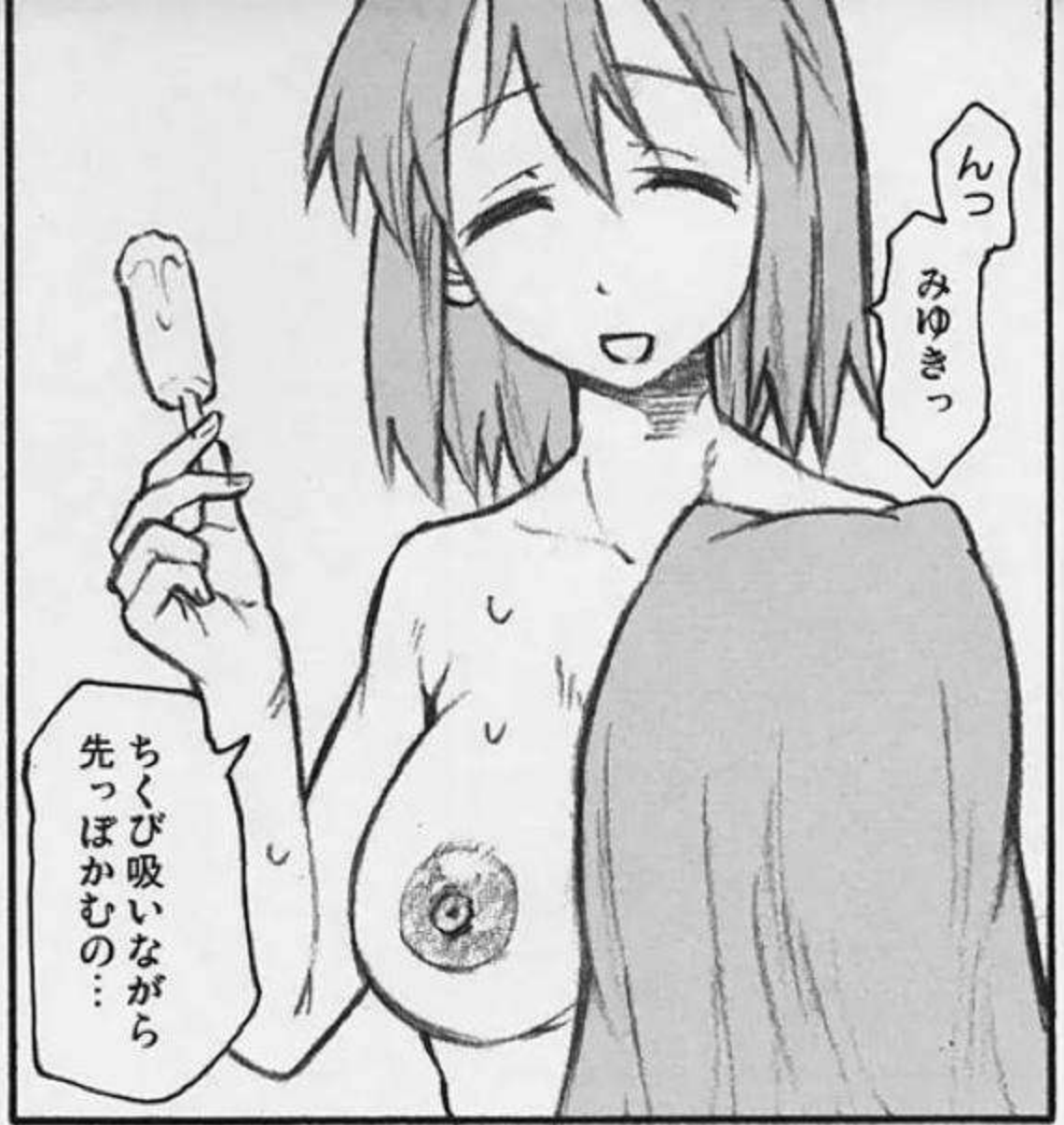
みゆきは本当に
おっぱい
おっきいわねえ

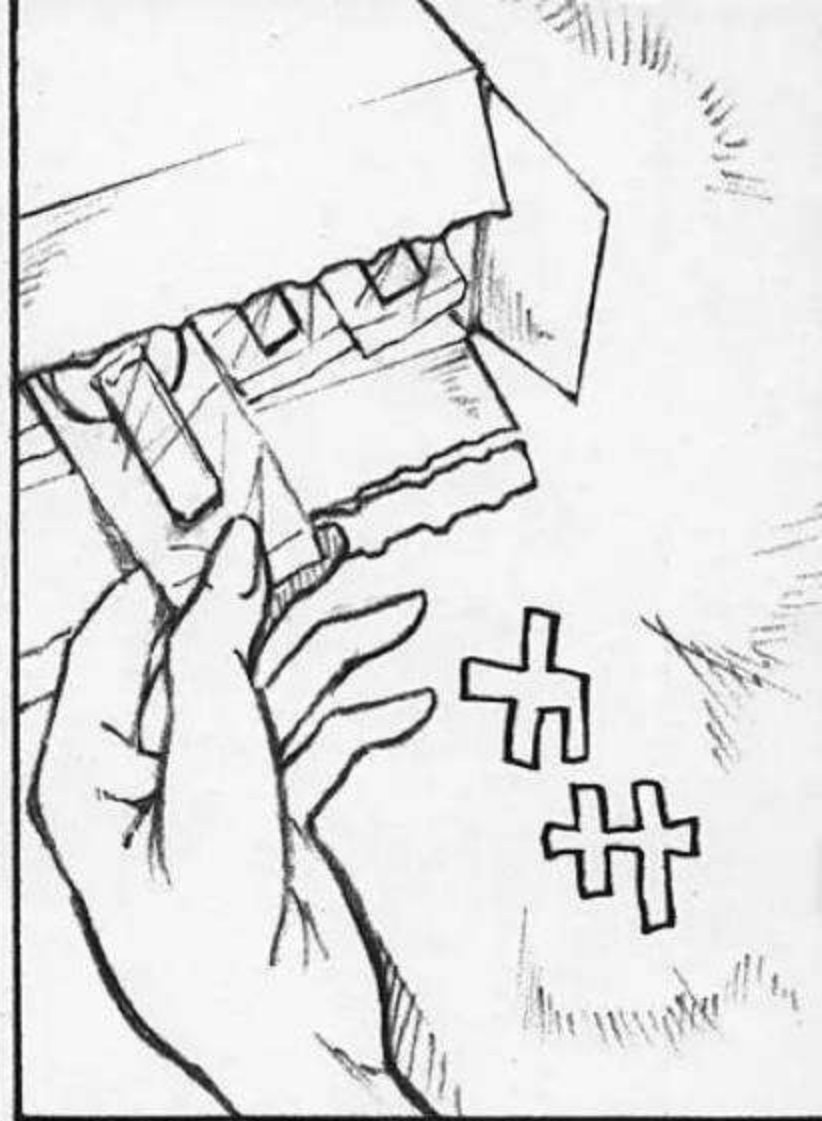
お母さんもみゆきが
おなかにいた時は
コレくらい
あったんだけどな

おっ
あ











初めてのH
どうだった？



…去年
です…

お相手は？

…は
歯医者
の先生と…



高良さん
すごく感じて
みたいだね

ついこの前まで処女
だったっていうのに…
そんなに先生のち●ぽ
気に入ったかい？

はあ…
はい…
先生のち●ぽ
気持ちいいです



その…
初めての時は
ちょっと…
痛かったです
けど…

けど？



…



2回目からは

気持ち良かった
です……

わてて

あらあら



Hな娘には
おしおきしなくちゃ
いけないわね

ん



みゆきってば
お母さんはあなたを
そんなHな娘に
育てた覚えは
ありませんよ

はああんっ……
ごめんなさいっ……



しゅわん



お母さんっ
そっちは……





アイス
みゆきのおしっこ
まみれに
なっちゃった



バニラと...
おしっこの味.....



はっ

ゆかりファクタ

presented by **TTT**

奥付

作品名・ゆかりファクタ

作者・ミハル サークル・TTT

製作日・2007/08/19 コミックマーケット72

印刷所・コーシン出版

Eメール・t_monkey98@hotmail.com

HP・<http://www18.ocn.ne.jp/~tst98/>

ゆたか
ふかふか

presented by **TTT**