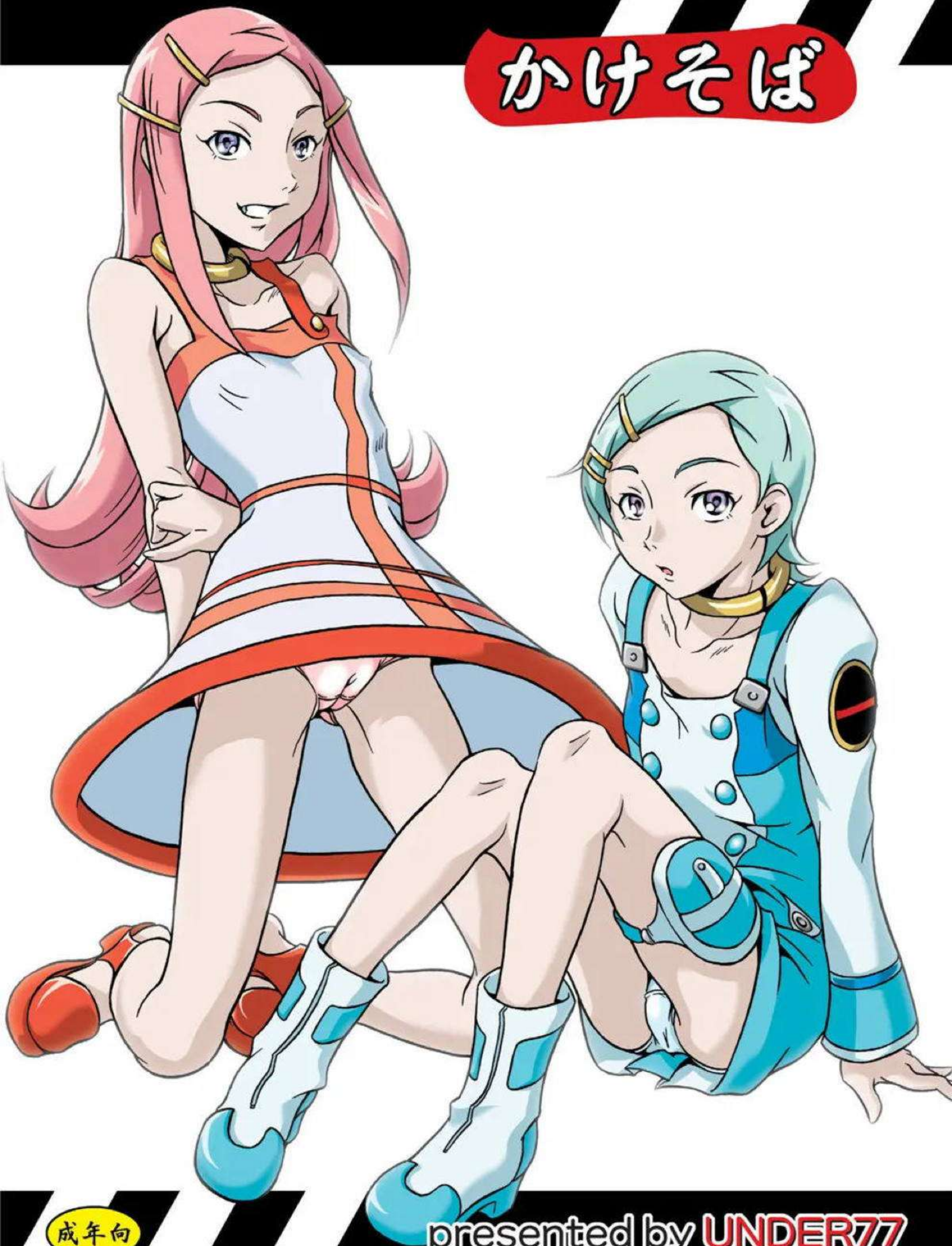
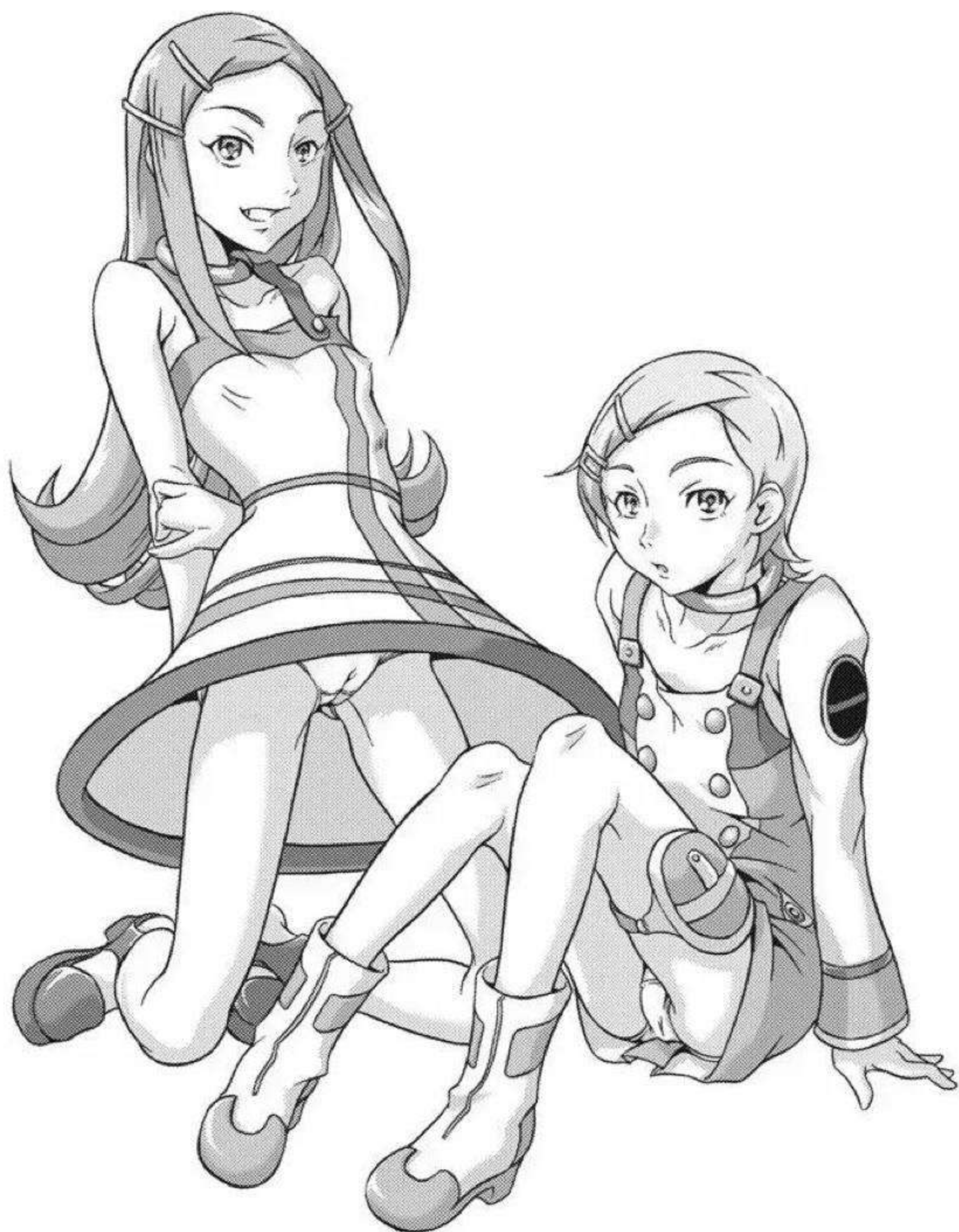


かけそば



成年向

presented by UNDER77



か

の

Comic Work

(ASA-)MITZ

え

Illustration

野汰かえる
(てわたる・すう)

は

Presented By UNDER 77

ON THE NOODLE

(ASA-)Mitz



姉さん...

ボクは——



ぬめり



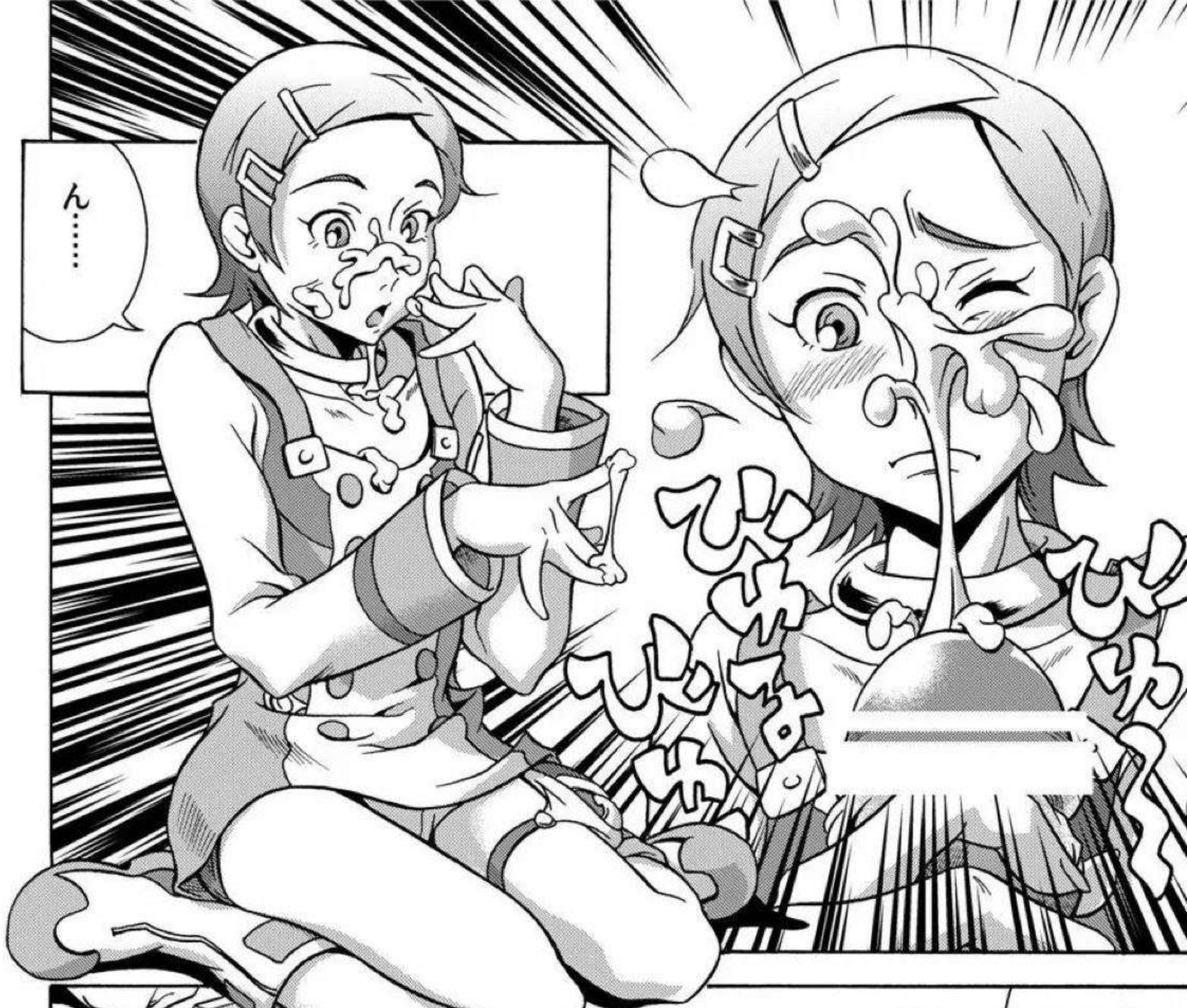
見てはいけない

モノを

#おんこ

見てしまった

ちゅちゅ...



ん...

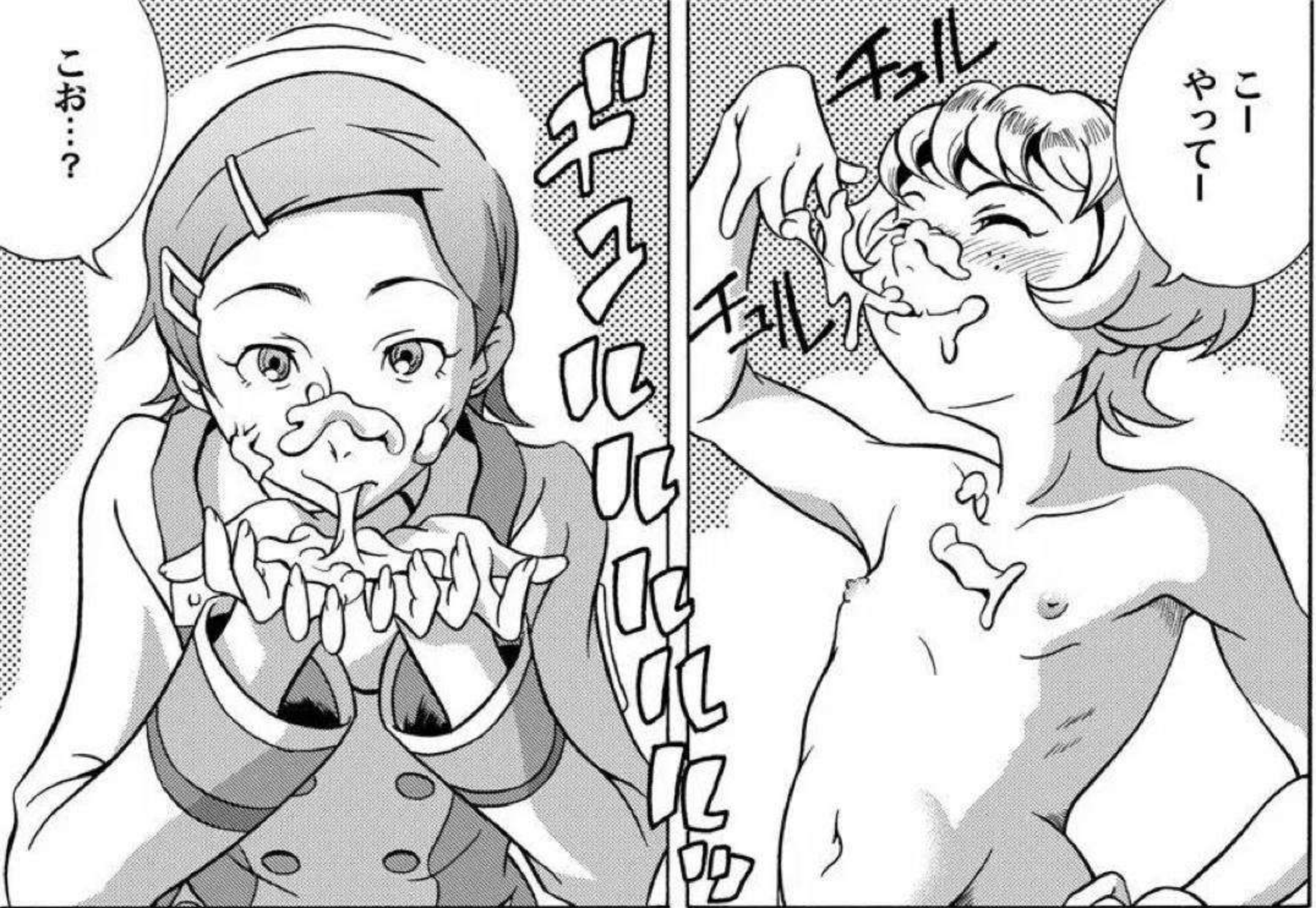
びん びん

ねっママ♡
言ったとおり
でしょ？

うん
いっぱい出たね

でね...
これを—

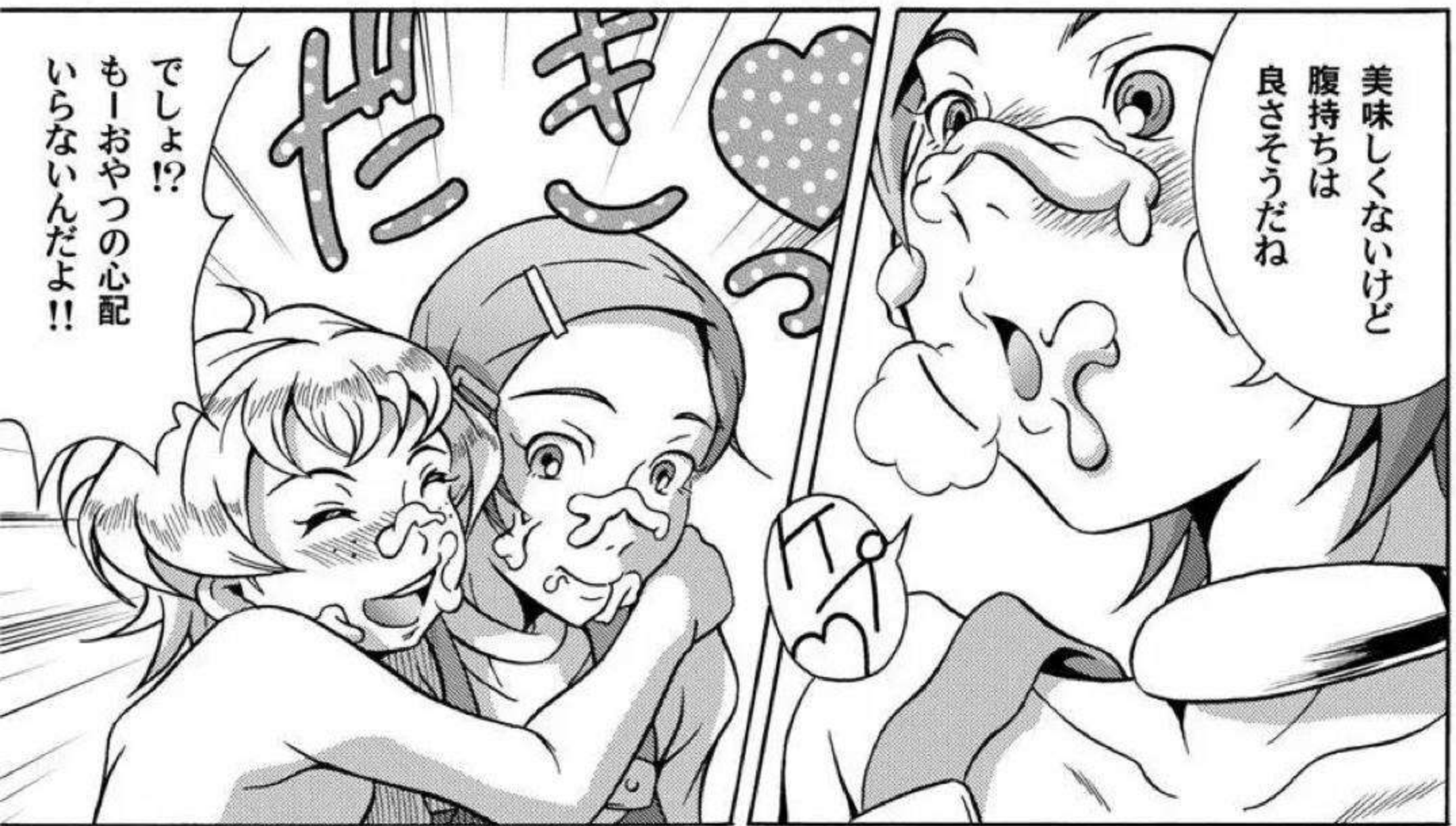




こお……?

こー
やってー

チュル
チュル
チュル
チュル
チュル
チュル
チュル
チュル
チュル
チュル



でしょ!?!
もーおやつ心配
いらなんだよ!!

まじ
だ

美味しくないけど
腹持ちは
良さそうだね



姉さん…
ボクにはもう

ぶいから
ツッコんだり
良いのか
わかりません…

えくボク達
もう出ないよオ

然

ねえ

女の子のは
何も出ないの？

え
です

から

何でエ!?

ん？

知らなっ

いーち

何か透明なのが
出てきたよ

ワッ

ワッ





飲んでみてイイよ

よく
わからないけど

チュル...
チュルルルッ



姉さん...
ボクはもう



色々な意味で
ツッコみたい
気持ち
が
いっぱい
です...



私のも出したら
倍になるよ

ボク達のと
混ぜたら
美味しくなるかも

ボクもう
出せそう!





A-part End

B-part Start

ねードミニクウ
私のマンコ
見たい〜？

あの…うん
見たいと思う



え〜
どーしよっか
なア〜♡

すいすい

だつてえー



私の服を着て
チンコギンギンにしてる
人に見せたら
レイプされちゃう♡

マヌケな
こわい♡

あー



こッ
これは
君がー



はあ!?

あーいやゴメン
ゴメンね!



何で雰囲気
壊れるコト
言っちゃうのかなア

言わない!
言わないから!!

ハハハ!!
ハハハ!!



6/6





だって…最近
忙しかったから…

ハッハッ

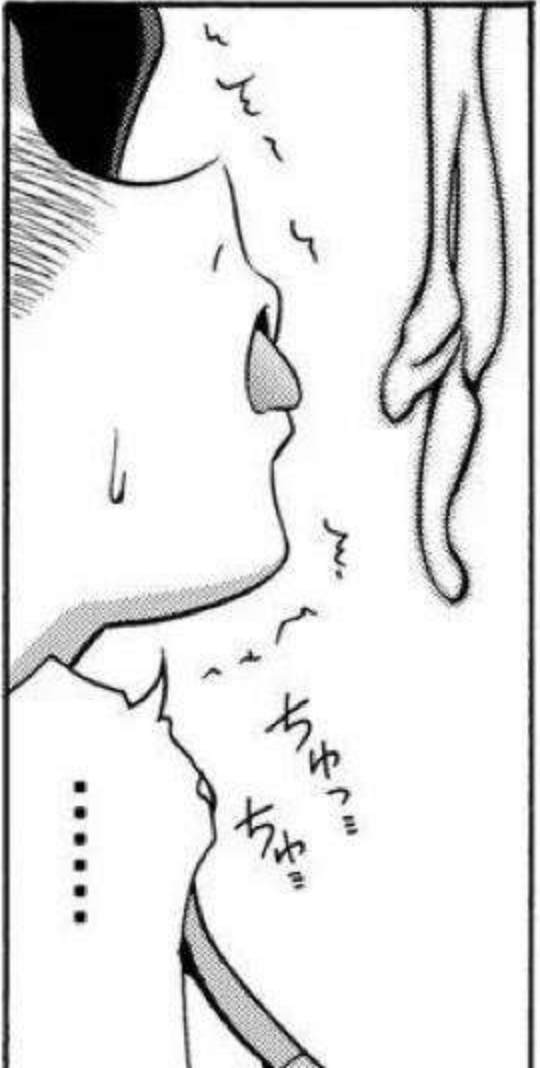
切らずに最後まで
すすれたら
私とチュー出来たり？



第1回
ザー麺ゲ〜ンム♥

えッ!?

ちゅ
ちゅうって…





い...今
入っちゃったよ?



チュパ。チュパ。
チュパ。チュパ。

にちゅ
にちゅ

どうしてもって
言うなら
入れさせて
あげてもいいけど...

だから...
もう入ってるって

やっぱり
可哀想だから
入れさせてあげるねッ

はッ...入って...入ってるから





楽しそう
だねえ

二人とも



僕はそんなアネモネが
大好きです

あいつが...あいつが
無理矢理私に
いやらしい事を!!



た...大佐
これは

つぶくッ!

あぁ、
エウレカマムと
洗ったいたいデス。



ちんぽは
キレイにネ
野水かた。✧



奇跡的に発行が間に合った今回の本
お買い求め下さって
ありがとうございます

毎度おなじみ
あとがきのコーナー
ですが…



いや、正直今回あとがき
描く気がおきなくなってます

唐突に何だよコレ

?



それを描けよ

ま、今期のアニメ的
にはゆりえたんで
決まりだしな。



舐めてんな
てめえ……

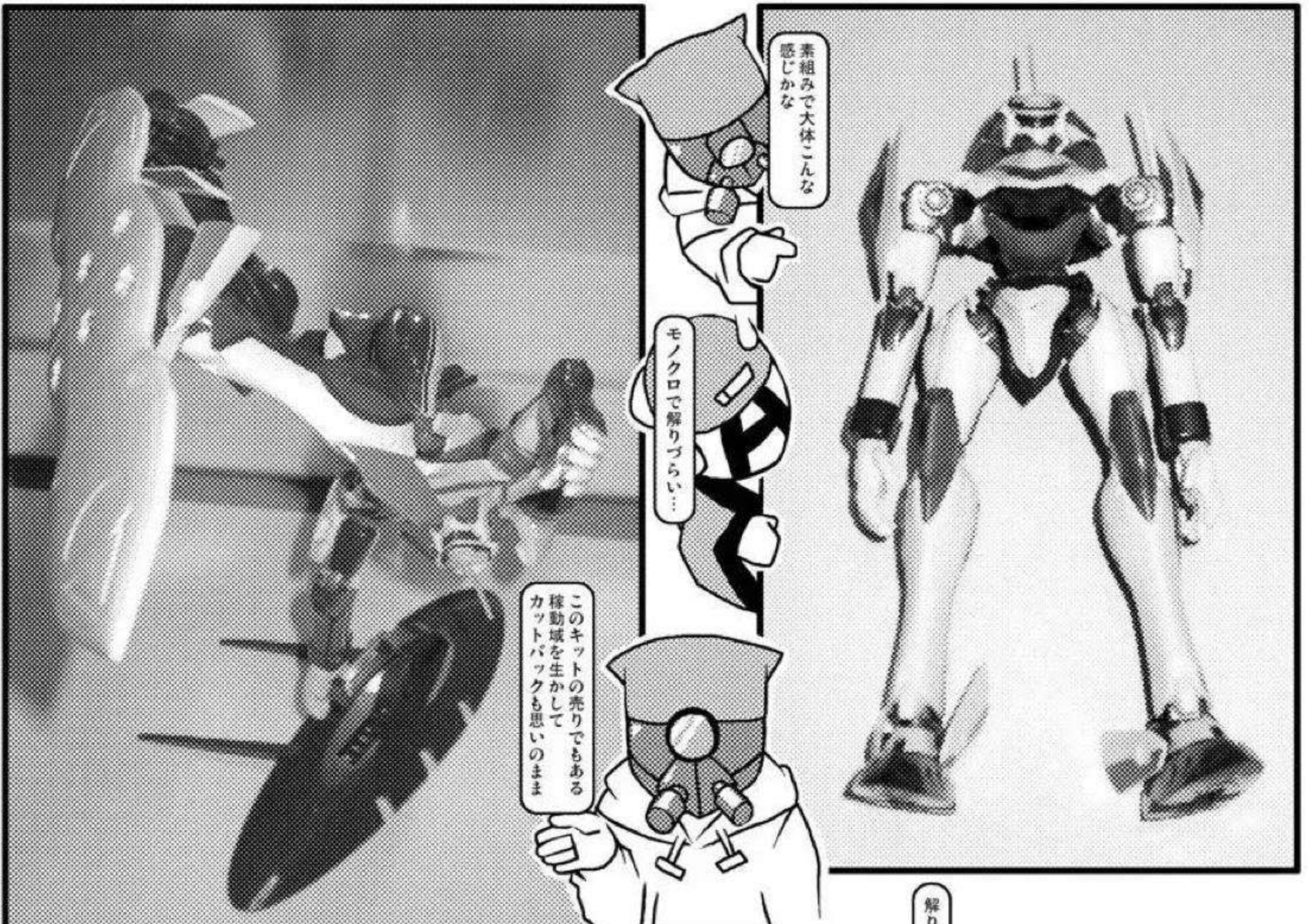
この間買ってきた
ニルヴァーシユの
プラモでも着に
展開して行こうと

※ 奇跡的に発行が…。ホントに良く間に合ったなというのが正直な感想。ただ、間に合ったといっても実際は印刷所に期限を延ばしてもらったりと相変わらずのちんたら作業(入稿日・8月3日)アサミツは入稿が遅い部類で危険度A級の同人作家の一人ではあるが現実にはより遅いまさに極道クラスも存在する。

※ あとがき描く気が起きない…。前回のあとがきでも述べたとおりワタラベ的あまりエウレカセブンに思い入れが無いというか「あまりおもしろくない」というのがいまだに正直な感想。一年物なのでしようがないのではあるが…アネモネが出て来なかったらたぶん今頃視聴してないかと。ただ週末絵チャットしながらエウレカセブンをメッタ切りするというのが仲間内では通常業務ということになっていたり。

※ ニルヴァーシユのプラモ…。興味無いとは言ってもあとがき任せられているので何かしらネタを見繕って描かなければならずちよろどプラモがでていたので仮組みでもしながらひとネタ出来ないかなと。ちなみにザクウオーリアが2体(ルナマリア)グワイグナイテッドが1体箱で積まれたままだったりするのだが…(ザクは改造してサフ手前)

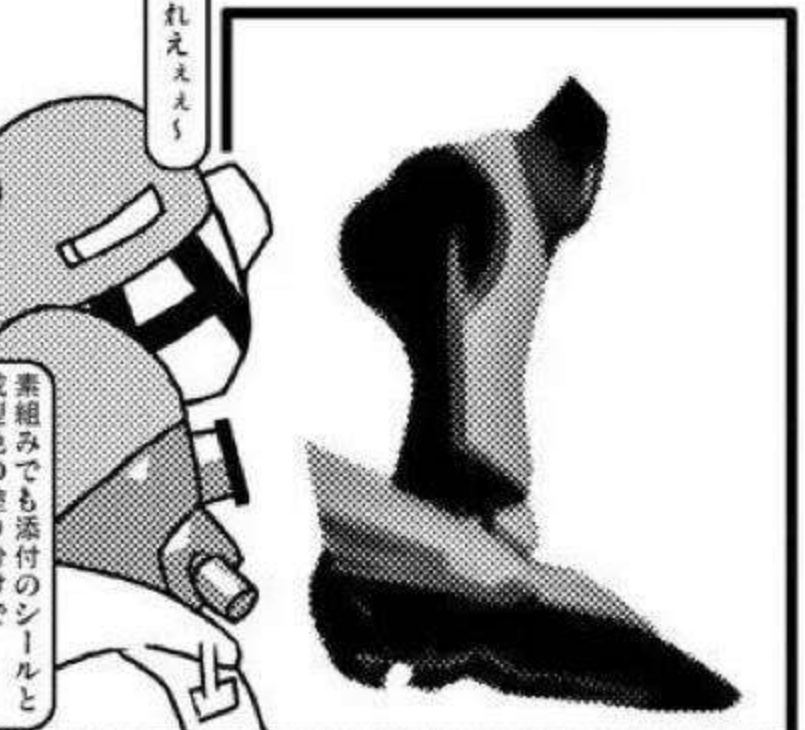
※ 今期のアニメ的にはゆりえたんで…。テレビ朝日系列で放映中のアニメ「かみちゅー!」のヒロイン、一橋ゆりえちゃんのこと。ちなみにボイスのMAKOとはBONIBON・BLANCOのリーダー。観る前はスルーでもいいかなと思っていたのだがこれがまた珍しくヒロインの女の子がとても可愛らしく描かれていてかなりハマりました。作画や話は正直どうでもいいのかというか無難な作りなのだがとにかく声を含めたヒロイン造形がとても気に入りました。今期は他にも「莓ましまろ」や「奥様は魔法少女」のクルーシエなどロリキャラのポテンシャルが高い作品が多く小粒な作品が多いながらも個人的にはかなり満足。



素組みで大体こんな感じかな

モノクロで解りづらい...

このキットの売りでもある稼動域を生かしてカットバックも思いのまま



解りづれええええ

素組みでも添付のシールと成型色の塗り分けでそれっぽくは見えるけど...

とにかく暑いからってクーラーかけっぱなしの密室で着色とかすんなよ換気はちゃんとな



ん？...っつか！

コミケも終わったからアサミツん部屋でサフ吹いて着色す...るばっ！



えうはさせぬえ

※ 素組みで大体こんな感じ... はつきり言ってカメラの腕が悪くモノクロなのでわかりにくくしようがニルヴァーシユを素組み+添付のシール貼り付けで大体こんな感じのフォルムになります。やはり若干、顔が大きいように思えるので幅詰めをしたところですがパーツ構成的にちよつとメンブイかも。

※ このキットの売りでもある... かなりの稼動域ですが股関節部はゆるくなりがちなので少し硬めにしめましょう。ちなみにこの本が出る頃には発売されてるかと思われる、完全変形トランスモデルというもう一つのニルヴァーシユ商品の方が単純に遊ぶというだけならお薦めなのでは？ このキット、素組みで満足するような方なら完成品のトランスモデルでかまわないけれどキツリと作りこむにはちよつとめんどくさい部分が最近のガンブラに比べると多い気がします。ホビージャパンとかの作例を待ってたんですけど...

※ 暑いからってクーラーかけっぱなし... クーラーかけっぱなし、もしくはすっぱだか関東の夏の基本スタイルかと。

※ コミケも終わったから... なんだかんだで無事コミケも終わろうかと(予測)ちなみにワタラベはスペースにかみちゆ!のコピー本を持って行ってる事かと思いますが... プラモを作る時は粉塵やシンナー臭が厄介なので原稿作業の終わったアサミツの部屋に持ち込んで作ろうかと画策中...ん、だつてどうせ部屋掃除するんだからいいじゃん... 自分の部屋汚れるのイヤだし... (最低)

発行日

2005年8月14日 初出

UNDER 77 COMICS

かけそば

著者

(ASA-)MITZ

(UNDER 77)

<http://homepage3.nifty.com/g-m-k/index.html>

ゲストイラストレーション

野汰かえる

(でいちたる・すう)

<http://diz.main.jp/index.htm>

お手伝い

ワタラベケイイチ

(放浪中)

印刷

株式会社ポプルス

禁無斷轉載及配布

办 付



办 付