

怠けがちな
警察官の葛藤



— 成人向け —
R18
ADULT ONLY
18歳未満
購入・閲覧禁止

konnyaku





ふん
ふーん



ふん、
ふふーん♪



おー？

何か嬉しそーじゃん

えへへ…

実は明日
先生とお出かけで…

へー
良かったじゃん

あ、
そうだ！



もい

今日の放課後、
その時に着て行く服を
買いに行くのですが…

アドバイスが欲しいので
一緒に行きませんか…？

もい



ごめん
キリノ

ん〜…

グググ…

実はこれから
シャールレに
用事があつて〜…



えっ、
そうなんですか？

明日は
楽しんできなよ〜

キリノが先生のことを
意識してるのは
私だってわかつてる

そんなキリノの姿を見ると
自分に嫌気がさしてくるし…



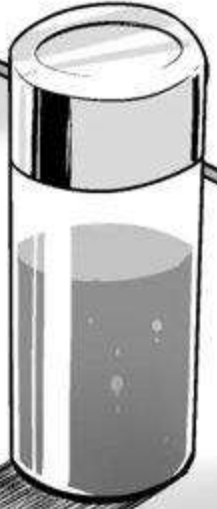
罪悪感が
つのっていく…

きっかけは
パトロール中に
シャールレに立ち寄った時…

たまたま
ヘルメット団からの
押収物を持ってて

それが
山海経から盗まれた薬…

まあ
発情薬だったんだけど





フブキ
ジュース
どうぞ

ちよつと
トロつとしてるけど
そういう飲み物かな

せつかくだから

フブキにも...

とほぽ...

飲み物...?
差し入れかな?

え...?
先生
気が利くじゃん



は

は

は

あ

あ



薬のせいとはいえ...

先生と...

薬の効果が切れてからも
快楽が忘れられず

顔を合わすと
体を重ねてしまい…

二日後

一週間後

今日まで
肉体関係が続いてしまっている…



んっ♡
んっ♡

今日はっ

はう…っ♡



ちよっ

先生っ…

まっ…っ



んっ♡

んっ♡

しに来たんじゃっ…

あっ♡



この関係が
快樂だけで続いてないことは
薄々気づいてた

今では、その
めんどろな気持ちの方が
強くなってる



こんな関係は
やっぱダメだと思っう…
だから…
もうやめようって…



引き返せなくなる前に
終わらせなきゃ…

キリノの方が
先生とお似合いだし…

あのさ…
先生…



それを伝えるに
来たんだけど…

…
そっか…



今日で
最後にするから

終わりまで
してもいいかな？

な…
何言ってる…

目の前にすると
途端にいとおしく…

すっぱりやめようと
思ってるのに…

だ、だめ…

はっ♡

そ、
そんなの…

そんなの？

きよ…

ドキッ

きん♡

ドキッ

ドキッ

ドキッ



れろっ♡

本当に
引き返せなくなる…



今日で…
最後だからね…

ズキッ♡

ズキッ♡



うっ

ぽくっ♡

ズキッ♡



おっ…

ズキッ♡



ズキッ♡
ズキッ♡
ズキッ♡
ズキッ♡
ズキッ♡

ズキッ♡
ズキッ♡
ズキッ♡

れろっ♡

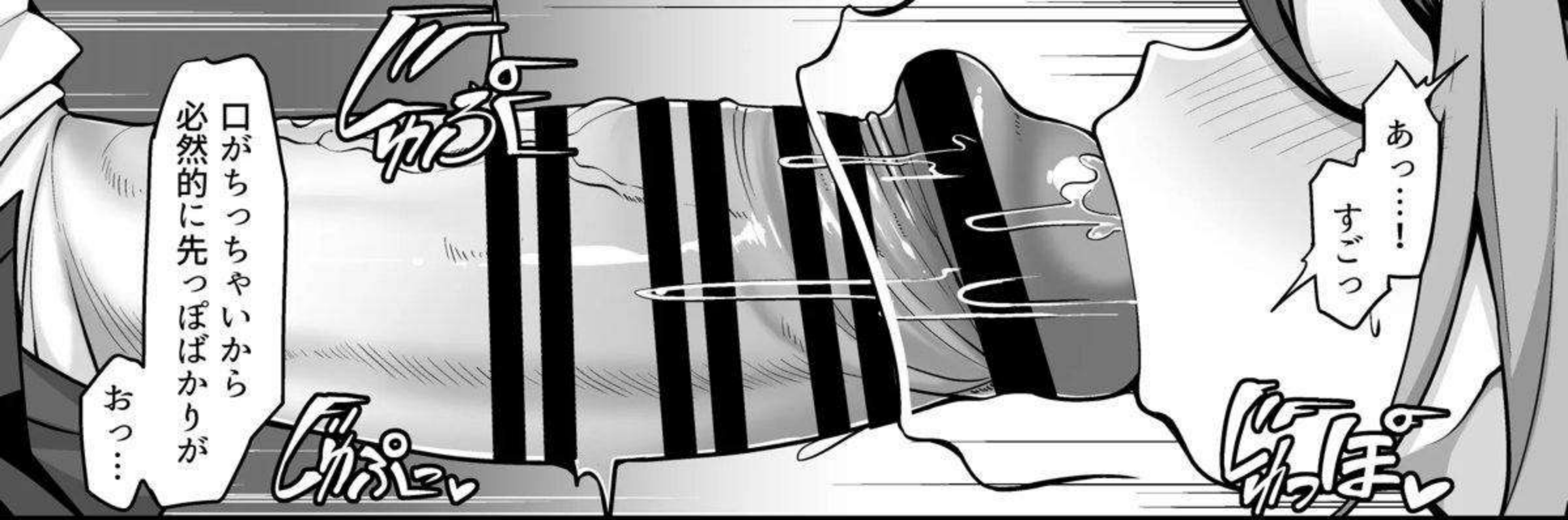
れろっ♡

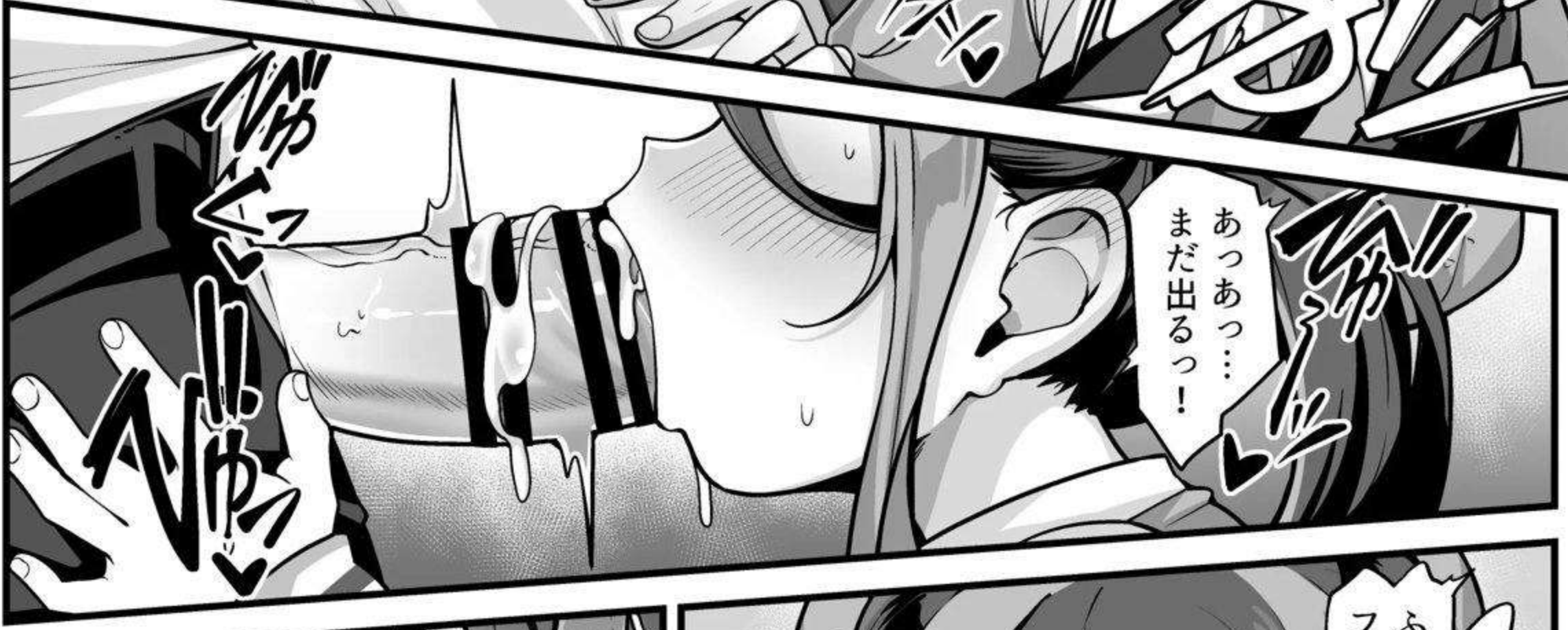
さ、
先っぽばかり…ッ
腰が抜けそうだ…

あああ…ッ

ズキッ♡

ズキッ♡
ズキッ♡
ズキッ♡





フブキ：
気持ちよかったよ…

先生：
出して…

ちよつと顔に
かかっちゃったじゃん…

とりあえず
拭くもの…

ひゃっ!?

つめたっ!?



てか先生…
それって…

にゅっ

にゅっ

うん、
じつはちよつと
残ってたんだ。

最後だから
全部使っちゃおう
かなって

こっちも
最後だし…

生でも
いいよね…？

ちよつ
生は…ッ！

すぱっ

まっかっ♡

すぱっ
すぱっ
すぱっ





あー

ずちゅ

ずちゅ

きゅきゅ
いっ……っ
♡

ずちゅ

きゅきゅ

先生と繋がるたびに…

なか
膣内すごく熱くなって…っ



やば……っ
♡

ずちゅ

ずちゅ



直接…

中に薬を
塗り込まれて…
♡



フブキ…!

はあ

はあ

そのたびに
キノのことが
ちらついて…



フブキ

先生のことが
好きなんだと実感する…

けど…



何え、

!?

むぎゅ

これ、さつきの発情薬……!!



エスパークか
何かなの?

はは
どうかかな?

アホンッ

先生はなんでも
お見通しだね

はー♡

はー♡



フブキ…
今日は
他のこと
考えないで…

自分のことだけ
考えてほしいな…

はー♡

…!!



フブキ♡



その気持ちに
もっと素直になって
ほしいかな

先生としては

はあ
ほんつとめんどくさ。
この気持ち

パザ...



私をそうさせたのは
先生のせいだからね...?

いや
てか...

ず...

ピク...

ず!!



てんやんてんやん

あ……っ

ふ、
フブキ……!

なんか
いつもより……っ
激しくない……っ!?

えー?



でも……

薬のせいで
ムラムラ止まんないし
考えるのめんどくさ♡

じゅん



はっ
ズン

先生がその気に
させたんじゃない♡

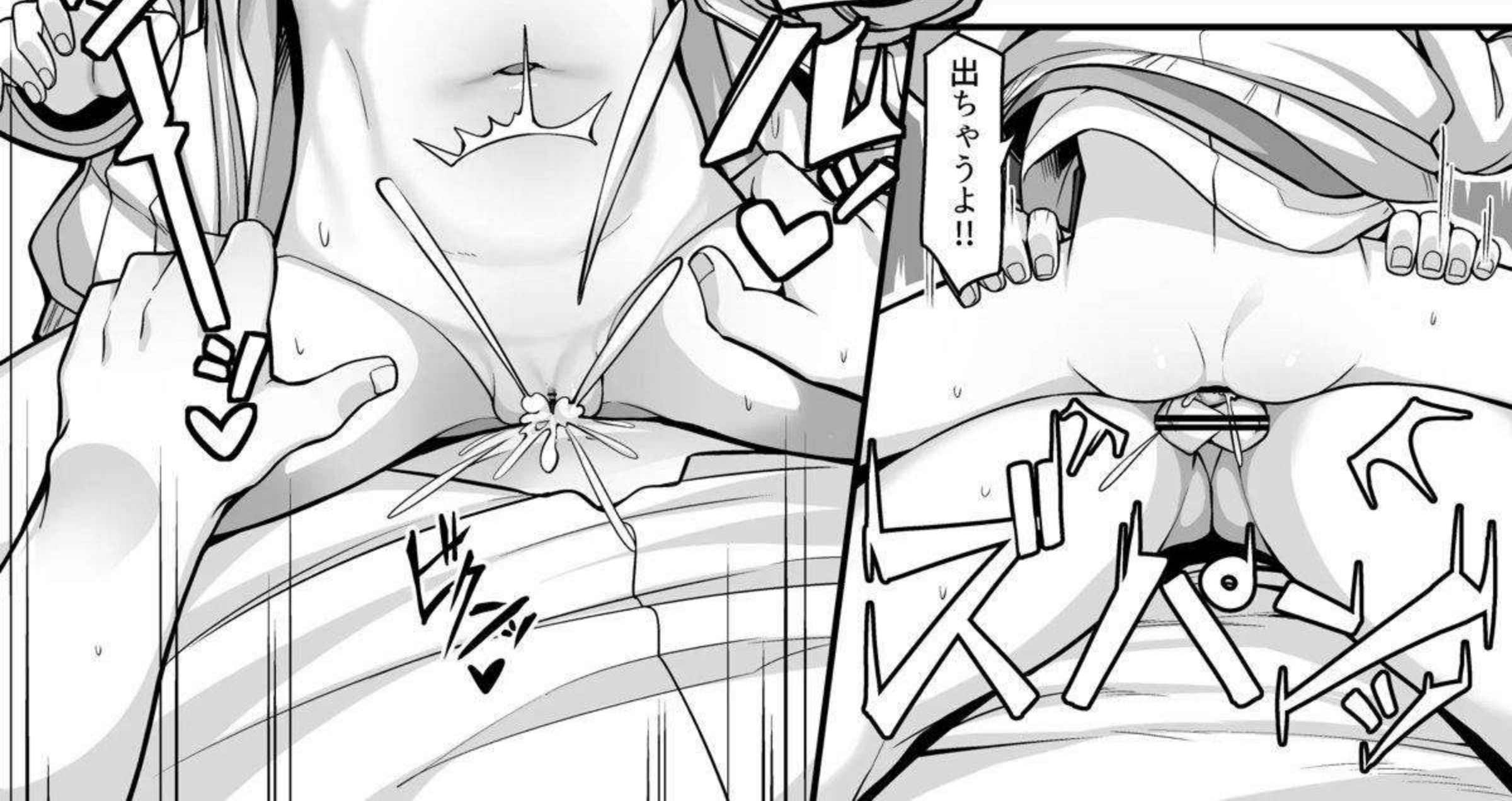
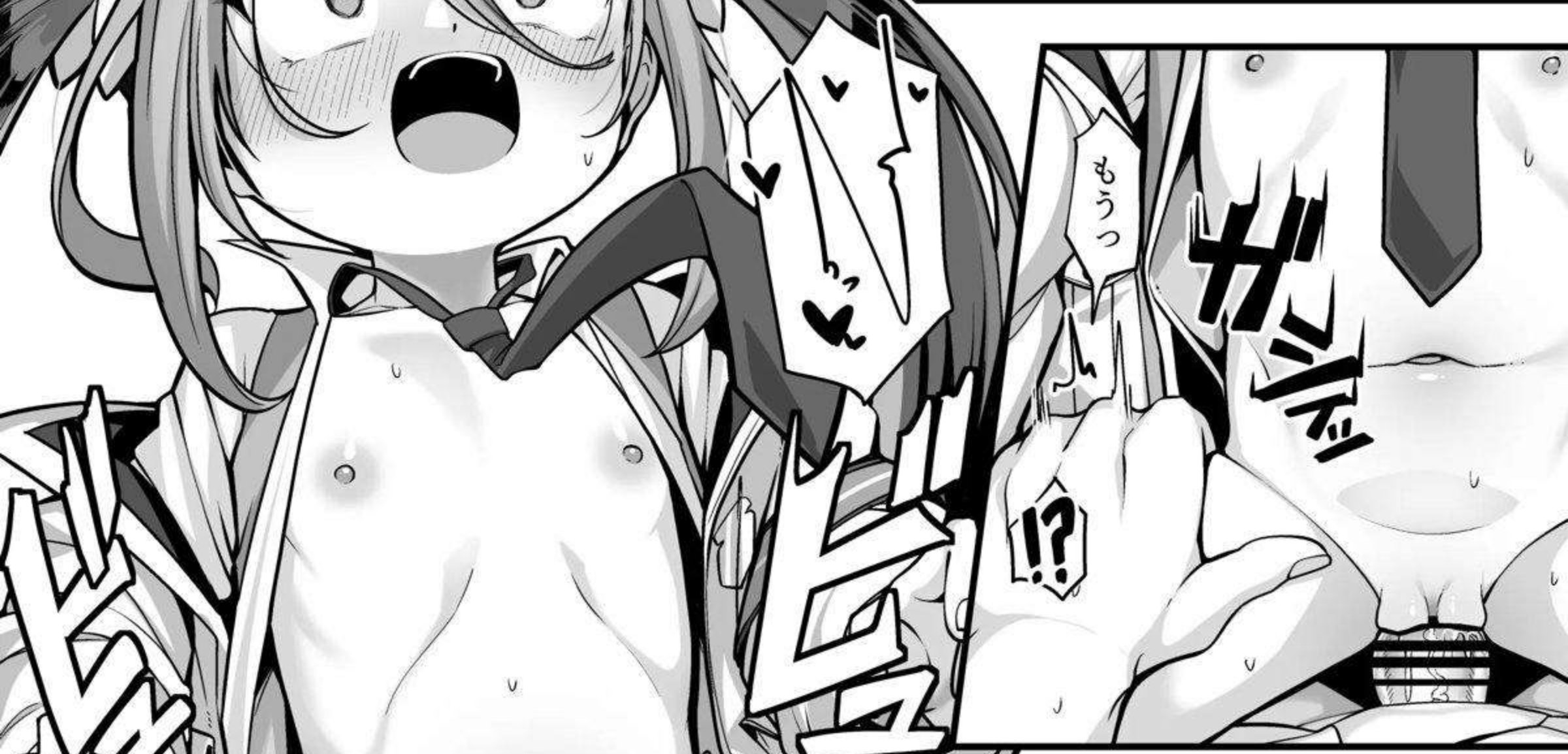
あ

あれ……?
もう引き返せないところまで
来ちゃってない?



あ

ズン





フブキの膣内
気持ちよすぎて……っ

あうっ♡

まっ♡

シュー♡

シュー♡

射精……ッ
止まらない……!



シュー♡

シュー♡

シュー♡

まっ♡

シュー♡



さっき
口でヌいたのに
すっごい量……♡

まっ♡

シュー♡

シュー♡

先生……♡

まっ♡

シュー♡

シュー♡



でも先生、
まだするんでしょ？

今度は先生が
いっぱい動いてよ♡

もう動くの
めんどくさいからさあ...

はぁ

フブキ!!

フブキ...っ!

ゴクッ...

あゝ♡

ゴクッ

もう薬のせいだけじゃない

フブキッ!!

あ

フブキッ!!

フブキッ!!

このほんつとに
めんどくさい気持ちに
嘘なんてつけない

先生の言うこと
聞くわけじゃ
ないけど

キスして

めんどくさい
気持ちに...

先生...♡

!
フブキ...

ちゅ♡

ん♡

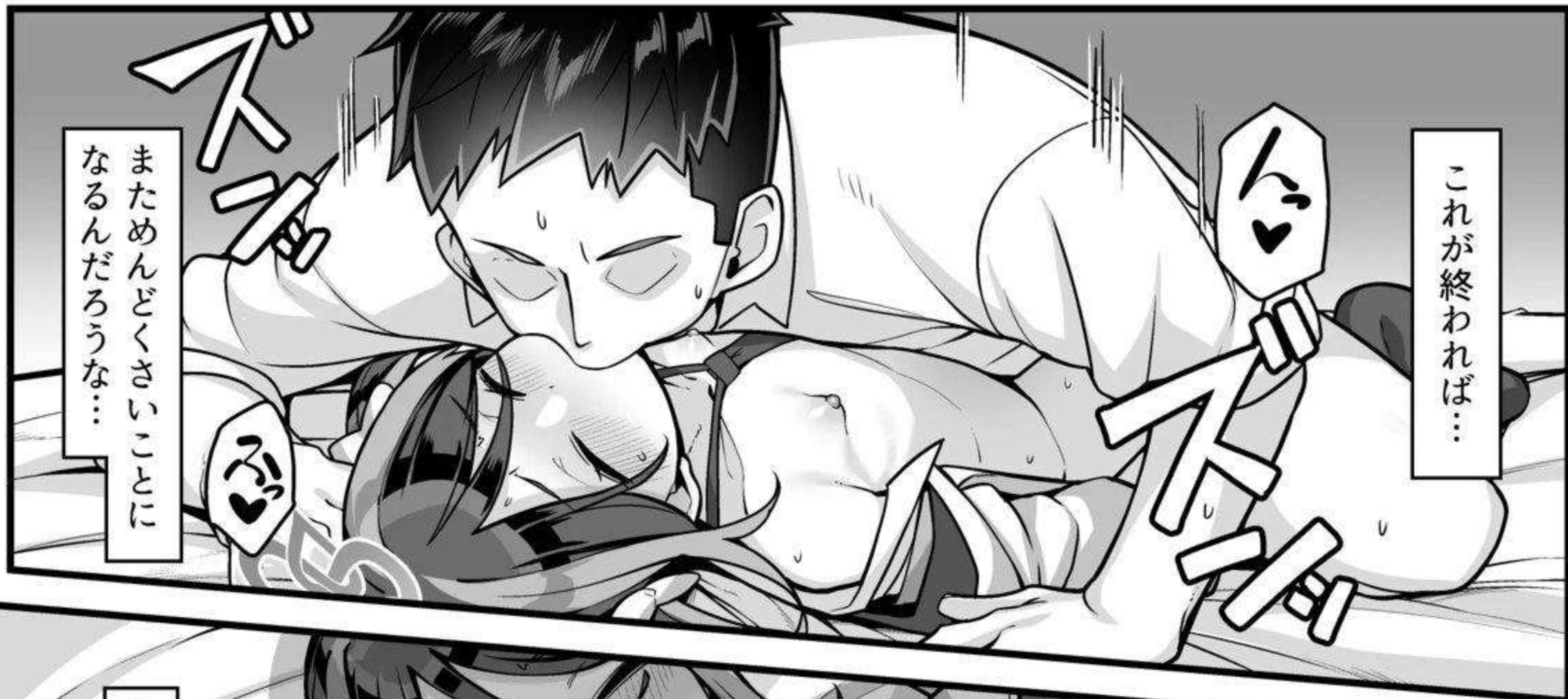
先生...っ

キス♡

キス♡

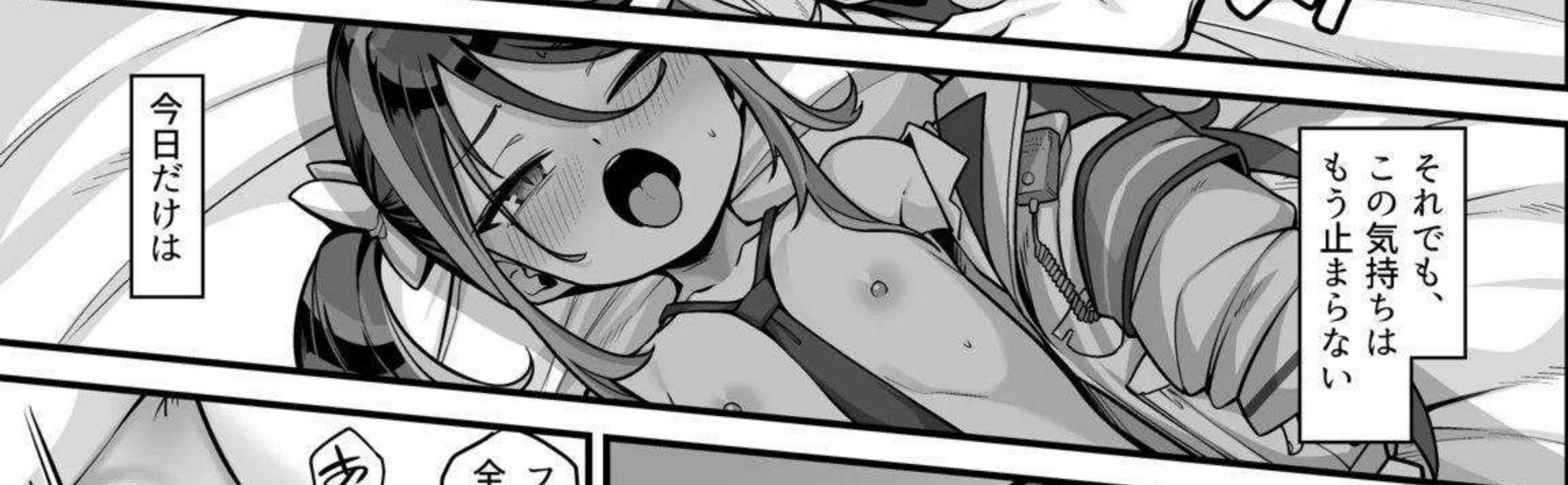
キス♡

少しくらい
素直になってもいいかも



これが終われば…

まためんどくさいことになるんだらうな…



それでも、この気持ちはもう止まらない

今日だけは



フブキ！
全部受け取って！

おちゅっ

おちゅっ

せんせい



私だけの先生♡

膛内に出すよ！
フブキ！

うん！
来てっ♡

先生♡



せんせん♡

大好き♡

5

でも...

先生...
量やばすぎw

あー♡
ミルク=汗...

♡

♡

♡

♡

♡

PM10:00

うおっ
フブキッ

れるっ

また
先っぽばかり...

れるっ



まだするでしょ...?

AM2:00

AM4:00

ズンズン

ほん

ほん

ほん

入っていると見たいとか
中々変態だねえ

先生

ズンズン

am06:00



am08:00



先生どんだけ
射精してんの♡

いやあ…
もじろでろでろ…



am09:00

ホカ

いやあ
フブキの表情が
軽くなってよかったな〜って

え〜W

夜通し
生徒の体
堪能しといて

何言ってるの〜W

はは…

え、なに
先生…

ジロジロみて…

さすがに
仮眠取ろうかな〜

ホカ

ス…

あ、
でも先生は…

スギ…

もっかい
したかったりする？

フブキイ！

ちよっW
がつつきすぎ♥



いったいい...



ふんこれは...

ちゅん♡

んん♡



どういう
事なんですか——!?

つづく!

また面倒になりそう……



あとがき

と奥付

どうもkonnyakuです。
同人誌初めて作りました。フブキ好きなんですよ。ええ。

支援サイトや商業誌でH漫画いっぱい描きましたが
二次創作漫画描いたことないなあと思い、描くならいっちょ
コミケ出てみるか！というノリで好きなキャラの漫画描きました。
フブキはねえ、あんなだらけてますけど
倫理観は割とキヴォトスの中では高い方じゃないのかなあ。
そんでキリノのことめっちゃ気にして先生のこと好きだったとしても
めっちゃ遠慮するやるこいつ。って思っていたので
結果めんどくさいって言いながら自分が一番めんどくさい感じに
なるだろうって。
…って考えてたらこんな感じの漫画になりました。
描き終わった後に見返してみると先生が結構クズなんだよなあ。
まあでもエロ漫画の竿役なんて大抵クズなんでまあいいか…。
話作るの上手かったらもっと先生の見せ方よくできるんだろうなあ…

一応今回のお話は続きもので、次回はキリノに見つかっちゃったけど
どうするよ…？ってお話をかきたいです。
キリノは正義感強いけど割と倫理観キヴォトスだと思うので
先生とフブキキリノの3Pになると思います。
キリノも好きなので早く描きてえよ…

奥付

「怠けがちな警察官の葛藤」

発行：2023年12月30日

制作：konnyaku

konnyaku.work@gmail.com

印刷：株式会社栄光

ブックネクスト事業部



Misskey



X(twitter)

本書の内容はすべてフィクションです。
実在の人物・団体事件・名称・史実・事象とは
一切関係がありません。決してまねをしないでください。
本書の18歳未満の方への販売・陳列・貸与・譲渡・
回覧を禁じます。保管される際は18歳未満の方や本書を
不快に思われる方の目に触れないようご注意ください。
本書の無断複写・複製・転載・AIへの学習・WEB上への
アップロードを禁じます。





DONUTS®

