

CG集  
本編  
123枚

# おっぱい 女の おっぱい

おいでこの女を1級娼婦にすんべっ!

おいしこ制作のCG集



俺は現在  
良くない噂を  
聞きつけて  
調査を行っている







数ヶ月前から  
この付近の村々を中心に  
若い女性の失踪事件が  
頻発している



その後、失踪した一部の娘達が  
街の娼館に売られているのが  
見つかり

彼女たちの親族が  
娼館から見つけた娘を  
買い戻す騒ぎが起きていた





娼館で見つかった娘達には  
共通点が2つあった

1. 自分から望んで娼婦になったと証言し、  
実際に娼婦の仕事に戻った者もいた

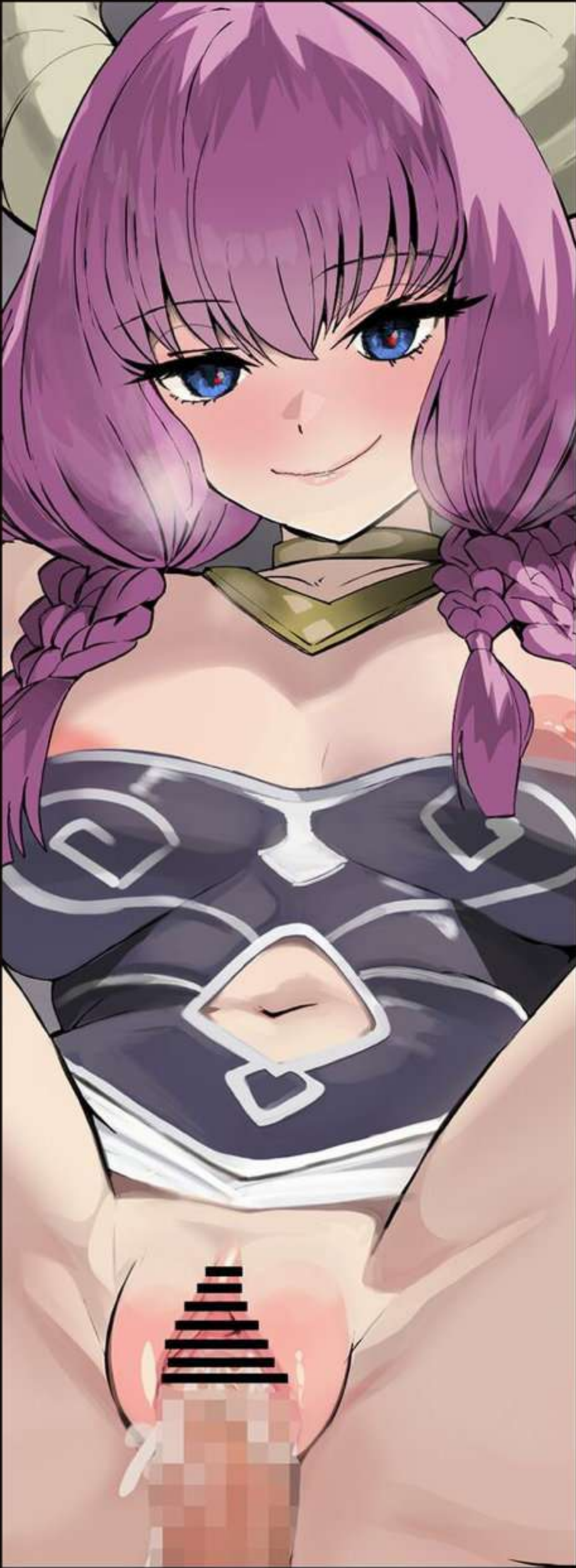
2. 彼女たちの体から  
「呪い」が検出された





呪いとは。  
魔物や魔族が使う魔法の中には昏睡や石化など  
生物に変化を及ぼすものがあり

それらは「呪い」と定義されている



代表的な魔族のアウラさん  
(※今回の内容とは特に関係ありません)



この件にも人間外の力が介在していると  
推測される……とはいえない……  
若い女だけを狙って呪いを掛け  
娼館に売り飛ばす野盗じみた行為を  
魔族が行っているとは考えにくい。

それでも呪いの発生原因  
となつてゐる魔物が

たとえば混沌花のような  
植物形状の魔物が  
この近くの  
どこかに潜んでゐるはずだ





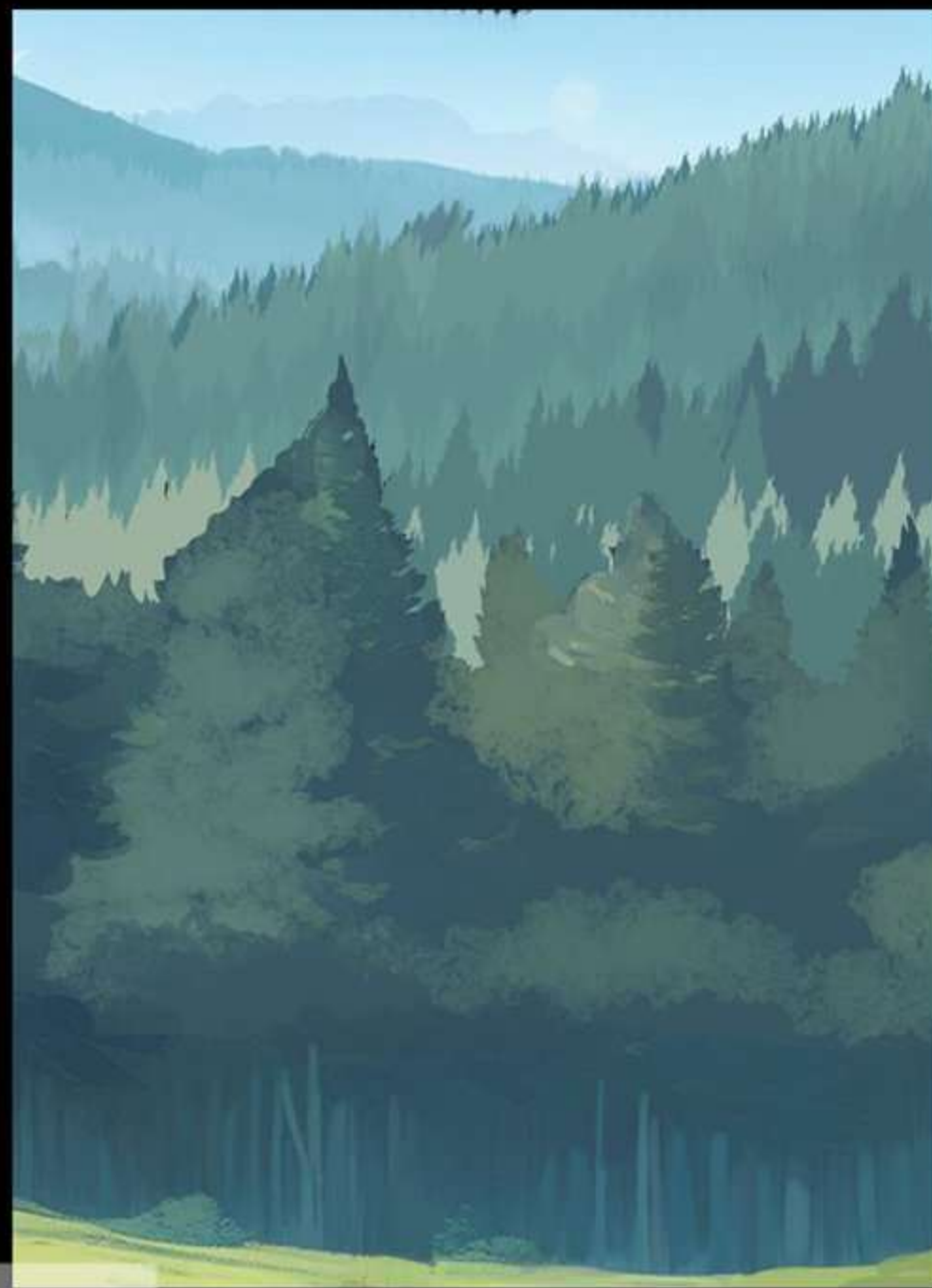
残念ながらここまでの道のりで  
呪いの気配や痕跡を  
見つけられることはできなかつた

取りあえず：  
俺はこの大きな森付近の  
集落で調査を行うつもりだ





— 同時刻  
森の中







おやおや  
〜〜?

誰か  
こっちに  
くるみたい♪







じゃあー  
質問が  
あるんだけど。





道案内する為に  
私を  
取り囲む必要

あるのかな？







——それともう一つ  
この森では  
3人で行動する  
決まりとかあるの？



↓ ※自主規制

↑ ※自主規制

さっき私を襲って来た  
盗賊も3人組でさあ…  
連続で同じパターンだと  
笑っちゃうんだよね  
仲間だったりする？



そんなに  
警戒するなよ

俺達は武器なんか  
持っていないぞ  
持ち物は  
これだけさ

珍しい骨董品なんだ  
ほら見てくれよ

ハイ







仲良へつらに  
なあ？

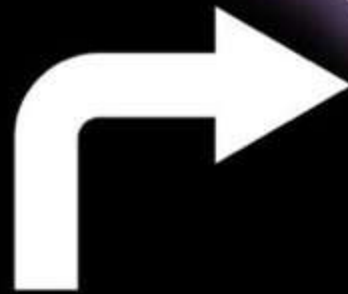






## 【呪いのランタン】

人間を操ったり捕獲するために魔族が試作した呪物。持ち運び可能な呪い発生器。しかしその「呪い」は女性限定で発現する強い催淫効果に限られた。男性に効果が無く用途が限定的な失敗作とみなされ廃棄された。その後、人間の手に渡り単なる珍奇な骨董品として収蔵されてきた。現在はそれを盗んだ野盗が本来の用途で活用している。



呪いの本体である「呪いの花」を持ち運ぶ容器として魔族が制作したこのランタンは一般的な照明用ランタン同様に携行が可能。

ランタン内に収めた呪いの花は日光に反応して呪いを出すためランタンに布などの覆いを被せるだけで花の呪いを遮断できる。このため不必要に呪いをふりまかずに任意の対象へだけ呪いをかけることが容易となっている。

ランタン内部には結界が施されており呪いの花を聖職者に探知されにくい工夫がなされている。

一度かかった呪いは解呪しない限り永続。

人間を操る「呪い」を放つ花





아니...

이  
가  
다



ムアッ

急に体が  
熱い...？

ムアッ...

ムアッ...

ムアッ...







ア  
っっっ

オハハハ

ウ  
ウ  
ウ

ウ





ムアッ

ムムムムム

ムム...

ムム...

ムム...

ムム...

ムム...



ムフッ

あの奥に  
士二が居る  
……♡

ドゥ♡

♡

アアア

アアア

♡

♡

♡

♡





女を  
捕まえた  
ぞう!!







ハッ  
ハッ  
ハッ

そんぞんぞん...

こいつら  
何かありぞん  
だけぞ

体臭きついな

ハッ  
ハッ  
ハッ



殺しちやおうか♡







うおおっ  
この女  
おっばいすげえ  
やわらけーっ

おっ



もみゃ

もみゃ

もみゃ

えっ?





乳首も  
勃起して  
コリコリだ

?

?

?

どうしてこいつ  
死んでないの？  
私の魔法が  
効かない……？

ハ

ハ  
ハ

モ  
モ  
モ

モ



お？  
まだ抵抗できるのか？  
楽しもうぜ！

くっ

ゴッ

ゴッ





ああくそっ  
肌が指に  
吸い付いて  
きやがる

これは  
上物だぞ

フッ  
フッ  
フッ

ふるん...

ふるん

てん  
てん

てん  
てん

てん  
てん

もにゅ  
もにゅ









ハ  
ハ  
ハ

ハ  
ハ  
ハ

ハ  
ハ  
ハ

ハ  
ハ  
ハ

ハ  
ハ  
ハ

ハ  
ハ  
ハ

ハ  
ハ  
ハ

ハ  
ハ  
ハ

ハ  
ハ  
ハ

ハ  
ハ  
ハ  
ハ  
ハ  
ハ  
ハ  
ハ  
ハ  
ハ



順番だと  
俺だから  
なーっ!?

こいつは  
俺が一番最初に  
ヤルからなー!

は...は...は...

は...は...は...

びび...

びび...

びび...

びび...

びび...

びび...

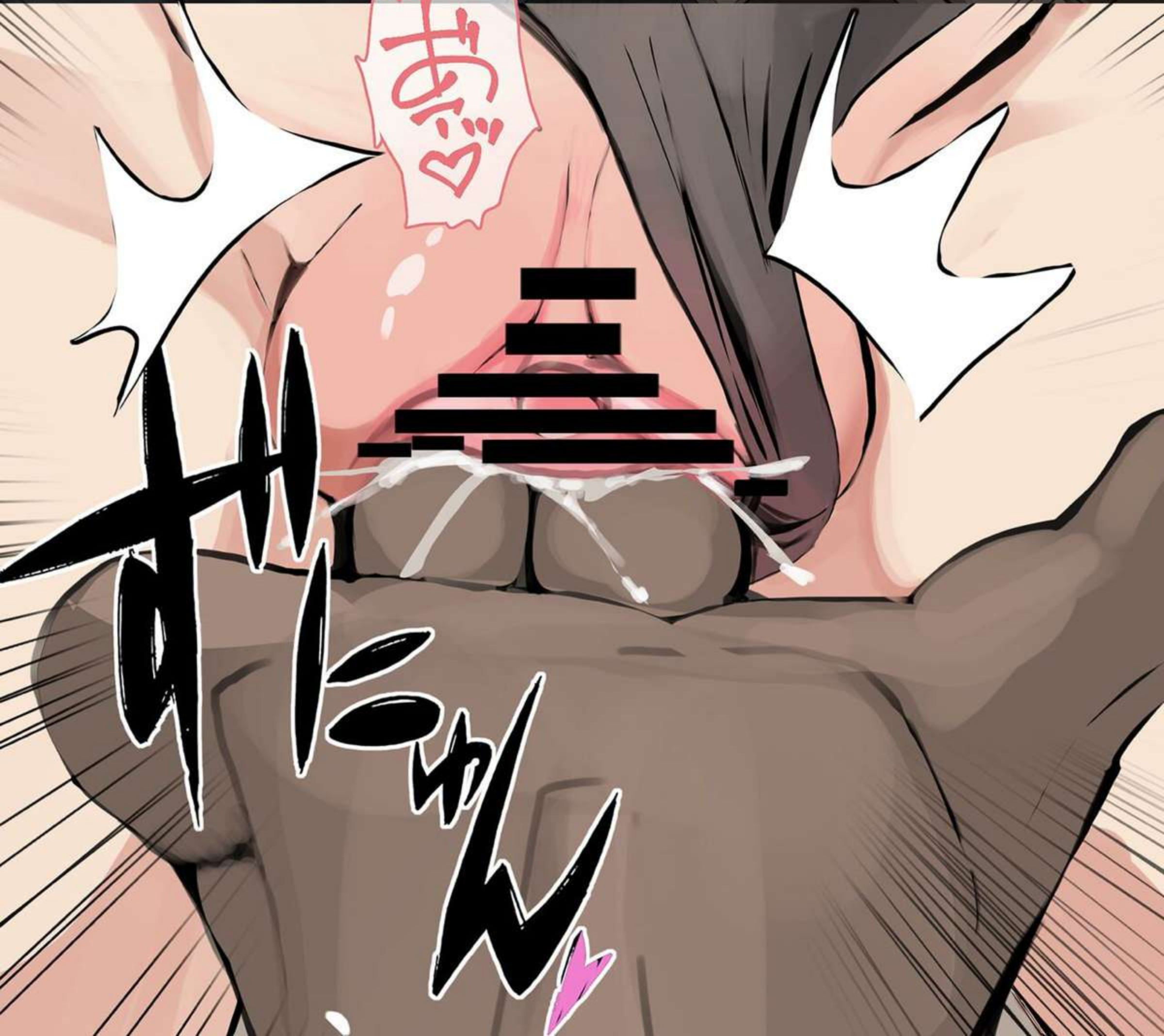




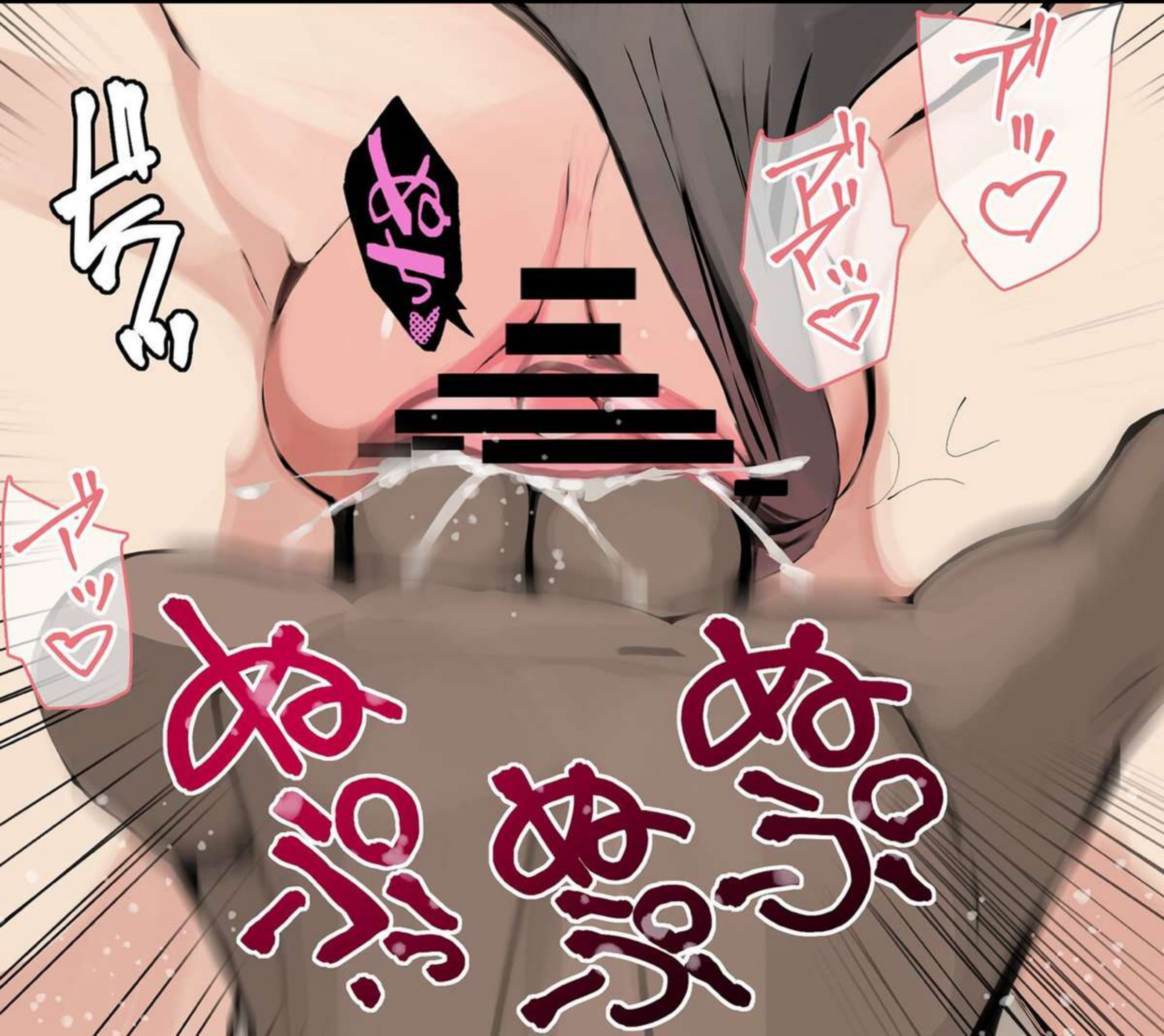












Handwritten white symbol resembling a stylized character or logo.

Handwritten pink symbol on a black background, possibly a stylized character.

Handwritten white symbols on a light background, including a heart and a character-like shape.

Large, stylized red text with white outlines, arranged in two rows. The top row contains two characters, and the bottom row contains four characters, all appearing to be stylized versions of the Chinese character '女' (female).



こんなところにいるのよ

抵抗する  
気持ちすら起きない

ぬいぬい

ん

ぬい

三  
三  
三  
三

ズッ♡

ハッ



アッ

おは

アッ

アッ

相変わらず  
すげえ効き目  
なんだわ  
♥

ぬいぬい

アッ





アハハ、

アハハ、

アハハ、  
アハハ!

アハハ、  
アハハ、

アハハ、  
アハハ、



はぁはぁはぁはぁ

されるがまま

体をいじられて

はぁはぁはぁ

はぁはぁはぁ

はぁはぁはぁ









あーあーあー

あーあーあー

あーあーあー

あーあーあー

きゅんきゅん  
締め上げてる。

指挿れた  
だけで…へへっ

あーあーあー



あーあーあー

あーあーあー

あーあーあー

あーあーあー

それで馬鹿みたい  
体が反応してる

ア

ア









おん

おん  
おん





な  
か  
ん  
で  
か  
わ  
か  
る  
か  
ー  
?

な  
ん  
で  
…  
脱  
い  
で  
く  
る  
の  
?

三  
三  
三  
三



さっき言っただろ  
俺が一番最初の  
順番だからだ！



三三三  
三三三









ククッ  
ククッ  
ククッ

ククッ  
ククッ

ん♡  
う…♡

ふうっ♡

んんん

んんん  
んんん

んんん  
んんん

んんん

んんん









あーっ

んっ

んっ

あーっ

んっ

んっ

んっ

んっ











中に出すぞ  
おおお!

俺が一番  
最初だから  
なああ

川  
女

ア  
ン...





中に出すぞま  
おおお!

俺が一番  
最初だから  
なああ

ちよ...っ!

まっ...!

ん...







パン

んあッ

パンパン

パンパン

パン

パン

パン











こっからは  
ちんぽ突っ込  
まれるたび  
従順になるだけ  
だから力抜けや...

おめえは  
俺達の  
おもちゃなんだ

...  
...  
...

...  
...  
...

ト  
ト  
ト

ト





なに言ってるんだろ...?

こいつ

フッ...

アッアッ

フッ

フッ

えんげ









ぐっぐっ  
ぐっぐ

ん...

ん...

ぐっぐ  
ぐっぐ

びん...

ぐっぐ



…まったく  
この女神聖な  
森の中を

こんなスケベな  
服装で  
うろつきやがって

ム…

ム…

ズン  
ズン

びん

ニヒ







はあ？

腋わきを出せ！

おい女！



はあ？

そんなこと  
するわけ…

むわ





えっ  
なんで?!

なんで  
言われた通りに  
してるの?!

ちゅゅゅゅゅゅ...

ちゅゅゅゅゅゅ...







ニヤッ...















次は  
俺の  
順番だ！

あーっ  
ーっ  
っ















おちんちん……

さっきの奴と  
カタキも  
突き方も違う

あーん

あーん  
あーん

あーん  
あーん

あ

アッ  
アッ  
アッ





はぁ♡♡♡

♡♡♡♡♡♡♡♡♡♡

ハァハァハァ

大きさは違っけど  
コッチのほうが

硬い…ね♡

あ♡♡♡  
あ♡♡♡

ハァハァ

アッアッ

















アッ

アッ

アッ

アッ

アッ

アッ

アッ













ズッ

ああっ♡

ズッ

ズッ

ズッ

お感じななおちんちん  
ちんちん♡

ズッ

ズッ

ズッ

ズッ





ガッ

あははは

あははは

ガッ

ガッ

このまま私...  
おちんちんに  
共感する...っ!?



ガッ

あははは

あははは

あははは...





まだだ

まだやい  
たいねえ...!

ははは

ははは

ゴッ  
ギョッ





ま

また  
するの？

あ...あ...









アキヲ

アキヲ

アキヲ





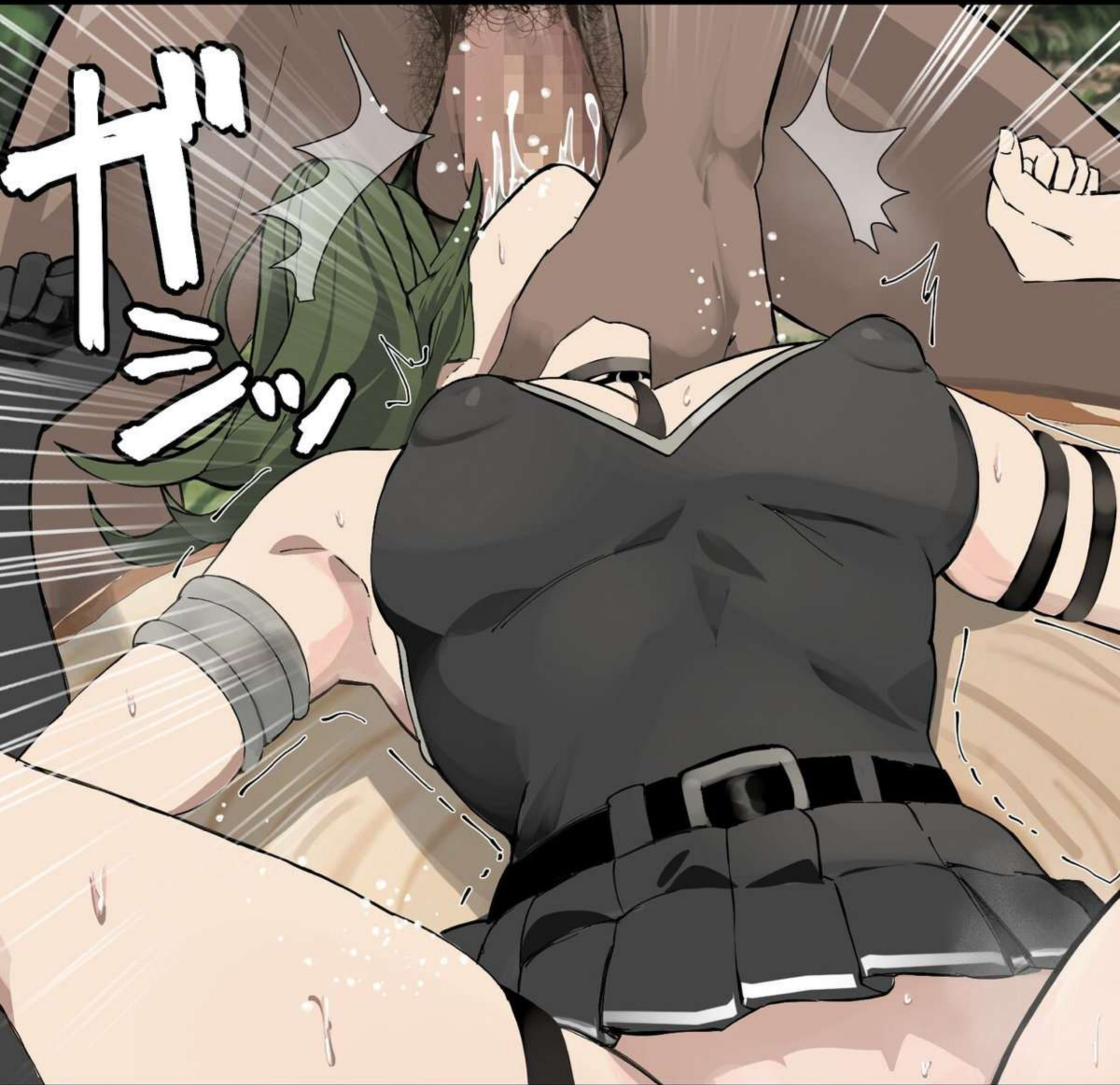




















ドッ  
ドッ  
ドッ

ドッ  
ドッ  
ドッ

ドッ  
ドッ  
ドッ

ドッ  
ドッ  
ドッ

ドッ  
ドッ  
ドッ

ドッ  
ドッ  
ドッ





のどまんこに  
出すぞ  
全部飲めっ！

ぐぽん  
ぐぽん  
ぐぽん

ぐぽん

ぐぽん





ゴキウ

ゴキウ

ゴキウ

B

ゴキウ

ゴキウ

















女心

女心

女心

女心





クワッ

クワッ

ハハハハ

ハハハ

ハハハ

ハハハ

ハハハ





：完全に  
呪いが効いた  
みたいだ  
み

ダク

ハム  
はあ

ぽん

ぽん

ぽん

ぽん





おっ  
っっっ

っっっっっ  
っっっっっ





ちゅ

ちゅ

Hic

ちゅ...

ちゅ

ちゅ

ちゅ

ちゅ

ちゅ





もっせー  
ねえー  
もっせー

もっせー









あ♡

あ♡

あ♡

あ♡

びん

あ♡

あ♡

あ♡





あー♡

あー♡♡

あー♡♡

あー♡♡♡

びん

あー♡♡♡

あー♡♡♡♡

あー♡

アッ

アッ









そんなじゃ...  
どころじゃ...

この女を  
俺らの隠れ家に  
連れて行くべ!

ビクッ♡

ゴゴゴ

ゴゴゴ





いつも通り  
娼館には  
売らないのか？

売らん

ウクッ♡

ヒッ

ヒッ



女に呪いをかけて  
街の娼館に卸すビジネスが  
聖職者にバシたぽいからうな

しぼらくの間  
この女は  
隠れ家で客を取らせる。

兄貴や弟に  
教えてもいいか？







めちゃめちゃお揃い！

身内でも料金は  
払ってもらうけどな！





あー

あー  
あー

あー

あー

ん

ん

ん

ん

ん



新人か？

ネエちゃん  
娼婦のくせに  
せまいな…ッ

せまいくせに  
入口でちんぽに  
締め上げてくる

あめ  
あめ  
あめ

あめ

あめ

ズ  
ズ

ズ

ズ







おっきな  
おちんちん

好きなのっ

おく...

奥まで  
入れてっ

あー

あー

ス

ス

ス

あー

あー

ス

ス

ス

ス

ス

ス













ゴッゴッ

ゴッ

ゴッゴッ

ゴッ

ゴッ

ゴッ

ゴッゴッ

ゴッ

ゴッ













#55 never

어머...

#55 never

어머...

어머...

어머...



やべー女の捕まえ方

制作：おいしこ  
2024/06/06





























































































