



Caerula Luna

流石堂
RYUSAKI-DO
2003



うわあ——

これがクリスマスかあ——
すごい——すごいね——



アルクエイドが
クリスマスを喜ぶのって
なんか可らしいよな

オホ

ん——楽しければ
別にいいじゃない♪



それにこの国の
人達だって

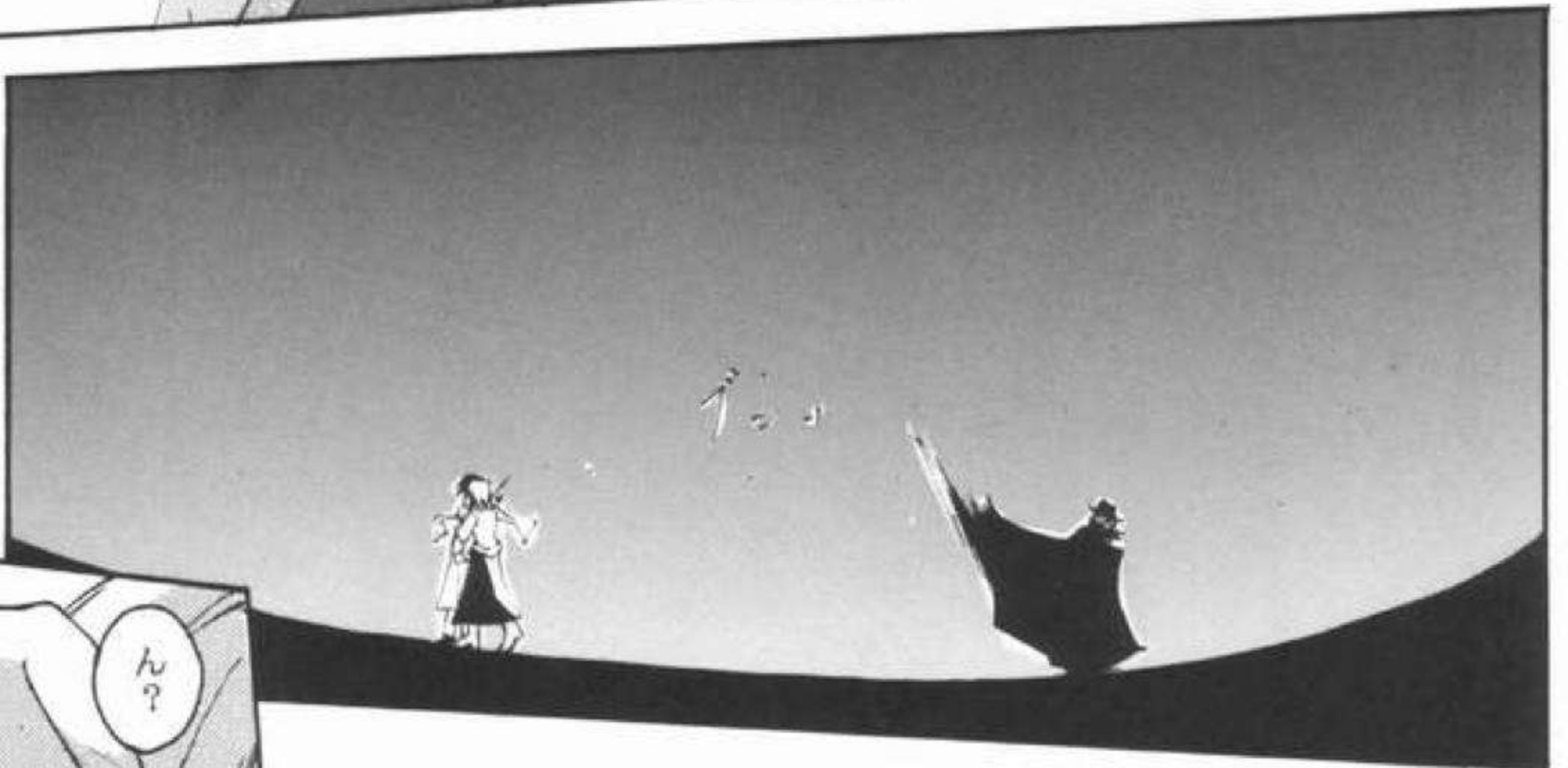
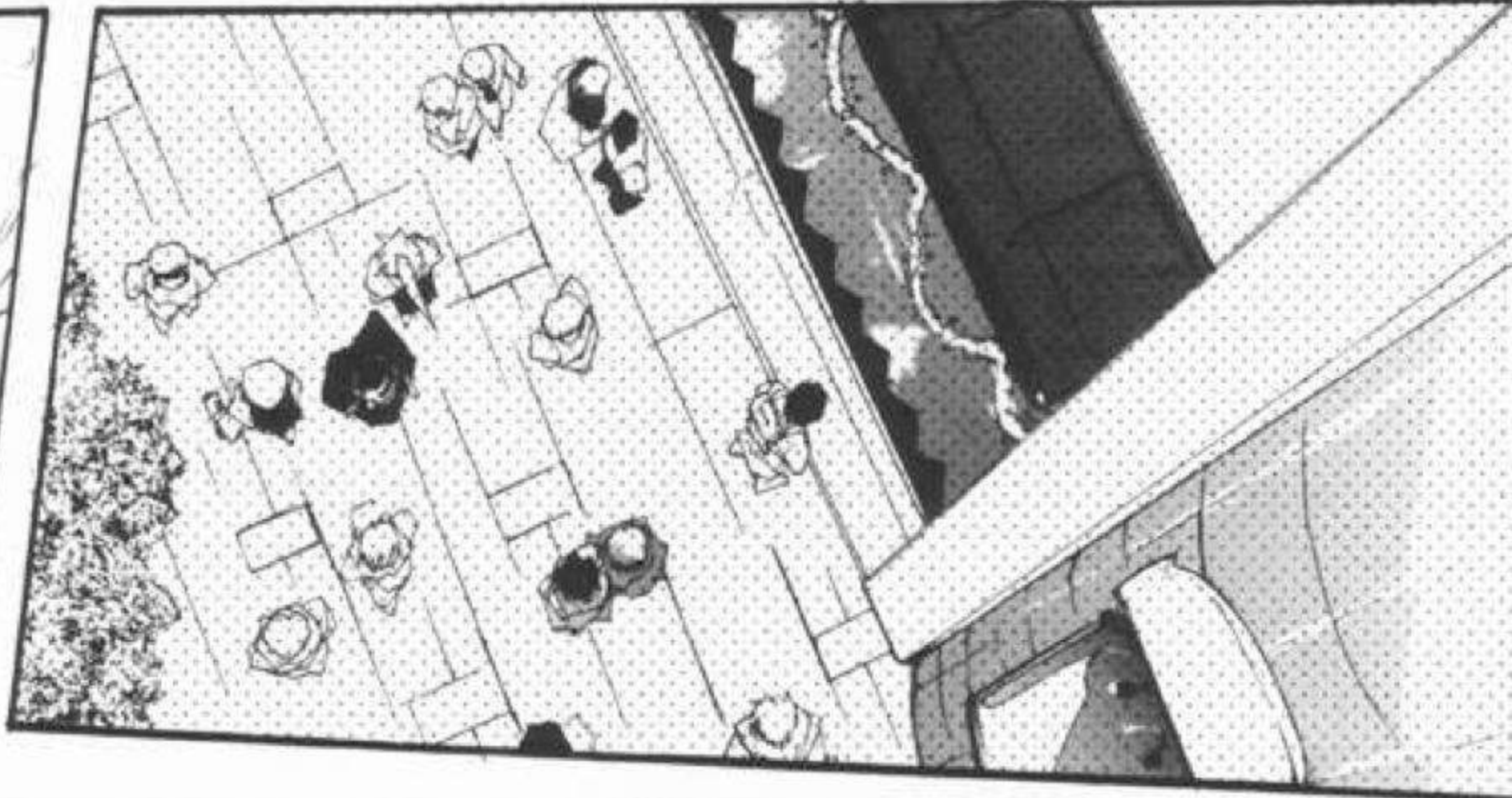
別に宗教的意義で
クリスマスを祝っている
わけじゃないんでしょ

ア……

私はね志貴とこうやって
遊べる事が一番楽しいん
だけどね

争奪ゲームに勝って
よかった♡







どうしたの？

うーん？



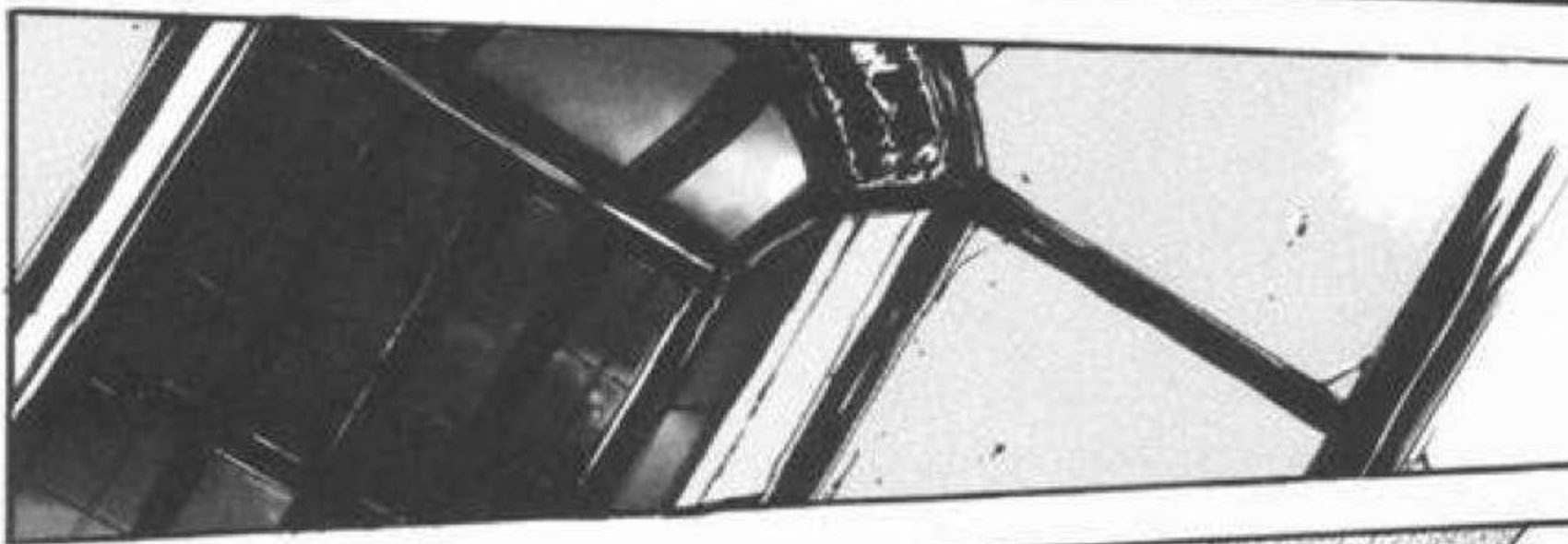
な……なに
これ……

アルクエイド





アルク
ー



すみません
先生

わざわざ来てもらって…
他の病院には行けなかつた
ですから……

別にお礼なんぞ
言わんでもいいぞ



特殊な者を診てきたと
いっても所詮…人間の
医者じゃからな



薬で誤魔化している
だけで治せたわけでは
ないからな

それもいつまで保か…
分らないって言うのが
正直な所だ……



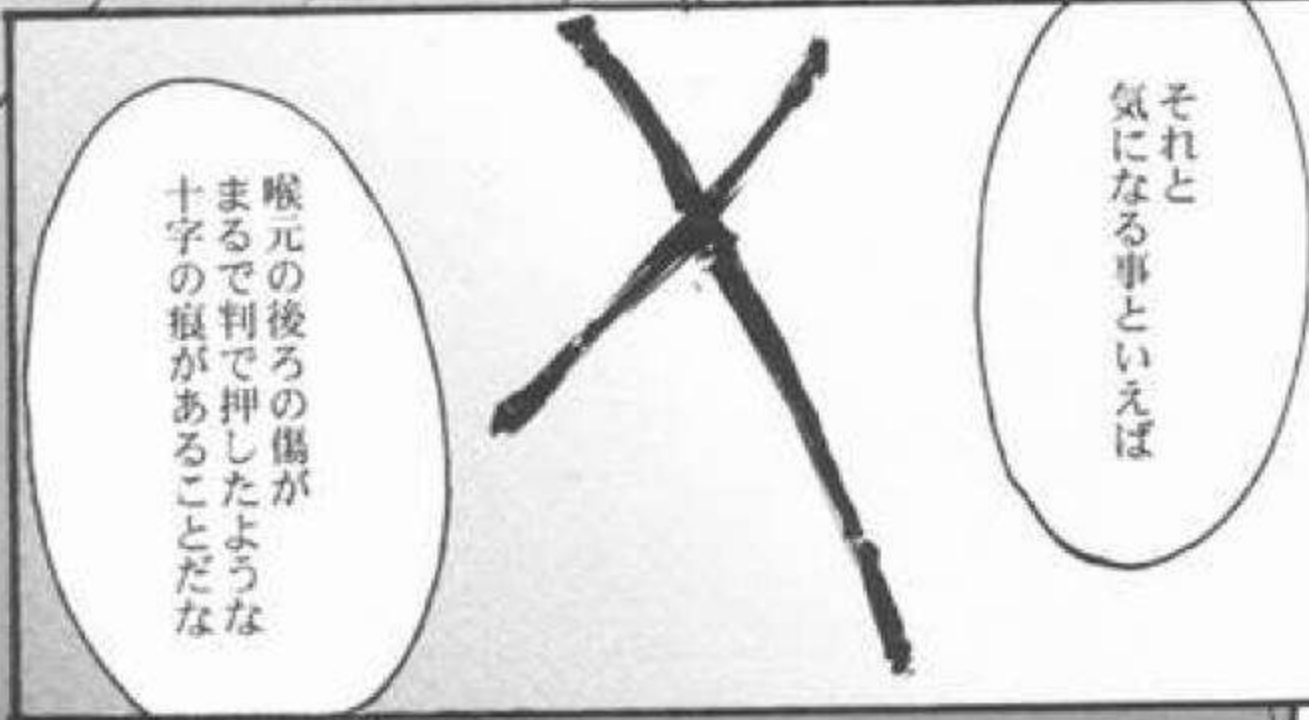
十字の傷……か……



何らかの毒による
症状だということとは
確かなのだが

その毒の正体が分からなければ
解毒しようがない

血を持って帰ってもう一度
調べてみるが…この血自体が
元から人外だからの…



それと
気になる事といえば

喉元の後ろの傷が
まるで判で押したような
十字の痕があることだな



まったく兄さんたら
緊急だったからって家に
連れて来る事ないじゃない

秋葉さま……

キンコーン

キンコーン



シエルさん
いらっしやいませ

お邪魔します
琥珀さん



先輩
ご苦労さんです

2階に上がって
きて下さい

その上—時南先生にまで
呼ぶなんて—全く迷惑だわ



サルアIIポワゾン!

サルア……?

「影のなき者」といわれる
暗殺と毒殺を主としていた
埋葬機関非公式審問官

その実力は上位審問官にも
匹敵するのだけど目的の為なら
手段の選ばない男

一体の悪魔憑きを駆除するのに

いやーいくら実力主義の
埋葬機関でもこんな奴が
所属していられ事自体が
おかしい

それでも
上層部が奴を
手放さない訳は

搜索もしないで
その街全住人を
毒殺した狂人よ

そんな奴だから
正規の官位を与えて
いなけど

その名通り吸血鬼殺しの絶対的な毒
サルアだけが製造方法を知らず
真祖をも犯す事ができると云われて
いたのだけど……
アルクエイドが解毒できないなんて
本当だったのね……

イモタレトーン・ネカレ
不死殺し



あの毒薬さえなければ
あんな奴に……

なければ……

いーやだあ
やめてえつ

まーそう
嫌がるなって

極上の思いを
させて死なせて
やるよ
エレイシア

そんな
ダメー

いやあ

先輩……

……先輩……

先輩……それで
どうなんですか？

あ……うん

サルア自身に
聞くしかないって
ことね……

言ったとおり埋葬機関でも
奴の毒に関しては製造法どころか
成分さえわかっていな

それじゃーそのサルアって
奴の居場所はわからないん
ですか

一生懸命だね遠野くん……
アルクエイドの為だと
思うとちよっとね……

何となく分かっていた
事だけど……やっぱり
悔しいな

……ん

やだなー
こんな時に不謹慎だね
私って……

え……あ……

あ……いや……
その……

なんて言っていていいか
……えっと……
……変わらないです

それが誰であつても
大事な人なら俺は
変わらない行動をとると
思います

ふ

相変わらずの
優柔不断っぷりだね

でもそれが遠野君らしきで
そんなところが好きな私も
だめなんだよね

先輩
すいませんです

できる事はやってみるけど
相手が奴だけに
あまり期待はしないでね





起きて大丈夫なのか

うん……
治療してくれた
みたいだね
前よりは楽に
なったよ

そうか……良かった



抱いて欲しいんだ
志貴……

アルクエイド
なにを……

そんな情けないこと
言うなよ
アルクエイド!

だって……これが……

最後に……なるかも
しれないし……
想い出が欲しい……な

諦めるなよ
必ず治療法を探して
みせるから

諦めないよ……当たり前よ
こんなに楽しい日々が
あるのに諦めるものですか

でも……そ——楽観的にも
いかないのよ……
この私がこんなになる
毒だからね

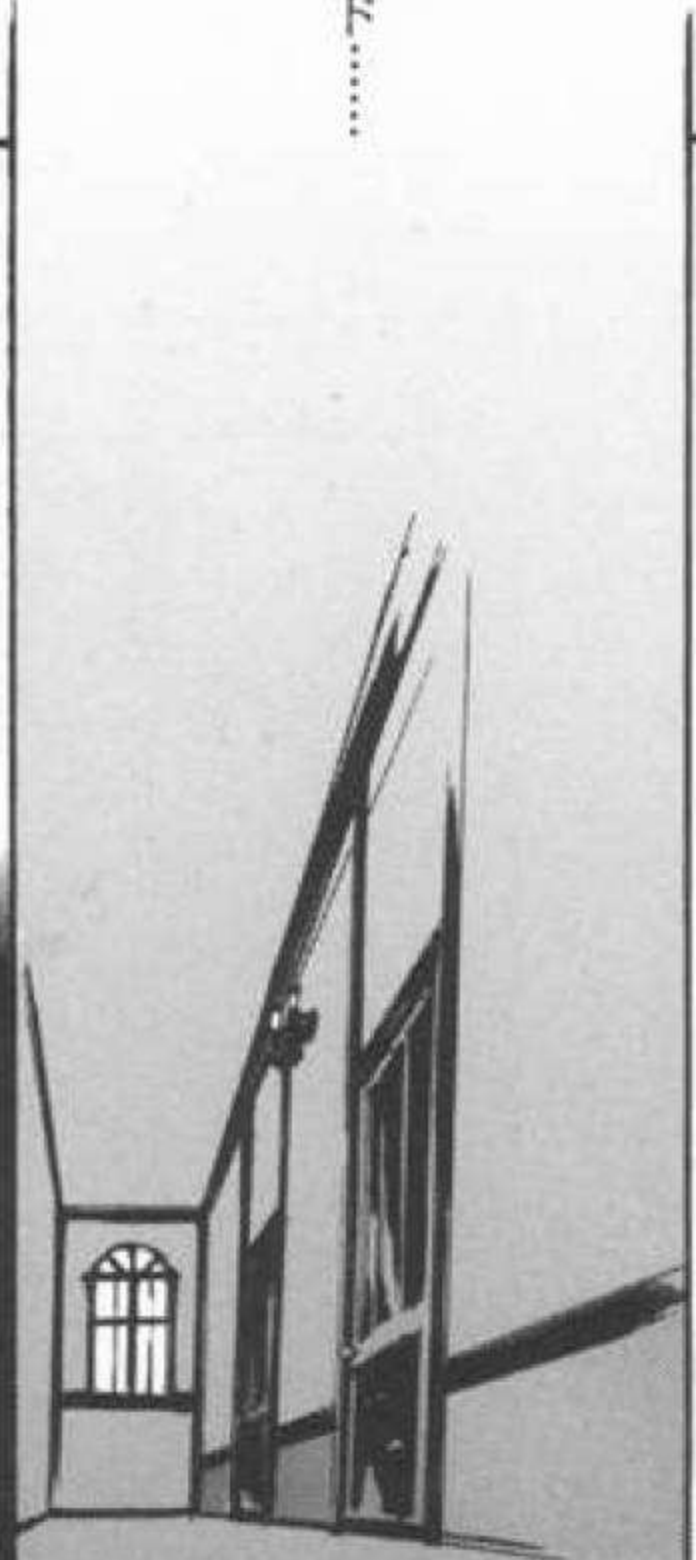
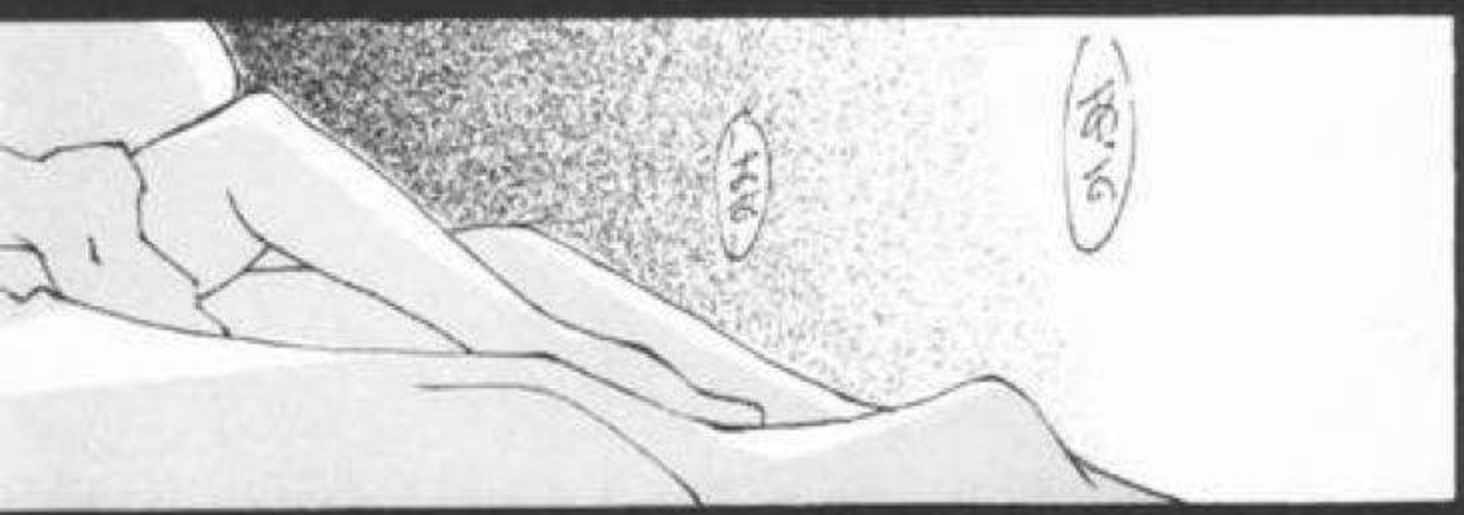




そうだね………だったら
もっとももっと現世にいたいと
思える程……感じさせて

志貴はそう思って
くれればいから……

アルクエイド……



はあ

志貴……んう

あ……ふあ

あ

カキカキ

あ

あ

あ

あんっ……
やだあ——あん
しき……

う……そんな
やだっん……

んっ
やっ



今日は全部おれが
してあげるから



だめだよ



やっぱり
アルクエイドは
ちよつと激しい
方がいいかな

志貴……



いつあん



うっ——んんあ



かんじやーあ

うっああ



もう我慢できない…
志貴…もう…
ちようだい…



うー…なんだ
もう欲しいのかい



きょ…

うん…

お願い…志貴…



ふぁあん…



はぁっあぁ

ズン

志貴い—い
あぁ—んっ

剣四く



はい………はい………
志保………

キス……き……



す………いいよ
あ………うん

アアあん



し………く………あん
ち………ゆく………ん

うん



あむ………んん
………うあああく………



ががががが
が

ががががが
が



うああ

あっんあ

うああ

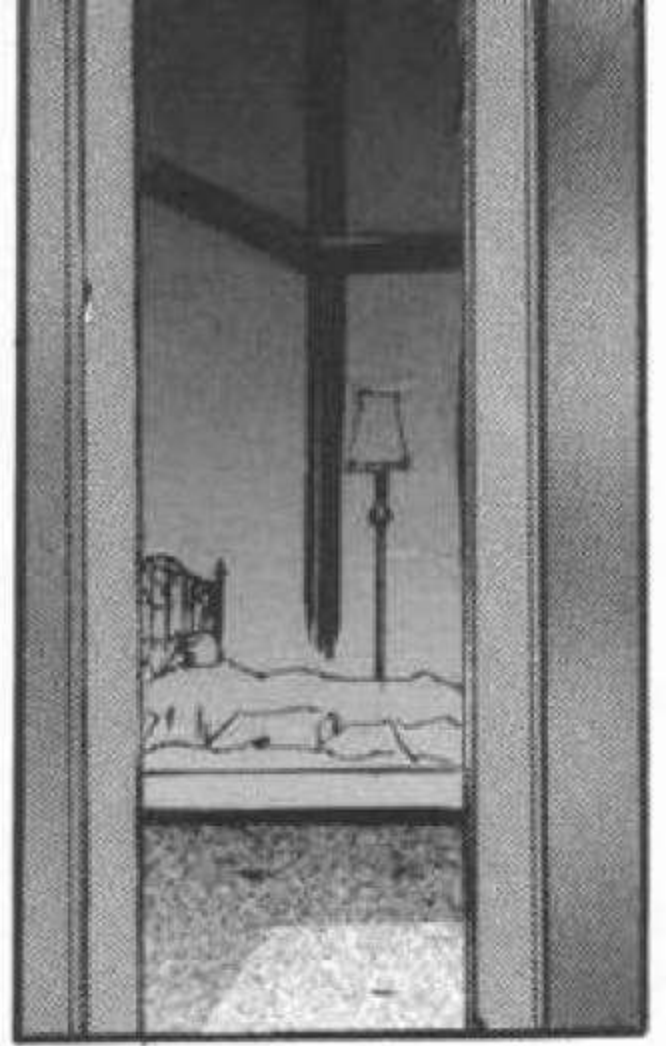
だめいつくーあー

イツクああー♥

志貴……

あ……
志貴……

はああ
アルクエイド……



先輩



この地図に奴の居場所が記してあるわ

手間かけさせて
すいません



これ……



うん
私が出ることはここまで
なの……ごめんなさい

埋葬機関に問い合わせても
無返答で……事情がわからない今
例え奴でも審問官同士が事を
構える訳にはいかないから

いえーこれ以上先輩に
迷惑はかけられません
なんとかやってみますから

う……うん……
気をつけて下さい
サルアには毒物以外
にも何かあるはず
なんです

じゃ行って来ます

あなたは一緒に
行ってあげないのですか

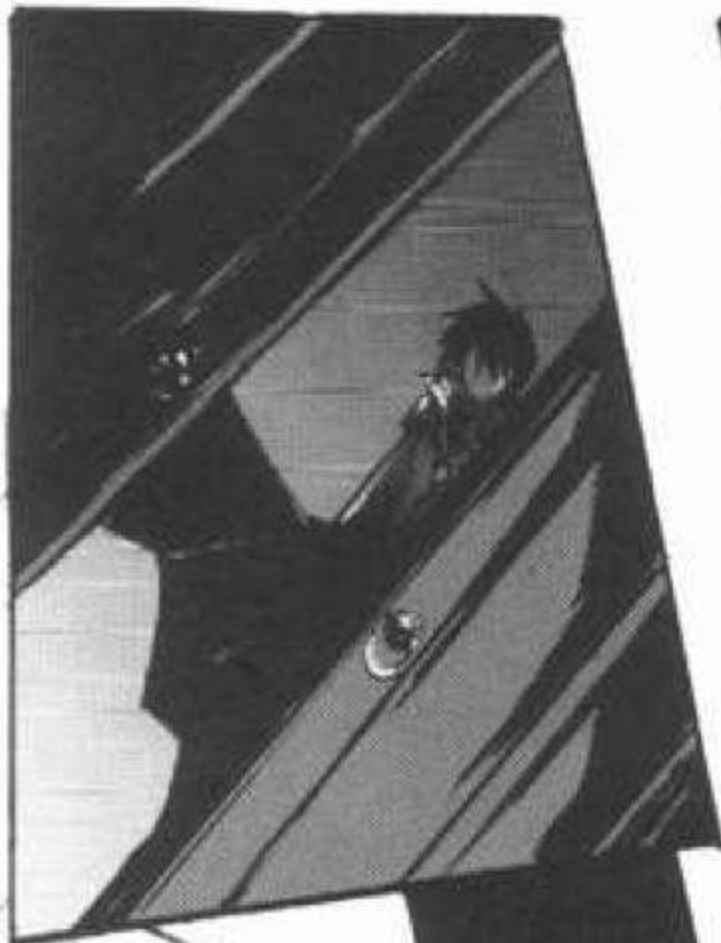
なんであの女の為に
私が動かなくっちゃ
いけないの

冗談じゃないわ

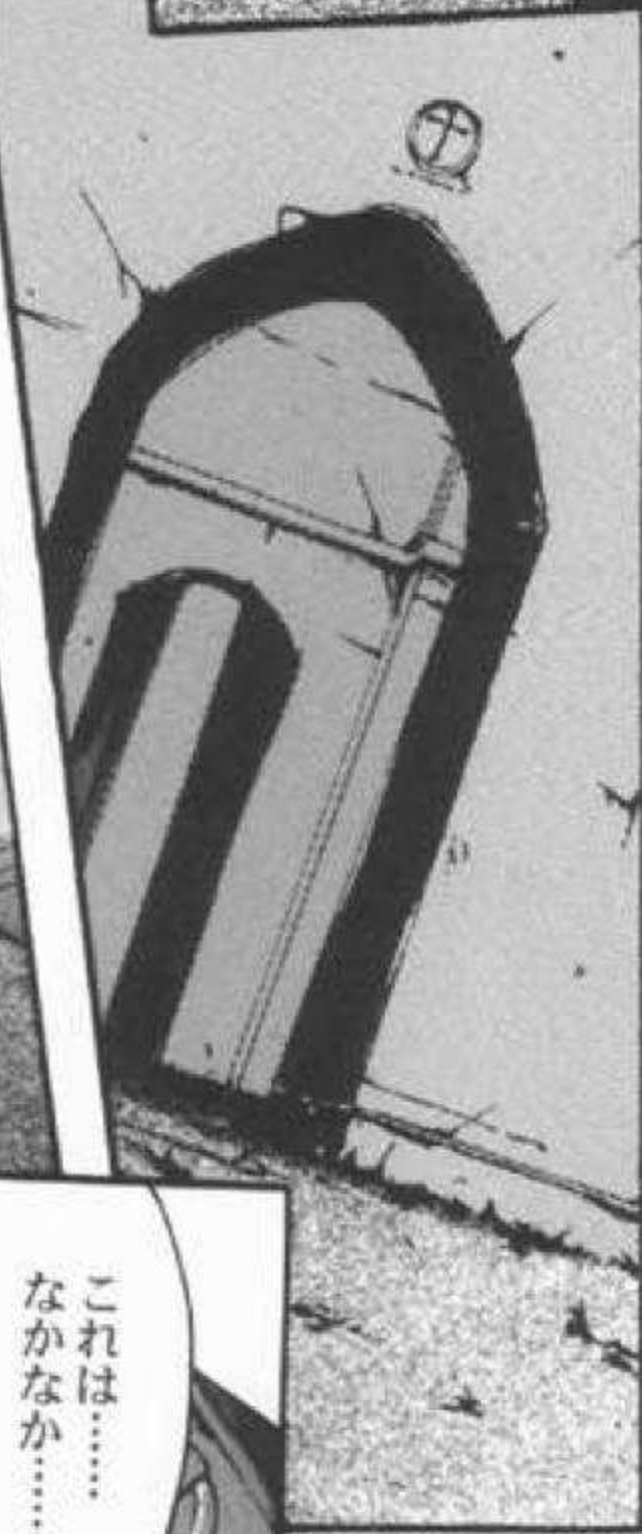
兄さんが何を使用と
私には関係ない事
だわ

勝手にすれば
いいのよ

カニ



ようこそ
少年



これは……
なかなか……



一筋縄には
いきそうにないな



蒼月
Gaerula
Luna

RSD-45GP
Ryu-Seki-Do Presents
NAGARE HYOUGO 2003 WINTER
<http://www.ryu-seki.com/> nagare@ryu-seki.com

Only an ADULT !!