



おはなさい

イブキちゃん

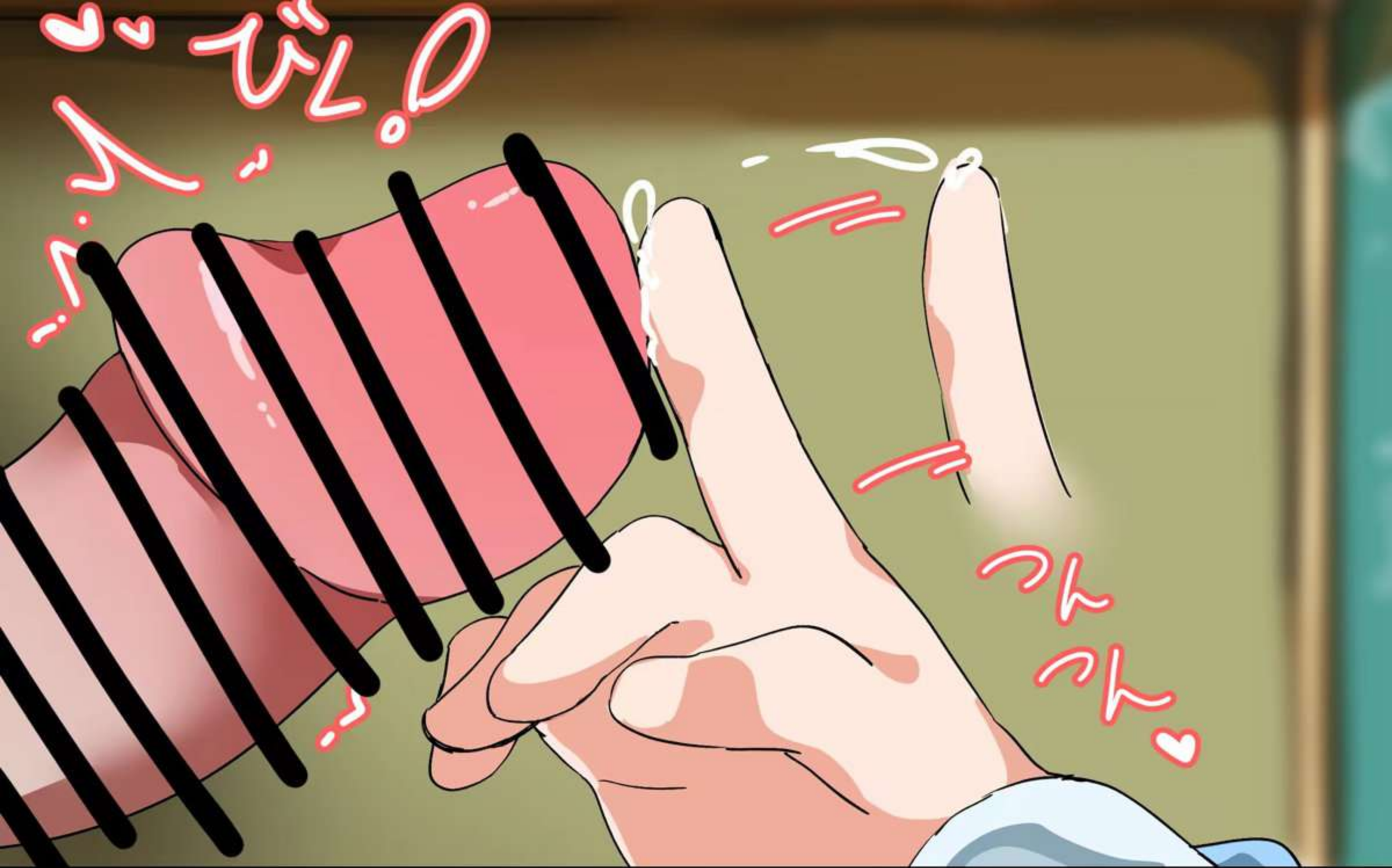
R-18
成人向け



服あげてイブキのおながが見たいの？
何も無いよ

せんせーのおちんちん元気になる？
ならいいよ！





びびり！

つてつて



とっ

わっ！先生、おちんちんを先っぽから
自分の中に入れて！

苦しくない？へーま？

うっえ



んー？
おちんちんが口で吸ってんのかな？

んやっ

？

？

？



これでおちんちんへーまになる？
もつとぱくつてするね

ちゅぽぽぽ
ちゅぽぽぽ

ちゅぽぽぽ
ちゅぽぽぽ

ぽぽぽ？

びゅん
びゅん







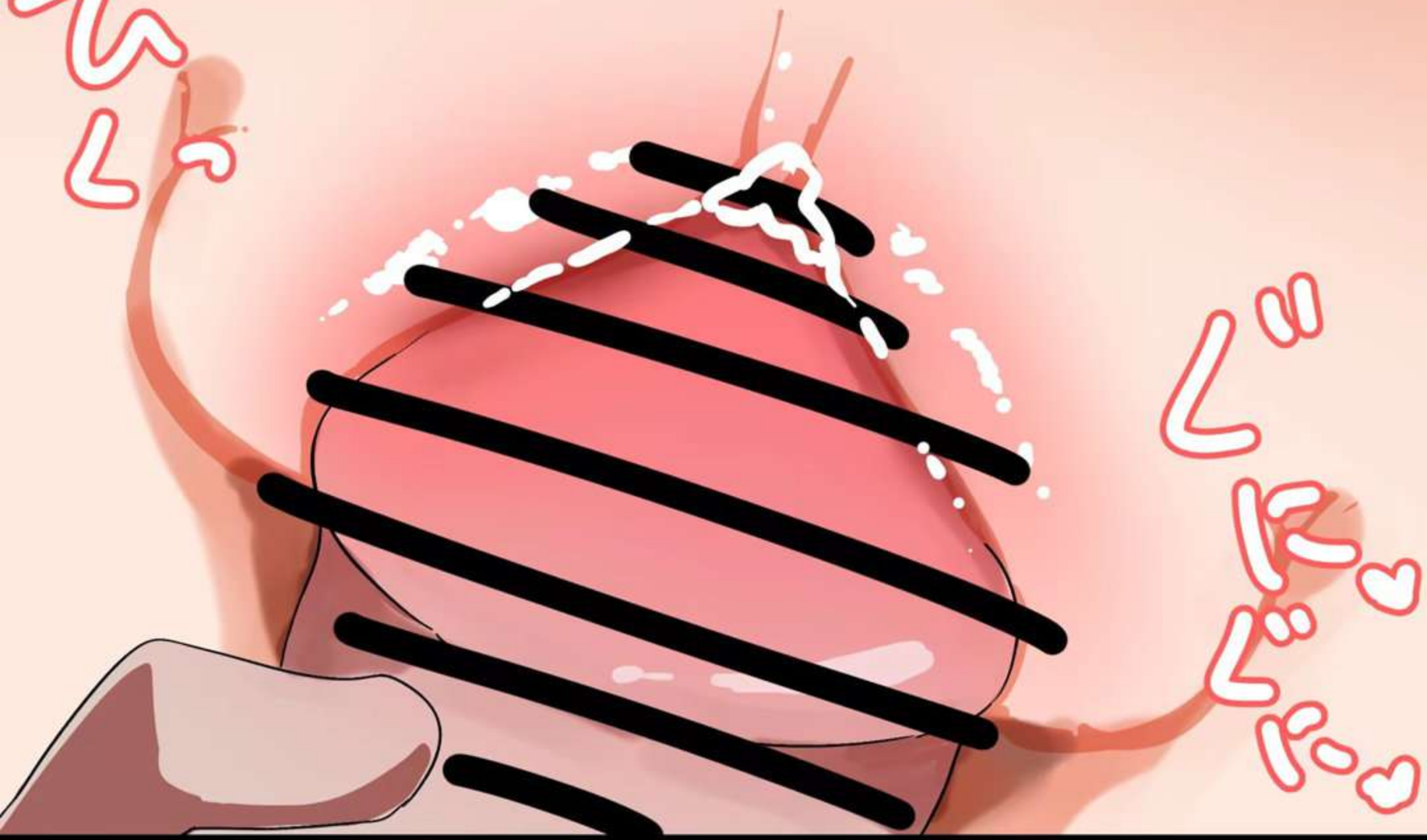
イブキのお股からせんせーみみだいな白いの出てくる……
せんせーイブキのお股よくなる??

くはあ

とろろお……

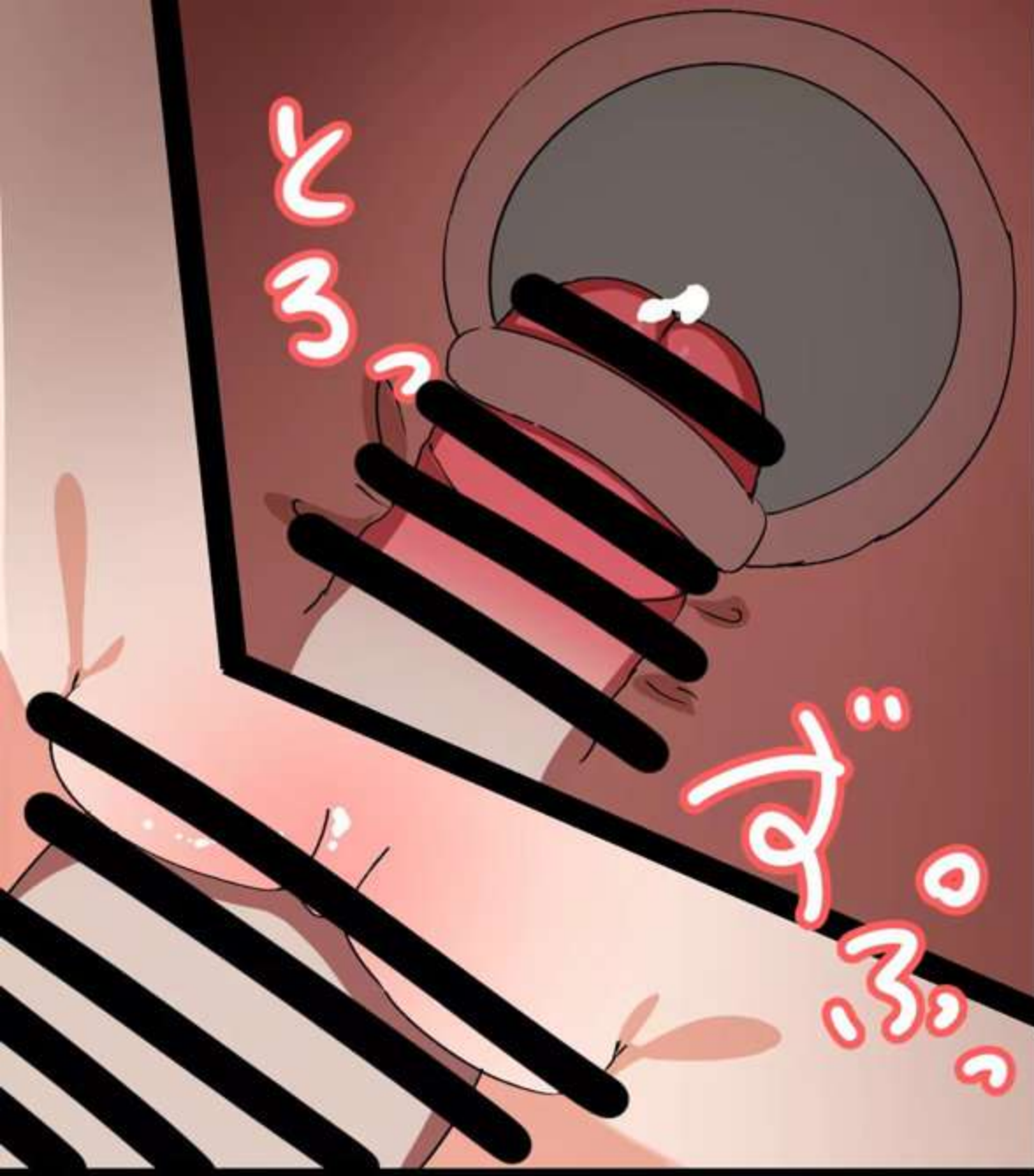


うん
ん



うん
ん







〜

〜

！
た
い
っ
っ

お股にだにこもー

…ははは…
かーかーやんー

〜

ぬ
い
っ
っ
♡

…に…に…白…白の……は…は…は…は…
…怖…怖い…怖…怖い…怖…怖い…怖…怖い…

は

は

は

と

30

ん







…もう終わりにしてあげて…
せんせー…イブキが可愛いわね…

IBUKI

んんん

うん…



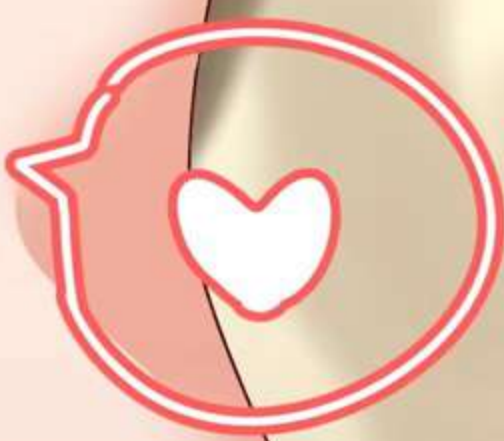
とろろ
あ…

んんん





すん



300

