

ビキニアーマー
な
灯代と
ゴニョゴニョ
したい!!

R-18
Adult only

AMP



ほっほっ
あんだの言ひ通り

コスプレして
あげたわよ

灯代かわいい…

ひゃっ!?

もっもっ
安藤の誕生日だから
仕方なくこんな
恥ずかしい格好
してあげてるんだから

このいふ事は…



んっ

もっもう
いきなりキスなんて
卑怯だよ…

んっ♡

何されても
許したく
なっちゃうじゃない…



んっ!!

ぎゅん



んっ…んっ



ぎゅん

もっもっ…
仕方ないな…

ほんとに
変態なんだから…

うっ



これ頼む

えっ…!?
もっもっをい

ぎゅん!



なっなあ
灯代…

ふえ?

フーッ



あっ

今にも泣き出しそうな
声あけて…

あっうう…



あっ…

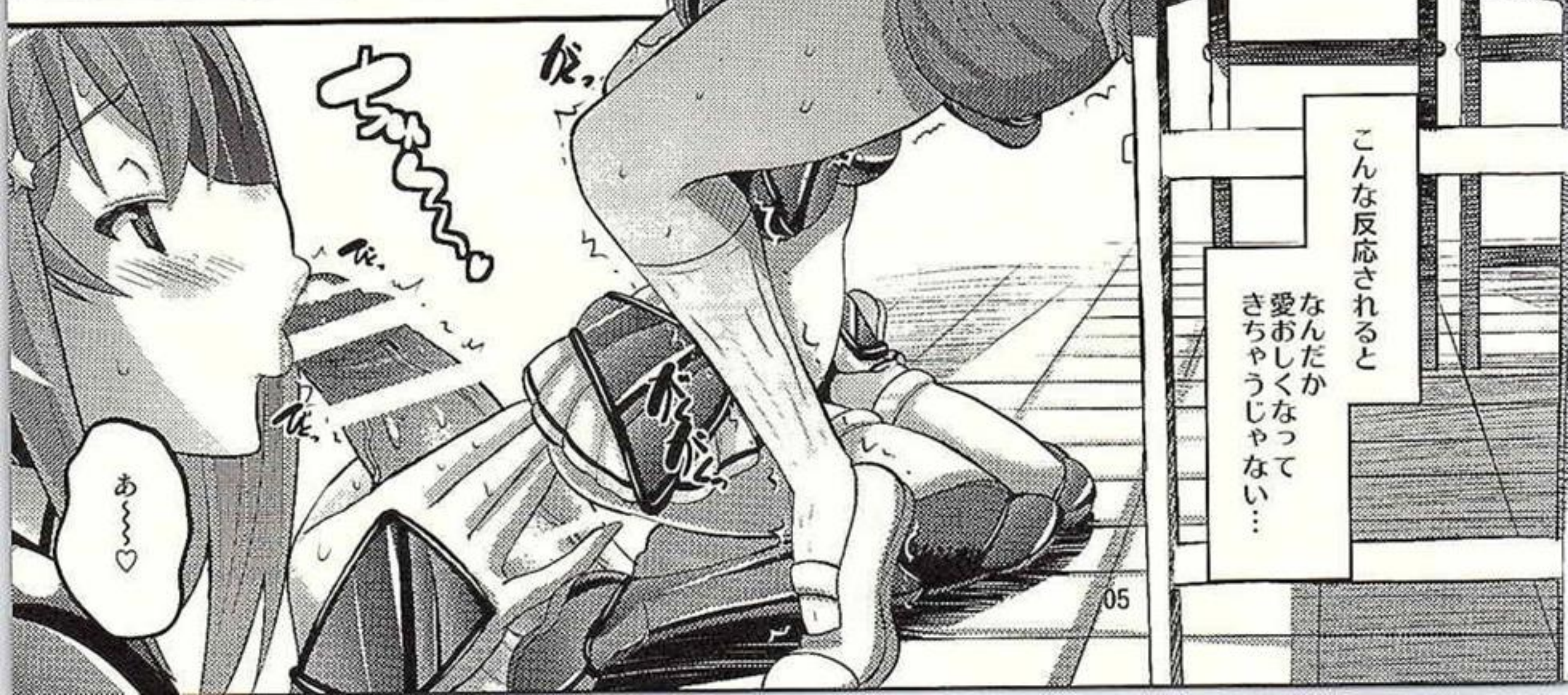
安藤のちんぽ
ピクピクしてる…

ほおっ



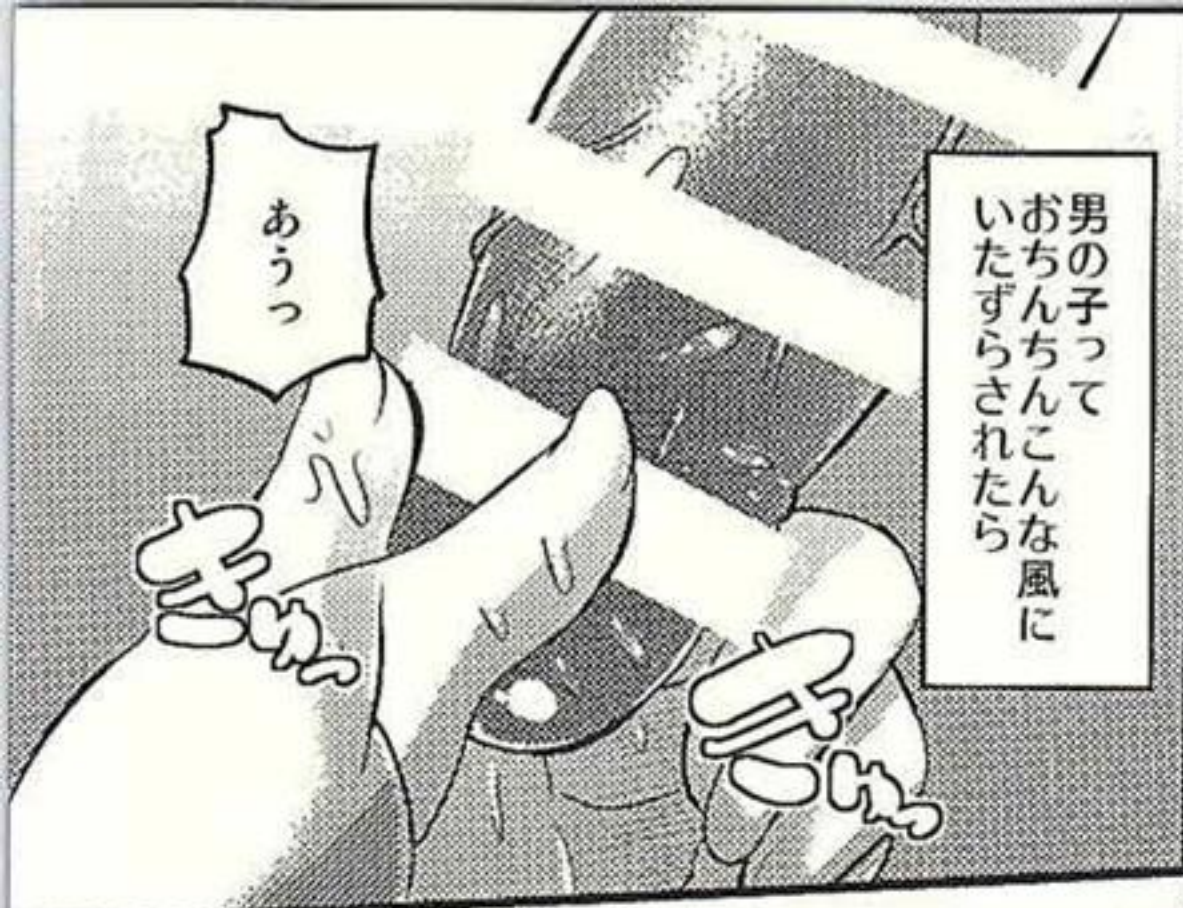
あっあっ

うあっ…
おおお…



あ〜♡

こんな反応されると
なんだか
愛おしくなって
きちやうじゃない…



男の子って
おちんちんこんな風に
いたずらされたら

あうっ



うっうん

ほら
後ろ向きなさい
安藤の好きなの
やってあげるから



途端に
弱くなっちゃうんだ…

あっ♡

あっ♡



とっ？
気持ちいい？

あっ♡

それ…
凄く…いい…



可愛い…♡

あ♡♡
あ♡♡





もっと...

うっあっ



気持よく
なってあげたく

あ
↓
♡



おっ♡

おっ♡

おっ♡



うっうん...
もう...でるっ...

うっうん...
もう...でるっ...



わっ
凄いやいめへん出のびやっただね...

はうっ

どっぴん



うっ...うん

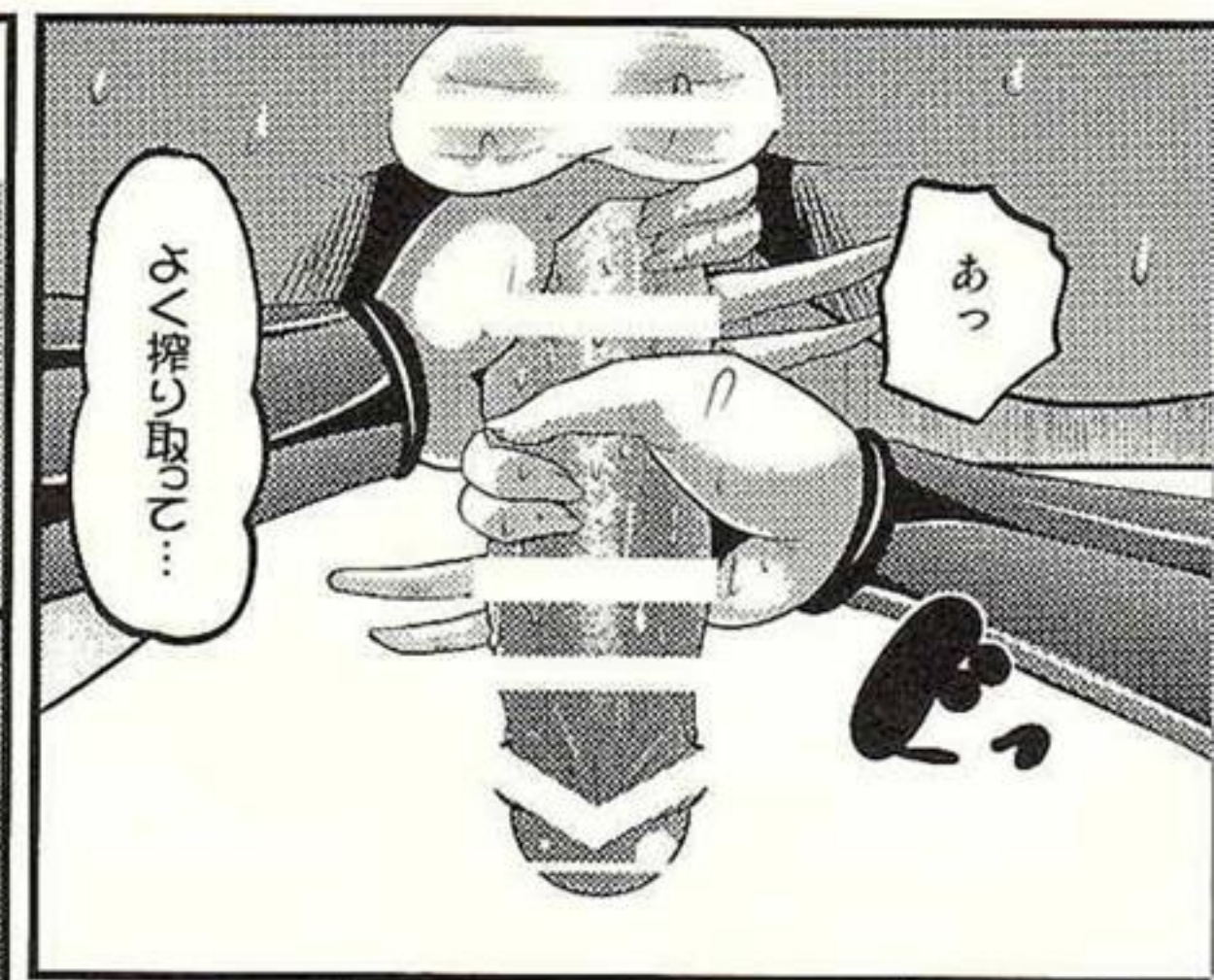
ねえねえ私に
シッコシッコせれるの
気持ちよかったですか?

へへっ
よかったっか♡



なんだか...嬉しい

私
安藤を
気持ちよくさせられてるんだ



めっ搾り取る...

あっ



めっ搾り取る

あ...♡



あつひ
私はいいよ

あつひ



今度は
俺が灯代を
気持よくする!

へっ!?



灯代!

あつひ!?



あれ?
もう濡れてる

あつひ!?

あつひ

もしかして
濡れてるのかな...?



もしかして
オレのちんこシゴイで
感じちゃった?

そっそんなわけ
無いっしょ。
安藤のほがほが!

安藤に毎日のように
イジられて

私の身体...完全に牝に
なっちゃってるの...



えっ…
ほのぼのとした
気持ちなの…？

ほらっ
挿入しやすいよう
自分で広げて

ドキ

ドキ

安藤のちんぽ…
膈内に挿入されるの
期待して
発情しちゃってる事…



よっ♡

んっ

もちろん

あっ
挿入…

おちんち…ん

全部
挿入ったあ♡

くる…
くるう…

あっ♡



灯代の中に
オレのが入ってくるの
丸見えだ

凄くエロい♡

あ…

安藤ちゃんほ…
気持ちいい…



んっ
んっ
んっ

ちゅきゅ
この変態いい…♡



んっ
んっ

今…
子宮にキスされたあ♡



あっほか
吸うなあ…

灯代
いい匂いがする…





灯代の臆内
ヌメヌメで
あつたかくて
気持ちいい

ツいつもは
ツンツンしてるけど
ちんぽハメられた途端
デレちゃう
灯代まんこ最高だよ

やっぱり気づかれてる…

私が安藤のちんぽに
逆らえないの…
知ってるんだ…

んっ♡

あっ♡

ふっ♡

ん

んっ♡

んっ♡

んっ♡

んっ♡

んっ♡





だめ

だめ

このままじゃ
入り口
こじ開けられちゃう



さっきから
ずっと乱暴に
子宮の入り口ノックされてる…

あゝ

だめ

だめ



あゝ

グググ

無防備な子宮に
精子どびりどびり
されちゃう…



ふあ...



ん...♡



ふあ



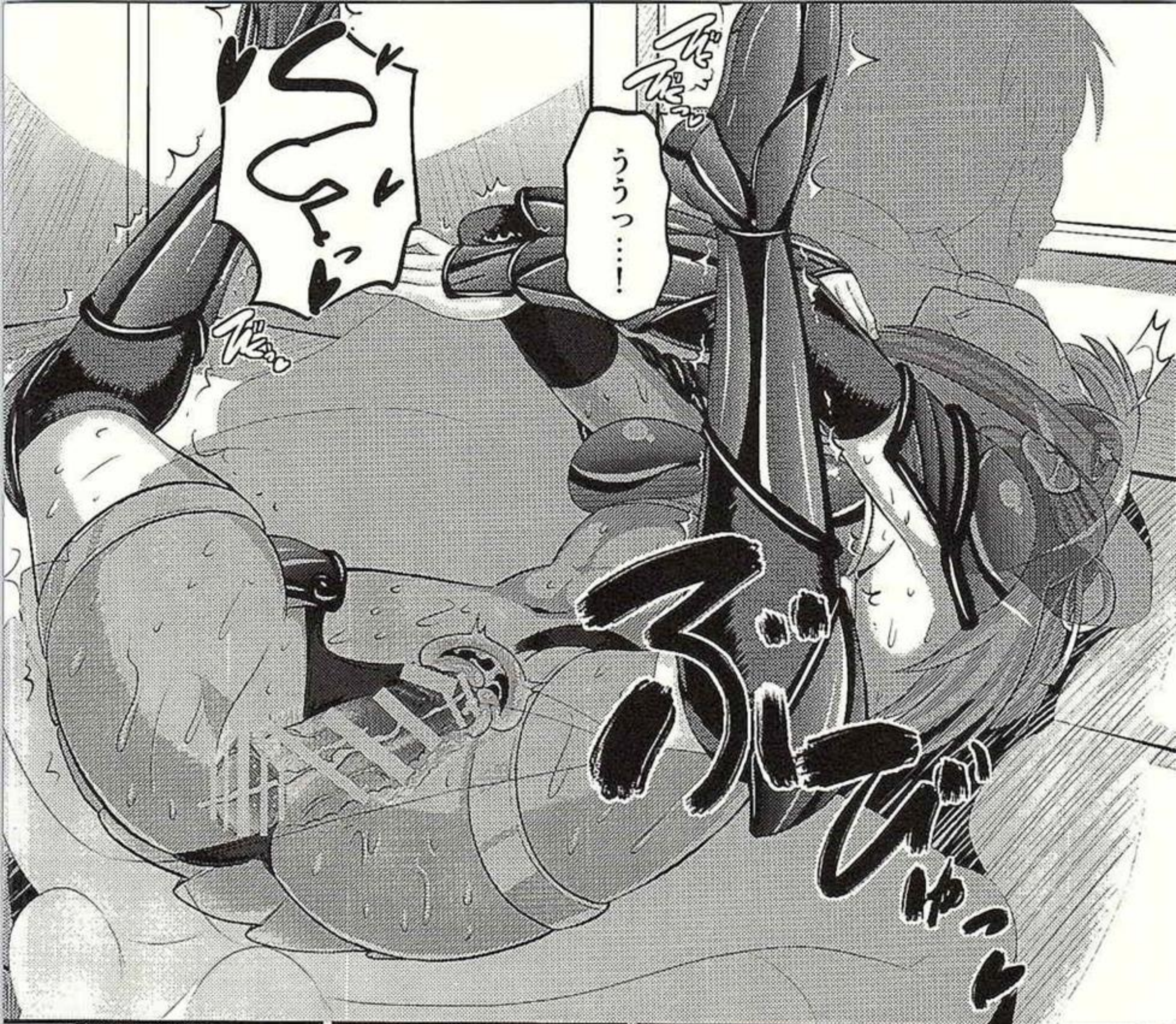
開いちゃった...
エツチなキスで
完全に子宮の入り口
開いちゃった...

安藤...本気で私を
自分の女にする気
なんだ...

がっしりホールドして
逃げられなくして
確実に
子宮に種付け
する気なんだ...

出すっぞ...

あつくる...
安藤の精子...
種付け
く...るう...♡

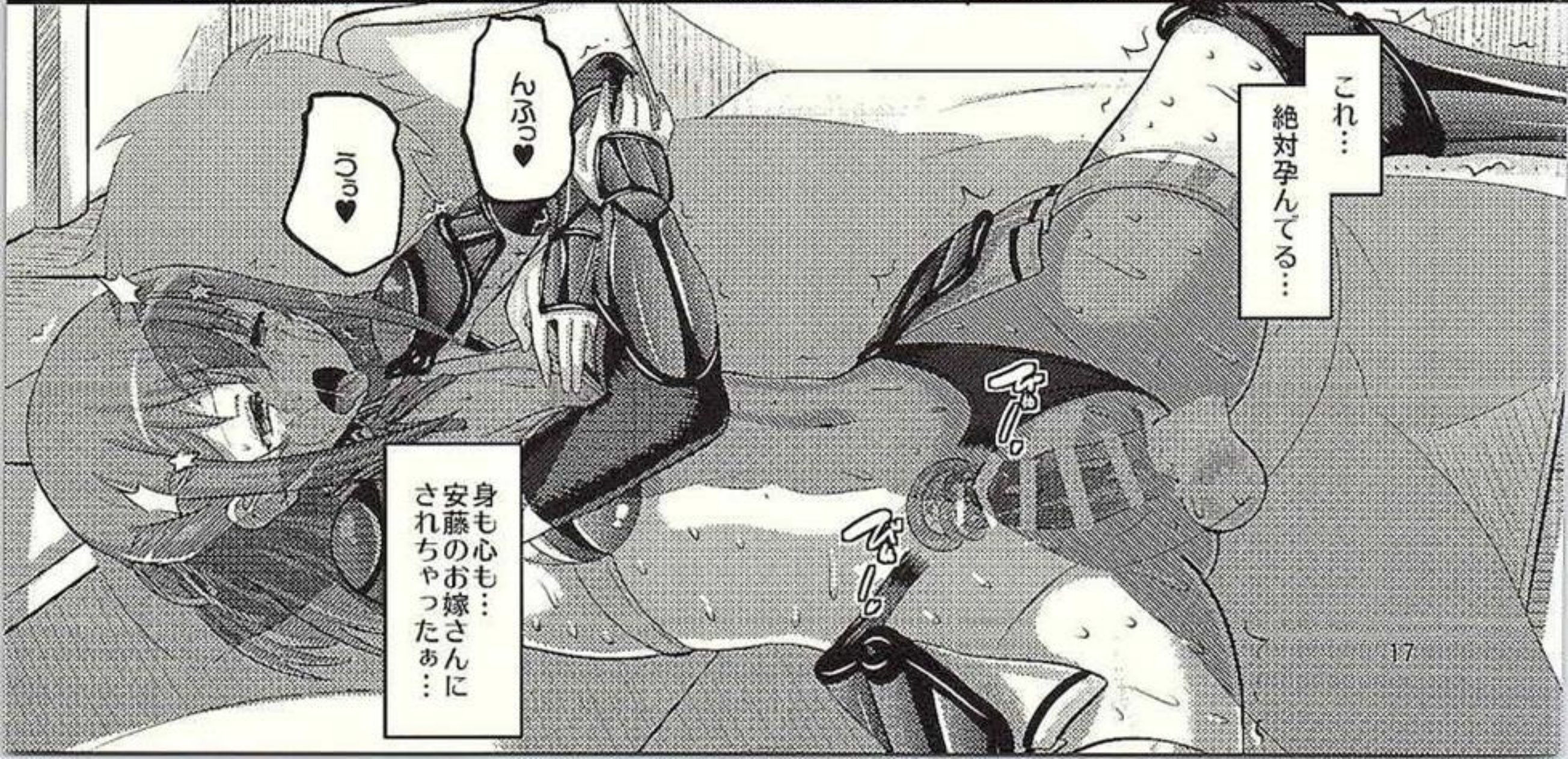




イツ…♡

イツちゃってる…

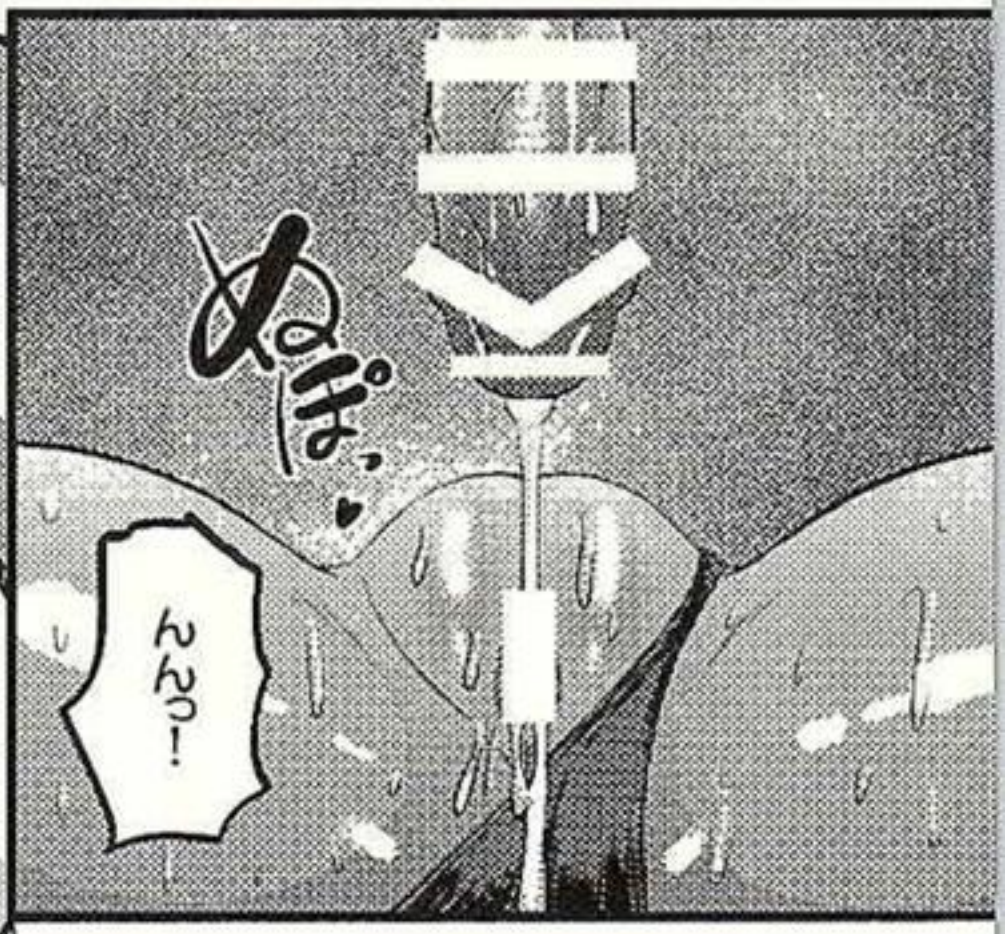
私…♡子宮で…
イツちゃってるう…♡



これ…

絶対孕んでる…

身も心も…
安藤のお嫁さんに
されちゃったあ…



発行日
2015.02.07
印刷
くりえい社
発行
AMP
無断転載・複製禁止

HP:<http://noranero.sakura.ne.jp/>
mail:noranero@mail.goo.ne.jp

