



幻 想 綺 譚 II





おはよう

おはよう

誰か来たみたいだぜ

おはよう



おはよう

おはよう

おはよう



おはよう

おはよう



おはよう

おはよう

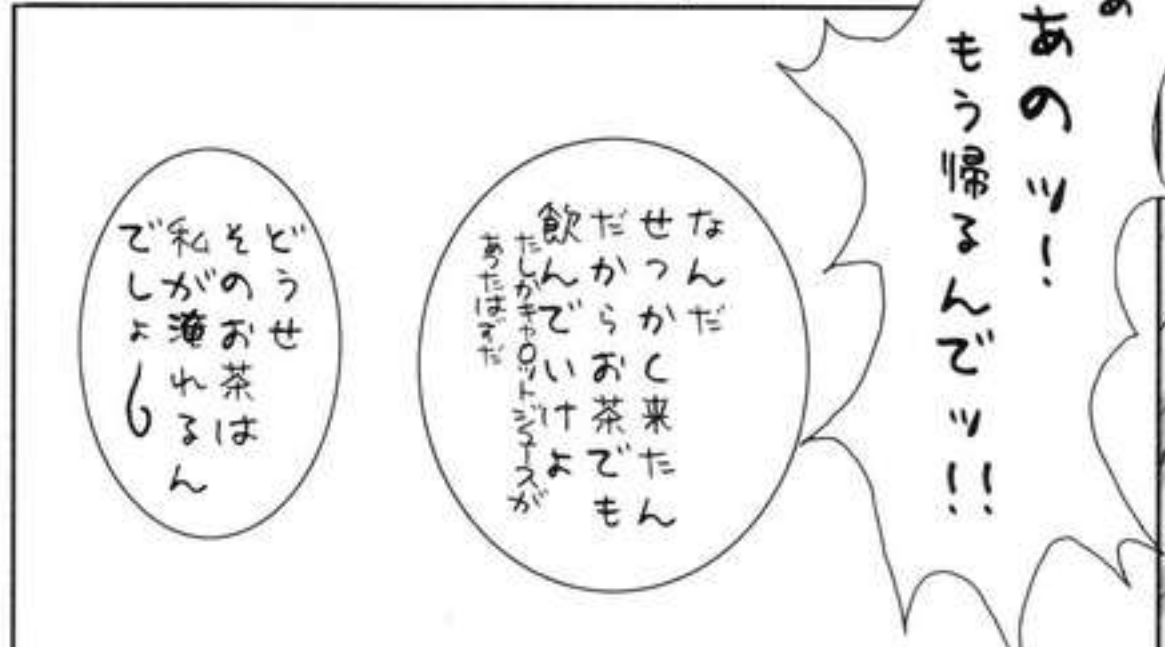
おはよう



おはよう

おはよう

おはよう



おはよう

おはよう

おはよう



3



知らないけど

魔法書関係
ならあるかな

魔法書の
魔法書関係
魔法書関係
魔法書関係

おもしろい話って？

例えば

せつかくお零銭
入れたんだ

何か面白い話は
ないのか？

確かとねえ

とねえとねえ？話

それはなかなか

いい話ね

新しい図書館が
出来たって話

へえ

紅魔館に
とねえ話

あ

なんだか

いーんも

二倍お新
うりつし
ねてたい
いら本

まっとお宝
ザクザク
だせが

キラリキラ



今更嘘
言えたい
とほは
勇気な
ちやつ
たにな
なも

それはもう
行くしかない
ぜ



行
つ
か
か
!!



アサ

決
ま
う
れ
ば



帰
る
ね
ー
や

ばいばい

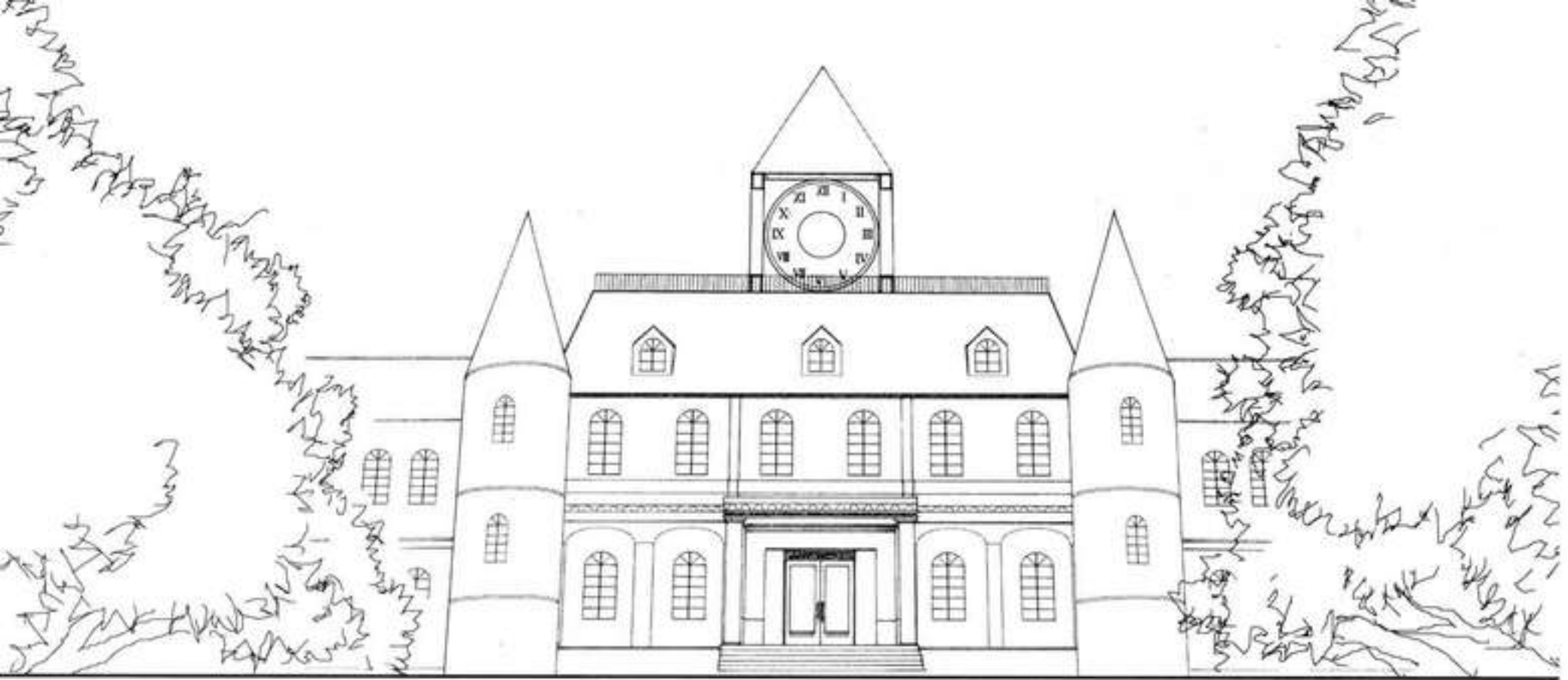
あー
無事帰れたら
永遠亭のみんなに
よろしく伝えてくれ

うん
わかったー

さっさと帰ら
ないとバシたら
ほんとに綱に
さやっちゃう









るなの
のに
ッや
!?ッて

ッて

えい

びゅッ



ボロッ

まっ
割ってしまっ
からには入ら
な!

もう少し
マシな方
法
で
入
ら
な
い



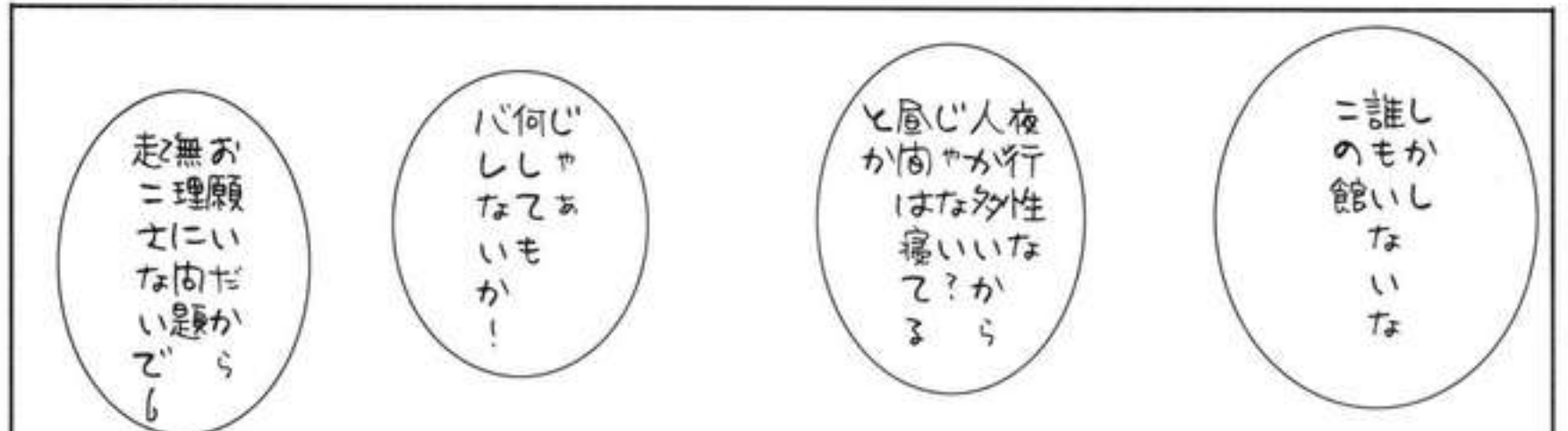
大丈夫
が
う
ス
で
怪
我
あ
る
は
し
な
い
ぜ

そ
う
い
う
題
目
で
し
や
あ
ら
ま



新
し
い
て
ち
書
と
だ
館
?

と
り
あ
め
に
ず
?



お
理
願
に
い
な
い
題
か
ら
あ
ら
ま

じ
ゃ
あ
い
も
か
!

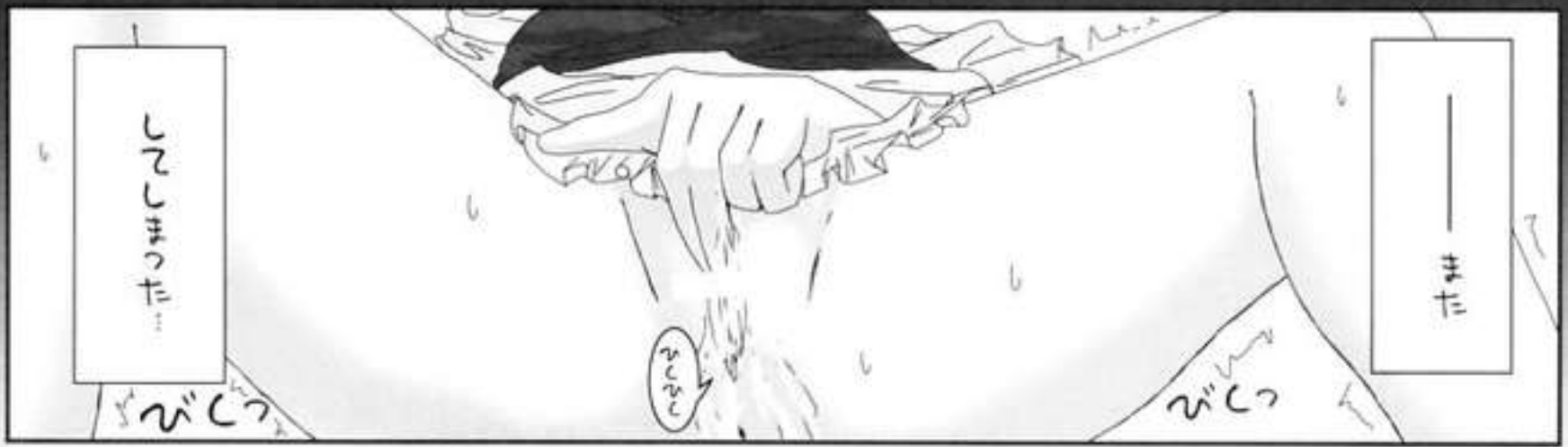
夜
か
行
は
性
寝
て
か
ら
あ
ら
ま

し
か
い
な
い
な
あ
ら
ま









じこじかいた...

また

びしっ

びしっ

びしっ



お嬢様のこと
考えてたら

あ...す
ん...



これで何度目かな...

はあはあ



気が付いたら

自分も慰めて...

ん



もう...おは...

かきや

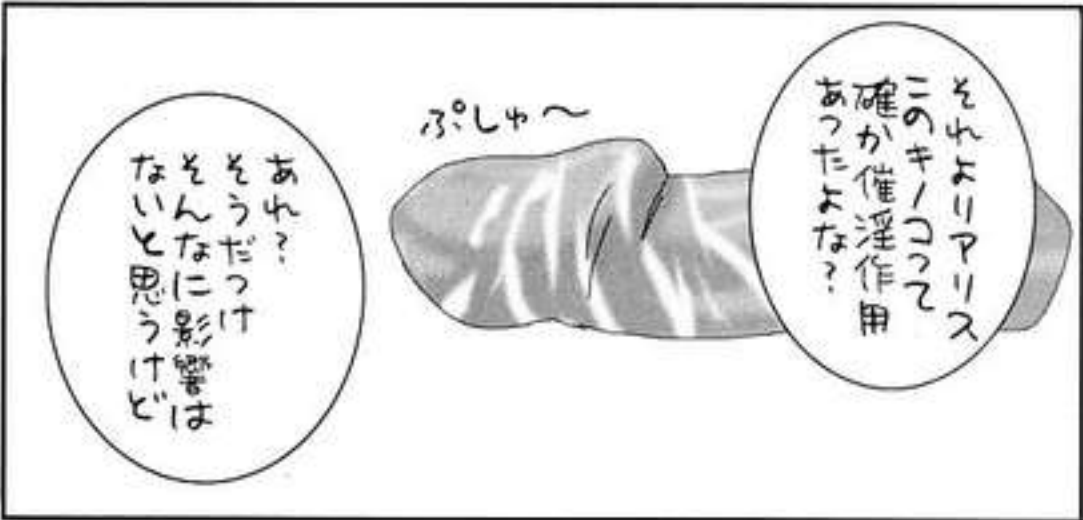
ん







——ちゅっ
やりすぎたかな？





かいちゃん

うー

咲夜も
通路のガラスが
割れてるんだけど
後で直して...

あ

あー...



きゃー



まちなさい

サクッ

久しぶりだな
じゃあ
帰るぜー

ムニ



呼ば
客が
いも
いね
い

私の咲夜に
一体何をしてくれた
のかしら...



カッ

私の咲夜に
手を出して
ぐだぐだ帰ると
思ってるのッ!?



ぶるぶる

ふらふら

...お嬢さま...



お嬢様よ

えっ

じりり

ちよつと！
咲夜ッ！
まさか



ほらお嬢様も
脱いでください

やだッ
そんなとこ
触らないで
んこッ

きゃー



お嬢様
好きです

ど、どうしたの
咲夜ッ

お嬢様
可愛い

止めなさい
咲夜！
すてきな
お嬢様

がばっ

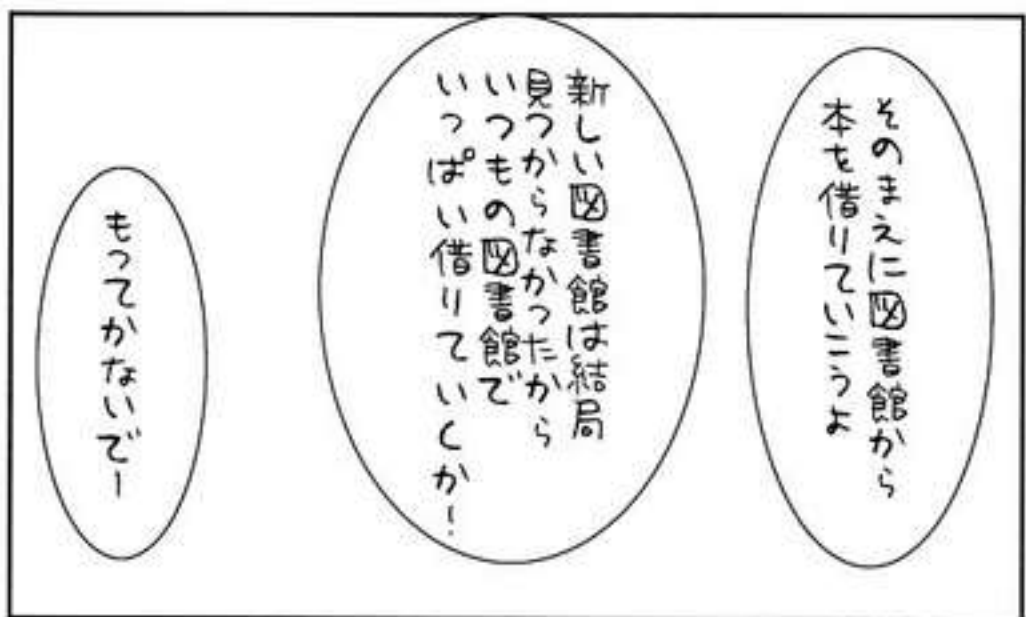


ちよつとッ
見てないで
助けなさい

じり

まさか

うん



そのまに図書館から
本を借りていこう

新しい図書館は結局
見つからなかったから
いつもの図書館で
いっぱい借りていこう

もってかないでー

231179=ROCK